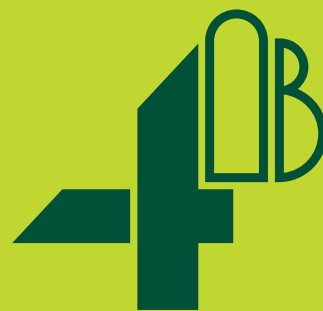
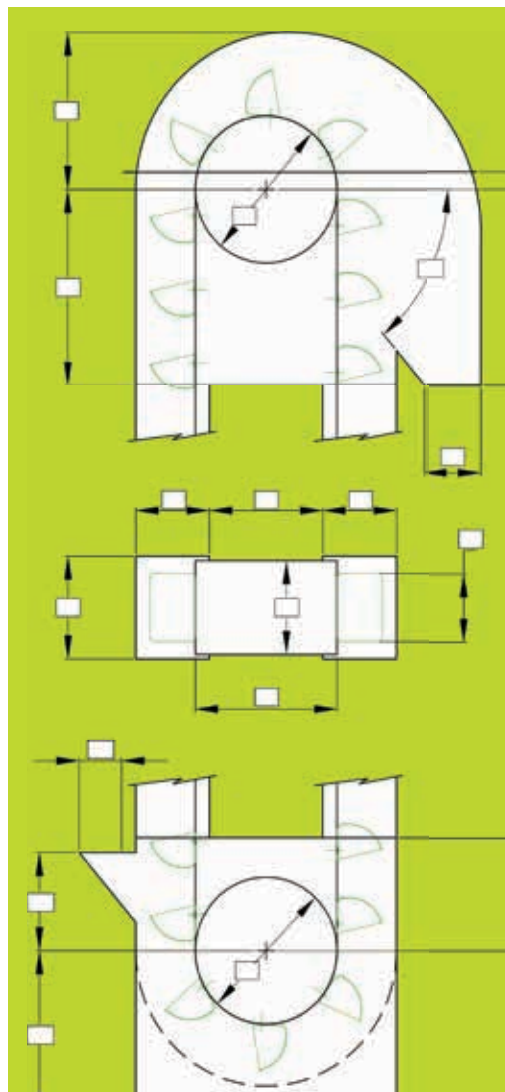


НОРИЙНЫЕ КОВШИ



4B GROUP



Мировой производитель
высококачественного современного
погрузочно-разгрузочного оборудования и
электронных компонентов

BETTER BY DESIGN

НОРИЙНЫЕ КОВШИ



SUPER STARCO™
Сталь

Стр. 4



SUPER STARCO™
ПНД / нейлон / полиуретан

Стр. 6



STARCO™
Сталь

Стр. 8



STARCO™
ПНД / нейлон / полиуретан

Стр. 9



STARCO JUMBO™
Сталь

Стр. 10



GB SPIDEX™
(Открытые) Сталь

Стр. 12



CC-S®
(Штабелируемые)
ПНД / нейлон / полиуретан

Стр. 14



CC-S JUMBO
ПНД / нейлон / полиуретан

Стр. 16



ТИП J
Сталь

Стр. 18



**COLUMBUS
DIN 15232**
Сталь

Стр. 19



**CONTINENTAL
DIN 15233**
Сталь

Стр. 20



ТИП A
Малая глубина

Стр. 21



ТИП B
Средняя глубина

Стр. 22



ТИП C
Увеличенная глубина

Стр. 24



ТИП D
Большая глубина

Стр. 25



ATLAS AA
Нейлон-6,6

Стр. 26



ATLAS MF
Нейлон-6,6

Стр. 27



**ATLAS AD
DIN 15234**
Найрим

Стр. 28



ATLAS AM
Найрим

Стр. 29



**POLYPENCO
NBA и DIN 15234**
Нейлон

Стр. 30

КОВШИ HIGH EFFICIENCY

Стр. 17

НОРИЙНЫЕ БОЛТЫ

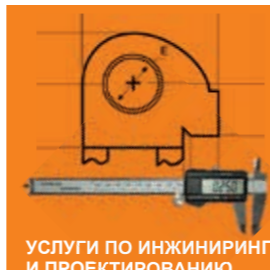
Стр. 31

ОБОЗНАЧЕНИЯ ПРИГОДНОСТИ ДЛЯ РАЗЛИЧНЫХ ПРОДУКТОВ

| | |
|-------------------------------|---|
| Зерновые культуры | Цемент |
| Тяжелая промышленность | Кормовая промышленность и сельское хозяйство |
| Легкая промышленность | Липкие материалы |

АНАЛИЗ ХАРАКТЕРИСТИК КОВШОВОЙ НОРИИ

- Услуги инженеров 4B:
- Увеличение производительности ковшовой нории (т/ч)
 - Расчет требований по мощности и диаметру вала
 - Расчет рекомендуемой частоты вращения вала / скорости ленты
 - Устранение неисправностей нории
 - Поставка решений для приведения контроля показателей риска в соответствие с нормами



УСЛУГИ ПО ИНЖИНИРИНГУ И ПРОЕКТИРОВАНИЮ

РУКОВОДСТВО ПО ВЫБОРУ КОВШЕЙ

| ОСОБЕННОСТЬ | МАЛОУГЛЕРОДИСТАЯ СТАЛЬ | НЕРЖАВЕЮЩАЯ СТАЛЬ 304 | НЕРЖАВЕЮЩАЯ СТАЛЬ 316 | ПНД | НЕЙЛОН 6 | АРМИРОВАННЫЙ НЕЙЛОН | ПОЛИУРЕТАН | НАЙРИМ |
|--|------------------------|-----------------------|-----------------------|-------|----------|---------------------|------------|-------------|
| Стоимость | 1 | 3 | 4 | 1 | 2 | 3 | 4 | 4 |
| Сопротивление износу | 3 | 4 | 4 | 1 | 2 | 3 | 3 | 4 |
| Стойкость к ударам | 2 | 2 | 2 | 1 | 2 | 3 | 2 | 4 |
| Низкая адгезия | 1 | 3 | 3 | 2 | 3 | 3 | 4 | 3 |
| Одобрено FDA для обработки пищевых продуктов | ✗ | ✓ | ✓ | ✓ | ✓ | ✓ | ✗ | ✗ |
| Макс. температура °C — постоянная* | 180+ | 250+ | 250+ | 70 | 100 | 150 | 60 | 110 |
| Макс. температура °C — пиковая* | 200 | 400 | 400 | 80 | 120 | 170 | 70 | 130 |
| Цвет | Серый | Серебристый | Серебристый | Белый | Кремовый | Бежевый / зеленый | Зеленый* | Темно-серый |

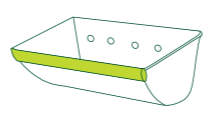
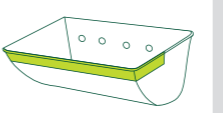
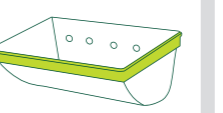
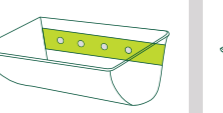
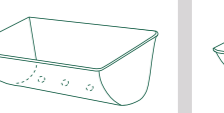
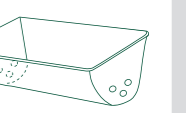
Код: 1 = низкий 4 = высокий / *Другие цвета доступны по запросу / # Обратитесь в наш технический отдел

МАТЕРИАЛ / ПРИМЕНЕНИЕ

| | | | |
|--|---|---|--|
| <p>Малоуглеродистая сталь</p> <p>Общее применение, продукты с длительным сроком хранения, шлаки и промышленные вещества</p> | <p>Нержавеющая сталь 316</p> <p>Пищевые, химически агрессивные продукты и продукты при высокой температуре</p> | <p>Нейлон 6</p> <p>Горячие, абразивные и липкие продукты (одобрено FDA)</p> | <p>Полиуретан</p> <p>Острые, режущие и липкие изделия</p> |
| <p>Нержавеющая сталь 304</p> <p>Пищевые, химически агрессивные продукты и продукты при высокой температуре</p> | <p>Высокопрочный полиэтилен</p> <p>Шлаки и пищевые продукты</p> | <p>Армированный нейлон</p> <p>Горячие, абразивные и липкие продукты (одобрение FDA по запросу)</p> | <p>Найрим</p> <p>Крайне абразивные, ударопрочные промышленные объекты</p> |






ВАРИАНТЫ

Для всех ковшей доступна перфорация по указаниям заказчика. Следующие варианты исполнения доступны для всех моделей наших ковшей.

| | | | | | |
|---|---|---|---|---|---|
|  |  |  |  |  |  |
| Только спереди | Спереди и частично по бокам | Спереди и полностью по бокам | Усиленная задняя плита | Нижние дренажные отверстия | Боковые дренажные отверстия |

Для получения бесплатных услуг по инжинирингу и проектированию обращайтесь в компанию 4B или по адресу: www.go4b.com

СПОСОБЫ ИЗМЕРЕНИЯ КОВША

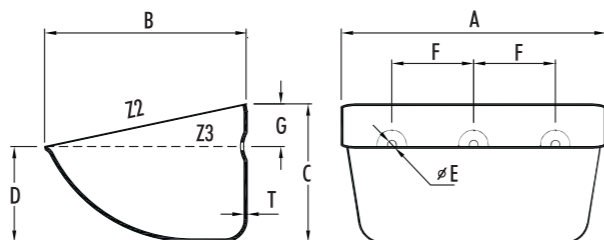
| | | | | |
|---|---|---|--|---|
|  |  |  |  |  |
| Уложив ковш плашмя на заднюю часть, измерьте общую длину | Уложив ковш плашмя на заднюю часть, измерьте горизонтальную проекцию | Уложив ковш плашмя на заднюю часть, измерьте глубину в задней части | Держа заднюю часть ковша вертикально, измерьте глубину в передней части до передней кромки | При помощи штангенциркуля измерьте толщину ковша |

Ковш Super Starco™ — это результат интенсивной работы наших инженеров. Мы добились максимальной емкости для каждого ковша, одновременно с отличными характеристиками наполняемости и разгрузки, как у стандартного ковша Starco, при большом диапазоне скоростей.

- Многоцелевой ковш, доступно множество размеров
- Увеличенный объем, с такими же характеристиками разгрузки, как и у ковша Starco™
- Требуется меньше ковшей на метр
- Требуется меньше болтов и перфорации
- Уменьшение стоимости монтажа ленты и ковшей

ШТАМПОВАННАЯ БЕСШОВНАЯ СТАЛЬ / НЕРЖАВЕЮЩАЯ СТАЛЬ

Промышленность и сельское хозяйство



| № | A (мм) | B (мм) | C (мм) | D (мм) | Т / КГ | | | | | | Вместимость (литры) | | Глухие отверстия | | | Макс. Шт./м | | |
|--------------|--------|--------|--------|--------|----------|----------|----------|----------|----------|----------|---------------------|-----------|------------------|----------|--------|-------------|--------|-------|
| | | | | | 1,0 (мм) | 1,2 (мм) | 1,5 (мм) | 2,0 (мм) | 2,5 (мм) | 3,0 (мм) | Z2 (всего) | Z3 (вода) | № | E (Ø мм) | F (мм) | | G (мм) | |
| SPS80-80 | 85 | 80 | 58 | 39 | 0,11 | | | | | | | 0,21 | 0,18 | 2 | 8,0 | 43 | 16 | 15,00 |
| SPS100-90 | 106 | 89 | 66 | 45 | 0,12 | | 0,18 | | | | 0,40 | 0,33 | 0,25 | 2 | 8,5 | 50 | 20 | 14,00 |
| SPS100-100 | 105 | 97 | 78 | 46 | 0,18 | | | | | | | 0,42 | 0,29 | 2 | 8,5 | 50 | 25 | 12,00 |
| SPS120-100 | 125 | 105 | 77 | 53 | 0,22 | | 0,33 | 0,44 | | | | 0,58 | 0,44 | 2 | 8,0 | 67 | 25 | 12,00 |
| SPS140-110 | 146 | 112 | 91 | 40 | | | 0,43 | | | | | 0,76 | 0,41 | 2 | 8,5 | 70 | 25 | 10,50 |
| SPS130-120 | 138 | 120 | 90 | 62 | | 0,30 | 0,38 | | | | | 0,83 | 0,65 | 2 | 8,5 | 70 | 25 | 10,50 |
| SPS140-120 | 146 | 120 | 90 | 62 | | | 0,40 | | | | 0,80 | 0,87 | 0,65 | 2 | 8,5 | 70/86* | 25 | 10,50 |
| SPS160-140 | 166 | 147 | 112 | 78 | | | 0,55 | 0,73 | | | 1,10 | 1,58 | 1,20 | 2 | 8,5 | 100 | 30 | 8,60 |
| SPS180-140 | 187 | 147 | 112 | 78 | | | 0,61 | 0,81 | | | 1,22 | 1,75 | 1,35 | 2 | 8,5 | 100 | 30 | 8,60 |
| SPS200-150 | 205 | 150 | 112 | 77 | | | 0,77 | 1,03 | | | 1,54 | 2,00 | 1,53 | 2 | 9,0 | 100/102* | 32 | 8,60 |
| SPS230-160/A | 233 | 160 | 122 | 85 | | | 0,86 | 1,15 | | | 1,72 | 2,72 | 2,05 | 3 | 9,0 | 70 | 32 | 8,00 |
| SPS230-160/B | 233 | 160 | 122 | 85 | | | 0,86 | 1,15 | | | 1,72 | 2,72 | 2,05 | 2 | 10,5 | 120 | 32 | 8,00 |
| SPS240-160/A | 247 | 165 | 130 | 92 | | | | 1,35 | | | 2,00 | 3,03 | 2,37 | 3 | 10,5 | 70/77* | 35 | 7,40 |
| SPS240-160/B | 247 | 165 | 130 | 92 | | | | 1,35 | | | 2,00 | 3,03 | 2,37 | 2 | 10,5 | 140 | 35 | 7,40 |
| SPS240-160/C | 247 | 165 | 130 | 92 | | | | 1,35 | | | 2,00 | 3,03 | 2,37 | 2 | 10,5 | 120 | 35 | 7,40 |
| SPS260-165 | 262 | 165 | 130 | 92 | | | | 1,38 | | | 2,10 | 3,28 | 2,55 | 3 | 10,5 | 77/80* | 35 | 7,40 |
| SPS280-165 | 289 | 167 | 132 | 93 | | | | 1,55 | | | 2,32 | 3,78 | 2,80 | 3 | 10,5 | 80 | 38 | 7,40 |
| SPS300-165/A | 308 | 165 | 135 | 94 | | | | 1,65 | 2,08 | 2,50 | 3,88 | 2,90 | 2,90 | 3 | 9,0 | 100/104* | 36 | 7,20 |
| SPS300-165/B | 308 | 165 | 135 | 94 | | | | 1,65 | 2,08 | 2,50 | 3,88 | 2,90 | 2,90 | 3 | 11,0 | 100 | 36 | 7,20 |
| SPS330-165 | 340 | 165 | 135 | 97 | | | | 1,90 | 2,37 | 2,85 | 4,40 | 3,50 | 3,50 | 3 | 11,0 | 110/120* | 38 | 7,20 |
| SPS350-165/A | 360 | 165 | 135 | 94 | | | | 2,12 | | | 3,20 | 4,50 | 3,65 | 4 | 9,0 | 90 | 38 | 7,20 |
| SPS350-165/B | 360 | 165 | 135 | 94 | | | | 2,12 | | | 3,20 | 4,50 | 3,65 | 3 | 11,0 | 120 | 38 | 7,20 |



| № | A (мм) | B (мм) | C (мм) | D (мм) | Т / КГ | | | | | | Вместимость (литры) | | Глухие отверстия | | | Макс. Шт./м | | | | | | | |
|--------------|--------|--------|--------|--------|----------|----------|----------|----------|----------|----------|---------------------|-----------|------------------|----------|--------|-------------|--------|-------|------|----------|--------|------|------|
| | | | | | 1,0 (мм) | 1,2 (мм) | 1,5 (мм) | 2,0 (мм) | 2,5 (мм) | 3,0 (мм) | Z2 (всего) | Z3 (вода) | № | E (Ø мм) | F (мм) | | G (мм) | | | | | | |
| SPS230-170 | 235 | 170 | 132 | 93 | | | | | | | | | | 1,40 | | 3,09 | 2,40 | 2 | 11,0 | 120 | 35 | 7,00 | |
| SPS200-180 | 204 | 182 | 140 | 98 | | | | | | | | | | 1,28 | | 2,84 | 2,17 | 2 | 11,0 | 110 | 44 | 7,00 | |
| SPS260-180 | 270 | 188 | 140 | 96 | | | | | | | | | | 1,58 | | 4,10 | 3,20 | 3 | 11,0 | 80 | 45 | 7,00 | |
| SPS280-180 | 290 | 185 | 140 | 97 | | | | | | | | | | 1,70 | 2,55 | 4,40 | 3,30 | 3 | 11,0 | 80 | 38 | 7,00 | |
| SPS300-180/A | 308 | 182 | 140 | 95 | | | | | | | | | | 1,80 | 2,70 | 4,50 | 3,50 | 3 | 9,0 | 100/104* | 36 | 7,00 | |
| SPS300-180/B | 308 | 182 | 140 | 95 | | | | | | | | | | 1,80 | 2,70 | 4,50 | 3,50 | 3 | 11,0 | 100 | 36 | 7,00 | |
| SPS330-180 | 340 | 182 | 140 | 98 | | | | | | | | | | 2,00 | | 5,20 | 4,00 | 3 | 11,0 | 110/120* | 38 | 7,00 | |
| SPS350-180/A | 362 | 182 | 140 | 98 | | | | | | | | | | 2,10 | 3,15 | 5,40 | 4,20 | 4 | 11,0 | 90 | 38 | 7,00 | |
| SPS350-180/B | 362 | 182 | 140 | 98 | | | | | | | | | | 2,10 | 3,15 | 5,40 | 4,20 | 3 | 11,0 | 120 | 38 | 7,00 | |
| SPS370-180 | 385 | 195 | 140 | 95 | | | | | | | | | | 2,24 | 2,80 | 6,40 | 4,90 | 4 | 11,0 | 90 | 38 | 7,00 | |
| SPS250-215 | 257 | 215 | 162 | 113 | | | | | | | | | | 1,86 | | 5,30 | 4,10 | 3 | 11,0 | 85 | 49 | 5,88 | |
| SPS280-215 | 294 | 215 | 163 | 114 | | | | | | | | | | 2,18 | 2,86 | 3,08 | 6,04 | 4,70 | 3 | 11,0 | 80 | 50 | 5,88 |
| SPS300-215 | 310 | 220 | 163 | 112 | | | | | | | | | | 2,32 | 2,90 | 3,48 | 6,70 | 5,20 | 3 | 11,0 | 100 | 50 | 5,88 |
| SPS330-215 | 340 | 215 | 163 | 112 | | | | | | | | | | | 2,97 | 3,56 | 7,20 | 5,65 | 3 | 11,0 | 120 | 50 | 5,88 |
| SPS350-215 | 362 | 215 | 163 | 112 | | | | | | | | | | | 3,23 | 3,87 | 7,60 | 5,86 | 3 | 11,0 | 120 | 50 | 5,88 |
| SPS370-215 | 381 | 215 | 163 | 112 | | | | | | | | | | | 3,32 | 4,00 | 8,10 | 6,30 | 4 | 11,0 | 90 | 50 | 5,88 |
| SPS440-215 | 450 | 225 | 165 | 113 | | | | | | | | | | | 3,92 | 4,68 | 9,83 | 7,44 | 4 | 11,0 | 110 | 50 | 5,88 |
| SPS450-215 | 464 | 215 | 163 | 113 | | | | | | | | | | | 4,00 | 4,80 | 9,95 | 7,90 | 5 | 11,0 | 88/90* | 50 | 5,88 |
| SPS470-215 | 480 | 225 | 165 | 113 | | | | | | | | | | | 4,14 | 4,95 | 10,56 | 8,06 | 4 | 11,0 | 120 | 50 | 5,88 |
| SPS500-215 | 515 | 215 | 163 | 113 | | | | | | | | | | | 4,28 | 5,14 | 11,25 | 8,80 | 5 | 11,0 | 100 | 50 | 5,88 |
| SPS630-215 | 640 | 220 | 164 | 113 | | | | | | | | | | | | 7,40 | 14,29 | 10,92 | 7 | 11,0 | 90 | 50 | 5,88 |

Специальные отверстия/толщина/износные кольца — доступны по запросу

Размер износных колец: 3,0 мм с 1 или 3 сторон по запросу / *Отверстия с пазами для альтернативных центров отверстий

ЗНАЧЕНИЯ ТОЛЩИНЫ ДЛЯ ИСПОЛНЕНИЙ ИЗ НЕРЖАВЕЮЩЕЙ СТАЛИ СМ. В ПРАЙС-ЛИСТЕ

ТИП SPS SUPER STARCO™

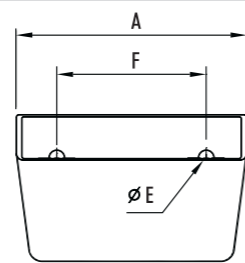
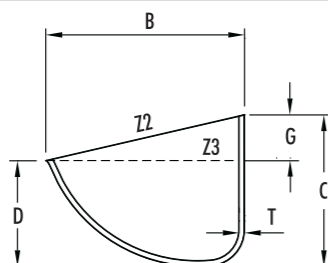


Ковш Super Starco™ — это результат интенсивной работы наших инженеров. Мы добились максимальной емкости для каждого ковша, одновременно с отличными характеристиками наполняемости и разгрузки, как у стандартного ковша Starco, при большом диапазоне скоростей.

- Многоцелевой ковш, доступно множество размеров
- Увеличенный объем, с такими же характеристиками разгрузки, как и у ковша Starco™
- Требуется меньше ковшей на метр
- Требуется меньше болтов и перфорации
- Уменьшение стоимости монтажа ленты и ковшей

ПНД / НЕЙЛОН / ПОЛИУРЕТАН

Промышленность и сельское хозяйство



| № | A (мм) | B (мм) | C (мм) | D (мм) | T (мм) | Материал | | | Вместимость (литры) | | № | Отверстия | | | Доступные варианты | Макс. Шт./м |
|------------|--------|--------|--------|--------|--------|----------|-------------|-----------------|---------------------|-----------|---|-----------|-----------|--------|--------------------|-------------|
| | | | | | | ПНД (кг) | Нейлон (кг) | Полиуретан (кг) | Z2 (всего) | Z3 (вода) | | E (Ø мм) | F (мм) | G (мм) | | |
| SPS80-80 | 90 | 85 | 63 | 43 | 4 | 0,08 | 0,09 | 0,10 | 0,24 | 0,20 | 2 | 9,0 | 43 | 18 | R | 15,00 |
| SPS100-90 | 110 | 100 | 67 | 44 | 5 | 0,11 | 0,13 | 0,15 | 0,39 | 0,32 | 2 | 9,0 | 50 | 20 | R | 14,00 |
| SPS120-100 | 129 | 110 | 80 | 55 | 5 | 0,15 | 0,18 | 0,20 | 0,61 | 0,48 | 2 | 9,0 | 67 | 25 | R | 12,00 |
| SPS130-120 | 135 | 120 | 85 | 57 | 5 | 0,19 | 0,23 | 0,25 | 0,72 | 0,54 | 2 | 9,0 | 70 | 25 | R | 11,00 |
| SPS140-120 | 145 | 120 | 90 | 62 | 5 | 0,18 | 0,22 | 0,24 | 0,81 | 0,62 | 2 | 8,5 | 70 | 25 | R | 10,80 |
| SPS130-130 | 146 | 130 | 90 | 60 | 5 | 0,21 | 0,25 | 0,28 | 0,88 | 0,68 | 2 | 9,0 | 70 | 25 | R | 10,80 |
| SPS160-140 | 172 | 152 | 113 | 78 | 6 | 0,34 | 0,40 | 0,45 | 1,55 | 1,25 | 2 | 9,0 | 100 | 30 | R | 8,60 |
| SPS180-140 | 187 | 150 | 112 | 77 | 6 | 0,30 | 0,36 | 0,40 | 1,79 | 1,42 | 2 | 9,0 | 100 | 30 | R | 8,60 |
| SPS200-150 | 205 | 150 | 112 | 75 | 6 | 0,35 | 0,42 | 0,46 | 1,89 | 1,39 | 2 | 9,0 | 100 | 32 | R | 8,60 |
| SPS300-150 | 305 | 152 | 115 | 80 | 7 | 0,65 | 0,77 | 0,86 | 2,92 | 2,28 | 4 | 9,0 | 51-102-51 | 32 | N-R | 8,50 |
| SPS200-160 | 210 | 158 | 115 | 79 | 7 | 0,39 | 0,46 | 0,51 | 2,20 | 1,77 | 2 | 9,0 | 100 | 32 | R | 8,50 |
| SPS230-170 | 240 | 175 | 138 | 93 | 7 | 0,61 | 0,73 | 0,81 | 3,09 | 2,42 | 2 | 11,0 | 120 | 36 | R | 7,00 |
| SPS240-165 | 250 | 170 | 132 | 93 | 7 | 0,54 | 0,64 | 0,71 | 3,12 | 2,42 | 2 | 11,0 | 120 | 35 | R | 7,40 |
| SPS280-165 | 293 | 170 | 132 | 95 | 7 | 0,67 | 0,79 | 0,88 | 3,75 | 3,06 | 3 | 11,0 | 80 | 36 | N | 7,40 |

ТИП SPS SUPER STARCO™



| № | A (мм) | B (мм) | C (мм) | D (мм) | T (мм) | Материал | | | Вместимость (литры) | | № | Отверстия | | | Доступные варианты | Макс. Шт./м |
|------------|--------|--------|--------|--------|--------|----------|-------------|-----------------|---------------------|-----------|---|-----------|--------|--------|--------------------|-------------|
| | | | | | | ПНД (кг) | Нейлон (кг) | Полиуретан (кг) | Z2 (всего) | Z3 (вода) | | E (Ø мм) | F (мм) | G (мм) | | |
| SPS280-170 | 282 | 175 | 138 | 97 | 7 | 0,67 | 0,80 | 0,88 | 3,77 | 2,96 | 3 | 11,0 | 80 | 37 | R | 7,00 |
| SPS280-180 | 290 | 185 | 140 | 97 | 7 | 0,84 | 1,00 | 1,11 | 4,21 | 3,34 | 3 | 11,0 | 80 | 36 | N | 7,00 |
| SPS300-180 | 316 | 185 | 140 | 97 | 8 | 0,85 | 1,01 | 1,12 | 4,69 | 3,79 | 3 | 11,0 | 100 | 36 | N-F | 7,00 |
| SPS330-180 | 347 | 185 | 140 | 97 | 8 | 0,90 | 1,07 | 1,19 | 5,30 | 4,10 | 3 | 11,0 | 110 | 38 | N-F | 7,00 |
| SPS350-180 | 367 | 186 | 140 | 97 | 9 | 1,12 | 1,33 | 1,48 | 5,35 | 4,27 | 3 | 11,0 | 120 | 38 | N-F | 7,00 |
| SPS300-215 | 318 | 220 | 168 | 117 | 9 | 1,18 | 1,40 | 1,56 | 6,66 | 5,38 | 3 | 11,0 | 100 | 50 | R | 5,88 |
| SPS330-215 | 343 | 220 | 168 | 117 | 9 | 1,30 | 1,55 | 1,72 | 7,20 | 5,86 | 3 | 11,0 | 120 | 50 | N-R-F | 5,88 |
| SPS350-215 | 368 | 220 | 168 | 117 | 9 | 1,38 | 1,64 | 1,82 | 7,75 | 6,20 | 3 | 11,0 | 120 | 50 | R | 5,88 |
| SPS370-215 | 390 | 220 | 168 | 117 | 9 | 1,45 | 1,72 | 1,91 | 8,45 | 6,48 | 4 | 11,0 | 90 | 50 | N-R-F | 5,88 |
| SPS400-215 | 420 | 220 | 168 | 117 | 9 | 1,54 | 1,83 | 2,03 | 9,10 | 7,29 | 4 | 11,0 | 100 | 50 | R | 5,88 |
| SPS450-215 | 470 | 220 | 165 | 115 | 9 | 1,56 | 1,86 | 2,06 | 9,95 | 7,80 | 5 | 11,0 | 90 | 50 | N-R | 5,88 |
| SPS500-215 | 525 | 220 | 168 | 117 | 9 | 1,84 | 2,19 | 2,43 | 11,60 | 9,00 | 5 | 11,0 | 100 | 50 | N-R-F | 5,88 |

N = без отверстий / F = отверстия с плоским дном / R = глухие отверстия / RO = глухие отверстия только с наружной стороны
Размер износных колец: 3,0 мм с 1 или 3 сторон по запросу / *Отверстия с пазами для альтернативных центров

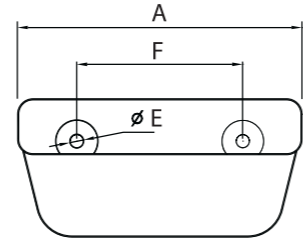
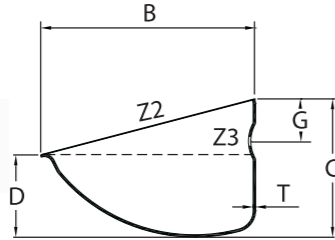
Для получения бесплатных услуг по инжинирингу и проектированию обращайтесь в компанию 4B или по адресу: www.go4b.com

ТИП S STARCO™

Оригинальная система особо компактных норийных ковшей STARCO™ — большая вместимость ковшей при меньших промежутках между ковшами.

- Большая вместимость: увеличение емкости до 100% для имеющихся норий
- Большая гибкость: эффективная работа при большом диапазоне скоростей (от 1,25 м/с до 4,55 м/с)
- Уникальный профиль разгрузки: уменьшает повреждение продукта и образование пыли

ШТАМПОВАННАЯ БЕСШОВНАЯ СТАЛЬ / НЕРЖАВЕЮЩАЯ СТАЛЬ / ОЦИНКОВКА Сельское хозяйство



| № | A (мм) | B (мм) | C (мм) | D (мм) | T (мм) | G (кг) | Вместимость (литры) | | Отверстия | | | Макс. Шт./м | |
|--------------|---|--------|--------|--------|--------|--------|---------------------|-----------|-----------|----------|--------|-------------|--------|
| | | | | | | | Z2 (всего) | Z3 (вода) | № | E (Ø мм) | F (мм) | | G (мм) |
| S100-90* | Доступно только в качестве запасных частей; в настоящее время предлагается SPS100-90 (см. стр. 4) | | | | | | | | | | | | |
| S130-120 | 138 | 114 | 80 | 54 | 1,5 | 0,35 | 0,68 | 0,50 | 2 | 8,5 | 70 | 22 | 12 |
| S180-140 | 188 | 140 | 92 | 60 | 1,5 | 0,53 | 1,29 | 0,90 | 2 | 8,5 | 100 | 27 | 10,5 |
| S230-165 | 239 | 163 | 108 | 70 | 2,0 | 1,01 | 2,47 | 1,84 | 2 | 11,0 | 120 | 34 | 9 |
| S280-165 | 289 | 163 | 108 | 70 | 2,0 | 1,32 | 3,05 | 2,30 | 3 | 11,0 | 80 | 34 | 9 |
| S300-180 | 308 | 182 | 117 | 70 | 2,0 | 1,43 | 3,66 | 2,46 | 3 | 9,0 | 100** | 35 | 8,13 |
| S300-215 | 310 | 217 | 140 | 89 | 2,0 | 2,05 | 5,60 | 4,10 | 3 | 11,0 | 100 | 38 | 7,14 |
| S330-215/2.0 | 340 | 213 | 134 | 85 | 2,0 | 2,09 | 5,51 | 3,92 | 3 | 11,0 | 120 | 38 | 7,14 |
| S330-215/2.5 | 340 | 213 | 134 | 85 | 2,5 | 2,68 | 5,51 | 3,92 | 3 | 11,0 | 120 | 38 | 7,14 |
| S370-215/2.0 | 381 | 213 | 134 | 85 | 2,0 | 2,38 | 6,18 | 4,40 | 4 | 11,0 | 90 | 38 | 7,14 |
| S370-215/2.5 | 381 | 213 | 134 | 85 | 2,5 | 2,98 | 6,18 | 4,40 | 4 | 11,0 | 90 | 38 | 7,14 |
| S450-215 | 464 | 213 | 134 | 85 | 2,5 | 3,40 | 8,00 | 5,59 | 5 | 11,0 | 90*** | 38 | 7,14 |

Специальные отверстия/толщина/износные кольца — доступны по запросу
 *Оригинальная модель S100-90 доступна в качестве запасных частей / **S300-180 Отверстия с пазами для центров от 100 мм до 104 мм
 ***S450-215 Отверстия с пазами для центров от 88 мм до 90 мм. 3,0 мм износные кольца с 1 или 3 сторон по запросу

ЗНАЧЕНИЯ ТОЛЩИНЫ ДЛЯ ИСПОЛНЕНИИ ИЗ НЕРЖАВЕЮЩЕЙ СТАЛИ СМ. В ПРАЙС-ЛИСТЕ

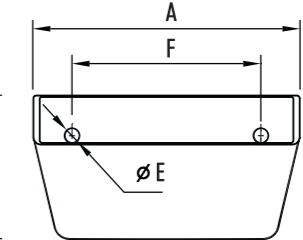
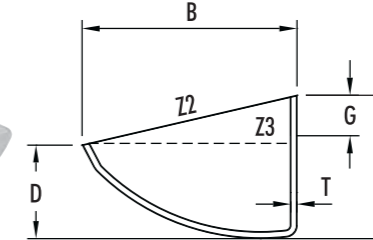
Для получения бесплатных услуг по инжинирингу и проектированию обращайтесь в компанию 4В или по адресу: www.go4b.com

ТИП S STARCO™

ЗНАЕТЕ ЛИ ВЫ? Ковш Starco был изобретен филиалом компании 4В Braime во Франции, компанией SETEM, в 1980-х годах и был первым компактным норийным ковшом для параболической нории центробежной разгрузки, что позволило существенно увеличить производительность имеющихся норий. Таким образом, ковш STARCO произвел революцию на рынке норийных ковшей.



ПНД / НЕЙЛОН / ПОЛИУРЕТАН Сельское хозяйство



| № | A (мм) | B (мм) | C (мм) | D (мм) | T (мм) | G (кг) | Вместимость (литры) | | Глухие отверстия | | | Доступные варианты | Макс. Шт./м | |
|-----------------|--------|--------|--------|--------|--------|--------|---------------------|-----------|------------------|----------|--------|--------------------|-------------|--------|
| | | | | | | | Z2 (всего) | Z3 (вода) | № | E (Ø мм) | F (мм) | | | G (мм) |
| S100-90 HDP-MD | 109 | 90 | 62 | 39 | 4 | 0,06 | 0,30 | 0,23 | 2 | 8,5 | 50 | 17 | R | 14,28 |
| S130-120 HDP-MD | 140 | 121 | 81 | 54 | 4,7 | 0,13 | 0,65 | 0,50 | 2 | 8,5 | 70 | 22 | R | 11,11 |
| S150-110 HDP | 159 | 113 | 78 | 51 | 5,2 | 0,17 | 0,66 | 0,49 | 2 | 9,0 | 89 | 24 | N-F | 12 |
| S180-140 HDP-MD | 190 | 148 | 94 | 55 | 5,5 | 0,21 | 1,34 | 0,95 | 2 | 8,5 | 100 | 30 | R | 10,5 |
| S180-140 HDP | 190 | 146 | 94 | 56 | 6 | 0,22 | 1,25 | 0,98 | 2 | 9,0 | 100 | 30 | N-F | 10,5 |
| S225-140 HDP | 235 | 140 | 94 | 60 | 6 | 0,34 | 1,68 | 1,29 | 2 | 9,0 | 120 | 30 | N | 10,5 |
| S230-170 HDP-MD | 240 | 175 | 111 | 70 | 5,5 | 0,36 | 2,52 | 2,00 | 2 | 11,0 | 120 | 38 | R | 9 |
| S230-170 HDP | 240 | 173 | 110 | 70 | 6 | 0,43 | 2,43 | 1,79 | 2 | 11,0 | 120 | 35 | N | 9 |
| S280-170 HDP-MD | 290 | 173 | 111 | 75 | 6 | 0,45 | 3,08 | 2,48 | 3 | 11,0 | 80 | 38 | R | 9 |
| S280-170 HDP | 290 | 173 | 113 | 72 | 6 | 0,5 | 3,00 | 2,3 | 3 | 11,0 | 80 | 35 | N-F | 9 |
| S300-180 HDP | 314 | 181 | 124 | 81 | 6 | 0,58 | 3,90 | 2,75 | 3 | 9,0 | 102 | 38 | N-F | 8,13 |
| S350-180 HDP | 367 | 181 | 124 | 85 | 7 | 0,79 | 4,51 | 3,30 | 4 | 9,0 | 90 | 38 | N-F | 8,13 |
| S330-215 HDP | 342 | 222 | 141 | 92 | 8,5 | 0,93 | 5,97 | 4,43 | 3 | 11,0 | 120 | 38 | R | 7,14 |
| S370-215 HDP | 382 | 218 | 142 | 92 | 9 | 1,07 | 5,84 | 4,24 | 4 | 11,0 | 90 | 38 | N-F-R | 7,14 |

N = без отверстий / F = отверстия с плоским дном / R = глухие отверстия

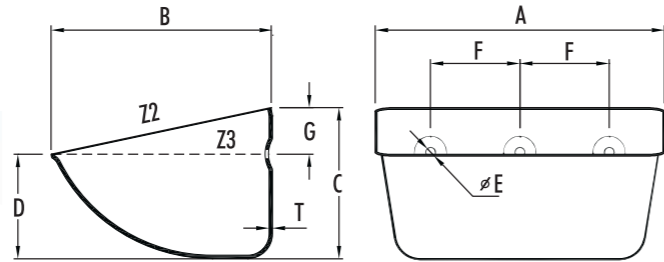
ТИП SJ STARCO JUMBO™

Разработан в соответствии с потребностями промышленных норий, в особенности для транспортировки цемента. Ковши из твердой стали, изготовленные глубокой вытяжкой, заменяют большие ковши серийного производства. Для использования со стандартными резиновыми и стальными лентами.

- Увеличенная вместимость: Конструкция без оребрения, улучшает заполнение и обеспечивает меньшие промежутки между ковшами
- Повышенная прочность и более длительный срок службы: Высокоточная бесшовная конструкция со скругленными углами для увеличения жесткости. Нет сварочных швов и стыков, которые могут разойтись
- Экономичное решение
- Больше ковшей на метр: Большая емкость, более компактный корпус

ШТАМПОВАННАЯ БЕСШОВНАЯ СТАЛЬ

Промышленность



| № | A (мм) | B (мм) | C (мм) | D (мм) | T (мм) | Кг | Вместимость (литры) | | № | Глухие отверстия | | | Макс. Шт./м |
|-------------|--------|--------|--------|--------|--------|-----|---------------------|-----------|---|------------------|--------|--------|-------------|
| | | | | | | | Z2 (всего) | Z3 (вода) | | E (Ø мм) | F (мм) | G (мм) | |
| SJ330-250/3 | 340 | 260 | 190 | 130 | 3,0 | 4,5 | 9,6 | 7,2 | 3 | 13 | 80 | 55 | 5 |
| SJ330-250/4 | 340 | 260 | 190 | 130 | 4,0 | 6,0 | 9,6 | 7,2 | 3 | 13 | 80 | 55 | 5 |
| SJ370-250/3 | 380 | 260 | 190 | 130 | 3,0 | 5,1 | 10,8 | 8,3 | 4 | 13 | 80 | 55 | 5 |
| SJ370-250/4 | 380 | 260 | 190 | 130 | 4,0 | 6,8 | 10,8 | 8,3 | 4 | 13 | 80 | 55 | 5 |
| SJ470-250/3 | 480 | 260 | 190 | 130 | 3,0 | 6,5 | 14,0 | 10,5 | 5 | 13 | 80 | 55 | 5 |
| SJ470-250/4 | 480 | 260 | 190 | 130 | 4,0 | 8,6 | 14,0 | 10,5 | 5 | 13 | 80 | 55 | 5 |

Специальные отверстия/толщина/изнашиваемые кольца — доступны по запросу

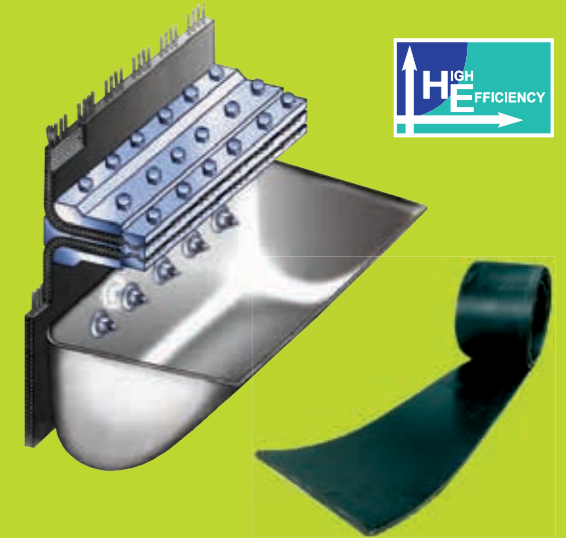
Для получения бесплатных услуг по инжинирингу и проектированию обращайтесь в компанию 4B или по адресу: www.go4b.com



ТИП SJ STARCO JUMBO™



КОВШИ SJ / СОЕДИНИТЕЛИ VC CLAMP / ЛЕНТА СО СТАЛЬНЫМ КОРДОМ



Для систем большой мощности
 Проверенное решение для тяжелой промышленности. Компания 4B предлагает комплексную систему из ленты со стальным кордом и ковшей SJ из штампованной стали и бесплатные услуги проектирования компактных промышленных норий.

Преимущества использования системы SJ и стальной ленты:

- Экономия до 33% на стоимости компонентов
- Система для тяжелых условий эксплуатации, но более легкая
- Возможно изготовление высоких норий (до 150 м)
- Малые расходы на обслуживание
- Достижима более высокая скорость ленты
- Уменьшены промежутки между ковшами
- Увеличены вместимость и экономичность



Соединитель лент Braime Clamp на стальной ленте 4B



Ковши Starco Jumbo на ленте со стальным кордом 4B для цемента



Подробная информация об изделии доступна по адресу www.go4b.com

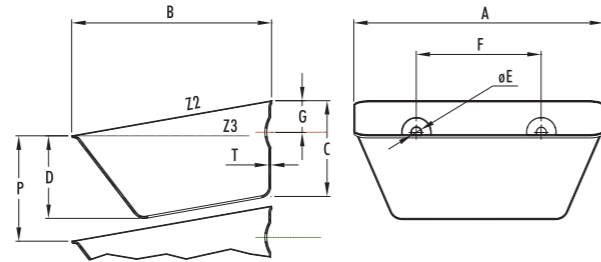
ТИП GB GB / SPIDEX™ (ОТКРЫТЫЕ)

GB Spidex™ — это система ковшей из штампованной стали, не имеющих дна, которая может удвоить производительность имеющейся нории и облегчить работу со сложными для транспортировки материалами. Эта уникальная система ковшей перемещает материал непрерывным потоком. Это позволяет полностью заполнить несущее пространство, которое обычно остается между норийными ковшами, что существенно повышает производительность.

- Наибольшая производительность, возможная для данной нории
- Экономичное увеличение производительности отрезка нории
- Самоочищающаяся система с вентиляцией — идеально подходит для липких и порошковых веществ

ШТАМПОВАННАЯ БЕСШОВНАЯ СТАЛЬ / НЕРЖАВЕЮЩАЯ СТАЛЬ

Сельское хозяйство



| Код № | A (мм) | B (мм) | C (мм) | T (мм) | (кг) | Вместимость (литры) Z2 (всего) | № | Глухие отверстия | | | P** (мм) | Шт./м |
|-------------------------|--------|--------|--------|--------|------|--------------------------------|---|------------------|--------|--------|----------|-------|
| | | | | | | | | E (Ø мм) | F (мм) | G (мм) | | |
| СТАНДАРТНЫЙ АССОРТИМЕНТ | | | | | | | | | | | | |
| GB130-110-B | 136 | 114 | 51 | 1,5 | 0,30 | 0,50 | 2 | 8,5 | 70 | 22 | 57 | 17,5 |
| GB130-110+B | 136 | 114 | 51 | 1,5 | 0,36 | 0,50 | 2 | 8,5 | 70 | 22 | 57 | 17,5 |
| GB180-140-B | 185 | 139 | 65 | 1,5 | 0,45 | 1,18 | 2 | 9,0 | 100 | 32 | 71 | 14,0 |
| GB180-140+B | 185 | 139 | 65 | 1,5 | 0,55 | 1,18 | 2 | 9,0 | 100 | 32 | 71 | 14,0 |
| GB230-165-B | 237 | 163 | 71 | 2,0 | 0,83 | 2,10 | 2 | 10,0 | 120 | 32 | 80 | 12,5 |
| GB230-165+B | 237 | 163 | 71 | 2,0 | 1,12 | 2,10 | 2 | 10,0 | 120 | 32 | 80 | 12,5 |
| GB300-165-B | 305 | 166 | 80 | 2,0 | 1,10 | 2,75 | 3 | 10,5 | 90* | 36 | 88 | 11,4 |
| GB300-165+B | 305 | 166 | 80 | 2,0 | 1,40 | 2,75 | 3 | 10,5 | 90* | 36 | 88 | 11,4 |
| GB350-200-B | 355 | 200 | 100 | 2,5 | 1,95 | 4,75 | 4 | 11,0 | 90 | 42 | 111 | 9,0 |
| GB350-200+B | 355 | 200 | 100 | 2,5 | 2,50 | 4,75 | 4 | 11,0 | 90 | 42 | 111 | 9,0 |
| GB400-220-B | 410 | 218 | 115 | 3,0 | 2,30 | 6,91 | 4 | 11,0 | 100 | 45 | 125 | 8,0 |
| GB400-220+B | 410 | 218 | 115 | 3,0 | 2,95 | 6,91 | 4 | 11,0 | 100 | 45 | 125 | 8,0 |

*Крепежные отверстия GB300-165. Доступна альтернативная перфорация: Отверстия с пазами для центров от 101 мм до 104 мм
 **Промежутки между ковшами пригодны только для сыпучих гранулированных материалов

| | | | | | | | | | | | | |
|-------------------------|-----|-----|----|-----|------|------|---|-----|-----|----|-----|------|
| СПЕЦИАЛЬНЫЙ АССОРТИМЕНТ | | | | | | | | | | | | |
| GB215-95-B | 220 | 93 | 63 | 1,5 | 0,40 | 0,95 | 2 | 8,5 | 127 | 25 | 67 | 14,9 |
| GB215-95+B | 220 | 93 | 63 | 1,5 | 0,50 | 0,95 | 2 | 8,5 | 127 | 25 | 67 | 14,9 |
| GB380-165-B | 380 | 165 | 80 | 2,5 | 1,70 | 3,50 | 4 | 9,0 | * | 36 | 88 | 11,4 |
| GB380-165+B | 380 | 165 | 80 | 2,5 | 2,15 | 3,50 | 4 | 9,0 | * | 36 | 88 | 11,4 |
| GB325-190-B | 335 | 191 | 88 | 2,5 | 1,65 | 3,60 | 3 | 9,0 | 100 | 25 | 100 | 10,5 |
| GB325-190+B | 335 | 191 | 88 | 2,5 | 2,11 | 3,60 | 3 | 9,0 | 100 | 25 | 100 | 10,5 |
| GB400-200-B | 410 | 200 | 97 | 2,0 | 1,66 | 5,40 | 4 | 9,0 | 94 | 32 | 105 | 9,5 |
| GB400-200+B | 410 | 200 | 97 | 2,0 | 2,20 | 5,40 | 4 | 9,0 | 94 | 32 | 105 | 9,5 |
| GB430-200-B | 437 | 200 | 95 | 2,0 | 1,77 | 5,56 | 4 | 9,0 | 94 | 32 | 105 | 9,5 |
| GB430-200+B | 437 | 200 | 95 | 2,0 | 2,30 | 5,56 | 4 | 9,0 | 94 | 32 | 105 | 9,5 |

*Крепежные отверстия GB380-165, центры отверстий 76–127–76 мм / **Промежутки между ковшами пригодны только для сыпучих гранулированных материалов

| | | | | | | | | | | | | |
|------------------|-----|-----|----|-----|------|------|---|------|-----|----|-----|------|
| СЕРИЯ SPIDEX | | | | | | | | | | | | |
| Spidex 100-90-B | 106 | 88 | 45 | 0,9 | 0,10 | 0,23 | 2 | 8,5 | 50 | 17 | 50 | 20,0 |
| Spidex 100-90+B | 106 | 88 | 45 | 0,9 | 0,12 | 0,23 | 2 | 8,5 | 50 | 17 | 50 | 20,0 |
| Spidex 130-110-B | 136 | 114 | 51 | 1,5 | 0,26 | 0,50 | 2 | 8,5 | 70 | 22 | 57 | 17,5 |
| Spidex 130-110+B | 136 | 114 | 51 | 1,5 | 0,31 | 0,50 | 2 | 8,5 | 70 | 22 | 57 | 17,5 |
| Spidex 180-140-B | 185 | 139 | 65 | 1,5 | 0,41 | 1,08 | 2 | 9,0 | 100 | 32 | 71 | 14,0 |
| Spidex 180-140+B | 185 | 139 | 65 | 1,5 | 0,50 | 1,08 | 2 | 9,0 | 100 | 32 | 71 | 14,0 |
| Spidex 280-165-B | 291 | 165 | 80 | 2,0 | 0,99 | 2,67 | 3 | 11,0 | 90 | 36 | 87 | 11,5 |
| Spidex 280-165+B | 291 | 165 | 80 | 2,0 | 1,32 | 2,67 | 3 | 11,0 | 90 | 36 | 87 | 11,5 |
| Spidex 330-190-B | 341 | 192 | 99 | 3,0 | 2,07 | 4,50 | 3 | 12,0 | 100 | 49 | 105 | 9,5 |
| Spidex 330-190+B | 341 | 192 | 99 | 3,0 | 2,82 | 4,50 | 3 | 12,0 | 100 | 49 | 105 | 9,5 |

Примечание. Ковши Spidex 100-90, Spidex 130-110 и Spidex 180-140 имеют отверстия с плоским дном и насечками в задней части

ОТКРЫТЫЕ КОВШИ МОДЕЛИ GB SPIDEX™



УНИКАЛЬНЫЕ ОСОБЕННОСТИ КОНСТРУКЦИИ GB SPIDEX™

В системе GB ковши можно устанавливать очень близко друг к другу, при этом несколько открытых ковшей (без дна) чередуются с ковшом, имеющим дно. Материал перемещается непрерывным потоком. Это позволяет полностью заполнить несущее пространство, которое обычно остается между норийными ковшами, что существенно повышает производительность. Когда ковши проходят через область начала и конца шкива, они разворачиваются «веером», что упрощает погрузку и разгрузку материала.

Эта система позволяет увеличить производительность имеющейся нории, и затраты будут намного меньше, чем в случае покупки новой ковшовой нории. Систему GB также можно использовать для новых норий с обычными ковшами, чтобы получить такую же производительность, как у более мощных норий, что сократит затраты на изготовление ковшей и позволит сэкономить место.

Ковши GB Spidex™ особенно удобны при перемещении липких материалов, которые могут прилипнуть ко дну обычных ковшей, что снижает производительность и создает необходимость дополнительного технического обслуживания. При использовании ковшей GB материал скапливается только в ковшах с дном, и это следует учитывать при оценке производительности. Оставшиеся ковши, не имеющие дна, очищаются сами. Также эта система подходит для транспортировки плотных или крайне легких материалов, поскольку конструкция ковшей GB предусматривает максимальную вентиляцию.

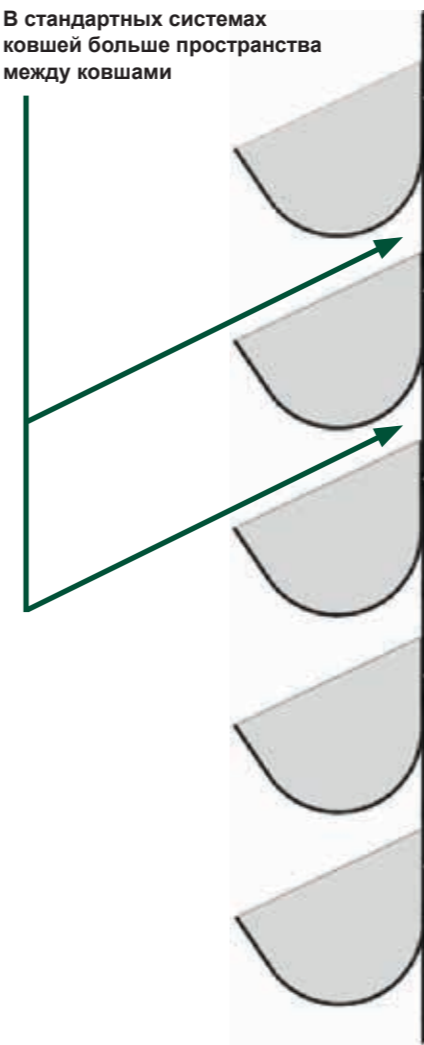
Нужно ли транспортировать зерно, комбикорм, пищевые продукты, удобрения или промышленные материалы, такие как сыпучий цемент, компания 4B может спроектировать систему ковшей GB Spidex™ для обеспечения требуемой производительности.

Для получения бесплатных услуг по инжинирингу и проектированию обращайтесь в компанию 4B или по адресу: www.go4b.com

Сравнение производительности GB Spidex™ и ковшей модели СС:

- GB 12 x 6: Промежутки 3-7/16", 630 фут./мин. Фактическая производительность ленты = 12 600 куб. фут./ч.
- СС-HD 12 x 6: Промежутки 8", 630 фут./мин. Лента при уровне воды +10% = 6 694 куб. фут./ч.

В стандартных системах ковшей больше пространства между ковшами



Большое пространство между стандартными ковшами



Пространство между ковшами GB Spidex™

Открытые ковши модели GB Spidex™ перемещают материал непрерывным потоком, что устраняет неиспользуемое пространство между ковшами



Ковш с закрытым дном

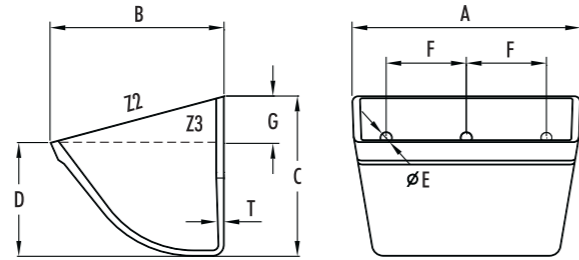
ТИП СС-S® АМЕРИКАНСКОЕ ЗЕРНО

Ковш большого объема для тяжелых условий эксплуатации, обеспечивающий более высокую производительность. Изготавливается литьем из чистого белоснежного полимерного материала. Ковши отличаются особой прочностью и длительным сроком службы.

- Форма, пригодная для штабелирования, экономит стоимость перевозки и место при складировании
- Максимальная стойкость к ударам
- Самая толстая передняя кромка в зерновой промышленности не подвержена изгибанию или оттягиванию
- Кромка Iceberg™ обеспечивает чистую и равномерную разгрузку
- Рассчитано на более длительный срок службы и более высокие характеристики

ШТАБЕЛИРУЕМЫЕ КОВШИ СС-S ИЗ ПНД / НЕЙЛОНА / ПОЛИУРЕТАНА

Сельское хозяйство



| № | A (мм) | B (мм) | C (мм) | D (мм) | T (мм) | G (мм) | Вместимость (литры) | | | Отверстия | | | Макс. Шт./М |
|-----------|--------|--------|--------|--------|--------|--------|---------------------|--------|-----------|-----------|----------|--------|-------------|
| | | | | | | | Z2 (всего) | Z3+10% | Z3 (вода) | № | E (Ø мм) | F (мм) | |
| СС-S 3x2 | 85 | 64 | 53 | 35 | 4,5 | 0,05 | 0,13 | 0,14 | 0,10 | | | | 15,75 |
| СС-S 4x3 | 112 | 89 | 78 | 54 | 5,0 | 0,11 | 0,37 | 0,32 | 0,29 | | | | 11,25 |
| СС-S 5x4 | 135 | 115 | 103 | 72 | 5,0 | 0,20 | 0,80 | 0,66 | 0,60 | | | | 8,75 |
| СС-S 6x4 | 161 | 115 | 103 | 72 | 5,0 | 0,23 | 0,96 | 0,81 | 0,74 | | | | 8,75 |
| СС-S 7x4 | 186 | 115 | 103 | 72 | 5,0 | 0,26 | 1,13 | 0,96 | 0,87 | | | | 8,75 |
| СС-S 6x5 | 163 | 141 | 131 | 93 | 6,0 | 0,37 | 1,48 | 1,27 | 1,15 | | | | 7,15 |
| СС-S 7x5 | 189 | 141 | 131 | 93 | 6,0 | 0,41 | 1,74 | 1,49 | 1,35 | | | | 7,15 |
| СС-S 8x5 | 214 | 141 | 131 | 93 | 6,0 | 0,45 | 2,00 | 1,72 | 1,56 | | | | 7,15 |
| СС-S 9x5 | 240 | 141 | 131 | 93 | 6,0 | 0,50 | 2,22 | 1,88 | 1,71 | | | | 7,15 |
| СС-S 10x5 | 265 | 141 | 131 | 93 | 6,0 | 0,54 | 2,53 | 2,17 | 1,97 | | | | 7,15 |
| СС-S 11x5 | 290 | 141 | 131 | 93 | 6,0 | 0,59 | 2,78 | 2,39 | 2,17 | | | | 7,15 |
| СС-S 12x5 | 316 | 141 | 131 | 93 | 6,0 | 0,62 | 3,05 | 2,62 | 2,38 | | | | 7,15 |
| СС-S 8x6 | 213 | 171 | 154 | 105 | 6,0 | 0,56 | 2,76 | 2,31 | 2,10 | | | | 6,00 |
| СС-S 9x6 | 239 | 171 | 154 | 105 | 6,0 | 0,64 | 2,95 | 2,59 | 2,35 | | | | 6,00 |
| СС-S 10x6 | 264 | 171 | 154 | 105 | 6,0 | 0,68 | 3,38 | 3,03 | 2,75 | | | | 6,00 |
| СС-S 11x6 | 289 | 171 | 154 | 105 | 6,0 | 0,72 | 3,85 | 3,41 | 3,10 | | | | 6,00 |
| СС-S 12x6 | 315 | 171 | 154 | 105 | 6,0 | 0,78 | 4,30 | 3,63 | 3,30 | | | | 6,00 |
| СС-S 13x6 | 340 | 171 | 154 | 105 | 6,0 | 0,84 | 4,60 | 3,96 | 3,60 | | | | 6,00 |
| СС-S 14x6 | 358 | 171 | 154 | 105 | 6,0 | 0,90 | 5,05 | 4,35 | 3,95 | | | | 6,00 |

По указаниям заказчика

ТИП СС-S® АМЕРИКАНСКОЕ ЗЕРНО

ИСПЫТАНИЯ — тщательные испытания всех наших компонентов для погрузочно-разгрузочного оборудования проводятся в собственных испытательных лабораториях компании 4В. Это означает, что наши заказчики получают самые качественные и надежные изделия с самыми высокими характеристиками.

Для получения бесплатных услуг по инжинирингу и проектированию обращайтесь в компанию 4В или по адресу: www.go4b.com



УНИКАЛЬНАЯ ПЕРЕДНЯЯ КРОМКА ICEBERG® ДЛЯ ТЯЖЕЛЫХ УСЛОВИЙ ЭКСПЛУАТАЦИИ

Кромка имеет максимальную толщину и коническую форму, что увеличивает срок службы. Жесткая треугольная конструкция предотвращает прогиб и обеспечивает равномерную выгрузку в течение всего срока службы ковша.

| № | A (мм) | B (мм) | C (мм) | D (мм) | T (мм) | G (мм) | Вместимость (литры) | | | Отверстия | | | Макс. Шт./М |
|-----------|--------|--------|--------|--------|--------|--------|---------------------|--------|-----------|-----------|----------|--------|-------------|
| | | | | | | | Z2 (всего) | Z3+10% | Z3 (вода) | № | E (Ø мм) | F (мм) | |
| СС-S 10x7 | 273 | 200 | 180 | 127 | 8,0 | 1,05 | 5,12 | 4,36 | 3,96 | | | | 5,25 |
| СС-S 11x7 | 299 | 200 | 180 | 127 | 8,0 | 1,10 | 5,60 | 4,80 | 4,40 | | | | 5,25 |
| СС-S 12x7 | 324 | 200 | 180 | 127 | 8,0 | 1,20 | 6,18 | 5,27 | 4,79 | | | | 5,25 |
| СС-S 13x7 | 350 | 200 | 180 | 127 | 8,0 | 1,28 | 6,71 | 5,72 | 5,20 | | | | 5,25 |
| СС-S 14x7 | 375 | 200 | 180 | 127 | 8,0 | 1,37 | 7,25 | 6,18 | 5,62 | | | | 5,25 |
| СС-S 15x7 | 400 | 200 | 180 | 127 | 8,0 | 1,45 | 7,76 | 6,63 | 6,03 | | | | 5,25 |
| СС-S 16x7 | 426 | 200 | 180 | 127 | 8,0 | 1,53 | 8,30 | 7,08 | 6,44 | | | | 5,25 |
| СС-S 10x8 | 275 | 228 | 210 | 149 | 10,0 | 1,44 | 6,66 | 5,71 | 5,19 | | | | 4,60 |
| СС-S 11x8 | 300 | 228 | 210 | 149 | 10,0 | 1,55 | 7,35 | 6,30 | 5,73 | | | | 4,60 |
| СС-S 12x8 | 326 | 228 | 210 | 149 | 10,0 | 1,66 | 8,07 | 6,92 | 6,29 | | | | 4,60 |
| СС-S 13x8 | 351 | 228 | 210 | 149 | 10,0 | 1,76 | 8,75 | 7,51 | 6,83 | | | | 4,60 |
| СС-S 14x8 | 377 | 228 | 210 | 149 | 10,0 | 1,88 | 9,47 | 8,14 | 7,40 | | | | 4,60 |
| СС-S 15x8 | 402 | 228 | 210 | 149 | 10,0 | 1,97 | 10,16 | 8,73 | 7,94 | | | | 4,60 |
| СС-S 16x8 | 427 | 228 | 210 | 149 | 10,0 | 2,05 | 10,85 | 9,33 | 8,48 | | | | 4,60 |
| СС-S 18x8 | 479 | 228 | 210 | 149 | 10,0 | 2,30 | 12,28 | 10,57 | 9,61 | | | | 4,60 |
| СС-S 20x8 | 529 | 228 | 210 | 149 | 10,0 | 2,50 | 13,65 | 11,77 | 10,70 | | | | 4,60 |

По указаниям заказчика

ФОРМА, ПРИГОДНАЯ ДЛЯ ШТАБЕЛИРОВАНИЯ ДЛЯ ЭКОНОМИИ ПРИ ДОСТАВКЕ И ХРАНЕНИИ



ТИП JCC-S JUMBO CC-S

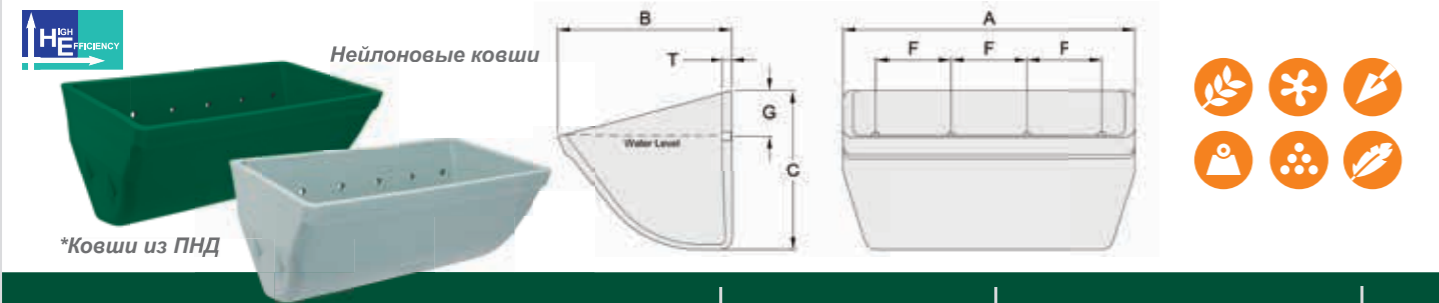


JUMBO CC-S® — это вариант норийного ковша CC-S для крайне тяжелых режимов работы, входящий в модельный ряд 4B High Efficiency.

Он предназначен для наиболее сложных условий эксплуатации, включая портовые терминалы, комбинаты по производству этанола и абразивные материалы.

Он обеспечивает наибольшую грузоподъемность и наибольшую толщину передней кромки, углов и стенок. Уникальная передняя кромка Iceberg обеспечивает стойкость к удару и длительный срок службы. Она сочетает проверенные особенности геометрии и конструкции CC-S с возможностью штабелирования, что экономит стоимость перевозки и место при складировании.

КОВШИ CC-S ДЛЯ КРАЙНЕ ТЯЖЕЛЫХ РЕЖИМОВ РАБОТЫ ИЗ ПНД / НЕЙЛОНА / ПОЛИУРЕТАНА Промышленность и сельское хозяйство



| № | A (мм) | B (мм) | C (мм) | D (мм) | T (мм) | G (мм) | Вместимость (литры) | | | № | Отверстия | | | Макс. Шт./м |
|------------|--------|--------|--------|--------|--------|--------|---------------------|--------|-----------|---|-----------|--------|--------|-------------|
| | | | | | | | Z2 (всего) | Z3+10% | Z3 (вода) | | E (Ø мм) | F (мм) | G (мм) | |
| JCC-S 14x8 | 377 | 234 | 211 | 148 | 13,0 | 2,20 | 9,47 | 8,14 | 7,40 | 5 | 11 | 75 | 60 | 4,6 |
| JCC-S 16x8 | 432 | 234 | 211 | 148 | 13,0 | 2,42 | 10,92 | 9,41 | 8,55 | 6 | 11 | 70 | 60 | 4,6 |
| JCC-S 18x8 | 483 | 234 | 211 | 148 | 13,0 | 2,70 | 12,42 | 10,7 | 9,73 | 5 | 11 | 95 | 60 | 4,6 |
| JCC-S 20x8 | 534 | 234 | 211 | 148 | 13,0 | 2,86 | 13,83 | 11,94 | 10,85 | 6 | 11 | 90 | 60 | 4,6 |
| JCC-S 22x8 | 585 | 234 | 211 | 148 | 13,5 | 3,26 | 15,16 | 11,94 | 11,89 | 6 | 11 | 100 | 60 | 4,6 |
| JCC-S 24x8 | 634 | 234 | 211 | 148 | 13,5 | 3,52 | 16,51 | 14,26 | 12,96 | 7 | 11 | 90 | 60 | 4,6 |

* Ковши JCC-S из полиэтилена низкого давления имеют серый или синий цвет, а ковши из нейлона — темно-зеленый.

УНИКАЛЬНАЯ ПЕРЕДНЯЯ КРОМКА ICEBERG®

Передняя кромка имеет максимальную толщину для максимального сопротивления износу и длительного срока службы. Треугольный профиль образует ребро жесткости на передней кромке ковша, что предотвращает прогиб и обеспечивает равномерную выгрузку в течение всего срока службы ковша. Клиновидная форма кромки имеет меньшую тенденцию к закапыванию. Это обеспечивает меньшее сопротивление материала, меньшую порчу материала и меньшее усилие работы системы ковшей.



- > ВЫСОКАЯ ПРОЧНОСТЬ
- > ВЫСОКАЯ ГРУЗОПОДЪЕМНОСТЬ
- > ДЛИТЕЛЬНЫЙ СРОК СЛУЖБЫ

НОРИЙНЫЕ КОВШИ HIGH EFFICIENCY



Основным профилем компании 4B были и остаются вопросы разработки и проектирования. Мы имеем огромный опыт создания комплексных решений. В соответствии с этими основными ценностями мы разработали модельный ряд норийных ковшей High Efficiency, призванный обеспечивать максимальную возможную производительность нории при наименьшей стоимости эксплуатации. Каждая модель ковша в семействе High Efficiency обладает пятью характерными особенностями, которые влияют на производительность. Только норийные ковши 4B High Efficiency обладают всеми пятью особенностями.

СОВРЕМЕННАЯ КОНСТРУКЦИЯ HIGH EFFICIENCY

| | |
|---|--|
| <p>ГЛАДКАЯ ПЕРЕДНЯЯ КРОМКА</p> <p>Гладкая передняя кромка и боковые стенки без неровностей обеспечивают быструю и беспрепятственную выгрузку с большей скоростью.</p> | |
| <p>БОКОВЫЕ СТЕНКИ БЕЗ ОРЕБРЕНИЯ</p> <p>Боковые стенки без оребрения обеспечивают оптимальные характеристики и стоимость материалов.</p> | |
| <p>МЕНЬШИЕ ПРОМЕЖУТКИ МЕЖДУ КОВШАМИ</p> <p>Возможность максимально плотной установки обеспечивает наиболее эффективное использование рабочего пространства ленты по вертикали.</p> | |
| <p>КОНИЧЕСКАЯ ФОРМА ДНИЩА</p> <p>Коническая форма днища обеспечивает максимально эффективное заполнение и разгрузку ковшей с большей скоростью.</p> | |
| <p>СКЛАДИРОВАНИЕ</p> <p>Установка ковшей друг внутри друга уменьшает занимаемый ими объем и затраты на доставку и хранение.</p> | |

ТРАДИЦИОННАЯ КОНСТРУКЦИЯ

| | |
|--|--|
| <p>В других конструкциях есть неровности под углом, которые не облегчают разгрузку. Эти неровности попросту копируют первые ковши из листового металла образца 1920-х годов.</p> | |
| <p>У других ковшей есть оребрение или «уши» с обеих сторон, которые увеличивают стоимость и вес, но не улучшают характеристики работы.</p> | |
| <p>Другие ковши слишком глубокие, чтобы устанавливать их рядом, или требуют переделки, что увеличивает затраты.</p> | |
| <p>Вертикальные стенки, оребрение и перпендикулярные днища других ковшей мешают погрузке и разгрузке материала.</p> | |
| <p>Другие конструкции ковшей не позволяют устанавливать их друг внутри друга. Для этих ковшей требуется больше упаковочных материалов и места.</p> | |

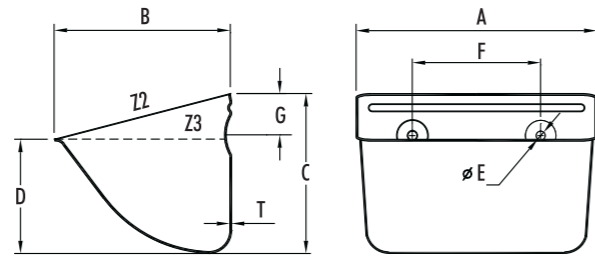
ТИП J АМЕРИКАНСКОЕ ЗЕРНО

Стальной норийный ковш типа СС большой емкости для сыпучих материалов. Для норий средней и большой скорости.

- Большая емкость: Конструкция без оребрения, улучшает заполнение и обеспечивает меньшие промежутки между ковшами на ленте
- Повышенная прочность и более длительный срок службы: Высоконадежная бесшовная конструкция со скругленными углами для увеличения жесткости. Нет сварочных швов и стыков, которые могут разойтись
- Полная взаимозаменяемость с ковшами типа СС

ШТАМПОВАННАЯ БЕСШОВНАЯ СТАЛЬ / НЕРЖАВЕЮЩАЯ СТАЛЬ

Сельское хозяйство



| № | A (мм) | B (мм) | C (мм) | D (мм) | T (мм) | G (мм) | Вместимость (литры) | | | Глухие отверстия | | | Макс. Шт./М | |
|------|--------|--------|--------|--------|--------|--------|---------------------|--------|-----------|------------------------|----------|--------|-------------|--------|
| | | | | | | | Z2 (все) | Z3+10% | Z3 (вода) | № | E (Ø мм) | F (мм) | | G (мм) |
| J64 | 161 | 110 | 100 | 71 | 1,2 | 0,45 | 1,00 | 0,85 | 0,77 | По указаниям заказчика | | | | 8,75 |
| J75 | 190 | 138 | 121 | 76 | 1,5 | 0,69 | 1,74 | 1,36 | 1,24 | | 7,15 | | | |
| J85 | 213 | 141 | 121 | 83 | 1,5 | 0,82 | 2,10 | 1,78 | 1,62 | | 7,15 | | | |
| J95 | 235 | 137 | 120 | 76 | 1,5 | 1,02 | 2,57 | 1,8 | 1,63 | | 7,15 | | | |
| J96 | 235 | 160 | 150 | 92 | 2,0 | 1,46 | 3,26 | 2,48 | 2,25 | | 6,00 | | | |
| J106 | 262 | 160 | 150 | 92 | 2,0 | 1,66 | 3,87 | 2,87 | 2,61 | | 6,00 | | | |
| J116 | 287 | 163 | 154 | 95 | 2,0 | 1,85 | 4,08 | 3,24 | 2,95 | | 6,00 | | | |
| J126 | 313 | 160 | 150 | 92 | 2,0 | 2,03 | 4,34 | 3,44 | 3,13 | | 6,00 | | | |
| J117 | 290 | 191 | 171 | 107 | 2,0 | 2,10 | 5,74 | 4,40 | 4,00 | | 5,25 | | | |
| J127 | 316 | 191 | 171 | 107 | 2,0 | 2,24 | 6,06 | 4,77 | 4,34 | | 5,25 | | | |
| J147 | 367 | 191 | 171 | 107 | 2,0 | 2,49 | 7,34 | 5,46 | 4,96 | | 5,25 | | | |
| J167 | 417 | 191 | 171 | 107 | 2,0 | 2,83 | 8,39 | 6,24 | 5,67 | | 5,25 | | | |
| J148 | 362 | 210 | 203 | 121 | 2,0 | 2,89 | 9,00 | 7,00 | 6,36 | | 4,60 | | | |
| J168 | 413 | 210 | 203 | 121 | 2,0 | 3,40 | 10,32 | 8,00 | 7,26 | | 4,60 | | | |



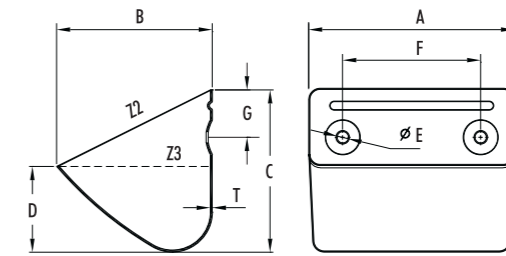
ТИП G COLUMBUS DIN 15232

Ковши из штампованной стали для сельского хозяйства.

- Поставляются со стандартными отверстиями, изготовленными на заводе
- Идеальное решение для норий средней скорости для сыпучих материалов

ШТАМПОВАННАЯ СТАЛЬ / НЕРЖАВЕЮЩАЯ СТАЛЬ

Сельское хозяйство



| № | A* (мм) | B* (мм) | C* (мм) | D* (мм) | T (мм) | G (мм) | Вместимость (литры) | | Глухие отверстия | | | |
|-------------------------|---------|---------|---------|---------|--------|--------|---------------------|-----------|------------------|----------|--------|--------|
| | | | | | | | Z2 (все) | Z3 (вода) | № | E (Ø мм) | F (мм) | G (мм) |
| СТАНДАРТНЫЙ АССОРТИМЕНТ | | | | | | | | | | | | |
| G80 | 80 | 75 | 80 | 40 | 1,0 | 0,13 | 0,25 | 0,16 | 2 | 8,0 | 43 | 19 |
| G90 | 90 | 80 | 85 | 45 | 1,0 | 0,16 | 0,33 | 0,22 | 2 | 8,0 | 46 | 19 |
| G100 | 100 | 90 | 91 | 45 | 1,0 | 0,18 | 0,42 | 0,27 | 2 | 8,0 | 58 | 23 |
| G110 | 110 | 95 | 95 | 50 | 1,0 | 0,21 | 0,51 | 0,33 | 2 | 8,0 | 64 | 26 |
| G120 | 120 | 100 | 105 | 55 | 1,0 | 0,25 | 0,70 | 0,41 | 2 | 8,0 | 67 | 29 |
| G130 | 130 | 105 | 110 | 58 | 1,0 | 0,30 | 0,81 | 0,49 | 2 | 8,0 | 78 | 32 |
| G140 | 140 | 115 | 117 | 63 | 1,0 | 0,33 | 1,05 | 0,62 | 2 | 8,0 | 86 | 35 |
| G150 | 150 | 125 | 123 | 66 | 1,0 | 0,36 | 1,21 | 0,75 | 2 | 8,0 | 87 | 33 |
| G160/1.5 | 160 | 125 | 126 | 70 | 1,5 | 0,57 | 1,31 | 0,89 | 2 | 9,5 | 101 | 36 |
| G160/2.0 | 160 | 125 | 126 | 70 | 2,0 | 0,76 | 1,31 | 0,89 | 2 | 9,5 | 101 | 35 |
| G180/1.5 | 180 | 130 | 130 | 76 | 1,5 | 0,67 | 1,62 | 1,04 | 2 | 9,5 | 110 | 39 |
| G180/2.0 | 180 | 130 | 130 | 76 | 2,0 | 0,89 | 1,62 | 1,04 | 2 | 9,5 | 110 | 39 |
| G200/1.5 | 200 | 140 | 145 | 88 | 1,5 | 0,84 | 2,25 | 1,50 | 2 | 9,5 | 131 | 45 |
| G200/2.0 | 200 | 140 | 145 | 88 | 2,0 | 1,12 | 2,25 | 1,50 | 2 | 9,5 | 131 | 45 |
| G225/1.5 | 225 | 145 | 153 | 90 | 1,5 | 1,01 | 2,81 | 1,80 | 3 | 9,5 | 70 | 40 |
| G225/2.0 | 225 | 145 | 153 | 90 | 2,0 | 1,30 | 2,81 | 1,80 | 3 | 9,5 | 70 | 40 |
| G250/1.5 | 250 | 150 | 158 | 92 | 1,5 | 1,13 | 3,15 | 2,07 | 3 | 9,5 | 77 | 45 |
| G250/2.0 | 250 | 150 | 158 | 92 | 2,0 | 1,46 | 3,15 | 2,07 | 3 | 9,5 | 77 | 45 |
| G300/1.5 | 300 | 155 | 160 | 95 | 1,5 | 1,35 | 4,20 | 2,75 | 3 | 9,5 | 104 | 48 |
| G300/2.0 | 300 | 155 | 160 | 95 | 2,0 | 1,74 | 4,20 | 2,75 | 3 | 9,5 | 104 | 48 |
| G350/1.5 | 350 | 180 | 190 | 100 | 1,5 | 1,86 | 6,37 | 4,03 | 4 | 11,0 | 90 | 54 |
| G350/2.0 | 350 | 180 | 190 | 100 | 2,0 | 2,35 | 6,37 | 4,03 | 4 | 11,0 | 90 | 54 |
| G400/2.0 | 400 | 200 | 212 | 112 | 2,0 | 3,00 | 8,17 | 5,32 | 4 | 11,0 | 100 | 80 |
| G400/2.5 | 400 | 200 | 212 | 112 | 2,5 | 3,75 | 8,17 | 5,32 | 4 | 11,0 | 100 | 80 |
| G500 | 500 | 224 | 236 | 125 | 3,0 | 6,00 | 14,50 | 9,50 | 5 | 14,0 | 100 | 90 |
| СПЕЦИАЛЬНЫЙ АССОРТИМЕНТ | | | | | | | | | | | | |
| GS350-230 | 359 | 232 | 236 | 108 | 2,5 | 3,85 | 9,97 | 5,22 | 4 | 12,0 | 80 | 90 |
| GS350-240 | 359 | 244 | 236 | 125 | 2,5 | 3,91 | 10,25 | 6,80 | 4 | 12,0 | 80 | 90 |
| GS500/1 HDP | 500 | 226 | 247 | 117 | 9,0 | 2,35 | 13,35 | 6,90 | | | | |
| GS500HDP | 500 | 240 | 253 | 117 | 8,5 | 2,44 | 14,58 | 7,98 | | | | |

* Примечание: Размеры ковшей типа G предоставляет производитель в соответствии с нормами DIN

Для получения бесплатных услуг по инжинирингу и проектированию обращайтесь в компанию 4B или по адресу: www.go4b.com



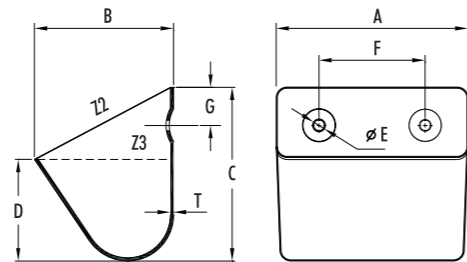
ТИП Н CONTINENTAL DIN 15233

Промышленные ковши из штампованной стали.

- Поставляются со стандартными отверстиями, изготовленными на заводе
- Низкая передняя стенка и открытый профиль
- Идеальное решение для транспортировки сложных, липких промышленных материалов

ШТАМПОВАННАЯ БЕСШОВНАЯ СТАЛЬ

Промышленность



| № | A* (мм) | B* (мм) | C* (мм) | D* (мм) | T (мм) | Вместимость (литры) | | | Глухие отверстия | | | |
|------------|---------|---------|---------|---------|--------|---------------------|------------|-----------|------------------|----------|--------|--------|
| | | | | | | (кг) | Z2 (всего) | Z3 (вода) | № | E (Ø мм) | F (мм) | G (мм) |
| H160 | 162 | 140 | 160 | 63 | 2,0 | 0,98 | 1,80 | 0,80 | 2 | 9,5 | 80 | 56 |
| H200 | 200 | 160 | 180 | 71 | 2,0 | 1,30 | 2,84 | 1,29 | 2 | 11,5 | 125 | 63 |
| H250 | 253 | 182 | 200 | 80 | 2,0 | 1,71 | 4,45 | 2,06 | 3 | 11,5 | 80 | 71 |
| H315/2.0 | 315 | 202 | 224 | 90 | 2,0 | 2,40 | 6,50 | 3,20 | 3 | 11,5 | 112 | 80 |
| H315/3.0 | 315 | 202 | 224 | 90 | 3,0 | 3,60 | 6,50 | 3,20 | 3 | 11,5 | 112 | 80 |
| H400/2.0** | 407 | 240 | 275 | 113 | 2,0 | 4,00 | 13,40 | 6,50 | 4 | 11,5 | 100 | 90 |
| H400/3.0** | 407 | 240 | 275 | 113 | 3,0 | 6,00 | 13,40 | 6,50 | 4 | 11,5 | 100 | 90 |

* Примечание: Размеры ковшей типа Н предоставляет производитель в соответствии с нормами DIN / ** Не в соответствии с нормами DIN



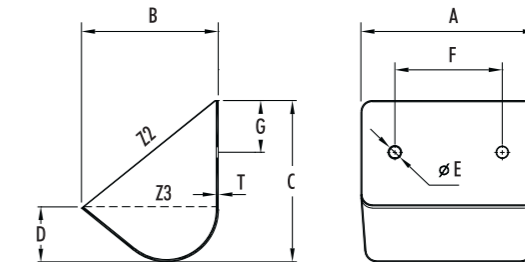
ТИП А МАЛОЙ ЕМКОСТИ

Ковши из штампованной бесшовной стали.

- Для транспортировки липких материалов на малых скоростях
- Для сыпучих материалов, с большей скоростью, с меньшими промежутками

ШТАМПОВАННАЯ БЕСШОВНАЯ СТАЛЬ

Сельское хозяйство



| № | A (мм) | B (мм) | C (мм) | D (мм) | T (мм) | Вместимость (литры) | | | Отверстия для болтов | | | |
|-----|--------|--------|--------|--------|--------|---------------------|------------|-----------|------------------------|----------|--------|--------|
| | | | | | | (кг) | Z2 (всего) | Z3 (вода) | № | E (Ø мм) | F (мм) | G (мм) |
| A29 | 152 | 108 | 124 | 38 | 1,2 | 0,39 | 0,96 | 0,34 | По указаниям заказчика | | | |
| A32 | 178 | 108 | 124 | 38 | 1,5 | 0,57 | 1,20 | 0,44 | | | | |
| A59 | 229 | 121 | 143 | 48 | 3,0 | 1,70 | 1,88 | 0,75 | | | | |
| A69 | 254 | 149 | 187 | 67 | 3,0 | 2,31 | 3,65 | 1,47 | | | | |
| A72 | 305 | 168 | 229 | 86 | 3,0 | 3,27 | 3,24 | 2,50 | | | | |

Для получения бесплатных услуг по инжинирингу и проектированию обращайтесь в компанию 4В или по адресу: www.go4b.com



НУЖЕН НОВЫЙ НОРИЙНЫЙ КОВШ?

Отправьте нам размеры и, в идеале, фотографию — и мы подберем подходящий ковш.

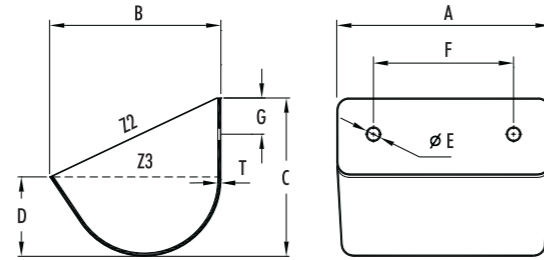
ТИП В СРЕДНЯЯ ВМЕСТИМОСТЬ

Штампованная бесшовная сталь / нержавеющая сталь / ПНД.

- Отличные многоцелевые ковши средней емкости
- Для транспортировки липких материалов на малых скоростях
- Для сыпучих материалов, с большей скоростью, с меньшими промежутками

ШТАМПОВАННАЯ СТАЛЬ / НЕРЖАВЕЮЩАЯ СТАЛЬ / ПНД

Промышленность и сельское хозяйство



| № | A (мм) | B (мм) | C (мм) | D (мм) | T (мм) | Вместимость (литры) | | | Отверстия для болтов | | | | | | | |
|----------|--------|--------|--------|--------|--------|---------------------|------------|-----------|------------------------|----------|--------|--------|------------------------|-----|-----|----|
| | | | | | | Z2 (кг) | Z2 (всего) | Z3 (вода) | № | E (Ø мм) | F (мм) | G (мм) | | | | |
| B10 | 64 | 51 | 57 | 32 | 1,2 | 0,08 | 0,10 | 0,06 | По указаниям заказчика | | | | | | | |
| B17 | 76 | 70 | 67 | 35 | 0,9 | 0,10 | 0,18 | 0,10 | | | | | | | | |
| B21 | 95 | 70 | 67 | 35 | 1,2 | 0,14 | 0,22 | 0,13 | | | | | | | | |
| B38 | 102 | 86 | 83 | 35 | 1,2 | 0,18 | 0,38 | 0,20 | | | | | | | | |
| B44 | 127 | 86 | 83 | 35 | 1,2 | 0,23 | 0,46 | 0,23 | | | | | | | | |
| B63 | 127 | 89 | 89 | 38 | 1,2 | 0,27 | 0,55 | 0,30 | | | | | | | | |
| B66 | 140 | 89 | 89 | 38 | 1,2 | 0,29 | 0,62 | 0,32 | | | | | | | | |
| B70 | 152 | 89 | 89 | 38 | 1,2 | 0,32 | 0,64 | 0,34 | | | | | | | | |
| B114 P+R | 152 | 95 | 98 | 38 | 1,5 | 0,41 | 0,75 | 0,42 | | | | | 2 | 8,7 | 83 | 25 |
| B114 | 152 | 95 | 98 | 38 | 1,5 | 0,41 | 0,75 | 0,42 | | | | | По указаниям заказчика | | | |
| B117 | 152 | 95 | 98 | 38 | 3,0 | 0,79 | 0,75 | 0,42 | По указаниям заказчика | | | | | | | |
| B134 HDP | 220 | 106 | 104 | 50 | 4,0 | 0,18 | 1,15 | 0,62 | | | | | 2 | 8,7 | 127 | 36 |
| B134 P+R | 216 | 95 | 98 | 38 | 1,5 | 0,57 | 1,15 | 0,57 | | | | | 2 | 8,7 | 127 | 25 |
| B135 | 229 | 95 | 98 | 38 | 1,5 | 0,59 | 1,25 | 0,60 | | | | | По указаниям заказчика | | | |
| B135 P+R | 229 | 95 | 98 | 38 | 1,5 | 0,59 | 1,25 | 0,60 | | | | | 2 | 8,7 | 127 | 25 |
| B147 | 152 | 117 | 108 | 54 | 1,5 | 0,52 | 1,10 | 0,59 | | | | | По указаниям заказчика | | | |
| B149 | 152 | 117 | 108 | 54 | 3,0 | 0,98 | 1,10 | 0,59 | | | | | | | | |
| B151 | 178 | 117 | 108 | 54 | 1,5 | 0,54 | 1,15 | 0,65 | | | | | | | | |
| B153 | 178 | 117 | 108 | 54 | 3,0 | 1,02 | 1,15 | 0,65 | | | | | | | | |
| B155 | 203 | 117 | 108 | 54 | 1,5 | 0,64 | 1,40 | 0,83 | | | | | | | | |
| B157 | 203 | 117 | 108 | 54 | 3,0 | 1,20 | 1,40 | 0,83 | | | | | | | | |
| B166 | 127 | 121 | 114 | 54 | 1,2 | 0,36 | 0,95 | 0,50 | | | | | | | | |
| B167 | 127 | 121 | 114 | 54 | 1,5 | 0,43 | 0,95 | 0,50 | | | | | | | | |
| B167 P+R | 127 | 121 | 114 | 54 | 1,5 | 0,43 | 0,95 | 0,50 | 2 | 8,7 | 70 | 32 | | | | |
| B175 | 152 | 121 | 114 | 54 | 1,5 | 0,54 | 1,10 | 0,64 | По указаниям заказчика | | | | | | | |
| B188 | 191 | 121 | 114 | 54 | 2,0 | 0,77 | 1,40 | 0,83 | | | | | | | | |
| B198 | 229 | 121 | 114 | 54 | 1,2 | 0,57 | 1,75 | 1,00 | | | | | | | | |
| B200 | 229 | 121 | 114 | 54 | 2,0 | 0,88 | 1,75 | 1,00 | | | | | | | | |
| B201 | 229 | 121 | 114 | 54 | 3,0 | 1,29 | 1,75 | 1,00 | | | | | | | | |
| B205 | 254 | 120 | 114 | 55 | 1,5 | 0,82 | 1,9 | 1,1 | | | | | | | | |
| B211 | 178 | 130 | 114 | 54 | 1,5 | 0,59 | 1,45 | 0,80 | | | | | | | | |

ТИП В СРЕДНЯЯ ВМЕСТИМОСТЬ



| № | A (мм) | B (мм) | C (мм) | D (мм) | T (мм) | Вместимость (литры) | | | Отверстия для болтов | | | | | | | |
|----------|--------|--------|--------|--------|--------|---------------------|------------|-----------|------------------------|----------|-----------|--------|------------------------|-----|-----------|----|
| | | | | | | Z2 (кг) | Z2 (всего) | Z3 (вода) | № | E (Ø мм) | F (мм) | G (мм) | | | | |
| B219 | 203 | 130 | 114 | 54 | 1,5 | 0,64 | 1,65 | 0,92 | По указаниям заказчика | | | | | | | |
| B221 | 203 | 130 | 114 | 54 | 3,0 | 1,29 | 1,65 | 0,92 | | | | | | | | |
| B234 | 241 | 130 | 114 | 54 | 3,0 | 1,56 | 2,00 | 1,15 | | | | | | | | |
| B237 | 254 | 130 | 114 | 54 | 2,0 | 1,09 | 2,10 | 1,25 | | | | | | | | |
| B238 | 254 | 130 | 114 | 54 | 3,0 | 1,54 | 2,10 | 1,25 | | | | | | | | |
| B242 | 279 | 130 | 114 | 54 | 3,0 | 1,72 | 2,35 | 1,35 | | | | | | | | |
| B258 | 203 | 133 | 127 | 54 | 1,5 | 0,79 | 1,85 | 0,90 | | | | | | | | |
| B263 | 229 | 133 | 127 | 54 | 1,5 | 0,86 | 2,00 | 1,00 | | | | | | | | |
| B266 | 229 | 133 | 127 | 54 | 3,0 | 1,56 | 2,00 | 1,00 | | | | | | | | |
| B269 | 254 | 133 | 127 | 54 | 2,0 | 1,13 | 2,25 | 1,15 | | | | | | | | |
| B278 | 305 | 133 | 127 | 54 | 1,5 | 1,00 | 2,80 | 1,35 | По указаниям заказчика | | | | | | | |
| B281 | 305 | 133 | 127 | 54 | 3,0 | 2,00 | 2,80 | 1,35 | | | | | | | | |
| B283* | 333 | 140 | 140 | 60 | 1,5 | 1,18 | 3,75 | 2,00 | | | | | | | | |
| B297 | 203 | 152 | 149 | 57 | 3,0 | 1,63 | 2,25 | 1,00 | | | | | | | | |
| B301 | 254 | 152 | 149 | 57 | 3,0 | 2,00 | 2,75 | 1,40 | | | | | | | | |
| B303 | 305 | 152 | 149 | 57 | 1,5 | 1,18 | 3,50 | 1,75 | | | | | | | | |
| B304 HDP | 298 | 145 | 149 | 48 | 6,5 | 0,47 | 3,00 | 1,18 | | | | | | | | |
| B304 P+R | 305 | 152 | 149 | 57 | 2,0 | 1,56 | 3,50 | 1,75 | | | | | 4 | 8,7 | 51-102-51 | 44 |
| B305 | 305 | 152 | 149 | 57 | 3,0 | 2,31 | 3,5 | 1,75 | | | | | По указаниям заказчика | | | |
| B307 | 381 | 152 | 152 | 67 | 2,0 | 1,93 | 4,85 | 2,50 | | | | | | | | |
| B307 P+R | 381 | 152 | 152 | 67 | 2,0 | 1,93 | 4,85 | 2,50 | 4 | 8,7 | 76-127-76 | - | | | | |
| B364 | 254 | 152 | 178 | 83 | 2,0 | 1,54 | 3,60 | 2,00 | По указаниям заказчика | | | | | | | |
| B365 | 254 | 152 | 178 | 83 | 3,0 | 2,27 | 3,60 | 2,00 | | | | | | | | |
| B323 | 305 | 178 | 181 | 79 | 3,0 | 2,83 | 5,50 | 2,75 | | | | | | | | |
| B328 | 356 | 178 | 181 | 79 | 3,0 | 3,52 | 6,52 | 3,25 | | | | | | | | |
| B335 | 305 | 178 | 206 | 79 | 3,0 | 3,02 | 5,75 | 2,50 | | | | | | | | |
| B339 | 381 | 210 | 184 | 86 | 3,0 | 4,08 | 8,00 | 4,25 | | | | | | | | |
| B340 | 457 | 235 | 210 | 102 | 3,0 | 5,08 | 13,00 | 7,00 | | | | | | | | |
| B341 | 457 | 235 | 210 | 102 | 4,7 | 6,26 | 13,00 | 7,00 | | | | | | | | |

HDP — ПНД со стандартными глухими отверстиями. P + R — со стандартными глухими отверстиями
 * Не в наличии — изготавливается только под заказ

Для получения бесплатных услуг по инжинирингу и проектированию обращайтесь в компанию 4B или по адресу: www.go4b.com

ТИП С СРЕДНЕЙ УВЕЛИЧЕННОЙ ЕМКОСТИ

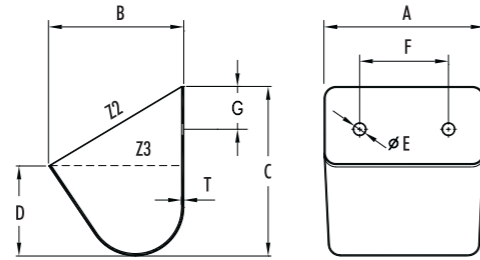
Штампованная бесшовная сталь.

- Для сыпучих материалов
- Пригодна также для транспортировки других материалов на малых скоростях



ШТАМПОВАННАЯ БЕСШОВНАЯ СТАЛЬ

Промышленность и сельское хозяйство



| № | A (мм) | B (мм) | C (мм) | D (мм) | T (мм) | Вместимость (литры) | | | Отверстия для болтов | | | | | | | | |
|------|--------|--------|--------|--------|--------|---------------------|------------|-----------|------------------------|----------|----------|--------|--------|---|-----|----|----|
| | | | | | | кг | Z2 (всего) | Z3 (вода) | № | E (Ø мм) | F (мм) | G (мм) | | | | | |
| C240 | 89 | 79 | 92 | 51 | 1,2 | 0,18 | 0,35 | 0,21 | По указаниям заказчика | № | E (Ø мм) | F (мм) | G (мм) | | | | |
| C14 | 102 | 79 | 92 | 51 | 2,0 | 0,36 | 0,40 | 0,24 | | | | | | | | | |
| C16 | 127 | 79 | 92 | 51 | 1,2 | 0,25 | 0,49 | 0,30 | | | | | | | | | |
| C19 | 127 | 79 | 92 | 51 | 3,0 | 0,50 | 0,49 | 0,30 | | | | | | | | | |
| C22 | 152 | 79 | 92 | 51 | 1,5 | 0,36 | 0,59 | 0,36 | | | | | | | | | |
| C22P | 152 | 79 | 92 | 51 | 1,5 | 0,36 | 0,59 | 0,36 | | | | | | 2 | 7,0 | 54 | 38 |
| C27 | 102 | 89 | 108 | 57 | 2,0 | 0,39 | 0,52 | 0,32 | | | | | | | | | |
| C30 | 127 | 89 | 108 | 57 | 1,2 | 0,29 | 0,66 | 0,40 | | | | | | | | | |
| C33 | 127 | 89 | 108 | 57 | 3,0 | 0,68 | 0,66 | 0,40 | | | | | | | | | |
| C37 | 152 | 89 | 108 | 57 | 2,0 | 0,53 | 0,78 | 0,50 | | | | | | | | | |
| C38 | 152 | 89 | 108 | 57 | 3,0 | 0,79 | 0,78 | 0,50 | | | | | | | | | |
| C42 | 178 | 89 | 108 | 57 | 2,0 | 0,68 | 0,96 | 0,60 | | | | | | | | | |
| C193 | 140 | 95 | 111 | 57 | 1,2 | 0,32 | 0,79 | 0,46 | | | | | | | | | |
| C98 | 127 | 102 | 127 | 67 | 1,2 | 0,34 | 0,89 | 0,55 | | | | | | | | | |
| C104 | 152 | 102 | 127 | 67 | 1,5 | 1,02 | 1,10 | 0,66 | | | | | | | | | |
| C116 | 203 | 102 | 127 | 67 | 3,0 | 1,25 | 1,50 | 0,92 | | | | | | | | | |
| C119 | 229 | 102 | 127 | 67 | 1,5 | 0,79 | 1,80 | 1,10 | | | | | | | | | |
| C123 | 127 | 114 | 143 | 76 | 1,2 | 0,43 | 1,15 | 0,70 | | | | | | | | | |
| C129 | 152 | 114 | 143 | 76 | 1,5 | 0,61 | 1,35 | 0,85 | | | | | | | | | |
| C131 | 152 | 114 | 143 | 76 | 3,0 | 1,16 | 1,35 | 0,85 | | | | | | | | | |
| C135 | 178 | 114 | 143 | 76 | 1,5 | 0,68 | 1,60 | 1,00 | | | | | | | | | |
| C138 | 178 | 114 | 143 | 76 | 3,0 | 1,34 | 1,60 | 1,00 | | | | | | | | | |
| C141 | 203 | 114 | 143 | 76 | 1,5 | 0,73 | 1,81 | 1,06 | | | | | | | | | |
| C144 | 203 | 114 | 143 | 76 | 3,0 | 1,45 | 1,81 | 1,06 | | | | | | | | | |
| C154 | 254 | 114 | 143 | 76 | 1,5 | 0,93 | 2,30 | 1,40 | | | | | | | | | |
| C156 | 254 | 114 | 143 | 76 | 3,0 | 1,81 | 2,30 | 1,40 | | | | | | | | | |
| C159 | 152 | 140 | 159 | 95 | 2,0 | 1,07 | 1,80 | 1,20 | | | | | | | | | |
| C162 | 178 | 140 | 159 | 95 | 1,5 | 0,84 | 2,15 | 1,40 | | | | | | | | | |
| C166 | 203 | 140 | 159 | 95 | 1,5 | 0,95 | 2,45 | 1,65 | | | | | | | | | |
| C168 | 203 | 140 | 159 | 95 | 3,0 | 1,72 | 2,45 | 1,65 | | | | | | | | | |
| C170 | 229 | 140 | 159 | 95 | 1,5 | 1,07 | 2,85 | 1,85 | | | | | | | | | |
| C171 | 229 | 140 | 159 | 95 | 2,0 | 1,36 | 2,85 | 1,85 | | | | | | | | | |
| C172 | 229 | 140 | 159 | 95 | 3,0 | 1,97 | 2,85 | 1,85 | | | | | | | | | |
| C175 | 254 | 140 | 159 | 95 | 2,0 | 1,43 | 3,10 | 2,00 | | | | | | | | | |
| C176 | 254 | 140 | 159 | 95 | 3,0 | 2,04 | 3,10 | 2,00 | | | | | | | | | |
| C179 | 279 | 140 | 159 | 95 | 1,5 | 1,20 | 3,55 | 2,35 | | | | | | | | | |
| C181 | 279 | 140 | 159 | 95 | 3,0 | 1,86 | 3,55 | 2,35 | | | | | | | | | |
| C184 | 305 | 140 | 159 | 95 | 2,0 | 1,77 | 4,05 | 2,70 | | | | | | | | | |
| C185 | 305 | 140 | 159 | 95 | 3,0 | 2,54 | 4,05 | 2,70 | | | | | | | | | |
| C231 | 356 | 181 | 181 | 117 | 3,0 | 3,61 | 6,55 | 4,70 | | | | | | | | | |

По указаниям заказчика

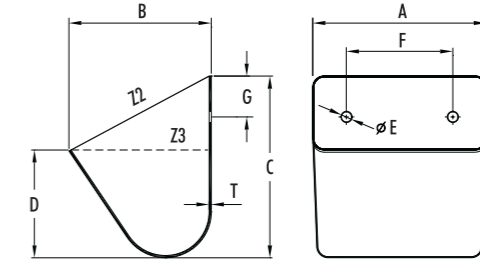
ТИП D УВЕЛИЧЕННОЙ ЕМКОСТИ

Ковши из штампованной бесшовной стали.

- Для сыпучих материалов
- Для материалов, разгружаемых под действием силы тяжести на малых скоростях
- В основном для тяжелых условий эксплуатации

ШТАМПОВАННАЯ БЕСШОВНАЯ СТАЛЬ

Промышленность



| № | A (мм) | B (мм) | C (мм) | D (мм) | T (мм) | Вместимость (литры) | | | Отверстия для болтов | | | | |
|------|--------|--------|--------|--------|--------|---------------------|------------|-----------|------------------------|----------|----------|--------|--------|
| | | | | | | кг | Z2 (всего) | Z3 (вода) | № | E (Ø мм) | F (мм) | G (мм) | |
| D21 | 203 | 127 | 146 | 86 | 3,0 | 1,50 | 2,10 | 1,35 | По указаниям заказчика | № | E (Ø мм) | F (мм) | G (мм) |
| D55 | 229 | 152 | 200 | 111 | 3,0 | 2,59 | 3,95 | 2,40 | | | | | |
| D58 | 254 | 152 | 200 | 111 | 2,0 | 1,84 | 4,40 | 2,65 | | | | | |
| D61 | 254 | 152 | 200 | 111 | 3,0 | 2,59 | 4,40 | 2,65 | | | | | |
| D64 | 279 | 152 | 200 | 111 | 3,0 | 2,77 | 4,85 | 3,00 | | | | | |
| D66 | 305 | 152 | 200 | 111 | 1,5 | 1,54 | 5,20 | 3,20 | | | | | |
| D69 | 305 | 152 | 200 | 111 | 3,0 | 3,02 | 5,20 | 3,20 | | | | | |
| D70 | 305 | 152 | 200 | 111 | 4,7 | 4,74 | 5,20 | 3,20 | | | | | |
| D96 | 356 | 184 | 229 | 108 | 3,0 | 3,99 | 7,80 | 4,35 | | | | | |
| D120 | 457 | 191 | 254 | 133 | 4,7 | 9,00 | 12,20 | 7,65 | | | | | |
| D160 | 406 | 197 | 244 | 140 | 3,0 | 5,17 | 10,75 | 7,20 | | | | | |
| D180 | 406 | 197 | 244 | 140 | 4,7 | 7,89 | 10,75 | 7,20 | | | | | |
| D123 | 508 | 203 | 273 | 149 | 4,7 | 10,54 | 15,25 | 9,25 | | | | | |
| D131 | 619 | 210 | 298 | 127 | 3,0 | 7,80 | 20,00 | 9,50 | | | | | |
| D181 | 381 | 222 | 254 | 140 | 4,7 | 7,94 | 12,15 | 7,35 | | | | | |

Для получения бесплатных услуг по инжинирингу и проектированию обращайтесь в компанию 4В или по адресу: www.go4b.com

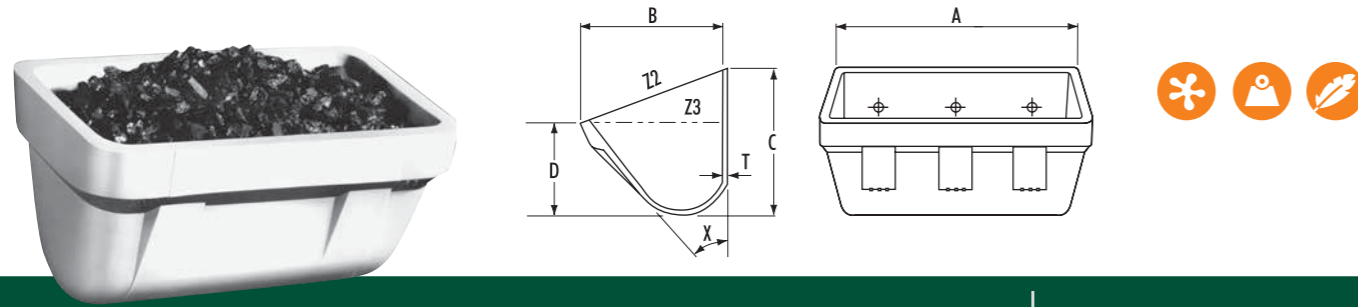


Ковши из усиленного нейлона для тяжелых условий работы. Тип AA и тип для непрерывной работы, изготовлены из нейлона литьем под давлением, для тяжелых условий работы.

- Высоконадежная конструкция: изготавливается из сверхпрочного нейлона DuPont 'Zytel' ST, уретана или полиэтилена низкого давления
- Цельный материал: без посторонних включений в конструкцию (изготавливается литьем под давлением для достижения равномерно высоких физических характеристик)
- Коррозионная стойкость и сопротивление абразивному износу
- Для эксплуатации при температуре от -50°C до 150°C
- Для песка, наполнителей, цемента, угля, сахара, удобрений, соли, стекла
- Также доступны варианты из пищевого полиэтилена низкого давления или нейлона, соответствующие стандартам USDA/FDA (Министерство сельского хозяйства США / Управление по санитарному надзору за качеством пищевых продуктов и медикаментов, США)

НЕЙЛОН ZYTEL

Промышленность / липкие материалы



| № | Номинальный размер (мм) | A (мм) | B (мм) | C (мм) | D (мм) | T (мм) | X° | Вместимость (литры) | | |
|-----------|-------------------------|--------|--------|--------|--------|--------|----|---------------------|------------|-----------|
| | | | | | | | | (кг) | Z2 (всего) | Z3 (вода) |
| AA43TN | 110 x 80 | 103 | 78 | 78 | 51 | 5,5 | 37 | 0,09 | 0,27 | 0,21 |
| AA54TN | 130 x 100 | 134 | 105 | 105 | 74 | 7 | 37 | 0,23 | 0,74 | 0,57 |
| AA64TN | 150 x 100 | 160 | 105 | 105 | 74 | 7 | 37 | 0,27 | 0,89 | 0,68 |
| AA74TN | 180 x 100 | 184 | 105 | 105 | 74 | 7 | 37 | 0,30 | 1,07 | 0,84 |
| AA75TN | 180 x 130 | 180 | 130 | 134 | 93 | 8 | 37 | 0,44 | 1,55 | 1,26 |
| AA85TN | 200 x 130 | 206 | 130 | 134 | 93 | 8 | 37 | 0,50 | 1,83 | 1,47 |
| AA95TN | 230 x 130 | 232 | 130 | 134 | 93 | 8 | 37 | 0,54 | 2,00 | 1,66 |
| AA96TN | 230 x 150 | 238 | 156 | 156 | 108 | 8,5 | 37 | 0,67 | 2,80 | 2,17 |
| AA106TN | 250 x 150 | 264 | 156 | 156 | 108 | 8,5 | 37 | 0,73 | 3,14 | 2,43 |
| AA116TN | 280 x 150 | 290 | 156 | 156 | 108 | 8,5 | 37 | 0,77 | 3,43 | 2,68 |
| AA126TN | 300 x 150 | 320 | 165 | 160 | 108 | 8,5 | 38 | 0,95 | 4,10 | 3,08 |
| AA127TN/S | 300 x 180 | 305 | 178 | 178 | 98 | 7 | 37 | 0,92 | 4,10 | 2,95 |
| AA127TN | 300 x 180 | 314 | 180 | 180 | 125 | 9 | 37 | 1,13 | 5,25 | 4,00 |
| AA147TN | 350 x 180 | 365 | 180 | 180 | 125 | 9 | 37 | 1,25 | 6,30 | 4,89 |
| AA148TN | 350 x 200 | 365 | 206 | 206 | 142 | 11 | 37 | 1,94 | 7,60 | 5,76 |
| AA168TN | 400 x 200 | 416 | 206 | 206 | 142 | 12,5 | 37 | 2,10 | 8,85 | 6,66 |
| AA188TN | 450 x 200 | 460 | 206 | 206 | 142 | 12,5 | 37 | 2,38 | 10,15 | 7,66 |
| AA1810TN | 450 x 250 | 460 | 258 | 258 | 168 | 12,5 | 37 | 3,60 | 14,80 | 11,00 |

Крепежные и вентиляционные отверстия по указаниям заказчика

Для получения бесплатных услуг по инжинирингу и проектированию обращайтесь в компанию 4В или по адресу: www.go4b.com

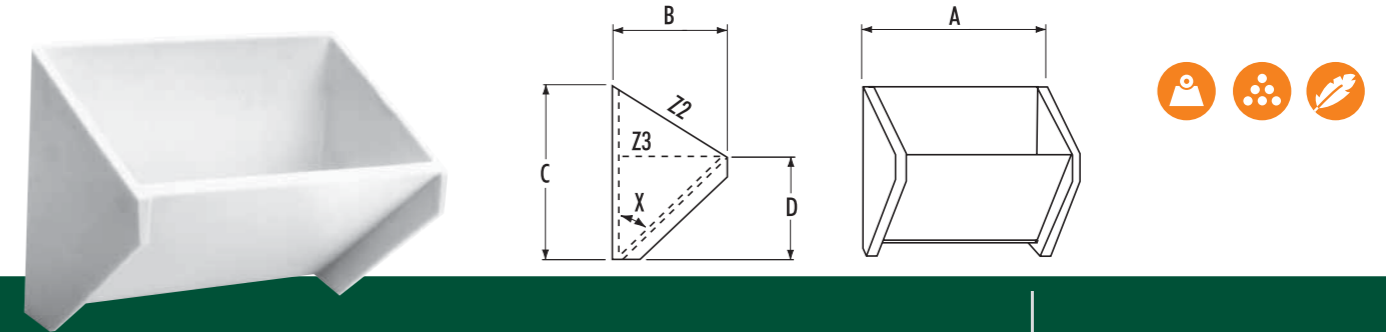


Ковши из промышленного нейлона для тяжелых условий работы. Тип для непрерывной работы, изготовлены из нейлона литьем под давлением, для тяжелых условий работы.

- Высоконадежная конструкция: изготавливается из сверхпрочного нейлона DuPont 'Zytel' ST, уретана или высокоплотного полиэтилена
- Цельный материал: без посторонних включений в конструкцию
- Ковши с отвесной стенкой для транспортеров типа «нория»
- Коррозионная стойкость и сопротивление абразивному износу
- Для эксплуатации при температуре до 150°C

НЕЙЛОН ZYTEL

Промышленность



| № | Номинальный размер (мм) | A (мм) | B (мм) | C (мм) | D (мм) | T (мм) | X° | Вместимость (литры) | | |
|-------|-------------------------|--------|--------|--------|--------|--------|----|---------------------|------------|-----------|
| | | | | | | | | (кг) | Z2 (всего) | Z3 (вода) |
| MF85 | 200 x 130 | 210 | 140 | 190 | 118 | 8 | 50 | 0,88 | 2,04 | 1,22 |
| MF105 | 250 x 130 | 260 | 140 | 190 | 118 | 8 | 50 | 1,07 | 2,50 | 1,55 |
| MF128 | 300 x 200 | 310 | 216 | 300 | 175 | 8 | 50 | 2,17 | 8,01 | 4,77 |
| MF148 | 350 x 200 | 362 | 216 | 300 | 175 | 8 | 50 | 2,36 | 9,01 | 5,51 |
| MF168 | 400 x 200 | 413 | 216 | 300 | 175 | 8 | 50 | 2,61 | 10,55 | 6,42 |
| MF188 | 450 x 200 | 463 | 216 | 300 | 175 | 8 | 50 | 2,85 | 12,10 | 7,24 |

Крепежные и вентиляционные отверстия по указаниям заказчика

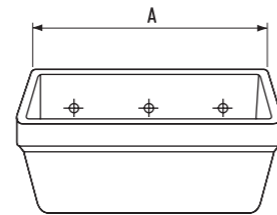
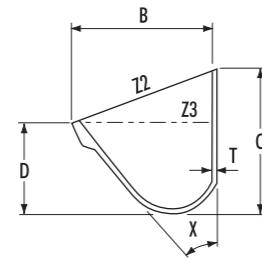


Промышленный особо прочный норийный ковш большой емкости из найрима, соответствующий стандарту DIN 15234.

- Высоконадежная конструкция: изготавливается из высококачественного материала найрима, который получается реактивным совместным литьем нейлона и каучука
- Максимальная стойкость к ударам, коррозии и износу
- Длительный срок службы ковшей
- Подходит для норийных лент и цепей: Уменьшенный вес ковшей способствует увеличению срока службы цепи
- Идеально подходит для промышленного применения, например, для наполнителей, цемента, гипса, угля, песка и т.д.

СООТВЕТСТВИЕ DIN 15234 В ИСПОЛНЕНИИ ИЗ НАЙРИМА

Промышленность / липкие материалы



| № | Номинальный размер (мм) | А (мм) | В (мм) | С (мм) | D (мм) | Т (мм) | X° | Вместимость (литры) | | |
|-------|-------------------------|--------|--------|--------|--------|--------|----|---------------------|------------|-----------|
| | | | | | | | | (кг) | Z2 (всего) | Z3 (вода) |
| AD300 | 300 x 200 | 361 | 202 | 215 | 111 | 14 | 43 | 1,70 | 6,75 | 4,135 |
| AD400 | 400 x 224 | 424 | 247 | 286 | 156 | 11 | 39 | 2,75 | 14,33 | 9,00 |
| AD500 | 500 x 250 | 524 | 274 | 321 | 174 | 12 | 39 | 3,80 | 23,20 | 15,00 |
| AD630 | 630 x 280 | 654 | 306 | 363 | 196 | 12 | 39 | 6,80 | 36,00 | 23,40 |

Отверстия для болтов по указаниям заказчика

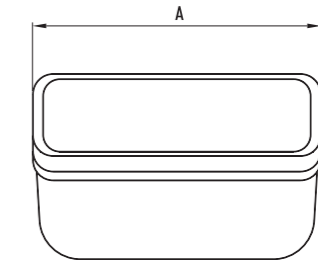
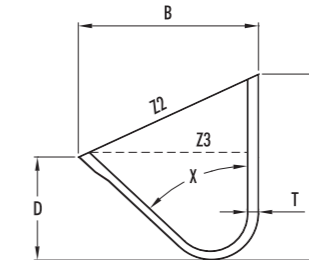


Ковши из найрима для тяжелых условий работы.

- Антистатический материал с отличными характеристиками распределения сопротивлений поверхности, идеально подходит для зон АТЕХ
- Низкая адгезия дополняется гладкой поверхностью и открытой конструкцией ковша
- Конструкция для крайне тяжелых режимов работы: прочность материала в 6 раз больше, чем у других промышленных пластиковых ковшей
- Универсальный ковш: подходит для применения в тяжелой промышленности и для зерновых и липких материалов

НАЙРИМ

Промышленность и сельское хозяйство



| № | А (мм) | В (мм) | С (мм) | D (мм) | Т (мм) | X° | Вместимость (литры) | | |
|-------|--------|--------|--------|--------|--------|----|---------------------|------------|-----------|
| | | | | | | | (кг) | Z2 (всего) | Z3 (вода) |
| AM320 | 325 | 262 | 270 | 155 | 17 | 47 | 2,9 | 9,4 | 6,4 |
| AM420 | 425 | 262 | 270 | 155 | 17 | 47 | 3,5 | 13,9 | 9,6 |
| AM520 | 525 | 262 | 270 | 155 | 17 | 47 | 4,2 | 16,6 | 11,5 |
| AM620 | 625 | 262 | 270 | 155 | 17 | 47 | 4,9 | 20,0 | 13,8 |

Отверстия для болтов по указаниям заказчика

Для получения бесплатных услуг по инжинирингу и проектированию обращайтесь в компанию 4В или по адресу: www.go4b.com



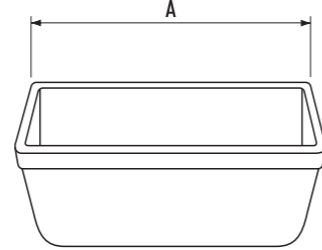
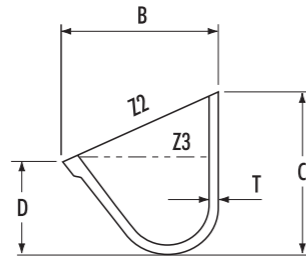
POLYPENCO NBA И DIN 15234

Ковши Polypenco из литого нейлона предназначены для промышленного использования в тяжелых условиях и отличаются длительным сроком службы. Ковши Polypenco пригодны для установки как на новые, так и на имеющиеся норы и доступны в двух разновидностях: NBA — для применения в относительно узких норях и DIN — для нор, соответствующих стандарту DIN 15234.

- Конструкция для тяжелых режимов работы с толстыми стенками
- Хорошие показатели стойкости к ударам, коррозии и износу обеспечивают длительный срок службы
- Подходит для цепных, ленточных и ковшовых нор
- Низкая адгезия предотвращает застревание материалов и позволяет добиваться максимальной емкости норы
- Стойкость к высокой температуре: работа с продуктами температурой до 110 °C

NBA И DIN 15234 ЛИТОЙ НЕЙЛОН, УСТОЙЧИВЫЙ К УДАРАМ, ИЗНОСУ И КОРРОЗИИ

Промышленность / липкие материалы



| № | A (мм) | B (мм) | C (мм) | D (мм) | T (мм) | (кг) | Вместимость (литры) | |
|-------------|--------|--------|--------|--------|--------|------|---------------------|-----------|
| | | | | | | | Z2 (всего) | Z3 (вода) |
| NBA 8 | 206 | 111 | 127 | 73 | 8 | 0,59 | 1,20 | 0,98 |
| NBA 10 | 254 | 123 | 141 | 82 | 8 | 0,79 | 1,85 | 1,44 |
| NBA 12 | 318 | 167 | 164 | 93 | 8 | 1,13 | 4,50 | 2,70 |
| NBA 14 | 362 | 179 | 190 | 109 | 8 | 1,53 | 6,10 | 4,00 |
| NBA 15 | 370 | 206 | 223 | 131 | 8 | 1,80 | 8,57 | 5,76 |
| NBA 16 | 413 | 210 | 203 | 113 | 8 | 1,81 | 9,30 | 5,60 |
| NBA 18 | 457 | 198 | 229 | 143 | 8 | 2,50 | 11,10 | 7,50 |
| DIN 200/160 | 224 | 178 | 209 | 109 | 8 | 1,25 | 3,65 | 2,23 |
| DIN 250/180 | 274 | 199 | 233 | 121 | 8 | 1,59 | 5,60 | 3,54 |
| DIN 315/200 | 339 | 219 | 260 | 135 | 8 | 2,38 | 9,90 | 5,39 |
| DIN 400/225 | 426 | 244 | 291 | 153 | 8 | 3,18 | 15,20 | 9,05 |
| DIN 500/250 | 526 | 269 | 328 | 176 | 8 | 4,20 | 23,92 | 14,38 |
| DIN 630/280 | 656 | 301 | 364 | 193 | 8 | 5,44 | 37,20 | 22,70 |

Отверстия для болтов по указаниям заказчика

Для получения бесплатных услуг по инжинирингу и проектированию обращайтесь в компанию 4B или по адресу: www.go4b.com



НОРИЙНЫЕ БОЛТЫ

ЗАПРАШИВАЙТЕ В КОМПАНИИ 4B ПОЛНЫЙ КАТАЛОГ БОЛТОВ



ЕВРОБОЛТ 4В
Для стальных ковшей с глухими отверстиями: Болт, шестигранная гайка и большая колпачковая шайба.



ЕВРОБОЛТ 4В
Для стальных ковшей с плоскими отверстиями: Болт, шестигранная гайка и малая плоская шайба.



ЕВРОБОЛТ 4В
Для пластиковых ковшей: Болт, шестигранная гайка и большая плоская шайба.



4B REF 70



БОЛЬШАЯ ОВАЛЬНАЯ ШАЙБА 4В



ЗАЕРШЕННЫЙ БОЛТ 4В

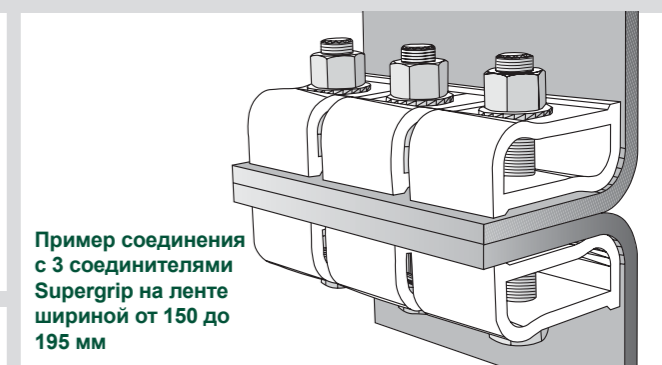


4B EASIFIT

СОЕДИНИТЕЛИ ЛЕНТ SUPERGRIP

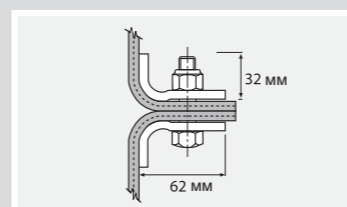
- Состоит из сегментов размером 50 мм, легко настраивается
- Доступны 4 исполнения для лент с удельным натяжением до 1250 кН/м, без ограничения толщины
- Каждая сборка состоит из 2 полустыков, высокопрочного болта и самоконтращейся гайки
- Со стандартными гайками с нейлоновым вкладышем — макс. темп. 80 °C, для темп. 80 °C+ заказывайте гайки Philidas
- Имеется исполнение из нержавеющей стали

См. каталог лент для заказа зажимов для стальных лент



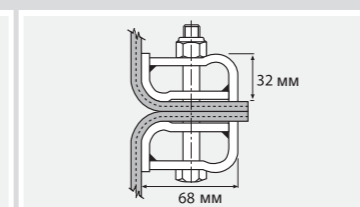
Пример соединения с 3 соединителями Supergrip на ленте шириной от 150 до 195 мм

ТЕХНИЧЕСКИЕ ХАРАКТЕРИСТИКИ



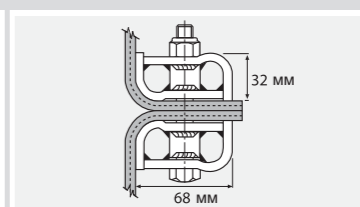
Supergrip No.1

- Прочность ленты — макс. 500 кН/м
- Вес — 0,5 кг
- Болты M14



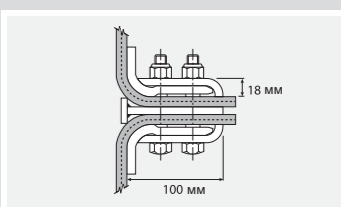
Supergrip No.2

- Прочность ленты — макс. 630 кН/м
- Вес — 0,8 кг
- Болты M14



Supergrip No.3

- Прочность ленты — макс. 800 кН/м
- Вес — 0,85 кг
- Болты M14



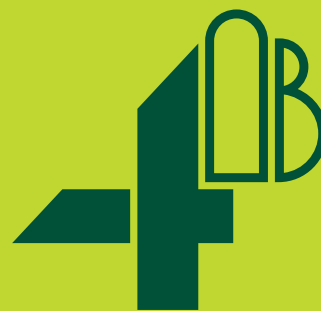
Supergrip No.4

- Прочность ленты — макс. 1250 кН/м
- Вес — 1,83 кг
- Болты M16

Доступны специальные соединители для лент прочностью свыше 1250 кН/м. Обратитесь в технический отдел компании 4B

Доступные каталоги 4В:

- Электроника
- Норийные ленты
- Болты и крепеж
- Кованые цепи



www.go4b.com



BETTER BY DESIGN



4B Braime Components

Центральный офис
Hunslet Road
Leeds, LS10 1JZ, UK
Тел: +44 (0) 113 246 1800
Эл. почта: 4b-uk@go4b.com



4B Components

625 Erie Avenue
Morton
IL 61550, USA
Тел: 309-698-5611



4B China

F1, Building 5A, 8 West Lake Road,
Wujin High & New Technology
Development Zone, Changzhou
213164, Jiangsu Province, China
Тел: +86-519-88556006
Эл. почта: 4b-china@go4b.com



4B France

9 Route de Corbie
80800 Lamotte Warfusée, France
Тел: +33 (0) 3 22 42 32 26
Эл. почта: 4b-france@go4b.com



4B Asia Pacific

Build No.899/1 Moo 20
Soi Chongsiri
Bangplee-Tam Ru Road
Tanbon Bangpleeyai
Amphur Bangplee
Samutprakam 10540
Thailand

Тел: +66 (0) 2173-4339
Эл. почта: 4b-asiapacific@go4b.com



4B Africa

14 Newport Business Park
Mica Drive
Kya Sand
2163 Johannesburg
South Africa

Тел: +27 (0) 11 708 6114
Эл. почта: 4b-africa@go4b.com



4B Australia

Building 1, 41 Bellrick Street
Acacia Ridge,
4110, Queensland
Australia

Тел: +61 (0) 7 3216 9365
Эл. почта: 4b-australia@go4b.com



4B Deutschland

9 Route de Corbie
F-80800 Lamotte Warfusée, France

Тел: +49 (0) 2333 601 681
Эл. почта: 4b-deutschland@go4b.com

Мы следуем политике непрерывного совершенствования; поэтому мы сохраняем за собой право на изменение характеристик без предварительного уведомления. Вся информация в данном документе верна до известной нам степени, без предоставления явных либо подразумеваемых гарантий. E&OE.