



4B GROUP
www.go4b.com



Godets d'élévateur Elevatorbecher

Notre Sélection / Unsere Auswahl

S Starco	▶	C Medium Deep Pattern	▶
SPS Super Starco	▶	GB Spidex Bottomless	▶
SJ Starco Jumbo	▶	AA Atlas	▶
JCC-S Jumbo	▶	AD Atlas DIN 15234	▶
CC-S American Grain	▶	AM Atlas	▶
J American Grain	▶	NBA Polypenco	▶
G Columbus DIN15232	▶	DIN Polypenco	▶
B Medium Pattern	▶	AA Budd	▶

Encore plus de modèles sur notre site internet
Weitere Modelle auf unserer Internet-Seite

Guide de sélection des matières

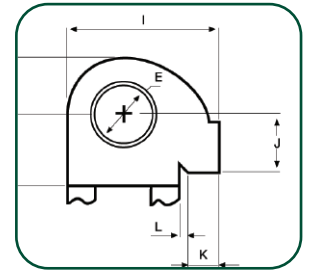
Materialübersicht Elevatorbecher



www.go4b.com

Une question technique?
Contactez 4B

Kostenloser Elevator-
Konstruktions-Service



Caractéristiques	Acier	Inox 304	Inox 316	HDP	Nylon 6	Nylon Zytel	Polyuréthane	Nyrim
Coût relatif	1	3	4	1	2	3	4	4
Résistance à l'abrasion	3	4	4	1	2	3	3	4
Résistance mécanique	2	2	2	1	2	3	2	4
Anti-Colmatant	1	3	3	2	3	3	4	3
Qualité alimentaire	X	✓	✓	✓	✓	✓	X	X
Température en continu C°# 180+		250+	250+	70	100	150	60	110
Température en pointe C°# 200		400	400	80	120	170	70	130
Couleur	Gris	Inox	Inox	Blanc	Crème	Beige	Vert*	Noir

Code 1 = faible 4 = élevé

* Couleur Standard – Autres couleurs disponibles sur demande

voir le service technique

Préconisation de la matière suivant application

Acier Pour toutes applications. Longue durée de vie. Produits céréaliers et industriels

Inox 304 Produits corrosifs, alimentaires et à température élevée (A2)

Inox 316 Produits hautement corrosifs, alimentaires et à température élevée (A4)

HDP Solution économique adaptée pour les produits céréaliers et alimentaires

Nylon 6 Produits industriels colmatants. (Qualité alimentaire)

Nylon Zytel

Produits industriels colmatants. Très résistants à l'abrasion et à la température.

Développé par Du Pont De Nemours. (Qualité alimentaire sur demande)

Polyuréthane

Produits très colmatants ou coupants. Bonne tenue mécanique mais à faible température

Nyrim

Mélange spéciale de Nylon et de Caoutchouc. Solution idéale pour toutes les applications industrielles. Produits abrasifs.

Merkmale	Normalstahl	V2A	V4A	HDP	Nylon 6	Verstärktes Nylon	Polyurethan	Nyrim
Kosten	1	3	4	1	2	3	4	4
Abnutzungsgrad	3	4	4	1	2	3	3	4
Bruchfestigkeit	2	2	2	1	2	3	2	4
Anhaftung	1	3	3	2	3	3	4	3
Lebensmittelbeständigkeit	X	✓	✓	✓	✓	✓	X	X
Dauer temperatur °C# 180+		250+	250+	70	100	150	60	110
Maximaltemperatur °C# 200		400	400	80	120	170	70	130
Farbe	Grau	Silber	Silber	Weiss	Creme	Beige	Grün*	Dunkelgrau

Wert 1 = Niedrig 4 = Hoch

* Andere Farben auf Anfrage

Rückfrage Technikabteilung

Materialeigenschaften / Einsatzzweck

Normalstahl Langlebige Standardqualität für Getreide - und Industrieerzeugnisse

V2A Futtermittel, korrosive und heiße Produkte

V4A Futtermittel, stark korrosive und sehr heiße Produkte

HDP Getreide und Futtermittel

Nylon 6

Verstärktes Nylon

Heiße, abrasive und klebrige Produkte (Lebensmittelbeständig)

Heiße, sehr abrasive und klebrige Industrieerzeugnisse

(Lebensmittelbeständigkeit auf Anfrage)

Spitze, schneidende und klebrige Produkte

Polyurethan

Nyrim

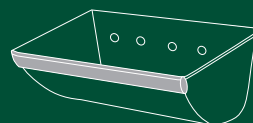
Extrem abrasive und bruchlastintensive Produkte

Options / Optionen

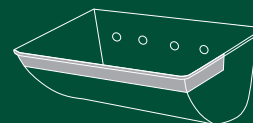
Possibilité de perçage à la demande et options applicables sur tous les godets de notre gamme.

Alle Elevatorbecher können wir nach Ihren Vorgaben lochen und/oder mit einer Randverstärkung versehen.

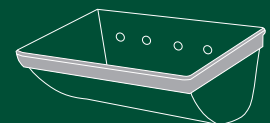
Folgende Optionen sind möglich:



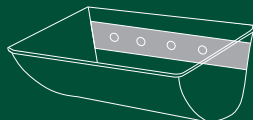
Renfort avant seulement.
Randverstärkung nur vorn.



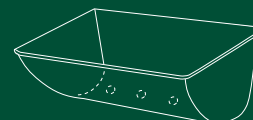
Renfort avant et partiellement sur les côtés.
Randverstärkung vorn und Seiten teilweise.



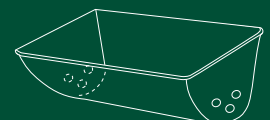
Renfort avant et sur les côtés.
Randverstärkung vorn und Seiten komplett.



Plaque de renfort arrière.
Verstärkte Rückwandplatte.



Trous de drainage au fond.
Drainagelöcher im Boden.



Trous de drainage sur les côtés.
Drainagelöcher in den Seitenwänden.

Table des matières / Inhalt

Légende:

Einsatzzweck:



Céréales / trockenes Getreide



Produits colmatants / klebrige Produkte



Industrie légère / trockene Industrieprodukte



High Efficiency



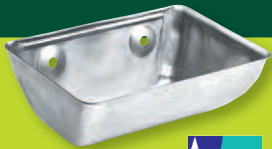
Pellets & Produits légers / Pellets & leichte Produkte



Ciment / Zement



Industrie lourde / feuchte Industrieprodukte



STARCO™
Acier / Stahl
Agriculture
3

Capacités améliorées



STARCO™
HDP/Nylon/Polyuréthane
Agriculture
4



SUPER STARCO™
Acier / Stahl
Agriculture & Industrie
5/6



SUPER STARCO™
HDP/Nylon/Polyuréthane
Agriculture & Industrie
7/8



STARCO JUMBO™
Acier / Stahl
Industrie
9



CC-S JUMBO
HDP/Nylon/Polyuréthane
Agriculture & Industrie
10



CC-S® (Stackable)
HDP/Nylon/Polyuréthane
Agriculture
11/12



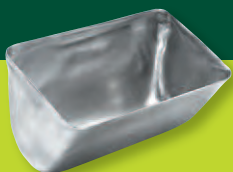
J TYPE
Acier / Stahl
Agriculture
13



COLUMBUS DIN 15232
Acier / Stahl
Agriculture
14



B TYPE
Profondeur Moyenne/Medium
Pattern Agriculture & Industrie
15/16



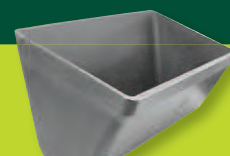
C TYPE
Profondeur Moyenne/Medium Deep
Pattern Agriculture & Industrie
17/18



GB SPIDEX™ (Bottomless)
Acier / Stahl
Agriculture
19



ATLAS AA
Nylon Zytel
Industrie
20



ATLAS AD DIN 15234
Nyrin
Industrie
21



ATLAS AM
Nyrin
Agriculture & Industrie
22



POLYPENCO NBA & DIN 15234 Nylon
Industrie
23



BUDD AA
Nylon
Industrie
24

25. Questionnaire pour Elévateur à Godets

Elevatorkonstruktionen - Fragebogen

26. Egalement dans notre gamme

Weitere Produktgruppen

26. Comment mesurer un godet?

Wie Sie einen Becher richtig vermessen

TYPE S



www.go4b.com

Une question technique?
Contactez 4B

Starco™



La forme parabolique du godet STARCO™ lui confère des performances exceptionnelles.

- **Amélioration du rendement** des élévateurs existants
- **Efficace sur une large gamme de vitesse** (de 1.25m/s à 4.55m/s)
- **Préservation de la qualité du produit**

Das original STARCO™ Hochleistungs Elevatorbecher -System – Innovation für mehr Leistung bei geringeren Bechernaßen

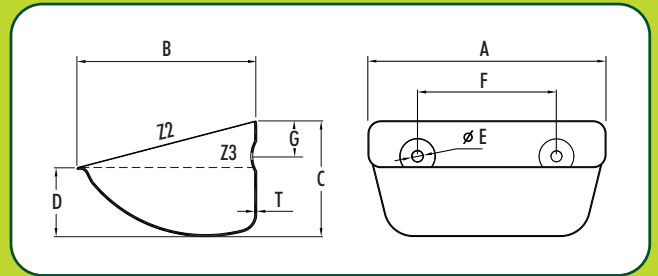
- **Mehr Förderleistung:** bis zu 100% Steigerung der Förderleistung bei vorhandenen Elevatoren
- **Mehr Flexibilität:** große Bandbreite bei der Geschwindigkeit (von 1,25 m/s bis zu 4,55 m/s)
- **Gleichmäßiges Auswurfverhalten:** Schonung des Förderguts, geringere Staubbildung

Fabrication Emboutie Monobloc Acier / Inox

Tiefgezogener Stahl / Edelstahl



AGRICULTURE



No.	A (mm)	B (mm)	C (mm)	D (mm)	T (mm)	kg	Capacité (Litres) Füllmenge (Liter)		Trous Emboutis Bombierte Löcher			Max. pcs/m	
							Z2 (total)	Z3 (eau/Wasser)	No.	E (Ø mm)	F (mm)		G (mm)
S100-90*	SPS100-90 (cf. page 5)												
S130-120	138	114	80	54	1.5	0.35	0.68	0.50	2	8.5	70	22	12
S180-140	188	140	92	60	1.5	0.53	1.29	0.90	2	8.5	100	27	10.5
S230-165	239	163	108	70	2.0	1.01	2.47	1.84	2	11.0	120	34	9
S280-165	289	163	108	70	2.0	1.32	3.05	2.30	3	11.0	80	34	9
S300-180	308	182	117	70	2.0	1.43	3.66	2.46	3	9.0	100/104**	35	8.13
S300-215	310	217	140	89	2.0	2.05	5.60	4.10	3	11.0	100	38	7.14
S330-215/2.0	340	213	134	85	2.0	2.09	5.51	3.92	3	11.0	120	38	7.14
S330-215/2.5	340	213	134	85	2.5	2.68	5.51	3.92	3	11.0	120	38	7.14
S370-215/2.0	381	213	134	85	2.0	2.38	6.18	4.40	4	11.0	90	38	7.14
S370-215/2.5	381	213	134	85	2.5	2.98	6.18	4.40	4	11.0	90	38	7.14
S450-215	464	213	134	85	2.5	3.40	8.00	5.59	5	11.0	87/91**	38	7.14

Trous spéciaux/épaisseurs différentes/plats de renfort – nous consulter

* Le godet S100-90 est toujours disponible pour les remplacements.

** Trous oblongs pour des entraxes différents

Speziallochung/Wandstärke/Randverstärkung - auf Anfrage erhältlich

* Der SPS100-90 Becher ist immer noch für Ersatzteil-Bestellungen erhältlich.

** Langlöcher für unterschiedliche Lochabstände

! Pour l'épaisseur des Inox, nous consulter

! Für Edelstahlbecher gelten abweichende Wandstärken – bitte kontaktieren Sie 4B



TYPE S

Starco™



www.go4b.com

Une question technique?
Contactez 4B

Le godet Starco créé par 4B Setem dans les années 1980 a révolutionné le marché en optimisant le déchargement centrifuge du godet associé à une tête d'élevateur parabolique. C'est l'origine des élévateurs modernes.

Der Starco-Becher, entwickelt in den 80er Jahren von 4B Setem, war der erste flache Elevatorbecher, der durch Nutzung von Fliehkraftentladung im parabelförmigen Elevatorkopf zum Einsatz kam und damit höhere Kapazitäten für einen gegebenen Elevatorschacht erreichte als traditionelle Elevatorbecher. Dadurch revolutionierte der STARCO den Elevatorbecher-Markt.

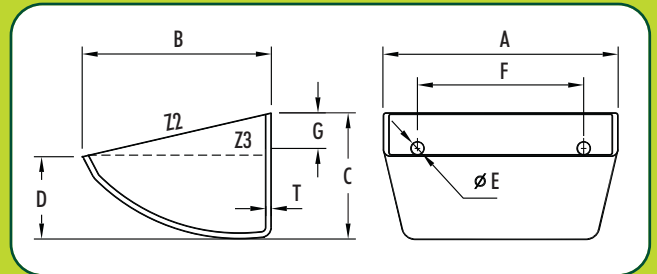


Pictured: original Starco test elevator

HDP / Nylon / Polyuréthane

HDP / Nylon / Polyurethan

AGRICULTURE



No.	A (mm)	B (mm)	C (mm)	D (mm)	T (mm)	kg	Capacité (Litres) Füllmenge (Liter)		Trous Löcher			Options	Max. pcs/m	
							Z2 (total)	Z3 (eau / Wasser)	No.	E (Ø mm)	F (mm)			G (mm)
S100-90 HDP-MD	109	90	62	39	4	0.06	0.3	0.2	2	8.5	50	17	R	14.28
S130-120 HDP-MD	140	121	81	54	4.7	0.13	0.65	0.5	2	8.5	70	22	R	11.11
S150-110 HDP	159	113	78	51	5.2	0.17	0.66	0.49	2	9.0	89	24	N-F	12
S180-140 HDP-MD	190	148	94	55	5.5	0.21	1.34	0.95	2	8.5	100	30	R	10.5
S180-140 HDP	190	146	94	56	6	0.22	1.25	0.98	2	9.0	100	30	N-F	10.5
S225-140 HDP	235	140	94	60	6	0.34	1.68	1.29	2	9.0	120	30	N	10.5
S230-170 HDP-MD	240	175	111	70	5.5	0.36	2.52	2	2	11.0	120	38	R	9
S230-170 HDP	240	173	110	70	6	0.43	2.43	1.79	2	11.0	120	35	N	9
S280-170 HDP-MD	290	173	111	75	6	0.45	3.08	2.48	3	11.0	80	38	R	9
S280-170 HDP	290	173	113	72	6	0.5	3	2.3	3	11.0	80	35	N-F	9
S300-180 HDP	314	181	124	81	6	0.58	3.9	2.75	3	9.0	102	38	N-F	8.13
S350-180 HDP	367	181	124	85	7	0.79	4.51	3.3	4	9.0	90	38	N-F	8.13
S330-215 HDP	342	222	141	92	8.5	0.93	5.97	4.43	3	11.0	120	38	R	7.14
S370-215 HDP	380	218	141	90	9	1.07	5.84	4.24	4	11.0	90	38	N-F-R	7.14

N = sans trous
F = trous plats
R = fraisage extérieur

Autre perçage - nous consulter
Nous recommandons l'emploi de rondelles plates larges pour le montage des godets plastiques

N = ohne Löcher
F = flache Löcher
R = bombierte Löcher

Speziallochung - auf Anfrage erhältlich
Kunststoffbecher benötigen Befestigungsschrauben mit einer großen, flachen Unterlegscheibe zwischen Mutter und Becherrückwand.



TYPE SPS

Super Starco™



www.go4b.com

Une question technique?
Contactez 4B

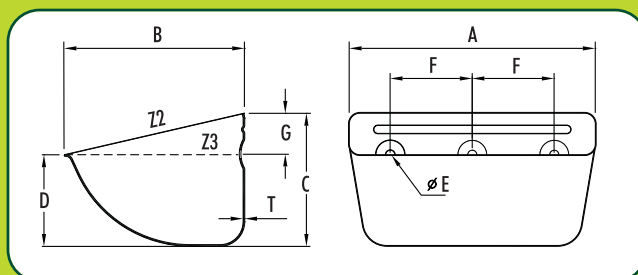
La nouvelle gamme de godets Super Starco™ est le résultat d'une recherche approfondie afin d'obtenir le maximum de capacité par godet, tout en maintenant les caractéristiques parfaites de remplissage et de déchargement du godet Starco™ original, dans une large gamme de vitesse.

Die aktuelle Bandbreite der tiefen Super Starco™ Becher ist das Resultat intensiver Forschung mit dem Ziel, eine größtmögliche Volumenbandbreite mit den hervorragenden Füll- und Auswurfeigenschaften des original Starco™ Bechers über einen großen Geschwindigkeitsbereich zu vereinbaren.

Fabrication Emboutie Monobloc Acier / Inox

Tiefgezogener Stahl / Edelstahl

AGRICULTURE & INDUSTRIE



No.	A (mm)	B (mm)	C (mm)	D (mm)	T / Kg						Capacité (Litres) Füllmenge (Liter)		Trous Emboutis Bombierte Löcher			Max. pcs/m		
					1.0mm	1.2mm	1.5mm	2.0mm	2.5mm	3.0mm	Z2 (total)	Z3 (eau/ Wasser)	No.	E (Ø mm)	F (mm)		G (mm)	
SPS80-80	85	80	58	39	0.11							0.21	0.18	2	8.0	43	16	15.00
SPS100-90	106	89	66	45	0.12	0.18				0.40		0.33	0.25	2	8.5	50	20	14.00
SPS100-100	105	97	78	46	0.18							0.42	0.29	2	8.5	50	25	12.00
SPS120-100	125	105	77	53	0.22	0.33	0.44					0.58	0.44	2	8.0	67	25	12.00
SPS140-110	146	112	91	40		0.43						0.76	0.41	2	8.5	70	25	10.50
SPS130-120	138	120	90	62		0.30	0.38					0.83	0.65	2	8.5	70	25	10.50
SPS140-120	146	120	90	62		0.40				0.80		0.87	0.65	2	8.5	70/86*	25	10.50
SPS160-140	166	147	112	78		0.55	0.73			1.10		1.58	1.20	2	8.5	100	30	8.60
SPS180-140	187	147	112	78		0.61	0.81			1.22		1.75	1.35	2	8.5	100	30	8.60
SPS200-150	205	150	112	77		0.77	1.03			1.54		2.00	1.53	2	9.0	100/102*	32	8.60
SPS230-160/A	233	160	122	85		0.86	1.15			1.72		2.72	2.05	3	9.0	70	32	8.00
SPS230-160/B	233	160	122	85		0.86	1.15			1.72		2.72	2.05	2	10.5	120	32	8.00
SPS240-160/A	247	165	130	92			1.35			2.00		3.03	2.37	3	10.5	70/77*	35	7.40
SPS240-160/B	247	165	130	92			1.35			2.00		3.03	2.37	2	10.5	140	35	7.40
SPS240-160/C	247	165	130	92			1.35			2.00		3.03	2.37	2	10.5	120	35	7.40
SPS260-165	262	165	130	92			1.38			2.10		3.28	2.55	3	10.5	77/80*	35	7.40
SPS280-165	289	167	132	93			1.55			2.32		3.78	2.95	3	10.5	80	38	7.40
SPS300-165/A	308	165	135	94			1.65	2.08	2.50	3.88	2.90	3.88	2.90	3	9.0	100/104*	36	7.20
SPS300-165/B	308	165	135	94			1.65	2.08	2.50	3.88	2.90	3.88	2.90	3	11.0	100	36	7.20
SPS330-165	340	165	135	97			1.90	2.37	2.85	4.40	3.50	4.40	3.50	3	11.0	110/120*	38	7.20
SPS350-165/A	360	165	135	94			2.12		3.20	4.50	3.65	4.50	3.65	4	9.0	90	38	7.20
SPS350-165/B	360	165	135	94			2.12		3.20	4.50	3.65	4.50	3.65	3	11	120	38	7.20

Trous spéciaux / épaisseurs différentes / plats de renfort - nous consulter
* Trous oblongs pour des entraxes différents

Speziallochung - auf Anfrage erhältlich
* Ovale Löcher für unterschiedliche Lochabstände

! Pour l'épaisseur des Inox, nous consulter

! Für Edelstahlbecher gelten abweichende Wandstärken - bitte kontaktieren Sie 4B

TYPE SPS

Super Starco™



www.go4b.com

Une question technique?
Contactez 4B

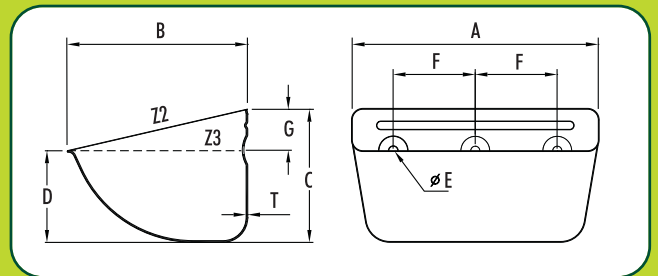
- Plus de 40 modèles disponibles
- Augmentation du volume avec les qualités du godet Starco™.
- Moins de godets au mètre
- Moins de boulons
- Moins de perçage
- Et un coût de montage réduit

- Vielseitiger Becher mit enormer Größenbandbreite
- Erweitertes Volumen bei gleichem Auswurfverhalten
- Geringere Becheranzahl pro Meter
- Weniger Schrauben und Gurtlöcher nötig
- Kostenreduktion bei der Elevatorgurt- und Bechermontage

Fabrication Emboutie Monobloc Acier / Inox

Tiefgezogener Stahl / Edelstahl

AGRICULTURE & INDUSTRIE



No.	A (mm)	B (mm)	C (mm)	D (mm)	T / Kg						Capacité (Litres) Füllmenge (Liter)		Trous Emboutis Bombierte Löcher			Max. pcs/m		
					1.0mm	1.2mm	1.5mm	2.0mm	2.5mm	3.0mm	Z2 (total)	Z3 (eau/Wasser)	No.	E (Ø mm)	F (mm)		G (mm)	
SPS230-170	235	170	132	93				1.40				3.09	2.40	2	11	120	35	7.00
SPS200-180	204	182	140	98				1.28				2.84	2.17	2	11.0	110	44	7.00
SPS260-180	270	188	140	96				1.58				4.10	3.20	3	11.0	80	45	7.00
SPS280-180	290	185	140	97				1.70	2.55			4.40	3.30	3	11.0	80	38	7.00
SPS300-180/A	308	182	140	95				1.80	2.70			4.50	3.50	3	9.0	100/104*	36	7.00
SPS300-180/B	308	182	140	95				1.80	2.70			4.50	3.50	3	11.0	100	36	7.00
SPS330-180	340	182	140	98				2.00				5.20	4.00	3	11.0	110/120*	38	7.00
SPS350-180/A	362	182	140	98				2.10	3.15			5.40	4.20	4	9.0	90	38	7.00
SPS350-180/B	362	182	140	98				2.10	3.15			5.40	4.20	3	11.0	120	38	7.00
SPS370-180	385	195	140	95				2.24	2.80			6.40	4.90	4	11.0	90	38	7.00
SPS250-215	257	215	162	113				1.86				5.30	4.10	3	11.0	85	49	5.88
SPS280-215	294	215	163	114				2.18	2.86	3.08		6.04	4.70	3	11.0	80	50	5.88
SPS300-215	310	220	163	112				2.32	2.90	3.48		6.70	5.20	3	11.0	100	50	5.88
SPS330-215	340	215	163	112					2.97	3.56		7.20	5.65	3	11.0	120	50	5.88
SPS350-215	362	215	163	112					3.23	3.87		7.60	5.86	3	11.0	120	50	5.88
SPS370-215	381	215	163	112					3.32	4.00		8.10	6.30	4	11.0	90	50	5.88
SPS440-215	450	225	165	113					3.92	4.68		9.83	7.44	4	11.0	110	50	5.88
SPS450-215	464	215	163	113					4.00	4.80		9.95	7.90	5	11.0	88/90*	50	5.88
SPS470-215	480	225	165	113					4.14	4.95		10.56	8.06	4	11.0	120	50	5.88
SPS500-215	515	215	163	113					4.28	5.14		11.25	8.80	5	11.0	100	50	5.88
SPS630-215	640	220	164	113						7.40		14.29	10.92	7	11.0	90	50	5.88

Trous spéciaux / épaisseurs différentes / plats de renfort - nous consulter
* Trous oblongs pour des entraxes différents

Speziallochung - auf Anfrage erhältlich
* Ovale Löcher für unterschiedliche Lochabstände

! Pour l'épaisseur des Inox, nous consulter

! Für Edelstahlbecher gelten abweichende Wandstärken - bitte kontaktieren Sie 4B

TYPE SPS

Super Starco™ HDP / PA / PU



www.go4b.com

Une question technique?
Contactez 4B

La nouvelle gamme de godets Super Starco™ est le résultat d'une recherche approfondie afin d'obtenir le maximum de capacité par godet, tout en maintenant les caractéristiques parfaites de remplissage et de déchargement du godet Starco™ original, dans une large gamme de vitesse.

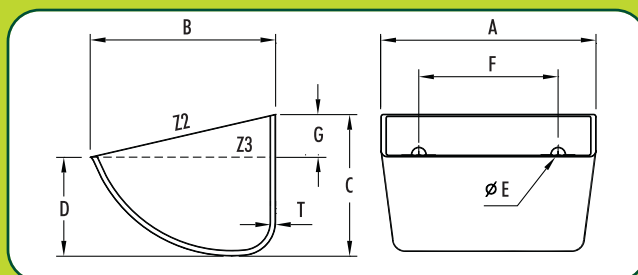
Die aktuelle Bandbreite der tiefen Super Starco Becher ist das Resultat intensiver Forschung mit dem Ziel, eine größtmögliche Volumenbandbreite mit den hervorragenden Füll- und Auswurfeigenschaften des original Starco Bechers über einen großen Geschwindigkeitsbereich zu vereinbaren.

HDP / Nylon / Polyuréthane

HDP / Nylon / Polyurethan



AGRICULTURE & INDUSTRIE



No.	A (mm)	B (mm)	C (mm)	D (mm)	T (mm)	HDP (kg)	Nylon (kg)	PU (kg)	Capacité (Litres) Füllmenge (Liter)		No.	Trous Löcher			Options	Max. pcs/m
									Z2 (total)	Z3 (eau / Wasser)		E (Ø mm)	F (mm)	G (mm)		
SPS80-80 HDP	90	85	63	43	4	0.08	0.09	0.10	0.24	0.20	2	9.0	43	18	R	15.00
SPS100-90 HDP	110	100	67	44	5	0.11	0.13	0.15	0.39	0.32	2	9.0	50	20	R	14.00
SPS120-100 HDP	129	110	80	55	5	0.15	0.18	0.20	0.61	0.48	2	9.0	67	25	R	12.00
SPS130-120 HDP	135	120	85	57	5	0.19	0.23	0.25	0.72	0.54	2	9.0	70	25	R	11.00
SPS140-120 HDP	145	120	90	62	5	0.18	0.22	0.24	0.81	0.62	2	9.0	70	25	R	10.80
SPS130-130 HDP	146	130	90	60	5	0.21	0.25	0.28	0.88	0.68	2	9.0	70	25	R	10.80
SPS160-140 HDP	172	152	113	78	6	0.34	0.40	0.45	1.55	1.25	2	9.0	100	30	R	8.60
SPS180-140 HDP	187	150	112	77	6	0.30	0.36	0.40	1.79	1.42	2	9.0	100	30	R	8.60
SPS200-150 HDP	205	150	112	75	6	0.35	0.42	0.46	1.89	1.39	2	9.0	100	32	R	8.60
SPS300-150 HDP	305	152	115	80	7	0.65	0.77	0.86	2.92	2.28	4	9.0	51-102-51	32	N-R	8.50
SPS200-160 HDP	210	158	115	79	7	0.39	0.46	0.51	2.09	1.77	2	9.0	100	32	R	8.50
SPS240-165 HDP	250	170	132	93	7	0.54	0.64	0.71	3.12	2.43	2	11.0	120	35	R	7.40
SPS280-165 HDP	293	170	132	95	7	0.67	0.79	0.88	3.75	3.06	3	11.0	80	36	N	7.40

N = sans trous

F = trous plats

R = trous moulés

Nous recommandons l'emploi de rondelles plates larges pour le montage des godets plastiques.

N = ohne Löcher

F = flache Löcher

R = bombierte Löcher

Kunststoffbecher benötigen Befestigungsschrauben mit einer großen, flachen Unterlegscheibe zwischen Mutter und Becherrückwand.



TYPE SPS

Super Starco™ HDP / PA / PU



www.go4b.com

Une question technique?
Contactez 4B

- Plus de 25 modèles disponibles
- Augmentation du volume avec les mêmes qualités du godet Starco™.
- Moins de godets au mètre
- Moins de boulons
- Moins de perçage
- Et un coût de montage réduit

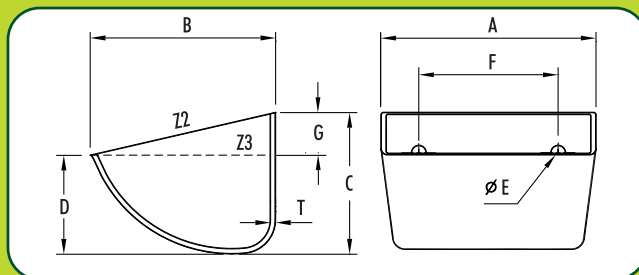
- Vielseitiger Becher mit enormer Größenbandbreite
- Erweitertes Volumen bei gleichem Auswurfverhalten
- Geringere Becheranzahl pro Meter
- Weniger Schrauben und Gurtlöcher nötig
- Kostenreduktion bei der Elevatorgurt- und Bechermontage

HDP / Nylon / Polyuréthane

HDP / Nylon / Polyurethan



AGRICULTURE & INDUSTRIE



No.	A (mm)	B (mm)	C (mm)	D (mm)	T (mm)	HDP (kg)	Nylon (kg)	PU (kg)	Capacité (Litres) Füllmenge (Liter)		No.	Trous Löcher			Options	Max. pcs/m
									Z2 (total)	Z3 (eau / Wasser)		E (Ø mm)	F (mm)	G (mm)		
SPS230-170 HDP	240	175	138	93	7	0.61	0.73	0.81	3.09	2.42	2	11.0	120	36	R	7.00
SPS280-170 HDP	282	175	138	97	7	0.67	0.80	0.88	3.77	2.96	3	11.0	80	37	R	7.00
SPS280-180 HDP	290	185	140	97	7	0.84	1.00	1.11	4.21	3.34	3	11.0	80	36	N	7.00
SPS300-180 HDP	316	185	140	97	8	0.85	1.01	1.12	4.69	3.79	3	11.0	100	36	N-F	7.00
SPS330-180 HDP	347	185	140	97	8	0.90	1.07	1.19	5.00	4.00	3	11.0	110/120	38	N-F	7.00
SPS350-180 HDP	367	186	140	97	9	1.12	1.33	1.48	5.35	4.27	3	11.0	120	38	N-F	7.00
SPS300-215 HDP	318	220	168	117	9	1.18	1.40	1.56	6.66	5.38	3	11.0	100	50	R	5.88
SPS330-215 HDP	343	220	168	117	9	1.30	1.55	1.72	7.20	5.81	3	11.0	120	50	N-F-R	5.88
SPS350-215 HDP	368	220	168	117	9	1.38	1.64	1.82	7.75	6.39	3/4	11.0	120/90	50	R	5.88
SPS370-215 HDP	390	220	168	117	9	1.45	1.72	1.91	8.15	6.48	4	11.0	90	50	N-F-R	5.88
SPS400-215 HDP	420	220	168	117	9	1.54	1.83	2.03	9.10	7.29	4	11.0	100	50	R	5.88
SPS450-215 HDP	470	220	165	115	9	1.56	1.86	2.06	9.95	7.80	5	11.0	90	50	N-R	5.88
SPS500-215 HDP	525	220	168	117	9	1.84	2.19	2.43	11.60	9.00	5	11.0	100	50	N-F-R	5.88

N = sans trous

F = trous plats

R = trous moulés

Nous recommandons l'emploi de rondelles plates larges pour le montage des godets plastiques.

N = ohne Löcher

F = flache Löcher

R = bombierte Löcher

Kunststoffbecher benötigen Befestigungsschrauben mit einer großen, flachen Unterlegscheibe zwischen Mutter und Becherrückwand.



TYPE SJ

Starco Jumbo™



www.go4b.com

Kostenloser Elevator-Konstruktions-Service

Spécialement conçu pour répondre aux besoins des élévateurs industriels et plus particulièrement dans des cimenteries et des applications portuaires. Fabriqué en acier de fortes épaisseurs, il remplace avantageusement le godet Mécano-Soudé. Utilisable sur sangles à carcasse textile ou métallique.

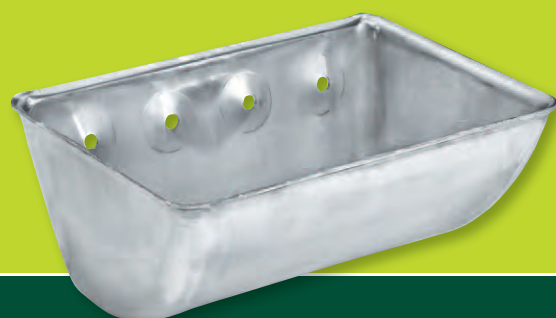
- **Grande capacité:** sa forme a été étudiée pour un remplissage maximal
- **Forte résistance/longue durée de vie:** le fait qu'il soit fabriqué sans soudure et embouti dans un acier de forte épaisseur lui donne une solidité optimale.
- **Solution économique**
- **Jusqu'à 5 godets au mètre**

Entwickelt für die Anforderungen in Industrieelevatoren, bevorzugt in der Zementindustrie. Der Starco Jumbo™ ist ein tiefgezogener Becher aus einem widerstandsfähigen Stahl, der als Ersatz für geschweisste Becher optimale Robustheit zu einem günstigen Preis - Leistungsverhältnis bietet. Konstruiert für den Einsatz mit Textil- und Stahldrahtgurten, ist dieser Becher mit flachen Löchern aber auch in Kettenelevatoren einsetzbar.

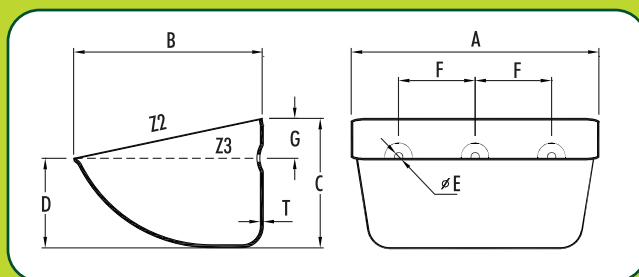
- **Erhöhte Volumenkapazität,** verbessertes Füllverhalten, ermöglicht mehr Becher pro Meter
- **Noch stabiler / langlebiger,** solide tiefgezogene Konstruktion, glatter, abgerundeter Innenraum ohne Schweissnähte
- **Enorm wirtschaftlich im Einsatz**

Fabrication Emboutie Monobloc Acier

Tiefgezogener Stahl



INDUSTRIE



No.	A (mm)	B (mm)	C (mm)	D (mm)	T (mm)	kg	Capacité (Litres) Füllmenge (Liter)		Trous Emboutis Bombierte Löcher			Max. Pcs/Mtr	
							Z2 (total)	Z3 (eau / Wasser)	No.	E (Ø mm)	F (mm)		G (mm)
SJ330-250/3	340	260	190	130	3.0	4.5	9.6	7.2	3	13	80	55	5
SJ330-250/4	340	260	190	130	4.0	6.0	9.6	7.2	3	13	80	55	5
SJ370-250/3	380	260	190	130	3.0	5.1	10.8	8.3	4	13	80	55	5
SJ370-250/4	380	260	190	130	4.0	6.1	10.8	8.3	4	13	80	55	5
SJ470-250/3	480	260	190	130	3.0	6.5	14.0	10.5	5	13	80	55	5
SJ470-250/4	480	260	190	130	4.0	8.6	14.0	10.5	5	13	80	55	5

Trous spéciaux / épaisseurs différentes / plats de renfort - sur demande

Speziallochung / Wandstärken / Randverstärkung - auf Anfrage erhältlich

Godet Starco Jumbo™ et sangle à câble acier

La solution pour les industries lourdes

4B peut vous aider dans la conception de votre élévateur industriel.

Avantages du montage des Starco Jumbo™ sur une sangle à câble acier

- Economie de plus de 33% sur les composants
- Gain de poids à l'installation
- Hauteur de l'élévateur plus grande (jusqu'à 150m)
- Coût de maintenance réduit
- Vitesse de sangle plus élevée
- Jusqu'à 5 godets au mètre
- Très haut rendement

Nous consulter pour plus d'information.

Pour les jonctions de sangle à câble acier, consulter notre catalogue de sangle.

Gurtverbinder für Stahlgewebegurte: Siehe Elevatorgurtkatalog

SJ-Becher und Stahlgewebegurte

Erprobte Qualität und Leistung für den anspruchsvollen Einsatz

Nutzen Sie den kostenlosen Service für Ihre Elevator-Konstruktion durch unser Ingenieur-Team.

Auf einen Blick die Vorteile des Systems SJ + Stahlgewebegurte:

- Bis zu 33% Kostenersparnis
- Mehr Stabilität bei gleichzeitig schlankem Design
- Realisierung von Elevatorhöhen bis zu 150m
- Längere Lebensdauer als Kettenelevatorkomponenten
- Geringere Montagekosten
- Höhere Geschwindigkeiten
- Kleinere Becherabstände
- Höhere Kapazität und Effizienz
- Bessere Wirtschaftlichkeit

Kontaktieren Sie 4B für weitere Informationen.

TYPE JCC-S Jumbo CC-S



www.go4b.com



Le JUMBO CC-S ® est une version renforcée de la gamme CC-S. Il adopte aussi la Technologie 4B HIGH EFFICIENCY.

Il peut être utilisé dans les applications les plus difficiles comme des terminaux portuaires ou des usines d'Ethanol.

Godet de grande capacité avec renfort sur les 3 côtés. Il bénéficie du concept ICEBERG EDGE, améliorant la résistance à l'abrasion et la durée de vie du godet.

Der JUMBO CC-S ® ist eine Ultra Heavy Duty Version des CC-S Elevatorbechers und Teil von 4B's Reihe an Hochleistungsbechern.

Er wurde für die schwersten Applikationen vorgesehen, wie Hafenterminals und Ethanolwerke.

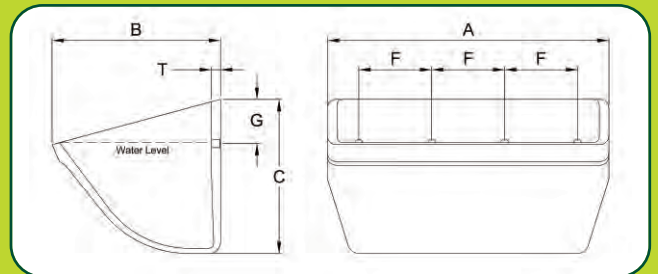
Er offeriert die größte Kapazität, dicksten Frontlippen, Ecken und Seitenwände, die erhältlich sind. Die einzigartige Iceberg® Vorderkante bietet Stoßfestigkeit und eine lange Lebensdauer.

Gamme CC-S Haute Résistance
HDP / Nylon / Polyuréthane

Ultra Heavy-Duty CC-S Style Becher
HDP / Nylon / Polyurethan



AGRICULTURE & INDUSTRIE



No.	A (mm)	B (mm)	C (mm)	D (mm)	T (mm)	kg	Capacité (Litres) Füllmenge (Liter)			Trous Löcher			Max. Pcs/Mtr	
							Z2 (total)	Z3+10%	Z3 (eau / Wasser)	No.	E (Ø mm)	F (mm)		G (mm)
JCC-S 14x8	377	234	211	148	13.0	2.20	9.47	8.14	7.40	5	11	75	60	4.6
JCC-S 16x8	432	234	211	148	13.0	2.42	10.92	9.41	8.55	6	11	70	60	4.6
JCC-S 18x8	483	234	211	148	13.0	2.70	12.42	10.7	9.73	5	11	95	60	4.6
JCC-S 20x8	534	234	211	148	13.0	2.86	13.83	11.94	10.85	6	11	90	60	4.6
JCC-S 22x8	585	234	211	148	13.5	3.26	15.16	13.08	11.89	6	11	100	60	4.6
JCC-S 24x8	634	234	211	148	13.5	3.52	16.51	14.26	12.96	7	11	90	60	4.6

Technologie 4B HIGH EFFICIENCY™



Découvrez le détail de ce nouveau concept et de cette nouvelle technologie sur notre site www.go4b.com.

Lesen Sie mehr zum High Efficiency Konzept auf unserer Webseite: www.go4b.com.

Concept Iceberg® Edge



- Super résistant
- Capacités augmentées
- Durée de vie améliorée
- Extrem robust und flexibel
- Größte Kapazitäten
- Lange Lebensdauer



TYPE CC-S CC-S® Grain Américain

CC-S® American Grain



www.go4b.com

Une question technique?
Contactez 4B

Godet profond de grande capacité. L'emploi d'un polymère de haute qualité lui assure une longue durée de vie ainsi qu'une résistance optimale.

- Godet empilable avec ergot anti-enfoncement
- Economie des coûts de transport et de stockage
- Grande résistance aux chocs
- Forme spécialement adaptée pour les céréales

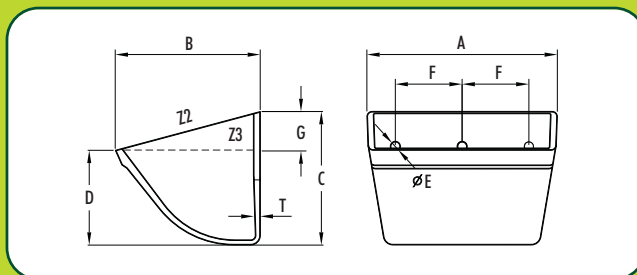
Großvolumiger Becher zur Kapazitätserhöhung. Gegossen aus weissem Premium-Polymer für mehr Stabilität und längere Haltbarkeit.

- Stapelbar, daher geringe Transport- und Lagerkosten
- Maximale Bruchresistenz, hohe Stabilität
- Eisberg- Sektion für permanent sauberes Auswurfverhalten
- Konstruiert für langlebiges Leistungsverhalten

Empilable Style CC-S
HDP / Nylon / Polyuréthane

American Grain TYP CC-S
HDP / Nylon / Polyurethan

AGRICULTURE



No.	A (mm)	B (mm)	C (mm)	D (mm)	T (mm)	kg	Capacité (Litres) Füllmenge (Liter)			Trous Löcher			max. pcs/m
							Z2 (total)	Z3+10%	Z3 (eau / Wasser)	No.	E (Ø mm)	F (mm)	
CC-S 3x2	85	64	53	35	4.5	0.05	0.13	0.14	0.10				15.75
CC-S 4x3	112	89	78	54	5.0	0.11	0.37	0.32	0.29				11.25
CC-S 5x4	135	115	103	72	5.0	0.20	0.80	0.66	0.60				8.75
CC-S 6x4	161	115	103	72	5.0	0.23	0.96	0.81	0.74				8.75
CC-S 7x4	186	115	103	72	5.0	0.26	1.13	0.96	0.87				8.75
CC-S 6x5	163	141	131	93	6.0	0.37	1.48	1.27	1.15				7.15
CC-S 7x5	189	141	131	93	6.0	0.41	1.74	1.49	1.35				7.15
CC-S 8x5	214	141	131	93	6.0	0.45	2.00	1.72	1.56				7.15
CC-S 9x5	240	141	131	93	6.0	0.50	2.22	1.88	1.71				7.15
CC-S 10x5	265	141	131	93	6.0	0.54	2.53	2.17	1.97				7.15
CC-S 11x5	290	141	131	93	6.0	0.59	2.78	2.39	2.17				7.15
CC-S 12x5	316	141	131	93	6.0	0.62	3.05	2.62	2.38				7.15
CC-S 8x6	213	171	154	105	6.0	0.56	2.76	2.31	2.10				6.00
CC-S 9x6	239	171	154	105	6.0	0.64	2.95	2.59	2.35				6.00
CC-S 10x6	264	171	154	105	6.0	0.68	3.38	3.03	2.75				6.00
CC-S 11x6	289	171	154	105	6.0	0.72	3.85	3.41	3.10				6.00
CC-S 12x6	315	171	154	105	6.0	0.78	4.30	3.63	3.30				6.00
CC-S 13x6	340	171	154	105	6.0	0.84	4.60	3.96	3.60				6.00
CC-S 14x6	358	171	154	105	6.0	0.90	5.05	4.35	3.95				6.00
CC-S 10x7	273	200	180	127	8.0	1.05	5.12	4.36	3.96				5.25
CC-S 11x7	299	200	180	127	8.0	1.10	5.60	4.80	4.40				5.25
CC-S 12x7	324	200	180	127	8.0	1.20	6.18	5.27	4.79				5.25

Perçage à la demande
Lochung nach Kundenspezifikation

TYPE CC-S



www.go4b.com

Kostenloser Elevator-
Konstruktions-Service



Concept ICEBERG® EDGE

La forme spécifique du bord d'attaque améliore la résistance à l'abrasion et la durée de vie du godet.

Das spezielle Profil der Vorderkante verbessert die Abriebsresistenz und die Lebensdauer des Bechers.

No.	A (mm)	B (mm)	C (mm)	D (mm)	T (mm)	kg	Capacité (Litres) Füllmenge (Liter)			Trous Löcher			max. pcs/m
							Z2 (total)	Z3+10%	Z3 (eau / Wasser)	No.	E (Ø mm)	F (mm)	
CC-S 13x7	350	200	180	127	8.0	1.28	6.71	5.72	5.20	Perçage à la demande Lochung nach Kundenspezifikation			5.25
CC-S 14x7	375	200	180	127	8.0	1.37	7.25	6.18	5.62				5.25
CC-S 15x7	400	200	180	127	8.0	1.45	7.76	6.63	6.03				5.25
CC-S 16x7	426	200	180	127	8.0	1.53	8.30	7.08	6.44				5.25
CC-S 10x8	275	228	210	149	10.0	1.44	6.66	5.71	5.19				4.60
CC-S 11x8	300	228	210	149	10.0	1.55	7.35	6.30	5.73				4.60
CC-S 12x8	326	228	210	149	10.0	1.66	8.07	6.92	6.29				4.60
CC-S 13x8	351	228	210	149	10.0	1.76	8.75	7.51	6.83				4.60
CC-S 14x8	377	228	210	149	10.0	1.88	9.47	8.14	7.40				4.60
CC-S 15x8	402	228	210	149	10.0	1.97	10.16	8.73	7.94				4.60
CC-S 16x8	427	228	210	149	10.0	2.05	10.85	9.33	8.48				4.60
CC-S 18x8	479	228	210	149	10.0	2.30	12.28	10.57	9.61				4.60
CC-S 20x8	529	228	210	149	10.0	2.50	13.65	11.77	10.70				4.60

**GODET EMPILABLE POUR UN COÛT DE
TRANSPORT ET DE STOCKAGE RÉDUIT**

**STAPELBARER BECHER
FÜR REDUZIERTE TRANSPORT- UND
LAGERHALTUNGSKOSTEN**



TYPE J



www.go4b.com

Une question technique?
Contactez 4B

Grain Américain

Godet profond de grande capacité. Son profil en fait un godet bien adapté pour des produits coulants à vitesse moyenne et rapide.

- **Grande capacité:** sa forme a été étudiée pour un remplissage maximal
- **Interchangeabilité** avec la gamme CCS

American Grain

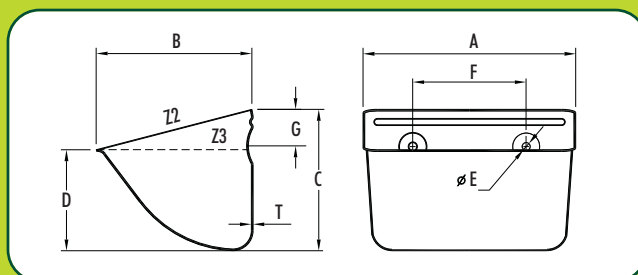
Großvolumiger CC-S kompatibler Stahlbecher für leicht rieselnde Schüttgüter bei mittleren und hohen Geschwindigkeiten.

- **Erhöhte Volumenkapazität,** ermöglicht mehr Becher pro Meter und besseres Füllverhalten
- **Volle Kompatibilität** und Austauschbarkeit mit CC-C Kunststoffbechern

Fabrication Emboutie Monobloc Acier / Inox

Tiefgezogener Stahl / Edelstahl

AGRICULTURE



No.	A (mm)	B (mm)	C (mm)	D (mm)	T (mm)	kg	Capacité (Litres) Füllmenge (Liter)			Trous Löcher			max. pcs/m
							Z2 (total)	Z3+10%	Z3 (eau / Wasser)	No.	E (Ø mm)	F (mm)	
J64	161	110	100	71	1.2	0.45	1.00	0.85	0.77	Perçage à la demande Lochung nach Kundenspezifikation			8.75
J75	190	138	121	76	1.5	0.69	1.74	1.36	1.24		7.15		
J85	213	141	121	83	1.5	0.82	2.10	1.78	1.62		7.15		
J95	235	137	120	76	1.5	1.02	2.57	1.8	1.63		7.15		
J96	235	160	150	92	2.0	1.46	3.26	2.48	2.25		6.00		
J106	262	160	150	92	2.0	1.66	3.87	2.87	2.61		6.00		
J116	287	163	154	95	2.0	1.85	4.08	3.24	2.95		6.00		
J126	313	160	150	92	2.0	2.03	4.34	3.44	3.13		6.00		
J117	290	191	171	107	2.0	2.10	5.74	4.40	4.00		5.25		
J127	316	191	171	107	2.0	2.24	6.06	4.77	4.34		5.25		
J147	367	191	171	107	2.0	2.49	7.34	5.46	4.96		5.25		
J167	417	191	171	107	2.0	2.83	8.39	6.24	5.67		5.25		
J148	362	210	203	121	2.0	2.89	9.00	7.00	6.36		4.60		
J168	413	210	203	121	2.0	3.40	10.32	8.00	7.26		4.60		

Le perçage des godets peut être réalisé en trous plats ou emboutis.

Flache Löcher oder bombierte Löcher möglich.



TYPE G

Columbus DIN 15232



www.go4b.com

Kostenloser Elevator-Konstruktions-Service

Fabrication Emboutie

- Fourni avec trous de fixation emboutis standard
- Adapté à la manutention de produits s'écoulant librement dans des élévateurs à vitesse moyenne

Tiefgezogener Elevatorbecher für Agrarprodukte

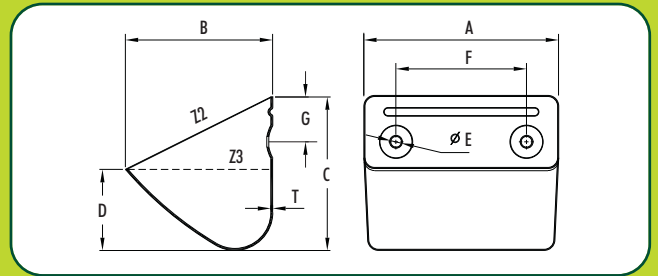
- Standardmäßig mit bombierten Löchern.
- Für den Einsatz bei leicht rieselnden Schüttgütern im mittleren Geschwindigkeitsbereich

Fabrication Emboutie Monobloc Acier / Inox

Tiefgezogener Stahl / Edelstahl



AGRICULTURE



No.	A* (mm)	B* (mm)	C* (mm)	D* (mm)	T (mm)	kg	Capacité (Litres) Füllmenge (Liter)		No.	Trous Emboutis Bombierte Löcher		
							Z2 (total)	Z3 (eau/ Wasser)		E (Ø mm)	F (mm)	G (mm)
GAMME STANDARD / STANDARDGRÖSSEN												
G80	80	75	80	40	1.0	0.13	0.25	0.16	2	8.0	43	19
G90	90	80	85	45	1.0	0.16	0.33	0.22	2	8.0	46	19
G100	100	90	91	48	1.0	0.18	0.42	0.27	2	8.0	58	23
G110	110	95	95	50	1.0	0.21	0.51	0.33	2	8.0	64	26
G120	120	100	105	55	1.0	0.25	0.70	0.41	2	8.0	67	29
G130	130	105	110	58	1.0	0.30	0.81	0.49	2	8.0	78	32
G140	140	115	117	63	1.0	0.33	1.05	0.62	2	8.0	86	35
G150	150	125	123	66	1.0	0.36	1.21	0.75	2	8.0	87	33
G160/1.5	160	125	126	70	1.5	0.57	1.31	0.89	2	9.5	101	36
G160/2.0	160	125	126	70	2.0	0.76	1.31	0.89	2	9.5	101	35
G180/1.5	180	130	130	76	1.5	0.67	1.62	1.04	2	9.5	110	39
G180/2.0	180	130	130	76	2.0	0.89	1.62	1.04	2	9.5	110	39
G200/1.5	200	140	145	88	1.5	0.84	2.25	1.50	2	9.5	131	45
G200/2.0	200	140	145	88	2.0	1.12	2.25	1.50	2	9.5	131	45
G225/1.5	225	145	153	90	1.5	1.01	2.81	1.80	3	9.5	70	40
G225/2.0	225	145	153	90	2.0	1.30	2.81	1.80	3	9.5	70	40
G250/1.5	250	150	158	92	1.5	1.13	3.15	2.07	3	9.5	77	45
G250/2.0	250	150	158	92	2.0	1.46	3.15	2.07	3	9.5	77	45
G300/1.5	300	155	160	95	1.5	1.35	4.20	2.75	3	9.5	104	48
G300/2.0	300	155	160	95	2.0	1.74	4.20	2.75	3	9.5	104	48
G350/1.5	350	180	190	100	1.5	1.86	6.37	4.03	4	11.0	90	54
G350/2.0	350	180	190	100	2.0	2.35	6.37	4.03	4	11.0	90	54
G400/2.0	400	200	212	112	2.0	3.00	8.17	5.32	4	11.0	100	80
G400/2.5	400	200	212	112	2.5	3.75	8.17	5.32	4	11.0	100	80
G500	500	224	236	125	3.0	6.00	14.50	9.50	5	14.0	100	90
GAMME SPECIALE / SPEZIALPROGRAMM												
GS350-230	359	232	236	108	2.5	3.85	9.97	5.22	4	12.0	80	90
GS350-240	359	244	236	125	2.5	3.91	10.25	6.80	4	12.0	80	90
GS500/I HDP	500	226	247	117	9.0	2.35	13.35	6.90				
GS500HDP	500	240	253	117	8.5	2.44	14.58	7.98				

* Note: les dimensions sont intérieures selon norme DIN.

* Beachten Sie, daß die Maße des G-Typs sich auf die DIN 15232 beziehen.

TYPE B



www.go4b.com

Une question technique?
Contactez 4B

Profondeur Moyenne

Fabrication Emboutie

- Plus de 60 modèles disponibles
- Pour produits colmatants à vitesse lente
- Pour produits coulants à vitesse plus rapide et avec un espacement plus petit

Medium Pattern

Tiefgezogener Elevatorbecher aus Stahl, Edelstahl oder Kunststoff

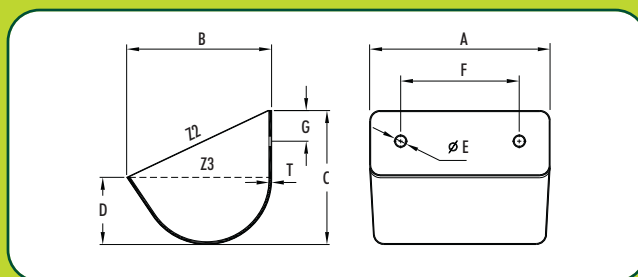
- Vielseitig verwendbarer Becher mittlerer Kapazität
- Für anhaftende Schüttgüter bei niedrigen Geschwindigkeiten
- Bei leicht rieselnden Schüttgütern im mittleren Geschwindigkeitsbereich und geringerem Becherabstand

Fabrication Emboutie Monobloc Acier /
Inox / HDP

Tiefgezogener Stahl / Edelstahl / HDP



AGRICULTURE & INDUSTRIE



No.	A (mm)	B (mm)	C (mm)	D (mm)	T (mm)	Capacité (Litres) Füllmenge (Liter)			Trous Löcher						
						kg	Z2 (total)	Z3 (eau/ Wasser)	No.	E (Ø mm)	F (mm)	G (mm)			
B10	64	51	57	32	1.2	00.8	0.10	0.06	Perçage à la demande Lochung nach Kundenspezifikation						
B17	76	70	67	35	0.9	0.10	0.18	0.10							
B21	95	70	67	35	1.2	0.14	0.22	0.13							
B345	76	83	76	35	1.2	0.14	0.24	0.13							
B38	102	86	83	35	1.2	0.18	0.38	0.20							
B44	127	86	83	35	1.2	0.23	0.46	0.23							
B59	114	89	89	38	1.2	0.23	0.46	0.23							
B63	127	89	89	38	1.2	0.27	0.55	0.30							
B66	140	89	89	38	1.2	0.29	0.62	0.32							
B70	152	89	89	38	1.2	0.32	0.64	0.34							
B114 P+R	152	95	98	38	1.5	0.41	0.75	0.42	2	8.7	83	25			
B114	152	95	98	38	1.5	0.41	0.75	0.42	Perçage à la demande Lochung nach Kundenspezifikation						
B117	152	95	98	38	3.0	0.79	0.75	0.42							
B132	203	95	98	38	3.0	0.98	1.06	0.55	Perçage à la demande Lochung nach Kundenspezifikation						
B134 HDP	220	106	104	50	4.0	0.18	1.15	0.62				2	8.7	127	36
B134 P+R	216	95	98	38	1.5	0.57	1.15	0.57				2	8.7	127	25
B135	229	95	98	38	1.5	0.59	1.25	0.60				Perçage à la demande Lochung nach Kundenspezifikation			
B135 P+R	229	95	98	38	1.5	0.59	1.25	0.60							2
B147	152	117	108	54	1.5	0.52	1.10	0.59				Perçage à la demande Lochung nach Kundenspezifikation			
B149	152	117	108	54	3.0	0.98	1.10	0.59							
B151	178	117	108	54	1.5	0.54	1.15	0.65							
B153	178	117	108	54	3.0	1.02	1.15	0.65							
B155	203	117	108	54	1.5	0.64	1.40	0.83							
B157	203	117	108	54	3.0	1.20	1.40	0.83							
B166	127	121	114	54	1.2	0.36	0.95	0.50							
B167	127	121	114	54	1.5	0.43	0.95	0.50							
B167 P+R	127	121	114	54	1.5	0.43	0.95	0.50	2	8.7	70				32
B175	152	121	114	54	1.5	0.54	1.10	0.64	Perçage à la demande Lochung nach Kundenspezifikation						
B188	191	121	114	54	2.0	0.77	1.40	0.83							
B198	229	121	114	54	1.2	0.57	1.75	1.00							
B200	229	121	114	54	2.0	0.88	1.75	1.00							
B201	229	121	114	54	3.0	1.29	1.75	1.00							
B205	254	120	114	55	1.5	0.82	1.9	1.1							

HDP - Disponible en Polyéthylène de Haute Densité avec trous moulés
P + R - Perçage standard avec trous emboutis

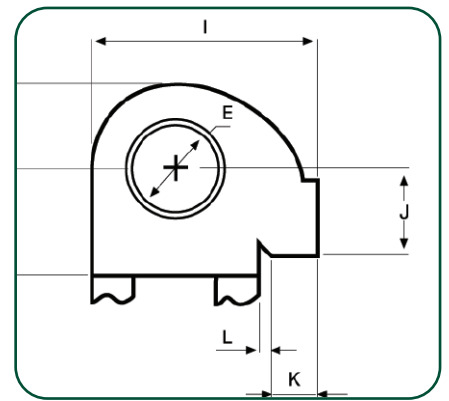
Hochverdichtetes Polyethylen mit bombierten Löchern
P+R - Standardlochung mit bombierten Löchern

TYPE B



www.go4b.com

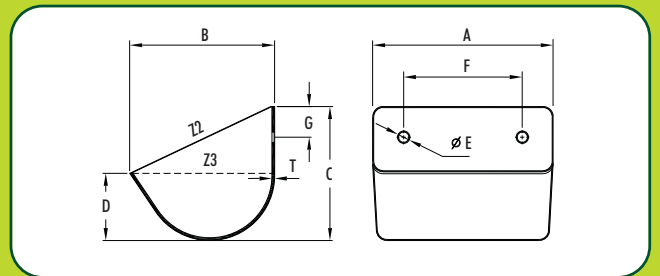
Kostenloser Elevator-
Konstruktions-Service



Fabrication Emboutie Monobloc Acier /
Inox / HDP

Tiefgezogener Stahl / Edelstahl / HDP

AGRICULTURE & INDUSTRIE



No.	A (mm)	B (mm)	C (mm)	D (mm)	T (mm)	Capacité (Litres) Füllmenge (Liter)			Trous Löcher			
						kg	Z2 (total)	Z3 (eau/ Wasser)	No.	E (Ø mm)	F (mm)	G (mm)
B211	178	130	114	54	1.5	0.59	1.45	0.80				
B219	203	130	114	54	1.5	0.64	1.65	0.92				
B221	203	130	114	54	3.0	1.29	1.65	0.92				
B234	241	130	114	54	3.0	1.56	2.00	1.15				
B237	254	130	114	54	2.0	1.09	2.10	1.25				
B238	254	130	114	54	3.0	1.54	2.10	1.25				
B242	279	130	114	54	3.0	1.72	2.35	1.35				
B258	203	133	127	54	1.5	0.79	1.85	0.90				
B263	229	133	127	54	1.5	0.86	2.00	1.00				
B266	229	133	127	54	3.0	1.56	2.00	1.00				
B269	254	133	127	54	2.0	1.13	2.25	1.15				
B278	305	133	127	54	1.5	1.00	2.80	1.35				
B281	305	133	127	54	3.0	2.00	2.80	1.35				
B283*	333	140	140	60	1.5	1.18	3.75	2.00				
B297	203	152	149	57	3.0	1.63	2.25	1.00				
B301	254	152	149	57	3.0	2.00	2.75	1.40				
B303	305	152	149	57	1.5	1.18	3.50	1.75				
B304 HDP	298	145	149	48	6.5	0.47	3.00	1.18				
B304 P+R	305	152	149	57	2.0	1.56	3.50	1.75	4	8.7	51-102-51	44
B305	305	152	149	57	3.0	2.31	3.5	1.75				
B307	381	152	152	67	2.0	1.93	4.85	2.50				
B307 P+R	381	152	152	67	2.0	1.93	4.85	2.50	4	8.7	76-127-76	-
B364	254	152	178	83	2.0	1.54	3.60	2.00				
B365	254	152	178	83	3.0	2.27	3.60	2.00				
B323	305	178	181	79	3.0	2.83	5.50	2.75				
B328	356	178	181	79	3.0	3.52	6.52	3.25				
B335	305	178	206	79	3.0	3.02	5.75	2.50				
B339	381	210	184	86	3.0	4.08	8.00	4.25				
B340	457	235	210	102	3.0	5.08	13.00	7.00				
B341	457	235	210	102	4.7	6.26	13.00	7.00				

Perçage à
la demande

Lochung nach
Kundenspezifikation

Perçage à la demande
Lochung nach Kundenspezifikation

Perçage à
la demande

Lochung nach
Kundenspezifikation

* Fabriqué à la demande
HDP - Disponible en Polyéthylène de Haute Densité avec trous moulés
P + R - Perçage standard avec trous emboutis

* Keine Lagerware, Fertigung nur auftragsbezogen
Hochverdichtetes Polyethylen mit bombierten Löchern
P+R - Standardlochung mit bombierten Löchern

TYPE C



www.go4b.com

Une question technique?
Contactez 4B

Profondeur Moyenne

Fabrication Emboutie

- Large choix de godets: plus de 45 modèles disponibles
- Pour produits s'écoulant librement
- Pour produits manutentionnés à des vitesses lentes

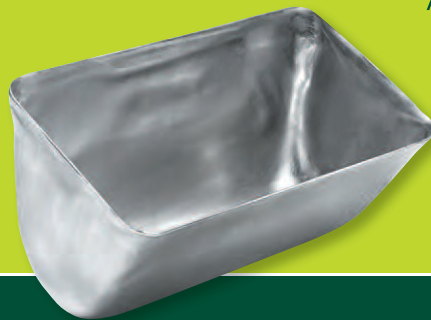
Medium Deep Pattern

Tiefgezogener Stahl-Elevatorbecher

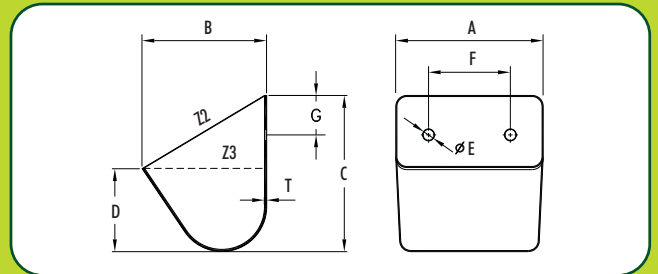
- Einsatz bei leicht rieselnden Schüttgütern
- Für andere Schüttgüter bei niedrigeren Geschwindigkeiten

Fabrication Emboutie Monobloc Acier

Tiefgezogener Stahl



AGRICULTURE & INDUSTRIE



No.	A (mm)	B (mm)	C (mm)	D (mm)	T (mm)	Capacité (Litres) Füllmenge (Liter)			Trous Löcher				
						kg	Z2 (total)	Z3 (eau/Wasser)	No.	E (Ø mm)	F (mm)	G (mm)	
C240	89	79	92	51	1.2	0.18	0.35	0.21	Perçage à la demande Lochung nach Kundenspezifikation	2	7.0	54	38
C12	102	79	92	51	1.2	0.20	0.40	0.24					
C14	102	79	92	51	2.0	0.36	0.40	0.24					
C16	127	79	92	51	1.2	0.25	0.49	0.30					
C19	127	79	92	51	3.0	0.50	0.49	0.30					
C22	152	79	92	51	1.5	0.36	0.59	0.36					
C22P	152	79	92	51	1.5	0.36	0.59	0.36	Perçage à la demande Lochung nach Kundenspezifikation				
C27	102	89	108	57	2.0	0.39	0.52	0.32					
C30	127	89	108	57	1.2	0.29	0.66	0.40					
C33	127	89	108	57	3.0	0.68	0.66	0.40					
C37	152	89	108	57	2.0	0.53	0.78	0.50					
C38	152	89	108	57	3.0	0.79	0.78	0.50					
C42	178	89	108	57	2.0	0.68	0.96	0.60					
C193	140	95	111	57	1.2	0.32	0.79	0.46					
C98	127	102	127	67	1.2	0.34	0.89	0.55					
C104	152	102	127	67	1.5	1.02	1.10	0.66					
C116	203	102	127	67	3.0	1.25	1.50	0.92					
C119	229	102	127	67	1.5	0.79	1.80	1.10					

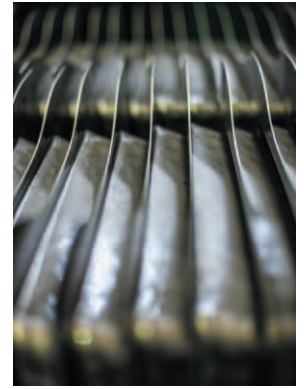


TYPE C



www.go4b.com

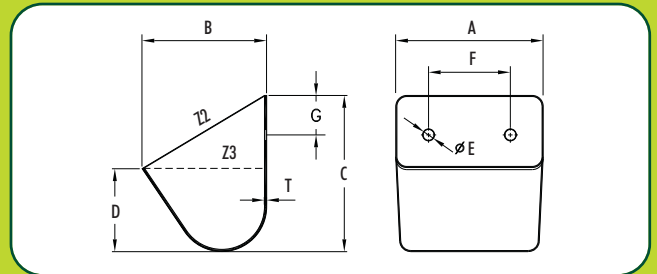
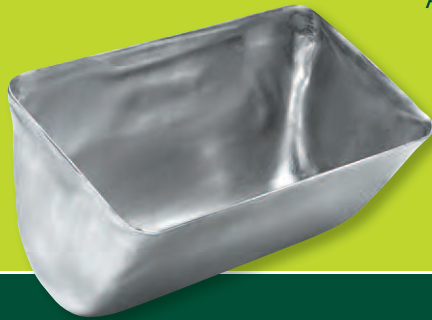
Kostenloser Elevator-
Konstruktions-Service



Fabrication Emboutie Monobloc Acier

Tiefgezogener Stahl

AGRICULTURE & INDUSTRIE



No.	A (mm)	B (mm)	C (mm)	D (mm)	T (mm)	Capacité (Litres) Füllmenge (Liter)			Trous Löcher			
						kg	Z2 (total)	Z3 (eau/ Wasser)	No.	E (Ø mm)	F (mm)	G (mm)
C123	127	114	143	76	1.2	0.43	1.15	0.70				
C129	152	114	143	76	1.5	0.61	1.35	0.85				
C131	152	114	143	76	3.0	1.16	1.35	0.85				
C135	178	114	143	76	1.5	0.68	1.60	1.00				
C138	178	114	143	76	3.0	1.34	1.60	1.00				
C141	203	114	143	76	1.5	0.73	1.81	1.06				
C144	203	114	143	76	3.0	1.45	1.81	1.06				
C147	229	114	143	76	1.5	0.84	2.10	1.30				
C150	229	114	143	76	3.0	1.63	2.10	1.30				
C154	254	114	143	76	1.5	0.93	2.30	1.40				
C156	254	114	143	76	3.0	1.81	2.30	1.40				
C159	152	140	159	95	2.0	1.07	1.80	1.20				
C162	178	140	159	95	1.5	0.84	2.15	1.40				
C166	203	140	159	95	1.5	0.95	2.45	1.65				
C168	203	140	159	95	3.0	1.72	2.45	1.65				
C170	229	140	159	95	1.5	1.07	2.85	1.85				
C171	229	140	159	95	2.0	1.36	2.85	1.85				
C172	229	140	159	95	3.0	1.97	2.85	1.85				
C175	254	140	159	95	2.0	1.43	3.10	2.00				
C176	254	140	159	95	3.0	2.04	3.10	2.00				
C179	279	140	159	95	1.5	1.20	3.55	2.35				
C181	279	140	159	95	3.0	1.86	3.55	2.35				
C184	305	140	159	95	2.0	1.77	4.05	2.70				
C185	305	140	159	95	3.0	2.54	4.05	2.70				
C231	356	181	181	117	3.0	3.61	6.55	4.70				

Perçage à
la demande

Lochung nach
Kundenspezifikation

Le perçage des godets peut être réalisé en trous plats ou emboutis.

Flache Löcher oder bombierte Löcher möglich.

TYPE GB



www.go4b.com

Une question technique?
Contactez 4B

GB / Spidex™ sans fond GB / Spidex™ bodenlos

Élévateur à godets sans fond. Les godets GB/Spidex™ sont montés serrés avec une série de godets sans fond et un avec fond tous les mètres. La matière est transportée sous forme de colonne continue, éliminant ainsi l'espace perdu entre chacun des godets et offrant ainsi un meilleur rendement. Le chargement et le déchargement s'effectuent normalement, mais le plus grand soin doit être apporté dans la conception de la tête et du pied de l'élevateur.

- Optimisation du rapport encombrement/débit
- Faible dépression d'air : idéal pour les poudres
- Faible surface de contact pour les produits collants

Bodenloses Elevator-Bechersystem mit mehreren dicht aufeinander angebrachten bodenlosen Bechern mit einem darauf folgenden Becher mit Boden. Eine dadurch entstehende Produktsäule ermöglicht einen größeren Füllmengendurchsatz.

Füll- und Auswurfverhalten sind konventionell, aber es sind unbedingt Modifikationen am Elevatorkopf und -fuß vorzunehmen.

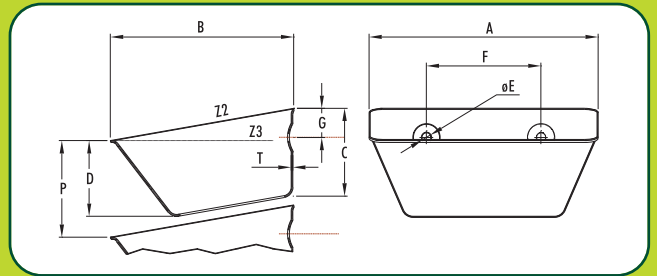
- Größtmögliche Volumina für existierende Elevatoren
- Kosteneffizienz durch höheren Durchsatz
- Selbstreinigend, dadurch ideal für klebrige und pulverige Schüttgüter

Fabrication Emboutie Monobloc Acier / Inox

Tiefgezogener Stahl / Edelstahl



AGRICULTURE



No.	A (mm)	B (mm)	C (mm)	T (mm)	kg	Capacité (Litres) Füllmenge (Liter)		Trous Emboutis Bombierte Löcher			P** (mm)	pcs/m
						Z2 (total)	No.	E (Ø mm)	F (mm)	G (mm)		
GAMME STANDARD / STANDARD RANGE												
GB130-110-B	136	114	51	1.5	0.30	0.50	2	8.5	70	22	57	17.5
GB130-110+B	136	114	51	1.5	0.36	0.50	2	8.5	70	22	57	17.5
GB180-140-B	185	139	65	1.5	0.45	1.18	2	9.0	100	32	71	14.0
GB180-140+B	185	139	65	1.5	0.55	1.18	2	9.0	100	32	71	14.0
GB230-165-B	237	163	71	2.0	0.83	2.10	2	10.0	120	32	80	12.5
GB230-165+B	237	163	71	2.0	1.12	2.10	2	10.0	120	32	80	12.5
GB300-165-B	305	166	80	2.0	1.10	2.75	3	10.5	90*	36	88	11.4
GB300-165+B	305	166	80	2.0	1.40	2.75	3	10.5	90*	36	88	11.4
GB350-200-B	355	200	100	2.5	1.95	4.75	4	11.0	90	42	111	9.0
GB350-200+B	355	200	100	2.5	2.50	4.75	4	11.0	90	42	111	9.0
GB400-220-B	410	218	115	3.0	2.30	6.91	4	11.0	100	45	125	8.0
GB400-220+B	410	218	115	3.0	2.95	6.91	4	11.0	100	45	125	8.0

* Perçage au choix - Trous de fixation entraxes 90mm ou trous oblongs pour entraxes 101 à 104mm

** Espacement préconisé pour le transport du grain ou de produits granuleux

* Alternativer Lochabstand 101-104mm mit querovalen Löchern erhältlich

** Becherabstand gilt für frei rieselnde Granulatschüttgüter (Standard Range)

GAMME SPECIALE / SPECIAL RANGE												
GB215-95-B	220	93	63	1.5	0.40	0.95	2	8.5	127	25	67	14.9
GB215-95+B	220	93	63	1.5	0.50	0.95	2	8.5	127	25	67	14.9
GB380-165-B	380	165	80	2.5	1.70	3.50	4	9.0	*	36	88	11.4
GB380-165+B	380	165	80	2.5	2.15	3.50	4	9.0	*	36	88	11.4
GB325-190-B	335	191	88	2.5	1.65	3.60	3	9.0	100	25	100	10.5
GB325-190+B	335	191	88	2.5	2.11	3.60	3	9.0	100	25	100	10.5
GB400-200-B	410	200	97	2.0	1.66	5.40	4	9.0	94	32	105	9.5
GB400-200+B	410	200	97	2.0	2.20	5.40	4	9.0	94	32	105	9.5
GB430-200-B	437	200	95	2.0	1.77	5.56	4	9.0	94	32	105	9.5
GB430-200+B	437	200	95	2.0	2.30	5.56	4	9.0	94	32	105	9.5

** Espacement préconisé pour le transport du grain ou de produits granuleux

* Trous de fixation GB 380-165. Entraxes 76-127-76

** Becherabstand gilt für frei rieselnde Granulatschüttgüter (Special Range)

* Fixe Lochabstände mit Lochraster 76-127-76 mm

SPIDEX RANGE / GAMA SPIDEX												
Spidex 100-90-B	106	88	45	0.9	0.10	0.23	2	8.5	50	17	50	20.0
Spidex 100-90+B	106	88	45	0.9	0.12	0.23	2	8.5	50	17	50	20.0
Spidex 130-110-B	136	114	51	1.5	0.26	0.50	2	8.5	70	22	57	17.5
Spidex 130-110+B	136	114	51	1.5	0.31	0.50	2	8.5	70	22	57	17.5
Spidex 180-140-B	185	139	65	1.5	0.41	1.08	2	9.0	100	32	71	14.0
Spidex 180-140+B	185	139	65	1.5	0.50	1.08	2	9.0	100	32	71	14.0
Spidex 280-165-B	291	165	80	2.0	0.99	2.67	3	11.0	90	36	87	11.5
Spidex 280-165+B	291	165	80	2.0	1.32	2.67	3	11.0	90	36	87	11.5
Spidex 330-190-B	341	192	99	3.0	2.07	4.50	3	12.0	100	49	105	9.5
Spidex 330-190+B	341	192	99	3.0	2.82	4.50	3	12.0	100	49	105	9.5

Spidex 100-90, Spidex 130-110 et Spidex 180-140: trous plats.
Spidex 100-90, Spidex 130-110 et Spidex 180-140, Spidex 230-165: Encoche au dos

Spidex 100-90, Spidex 130-110 & Spidex 180-140: flache Löcher.
Spidex 100-90, Spidex 130-110, Spidex 180-140 & Spidex 230-165: Einkerbung auf der Rückseite



www.go4b.com

Une question technique?
Contactez 4B

Atlas AA

Le godet Atlas AA est fabriqué dans un nylon anti-colmatant très résistant aux chocs, à l'abrasion et à la corrosion.

- **Haute Qualité:** Fabriqué en Zytel, un nylon très résistant développé par Du Pont De Nemours, en polyuréthane ou en HDP
- **Anti-Colmatant:** Surfaces de contact très lisses
- **Très bonne résistance à la corrosion et à l'abrasion**
- Température d'utilisation **maximum de 150°C**
- Produits transportés: sable, céréales, farines, aliments du bétail, chaux, coke de pétrole, gypse, laitier, plâtre
- Godets Qualité Alimentaire – USDA/FDA à la demande

Der Kunststoffbecher für höchste Ansprüche steht, im Spritzgussverfahren gefertigt, für höchste chemische, physikalische und mechanische Belastbarkeit.

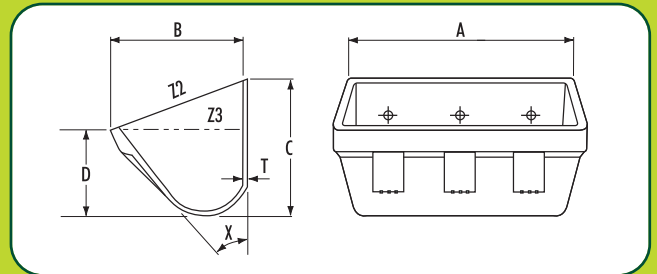
- **Starke Materialien:** DuPont's „Zytel“ ST, Polyurethan oder HDP
- **Solide Konstruktion,** mit enorm stabiler Molekularstruktur
- **Korrosions- und abrasionsbeständig**
- **Temperaturbeständig bis zu 150°C**
- Für den Einsatz bei Materialien wie Zement, Sand, Koks und Glas bestens geeignet.
- Auch als lebensmittelbeständig in HDP oder Nylon für USDA/FDA Standard erhältlich.

Nylon 'Zytel'

Nylon 'Zytel'



INDUSTRIE



No.	Taille nominale Nominalmaß (mm)	A (mm)	B (mm)	C (mm)	D (mm)	T (mm)	X°	Capacité (Litres) Füllmenge (Liter)		
								kg	Z2 (total)	Z3 (eau/ Wasser)
AA43TN	110 x 80	103	78	78	51	5.5	37	0.09	0.27	0.21
AA54TN	130 x 100	134	105	105	74	7	37	0.23	0.74	0.57
AA64TN	150 x 100	160	105	105	74	7	37	0.27	0.89	0.68
AA74TN	180 x 100	184	105	105	74	7	37	0.30	1.07	0.84
AA75TN	180 x 130	180	130	134	93	8	37	0.44	1.55	1.26
AA85TN	200 x 130	206	130	134	93	8	37	0.50	1.83	1.47
AA95TN	230 x 130	232	130	134	93	8	37	0.54	2.00	1.66
AA96TN	230 x 150	238	156	156	108	8.5	37	0.67	2.80	2.17
AA106TN	250 x 150	264	156	156	108	8.5	37	0.73	3.14	2.43
AA116TN	280 x 150	290	156	156	108	8.5	37	0.77	3.43	2.68
AA126TN	300 x 150	320	165	160	108	8.5	38	0.95	4.10	3.08
AA127TN/S	300 x 180	305	178	178	98	7	37	0.92	4.10	2.95
AA127TN	300 x 180	314	180	180	125	9	37	1.13	5.25	4.00
AA147TN	350 x 180	365	180	180	125	9	37	1.25	6.30	4.89
AA148TN	350 x 200	365	206	206	142	11	37	1.64	7.60	5.76
AA168TN	400 x 200	416	206	206	142	12.5	37	2.10	8.85	6.66
AA188TN	450 x 200	460	206	206	142	12.5	37	2.38	10.15	7.66
AA1810TN	450 x 250	460	258	258	168	12.5	37	3.60	14.80	11.00

Trous de fixation et de drainage à la demande

Befestigungs- und Drainagelöcher nach Kundenspezifikation





www.go4b.com

Une question technique?
Contactez 4B

Atlas AD DIN 15234

Le godet Atlas AD est fabriqué en Nyrim selon la norme DIN 15234.

- **Grande capacité**
- **Haute Qualité:** moulé en Nyrim, mélange spéciale de nylon et de caoutchouc
- **Très robuste, résistant aux chocs, à la corrosion et à l'abrasion**
- **Longue durée de vie**
- Convient pour des élévateurs à chaîne et à sangle
- **Idéal pour les applications industrielles**

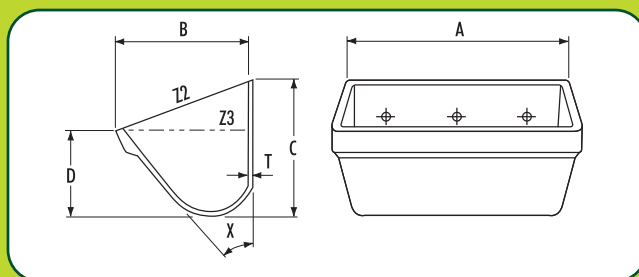
Extrem widerstandsfähiger Kunststoff-Elevatorbecher nach DIN 15234 aus "Nyrim" für anspruchsvolle industrielle Anwendungen

- **Hochfestes "Nyrim",** ein Nylon mit kautschukartigem Verhalten
- **Extreme Bruch- und Abrasionsbeständigkeit**
- **Absolut korrosionsresistent und langlebig**
- Auch für Kettenellevatoren, Kettenschonung durch Gewichtsreduktion
- Für den Einsatz bei Materialien wie Zement, Sand, Koks und Glas bestens geeignet.

DIN 15234 en 'Nyrim'



INDUSTRIE



DIN 15234 in 'Nyrim'

No.	Taille nominale Nominalmaß (mm)	A (mm)	B (mm)	C (mm)	D (mm)	T (mm)	X°	Capacité (Litres) Füllmenge (Liter)		
								kg	Z2 (total)	Z3 (eau / Wasser)
AD300	300 x 200	361	202	215	111	14	43	1.70	6.75	4.135
AD400	400 x 224	424	247	286	156	11	39	2.75	14.33	9.00
AD500	500 x 250	524	274	321	174	12	39	3.80	23.20	15.00
AD630	630 x 280	654	306	363	196	12	39	6.80	36.00	23.40

Perçage à la demande

Befestigungslöcher nach Kundenspezifikation





www.go4b.com

Kostenloser Elevator-Konstruktions-Service

Atlas AM

Godet en Nyrim pour applications en milieu difficile.

- **Anti-Statique** : faible résistivité de surface et bonne conductibilité électrostatique. Idéal pour les zones ATEX
- **Anti-Colmatant** : surface de contact très lisse avec un angle de déchargement très ouvert
- **Haute-résistance**: conception qui le rend 6 fois plus résistant qu'un godet plastique standard
- **Multi-Produit** : approprié pour de nombreuses applications (produit colmatant, abrasif, acide ou industriel)

Ultra Heavy Duty Nyrim Elevatorbecher.

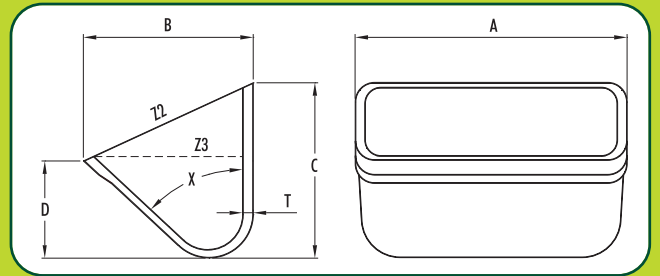
- **Antistatisches Material** mit exzellenter Oberflächen-Resistenz, ideal für ATEX Anwendungen
- **Anti-Haft Qualität** dank glatt strukturierter Oberfläche und offenem Becher-Design
- **Ultra Heavy Duty Design und Konstruktion**: Material ist 6x stärker als andere industrielle Plastikbecher
- **Vielseitiger Becher**: geeignet für Schwerindustrieanwendungen, Getreide und klebrige Anwendungen

Nyrim

Nyrim



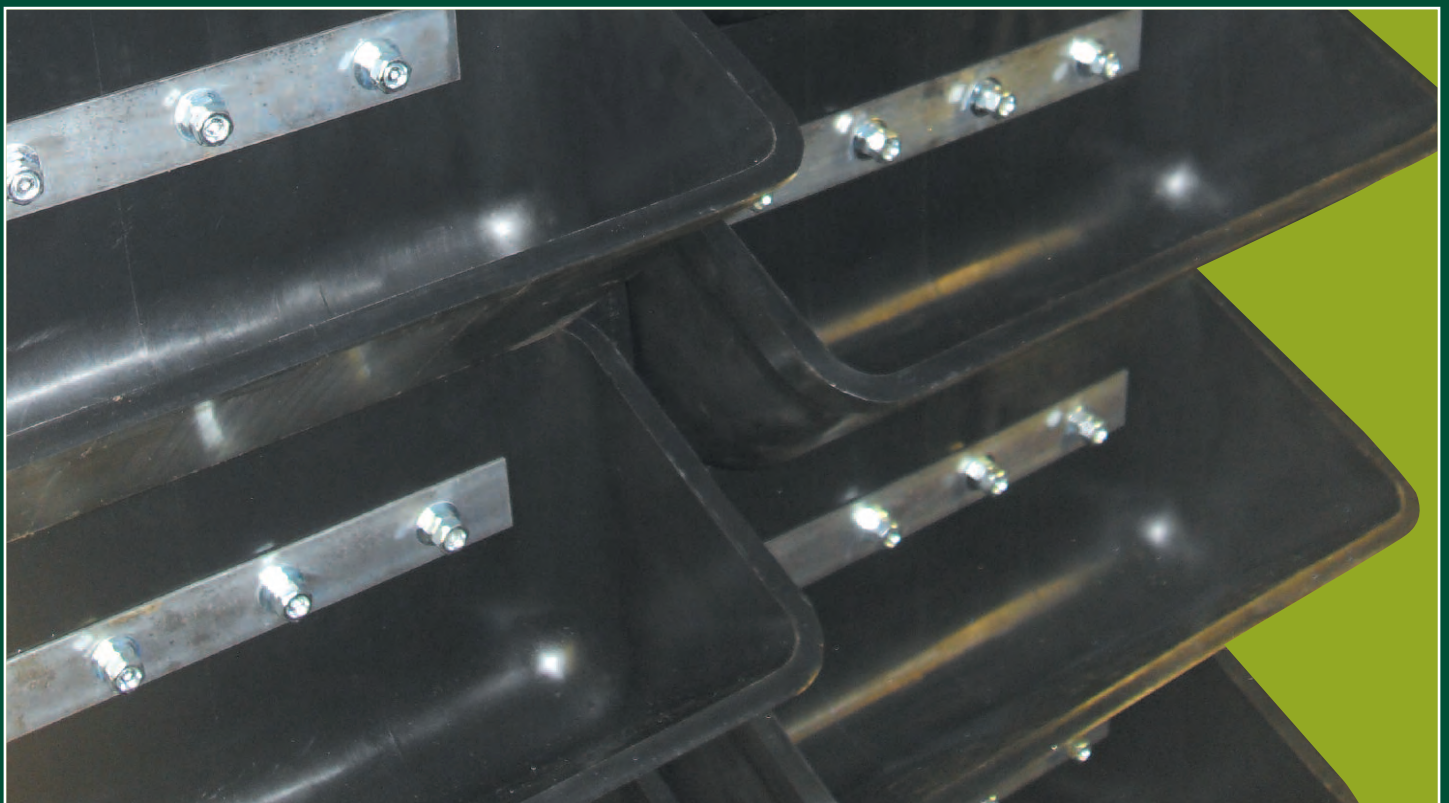
AGRICULTURE & INDUSTRIE



No.	A (mm)	B (mm)	C (mm)	D (mm)	T (mm)	X°	kg	Capacité (Litres) Füllmenge (Liter)	
								Z2 (total)	Z3 (water)
AM320	325	262	270	155	17	47	2.9	9.4	6.4
AM420	425	262	270	155	17	47	3.5	13.9	9.6
AM520	525	262	270	155	17	47	4.2	16.6	11.5
AM620	625	262	270	155	17	47	4.9	20.0	13.8

Perçage à la demande

Befestigungslöcher nach Kundenspezifikation



POLYPENCO NBA & DIN 15234



www.go4b.com

Une question technique?
Contactez 4B

Conçu pour des applications industrielles, le godet 'Nylatron' de Polypenco peut être installé sur les élévateurs neufs ou rénovés. 2 gammes sont disponibles: NBA – dessinés et construits pour des élévateurs compacts, et DIN – dessinés et construits selon la norme.

- **Haute Qualité:** moulé en Nylon 6 avec de larges parois
- **Très bonne résistance aux chocs, à la corrosion et à l'abrasion**
- **Anti-colmatant**
- Convient pour des applications avec chaînes ou sangles
- **Température d'utilisation** maximum de 110°C

Polypencobecher aus "Nylatron" wurden für den anspruchsvollen Einsatz in industriellen Umgebungen entwickelt, und werden oft als Ersatz für schwere, geschweißte Stahlbecher bei Temperaturen um die 100°C bevorzugt. In zwei Größeneinheiten NBA und DIN15234 erhältlich.

- **Extreme Belastbarkeit** durch hohe Wandstärken
- **Abnutzungs, bruch- und korrosionsresistentes Nylatron**
- **Glatt strukturierte Oberfläche** verhindert Produktaufstau und Verstopfung
- Für Ketten- und Gurtelevatoren gleichermaßen geeignet
- **Temperaturbeständig** bis zu 110° C

NBA & DIN 15234

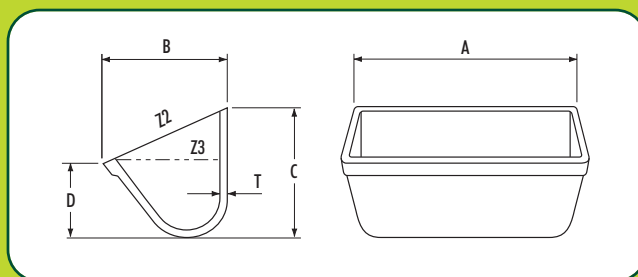
Nylon 6 coulé résistant aux chocs et à l'abrasion

NBA & DIN 15234

Bruch- und korrosionsresistentes Nylatron



INDUSTRIE



No.	A (mm)	B (mm)	C (mm)	D (mm)	T (mm)	Kg	Capacité (Litres) Füllmenge (Liter)	
							Z2 (total)	Z3 (eau / Wasser)
NBA 8	206	111	127	73	8	0.59	1.20	0.98
NBA 10	254	123	141	82	8	0.79	1.85	1.44
NBA 12	318	167	164	93	8	1.13	4.50	2.70
NBA 14	362	179	190	109	8	1.53	6.10	4.00
NBA 15	370	206	223	131	8	1.80	8.57	5.76
NBA 16	413	210	203	113	8	1.81	9.30	5.60
NBA 18	457	198	229	143	8	2.50	11.10	7.50
DIN 200/160	224	178	209	109	8	1.25	3.65	2.23
DIN 250/180	274	199	233	121	8	1.59	5.60	3.54
DIN 315/200	339	219	260	135	8	2.38	9.90	5.39
DIN 400/225	426	244	291	153	8	3.18	15.20	9.05
DIN 500/250	526	269	328	176	8	4.20	23.92	14.38
DIN 630/280	656	301	364	193	8	5.44	37.20	22.70

Perçage à la demande

Befestigungslöcher nach Kundenspezifikation



BUDD AA

Budd Cast Nylon



www.go4b.com

Kostenloser Elevator-Konstruktions-Service

Le godet Budd AA est conçu pour des applications industrielles sur des matières collantes et de forte température.

- **Haute Qualité:** Fabriqué en nylon avec bord d'attaque et côtés renforcés
- **Très bonne résistance** aux chocs, à la corrosion et à l'abrasion
- **Anti-colmatant**
- Convient pour des applications avec chaînes ou sangles
- **Température d'utilisation** de -10°C à +150°C

Industrie-Kunststoffbecher aus verstärktem Nylon für Anwendungen mit heissen, klebrigen Schüttgütern in anspruchsvollen Industrieumgebungen.

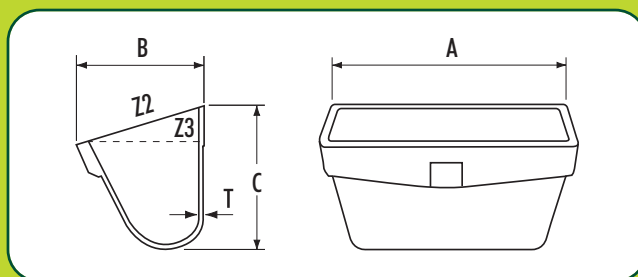
- **Stabile Konstruktion** mit verstärkter Schöpfkante und Seiten
- **Bruch-, korrosions- und abrasionsbeständig**
- **Geringer Produktaufstau** und höhere Förderleistung
- **Temperaturbeständig** von -310°C bis +150°C

Nylon

Nylon



INDUSTRIE



No.	A (mm)	B (mm)	C (mm)	T (mm)	kg	Capacité (Litres) Füllmenge (Liter)	
						Z2 (total)	Z3 (eau / Wasser)
BUDD AA064 CN	164	103	110	4.8	0.50	0.79	0.51
BUDD AA085 CN	214	127	140	6.4	1.16	1.62	1.05
BUDD AA093 CN	243	84	87	6.4	0.28	0.68	0.25
BUDD AA106 CN	268	154	159	7.1	1.92	2.88	1.86
BUDD AA127 CN	315	191	186	9.5	2.79	4.42	3.21
BUDD AA147 CN	374	193	188	9.5	3.60	6.12	3.96
BUDD AA148 CN	369	205	215	9.5	4.83	7.25	4.58
BUDD AA155 CN	400	138	145	11.1	2.20	3.43	2.29
BUDD AA168 CN	422	204	217	12.7	5.73	8.22	5.38
BUDD AA188 CN	451	204	215	12.7	5.98	8.75	5.95
BUDD AA1810 CN	478	259	268	12.7	7.16	13.76	8.84
BUDD AA195 CN	505	133	131	11.1	2.36	3.74	2.41
BUDD AA248 CN	611	220	220	14.2	7.16	10.23	7.31
BUDD AA2413 CN	610	323	323	19	14.65	28.32	15.52

Perçage à la demande

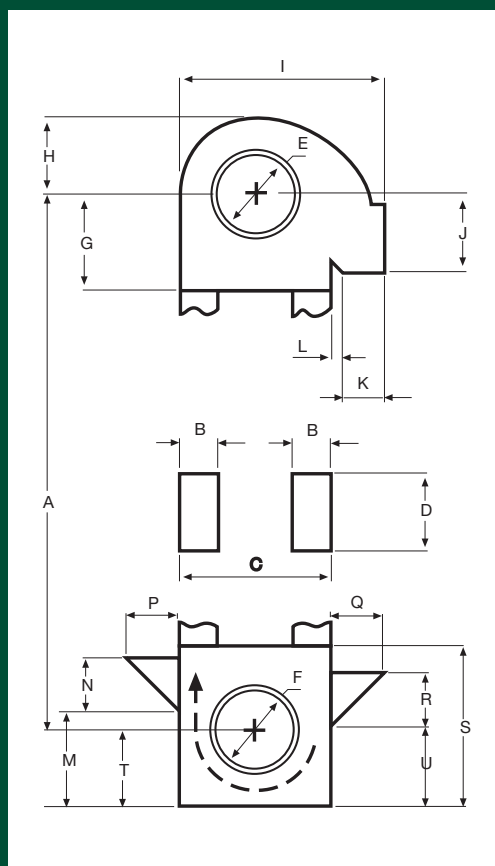
Befestigungslöcher nach Kundenspezifikation



Questionnaire pour **Élévateur à Godets** **Elevatorkonstruktion - Fragebogen**

Assistance Technique / **Kostenloser Technischer Support**

Date / Datum	_____	Dia. poulie de tête / Kopfscheibendurchmesser	_____	Vitesse de rotation / U/min	_____
Société / Firmenname	_____	Dia. poulie de pied / Fuscheibendurchmesser	_____	Largeur / Breite	_____
Adresse / Adresse	_____	Dia. arbre de tête / Elevatorkopfdurchmesser	_____	Dia. pied / Fudurchmesser	_____
_____	_____	Largeur Sangle / Gurtbreite	_____	Vitesse linéaire / Geschwindigkeit	_____
_____	_____	Dimensions Jambage / Elevator-Schachtmass	_____	_____	_____
Personne à Contacter / Kontaktperson	_____	Largeur / Breite	_____	Profondeur / Tiefe	_____
Tél / Telefon	_____	Fax / Telefax	_____	Dimensions godet existant / Eingesetzte Bechergrsse	_____
Site de l'élévateur / Elevatorstandort	_____	_____	_____	_____	_____
Description complète du produit / Detaillierte Schüttgutbeschreibung	_____	Pas des Godets / Becherabstand	_____	_____	_____
_____	_____	Puissance moteur existant / Motorleistung	_____	_____	_____
Dimensions / Körnungsgroe	_____	Humidité / Feuchtigkeitsgrad	_____	Sens d'alimentation / Einfüllseite	_____
Poids spécifique / Dichte	_____	Température / Temperatur	_____	Marque de l'élévateur / Konstrukteur	_____
Débit désiré / Gewünschte Förderleistung	_____	_____	_____	Type de tête / Elevatorkopftyp	_____
Hauteur de l'élévateur / Elevatorhöhe	_____	_____	_____	_____	_____



Exemples de Types de Têtes Beispiele Elevatorkopftypen



Dimensions / Maße

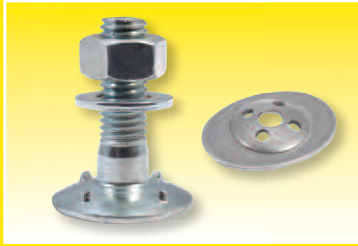
A	_____	K	_____
B	_____	L	_____
C	_____	M	_____
D	_____	N	_____
E	_____	P	_____
F	_____	Q	_____
G	_____	R	_____
H	_____	S	_____
I	_____	T	_____
J	_____	U	_____

EGALEMENT DANS NOTRE GAMME WEITERE PRODUKTGRUPPEN

Fordern Sie
unsere Kataloge an

Demander nos
catalogues

BOULONS & JONCTIONS / BECHERSCHRAUBEN & GURTVERBINDER



4B Ref 70



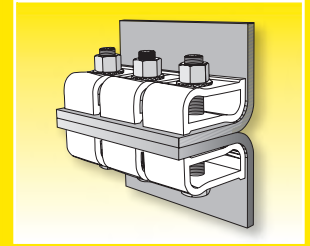
4B Easifit



Euro Bolt
DIN 15237



4B Fang



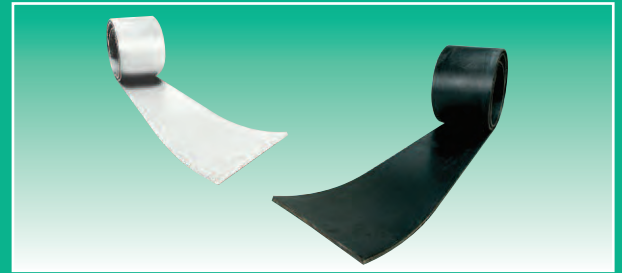
4B Joints de Sangle
4B Gurtverbinder

4B Large Coupelle Ovale
Grossovalscheibe

Pour toutes les applications
Für alle Anwendungen

4B SANGLE ELEVATRICE / ELEVATORGURTE

- SBR (Anti-Abrasive Standardqualität)
- NBR (Résistant aux Huiles Öl- und fettbeständig)
- FRASOR – ISO 340/284 (Anti-Feu Flammbeständig)
- FDA FRASOR (Qualité Alimentaire ISO340/284 Lebensmittelbeständig)
- FDA NBR (Qualité Alimentaire Lebensmittelbeständig)
- T150 (Haute Température Hochtemperaturbeständig)
- STEEL WEB (Carcasse Acier Stahlgewebegurt)



4B CHAINES FORGEES ET ROUES / KETTEN & KETTENRÄDER



4B COMPOSANTS ELECTRIQUES / EX - SCHUTZKOMponentEN

- Contrôleurs de déport de sangle / bande
- Contrôleurs de rotation
- Contrôleurs de température palier
- Détecteurs de proximité
- Indicateurs de niveau
- Modules de contrôle
- Schiefelauf - Kontrolle
- Geschwindigkeits - Kontrolle
- Lagertemperatur - Kontrolle
- Induktiv - Sensoren
- Füllstands - Kontrolle
- Komplett-Überwachungssysteme



COMMENT MESURER UN GODET? / WIE SIE IHREN BECHER RICHTIG AUSMESSEN



Avec godet posé à plat, mesurer la largeur hors tout. (A).

Legen Sie den Becher auf seine Rückwand und messen Sie die Außenbreite (A)



Avec godet posé à plat, mesurer la projection horizontale du godet (B).

Legen Sie den Becher auf seine Rückwand und messen Sie die Tiefe (Ausladung) (B)



Avec godet posé à plat, mesurer la hauteur du dos. (C).

Legen Sie den Becher auf seine Rückwand und messen Sie die hintere Höhe (C)



Avec le dos tenu verticalement, mesurer la hauteur jusqu'au bord d'attaque (D).

Halten Sie den Becher an eine senkrechte Fläche und messen Sie parallel dazu vom Boden bis zur Becherkante die vordere Höhe (D)



A l'aide d'un micromètre mesurer l'épaisseur d'un godet en acier. A l'aide d'un mètre ou d'un pied à coulisse mesurer l'épaisseur d'un godet en plastique (E).

Für die Messung der Wandstärke des Bechers sollten Sie idealerweise eine Mikrometerschraube oder bei HDP-Bechern ein Lineal benutzen. (E)

4B BRAIME COMPONENTS

Headquarters
Hunslet Road
Leeds LS10 1JZ
UK
Tel: +44 (0) 113 246 1800
Fax: +44 (0) 113 243 5021
Email: 4b-uk@go4b.com

4B COMPONENTS

625 Erie Avenue
Morton, IL 61550
USA
Tel: 309-698-5611
Fax: 309-698-5615

4B FRANCE

9 Route de Corbie
80800 Lamotte Warfusée
FRANCE
Tel: +33 (0) 3 22 42 32 26
Fax: +33 (0) 3 22 42 37 33
Email: 4b-france@go4b.com

4B DEUTSCHLAND

9 Route de Corbie
F-80800 Lamotte Warfusée
FRANCE
Tel: +49 (0) 2333 601 681
Fax: +33 (0) 3 2242 3733
Email: 4b-deutschland@go4b.com

4B ASIA PACIFIC

Build No.899/1 Moo 20, Soi Chongsiri,
Bangplee-Tam Ru Road, Tanbon
Bangpleeyai, Amphur Bangplee,
Samutprakarn, 10540
THAILAND
Tel: +66 (0) 2173-4339
Fax: +66 (0) 2173-4338
Email: 4b-asiapacific@go4b.com

4B AFRICA

14 Newport Business Park Mica Drive,
Kya Sand, 2163 Johannesburg
SOUTH AFRICA
Tel: +27 (0) 11 708 6114
Fax: +27 (0) 11 708 1654
Email: 4b-africa@go4b.com

4B AUSTRALIA

Unit 1-18 Overlord Place
Acacia Ridge
Queensland 4110
AUSTRALIA
Tel: +61 (0) 7 3711 2565
Fax: +61 (0) 7 3711 2574
Email: 4b-australia@go4b.com

Autres catalogues 4B / Weitere 4B Kataloge:

- Sangles / Elevatorgurte
- Boulons / Schrauben
- Chaines Forgées / Trogförderketten
- Composants Electriques /
Ex-Schutzkomponenten

Contactez- nous au: +33 (0) 3 22 42 32 26
4b-france@go4b.com

Kontakt: +49 (0) 2333 601 681
4b-deutschland@go4b.com



www.go4b.com

BETTER BY DESIGN

Les caractéristiques portées sur cette documentation sont données à titre indicatif et peuvent être modifiées à tout moment sans préavis. Ces changements ne peuvent en aucun cas engager notre responsabilité.

Technische Änderungen freibleibend. Keine Haftung für etwaige Abweichungen oder Druckfehler.