

Elevator Buckets

คู่มือการเลือกใช้กะพ้อ



www.go4b.com



Bucket Types

S	Starco
SPS	Super Starco
SJ	Starco Jumbo
J	American Grain
CC-S	American Grain
GB	Spidex Bottomless
G	Columbus
H	Continental
A	Shallow Pattern
B	Medium Pattern
C	Medium Deep Pattern
D	Deep Pattern
F	Angle Back Pattern
AA	Atlas
MF	Atlas
AD	Atlas
AM	Atlas
NBA	Polypenco
DIN	Polypenco
AA	Budd



BETTER BY DESIGN



BUCKET Selection Guide

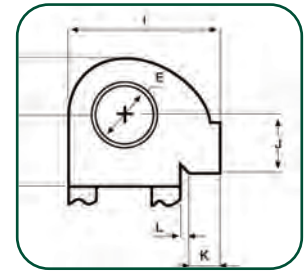
ข้อแนะนำการเลือกใช้กระป๋อ



www.go4b.com

FREE Engineering Design Service contact 4B or visit
www.go4b.co.uk/uk/elevator-design-service.asp

ฟรี ค่าบริการออกแบบทางวิศวกรรม ติดต่อหรือเยี่ยมชม 4B ได้ที่
www.go4b.co.uk/uk/elevator-design-service.asp



Property	Mild Steel	Stainless 304	Stainless 316	HDP	Nylon 6	Reinforced Nylon	Polyurethane	Nyrim
Cost	1	3	4	1	2	3	4	4
Wear Resistance	3	4	4	1	2	3	3	4
Impact Resistance	2	2	2	1	2	3	2	4
Non-Stick	1	3	3	2	3	3	4	3
FDA Food Approved	X	✓	✓	✓	✓	✓	X	X
Max Temp °C Continuous #	180+	250+	250+	70	100	150	60	110
Max Temp °C Peak #	200	400	400	80	120	170	70	130
Colour	Grey	Silver	Silver	White	Cream	Beige	Green*	Dark Grey

Code 1 = Low 4 = high

* Other colours on request

Refer to our technical department

Material/Applications

Mild Steel General purpose, long life, cereals and industrial products
Stainless 304 Food, corrosive and high temperature products
Stainless 316 Food, highly corrosive and high temperature products
HDP Cereals and food products

Nylon 6 Hot, abrasive and sticky products (FDA approved)
Reinforced Nylon Hot, highly abrasive and sticky industrial products (FDA on request)
Polyurethane Sharp, cutting and sticky products
Nyrim Extremely abrasive, high impact industrial products

คุณสมบัติ

ไมล์ด สตีล

สแตนเลส 304

สแตนเลส 316

HDP

ไนลอน 6

ไนลอนเสริมแรง

โพลียูรีเทน

ไนริม

ค่าใช้จ่าย	1	3	4	1	2	3	4	4
Wear Resistance	3	4	4	1	2	3	3	4
ความต้านทานแรงกระแทก	2	2	2	1	2	3	2	4
การไม่เกาะติด	1	3	3	2	3	3	4	3
การรับรองจาก ออย.	X	✓	✓	✓	✓	✓	X	X
อุณหภูมิสูงสุด °C ที่การทำงานแบบต่อเนื่อง #	180+	250+	250+	70	100	150	60	110
อุณหภูมิสูงสุด °C ที่รับได้	200	400	400	80	120	170	70	130
สี	เทา	เงิน	เงิน	ขาว	ครีม	น้ำตาลอ่อน	เขียว	เทาเข้ม

ความหมาย 1 = ต่ำ/แย่ 4 = สูง/ดี

* สามารถทำสีอื่น ๆ ได้ตามความต้องการ

อ้างอิงจากหน่วยงานทางเทคนิคของเราเอง

วัสดุ/ลักษณะการใช้งาน

ไมล์ด สตีล มีอายุการใช้งานที่ยาวนานเหมาะกับการใช้งานทั่วไป วัสดุที่แข็งแรงและผลิตผลทางอุตสาหกรรม
สแตนเลส 304 ผลิตกันที่อาหาร/ผลิตภัณฑ์ที่มีฤทธิ์กัดกร่อนและมีอุณหภูมิสูง
สแตนเลส 316 ผลิตกันที่อาหาร/ผลิตภัณฑ์ที่มีฤทธิ์กัดกร่อนรุนแรงและมีอุณหภูมิสูง
HDP ผลิตกันที่เกี่ยวกับอาหารและธัญพืช

ไนลอน 6

ไนลอนเสริมแรง

โพลียูรีเทน

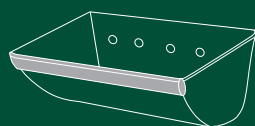
ไนริม

ผลิตผลทางอุตสาหกรรมที่มีความร้อน มีการขัดถู (มีความสึก) และเหนียวเหนอะหนะ (ได้รับการรับรองจาก ออย. แล้ว)
ผลิตผลทางอุตสาหกรรมที่มีความร้อน มีการขัดถู (มีความสึก) สูงและมีความเหนียวเหนอะหนะมาก
ผลิตกันที่มีความแหลมคมหรือมีการตัดให้คม และเหนียวเหนอะหนะ
ผลิตผลทางอุตสาหกรรมที่มีการขัดถู (มีความสึก) อย่างรุนแรงและต้องรับแรงกระแทกอย่างรุนแรง

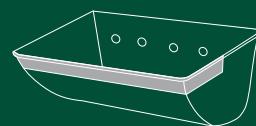
Options / ตัวเลือก

All our buckets can be punched to the customers own specification. The following options may be applied to any of our buckets.

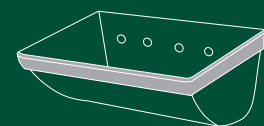
กะป๋อทุกประเภทสามารถเจาะรูได้ตามที่ลูกค้ากำหนด นอกจากนี้ยังมีทางเลือกอื่นๆ ที่นำมาประยุกต์ใช้กับกะป๋อของเราดังต่อไปนี้



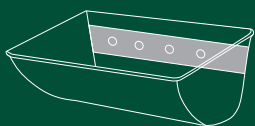
Front Only.
ติดตั้งเฉพาะด้านหน้า



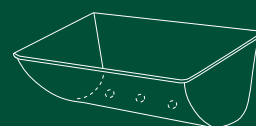
Front and part sides.
ติดตั้งเฉพาะด้านหน้า และด้านข้างบางส่วน



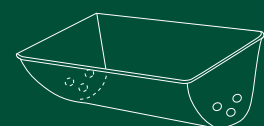
Front and full sides.
ติดตั้งด้านหน้า และตลอดแนวด้านข้าง



Rear reinforcing plate.
ติดตั้งแผ่นเสริมแรงด้านหลัง



Bottom Drain Holes.
รูระบายของเหลวด้านล่าง



Side Drain Holes
รูระบายของเหลวด้านข้าง





CONTENTS / เนื้อหา

Product Suitability Key:

สัญลักษณ์รูปแบบการใช้งานผลิตภัณฑ์ที่เหมาะสม:



Cereals / ธัญพืช



Sticky Materials / วัสดุเหนียว



Light Industrial / อุตสาหกรรมเบา



Pellets & Light Agricultural / อาหารเม็ดหรือการเกษตรอย่างเบา



Cement / ซีเมนต์



Heavy Industrial / อุตสาหกรรมหนัก



STARCO™
Steel / เหล็ก
Agricultural / การเกษตร
3



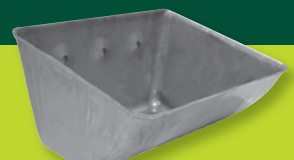
STARCO™
HDP/Nylon/Polyurethane
Agricultural / การเกษตร
4



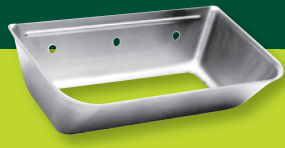
SUPER STARCO™
Steel / เหล็ก
Agricultural & Industrial
5 / การเกษตรและอุตสาหกรรม



SUPER STARCO™
HDP/Nylon/Polyurethane
Agricultural & Industrial
7 / การเกษตรและอุตสาหกรรม



STARCO JUMBO™
Steel / เหล็ก
Industrial / อุตสาหกรรม
8



GB SPIDEX™ (Bottomless)
Steel / เหล็ก
Agricultural / การเกษตร
9



CC-S® (Stackable)
HDP/Nylon/Polyurethane
Agricultural / การเกษตร
11



J TYPE
Steel / เหล็ก
Agricultural / การเกษตร
13

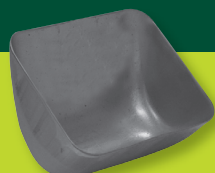


COLUMBUS DIN 15232
Steel / เหล็ก
Agricultural / การเกษตร
14



CONTINENTAL DIN 15233
Steel / เหล็ก
Industrial / อุตสาหกรรม
15

15/16. How to measure a bucket



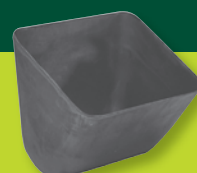
A TYPE
Shallow Pattern / รูปแบบก้นตื้น
Agricultural / การเกษตร
16



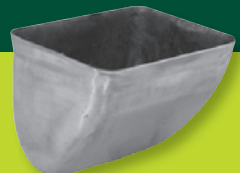
B TYPE
Medium Pattern / รูปแบบพอเหมาะ
Agricultural & Industrial
17 / การเกษตรและอุตสาหกรรม



C TYPE
Medium Deep Pattern / ความลึกพอเหมาะ
Agricultural & Industrial
19 / การเกษตรและอุตสาหกรรม



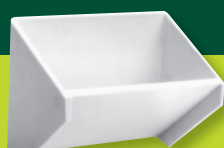
D TYPE
Deep Pattern / รูปแบบลึก
Industrial / อุตสาหกรรม
21



F TYPE
Angle Back Pattern / รูปแบบหักมุมด้านหลัง
Industrial / อุตสาหกรรม
22



ATLAS AA
Nylon Zytel
Industrial/Sticky / อุตสาหกรรม
23 / วัสดุเหนียว



ATLAS MF
Nylon Zytel
Industrial / อุตสาหกรรม
24



ATLAS AD
Nylrim
Industrial/Sticky / อุตสาหกรรม
25 / วัสดุเหนียว



ATLAS AM
Nylrim
Agricultural & Industrial
26 / การเกษตรและอุตสาหกรรม



POLYPENCO
Nylon
Industrial/Sticky / อุตสาหกรรม
27 / วัสดุเหนียว



BUDD AA
Nylon
Industrial/Sticky / อุตสาหกรรม
28 / วัสดุเหนียว





TYPE S

Starco™



www.go4b.com

FREE Engineering Design Service
www.go4B.com
 ฟรี บริการออกแบบทางวิศวกรรม
www.go4B.com

The original STARCO™ Super Low Profile Elevator Bucket System - a bucket design for higher capacity at closer bucket spacing.

- **Higher capacity:** up to 100% capacity increase for existing elevators
- **More flexibility:** operates effectively over a wide speed range (from 1.25 m/s to 4.55 m/s)
- **Unique stream discharge pattern:** reduces product damage and dust

STARCO™ แบบดั้งเดิมเป็นกะป้อลำเลียงรุ่นประหยัด ซึ่งตัวกะป้อออกแบบให้มีประสิทธิภาพการทำงานสูงโดยมีช่องว่างระหว่างกะป้อที่แคบกว่า

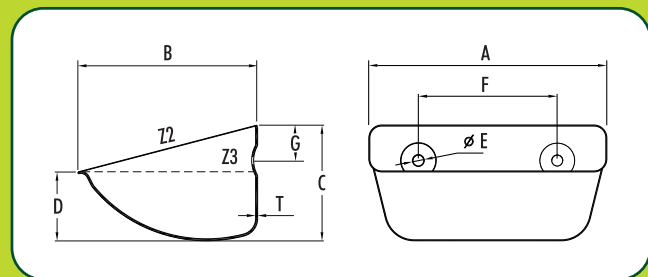
- **ประสิทธิภาพสูง:** เพิ่มประสิทธิภาพของเครื่องลำเลียงที่มีอยู่เดิมได้สูงสุดถึง 100%
- **มีความยืดหยุ่นมากขึ้น:** สามารถทำงานได้อย่างมีประสิทธิภาพในช่วงความเร็วที่หลากหลาย (ตั้งแต่ 1.25 m/s ถึง 4.55 m/s)
- **รูปแบบการเทวัตถุดิบที่มีลักษณะเฉพาะตัว:** ช่วยลดการเกิดความเสียหายของผลิตภัณฑ์และการเกิดฝุ่นผง



Pressed Seamless Steel /
Stainless Steel / Galvanised

เหล็ก / สแตนเลสสตีล
กัลวาไนซ์ข้อัดขึ้นรูปไร้รอยต่อ

AGRICULTURAL / การเกษตร



No.	A (mm)	B (mm)	C (mm)	D (mm)	T (mm)	kg	Capacity (Litres) ความจุ (ลิตร)		Holes ขนาดรู			Max. Pcs/Mtr	
							Z2 (total)	Z3 (water)	No.	E (Ø mm)	F (mm)		G (mm)
S100-90*	<i>The Original S100-90 is still available for spares.</i>												
S130-120	138	114	80	54	1.5	0.35	0.68	0.50	2	8.5	70	22	12
S180-140	188	140	92	60	1.5	0.53	1.29	0.90	2	8.5	100	27	10.5
S230-165	239	163	108	70	2.0	1.01	2.47	1.84	2	11.0	120	34	9
S280-165	289	163	108	70	2.0	1.32	3.05	2.30	3	11.0	80	34	9
S300-180	308	182	117	70	2.0	1.43	3.66	2.46	3	9.0	100*	35	8.13
S300-215	310	217	140	89	2.0	2.05	5.60	4.10	3	11.0	100	38	7.14
S330-215/2.0	340	213	134	85	2.0	2.09	5.51	3.92	3	11.0	120	38	7.14
S330-215/2.5	340	213	134	85	2.5	2.68	5.51	3.92	3	11.0	120	38	7.14
S370-215/2.0	381	213	134	85	2.0	2.38	6.18	4.40	4	11.0	90	38	7.14
S370-215/2.5	381	213	134	85	2.5	2.98	6.18	4.40	4	11.0	90	38	7.14
S450-215	464	213	134	85	2.5	3.40	8.00	5.59	5	11.0	90**	38	7.14

Special holes/thicknesses/wearbands - available on request
 * S300-180 Slotted holes for 100mm centres to 104mm centres.
 ** S450-215 Slotted holes for 88mm centres to 90mm centres.
 Wear band 3.0mm on 1 or 3 sides on request.

สามารถเจาะรูพิเศษได้เพิ่มเติม/ความหนา/แวร์แบนด์ (สายคาดกันลื่น) - สามารถทำได้ตามที่ลูกค้ากำหนด
 * S300-180 ระยะห่างระหว่างจุดศูนย์กลางรูเจาะ 100 mm ถึง 104 mm
 ** S450-215 ระยะห่างระหว่างจุดศูนย์กลางรูเจาะ 88 mm ถึง 90 mm
 เวิร์แบนด์ 3.0 mm 1 หรือ 3 ด้าน ตามความต้องการ

! For Stainless Steel, see price list for thickness options

! สำหรับชนิดสแตนเลสสตีล ดูความหนาขนาดต่างๆ ได้ในใบแสดงราคา



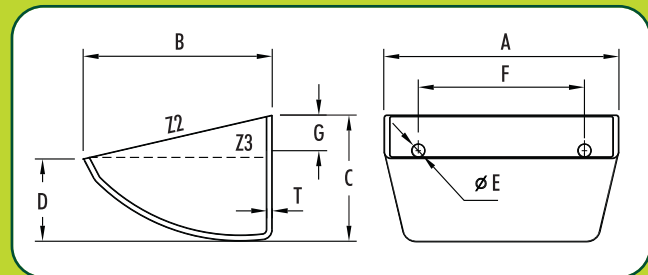
TYPE S



HDP / Nylon / Polyurethane

HDP / ไนลอน / โพลียูรีเทน

AGRICULTURAL / เกษตร



No.	A (mm)	B (mm)	C (mm)	D (mm)	T (mm)	kg	Capacity (Litres) ความจุ (ลิตร)		Recessed Holes รูยัด			Max. Pcs/Mtr	
							Z2 (total)	Z3 (water)	No.	E (Ø mm)	F (mm)		G (mm)
S100-90HDP-MD	109	90	62	39	4.0	0.06	0.35	0.23	2	8.5	50	17	14.28
S130-120HDP-MD	140	121	81	54	4.7	0.13	0.70	0.50	2	8.5	70	22	11.11
S180-140HDP-MD	190	148	94	55	5.5	0.21	1.30	0.88	2	8.5	100	30	10.5
S230-170HDP-MD	240	175	111	70	5.5	0.36	2.50	1.85	2	11.0	120	38	9
S280-170HDP-MD	290	173	111	75	6.0	0.45	3.00	2.28	3	11.0	80	38	9

All MD buckets come with recessed holes.

No.	A (mm)	B (mm)	C (mm)	D (mm)	T (mm)	kg	Capacity (Litres) ความจุ (ลิตร)		Flat Holes ขนาดรูเรียบ			Max. Pcs/Mtr	
							Z2 (total)	Z3 (water)	No.	E (Ø mm)	F (mm)		G (mm)
S150-110HDP	159	113	78	51	5.2	0.17	0.72	0.49	2	9.0	89	24	12
S180-140HDP	190	146	94	56	6.0	0.22	1.30	0.97	2	9.0	100	30	10.5
S225-140HDP	235	140	94	60	6.0	0.34	1.67	1.16	2	9.0	120	30	10.5
S230-170HDP	240	173	110	70	6.0	0.43	2.32	1.75	2	11.0	120	38	9
S280-170HDP	290	173	113	72	6.0	0.50	3.00	2.28	3	11.0	80	38	9
S300-180HDP	314	181	124	81	6.0	0.58	3.85	2.70	3	9.0	102	35	8.13
S350-180HDP	367	181	124	85	7.0	0.79	4.51	3.30	4	9.0	90	35	8.13
S330-215HDP	342	222	141	92	8.5	0.93	5.90	4.51	3	11.0	120	38	7.14
S370-215HDP	380	218	141	90	9.0	1.07	6.30	4.60	4	11.0	90	38	7.14

Special holes - available on request.

Plastic buckets require a large flat fender washer (in place of standard washer) between the nut and the inside back of the bucket.

สามารถเจาะรูพิเศษเพิ่มเติมได้ตามต้องการ

กะพ้อพลาสติกจะต้องมีเครื่องล้างแผ่นบังโคลนขนาดใหญ่ (แทนที่เครื่องล้างขนาดมาตรฐาน) ระหว่างแผ่นสลักกับแผ่นหลังด้านในของกะพ้อ

TYPE SPS

Super Starco™



www.go4b.com

**FREE Engineering Design Service
Contact 4B**
ฟรี บริการออกแบบทางวิศวกรรม
ติดต่อ 4B

The new, extended range of the deep Super Starco™ buckets is the result of intensive research to achieve the maximum individual bucket capacity, while still maintaining the perfect fill and discharge characteristics of the original Starco bucket over a wide speed range.

- **Versatile bucket**, available in many sizes
- **Increased Volume**, with the same discharge characteristics as the Starco™ bucket
- **Less buckets required per metre**
- **Less bolts and punching required**
- **Reduced cost for belt & bucket installation**

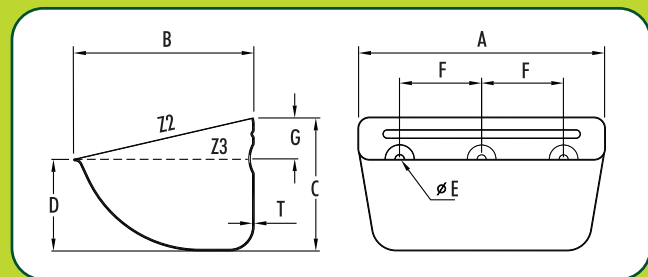
Super Starco™ ถือเป็นผลงานที่มาจากการศึกษาค้นคว้าอย่างละเอียดถี่ถ้วนเพื่อให้กะพ้อทุกตัวมีประสิทธิภาพการทำงานสูงสุดในขณะเดียวกันก็ยังคงรักษารูปแบบวิธีการเดิมและการที่เป็นเอกลักษณ์ดั้งเดิมของกะพ้อ Starco ที่ทำงานได้อย่างมีประสิทธิภาพในช่วงความเร็วที่หลากหลายได้อย่างสมบูรณ์แบบ

- กะพ้อเนกประสงค์ มีให้เลือกมากมายหลายขนาด
- จุได้มากขึ้น มีรูปลักษณะการเทเช่นเดียวกับกะพ้อ Starco™
- ใช้จำนวนกะพ้อต่อเมตรน้อยกว่า
- ใช้สลักและมีการเจาะน้อยกว่า
- ช่วยลดต้นทุนของการติดตั้งสายพานและกะพ้อ

Pressed Seamless Steel /
Stainless Steel

เหล็ก / สแตนเลสสตีล
อัดขึ้นรูปไร้รอยต่อ

AGRICULTURAL & INDUSTRIAL / การเกษตรและอุตสาหกรรม



No.	A (mm)	B (mm)	C (mm)	D (mm)	T / Kg					Capacity (Litres) ความจุ (ลิตร)		Recessed Holes ขนาดรูเจาะยึด			Max. Pcs/Mtr		
					1.0mm	1.2mm	1.5mm	2.0mm	2.5mm	3.0mm	Z2 (total)	Z3 (water)	No.	E (Ø mm)		F (mm)	G (mm)
SPS80-80	85	80	58	39	0.11						0.21	0.18	2	8.0	43	16	15.00
SPSI00-90	106	89	66	45	0.12		0.18				0.33	0.25	2	8.5	50	20	14.00
SPSI00-100	105	97	78	46	0.18						0.42	0.29	2	8.5	50	25	12.00
SPSI20-100	125	105	77	53	0.22		0.33				0.58	0.44	2	8.0	67	25	12.00
SPSI40-110	146	112	91	40			0.43				0.76	0.41	2	8.5	70	25	10.50
SPSI30-120	138	120	90	62		0.30	0.38				0.82	0.64	2	8.5	70	25	10.50
SPSI40-120	146	120	90	62			0.40			0.80	0.87	0.65	2	8.5	70/86*	25	10.50
SPSI60-140	166	147	112	78			0.55			1.10	1.58	1.20	2	8.5	100	30	8.60
SPSI80-140	187	147	112	78			0.61			1.22	1.77	1.38	2	8.5	100	30	8.60
SPS200-150	205	150	112	77			0.77			1.54	2.00	1.53	2	9.0	100/102*	32	8.60
SPS230-160/A	233	160	122	85		0.86	1.15			1.72	2.71	2.15	3	9.0	70	32	8.00
SPS230-160/B	233	160	122	85		0.86	1.15			1.72	2.71	2.15	2	10.5	120	32	8.00
SPS240-160/A	247	165	130	92			1.35			2.00	3.08	2.40	3	10.5	70/77*	35	7.40
SPS240-160/B	247	165	130	92			1.35			2.00	3.08	2.40	2	10.5	140	35	7.40
SPS240-160/C	247	165	130	92			1.35			2.00	3.08	2.40	2	10.5	120	35	7.40
SPS260-165	262	165	130	92			1.38			2.10	3.28	2.55	3	10.5	77/80*	35	7.40
SPS280-165	288	165	130	93			1.55			2.32	3.60	2.82	3	10.5	80	38	7.40
SPS300-165/A	308	165	135	94			1.65			2.50	3.88	2.90	3	9.0	100/104*	36	7.20
SPS300-165/B	308	165	135	94			1.65			2.50	3.88	2.90	3	11.0	100	36	7.20
SPS330-165	340	165	135	97			1.90			2.85	4.40	3.50	3	11.0	110/120*	38	7.20

TYPE SPS



NEW BIGGER SIZES

ใหม่
ขนาดที่ใหญ่ขึ้น

No.	A (mm)	B (mm)	C (mm)	D (mm)	T / Kg						Capacity (Litres) ความจุ (ลิตร)		Recessed Holes ขนาดรูเจาะยึด			Max. Pcs/Mtr	
					1.0mm	1.2mm	1.5mm	2.0mm	2.5mm	3.0mm	Z2 (total)	Z3 (water)	No.	E (Ø mm)	F (mm)		G (mm)
SPS350-165/A	360	165	135	94			2.12		3.20		4.50	3.65	4	9.0	90	38	7.20
SPS350-165/B	360	165	135	94			2.12		3.20		4.50	3.65	3	11	120	38	7.20
SPS200-180	204	182	140	98			1.28				2.84	2.17	2	11.0	110	44	7.00
SPS260-180	270	188	140	96			2.00				4.10	3.20	3	11.0	80	45	7.00
SPS280-180	290	185	140	97			1.70		2.55		4.40	3.30	3	11.0	80	38	7.00
SPS300-180/A	308	182	140	95			1.80		2.70		4.50	3.50	3	9.0	100/104*	36	7.00
SPS300-180/B	308	182	140	95			1.80		2.70		4.50	3.50	3	11.0	100	36	7.00
SPS330-180	340	182	140	98			2.00				5.20	4.00	3	11.0	110/120*	38	7.00
SPS350-180	362	182	140	98			2.10		3.15		5.40	4.20	3	11.0	120	38	7.00
SPS370-180	385	195	140	95				2.80			6.40	4.90	4	11.0	90	38	7.00
SPS250-215	257	215	162	113			1.86				5.30	4.10	3	11.0	85	49	5.88
SPS280-215	294	215	163	114			2.18	2.86	2.32		6.04	4.70	3	11.0	80	50	5.88
SPS300-215	310	220	163	112			2.32		3.48		6.70	5.20	3	11.0	100	50	5.88
SPS330-215	340	215	163	112				2.97			7.20	5.65	3	11.0	120	50	5.88
SPS350-215	362	215	163	112				3.23			7.60	5.86	3	11.0	120	50	5.88
SPS370-215	381	215	163	112				3.32	4.00		8.10	6.30	4	11.0	90	50	5.88
SPS440-215	450	225	165	113				3.92	4.68		9.83	7.44	4	11.0	110	50	5.88
SPS450-215	464	215	163	113				4.00	4.80		10.10	7.70	5	11.0	88/90*	50	5.88
SPS470-215	480	225	165	113				4.14	4.95		10.56	8.06	4	11.0	120	50	5.88
SPS500-215	515	215	163	113				4.28	5.14		11.25	8.80	5	11.0	100	50	5.88
SPS630-215	640	220	164	113					7.40		14.29	10.92	7	11.0	90	50	5.88

Special holes/thicknesses/wearbands - available on request
Wear band size: 3.0mm on 1 or 3 sides on request.
* Slotted holes to fit alternate hole centres

เจาะรูพิเศษเพิ่มเติม/ความหนา/แบริ่งสามารถทำได้ตามที่ลูกค้ากำหนด
แบริ่งขนาด: 3.0 mm 1 หรือ 3 ด้าน ตามความต้องการ
* เจาะรูให้พอดีเข้ากับตรงกลางของรูสำรอง



For Stainless Steel, see price list for thickness options



สำหรับวัสดุสแตนเลสตีลดความหนาจากใบแสดงราคา

TYPE SPS

Super Starco™



www.go4b.com

FREE Engineering Design Service
www.go4b.com
ฟรี บริการออกแบบทางวิศวกรรม
www.go4b.com

The new, extended range of the deep Super Starco™ buckets is the result of intensive research to achieve the maximum individual bucket capacity, while still maintaining the perfect fill and discharge characteristics of the original Starco™ bucket over a wide speed range.

- **Versatile bucket**, available in many sizes
- **Increased Volume**, with the same discharge characteristics as the Starco™ bucket
- **Less buckets required per metre**
- **Less bolts and punching required**
- **Reduced cost for belt & bucket installation**

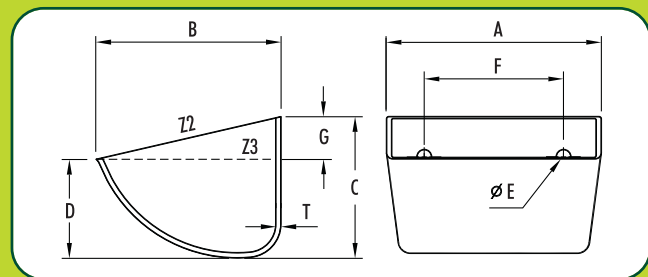
Super Starco™ ถือเป็นผลงานที่มาจากการศึกษาค้นคว้าอย่างละเอียดถี่ถ้วน เพื่อให้กะพ้อทุกตัวมีประสิทธิภาพการทำงานสูงสุดในขณะเดียวกันก็ยังคงรักษารูปแบบวิธีการเติมและการเทที่เป็นเอกลักษณ์ดั้งเดิมของกะพ้อ Starco™ ที่ทำงานได้อย่างมีประสิทธิภาพในช่วงความเร็วที่หลากหลายได้อย่างสมบูรณ์แบบ

- กะพ้ออเนกประสงค์ มีให้เลือกมากมายหลายขนาด
- มีปริมาตรเพิ่มขึ้น มีรูปลักษณะการเทเช่นเดียวกับกะพ้อ Starco™
- ใช้จำนวนกะพ้อต่อเมตรน้อยกว่า
- ใช้สลักและมีการเจาะน้อยกว่า
- ช่วยลดต้นทุนของการติดตั้งสายพานและกะพ้อ

HDP / Nylon / Polyurethane

HDP / ไนลอน / โพลียูรีเทน

AGRICULTURAL & INDUSTRIAL / การเกษตรและอุตสาหกรรม



No.	A (mm)	B (mm)	C (mm)	D (mm)	T (mm)	kg	Capacity (Litres) ความจุ (ลิตร)		Holes ขนาดรู			Max. Pcs/Mtr	
							Z2 (total)	Z3 (water)	No.	E (Ø mm)	F (mm)		G (mm)
SPS80-80 HDP	90	85	63	43	4	0.06	0.24	0.18	2	9.0*	43	18	15.00
SPS100-90 HDP	110	100	67	44	5	0.09	0.38	0.29	2	9.0*	50	20	14.00
SPS120-100 HDP	129	110	80	55	5	0.13	0.59	0.46	2	9.0*	67	25	12.00
SPS130-120 HDP	135	120	85	57	5	0.18	0.70	0.52	2	9.0*	70	25	11.00
SPS140-120 HDP	145	120	90	62	5	0.17	0.80	0.61	2	8.5*	70	25	10.80
SPS160-140 HDP	172	152	113	78	6	0.30	1.58	1.22	2	9.0*	100	30	8.60
SPS180-140 HDP	187	150	112	77	6	0.32	1.77	1.35	2	9.0*	100	30	8.60
SPS200-150 HDP	205	150	112	75	6	0.35	1.82	1.39	2	9.0*	100	32	8.60
SPS300-150 HDP	305	152	115	80	7	0.65	2.89	2.24	4	9.0*	102	32	8.50
SPS200-160 HDP	210	158	115	79	7	0.39	2.09	1.61	2	9.0*	100	32	8.50
SPS240-165 HDP	250	170	132	93	7	0.60	3.10	2.34	2	11.0*	120	35	7.40
SPS280-165 HDP	290	170	132	93	7	0.69	3.60	2.80	3	11.0	80	36	7.40
SPS280-180 HDP	290	185	140	97	7	0.85	4.20	3.30	3	11.0	80	36	7.00
SPS300-180 HDP	316	185	140	97	8	0.92	4.60	3.60	3	11.0	100	36	7.00
SPS330-180 HDP	347	185	140	97	8	1.00	5.00	4.00	3	11.0	110/120	38	7.00
SPS350-180 HDP	367	186	140	97	9	1.12	5.25	4.10	3	11.0	120	38	7.00
SPS300-215 HDP	318	220	168	117	9	1.28	6.60	5.20	3	11.0	100	50	5.88
SPS330-215 HDP	343	220	168	117	9	1.37	7.17	5.66	3	11.0	120	50	5.88
SPS350-215 HDP	368	220	168	117	9	1.45	7.75	6.12	3/4	11.0	120/90	50	5.88
SPS370-215 HDP	390	220	168	117	9	1.52	8.25	6.52	4	11.0	90	50	5.88
SPS400-215 HDP	420	220	168	117	9	1.54	8.80	7.00	4	11.0	100	50	5.88
SPS450-215 HDP	470	220	165	115	9	1.60	9.50	7.70	5	11.0	90	50	5.88
SPS500-215 HDP	525	220	168	117	9	1.96	11.15	9.00	5	11.0	100	50	5.88

Plastic buckets require a large flat washer of minimum 30mm O/D between the hex nut and the inside of the bucket.
* Recessed Holes

กะพ้อพลาสติกจะต้องมีเครื่องล้างแผ่นขนาดใหญ่อ่างมีเส้นผ่านศูนย์กลางอย่างน้อย 30 มม. ระหว่างน็อตหกเหลี่ยมและภายในกะพ้อ
* รูพัก

TYPE SJ

Starco Jumbo™



www.go4b.com

FREE Engineering Design Service
Contact 4B
 ฟรี บริการออกแบบทางวิศวกรรม
 ติดต่อ 4B

Developed to meet the needs of industrial elevators, particularly cement. Deep drawn solid steel bucket, designed and engineered to replace large fabricated buckets. Suitable for use with both standard rubber and steel cord belting.

- **Improved capacity:** Wingless design, improves fill and allows closer spacing
- **Greater strength/longer life:** Solid seamless construction with rounded corners for rigidity. No welds or joints to open up
- **Economic solution**
- **More buckets per metre:** More capacity, smaller casing

ได้รับการพัฒนามาเพื่อตอบสนองความต้องการของอุตสาหกรรมด้านการลำเลียงปูนซีเมนต์โดยเฉพาะกะพ้อเหล็กแข็งซึ่งรูปเป็นบั้งที่ถูกออกแบบและวางแผนมาเพื่อทดแทนกะพ้อขนาดใหญ่ที่ต้องใช้ส่วนประกอบหลายชิ้นซึ่งเหมาะสมสำหรับติดตั้งได้กับทั้งสายพานมาตรฐานและสายพานชนิดเส้นลวด

- **เพิ่มประสิทธิภาพด้วยการออกแบบให้ไร้ปีก:** ปรับปรุงลักษณะการเติมและทำให้ช่องว่างระหว่างกะพ้อแคบลง
- **แข็งแรงทนทาน/อายุการใช้งานที่ยาวนานกว่า:** เนื่องจากไร้ตะเข็บที่เป็นรอยต่ออีกทั้งยังมีลักษณะเป็นมุมโค้งเพื่อความแข็งแรง ไม่มีการเชื่อมหรือขึ้นต่อ
- **ช่วยแก้ปัญหาทางเศรษฐศาสตร์** (เป็นวิธีการที่ประหยัด/เป็นทางเลือกที่ประหยัด)
- **จำนวนกะพ้อต่อเมตรมากกว่า:** ประสิทธิภาพสูงกว่าอีกทั้งยังใช้กะพ้อที่มีขนาดเล็กลง

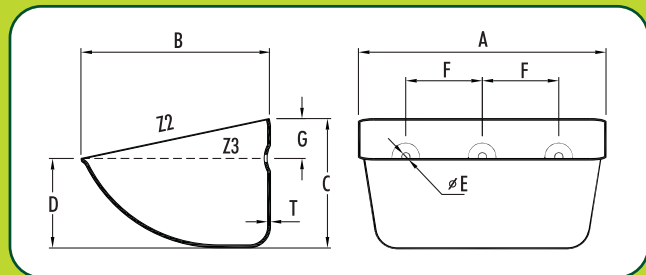


Pressed Seamless Steel

เหล็กอัดขึ้นรูป

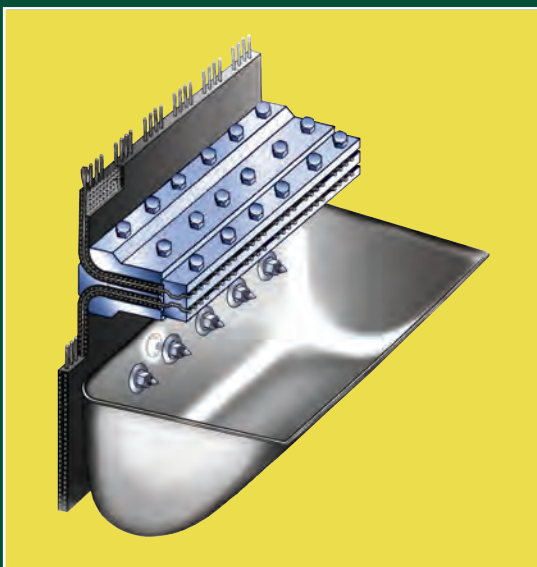


INDUSTRIAL / อุตสาหกรรม



No.	A (mm)	B (mm)	C (mm)	D (mm)	T (mm)	kg	Capacity (Litres) ความจุ (ลิตร)		Recessed Holes ขนาดรูยัด			Max. Pcs/Mtr	
							Z2 (total)	Z3 (water)	No.	E (Ø mm)	F (mm)		G (mm)
SJ330-250/3	340	260	190	130	3.0	4.5	9.6	7.2	3	13	80	55	5
SJ330-250/4	340	260	190	130	4.0	6.0	9.6	7.2	3	13	80	55	5
SJ370-250/3	380	260	190	130	3.0	5.1	10.8	8.3	4	13	80	55	5
SJ370-250/4	380	260	190	130	4.0	6.1	10.8	8.3	4	13	80	55	5
SJ470-250/3	480	260	190	130	3.0	8.6	14.0	10.5	5	13	80	55	5
SJ470-250/4	480	260	190	130	4.0	8.6	14.0	10.5	5	13	80	55	5

Special holes/thicknesses/wearbands - available on request



SJ Bucket and Steel Web Belting High Capacity System

A proven solution for the heavy industry

4B can offer an integrated system of Steel Web Belting, SJ Pressed Steel Buckets and FREE engineering for elevator designs with compact industrial elevators.

Advantages of using the SJ System and Steel Web Belt:

- Savings of up to 33% on component costs
- Heavy duty but lighter weight system
- Taller elevators are possible (up to 450ft/150m)
- Low maintenance costs
- Higher belt speeds are possible
- Closer bucket spacing
- Higher capacity and efficiency

Contact 4B for more information.

See Belt Catalogue for Steel Web Belt Clamps

ระบบ กะพ้อ SJ และสายพานใยเหล็กประสิทธิภาพสูง

ทางเลือกที่ทดสอบมาแล้วสำหรับอุตสาหกรรมหนัก

4B สามารถออกแบบระบบลำเลียงซึ่งเป็นการรวบรวมเข้าด้วยกันระหว่างสายพานใยเหล็ก กะพ้อเหล็กอัดขึ้นรูป SJ อีกทั้งบริการด้านการออกแบบทางวิศวกรรมฟรีสำหรับระบบอุตสาหกรรมขนาดกะทัดรัด

ข้อดีของการใช้ระบบ SJ และสายพานใยเหล็ก:

- ประหยัดค่าใช้จ่ายด้านการประกอบได้สูงสุด 33%
- แข็งแรงทนทานแต่มีน้ำหนักเบา
- ลำเลียงของขึ้นในระดับที่สูงกว่า (สูงสุดถึง 450 ฟุต/150 เมตร)
- ต้นทุนในการบำรุงรักษาต่ำ
- สามารถทำงานได้ที่ความเร็วสายพานสูงๆ
- มีช่องว่างระหว่างกะพ้อแคบกว่า
- มีกำลังการผลิตและประสิทธิภาพสูงกว่า

ติดต่อ 4B เพื่อรับข้อมูลเพิ่มเติม

ดูข้อมูลแคตตาล็อกสายพานใยเหล็กได้จากแคตตาล็อกสายพาน



TYPE GB

GB / Spidex™ Bottomless



www.go4b.com

FREE Engineering Design Service
www.go4b.com
ฟรี บริการออกแบบทางวิศวกรรม
www.go4b.com

Bottomless elevator bucket system, GB Spidex™ buckets are closely spaced with a series of buckets without bottoms followed by one bucket with a bottom. The material is lifted in a continuous column and the carrying space normally wasted between conventional buckets is fully utilized to achieve much greater capacity. The buckets pick up and discharge conventionally, but care must be taken in the design of the boot and the head.

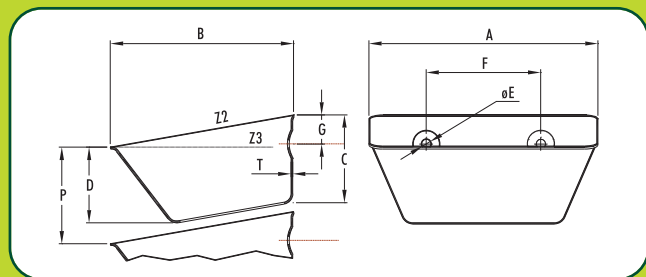
- Optimum possible capacity for a given elevator case
- Cost effective increase in leg capacity
- Self-cleaning, vented system - ideal for sticky and powdery products



Pressed Seamless Steel /
Stainless Steel

เหล็ก / สแตนเลสสตีล
อัดขึ้นรูปไร้รอยต่อ

AGRICULTURAL / การเกษตร



Code No.	A (mm)	B (mm)	C (mm)	T (mm)	kg	Capacity (Litres) ความจุ (ลิตร)		Recessed Holes ขนาดรูยึด			P** (mm)	Pcs/Mtr
						Z2 (total)	No.	E (Ø mm)	F (mm)	G (mm)		
STANDARD RANGE / ช่วงมาตรฐาน												
GB130-110-B	136	114	51	1.5	0.30	0.50	2	8.5	70	22	57	17.5
GB130-110+B	136	114	51	1.5	0.36	0.50	2	8.5	70	22	57	17.5
GB180-140-B	185	139	65	1.5	0.45	1.18	2	9.0	100	32	71	14.0
GB180-140+B	185	139	65	1.5	0.55	1.18	2	9.0	100	32	71	14.0
GB230-165-B	237	163	71	2.0	0.83	2.10	2	10.0	120	32	80	12.5
GB230-165+B	237	163	71	2.0	1.12	2.10	2	10.0	120	32	80	12.5
GB300-165-B	305	166	80	2.0	1.10	2.75	3	10.5	90*	36	88	11.4
GB300-165+B	305	166	80	2.0	1.40	2.75	3	10.5	90*	36	88	11.4
GB350-200-B	355	200	100	2.5	1.95	4.75	4	11.0	90	42	111	9.0
GB350-200+B	355	200	100	2.5	2.50	4.75	4	11.0	90	42	111	9.0
GB400-220-B	410	218	115	3.0	2.30	6.91	4	11.0	100	45	125	8.0
GB400-220+B	410	218	115	3.0	2.95	6.91	4	11.0	100	45	125	8.0

** Bucket spacing for free flowing granular products only.

* Fixing Holes GB300-165. Alternative hole punching available: Slotted for 101mm to 104mm centres

** ช่องว่างระหว่างกะป้อสำหรับผลิตภัณฑ์ที่เป็นเมล็ดไหลอย่างอิสระเท่านั้น

* รูยึด GB300-165 ทางเลือกในการเจาะรู: สำหรับศูนย์กลางของช่องเสียบขนาด 101 ถึง 104 มม.

SPECIAL RANGE / ช่วงพิเศษ												
GB215-95-B	220	93	63	1.5	0.40	0.95	2	8.5	127	25	67	14.9
GB215-95+B	220	93	63	1.5	0.50	0.95	2	8.5	127	25	67	14.9
GB380-165-B	380	165	80	2.5	1.70	3.50	4	9.0	*	36	88	11.4
GB380-165+B	380	165	80	2.5	2.15	3.50	4	9.0	*	36	88	11.4
GB325-190-B	335	191	88	2.5	1.65	3.60	3	9.0	100	25	100	10.5
GB325-190+B	335	191	88	2.5	2.11	3.60	3	9.0	100	25	100	10.5
GB400-200-B	410	200	97	2.0	1.66	5.40	4	9.0	94	32	105	9.5
GB400-200+B	410	200	97	2.0	2.20	5.40	4	9.0	94	32	105	9.5
GB430-200-B	437	200	95	2.0	1.77	5.56	4	9.0	94	32	105	9.5
GB430-200+B	437	200	95	2.0	2.30	5.56	4	9.0	94	32	105	9.5

** Bucket spacing for free flowing granular products only.

* Fixing Holes GB380-165, hole centres 76-127-76mm

** ช่องว่างระหว่างกะป้อสำหรับผลิตภัณฑ์ที่เป็นเมล็ดไหลอย่างอิสระเท่านั้น

* รูยึด GB 380-165 ศูนย์กลางของรูขนาด 76-127-76 มม.





TYPE GB

ระบบกะพ้อลำเลียงชนิดไร้กั้น GB Spidex™ มีช่องว่างระหว่างกะพ้อที่แคบซึ่งประกอบด้วยชุดของกะพ้อที่ไม่มีพื้นกั้นและตามด้วยกะพ้อชนิดมีกั้นทั่วไปอีก 1 ตัว โดยวัสดุจะถูกยกลำเลียงขึ้นเป็นแนวอย่างต่อเนื่อง ช่องว่างของการลำเลียงซึ่งโดยปกติจะเกิดขึ้นในระบบกะพ้อแบบทั่วไปตรงบริเวณช่องว่างระหว่างกะพ้อจะถูกใช้ประโยชน์อย่างเต็มที่เพื่อประสิทธิภาพการทำงานที่เหนือกว่าโดยที่กะพ้อสามารถรับและปล่อยวัสดุได้ตามปกติ แต่ในการออกแบบต้องระวังเรื่องการรบกวนเครื่องและความสูงในการลำเลียง

- มีประสิทธิภาพดีที่สุดในที่ที่เป็นไปได้สำหรับระบบการลำเลียง
- มีมูลค่าเพิ่มขึ้นในส่วนของคุณภาพของชาดั่ง
- ทำความสะอาดตัวเอง ระบบช่องเปิดระบาย - เพื่อใช้สำหรับผลิตภัณฑ์ที่เหนียวหนืดและเป็นผง



Code No.	A (mm)	B (mm)	C (mm)	T (mm)	kg	Capacity (Litres) ความจุ (ลิตร)		Recessed Holes ขนาดรูยึด			P** (mm)	Pcs/Mtr
						Z2 (total)	No.	E (Ø mm)	F (mm)	G (mm)		
SPIDEX RANGE												
Spidex 100-90-B	106	88	45	0.9	0.10	0.23	2	8.5	50	17	50	20.0
Spidex 100-90+B	106	88	45	0.9	0.12	0.23	2	8.5	50	17	50	20.0
Spidex 130-110-B	136	114	51	1.5	0.26	0.50	2	8.5	70	22	57	17.5
Spidex 130-110+B	136	114	51	1.5	0.31	0.50	2	8.5	70	22	57	17.5
Spidex 180-140-B	185	139	65	1.5	0.41	1.08	2	9.0	100	32	71	14.0
Spidex 180-140+B	185	139	65	1.5	0.50	1.08	2	9.0	100	32	71	14.0
Spidex 230-165-B	237	160	71	2.0	0.79	2.00	2	11.0	120	32	80	12.5
Spidex 230-165+B	237	160	71	2.0	1.09	2.00	2	11.0	120	32	80	12.5
Spidex 280-165-B	291	165	80	2.0	0.99	2.67	3	11.0	90	36	87	11.5
Spidex 280-165+B	291	165	80	2.0	1.32	2.67	3	11.0	90	36	87	11.5
Spidex 330-190-B	341	192	99	3.0	2.07	4.50	3	12.0	100	49	105	9.5
Spidex 330-190+B	341	192	99	3.0	2.82	4.50	3	12.0	100	49	105	9.5

Note: Spidex 100-90, Spidex 130-110 and Spidex 180-140 buckets have flat holes with notched back.

บันทึก: กะพ้อ Spidex 100-90, Spidex 130-110 และ Spidex 180-140 มีรูเรียบและด้านหลังที่เป็นร่อง



TYPE CC-S CC-S® American Grain



www.go4b.com

**FREE Engineering Design Service
Contact 4B**
ฟรี บริการออกแบบทางวิศวกรรม
ติดต่อ 4B

A big volume, heavy duty bucket offering greater capacities. Moulded from premium virgin white polymer for ultimate strength and durability.

- **Stackable design** saves freight and storage costs
- **Maximum impact resistance**
- **Thickest front lip in the grain industry** for no bowing and backlegging
- **"Iceberg edge"™** ensures clean and consistent discharge
- **"Engineered"** for longer life and better performance

กะป้อแข็งแรงทนทาน ความจุสูงรองรับประสิทธิภาพการทำงานที่เหนือกว่าขึ้นรูปจากโพลีเออร์ขาวบริสุทธิ์คุณภาพสูงเพื่อความแข็งแรงและทนทานสูงสุด

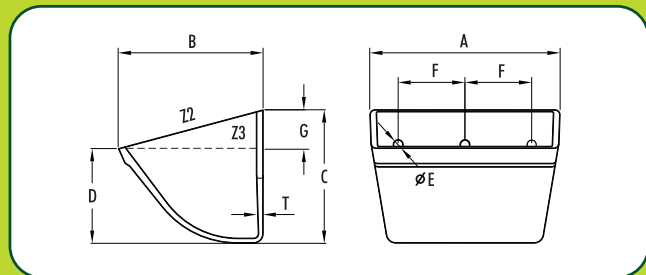
- ออกแบบมาเพื่อกรวางซ้อนกันได้ ช่วยประหยัดต้นทุนการขนส่ง และจัดเก็บ
- ทนต่อการกระแทกได้สูงสุด
- ปากกะป้อด้านหน้ามีความหนา ใช้ในอุตสาหกรรมธัญพืช เพื่อไม่ให้เกิดการโค้งงอและ backlegging
- **"Iceberg edge"™** มั่นใจได้ในความสะอาดและการเทออกอย่างคงเส้นคงวา
- **"Engineered (การออกแบบทางวิศวกรรม)"** เพื่ออายุการใช้งานที่ยาวนานและสมรรถนะที่เหนือกว่า



Stackable CC-S Style
HDP / Nylon / Polyurethane

รูปแบบ CC-S สามารถวางเรียงซ้อนกันได้
HDP/ Nylon / Polyuretane

AGRICULTURAL / การเกษตร



No.	A (mm)	B (mm)	C (mm)	D (mm)	T (mm)	kg	Capacity (Litres) ความจุ (ลิตร)			Holes ขนาดรู			Max. Pcs/Mtr
							Z2 (total)	Z3+10%	Z3 (water)	No.	E (Ø mm)	F (mm)	
CC-S 3x2	85	64	53	35	4.5	0.05	0.13	0.14	0.10				15.75
CC-S 4x3	112	89	78	54	5.0	0.11	0.37	0.32	0.29				11.25
CC-S 5x4	135	115	103	72	5.0	0.20	0.80	0.66	0.60				8.75
CC-S 6x4	161	115	103	72	5.0	0.23	0.96	0.81	0.74				8.75
CC-S 7x4	186	115	103	72	5.0	0.26	1.13	0.96	0.87				8.75
CC-S 6x5	163	141	131	93	6.0	0.37	1.48	1.27	1.15				7.15
CC-S 7x5	189	141	131	93	6.0	0.41	1.74	1.49	1.35				7.15
CC-S 8x5	214	141	131	93	6.0	0.45	2.00	1.72	1.56				7.15
CC-S 9x5	240	141	131	93	6.0	0.50	2.22	1.88	1.71				7.15
CC-S 10x5	265	141	131	93	6.0	0.54	2.53	2.17	1.97				7.15
CC-S 11x5	290	141	131	93	6.0	0.59	2.78	2.39	2.17				7.15
CC-S 12x5	316	141	131	93	6.0	0.62	3.05	2.62	2.38				7.15
CC-S 8x6	213	169	154	109	6.0	0.56	2.76	2.31	2.10				6.00
CC-S 9x6	239	169	154	109	6.0	0.64	2.95	2.59	2.35				6.00
CC-S 10x6	264	169	154	109	6.0	0.68	3.38	3.03	2.75				6.00
CC-S 11x6	289	169	154	109	6.0	0.72	3.85	3.41	3.10				6.00
CC-S 12x6	315	169	154	109	6.0	0.78	4.30	3.63	3.30				6.00
CC-S 13x6	340	169	154	109	6.0	0.84	4.60	3.96	3.60				6.00
CC-S 14x6	358	169	154	109	6.0	0.90	5.05	4.35	3.95				6.00
CC-S 10x7	273	200	180	127	8.0	1.05	5.12	4.36	3.96				5.25
CC-S 11x7	299	200	180	127	8.0	1.10	5.60	4.80	4.40				5.25
CC-S 12x7	324	200	180	127	8.0	1.20	6.18	5.27	4.79				5.25

To customer specification
ตามแต่ลูกค้ากำหนด

TYPE CC-S



No.	A (mm)	B (mm)	C (mm)	D (mm)	T (mm)	kg	Capacity (Litres) ความจุ (ลิตร)			Holes ขนาดรู			Max. Pcs/Mtr
							Z2 (total)	Z3+10%	Z3 (water)	No.	E (Ø mm)	F (mm)	
CC-S 13x7	350	200	180	127	8.0	1.28	6.71	5.72	5.20	To customer specification ตามแต่ลูกค้ากำหนด		5.25	
CC-S 14x7	375	200	180	127	8.0	1.37	7.25	6.18	5.62		5.25		
CC-S 15x7	400	200	180	127	8.0	1.45	7.76	6.63	6.03		5.25		
CC-S 16x7	426	200	180	127	8.0	1.53	8.30	7.08	6.44		5.25		
CC-S 10x8	275	228	210	149	10.0	1.44	6.66	5.71	5.19		4.60		
CC-S 11x8	300	228	210	149	10.0	1.55	7.35	6.30	5.73		4.60		
CC-S 12x8	326	228	210	149	10.0	1.66	8.07	6.92	6.29		4.60		
CC-S 13x8	351	228	210	149	10.0	1.76	8.75	7.51	6.83		4.60		
CC-S 14x8	377	228	210	149	10.0	1.88	9.47	8.14	7.40		4.60		
CC-S 15x8	402	228	210	149	10.0	1.97	10.16	8.73	7.94		4.60		
CC-S 16x8	427	228	210	149	10.0	2.05	10.85	9.33	8.48		4.60		
CC-S 18x8	479	228	210	149	10.0	2.30	12.28	10.57	9.61		4.60		
CC-S 20x8	529	228	210	149	10.0	2.50	13.65	11.77	10.70		4.60		

STACKABLE DESIGN FOR REDUCED SHIPPING & STORAGE COSTS

ออกแบบมาสำหรับการวางเรียงซ้อนกัน
เพื่อลดต้นทุนการขนส่งและจัดเก็บ



TYPE J



www.go4b.com

FREE Engineering Design Service
www.go4B.com
ฟรี บริการออกแบบทางวิศวกรรม
www.go4B.com

American Grain

A big volume, CC-style steel bucket designed for use with free flowing materials. For use in medium and high speed elevators

- **High capacity:** Wingless design, improves fill and allows closer spacing on belt
- **Greater strength/longer life:** Solid seamless construction with rounded corners for rigidity. No welds or joints to open up
- **Fully interchangeable** with CC style buckets

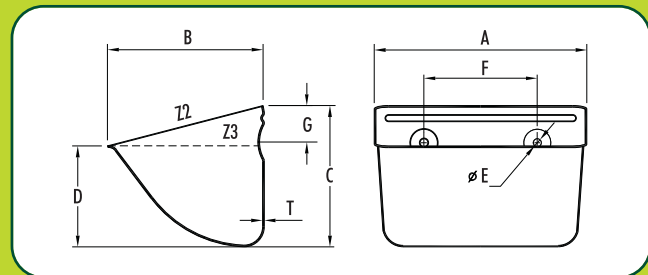
กะพ้อ รูปแบบ CC ความจุสูง ถูกออกแบบมาสำหรับการลำเลียงวัสดุที่มีการไหลอย่างอิสระที่ความเร็วปานกลางและความเร็วสูง

- **ประสิทธิภาพสูง:** ไร้ปีก, ปรับปรุงการบรรจุและมีช่องว่างบนสายพานที่แคบกว่า
- **แข็งแรงกว่า/อายุการใช้งานยาวนานกว่า:** มั่นใจได้ด้วยโครงสร้างที่ไร้รอยเชื่อมต่อโดยมีทำมุมเป็นวงโค้งเพื่อความแข็งแรง ไม่มีการเชื่อมหรือการต่อที่ทำให้เกิดรูเปิด
- **สามารถสับเปลี่ยนกับกะพ้อรูปแบบ CC** ได้อย่างพร้อมสรรพ

Pressed Seamless Steel /
Stainless Steel

เหล็ก / สแตนเลสสตีล
อัดขึ้นรูปไร้รอยต่อ

AGRICULTURAL / การเกษตร



No.	A (mm)	B (mm)	C (mm)	D (mm)	T (mm)	kg	Capacity (Litres) ความจุ (ลิตร)			Recessed Holes ขนาดรูยึด			Max. Pcs/Mtr
							Z2 (total)	Z3+10% (water)	Z3	No.	E (Ø mm)	F (mm)	
J64	161	110	100	71	1.2	0.45	1.00	0.85	0.77	To customer specification ตามแต่ลูกค้ากำหนด			8.75
J75	190	138	121	76	1.5	0.69	1.74	1.36	1.24				7.15
J85	213	141	121	83	1.5	0.82	2.10	1.78	1.62				7.15
J95	235	137	120	76	1.5	1.02	2.57	1.8	1.63				7.15
J96	235	160	150	92	2.0	1.46	3.26	2.48	2.25				6.00
J106	262	160	150	92	2.0	1.66	3.87	2.87	2.61				6.00
J116	287	163	154	95	2.0	1.85	4.08	3.24	2.95				6.00
J126	313	160	150	92	2.0	2.03	4.34	3.44	3.13				6.00
J117	290	191	171	107	2.0	2.10	5.74	4.40	4.00				5.25
J127	316	191	171	107	2.0	2.24	6.06	4.77	4.34				5.25
J147	367	191	171	107	2.0	2.49	7.34	5.46	4.96				5.25
J167	417	191	171	107	2.0	2.83	8.39	6.24	5.67				5.25
J148	362	210	203	121	2.0	2.89	9.00	7.00	6.36				4.60
J168	413	210	203	121	2.0	3.40	10.32	8.00	7.26				4.60



TYPE G

Columbus DIN 15232



www.go4b.com

FREE Engineering Design Service

Contact 4B

ฟรี บริการออกแบบทางวิศวกรรม
ติดต่อ 4B

Agricultural Pressed Steel Bucket.

- Supplied complete with standard recessed holes
- Ideal for free flowing materials on medium speed elevators

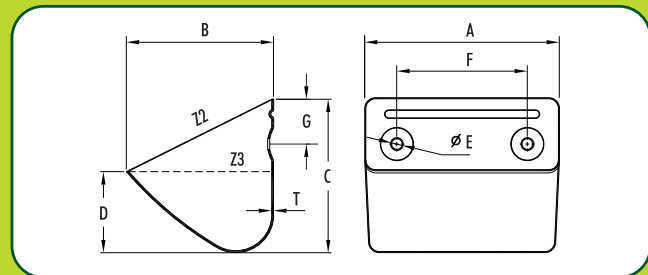
กะป้อเหล็กอัดสำหรับเกษตรกรรม

- พร้อมสรรพด้วยรูยึดขนาดมาตรฐาน
- เหมาะสำหรับการลำเลียงวัสดุที่ไหลอย่างอิสระที่ความเร็วปานกลาง

Pressed Steel / Stainless Steel

เหล็ก / สแตนเลสสตีลอัดขึ้นรูป

AGRICULTURAL / การเกษตร



No.	A* (mm)	B* (mm)	C* (mm)	D* (mm)	T (mm)	kg	Capacity (Litres) ความจุ (ลิตร)		Recessed Holes ขนาดรูยึด			
							Z2 (total)	Z3 (water)	No.	E (Ø mm)	F (mm)	G (mm)
STANDARD RANGE / ช่วงมาตรฐาน												
G80	80	75	80	40	1.0	0.13	0.25	0.16	2	8.0	43	19
G90	90	80	85	45	1.0	0.16	0.33	0.22	2	8.0	46	19
G100	100	90	91	48	1.0	0.18	0.42	0.27	2	8.0	58	23
G110	110	95	95	50	1.0	0.21	0.51	0.33	2	8.0	64	26
G120	120	100	105	55	1.0	0.25	0.70	0.41	2	8.0	67	29
G130	130	105	110	58	1.0	0.30	0.81	0.49	2	8.0	78	32
G140	140	115	117	63	1.0	0.33	1.05	0.62	2	8.0	86	35
G150	150	125	123	66	1.0	0.36	1.21	0.75	2	8.0	87	33
G160/1.5	160	125	126	70	1.5	0.57	1.31	0.89	2	9.5	101	36
G160/2.0	160	125	126	70	2.0	0.76	1.31	0.89	2	9.5	101	35
G180/1.5	180	130	130	76	1.5	0.67	1.62	1.04	2	9.5	110	39
G180/2.0	180	130	130	76	2.0	0.89	1.62	1.04	2	9.5	110	39
G200/1.5	200	140	145	88	1.5	0.84	2.25	1.50	2	9.5	131	45
G200/2.0	200	140	145	88	2.0	1.12	2.25	1.50	2	9.5	131	45
G225/1.5	225	145	153	90	1.5	1.01	2.81	1.80	3	9.5	70	40
G225/2.0	225	145	153	90	2.0	1.30	2.81	1.80	3	9.5	70	40
G250/1.5	250	150	158	92	1.5	1.13	3.15	2.07	3	9.5	77	45
G250/2.0	250	150	158	92	2.0	1.46	3.15	2.07	3	9.5	77	45
G300/1.5	300	155	160	95	1.5	1.35	4.20	2.75	3	9.5	104	48
G300/2.0	300	155	160	95	2.0	1.74	4.20	2.75	3	9.5	104	48
G350/1.5	350	180	190	100	1.5	1.86	6.37	4.03	4	11.0	90	54
G350/2.0	350	180	190	100	2.0	2.35	6.37	4.03	4	11.0	90	54
G400/2.0	400	200	212	112	2.0	3.00	8.17	5.32	4	11.0	100	80
G400/2.5	400	200	212	112	2.5	3.75	8.17	5.32	4	11.0	100	80
G500	500	224	236	125	3.0	6.00	14.50	9.50	5	14.0	100	90
SPECIAL RANGE / ช่วงพิเศษ												
GS350-230	359	232	236	108	2.5	3.85	9.97	5.22	4	12.0	80	90
GS350-240	359	244	236	125	2.5	3.91	10.25	6.80	4	12.0	80	90
GS500/I HDP	500	226	247	117	9.0	2.35	13.35	6.90				
GS500HDP	500	240	253	117	8.5	2.44	14.58	7.98				

* Note: Dimensions for G Type measured internally in accordance with DIN Norm.

* บันทึก: มิติของชนิด G ใช้วิธีการวัดขนาดภายในตามมาตรฐาน DIN



TYPE H

Continental DIN 15233



www.go4b.com

FREE Engineering Design Service
www.go4b.com
ฟรี บริการออกแบบทางวิศวกรรม
www.go4b.com

Industrial Pressed Steel Bucket

- Supplied complete with standard recessed holes
- Low front and open profile
- Ideal for handling difficult, sticky industrial materials

กะป้อเหล็กอัดสำหรับอุตสาหกรรม

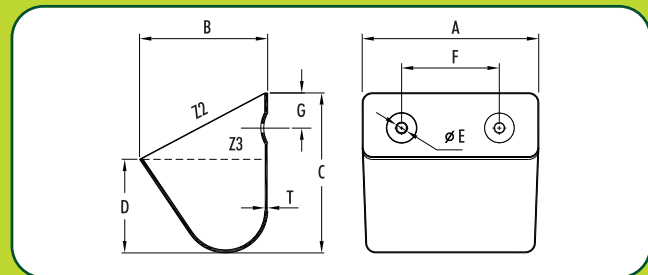
- พร้อมสรรพด้วยรูยึดขนาดมาตรฐาน
- ปากหน้ากะป้อต่ำเปิดกว้าง
- เหมาะสำหรับวัสดุที่ควบคุมยาก วัสดุอุตสาหกรรมที่มีความเหนียวและเกาะติด



Pressed Seamless Steel

เหล็กอัดขึ้นรูปไร้รอยต่อ

INDUSTRIAL / อุตสาหกรรม



No.	A* (mm)	B* (mm)	C* (mm)	D* (mm)	T (mm)	Capacity (Litres) ความจุ (ลิตร)			Recessed Holes ขนาดรูยึด			
						kg	Z2 (total)	Z3 (Water)	No.	E (Ø mm)	F (mm)	G (mm)
H160	162	140	160	63	2.0	0.98	1.80	0.80	2	9.5	80	56
H200	200	160	180	71	2.0	1.30	2.84	1.29	2	11.5	125	63
H250	253	182	200	80	2.0	1.71	4.45	2.06	3	11.5	80	71
H315/2.0	315	202	224	90	2.0	2.40	6.50	3.20	3	11.5	112	80
H315/3.0	315	202	224	90	3.0	3.60	6.50	3.20	3	11.5	112	80
H400/2.0**	407	240	275	113	2.0	4.00	13.40	6.50	4	11.5	100	90
H400/3.0**	407	240	275	113	3.0	6.00	13.40	6.50	4	11.5	100	90

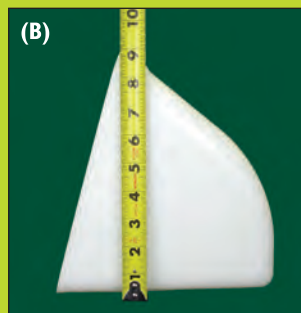
* Note: Dimensions for H Types measured internally in accordance with DIN Norm.
** Not to DIN Norm

* บันทึก: มิติของชนิด H ใช้วิธีการวัดขนาดภายใน ตามมาตรฐาน DIN
** ไม่ได้ตามมาตรฐาน DIN

How to measure a bucket / วิธีการวัดกะป้อ



With elevator bucket back laid flat, measure overall length (A).
วางแผ่นหลังของกะป้อในแนวราบและวัดความยาวรวม



With elevator bucket back laid flat, measure the horizontal projection of the elevator bucket (B).
วางแผ่นหลังของกะป้อในแนวราบและวัดระยะแกนนอนในแนวตรงของกะป้อ



With elevator bucket back laid flat, measure back height (C).
วางแผ่นหลังของกะป้อในแนวราบและวัดความสูงส่วนหลังของกะป้อ



TYPE A



www.go4b.com

FREE Engineering Design Service

Contact 4B

ฟรี บริการออกแบบทางวิศวกรรม
ติดต่อ 4B

Shallow Pattern

Pressed Seamless Steel Bucket

- For sticky materials at slow speeds
- For free flowing materials at higher speeds and closer spacing

รูปแบบก้นตื้น

กะพ้อเหล็กดัดขึ้นรูปไร้รอยต่อ

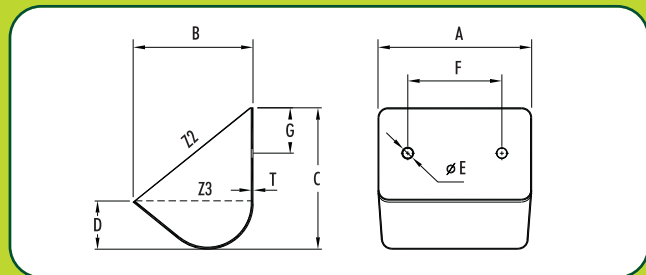
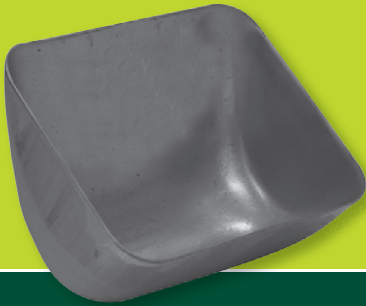
- สำหรับลำเลียงวัสดุเหนียวที่ความเร็วต่ำ
- สำหรับลำเลียงวัสดุที่ไหลอย่างอิสระที่ความเร็วสูง และมีช่องว่างที่แคบกว่า



Pressed Seamless Steel

เหล็กดัดขึ้นรูปไร้รอยต่อ

AGRICULTURAL / การเกษตร



No.	A (mm)	B (mm)	C (mm)	D (mm)	T (mm)	Capacity (Litres) ความจุ (ลิตร)			Bolt Holes รูปลงกเกลียว			
						kg	Z2 (total)	Z3 (water)	No.	E (Ø mm)	F (mm)	G (mm)
AIP	92	57	64	19	0.9	0.09	0.15	0.05	2	3.5	50	25
A12	127	83	95	32	1.5	0.31	0.49	0.20	To customer specification ตามแต่ลูกค้ากำหนด			
A26	127	108	124	38	1.2	0.32	0.84	0.29				
A29	152	108	124	38	1.2	0.39	0.96	0.34				
A32	178	108	124	38	1.5	0.57	1.20	0.44				
A59	229	121	143	48	3.0	1.70	1.88	0.75				
A69	254	149	187	67	3.0	2.31	3.65	1.47				
A72	305	168	229	86	3.0	3.27	3.24	2.50				



(D) With the elevator bucket back held vertical, measure height to front lip (D).
วางแผ่นหลังของกะพ้อในแนวตั้งและวัดความสูงถึงปากกะพ้อ



(E) Using a micrometer, measure the thickness of the steel bucket. Use a micrometer or ruler for plastic buckets.
วัดความหนาของกะพ้อเหล็กด้วยไมโครมิเตอร์และวัดความหนาของกะพ้อพลาสติกด้วยไมโครมิเตอร์หรือไม้บรรทัด

Looking for a replacement elevator bucket?

Send us the bucket measurements and ideally a picture – and we'll find the matching bucket for you.

กำลังมองหา กะพ้อลำเลียงตัวใหม่ อยู่หรือเปล่า?

เพียงส่งขนาดและรูปภาพกะพ้อที่คุณต้องการมาที่เรา แล้วเราจะจัดหากะพ้อที่ตรงกับความต้องการให้กับคุณ

TYPE B



www.go4b.com

FREE Engineering Design Service
www.go4b.com
ฟรี บริการออกแบบทางวิศวกรรม
www.go4b.com

Medium Pattern

Pressed Seamless Steel / Stainless Steel / HDP

- Good versatile medium capacity bucket
- For sticky materials at slow speeds
- For free flowing materials at higher speeds and closer spacing

รูปแบบพอเหมาะ

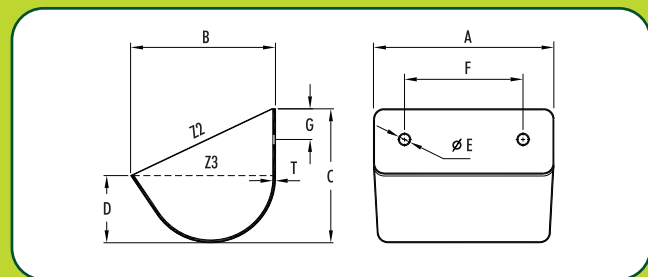
เหล็ก/สแตนเลสสตีล/HDP อัดขึ้นรูปแบบไร้รอยต่อ

- กะพ้อประสิทธิภาพระดับกลางๆ ที่มีความทนกระด้างดีเยี่ยม
- สำหรับลำเลียงวัสดุเหนียวที่ความเร็วต่ำ
- สำหรับลำเลียงวัสดุที่ไหลอย่างอิสระที่ความเร็วสูง และมีช่องว่างที่แคบกว่า

Pressed Steel / Stainless Steel / HDP

เหล็ก / สแตนเลสสตีล / HDP อัดขึ้นรูปแบบไร้รอยต่อ

AGRICULTURAL & INDUSTRIAL / การเกษตรและอุตสาหกรรม

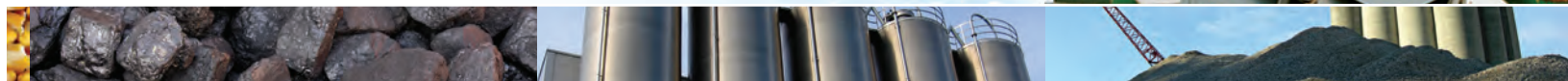


No.	A (mm)	B (mm)	C (mm)	D (mm)	T (mm)	Capacity (Litres) ความจุ (ลิตร)			Bolt Holes รูปลงกเกลียว				
						kg	Z2 (total)	Z3 (water)	No.	E (Ø mm)	F (mm)	G (mm)	
B10	64	51	57	32	1.2	00.8	0.10	0.06	To customer specification ตามแต่ลูกค้ากำหนด				
B17	76	70	67	35	0.9	0.10	0.18	0.10					
B21	95	70	67	35	1.2	0.14	0.22	0.13					
B345	76	83	76	35	1.2	0.14	0.24	0.13					
B38	102	86	83	35	1.2	0.18	0.38	0.20					
B44	127	86	83	35	1.2	0.23	0.46	0.23					
B59	114	89	89	38	1.2	0.23	0.46	0.23					
B63	127	89	89	38	1.2	0.27	0.55	0.30					
B66	140	89	89	38	1.2	0.29	0.62	0.32					
B70	152	89	89	38	1.2	0.32	0.64	0.34					
B114 P+R	152	95	98	38	1.5	0.41	0.75	0.42	2	8.7	83	25	
B114	152	95	98	38	1.5	0.41	0.75	0.42	To customer specification ตามแต่ลูกค้ากำหนด				
B117	152	95	98	38	3.0	0.79	0.75	0.42					
B132	203	95	98	38	3.0	0.98	1.06	0.55					
B134 HDP	220	106	104	50	4.0	0.18	1.15	0.62	2	8.7	127	36	
B134 P+R	216	95	98	38	1.5	0.57	1.15	0.57	2	8.7	127	25	
B135	229	95	98	38	1.5	0.59	1.25	0.60	-	-	-	-	
B135 P+R	229	95	98	38	1.5	0.59	1.25	0.60	2	8.7	127	25	
B147	152	117	108	54	1.5	0.52	1.10	0.59	To customer specification ตามแต่ลูกค้ากำหนด				
B149	152	117	108	54	3.0	0.98	1.10	0.59					
B151	178	117	108	54	1.5	0.54	1.15	0.65					
B153	178	117	108	54	3.0	1.02	1.15	0.65					
B155	203	117	108	54	1.5	0.64	1.40	0.83					
B157	203	117	108	54	3.0	1.20	1.40	0.83					
B166	127	121	114	54	1.2	0.36	0.95	0.50					
B167	127	121	114	54	1.5	0.43	0.95	0.50					
B167 P+R	127	121	114	54	1.5	0.43	0.95	0.50		2	8.7	70	32
B175	152	121	114	54	1.5	0.54	1.10	0.64					
B188	191	121	114	54	2.0	0.77	1.40	0.83	To customer specification ตามแต่ลูกค้ากำหนด				
B198	229	121	114	54	1.2	0.57	1.75	1.00					
B200	229	121	114	54	2.0	0.88	1.75	1.00					
B201	229	121	114	54	3.0	1.29	1.75	1.00					
B205	254	120	114	55	1.5	0.82	1.9	1.1					

HDP - High Density polyethylene with standard recessed holes.
P + R - With standard recessed holes.

HDP - โพลีเอทิลีนชนิดความหนาแน่นสูงพร้อมกับรูยึดมาตรฐาน
P+R - พร้อมกับรูยึดมาตรฐาน

TYPE B



No.	A (mm)	B (mm)	C (mm)	D (mm)	T (mm)	Capacity (Litres) ความจุ (ลิตร)			Bolt Holes รูปลสลกเกลียว				
						kg	Z2 (total)	Z3 (water)	No.	E (Ø mm)	F (mm)	G (mm)	
B211	178	130	114	54	1.5	0.59	1.45	0.80	To customer specification ตามแต่ลูกค้ากำหนด				
B219	203	130	114	54	1.5	0.64	1.65	0.92					
B221	203	130	114	54	3.0	1.29	1.65	0.92					
B234	241	130	114	54	3.0	1.56	2.00	1.15					
B237	254	130	114	54	2.0	1.09	2.10	1.25					
B238	254	130	114	54	3.0	1.54	2.10	1.25					
B242	279	130	114	54	3.0	1.72	2.35	1.35					
B258	203	133	127	54	1.5	0.79	1.85	0.90					
B263	229	133	127	54	1.5	0.86	2.00	1.00					
B266	229	133	127	54	3.0	1.56	2.00	1.00					
B269	254	133	127	54	2.0	1.13	2.25	1.15					
B278	305	133	127	54	1.5	1.00	2.80	1.35					
B281	305	133	127	54	3.0	2.00	2.80	1.35					
B283*	333	140	140	60	1.5	1.18	3.75	2.00					
B297	203	152	149	57	3.0	1.63	2.25	1.00					
B301	254	152	149	57	3.0	2.00	2.75	1.40					
B303	305	152	149	57	1.5	1.18	3.50	1.75					
B304 HDP	298	145	149	48	6.5	0.47	3.00	1.18					
B304 P+R	305	152	149	57	2.0	1.56	3.50	1.75		4	8.7	51-102-51	44
B305	305	152	149	57	3.0	2.31	3.5	1.75		-	-	-	-
B307	381	152	152	67	2.0	1.93	4.85	2.50	-	-	-	-	
B307 P+R	381	152	152	67	2.0	1.93	4.85	2.50	4	8.7	76-127-76	-	
B364	254	152	178	83	2.0	1.54	3.60	2.00	-	-	-	-	
B365	254	152	178	83	3.0	2.27	3.60	2.00					
B323	305	178	181	79	3.0	2.83	5.50	2.75	To customer specification ตามแต่ลูกค้ากำหนด				
B328	356	178	181	79	3.0	3.52	6.52	3.25					
B335	305	178	206	79	3.0	3.02	5.75	2.50					
B339	381	210	184	86	3.0	4.08	8.00	4.25					
B340	457	235	210	102	3.0	5.08	13.00	7.00					
B341	457	235	210	102	4.7	6.26	13.00	7.00					

* Non stock item - Only made to order.
HDP - High density polyethylene with standard recessed holes.
P + R - With standard recessed holes.

* ไม่มีจัดเก็บในคลังสินค้า - ผลิตตามการสั่งซื้อเท่านั้น
HDP - โพลีเอทิลีนชนิดความหนาแน่นสูงพร้อมกับรูยึดมาตรฐาน
P+R - พร้อมกับรูยึดมาตรฐาน

TYPE C



www.go4b.com

FREE Engineering Design Service

Contact 4B

ฟรี บริการออกแบบทางวิศวกรรม
ติดต่อ 4B

Medium Deep Pattern

รูปแบบความลึกพอเหมาะ

Pressed Seamless Steel

เหล็กอัดขึ้นรูปไร้รอยต่อ

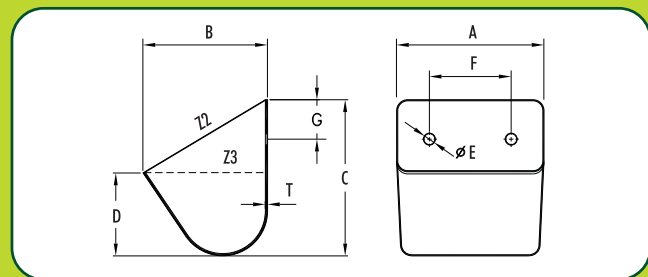
- For free flowing materials
- For other materials at slower speeds

- สำหรับวัสดุที่ไหลได้อย่างอิสระ
- สำหรับวัสดุอื่นๆ ที่อัตราเร็วในการลำเลียงต่ำ

Pressed Seamless Steel

เหล็กอัดขึ้นรูปไร้รอยต่อ

AGRICULTURAL & INDUSTRIAL / การเกษตรและอุตสาหกรรม



No.	A (mm)	B (mm)	C (mm)	D (mm)	T (mm)	Capacity (Litres) ความจุ (ลิตร)			Bolt Holes รูปลงเกลียว				
						kg	Z2 (total)	Z3 (water)	No.	E (Ø mm)	F (mm)	G (mm)	
C240	89	79	92	51	1.2	0.18	0.35	0.21	To customer specification ตามแต่ลูกค้ากำหนด	2	7.0	54	38
C12	102	79	92	51	1.2	0.20	0.40	0.24					
C14	102	79	92	51	2.0	0.36	0.40	0.24					
C16	127	79	92	51	1.2	0.25	0.49	0.30					
C19	127	79	92	51	3.0	0.50	0.49	0.30					
C22	152	79	92	51	1.5	0.36	0.59	0.36					
C22P	152	79	92	51	1.5	0.36	0.59	0.36	To customer specification ตามแต่ลูกค้ากำหนด				
C27	102	89	108	57	2.0	0.39	0.52	0.32					
C30	127	89	108	57	1.2	0.29	0.66	0.40					
C33	127	89	108	57	3.0	0.68	0.66	0.40					
C37	152	89	108	57	2.0	0.53	0.78	0.50					
C38	152	89	108	57	3.0	0.79	0.78	0.50					
C42	178	89	108	57	2.0	0.68	0.96	0.60					
C193	140	95	111	57	1.2	0.32	0.79	0.46					
C98	127	102	127	67	1.2	0.34	0.89	0.55					
C104	152	102	127	67	1.5	1.02	1.10	0.66					
C116	203	102	127	67	3.0	1.25	1.50	0.92					
C119	229	102	127	67	1.5	0.79	1.80	1.10					

TYPE C



No.	A (mm)	B (mm)	C (mm)	D (mm)	T (mm)	Capacity (Litres) ความจุ (ลิตร)			Bolt Holes รูปลักเกลียว			
						kg	Z2 (total)	Z3 (water)	No.	E (Ø mm)	F (mm)	G (mm)
C123	127	114	143	76	1.2	0.43	1.15	0.70				
C129	152	114	143	76	1.5	0.61	1.35	0.85				
C131	152	114	143	76	3.0	1.16	1.35	0.85				
C135	178	114	143	76	1.5	0.68	1.60	1.00				
C138	178	114	143	76	3.0	1.34	1.60	1.00				
C141	203	114	143	76	1.5	0.73	1.81	1.06				
C144	203	114	143	76	3.0	1.45	1.81	1.06				
C147	229	114	143	76	1.5	0.84	2.10	1.30				
C150	229	114	143	76	3.0	1.63	2.10	1.30				
C154	254	114	143	76	1.5	0.93	2.30	1.40				
C156	254	114	143	76	3.0	1.81	2.30	1.40				
C159	152	140	159	95	2.0	1.07	1.80	1.20				
C162	178	140	159	95	1.5	0.84	2.15	1.40				
C166	203	140	159	95	1.5	0.95	2.45	1.65				
C168	203	140	159	95	3.0	1.72	2.45	1.65				
C170	229	140	159	95	1.5	1.07	2.85	1.85				
C171	229	140	159	95	2.0	1.36	2.85	1.85				
C172	229	140	159	95	3.0	1.97	2.85	1.85				
C175	254	140	159	95	2.0	1.43	3.10	2.00				
C176	254	140	159	95	3.0	2.04	3.10	2.00				
C179	279	140	159	95	1.5	1.20	3.55	2.35				
C181	279	140	159	95	3.0	1.86	3.55	2.35				
C184	305	140	159	95	2.0	1.77	4.05	2.70				
C185	305	140	159	95	3.0	2.54	4.05	2.70				
C231	356	181	181	117	3.0	3.61	6.55	4.70				

To customer
specification
ตามแต่ลูกค้ากำหนด

TYPE D



www.go4b.com

FREE Engineering Design Service
www.go4B.com
ฟรี บริการออกแบบทางวิศวกรรม
www.go4B.com

Deep Pattern

Pressed Seamless Steel Bucket

- For free flowing materials
- For materials elevated at slower speeds with gravity discharge
- Mainly for heavy duty applications

รูปแบบลึก

กะพ้อเหล็กอัดขึ้นรูปไร้รอยต่อ

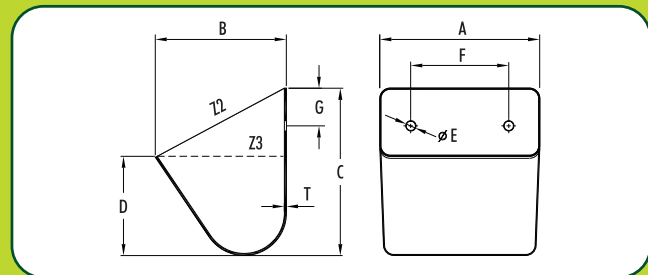
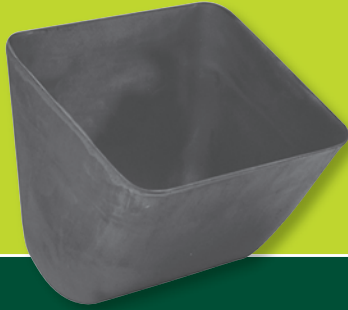
- สำหรับวัสดุที่ไหลได้อย่างอิสระ
- สำหรับการลำเลียงวัสดุที่ความเร็วต่ำและปล่อยด้วยแรงโน้มถ่วง
- สำหรับการใช้งานที่ต้องการความแข็งแรงทนทานเป็นหลัก



Pressed Seamless Steel

เหล็กอัดขึ้นรูปไร้รอยต่อ

INDUSTRIAL / อุตสาหกรรม



No.	A (mm)	B (mm)	C (mm)	D (mm)	T (mm)	Capacity (Litres) ความจุ (ลิตร)			Bolt Holes รูปลักเกลียว			
						kg	Z2 (total)	Z3 (water)	No.	E (Ø mm)	F (mm)	G (mm)
D8	152	102	130	79	2.0	0.68	1.15	0.75	To customer specification ตามแต่ลูกค้ากำหนด			
D21	203	127	146	86	3.0	1.50	2.10	1.35				
D55	229	152	200	111	3.0	2.59	3.95	2.40				
D58	254	152	200	111	2.0	1.84	4.40	2.65				
D61	254	152	200	111	3.0	2.59	4.40	2.65				
D64	279	152	200	111	3.0	2.77	4.85	3.00				
D66	305	152	200	111	1.5	1.54	5.20	3.20				
D69	305	152	200	111	3.0	3.02	5.20	3.20				
D96	356	184	229	108	3.0	3.99	7.80	4.35				
D106	381	184	229	108	3.0	4.26	8.50	4.60				
D108	381	184	229	108	4.7	6.71	8.5	4.60				
D120	457	191	254	133	4.7	9.00	12.20	7.65				
D160	406	197	244	140	3.0	5.17	10.75	7.20				
D180	406	197	244	140	4.7	7.89	10.75	7.20				
D123	508	203	273	149	4.7	10.54	15.25	9.25				
D131	619	210	298	127	3.0	7.80	20.00	9.50				
D132	619	210	298	127	4.7	12.61	20.00	9.50				
D181	381	222	254	140	4.7	7.94	12.15	7.35				

TYPE F



www.go4b.com

Angle Back Pattern

Pressed Seamless Steel Bucket

- For free flowing materials only
- For liquid materials elevated at slower speeds with gravity discharge

รูปหักมุมด้านหลัง

กะพ้อเหล็กถัดขึ้นรูปไร้รอยต่อ

- สำหรับวัสดุที่ไหลได้อย่างอิสระ
- สำหรับลำเลียงวัสดุที่เป็นของเหลวที่ความเร็วต่ำและใช้วิธีการปล่อยด้วยแรงโน้มถ่วง

FREE Engineering Design Service

Contact 4B

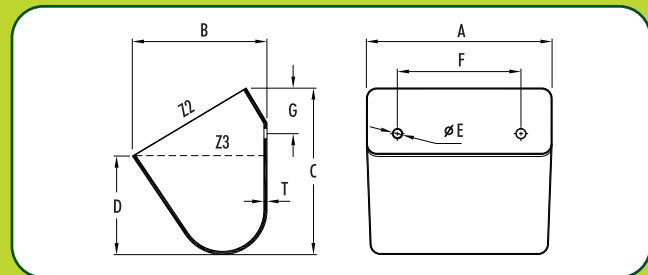
ฟรี บริการออกแบบทางวิศวกรรม
ติดต่อ 4B



Pressed Seamless Steel

เหล็กถัดขึ้นรูปไร้รอยต่อ

INDUSTRIAL / อุตสาหกรรม



No.	A (mm)	B (mm)	C (mm)	D (mm)	T (mm)	Capacity (Litres) ความจุ (ลิตร)			Bolt Holes รูปลงกเกลียว			
						kg	Z2 (total)	Z3 (water)	No.	E (Ø mm)	F (mm)	G (mm)
F3	152	114	146	79	1.5	0.64	1.40	0.86	To customer specification ตามแต่ลูกค้ากำหนด	E	F	G
F9	203	130	171	95	3.0	1.86	2.40	1.50				
F12	229	133	181	98	2.0	1.38	3.15	1.90				
F15	254	152	203	114	3.0	2.63	4.80	2.60				
F34*	305	171	229	127	3.0	3.47	6.40	4.00				
F33	356	171	229	127	3.0	4.17	8.00	5.10				
F19	381	171	229	127	3.0	4.67	8.50	5.30				

* Non stock item - Only made to order

* ไม่มีจัดเก็บในคลังสินค้า-ผลิตตามการสั่งซื้อเท่านั้น



ATLAS



www.go4b.com

FREE Engineering Design Service
www.go4B.com
 ฟรี บริการออกแบบทางวิศวกรรม
www.go4B.com

Atlas AA

Heavy Duty Toughened Nylon Buckets, "AA" Style and "Continuous" Style Heavy Duty Injection Moulded Nylon.

- **Solid construction:** manufactured from DuPont 'Zytel' ST super-tough nylon, urethane or high density polyethylene.
- **Solid through and through:** no occlusions within the structure (injection moulded to achieve uniformly high physical properties)
- **Corrosion and abrasion resistant**
- For use in **applications between -50°C and 150°C**
- For applications in: sand, aggregate, cement, coal, sugar, fertilizer, salt, glass
- Also available in food grade HDP or Nylon to meet USDA/FDA standards

กะป๋อทำจากไนลอนที่เหนียวแข็งแรงทนทาน ด้วยไนลอนรูปแบบ "AA" และรูปแบบ "Continuous" ที่ขึ้นรูปจากแม่แบบที่มีความทนทาน

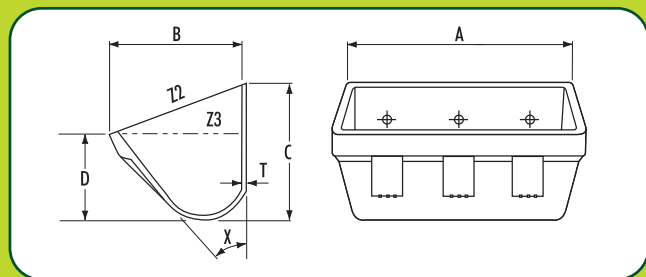
- **มั่นใจได้ในโครงสร้าง:** ทำจากไนลอนยูรีเทนชนิดแข็งแรงพิเศษ ST ยูรีเทน หรือโพลีเอทิลีนชนิดความหนาแน่นสูงจาก คูปอง Zytel
- **มีความแข็งแรงเป็นเนื้อเดียวกันโดยตลอด:** ไม่มีการอุดตันในโครงสร้าง (แม่แบบฉีดขึ้นรูปมีความสม่ำเสมอด้านคุณสมบัติทางกายภาพ)
- **ทนต่อการกัดกร่อนและการขีดถู**
- **สำหรับการใช้งานที่อุณหภูมิระหว่าง -50 และ 150 องศาเซลเซียส**
- **สำหรับการใช้งานกับวัสดุ:** ทราย ส่วนผสมคอนกรีต ซีเมนต์ ถ่านหิน น้ำตาล ปุ๋ย เกลือ แก้ว
- **สามารถใช้ได้กับ HDP หรือ ไนลอน เกรดอาหาร** เพื่อตอบรับมาตรฐาน USDA/FDA



Nylon 'Zytel'

Nylon 'Zytel'

INDUSTRIAL/STICKY/อุตสาหกรรม/วัสดุเหนียว



No.	Nominal Size ขนาดที่กำหนด (mm)	A (mm)	B (mm)	C (mm)	D (mm)	T (mm)	X°	Capacity (Litres) ความจุ (ลิตร)		
								kg	Z2 (total)	Z3 (water)
AA43TN	110 x 80	103	78	78	51	5.5	37	0.09	0.27	0.21
AA54TN	130 x 100	134	105	105	74	7	37	0.23	0.74	0.57
AA64TN	150 x 100	160	105	105	74	7	37	0.27	0.89	0.68
AA74TN	180 x 100	184	105	105	74	7	37	0.30	1.07	0.84
AA75TN	180 x 130	180	130	134	93	8	37	0.44	1.55	1.26
AA85TN	200 x 130	206	130	134	93	8	37	0.50	1.83	1.47
AA95TN	230 x 130	232	130	134	93	8	37	0.54	2.00	1.66
AA96TN	230 x 150	238	156	156	108	8.5	37	0.67	2.80	2.17
AA106TN	250 x 150	264	156	156	108	8.5	37	0.73	3.14	2.43
AA116TN	280 x 150	290	156	156	108	8.5	37	0.77	3.43	2.68
AA126TN	300 x 150	320	165	160	108	8.5	38	0.95	4.10	3.08
AA127TN/S	300 x 180	305	178	178	98	7	37	0.92	4.10	2.95
AA127TN	300 x 180	314	180	180	125	9	37	1.13	5.25	4.00
AA147TN	350 x 180	365	180	180	125	9	37	1.25	6.30	4.89
AA148TN	350 x 200	365	206	206	142	11	37	1.94	7.60	5.76
AA168TN	400 x 200	416	206	206	142	12.5	37	2.10	8.85	6.66
AA188TN	450 x 200	460	206	206	142	12.5	37	2.38	10.15	7.66
AA1810TN	450 x 250	460	258	258	168	12.5	37	3.60	14.80	11.00

Mounting holes and venting to customer specification.

สามารถเจาะรูยึดและระบายได้ตามความต้องการของลูกค้า



Atlas MF

Industrial Duty Toughened Nylon Buckets.
"Continuous" Style Heavy Duty Injection Moulded Nylon.

- **Solid construction:** manufactured from DuPont 'Zytel' ST super-tough nylon urethane or high density polyethylene.
- **Solid through and through:** no occlusions within the structure
- **Medium front** for use in continuous discharge elevators
- **Corrosion and abrasion resistant**
- For use in applications up to 150°C

กะป้ออุตสาหกรรมขึ้นรูปจากวัสดุไนลอนเนื้อแข็งสำหรับการทำงาน "แบบต่อเนื่อง"

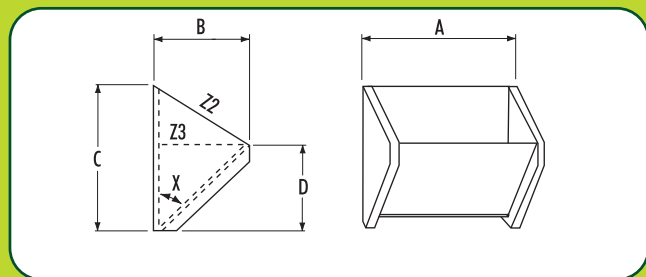
- **มันใจได้ในโครงสร้าง:** ทำจากไนลอนยูรีเทนชนิดแข็งแรงพิเศษ ST หรือโพลีเอทิลีนชนิดความหนาแน่นสูงจาก คุป็อง Zytel
- **มีความแข็งแรงเป็นเนื้อเดียวกันโดยตลอด:** ไม่มีการอุดตันในโครงสร้าง
- **ฝ่าหน้าขนาดพอเหมาะ** รองรับกรลำเลียงวัสดุออกอย่างต่อเนื่อง
- **ทนต่อการกัดกร่อนและการขีดถู**
- **สำหรับการใช้งานที่มีอุณหภูมิสูงถึง 150 องศาเซลเซียส**



Nylon 'Zytel'

Nylon 'Zytel'

INDUSTRIAL / อุตสาหกรรม



No.	Nominal Size ขนาดกำหนด (mm)	A (mm)	B (mm)	C (mm)	D (mm)	T (mm)	X°	Capacity (Litres) ความจุ (ลิตร)		
								kg	Z2 (total)	Z3 (water)
MF85	200 x 130	210	140	190	118	8	50	0.88	2.04	1.22
MF105	250 x 130	260	140	190	118	8	50	1.07	2.50	1.55
MF128	300 x 200	310	216	300	175	8	50	2.17	8.01	4.77
MF148	350 x 200	362	216	300	175	8	50	2.36	9.01	5.51
MF168	400 x 200	413	216	300	175	8	50	2.61	10.55	6.42
MF188	450 x 200	463	216	300	175	8	50	2.85	12.10	7.24

Mounting holes and venting to customer specification.

สามารถเจาะรูยึดและระบายได้ตามความต้องการของลูกค้า



ATLAS



www.go4b.com

FREE Engineering Design Service

Contact 4B

ฟรี บริการออกแบบทางวิศวกรรม
ติดต่อ 4B

Atlas AD

DIN 15234 'Nyrim' Super Tough Industrial Duty Elevator Bucket High capacity.

- **Solid construction:** manufactured from 'Nyrim', a high-grade nylon/rubber reaction moulding.
- **Maximum impact, corrosion and abrasion resistant**
- **Long bucket life**
- **Suitable for use with elevator belting and chain:** The reduced weight of the bucket enables extended chain life.
- **Ideal for industrial applications,** such as aggregates, cement, gypsum, coal, sand, etc

กะพ้อลำเลียงอุตสาหกรรมที่มีความแข็งแรงพิเศษทำจาก Nyrim มาตรฐาน DIN 15234

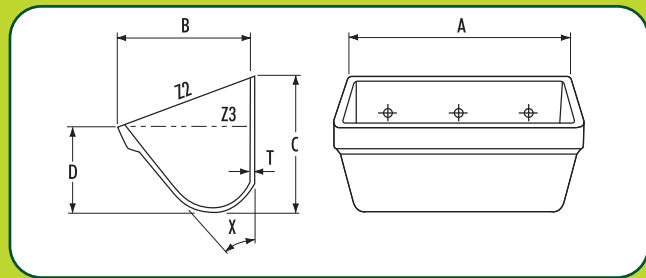
- **โครงสร้างแข็งแรงมั่นใจได้:** ทำจาก Nyrim ซึ่งได้จากปฏิกิริยาการขึ้นรูปของโพลียเอทิลีนคุณภาพสูง
- **ทนต่อการกระแทก การกัดกร่อน และการขีดถูได้สูง**
- **กะพ้อมีอายุการใช้งานที่ยาวนาน**
- **เหมาะสำหรับการใช้งานกับสายพานและโซ่ลำเลียง:** ด้วยน้ำหนักของกะพ้อที่เบากว่าช่วยยืดอายุการใช้งานของโซ่ลำเลียง
- **เหมาะสมอย่างยิ่งกับการใช้งานในอุตสาหกรรม** เช่น การลำเลียงส่วนผสมคอนกรีต ซีเมนต์ ยิปซั่ม ถ่านหิน ทราย เป็นต้น



DIN 15234 in 'Nyrim'

DIN 15234 in 'Nyrim'

INDUSTRIAL/STICKY/อุตสาหกรรม/วัสดุเหนียว



No.	Nominal Size ขนาดที่กำหนด (mm)	A (mm)	B (mm)	C (mm)	D (mm)	T (mm)	X°	Capacity (Litres) ความจุ (ลิตร)		
								kg	Z2 (total)	Z3 (water)
AD300	300 x 200	361	202	215	111	14	43	1.70	6.75	4.135
AD400	400 x 224	424	247	286	156	11	39	2.75	14.33	9.00
AD500	500 x 250	524	274	321	174	12	39	3.80	23.20	15.00
AD630	630 x 280	654	306	363	196	12	39	6.80	36.00	23.40

Bolt Holes drilled to customer specification.

สามารถเจาะรูปลอกได้ตามที่ลูกค้ากำหนด



ATLAS



www.go4b.com

FREE Engineering Design Service
www.go4B.com
 ฟรี บริการออกแบบทางวิศวกรรม
www.go4B.com

Atlas AM



Heavy Duty Nyrin Buckets.

- **Antistatic material** with excellent surface resistivity dissipating properties, ideal for ATEX applications
- **Non-stick properties** are enhanced by smooth surface finish and open bucket design
- **Ultra heavy duty design and construction:** material up to 6 times stronger than other industrial plastic buckets
- **Versatile bucket:** suitable for heavy industrial, grain and sticky material applications

กะป้อแข็งแรง ทนทาน ทำจากวัสดุไนริม

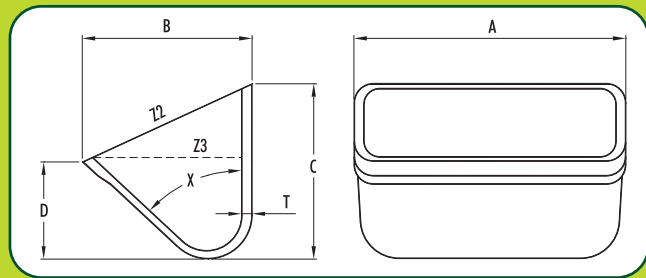
- **ทำจากวัสดุป้องกันไฟฟ้าสถิตย์** ด้วยคุณสมบัติการแพร่กระจายความต้านทานไปทั่วพื้นผิวได้อย่างยอดเยี่ยม เหมาะสมอย่างยิ่งกับการใช้งานตามมาตรฐาน ATEX
- **มีคุณสมบัติที่ไม่เกาะติด** ด้วยการปรับปรุงการเคลือบพื้นผิวให้เรียบลื่นและการออกแบบกะป้อให้มีปากเปิดที่กว้าง
- **โครงสร้างและการออกแบบเพื่อความแข็งแรงทนทาน** ที่เหนือกว่า: ทำจากวัสดุที่มีความแข็งแรงสูงสุดถึง 6 เท่า เมื่อเทียบกับกะป้อพลาสติกชนิดอื่น
- **กะป้ออเนกประสงค์:** เหมาะสำหรับอุตสาหกรรมหนัก ธัญพืชและวัสดุเหนียวเหนียว



Nyrin

ไนริม

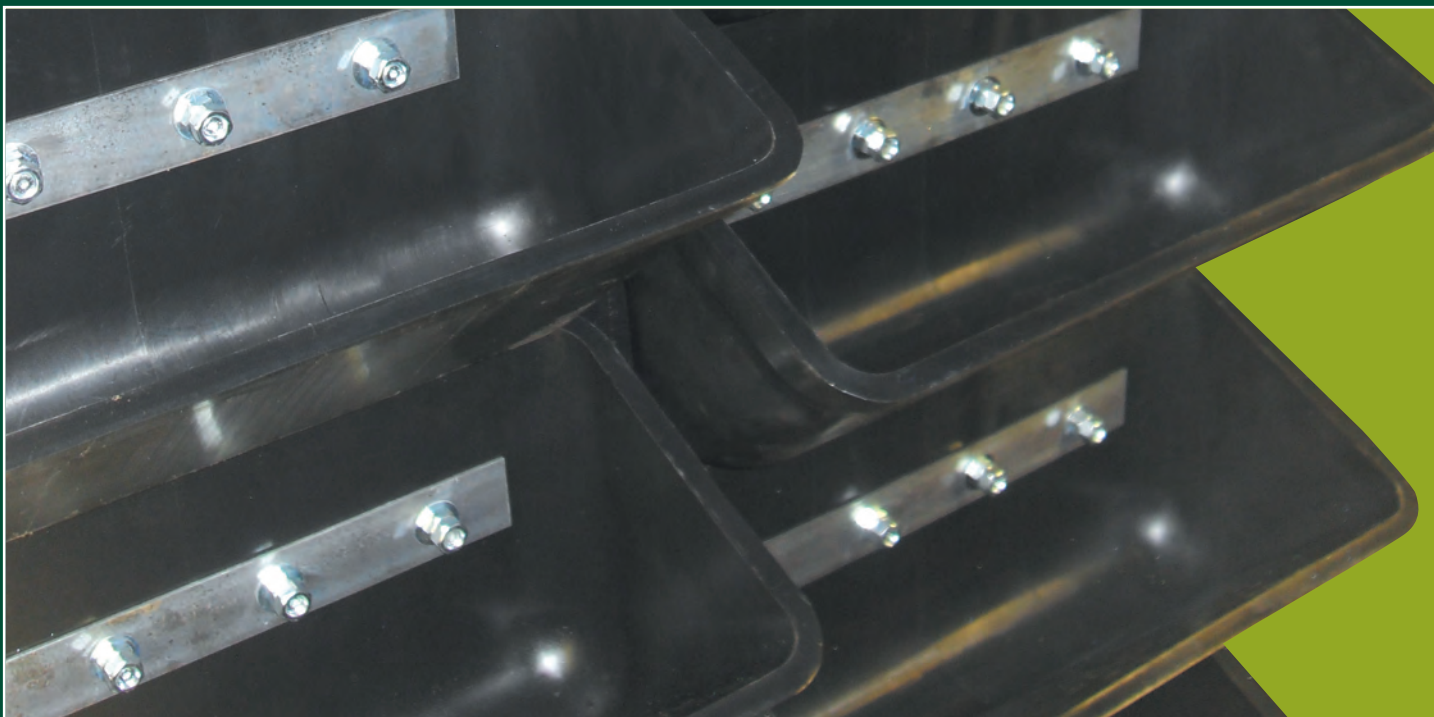
AGRICULTURAL & INDUSTRIAL/การเกษตรและอุตสาหกรรม



No.	A (mm)	B (mm)	C (mm)	D (mm)	T (mm)	X°	Capacity (Litres) ความจุ (ลิตร)		
							kg	Z2 (total)	Z3 (water)
AM320	325	262	270	155	17	47	2.9	9.4	6.4
AM420	425	262	270	155	17	47	3.5	13.9	9.6
AM520	525	262	270	155	17	47	4.2	16.6	11.5
AM620	625	262	270	155	17	47	4.9	20.0	13.8

Bolt holes drilled to customer specification.

สามารถเจาะรูปลักได้ตามที่ลูกค้ากำหนด





POLYPENCO



www.go4b.com

Polypenco 'Nylatron' cast nylon buckets are designed for tough long-life solutions for industrial applications. Polypenco buckets can be used in new installations or in retro-fit situations and are available in 2 styles/ranges: NBA - for use in relatively narrow elevator legs DIN - for elevators designed around DIN NORM 15234

- **Heavy-duty construction** with thick bucket walls.
- **Impact, corrosion and abrasion resistant** for a long working life
- **Non-stick quality** reducing product build-up and reserving maximum elevator capacity
- **Suitable for both chain and bucket or belt and bucket applications**
- **Temperature resistant:** handles products up to max. 110°C

กะพ้อ Polypenco "ไนลาตรอน" ทำจากไนลอนหล่อขึ้นรูปซึ่งถูกออกแบบมาเพื่อความทนทานและการใช้งานที่ยาวนาน อีกทั้งยังสามารถใช้ได้กับการติดตั้งระบบใหม่หรือเพื่อการดัดแปลงระบบเดิมก็ได้โดยมีให้เลือก 2 รูปแบบ/ประเภท ได้แก่: NBA-ใช้กับระบบลำเลียงที่มีขาตั้งค้อนข้างแคบและ DIN-สำหรับเครื่องลำเลียงที่ถูกออกแบบมาเทียบเคียงกับมาตรฐาน DIN ROM 15234

- โครงสร้างแข็งแรงทนทานด้วยกะพ้อที่มีผนังหนา
- ทนต่อการกระแทก การกัดกร่อนและการขัดถูเพื่ออายุการใช้งานที่ยาวนานขึ้น
- ด้วยคุณภาพที่ไม่มีการเกาะติด ช่วยลดการเกาะตัวกันของผลิตภัณฑ์และรักษาไว้ซึ่งประสิทธิภาพในการทำงานที่สูงสุด
- เหมาะกับทั้งการทำงานกับสายพานและโซ่
- ทนต่ออุณหภูมิสูง: รองรับผลิตภัณฑ์ที่มีอุณหภูมิสูงสุด 110 องศาเซลเซียส

FREE Engineering Design Service Contact 4B
ฟรี บริการออกแบบทางวิศวกรรม ติดต่อ 4B



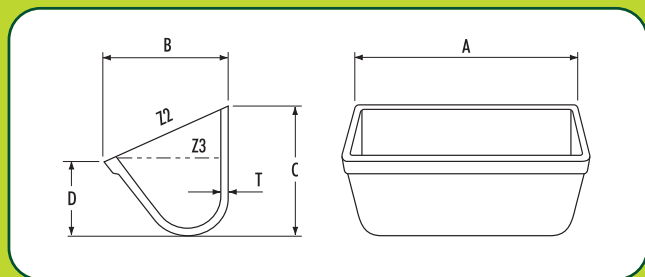
NBA & DIN 15234

Impact-wear-corrosion resistant cast Nylatron

NBA & DIN 15234

วัสดุไนลาตรอนหล่อขึ้นรูปทนต่อการกระแทก-การสึกหรอ-การกัดกร่อน

INDUSTRIAL/STICKY/อุตสาหกรรม/วัสดุเหนียว



No.	A (mm)	B (mm)	C (mm)	D (mm)	T (mm)	Kg	Capacity (Litres) ความจุ (ลิตร)	
							Z2	Z3
NBA 8	206	111	127	73	8	0.59	1.20	0.98
NBA 10	254	123	141	82	8	0.79	1.85	1.44
NBA 12	318	167	164	93	8	1.13	4.50	2.70
NBA 14	362	179	190	109	8	1.53	6.10	4.00
NBA 16	413	210	203	113	8	1.81	9.30	5.60
NBA 18	457	198	229	143	8	2.50	11.10	7.50
DIN 200/160	224	178	209	109	8	1.25	3.65	2.23
DIN 250/180	274	199	233	121	8	1.59	5.60	3.54
DIN 315/200	339	219	260	135	8	2.38	9.90	5.39
DIN 400/225	426	244	291	153	8	3.18	15.20	9.05
DIN 500/250	526	269	328	176	8	4.20	23.92	14.38
DIN 630/280	656	301	364	193	8	5.44	37.20	22.70

Bolt holes drilled to customer specification.

สามารถเจาะรูสลักได้ตามที่ลูกค้ากำหนด



BUDD AA

Budd Cast Nylon



www.go4b.com

FREE Engineering Design Service
www.go4B.com
ฟรี บริการออกแบบทางวิศวกรรม
www.go4B.com

Industrial Cast Nylon Bucket.
Tough long-life solution for industrial applications.
Proven performance in hot, sticky industrial applications.

- **Construction:** extra thick wear lip and sides
- **Impact, corrosion and abrasion resistant** for a long working life
- **Anti-stick quality** reducing product build-up and preserving maximum elevator capacity
- **Temperature resistant** between -10°C and +150°C

ไนลอนหล่อขึ้นรูป Budd

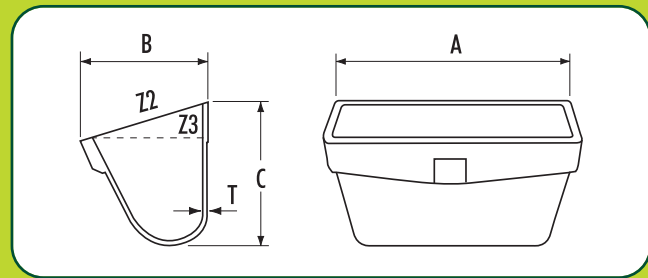
กะพ้ออุตสาหกรรมทำจากไนลอนหล่อขึ้นรูป
ตอบโจทย์เรื่องการใช้งานที่ทนทานและมีอายุการใช้งานที่ยาวนานผ่าน
การทดสอบประสิทธิภาพการใ้ใช้งานภายใต้ความร้อนและความเหนียว

- **โครงสร้าง:** ขอบปากหนาพิเศษป้องกันกรล็กหรือ
- **ทนต่อแรงกระแทก การกัดกร่อนและการขีดข่วน**
- **Anti-stick quality** reducing product build-up and preserving maximum elevator capacity
- **ทนต่ออุณหภูมิ** ในช่วง -10 ถึง +150 องศาเซลเซียส

Nylon

ไนลอน

INDUSTRIAL/STICKY/อุตสาหกรรม/วัสดุเหนียว



No.	A (mm)	B (mm)	C (mm)	T (mm)	kg	Capacity (Litres) ความจุ (ลิตร)	
						Z2 (total)	Z3 (water)
BUDD AA064 CN	164	103	110	4.8	0.50	0.79	0.51
BUDD AA085 CN	214	127	140	6.4	1.16	1.62	1.05
BUDD AA093 CN	243	84	87	6.4	0.28	0.68	0.25
BUDD AA106 CN	268	154	159	7.1	1.92	2.88	1.86
BUDD AA127 CN	315	191	186	9.5	2.79	4.42	3.21
BUDD AA147 CN	374	193	188	9.5	3.60	6.12	3.96
BUDD AA148 CN	369	205	215	9.5	4.83	7.25	4.58
BUDD AA155 CN	400	138	145	11.1	2.20	3.43	2.29
BUDD AA168 CN	422	204	217	12.7	5.73	8.22	5.38
BUDD AA188 CN	451	204	215	12.7	5.98	8.75	5.95
BUDD AA1810 CN	478	259	268	12.7	7.16	13.76	8.84
BUDD AA195 CN	505	133	131	11.1	2.36	3.74	2.41
BUDD AA248 CN	611	220	220	14.2	7.16	10.23	7.31
BUDD AA2413 CN	610	323	323	19	14.65	28.32	15.52



ELEVATOR BOLTS

สลักเกลียวสำหรับระบบลำเลียง

Ask for our complete Bolts catalogue



EURO BOLT DIN 15237

For steel buckets with recessed holes use: Bolt, hexagon nut and large domed washer.
สำหรับกะพ้อเหล็กที่มีรูเจาะยัด: สลักเกลียว น็อตหกเหลี่ยม และแหวนรูปโดม



EURO BOLT DIN 15237

For steel buckets with plain holes use: Bolt, hexagon nut, small flat washer.
สำหรับกะพ้อเหล็กที่เป็นรูเรียบ: สลักเกลียว น็อตหกเหลี่ยม แหวนอีแปะขนาดเล็ก



EURO BOLT DIN 15237

For plastic buckets you must use: Bolt, hexagon nut and large flat washer.
สำหรับกะพ้อพลาสติก: สลักเกลียว น็อตหกเหลี่ยมและแหวนอีแปะ



4B REF 70



4B LARGE OVAL WASHER



4B FANG



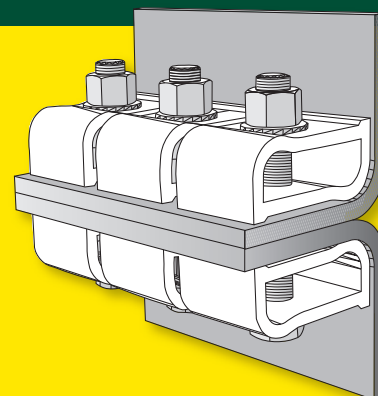
4B EASIFIT

SUPERGRIP BELT FASTENERS

ตัวยึดประกบสายพานชนิดพิเศษ

- Easy to fit modular system of 50mm segments
- 4 versions available for belts up to 1250 kN/m without thickness limitation
- Each assembly comprises 2 half joints, high tensile bolt & self-locking nut
- With standard nylon nuts - max temp. 80° C, for temp. 80° C+ specify Philidas nuts
- Available in stainless steel

- ประกอบให้พอดีกับระบบได้ง่ายด้วยขนาดชิ้นส่วน 50 มม.
- มี 4 รุ่นให้เลือกใช้สำหรับสายพานที่รองรับแรงสูงสุด 1250 kN/m โดยไม่จำกัดความหนาของสายพาน
- ในแต่ละชุดจะประกอบด้วยตัวยึดประกบขนาดเท่ากัน 2 ตัว สลักเกลียวทนแรงดึงสูง และน็อตยึดในตัว
- มาพร้อมกับน็อตทำจากไนลอนมาตรฐานทนอุณหภูมิได้สูงสุด 80 องศาเซลเซียส สำหรับอุณหภูมิสูงกว่า 80 องศาเซลเซียส ต้องใช้น็อต Philidas
- มีวัสดุสแตนเลสให้เลือกใช้

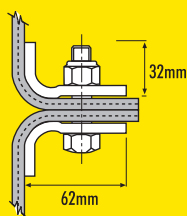


Example of joint using 3 Supergrips on a belt of 150 to 195mm wide.

ตัวอย่างการเชื่อมต่อสายพานขนาดความกว้าง 150 ถึง 195 มิลลิเมตร ด้วยตัวยึดประกบสายพานชนิดพิเศษ

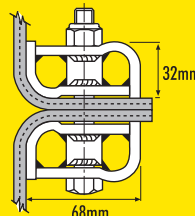
See Belt Catalogue for Steel Web Belt Clamps
ดูข้อมูลแคตตาล็อกสายพานใยเหล็กได้จากแคตตาล็อกสายพาน

SPECIFICATIONS / ข้อมูลจำเพาะ



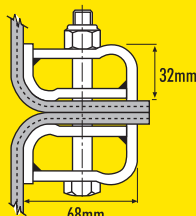
Supergrip No.1

Belt Strength - 500kN/m max.
ความแข็งแรงสายพานสูงสุด 500 kN/m
Weight - 0.5Kgs/น้ำหนัก 0.5 กิโลกรัม
M14 Bolts/สลักเกลียว M14



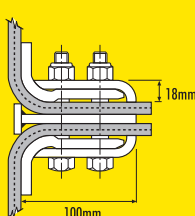
Supergrip No.3

Belt Strength - 1000kN/m max.
ความแข็งแรงสายพานสูงสุด 1000 kN/m
Weight - 0.85Kgs/น้ำหนัก 0.85 กิโลกรัม
M14 Bolts/สลักเกลียว M14



Supergrip No.2

Belt Strength - 800kN/m max.
ความแข็งแรงสายพานสูงสุด 800 kN/m
Weight - 0.8Kgs/น้ำหนัก 0.8 กิโลกรัม
M14 Bolts/สลักเกลียว M14



Supergrip No.4

Belt Strength - 1250kN/m max.
ความแข็งแรงสายพานสูงสุด 1250 kN/m
Weight - 1.83Kgs/น้ำหนัก 1.83 กิโลกรัม
M16 Bolts/สลักเกลียว M16

Bespoke belt clamps available for belts over 1250kN/m. Contact 4B's technical department.

เรายังมีแคลมป์สำหรับสายพานที่รองรับภาระเกินกว่า 1250 kN/m ให้กับลูกค้าที่ต้องการ ติดต่อแผนกทางเทคนิคของ 4B



ALSO IN THE 4B RANGE



www.go4b.com

Ask for our catalogues

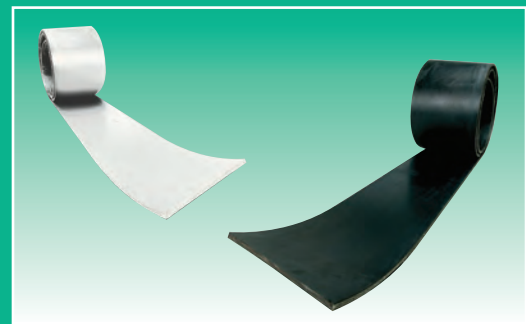


4B ELEVATOR BELTING

- SBR – Low Stretch / Anti Abrasive
- NBR – Low Stretch / Oil Resistant
- FRASOR – ISO 340/284
Flame Retardant / Anti-Static / Oil Resistant
- HOT OIL / Fire Retardant
- FDA – White Food Quality
- T150 – High Heat Belt
- STEEL WEB BELTING

สายพานลำเลียง 4B

- SBR-มีการยึดตัวต่ำ/ทนต่อการขีดถู
- NBR-มีการยึดตัวต่ำ/ทนน้ำมัน
- FRASOR-ได้มาตรฐาน ISO 340/284
ทนไฟ ป้องกันไฟฟ้าสถิตย์ และทนต่อน้ำมัน
- ทนไฟและน้ำมันร้อน
- FDA-สีขาวคุณภาพอาหาร
- T150-ทนต่อความร้อนสูง
- สายพานใยเหล็ก



4B CHAINS & SPROCKETS / โซ่และเฟืองโซ่ 4B



4B HAZARD MONITORS & LEVEL CONTROLS

- Misalignment Monitors
- Speed Switches
- Bearing Temperature Controls
- Level & Choke Switches
- BUS Systems
- Inductive Sensors



ระบบตรวจจับอันตรายและการควบคุมระดับ

- ตรวจจับการเอียง (เบี่ยง) ของสายพาน
- สวิตช์ควบคุมความเร็ว
- ควบคุมอุณหภูมิมีดลับลูกปืน
- สวิตช์ควบคุมระดับและการอุดตัน
- ระบบ BUS
- เซ็นเซอร์ชนิดเหนี่ยวนำ



IECEX



4B BRAIME ELEVATOR COMPONENTS

Headquarters
Hunslet Road
Leeds LS10 1JZ
UK
Tel: +44 (0) 113 246 1800
Fax: +44 (0) 113 243 5021
Email: 4b-uk@go4b.com

4B SETEM

9 Route de Corbie
80800 Lamotte Warfusée
FRANCE
Tel: +33 (0) 3 22 42 32 26
Fax: +33 (0) 3 22 42 37 33
Email: 4b-france@go4b.com

4B COMPONENTS

625 Erie Avenue
Morton, IL 61550
USA
Tel: 309-698-5611
Fax: 309-698-5615
Email: 4b-usa@go4b.com

4B DEUTSCHLAND

9 Route de Corbie
F-80800 Lamotte Warfusée
FRANCE
Tel: +49 (0) 700 2242 4091
Fax: +49 (0) 700 2242 3733
Email: 4b-deutschland@go4b.com

4B ASIA PACIFIC

68/19 Moo 5, Tambol Bangmuangmai
Amphur Muang Samutprakarn, 10270
THAILAND
Tel: 00 662 758 3648
Fax: 00 662 758 2926
Email: 4b-asiapacific@go4b.com

4B SUDAMERICA

Paraguay 610, Piso 15
C1057AAH, Buenos Aires
ARGENTINA
Tel: (54) 11 4115-6999
Fax: (54) 11 4313-0505
Email: 4b-sudamerica@go4b.com

4B AFRICA

14 Newport Business Park
Mica Drive, Kya Sand
2163 Johannesburg
SOUTH AFRICA
Tel: +27 (0) 11 708 6114
Fax: +27 (0) 11 708 1654
Email: 4b-africa@go4b.com

4B AUSTRALIA

Unit 1-18 Overlord Place
Acacia Ridge
Queensland 4110
AUSTRALIA
Tel: +61 (0) 7 3711 2565
Fax: +61 (0) 7 3711 2574
Email: 4b-australia@go4b.com



BETTER BY DESIGN

แคตตาล็อกสินค้าที่เกี่ยวข้องของ 4B

- สายพานลำเลียง
- สลักและตัวประกบยึดสายพาน
- ไซ้เหล็กฟลอร์ค (เหล็กที่ขึ้นรูปโดยใช้แรงอัดสูง)
- ระบบอิเล็กทรอนิกส์



www.go4b.com

Our policy is one of continuous improvement; therefore we reserve the right to amend specification without prior notice.
All information contained herein is provided in good faith and no warranty is given or implied. E&OE.