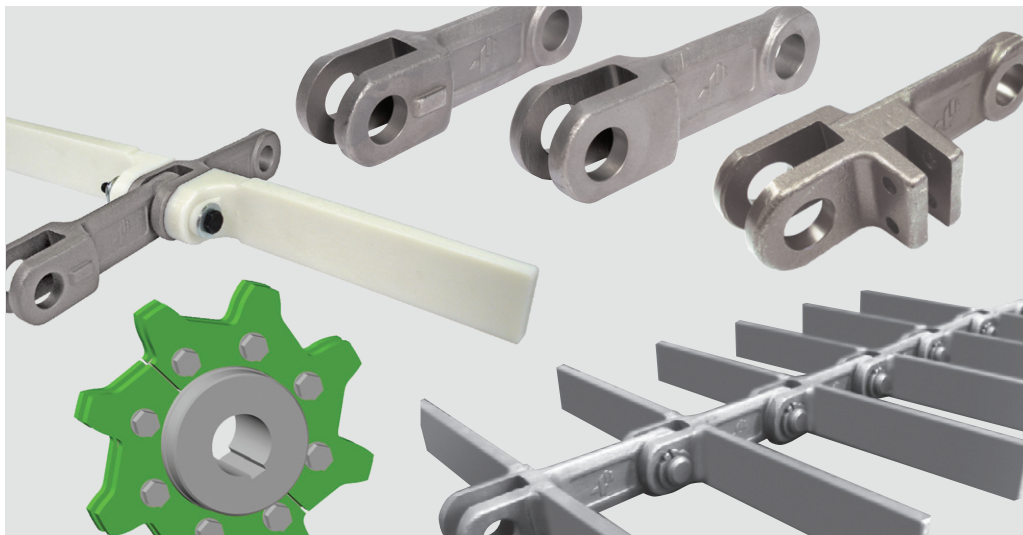
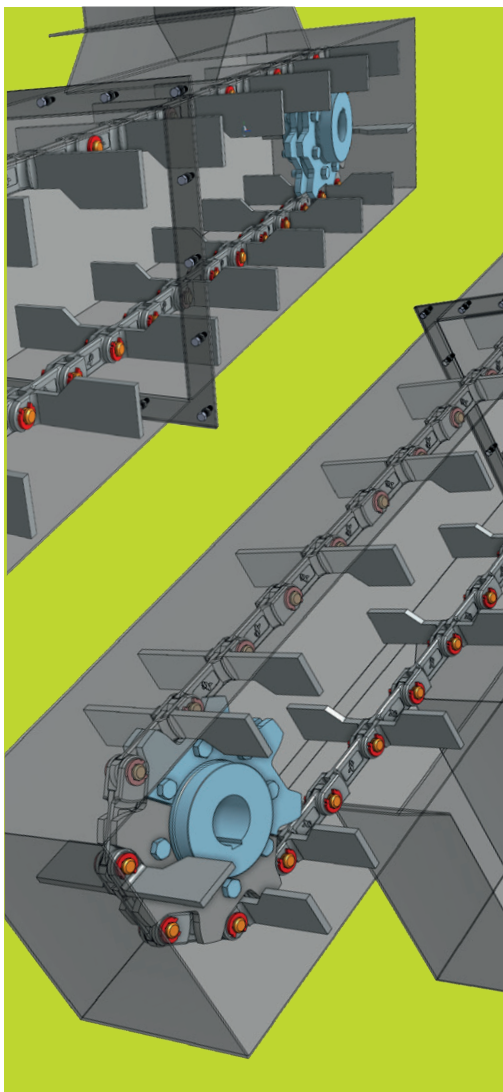


自由锻链传动产品 (链节 & 链轮)



4B GROUP



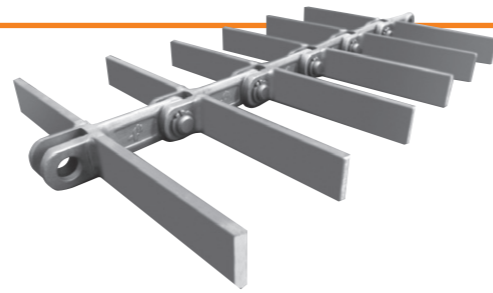
散装物料输送处理领域领先
核心机械、电子部件供应商

品质 安全 创新 价值

BETTER BY DESIGN

自由锻造单链节

4B 的链节的制造材料为高等级合金钢，经自由锻造及特殊热处理工艺而成。表面硬化至 Rockwell C57 - C62，芯部硬度 Rockwell C40，均匀分布。
4B 卓越的热处理工艺时期刚柔兼备，既保证了出色的芯部韧性和抗冲击性能，外表又具有极高的硬度和出众的耐磨性能。

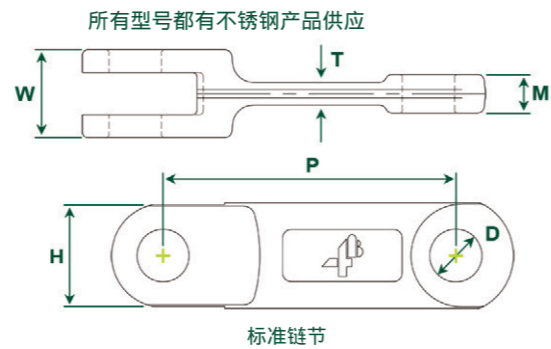


自由锻造链节

标准单链节



标准Bolt n Go 单链节



链节	最小破坏负载 (kN)	表面硬度	硬化深度 (mm)	芯部硬度	每节重量 (kg)	能否组成 Bolt 'N' Go	尺寸					
							P (mm)	H (mm)	T (mm)	W (mm)	M (mm)	D (mm)
4B102LA	150	Rockwell C57-C62	0.5	Rockwell C40	0.36	No	102	36	6	25	8	14
4B102NA	180	Rockwell C57-C62	0.5	Rockwell C40	0.38	Yes	102	36	7	28	12	14
4B125NA	200	Rockwell C57-C62	0.6	Rockwell C40	0.70	Yes	125	35	10	36	15	16
4B142LA	250	Rockwell C57-C62	0.7	Rockwell C40	0.66	No	142	40	10	31	14	18.2
4B142NA	300	Rockwell C57-C62	0.7	Rockwell C40	1.08	Yes	142	50	12	42	18.7	25
4B142HA	450	Rockwell C57-C62	0.7	Rockwell C40	1.76	Yes	142	50	16.5	62	28.5	25
4B150NA	300	Rockwell C57-C62	0.7	Rockwell C40	1.20	Yes	150	49	13	36	15	25
4B160NA	350	Rockwell C57-C62	0.8	Rockwell C40	1.30	Yes	160	44.5	13	42	19.5	20
4B175NA	520	Rockwell C57-C62	1.0	Rockwell C40	2.73	No	175	60	16	72	22	30
4B200NA	600	Rockwell C57-C62	1.0	Rockwell C40	2.85	No	200	60	18	68	30	30
4B216NA	600	Rockwell C57-C62	1.0	Rockwell C40	3.66	No	216	75	19	59	26	35
4B250NA	700	Rockwell C57-C62	1.0	Rockwell C40	4.26	No	250	75	18	70	32	32
4B260NA	700	Rockwell C57-C62	1.0	Rockwell C40	5.38	No	260	75	21	71	31	32

获取免费的工程技术咨询联系 4B 或访问4B官方网站: www.go4b.com

BOLT 'N' GO™ 组装式链条系统



焊接叶片与链销

专利产品

Bolt 'N' Go 组装式链条系统是一种适用于落锻链节的革命性装配系统。使用标准的螺栓和高强度的经热处理空心链销的机械锁紧螺母，即可轻松组装链节和叶片总成。无需使用弹性挡圈、卡簧，也无需进行复杂的组装。无需焊接叶片，无需从输送机上取下笨重的链条进行安装，也不存在强度问题。只需用螺栓将链节和叶片用螺栓螺母锁紧即可。轻松、简单且可靠！

自由锻链节



BOLT 'N' GO 组装式链条系统



Bolt 'N' Go 链节	尼龙叶片最大宽度
4B102BNA	最宽 390 mm
4B142BNA	最宽 752 mm
4B142BHA	最宽 772 mm

注意: 也可以提供 4B125BNA, 4B150BNA & 4B160BNA 链节, 联系4B



Bolt 'N' Go 组装式链条系统用在饲料厂



Bolt 'N' Go 组装式链条系统包装后的状态

典型的焊接叶片类型



标准链销组合



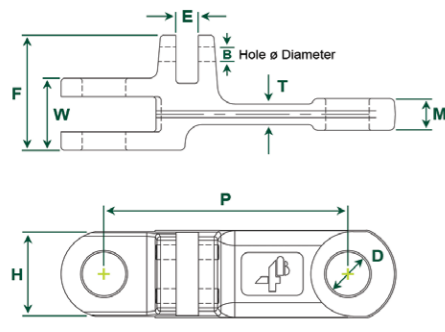
请注意: 严禁重复使用卡簧、柱形链销、六角螺栓和锁紧螺母一次安装, 用后即弃。有不锈钢产品可选



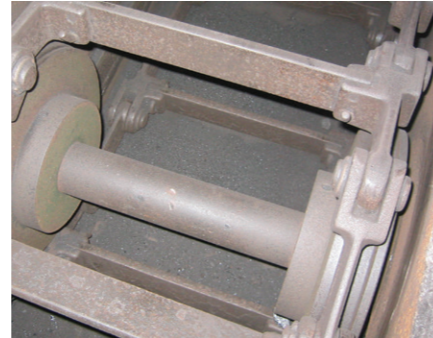
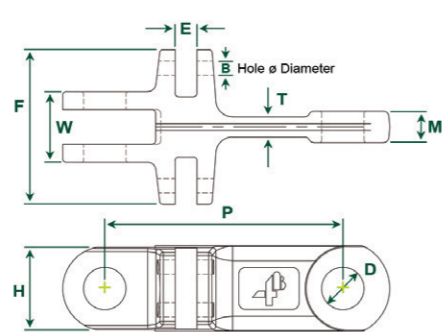
双排链链节 & 三排链链节

4B 的双排链节和三排链节与我们的标准链条具有同样的锻造品质、强度和耐用性。

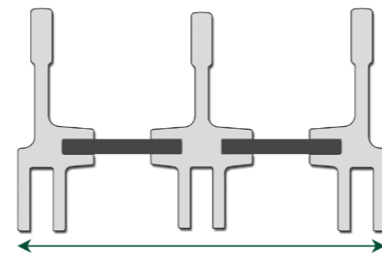
双排链链节



三排链链节



典型的双排链应用



最宽达3.7m
三排链组合形式

产品型号	最小破坏负载 (kN)	表面硬度	硬化深度 (mm)	芯部硬度	每节重量 (kg)	能否组成 Bolt 'N' Go	尺寸								
							P (mm)	H (mm)	T (mm)	W (mm)	M (mm)	D (mm)	F (mm)	E (mm)	B (mm)
4B142DNA	300	Rockwell C57-C62	0.7	Rockwell C40	1.37	No	142	50	12	42	18.7	25	67	13	8.5
4B142DHA	450	Rockwell C57-C62	0.7	Rockwell C40	2.00	No	142	50	16	62	28	25	87	13	8.5
4B142TNA	300	Rockwell C57-C62	0.7	Rockwell C40	1.67	No	142	50	12	42	18.7	25	92	13	8.5
4B142THA	450	Rockwell C57-C62	0.7	Rockwell C40	2.32	No	142	49	16	62	28.5	25	112	13	8.5

其他尺寸可定制

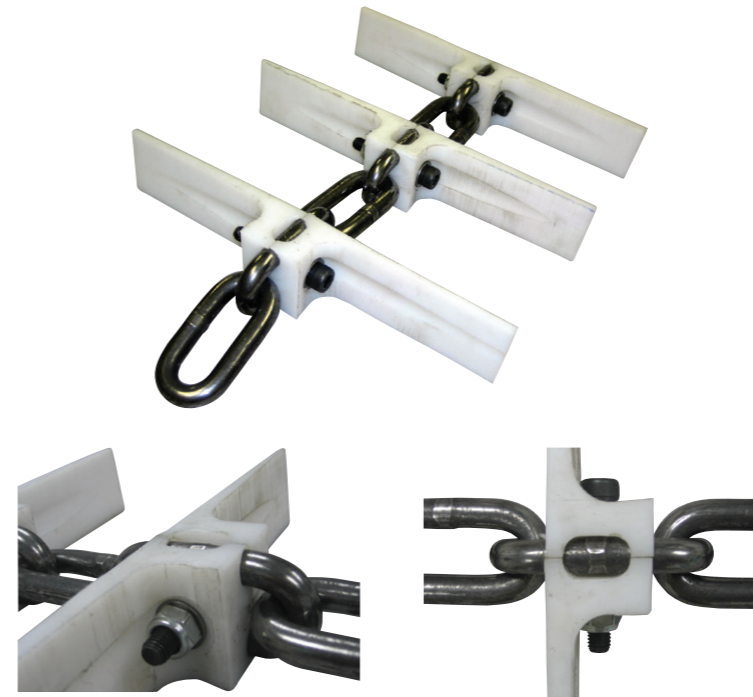


获取免费的工程技术咨询联系 4B 或访问4B官方网站: www.go4b.com

环形链节加 BOLT 'N' GO 叶片组成的链条系统

实用标准的螺栓螺母直接固定叶片与链节，简便、容易。链条可以安装组装后成卷发货。

图中环链规格为 13 x 65mm



输送机中的 Bolt 'N' Go 环链组装系统

其他类型的输送机链节



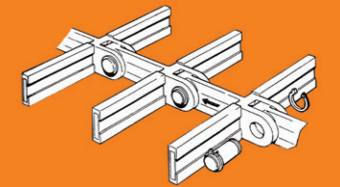
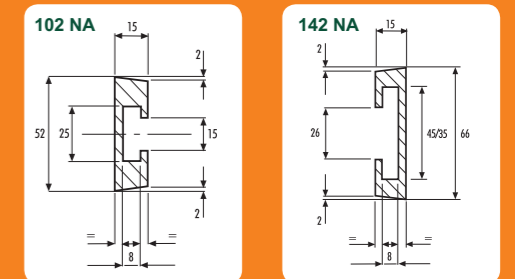
如有需求可以联系我们获取专门的规格尺寸信息

刮板链尼龙叶片

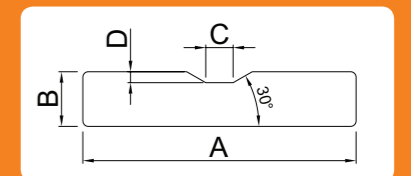
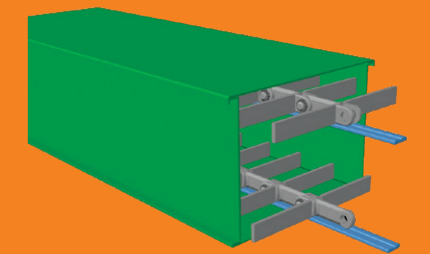


- > 安装拆卸都很方便，降低维护成本
- > 不需要在链条底部加装防磨条
- > 降低输送机噪音

尼龙叶片护套，用于102 NA 及 142 NA链节



锰钢防磨条（用于自由锻链节）

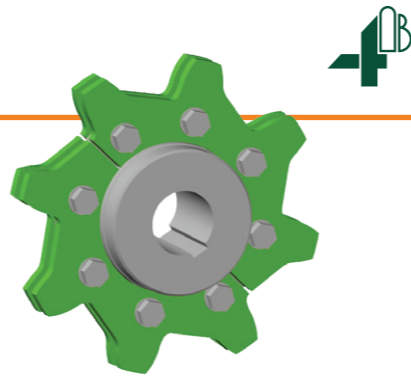


尺寸 (mm)			
A	B	C	D
40	10	5	2
50	10	5	2
50	20	6	2
60	10	6	3
70	10	15	3

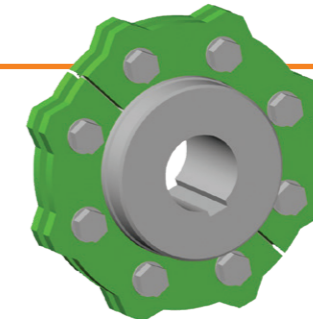
另有更多尺寸可定制

自由锻造链轮

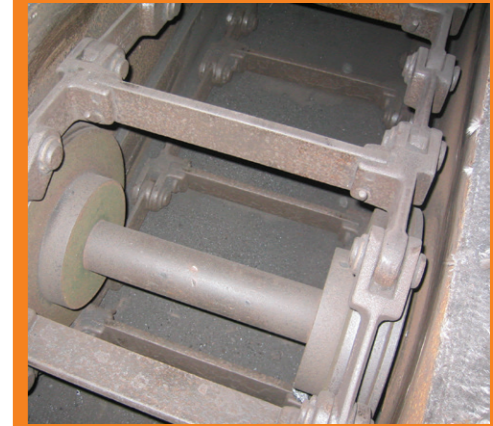
4B 链轮和托轮使用高等级的热处理钢制造，其最小硬度为57 HRC。每个产品都被加工至适当的尺寸，使其钻孔和销槽适合每位客户的应用环境的具体要求。大部分尺寸的产品都存有现货，随时准备从 4B 的海量库存中交付客户。



托轮



部分应用照片



典型的双排链应用



饲料厂中运行的采用尼龙叶片的 Bolt 'N' Go 组装式链条系统



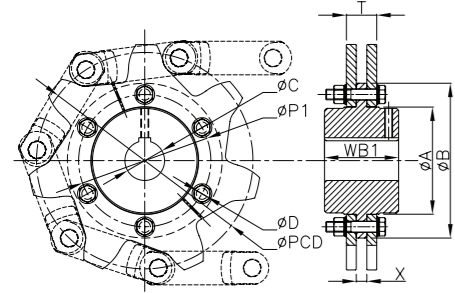
UHMW超分子量叶片衬板安装在采用T形金属叶片的装式链条系统上（输送机驱动端）



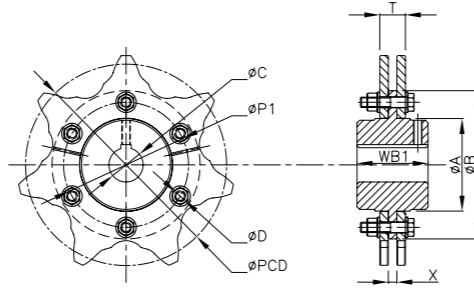
UHMW超分子量叶片衬板 & 返回料斗（输送机从动端）

链轮

标准链轮(带轮毂)



磨损可逆链轮(带轮毂)



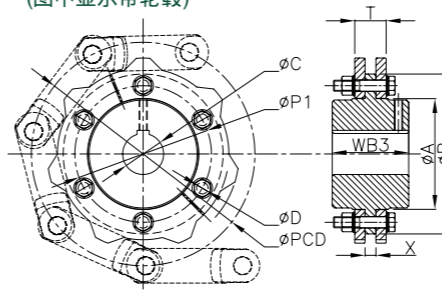
链节型号	齿数	ØPCD (mm) 节圆直径	ØP1 (mm) 节圆直径	ØA (mm)	ØB (mm) 最大轮毂轴径	ØC (mm)	ØD (mm)	螺栓数量	T (mm)	X (mm)	WB1 (mm)
4B102NA	6	204.0	-	105.0	135.0	70	-	-	30	10	83
	7	235.1	146.0	108.0	173.0	70	M12	6	30	10	83
	8	266.5	170.0	144.0	196.0	85	M12	6	30	10	83
	9	298.2	200.0	174.0	232.0	105	M12	6	30	10	83
	10	330.1	241.3	179.0	264.0	105	M12	8	30	10	83
4B142NA	6	284.0	168.3	136.5	190.5	85	M12	6	46	16	112
	7	327.3	200.0	162.0	234.0	105	M16	6	46	16	112
	8	371.1	241.3	187.3	282.0	115	M20	8	46	16	127
	9	415.2	285.8	240.0	330.0	150	M20	8	46	16	127
	10	459.5	285.8	240.0	330.0	150	M20	8	46	16	127
	11	504.0	368.3	310.0	419.0	170	M20	8	46	16	150
	12	548.6	415.0	345.0	465.0	170	M20	8	46	16	150
	13	593.4	470.0	380.0	521.0	170	M20	8	46	16	150
4B142HA	7	327.3	200.0	162.0	234.0	105	M16	6	69	19	127
	8	371.1	241.3	187.3	282.0	115	M20	8	69	19	150
	9	415.2	285.8	240.0	330.0	150	M20	8	69	19	150
	10	459.5	285.8	240.0	330.0	150	M20	8	69	19	150
	11	504.0	368.3	310.0	419.0	170	M20	8	69	19	150
	12	548.6	415.0	345.0	465.0	170	M20	8	69	19	150
	13	593.4	470.0	380.0	520.0	170	M20	8	69	19	180
14	638.1	470.0	380.0	546.0	170	M20	10	69	19	180	

轮毂直径、键槽尺寸按客户要求加工

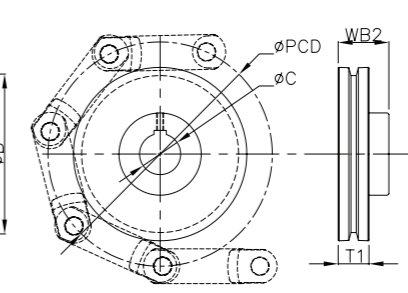
获取免费的工程技术咨询联系 4B 或访问4B官方网站: www.go4b.com

托轮

节段引导托轮
(图中显示带轮毂)



非对称光滑托轮**



链节型号	ØC 最大轮毂直径 (mm)	ØPCD 节圆直径 (mm)	轮毂宽* (mm)		T1 托轮盘宽 (mm)
			光滑托轮 WB2	节段托轮 WB3	
4B102NA	65	204.0	57	83	35
	65	235.1	57	83	35
	65	266.5	57	83	35
	65	298.2	57	83	35
	65	330.1	57	83	35
4B142NA	85	284.0	74	112	45
	85	327.3	74	112	45
	85	371.1	77	127	45
	115	415.2	77	127	45
	115	459.5	77	127	45
	115	504.0	105	150	45
	115	548.6	105	150	45
	115	593.4	120	150	45
4B142HA	115	638.1	120	150	45
	115	327.3	110	127	75
	115	371.1	110	150	75
	115	415.2	110	150	75
	115	459.5	120	150	75
	140	504.0	120	150	75
	140	548.6	120	150	75
140	593.4	120	150	75	
140	638.1	140	150	75	

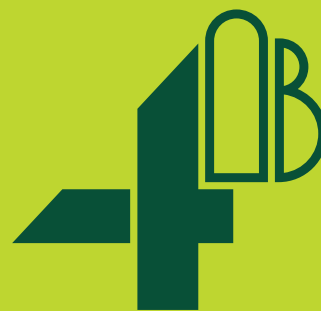
* 注意节段引导托轮与光滑托轮轮毂宽度不一样 (WB2 & WB3).

** 也有对称光滑托轮可根据需要可定制

轮毂孔与键槽尺寸依照客户要求加工
链轮、轮毂覆盖所有尺寸的链节, 联系4B了解更多

4B 其他产品型录:

- ▶ 电子产品
- ▶ 斗提皮带及紧固件
- ▶ 斗提机畚斗
- ▶ 畚斗机螺栓



www.go4b.com



BETTER BY DESIGN



4B Braime Components

Headquarters
Hunslet Road
Leeds, LS10 1JZ, UK
Tel: +44 (0) 113 246 1800
Email: 4b-uk@go4b.com



4B Components

625 Erie Avenue
Morton
IL 61550, USA
Tel: 309-698-5611



4B Asia Pacific

Build No.899/1 Moo 20
Soi Chongsiri
Bangplee-Tam Ru Road
Tanbon Bangpleeyai
Amphur Bangplee
Samutprakarn 10540
Thailand
Tel: +66 (0) 2173-4339
Email: 4b-asiapacific@go4b.com



4B China 4B 中国公司

中国江苏省常州市
武进高新技术产业开发区
西湖路8号
津通国际工业园5A一层
Tel: +86-519-88556006
Email: 4b-china@go4b.com



4B Australia

Building 1, 41 Bellrick Street
Acacia Ridge,
4110, Queensland
Australia
Tel: +61 (0) 7 3216 9365
Email: 4b-australia@go4b.com



4B France

9 Route de Corbie
80800 Lamotte Warfusée, France
Tel: +33 (0) 3 22 42 32 26
Email: 4b-france@go4b.com



4B Deutschland

9 Route de Corbie
F-80800 Lamotte Warfusée, France
Tel: +49 (0) 2333 601 681
Email: 4b-deutschland@go4b.com



4B Africa

14 Newport Business Park
Mica Drive
Kya Sand
2163 Johannesburg
South Africa
Tel: +27 (0) 11 708 6114
Email: 4b-africa@go4b.com

Our policy is one of continuous improvement; therefore we reserve the right to amend specification without prior notice. All information contained herein is provided in good faith and no warranty is given or implied. E&OE.