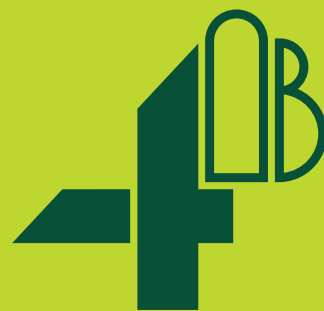
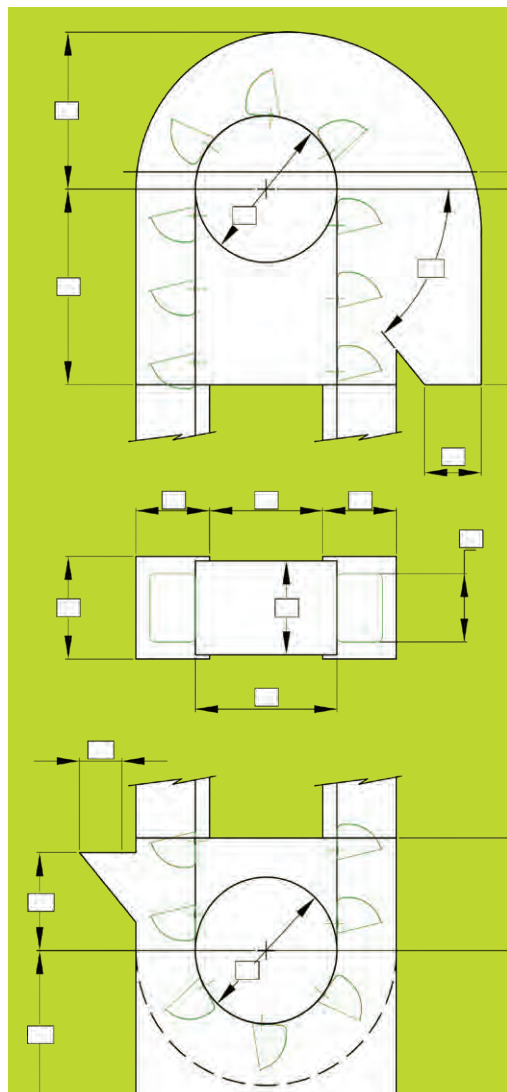


斗提机畚斗



4B GROUP



散装物料输送处理领域领先
核心机械、电子部件供应商

品质 安全 创新 价值

BETTER BY DESIGN

斗提机畚斗



SUPER STARCO™
无缝钢压制
Page 4



SUPER STARCO™
HDP/尼龙/PU
Page 6



STARCO™
无缝钢压制
Page 8



STARCO™
HDP/尼龙/PU
Page 9



STARCO JUMBO™
无缝钢压制
Page 10



GB SPIDEX™
(无底型) 无缝钢压制
Page 12



CC-S® (Stackable)
HDP/尼龙/PU
Page 14



CC-S JUMBO
HDP/尼龙/PU
Page 16



J TYPE
无缝钢压制
Page 18



COLUMBUS
DIN 15232 无缝钢压制
Page 19



CONTINENTAL
DIN 15233 无缝钢压制
Page 20



A TYPE
浅型
Page 21



B TYPE
中型
Page 22



C TYPE
中深型
Page 24



D TYPE
深型
Page 25



ATLAS AA
Nylon Zytel
Page 26



ATLAS MF
Nylon Zytel
Page 27



ATLAS AD
DIN 15234
Nyrim
Page 28



ATLAS AM
Nyrim
Page 29



POLYPENCO
NBA & DIN 15234
Nylon
Page 30

高效能畚斗标志

Page 17

畚斗螺栓

Page 31

适用的物料类型标志

谷物	水泥
重工业	颗粒料 & 轻型农业
轻工业	粘性物料

斗提机性能分析、计算服务

4B工程师能完成下列工作

- > 将提升能力最大化 (TPH)
- > 计算电机功率和所需轴径
- > 推荐主轴转速 / 畚斗线速度
- > 斗提故障诊断分析
- > 提供斗提机灾害监控一揽子方案



畚斗选型指南

	中碳钢	304不锈钢	316不锈钢	HDP	AP6	增强型尼龙	PU	NYRIM
成本	1	3	4	1	2	3	4	4
耐磨性	3	4	4	1	2	3	3	4
抗冲击性	2	2	2	1	2	3	2	4
抗粘性	1	3	3	2	3	3	4	3
FDA 食品认证	✗	✓	✓	✓	✓	✓	✗	✗
最高温度 °C 连续	180+	250+	250+	70	100	150	60	110
最高温度 °C 峰值	200	400	400	80	120	170	70	130
颜色	灰色	银色	银色	白色	奶油色	米黄色	绿色*	深灰色

代码: 1 = 低 4 = 高 / * 其他颜色可选 / # 咨询4B技术部门

畚斗材料 / 应用关系

中碳钢 一般粮农用途, 寿命长	316 不锈钢 食品、高腐蚀物料及高温物料	尼龙 6 (PA6) 热物料、粘性物料、磨蚀性物料 (有FDA认证)	PU 尖锐、切割型及粘性物料
304 不锈钢 食品、高腐蚀物料及高温物料	HDP 粮农及食品	增强型尼龙 热物料、粘性物料、磨蚀性工业物料 (有FDA认证)	Nyrim 高冲击负荷、高磨蚀性、高粘性物料 以及需要防止静电产生的场合




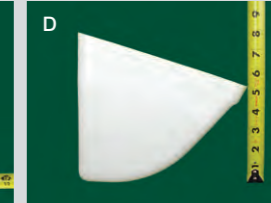
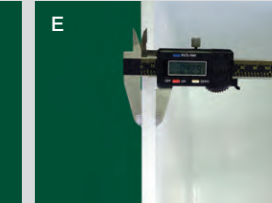
选件

我们所有的畚斗均可按照客户自身的规格进行打孔。以下选件适用于我们的所有畚斗。

正面防磨条	正面、侧面防磨条	全面防磨条	背部加强条	底部排气/水孔	侧面排气/水孔
-------	----------	-------	-------	---------	---------

工程设计服务请联系4B当地机构或访问4B官网: www.go4b.com

畚斗的正确测量方法

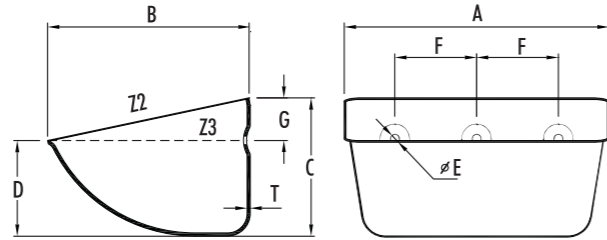
 A 将畚斗背面平放， 测量整体长度-A	 B 将畚斗背面平放， 测量垂直高度-B	 C 将畚斗背面平放， 测量背部宽度-C	 D 将畚斗背面垂直放置， 测量前嘴离底面的距离-D	 E 用游标卡尺测量厚度-E
---	---	---	---	--

全新扩展系列的 Super Starco™ 深料斗是深入研究
的成果，旨在获得最大的单料斗容量，同时仍能保持
原Starco 料斗在广泛的速度范围内所具有的良好
的填充率和卸料性能。

- 通用料斗，可提供各种尺寸
- 容量更大，与 Starco™ 料斗的卸料特性相同
- 每米皮带长度上所需的料斗数量更少
- 所需的螺栓和冲孔更少
- 斗提皮带和漏斗的安装成本更低

无缝碳钢压制 / 不锈钢压制漏斗

工农业应用



部件号	A (mm)	B (mm)	C (mm)	D (mm)	T / KG						容量升		凹陷孔			每米最大 安装数量	
					1.0 (mm)	1.2 (mm)	1.5 (mm)	2.0 (mm)	2.5 (mm)	3.0 (mm)	Z2 (全容量)	Z3 (水容量)	孔数	E (mm)	F (mm)		G (mm)
SPS80-80	85	80	58	39	0.11						0.21	0.18	2	8.0	43	16	15.00
SPS100-90	106	89	66	45	0.12		0.18				0.33	0.25	2	8.5	50	20	14.00
SPS100-100	105	97	78	46	0.18						0.42	0.29	2	8.5	50	25	12.00
SPS120-100	125	105	77	53	0.22		0.33	0.44			0.58	0.44	2	8.0	67	25	12.00
SPS140-110	146	112	91	40			0.43				0.76	0.41	2	8.5	70	25	10.50
SPS130-120	138	120	90	62		0.30	0.38				0.83	0.65	2	8.5	70	25	10.50
SPS140-120	146	120	90	62			0.40			0.80	0.87	0.65	2	8.5	70/86*	25	10.50
SPS160-140	166	147	112	78			0.55	0.73		1.10	1.58	1.20	2	8.5	100	30	8.60
SPS180-140	187	147	112	78			0.61	0.81		1.22	1.75	1.35	2	8.5	100	30	8.60
SPS200-150	205	150	112	77			0.77	1.03		1.54	2.00	1.53	2	9.0	100/102*	32	8.60
SPS230-160/A	233	160	122	85			0.86	1.15		1.72	2.72	2.05	3	9.0	70	32	8.00
SPS230-160/B	233	160	122	85			0.86	1.15		1.72	2.72	2.05	2	10.5	120	32	8.00
SPS240-160/A	247	165	130	92				1.35		2.00	3.03	2.37	3	10.5	70/77*	35	7.40
SPS240-160/B	247	165	130	92				1.35		2.00	3.03	2.37	2	10.5	140	35	7.40
SPS240-160/C	247	165	130	92				1.35		2.00	3.03	2.37	2	10.5	120	35	7.40
SPS260-165	262	165	130	92				1.38		2.10	3.28	2.55	3	10.5	77/80*	35	7.40
SPS280-165	289	167	132	93				1.55		2.32	3.78	2.80	3	10.5	80	38	7.40
SPS300-165/A	308	165	135	94				1.65	2.08	2.50	3.88	2.90	3	9.0	100/104*	36	7.20
SPS300-165/B	308	165	135	94				1.65	2.08	2.50	3.88	2.90	3	11.0	100	36	7.20
SPS330-165	340	165	135	97				1.90	2.37	2.85	4.40	3.50	3	11.0	110/120*	38	7.20
SPS350-165/A	360	165	135	94				2.12		3.20	4.50	3.65	4	9.0	90	38	7.20
SPS350-165/B	360	165	135	94				2.12		3.20	4.50	3.65	3	11.0	120	38	7.20



部件号	A (mm)	B (mm)	C (mm)	D (mm)	T / KG						容量升		凹陷孔			每米最大 安装数量						
					1.0 (mm)	1.2 (mm)	1.5 (mm)	2.0 (mm)	2.5 (mm)	3.0 (mm)	Z2 (全容量)	Z3 (水容量)	孔数	E (mm)	F (mm)		G (mm)					
SPS230-170	235	170	132	93									1.40		3.09	2.40	2	11.0	120	35	7.00	
SPS200-180	204	182	140	98									1.28		2.84	2.17	2	11.0	110	44	7.00	
SPS260-180	270	188	140	96									1.58		4.10	3.20	3	11.0	80	45	7.00	
SPS280-180	290	185	140	97									1.70	2.55	4.40	3.30	3	11.0	80	38	7.00	
SPS300-180/A	308	182	140	95									1.80	2.70	4.50	3.50	3	9.0	100/104*	36	7.00	
SPS300-180/B	308	182	140	95									1.80	2.70	4.50	3.50	3	11.0	100	36	7.00	
SPS330-180	340	182	140	98									2.00		5.20	4.00	3	11.0	110/120*	38	7.00	
SPS350-180/A	362	182	140	98									2.10	3.15	5.40	4.20	4	11.0	90	38	7.00	
SPS350-180/B	362	182	140	98									2.10	3.15	5.40	4.20	3	11.0	120	38	7.00	
SPS370-180	385	195	140	95									2.24	2.80	6.40	4.90	4	11.0	90	38	7.00	
SPS250-215	257	215	162	113									1.86		5.30	4.10	3	11.0	85	49	5.88	
SPS280-215	294	215	163	114									2.18	2.86	3.08	6.04	4.70	3	11.0	80	50	5.88
SPS300-215	310	220	163	112									2.32	2.90	3.48	6.70	5.20	3	11.0	100	50	5.88
SPS330-215	340	215	163	112										2.97	3.56	7.20	5.65	3	11.0	120	50	5.88
SPS350-215	362	215	163	112										3.23	3.87	7.60	5.86	3	11.0	120	50	5.88
SPS370-215	381	215	163	112										3.32	4.00	8.10	6.30	4	11.0	90	50	5.88
SPS440-215	450	225	165	113										3.92	4.68	9.83	7.44	4	11.0	110	50	5.88
SPS450-215	464	215	163	113										4.00	4.80	9.95	7.90	5	11.0	88/90*	50	5.88
SPS470-215	480	225	165	113										4.14	4.95	10.56	8.06	4	11.0	120	50	5.88
SPS500-215	515	215	163	113										4.28	5.14	11.25	8.80	5	11.0	100	50	5.88
SPS630-215	640	220	164	113											7.40	14.29	10.92	7	11.0	90	50	5.88

特殊孔型/材料厚度/防腐条可根据客户需要定制
防腐条尺寸: 3.0mm厚, 1-3面可定制

/ * 槽型孔适应不同的中心孔距

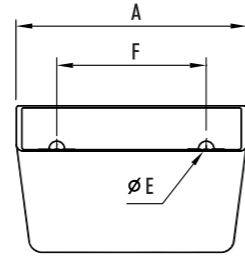
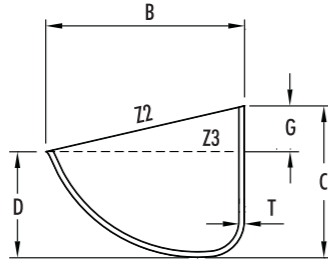
不锈钢漏斗价格与材料厚度相关, 请留意

全新扩展系列的 Super Starco™ 深料斗是深入研究
的成果,旨在获得最大的单斗容量,同时仍能保持
原Starco 料斗在广泛的速度范围内所具有的良好
的填充率和卸料性能。

- > 通用料斗,可提供各种尺寸
- > 容量更大,与 Starco™ 料斗的卸料特性相同
- > 每米皮带长度上所需的料斗数量更少
- > 所需的螺栓和冲孔更少
- > 斗提皮带和畚斗的安装成本更低

HDP / NYLON / PU 材质畚斗

工农业应用



部件号	A (mm)	B (mm)	C (mm)	D (mm)	T (mm)	HDP (kg)	Nylon (kg)	PU (kg)	容量升		孔				每米最大安装数量	
									Z2 (全容量)	Z3 (水容量)	孔数	E (∅ mm)	F (mm)	G (mm)		孔型选项
SPS80-80	90	85	63	43	4	0.08	0.09	0.10	0.24	0.20	2	9.0	43	18	凹陷孔	15.00
SPS100-90	110	100	67	44	5	0.11	0.13	0.15	0.39	0.32	2	9.0	50	20	凹陷孔	14.00
SPS120-100	129	110	80	55	5	0.15	0.18	0.20	0.61	0.48	2	9.0	67	25	凹陷孔	12.00
SPS130-120	135	120	85	57	5	0.19	0.23	0.25	0.72	0.54	2	9.0	70	25	凹陷孔	11.00
SPS140-120	145	120	90	62	5	0.18	0.22	0.24	0.81	0.62	2	8.5	70	25	凹陷孔	10.80
SPS130-130	146	130	90	60	5	0.21	0.25	0.28	0.88	0.68	2	9.0	70	25	凹陷孔	10.80
SPS160-140	172	152	113	78	6	0.34	0.40	0.45	1.55	1.25	2	9.0	100	30	凹陷孔	8.60
SPS180-140	187	150	112	77	6	0.30	0.36	0.40	1.79	1.42	2	9.0	100	30	凹陷孔	8.60
SPS200-150	205	150	112	75	6	0.35	0.42	0.46	1.89	1.39	2	9.0	100	32	凹陷孔	8.60
SPS300-150	305	152	115	80	7	0.65	0.77	0.86	2.92	2.28	4	9.0	51-102-51	32	无孔/凹陷孔	8.50
SPS200-160	210	158	115	79	7	0.39	0.46	0.51	2.20	1.77	2	9.0	100	32	凹陷孔	8.50
SPS230-170	240	175	138	93	7	0.61	0.73	0.81	3.09	2.42	2	11.0	120	36	凹陷孔	7.00
SPS240-165	250	170	132	93	7	0.54	0.64	0.71	3.12	2.42	2	11.0	120	35	凹陷孔	7.40
SPS280-165	293	170	132	95	7	0.67	0.79	0.88	3.75	3.06	3	11.0	80	36	无孔	7.40



部件号	A (mm)	B (mm)	C (mm)	D (mm)	T (mm)	HDP (kg)	Nylon (kg)	PU (kg)	容量升		孔				每米最大安装数量	
									Z2 (全容量)	Z3 (水容量)	孔数	E (∅ mm)	F (mm)	G (mm)		孔型选项
SPS280-170	282	175	138	97	7	0.67	0.80	0.88	3.77	2.96	3	11.0	80	37	凹陷孔	7.00
SPS280-180	290	185	140	97	7	0.84	1.00	1.11	4.21	3.34	3	11.0	80	36	无孔	7.00
SPS300-180	316	185	140	97	8	0.85	1.01	1.12	4.69	3.79	3	11.0	100	36	无孔-平孔	7.00
SPS330-180	347	185	140	97	8	0.90	1.07	1.19	5.30	4.10	3	11.0	110	38	无孔-平孔	7.00
SPS350-180	367	186	140	97	9	1.12	1.33	1.48	5.35	4.27	3	11.0	120	38	无孔-平孔	7.00
SPS300-215	318	220	168	117	9	1.18	1.40	1.56	6.66	5.38	3	11.0	100	50	凹陷孔	5.88
SPS330-215	343	220	168	117	9	1.30	1.55	1.72	7.20	5.86	3	11.0	120	50	无孔-平孔-凹陷孔	5.88
SPS350-215	368	220	168	117	9	1.38	1.64	1.82	7.75	6.20	3	11.0	120	50	凹陷孔	5.88
SPS370-215	390	220	168	117	9	1.45	1.72	1.91	8.45	6.48	4	11.0	90	50	无孔-平孔-凹陷孔	5.88
SPS400-215	420	220	168	117	9	1.54	1.83	2.03	9.10	7.29	4	11.0	100	50	凹陷孔	5.88
SPS450-215	470	220	165	115	9	1.56	1.86	2.06	9.95	7.80	5	11.0	90	50	无孔-凹陷孔	5.88
SPS500-215	525	220	168	117	9	1.84	2.19	2.43	11.60	9.00	5	11.0	100	50	无孔-平孔-凹陷孔	5.88

特殊孔型/材料厚度/防腐条可根据客户需要定制
防腐条尺寸: 3.0mm厚, 1-3面可定制 / * 槽型孔适应不同的中心孔距

工程设计服务请联系4B当地机构或访问4B官网: www.go4b.com

TYPE S STARCO™

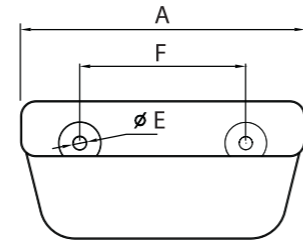
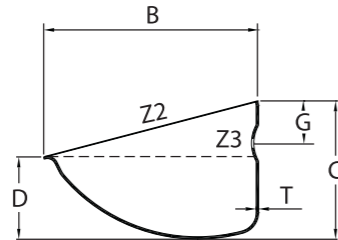
S 系列浅型金属漏斗

原 STARCO™ 低截面提升机漏斗系统 - 可在漏斗间距更小的情况下提供更大容量的漏斗设计。

- 更大容量：现有提升机容量最高提升100%
- 更灵活：在更广泛的速度范围（1.25 m/s 至 4.55 m/s）内高效运转
- 独特的层流卸料模式：减少产品损坏和粉尘发生

无缝碳钢压制 / 不锈钢压制 / 碳钢镀锌 漏斗

农业应用



部件号	A (mm)	B (mm)	C (mm)	D (mm)	T (mm)	(kg)	容量升		孔				每米最大安装数量	
							Z2 (全容量)	Z3 (水容量)	孔数	E (Ø mm)	F (mm)	G (mm)		
S100-90*	Only available for spares; now offering the SPS100-90 (see page 4)													
S130-120	138	114	80	54	1.5	0.35	0.68	0.50	2	8.5	70	22	12	
S180-140	188	140	92	60	1.5	0.53	1.29	0.90	2	8.5	100	27	10.5	
S230-165	239	163	108	70	2.0	1.01	2.47	1.84	2	11.0	120	34	9	
S280-165	289	163	108	70	2.0	1.32	3.05	2.30	3	11.0	80	34	9	
S300-180	308	182	117	70	2.0	1.43	3.66	2.46	3	9.0	100**	35	8.13	
S300-215	310	217	140	89	2.0	2.05	5.60	4.10	3	11.0	100	38	7.14	
S330-215/2.0	340	213	134	85	2.0	2.09	5.51	3.92	3	11.0	120	38	7.14	
S330-215/2.5	340	213	134	85	2.5	2.68	5.51	3.92	3	11.0	120	38	7.14	
S370-215/2.0	381	213	134	85	2.0	2.38	6.18	4.40	4	11.0	90	38	7.14	
S370-215/2.5	381	213	134	85	2.5	2.98	6.18	4.40	4	11.0	90	38	7.14	
S450-215	464	213	134	85	2.5	3.40	8.00	5.59	5	11.0	90***	38	7.14	

特殊孔型/材质厚度/防磨衬条可按客户要求定制

* 原有系列中 S100-90 仍有配件供应/ ** S300-180 槽型孔适用于100mm ~ 104mm中心孔距

*** S450-215 槽型孔适用于88mm ~ 90mm 中心孔距。防磨衬条3mm,1到3边

注意不锈钢产品价格有材质厚度相关

工程设计服务请联系4B当地机构或访问4B官网: www.go4b.com

TYPE S STARCO™

S 系列浅型塑料漏斗

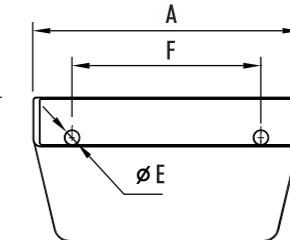
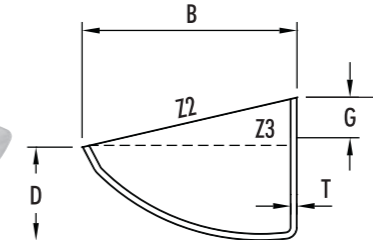
Starco形式的漏斗被人们熟知，甚至成为欧洲标准漏斗的代名词，但你知道Starco漏斗的历史吗？

Starco漏斗是由4B Braime的法国子公司SETEM 于1980年代推出的浅型斗提漏斗，是全球首款采用抛物线形机头并采用离心方式卸料的斗提机漏斗。比以往任何一款漏斗的提升能力都高得多。也就是说Starco漏斗的推出是革命性的进步。现在4B推出了Super Starco (SPS)，续写Starco的传奇故事。



HDP / NYLON / PU 漏斗

农业应用



部件号	A (mm)	B (mm)	C (mm)	D (mm)	T (mm)	(kg)	容量升		孔				每米最大安装数量	
							Z2 (全容量)	Z3 (水容量)	孔数	E (Ø mm)	F (mm)	G (mm)		孔型选项
S100-90 HDP-MD	109	90	62	39	4	0.06	0.30	0.23	2	8.5	50	17	凹陷孔	14.28
S130-120 HDP-MD	140	121	81	54	4.7	0.13	0.65	0.50	2	8.5	70	22	凹陷孔	11.11
S150-110 HDP	159	113	78	51	5.2	0.17	0.66	0.49	2	9.0	89	24	无孔-平孔	12
S180-140 HDP-MD	190	148	94	55	5.5	0.21	1.34	0.95	2	8.5	100	30	凹陷孔	10.5
S180-140 HDP	190	146	94	56	6	0.22	1.25	0.98	2	9.0	100	30	无孔-平孔	10.5
S225-140 HDP	235	140	94	60	6	0.34	1.68	1.29	2	9.0	120	30	无孔	10.5
S230-170 HDP-MD	240	175	111	70	5.5	0.36	2.52	2.00	2	11.0	120	38	凹陷孔	9
S230-170 HDP	240	173	110	70	6	0.43	2.43	1.79	2	11.0	120	35	无孔	9
S280-170 HDP-MD	290	173	111	75	6	0.45	3.08	2.48	3	11.0	80	38	凹陷孔	9
S280-170 HDP	290	173	113	72	6	0.5	3.00	2.3	3	11.0	80	35	无孔-平孔	9
S300-180 HDP	314	181	124	81	6	0.58	3.90	2.75	3	9.0	102	38	无孔-平孔	8.13
S350-180 HDP	367	181	124	85	7	0.79	4.51	3.30	4	9.0	90	38	无孔-平孔	8.13
S330-215 HDP	342	222	141	92	8.5	0.93	5.97	4.43	3	11.0	120	38	凹陷孔	7.14
S370-215 HDP	382	218	142	92	9	1.07	5.84	4.24	4	11.0	90	38	无孔-平孔-凹陷孔	7.14

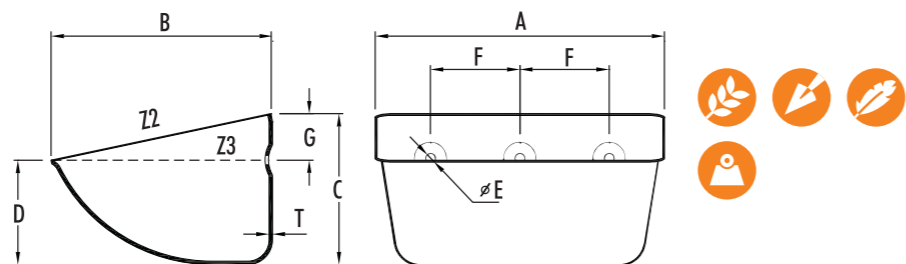
TYPE SJ STARCO JUMBO™

SJ Starco 系列大容量浅型金属漏斗

专为满足工业提升机（尤其是水泥）的需求而开发。深冲压脱氧钢制漏斗，专为替代大型焊接漏斗而设计制造。适合与标准橡胶斗提带和钢芯输送带配套使用。

- 容量更大：无翼设计，提高了填充率并减小了漏斗间距
- 强度更高/使用寿命更长：坚固的圆角无缝结构，提高了产品强度，无可开裂的焊缝或接合点等缺陷
- 经济划算的解决方案
- 每米皮带长度上布置更多漏斗：容量更大，机壳更小

无缝碳压制漏斗 工业应用



部件号	A (mm)	B (mm)	C (mm)	D (mm)	T (mm)	(kg)	容量升		凹陷孔				每米最大安装数量
							Z2 (全容量)	Z3 (水容量)	孔数	E (Ø mm)	F (mm)	G (mm)	
SJ330-250/3	340	260	190	130	3.0	4.5	9.6	7.2	3	13	80	55	5
SJ330-250/4	340	260	190	130	4.0	6.0	9.6	7.2	3	13	80	55	5
SJ370-250/3	380	260	190	130	3.0	5.1	10.8	8.3	4	13	80	55	5
SJ370-250/4	380	260	190	130	4.0	6.8	10.8	8.3	4	13	80	55	5
SJ470-250/3	480	260	190	130	3.0	6.5	14.0	10.5	5	13	80	55	5
SJ470-250/4	480	260	190	130	4.0	8.6	14.0	10.5	5	13	80	55	5

特殊孔型/材质厚度/防腐衬条可按客户要求定制

工程设计服务请联系4B当地机构或访问4B官网: www.go4b.com



TYPE SJ STARCO JUMBO™

SJ 漏斗 BC 皮带扣 STEEL WEB钢网芯皮带



SJ 漏斗与钢网芯皮带 大容量提升系统

适用于重工业的成熟解决方案

4B 提供由钢网输送带、SJ漏斗组成的解决方案满足采用紧凑型工业提升机的设计需求。

- 节约高达33%的部件成本,维护成本更低
- 重量更轻的重型系统,更节能
- 可以使提升机的高度更高(最高可达150m)
- 可以获得更高的输送带速度,提升能力更强
- 料斗间距更小
- 容量更大、效率更高



BC 皮带扣在4B钢芯皮带上的应用实例



SJ 漏斗在4B钢芯皮带上的应用实例



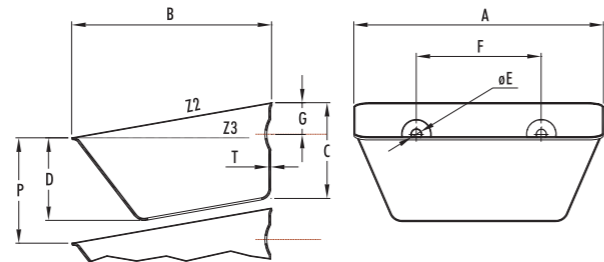
欢迎访问4B官网了解更多:
www.go4b.com

无底型提升机畚斗系统。GB Spidex™ 畚斗以一系列无底畚斗后面跟随一个有底畚斗的方式密集相间排列。物料以一个连续的柱状流被提升，并将传统畚斗之间通常被浪费的运载间距充分利用起来，以获得更大的容量。畚斗按照传统方式抓取和卸料，但在设计给料室和机头时必须慎重。

- 提升机壳体一定的条件下具有更佳的提升能力
- 很经济地提升了斗提机提升能力
- 自动清洁、排气系统，特别适合粘性粉料提升

无缝碳钢压制 / 不锈钢压制 / 碳钢镀锌 畚斗

农业应用



部件号	A (mm)	B (mm)	C (mm)	T (mm)	容积升 Z2 (全容量) (kg)	凹陷孔				P** (mm)	每米最大安装数量	
						孔数	E (Ø mm)	F (mm)	G (mm)			
标准系列												
GB130-110-B	136	114	51	1.5	0.30	0.50	2	8.5	70	22	57	17.5
GB130-110+B	136	114	51	1.5	0.36	0.50	2	8.5	70	22	57	17.5
GB180-140-B	185	139	65	1.5	0.45	1.18	2	9.0	100	32	71	14.0
GB180-140+B	185	139	65	1.5	0.55	1.18	2	9.0	100	32	71	14.0
GB230-165-B	237	163	71	2.0	0.83	2.10	2	10.0	120	32	80	12.5
GB230-165+B	237	163	71	2.0	1.12	2.10	2	10.0	120	32	80	12.5
GB300-165-B	305	166	80	2.0	1.10	2.75	3	10.5	90*	36	88	11.4
GB300-165+B	305	166	80	2.0	1.40	2.75	3	10.5	90*	36	88	11.4
GB350-200-B	355	200	100	2.5	1.95	4.75	4	11.0	90	42	111	9.0
GB350-200+B	355	200	100	2.5	2.50	4.75	4	11.0	90	42	111	9.0
GB400-220-B	410	218	115	3.0	2.30	6.91	4	11.0	100	45	125	8.0
GB400-220+B	410	218	115	3.0	2.95	6.91	4	11.0	100	45	125	8.0

* GB300-165中心孔距固定。可选其他中心孔距，槽型孔调节范围：101mm - 104mm

** 为自由流动性物料条件下的畚斗间距

非标系列												
GB215-95-B	220	93	63	1.5	0.40	0.95	2	8.5	127	25	67	14.9
GB215-95+B	220	93	63	1.5	0.50	0.95	2	8.5	127	25	67	14.9
GB380-165-B	380	165	80	2.5	1.70	3.50	4	9.0	*	36	88	11.4
GB380-165+B	380	165	80	2.5	2.15	3.50	4	9.0	*	36	88	11.4
GB325-190-B	335	191	88	2.5	1.65	3.60	3	9.0	100	25	100	10.5
GB325-190+B	335	191	88	2.5	2.11	3.60	3	9.0	100	25	100	10.5
GB400-200-B	410	200	97	2.0	1.66	5.40	4	9.0	94	32	105	9.5
GB400-200+B	410	200	97	2.0	2.20	5.40	4	9.0	94	32	105	9.5
GB430-200-B	437	200	95	2.0	1.77	5.56	4	9.0	94	32	105	9.5
GB430-200+B	437	200	95	2.0	2.30	5.56	4	9.0	94	32	105	9.5

* GB380-165，孔距固定：76-127-76mm

** 为自由流动性物料条件下的畚斗间距

SPIDEX系列												
Spidex 100-90-B	106	88	45	0.9	0.10	0.23	2	8.5	50	17	50	20.0
Spidex 100-90+B	106	88	45	0.9	0.12	0.23	2	8.5	50	17	50	20.0
Spidex 130-110-B	136	114	51	1.5	0.26	0.50	2	8.5	70	22	57	17.5
Spidex 130-110+B	136	114	51	1.5	0.31	0.50	2	8.5	70	22	57	17.5
Spidex 180-140-B	185	139	65	1.5	0.41	1.08	2	9.0	100	32	71	14.0
Spidex 180-140+B	185	139	65	1.5	0.50	1.08	2	9.0	100	32	71	14.0
Spidex 280-165-B	291	165	80	2.0	0.99	2.67	3	11.0	90	36	87	11.5
Spidex 280-165+B	291	165	80	2.0	1.32	2.67	3	11.0	90	36	87	11.5
Spidex 330-190-B	341	192	99	3.0	2.07	4.50	3	12.0	100	49	105	9.5
Spidex 330-190+B	341	192	99	3.0	2.82	4.50	3	12.0	100	49	105	9.5

注意：Spidex 100-90, Spidex 130-110 及 Spidex 180-140 畚斗孔为背部有刻痕的扁平孔



GB SPIDEX™ 独一无二的技术特性

采用GB无底畚斗，畚斗间距可以做得非常小，畚斗布置非常紧密，因为没有畚斗底部的干扰。因为畚斗间被浪费的空间很小，所以物料能以一个近乎连续的柱状流被提升，因此斗提机提升能力和效率得以极大提升。独特的无底结构让畚斗“扇过”过头尾轮时，便于装料和卸料。

这样的系统可以用来为现有的提升机进行增容改造，成本远小于购买新的提升机。同样，这样的无底畚斗系统若用在新的斗提机上将比现有的斗提机提升能力大很多，节省制造成本，降低运行成本。

GB Spidex™ 无底畚斗特别适合提升容易黏在畚斗底部的粘性物料，降低维护成本。这样的无底畚斗系统中只有底部的畚斗被物料黏住的可能，其他的畚斗都是无底的，有自清理能力，不存在被黏住的风险。GB无底畚斗系统提升超重物料或超轻物料一样得心应手，因为无底畚斗的通气能力是任何畚斗不可比拟的。

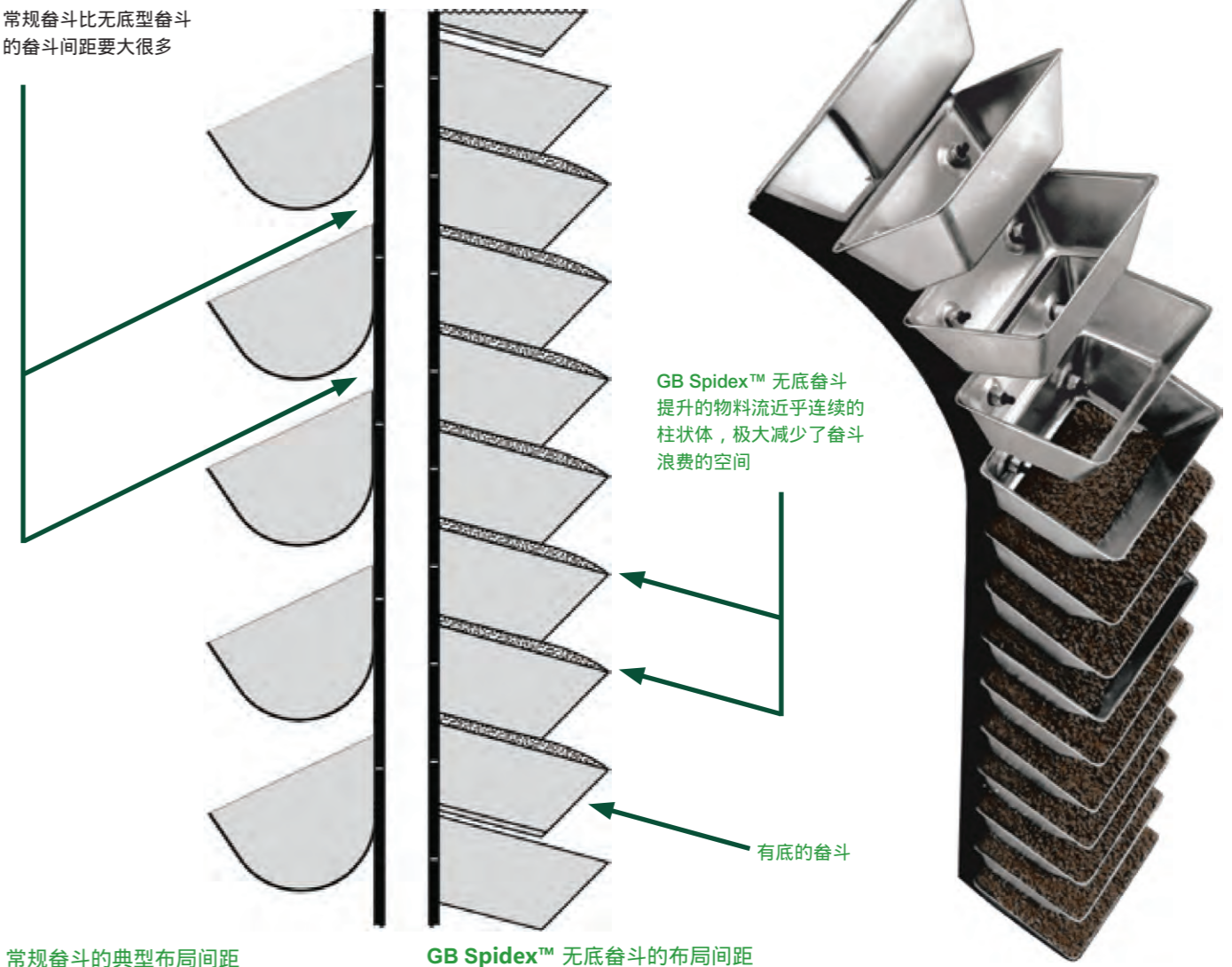
无偶那你的提升机用来提升谷物、饲料、食品、化肥还是工业物料，4B都能为您专门设计 GB Spidex™ 任何特定的输送需求。

工程设计服务请联系4B当地机构或访问4B官网: www.go4b.com

GB Spidex™ VS CC 畚斗提升能力对比:

- GB 12 x 6: 畚斗间距88毫米，皮带速度 3.2米/秒，实际提升量为357立方米/小时
- CC-HD 12 x 6: 畚斗间距203毫米，皮带速度 3.2米/秒，实际提升量为189立方米/小时

常规畚斗比无底型畚斗的畚斗间距要大很多



常规畚斗的典型布局间距

GB Spidex™ 无底畚斗的布局间距

TYPE CC-S® AMERICAN GRAIN

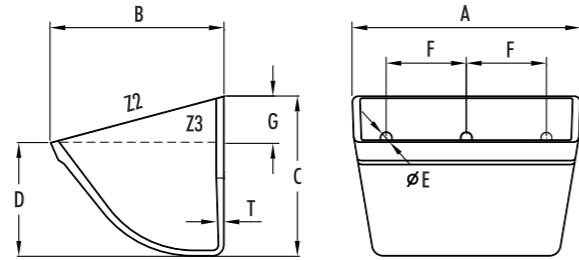
CC-S® 系列美国粮食标准塑料漏斗

大容量、重型漏斗，提供更大的容量。使用优质的纯白色聚合物注塑而成，具有极高的强度和耐用性。品质看得见。

- > 可堆叠式设计节约了运输和存储成本
- > 最强的抗冲击性
- > 粮食行业中厚度最大的前嘴设计，避免出现弯曲和逆导
- > “Iceberg edge”™ 前嘴设计确保卸料更干净、连续
- > 特殊的工程设计保证了更长的使用寿命和更高的性能

可堆叠设计, HDP / NYLON / PU

农业应用



部件号	A (mm)	B (mm)	C (mm)	D (mm)	T (mm)	(kg)	容积升			孔			每米最大安装数量
							Z2 (全容量)	Z3+10%	Z3 (水容量)	孔数	E (Ø mm)	F (mm)	
CC-S 3x2	85	64	53	35	4.5	0.05	0.13	0.14	0.10				15.75
CC-S 4x3	112	89	78	54	5.0	0.11	0.37	0.32	0.29				11.25
CC-S 5x4	135	115	103	72	5.0	0.20	0.80	0.66	0.60				8.75
CC-S 6x4	161	115	103	72	5.0	0.23	0.96	0.81	0.74				8.75
CC-S 7x4	186	115	103	72	5.0	0.26	1.13	0.96	0.87				8.75
CC-S 6x5	163	141	131	93	6.0	0.37	1.48	1.27	1.15				7.15
CC-S 7x5	189	141	131	93	6.0	0.41	1.74	1.49	1.35				7.15
CC-S 8x5	214	141	131	93	6.0	0.45	2.00	1.72	1.56				7.15
CC-S 9x5	240	141	131	93	6.0	0.50	2.22	1.88	1.71				7.15
CC-S 10x5	265	141	131	93	6.0	0.54	2.53	2.17	1.97			按客户要求打孔	7.15
CC-S 11x5	290	141	131	93	6.0	0.59	2.78	2.39	2.17				7.15
CC-S 12x5	316	141	131	93	6.0	0.62	3.05	2.62	2.38				7.15
CC-S 8x6	213	171	154	105	6.0	0.56	2.76	2.31	2.10				6.00
CC-S 9x6	239	171	154	105	6.0	0.64	2.95	2.59	2.35				6.00
CC-S 10x6	264	171	154	105	6.0	0.68	3.38	3.03	2.75				6.00
CC-S 11x6	289	171	154	105	6.0	0.72	3.85	3.41	3.10				6.00
CC-S 12x6	315	171	154	105	6.0	0.78	4.30	3.63	3.30				6.00
CC-S 13x6	340	171	154	105	6.0	0.84	4.60	3.96	3.60				6.00
CC-S 14x6	358	171	154	105	6.0	0.90	5.05	4.35	3.95				6.00

TYPE CC-S® AMERICAN GRAIN

4B 所有的机械部件都在自己的测试设备上严苛的带料实际测试，以确保机械部件的最高品质、更高的耐用性和整体性能。

工程设计服务请联系4B当地机构或访问4B官网: www.go4b.com



独特的 Iceberg® Edge 前嘴设计

独特的前嘴设计提供更多的材料厚度，从而实现卓越的耐磨性和使用寿命。前嘴的三角形结构使漏斗的正面冲击强度更高，防止漏斗弯曲变形并确保在漏斗的整个使用寿命的卸料性能。锥形前缘可以产生较低的挖掘系数。这意味着，物料阻力更小、物料破损更少以及漏斗系统所受的外部作用力越少。

部件号	A (mm)	B (mm)	C (mm)	D (mm)	T (mm)	(kg)	容积升			孔			每米最大安装数量
							Z2 (全容量)	Z3+10%	Z3 (水容量)	孔数	E (Ø mm)	F (mm)	
CC-S 10x7	273	200	180	127	8.0	1.05	5.12	4.36	3.96				5.25
CC-S 11x7	299	200	180	127	8.0	1.10	5.60	4.80	4.40				5.25
CC-S 12x7	324	200	180	127	8.0	1.20	6.18	5.27	4.79				5.25
CC-S 13x7	350	200	180	127	8.0	1.28	6.71	5.72	5.20				5.25
CC-S 14x7	375	200	180	127	8.0	1.37	7.25	6.18	5.62				5.25
CC-S 15x7	400	200	180	127	8.0	1.45	7.76	6.63	6.03				5.25
CC-S 16x7	426	200	180	127	8.0	1.53	8.30	7.08	6.44				5.25
CC-S 10x8	275	228	210	149	10.0	1.44	6.66	5.71	5.19				4.60
CC-S 11x8	300	228	210	149	10.0	1.55	7.35	6.30	5.73				4.60
CC-S 12x8	326	228	210	149	10.0	1.66	8.07	6.92	6.29			按客户要求打孔	4.60
CC-S 13x8	351	228	210	149	10.0	1.76	8.75	7.51	6.83				4.60
CC-S 14x8	377	228	210	149	10.0	1.88	9.47	8.14	7.40				4.60
CC-S 15x8	402	228	210	149	10.0	1.97	10.16	8.73	7.94				4.60
CC-S 16x8	427	228	210	149	10.0	2.05	10.85	9.33	8.48				4.60
CC-S 18x8	479	228	210	149	10.0	2.30	12.28	10.57	9.61				4.60
CC-S 20x8	529	228	210	149	10.0	2.50	13.65	11.77	10.70				4.60

可堆叠设计极大减少存储空间和运输费用





JUMBO CC-S® 是 CC-S 斗提畚斗的超重型号，是4B 高效率畚斗系列的组成部分。

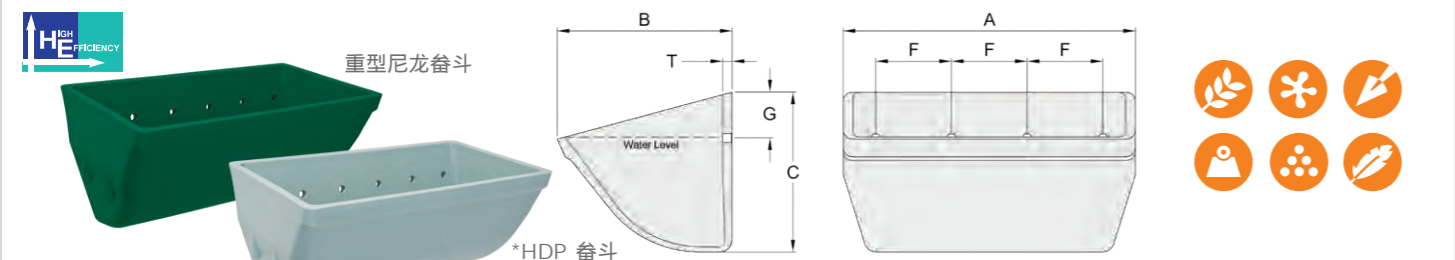
该产品专为最恶劣的应用环境而设计，特别适用于包括粮食码头、酒精厂和其他高磨损物料行业。

该产品具有最大的容量，以及最厚前嘴、斗角和侧壁。独特的 Iceberg Edge 设计，正面可以提供良好的抗冲击性和更长的使用寿命。

该产品具有 CC-S 型成熟的几何外形和设计点，包括堆叠式设计，可以节约运输成本和储存空间。

超重型 CC-S 畚斗 HDP / NYLON / PU

工农业应用



部件号	A (mm)	B (mm)	C (mm)	D (mm)	T (mm)	(kg)	容积升			孔			每米最大安装数量	
							Z2 (全容量)	Z3+10%	Z3 (水容量)	孔数	E (Ø mm)	F (mm)		G (mm)
JCC-S 14x8	377	234	211	148	13.0	2.20	9.47	8.14	7.40	5	11	75	60	4.6
JCC-S 16x8	432	234	211	148	13.0	2.42	10.92	9.41	8.55	6	11	70	60	4.6
JCC-S 18x8	483	234	211	148	13.0	2.70	12.42	10.7	9.73	5	11	95	60	4.6
JCC-S 20x8	534	234	211	148	13.0	2.86	13.83	11.94	10.85	6	11	90	60	4.6
JCC-S 22x8	585	234	211	148	13.5	3.26	15.16	11.94	11.89	6	11	100	60	4.6
JCC-S 24x8	634	234	211	148	13.5	3.52	16.51	14.26	12.96	7	11	90	60	4.6

* HDP 材质畚斗为灰色/蓝色，尼龙材质为深绿色

UNIQUE ICEBERG® EDGE

独特的前嘴可提供出色的材料厚度，从而实现卓越的耐磨性和使用寿命。其三角基座可在畚斗正面创造出强化斗脊，防止畚斗弯曲变形并确保在畚斗的整个使用寿命中提供一致的卸料性能。锥型前缘可以产生较低的挖掘系数。这意味着，物料阻力更小、物料破损更少以及畚斗系统所受的外力越少。



- > 超级结实
- > 装得更多
- > 寿命更长



4B 的立足之本是工程设计以及在提供综合性解决方案方面的专业知识。承这些核心价值，我们设计了高性能提升机畚斗系列产品，实现最高的吞吐量和最低的吨物料运行成本。高效能系列畚斗产品具有五个与众不同的特点，每个特点都意味着更高的效率。只有4B的畚斗兼具这五大特点：

1. 平滑的正面曲线
2. 无翼侧壁设计
3. 更小的畚斗间距设计
4. 锥形底部设计
5. 可堆叠设计

现代高效能畚斗设计

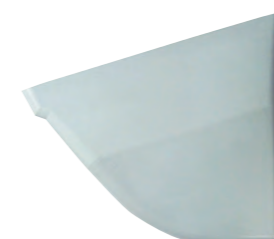
平滑的正面曲线

连续平滑的内部斗面和侧壁没有任何中断，能在更高速度下运行极大提升效能且不影响卸料性能



无翼侧壁设计

无翼侧壁可以使材料的使用效率和成本效率最大化



更小的畚斗间距

以更小的畚斗间距，在皮带垂直长度方向布置更多的畚斗，提升提升能力和效率



锥形底设计

锥形底设计能让提升机高速作业时以最高的效率装填和卸料



可堆叠设计

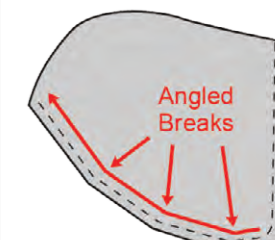
运输时畚斗可以嵌套在一起，极大减少存储空间、运输空间和成本



落后的传统畚斗设计

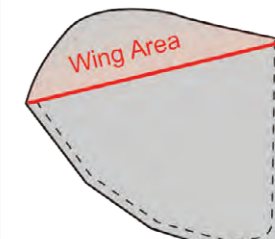
不平滑的正面曲线

其他设计畚斗底面都存在一定程度的“中断”和不连续，这种情况对卸料效率有害无益。不连续不平滑的设计实际上是仿造1920年代第一批焊接金属畚斗的设计而形成的落后设计。



无用的有翼侧壁设计

其他畚斗在两侧都有翼或“凸耳”，这会增加成本和重量，没有意义



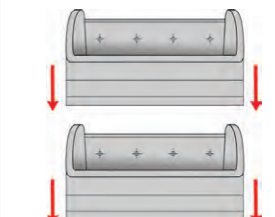
更大的畚斗间距

其他畚斗要么由于太深而不能紧密安装在一起，要么必须对标准设计进行修改，额外增加成本



非锥形底设计

其他类型的畚斗会因为其垂直面、翼面或不平滑的底部设计影响物料的填充和卸料效率



非可堆叠设计

其他类型畚斗无法嵌套在一起，需要更多的存储空间和更高的运输成本。



TYPE J AMERICAN GRAIN

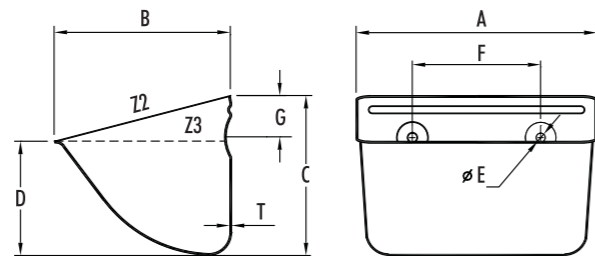
J系列美国粮食金属漏斗

用于处理自由流动物料的大容量 CC 型钢制漏斗。
适合在中高速提升机中使用

- ▶ 大容量：无翼设计，提高了填充率，漏斗间距更小
- ▶ 强度更高/使用寿命更长：坚固的圆角无缝结构，没有可以可能开裂的焊缝或接合点保证了产品刚性
- ▶ 可与 CC 型钢漏斗完全互换

无缝碳钢压制 / 不锈钢压制

农业应用



部件号	A (mm)	B (mm)	C (mm)	D (mm)	T (mm)	(kg)	容积升			凹陷孔			每米最大安装数量
							Z2 (全容量)	Z3+10%	Z3 (水容量)	孔数	E (Ø mm)	F (mm)	
J64	161	110	100	71	1.2	0.45	1.00	0.85	0.77				8.75
J75	190	138	121	76	1.5	0.69	1.74	1.36	1.24				7.15
J85	213	141	121	83	1.5	0.82	2.10	1.78	1.62				7.15
J95	235	137	120	76	1.5	1.02	2.57	1.8	1.63				7.15
J96	235	160	150	92	2.0	1.46	3.26	2.48	2.25				6.00
J106	262	160	150	92	2.0	1.66	3.87	2.87	2.61				6.00
J116	287	163	154	95	2.0	1.85	4.08	3.24	2.95				6.00
J126	313	160	150	92	2.0	2.03	4.34	3.44	3.13				6.00
J117	290	191	171	107	2.0	2.10	5.74	4.40	4.00				5.25
J127	316	191	171	107	2.0	2.24	6.06	4.77	4.34				5.25
J147	367	191	171	107	2.0	2.49	7.34	5.46	4.96				5.25
J167	417	191	171	107	2.0	2.83	8.39	6.24	5.67				5.25
J148	362	210	203	121	2.0	2.89	9.00	7.00	6.36				4.60
J168	413	210	203	121	2.0	3.40	10.32	8.00	7.26				4.60

按客户要求打孔



TYPE G COLUMBUS DIN 15232

G 系列金属漏斗

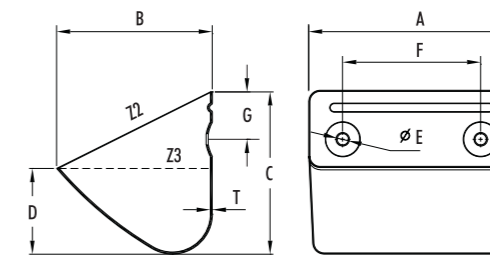


农业金属漏斗

- ▶ 带凹陷孔
- ▶ 适应中速下自由流动物料

无缝碳钢压制 / 不锈钢压制 漏斗

农业应用



部件号	A* (mm)	B* (mm)	C* (mm)	D* (mm)	T (mm)	(kg)	容积升			凹陷孔			
							Z2 (全容量)	Z3 (水容量)	Z3	孔数	E (Ø mm)	F (mm)	G (mm)
标准系列													
G80	80	75	80	40	1.0	0.13	0.25	0.16		2	8.0	43	19
G90	90	80	85	45	1.0	0.16	0.33	0.22		2	8.0	46	19
G100	100	90	91	45	1.0	0.18	0.42	0.27		2	8.0	58	23
G110	110	95	95	50	1.0	0.21	0.51	0.33		2	8.0	64	26
G120	120	100	105	55	1.0	0.25	0.70	0.41		2	8.0	67	29
G130	130	105	110	58	1.0	0.30	0.81	0.49		2	8.0	78	32
G140	140	115	117	63	1.0	0.33	1.05	0.62		2	8.0	86	35
G150	150	125	123	66	1.0	0.36	1.21	0.75		2	8.0	87	33
G160/1.5	160	125	126	70	1.5	0.57	1.31	0.89		2	9.5	101	36
G160/2.0	160	125	126	70	2.0	0.76	1.31	0.89		2	9.5	101	35
G180/1.5	180	130	130	76	1.5	0.67	1.62	1.04		2	9.5	110	39
G180/2.0	180	130	130	76	2.0	0.89	1.62	1.04		2	9.5	110	39
G200/1.5	200	140	145	88	1.5	0.84	2.25	1.50		2	9.5	131	45
G200/2.0	200	140	145	88	2.0	1.12	2.25	1.50		2	9.5	131	45
G225/1.5	225	145	153	90	1.5	1.01	2.81	1.80		3	9.5	70	40
G225/2.0	225	145	153	90	2.0	1.30	2.81	1.80		3	9.5	70	40
G250/1.5	250	150	158	92	1.5	1.13	3.15	2.07		3	9.5	77	45
G250/2.0	250	150	158	92	2.0	1.46	3.15	2.07		3	9.5	77	45
G300/1.5	300	155	160	95	1.5	1.35	4.20	2.75		3	9.5	104	48
G300/2.0	300	155	160	95	2.0	1.74	4.20	2.75		3	9.5	104	48
G350/1.5	350	180	190	100	1.5	1.86	6.37	4.03		4	11.0	90	54
G350/2.0	350	180	190	100	2.0	2.35	6.37	4.03		4	11.0	90	54
G400/2.0	400	200	212	112	2.0	3.00	8.17	5.32		4	11.0	100	80
G400/2.5	400	200	212	112	2.5	3.75	8.17	5.32		4	11.0	100	80
G500	500	224	236	125	3.0	6.00	14.50	9.50		5	14.0	100	90
特殊系列													
GS350-230	359	232	236	108	2.5	3.85	9.97	5.22		4	12.0	80	90
GS350-240	359	244	236	125	2.5	3.91	10.25	6.80		4	12.0	80	90
GS500/1 HDP	500	226	247	117	9.0	2.35	13.35	6.90					
GS500HDP	500	240	253	117	8.5	2.44	14.58	7.98					

* 注意: G 系列漏斗尺寸依照DIN标规范测量

工程设计服务请联系4B当地机构或访问4B官网: www.go4b.com

TYPE H CONTINENTAL DIN 15233

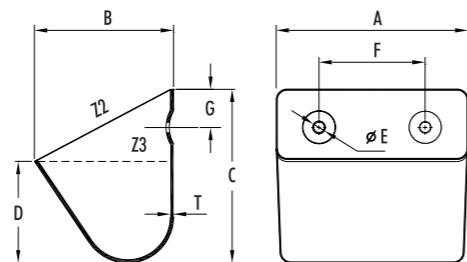
H 系列大陆型金属漏斗

无缝钢压制工业漏斗

- 带标准的凹陷孔
- 低前面设计
- 特别适合提升困难的粘性工业物料

无缝碳钢压制

工业应用



部件号	A* (mm)	B* (mm)	C* (mm)	D* (mm)	T (mm)	容积升		凹陷孔				
						Z2 (全容量)	Z3 (水容量)	孔数	E (Ø mm)	F (mm)	G (mm)	
H160	162	140	160	63	2.0	0.98	1.80	0.80	2	9.5	80	56
H200	200	160	180	71	2.0	1.30	2.84	1.29	2	11.5	125	63
H250	253	182	200	80	2.0	1.71	4.45	2.06	3	11.5	80	71
H315/2.0	315	202	224	90	2.0	2.40	6.50	3.20	3	11.5	112	80
H315/3.0	315	202	224	90	3.0	3.60	6.50	3.20	3	11.5	112	80
H400/2.0**	407	240	275	113	2.0	4.00	13.40	6.50	4	11.5	100	90
H400/3.0**	407	240	275	113	3.0	6.00	13.40	6.50	4	11.5	100	90

* 注意: H系列漏斗尺寸依照DIN标规范 / ** 非DIN标规范尺寸



TYPE A SHALLOW PATTERN

A 系列浅型金属漏斗

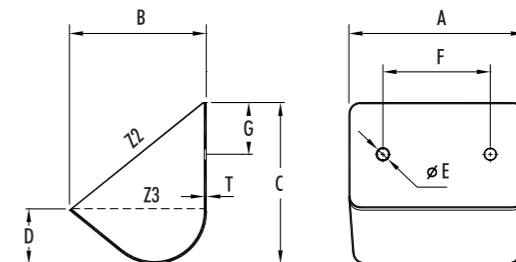
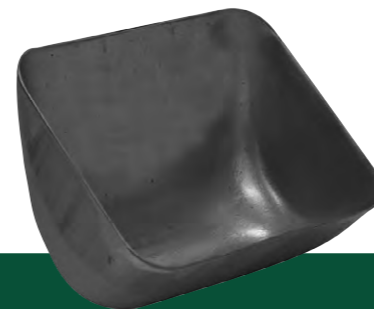


无缝碳钢压制漏斗

- 适应低速下的粘性物料
- 适应更高速下的自由流动物料, 适应紧凑结构的斗提机

无缝碳钢压制漏斗

农业应用



部件号	A (mm)	B (mm)	C (mm)	D (mm)	T (mm)	容积升		螺栓孔			
						(kg)	Z2 (全容量)	Z3 (水容量)	孔数	E (Ø mm)	F (mm)
A29	152	108	124	38	1.2	0.39	0.96	0.34	按照客户要求打孔		
A32	178	108	124	38	1.5	0.57	1.20	0.44			
A59	229	121	143	48	3.0	1.70	1.88	0.75			
A69	254	149	187	67	3.0	2.31	3.65	1.47			
A72	305	168	229	86	3.0	3.27	3.24	2.50			

工程设计服务请联系4B当地机构或访问4B官网: www.go4b.com



寻找替代漏斗?

只需要给我们原有漏斗尺寸, 最好发张图片, 我们就可以为你找到最合适的替代漏斗

TYPE B MEDIUM PATTERN

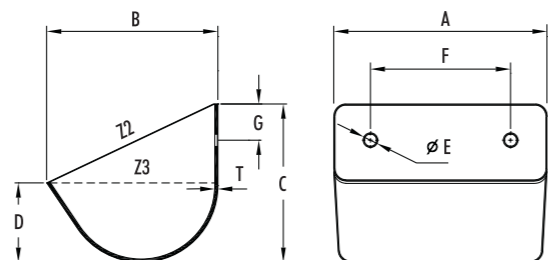
B 系列中型塑料、金属漏斗

压制无缝碳钢/不锈钢/HDP

- 品质优良的通用型中等容量漏斗
- 适用于低速下提升粘性物料
- 适用于高速下提升自由流动物料
- 漏斗间距更小

无缝碳钢压制 / 不锈钢压制 / HDP 漏斗

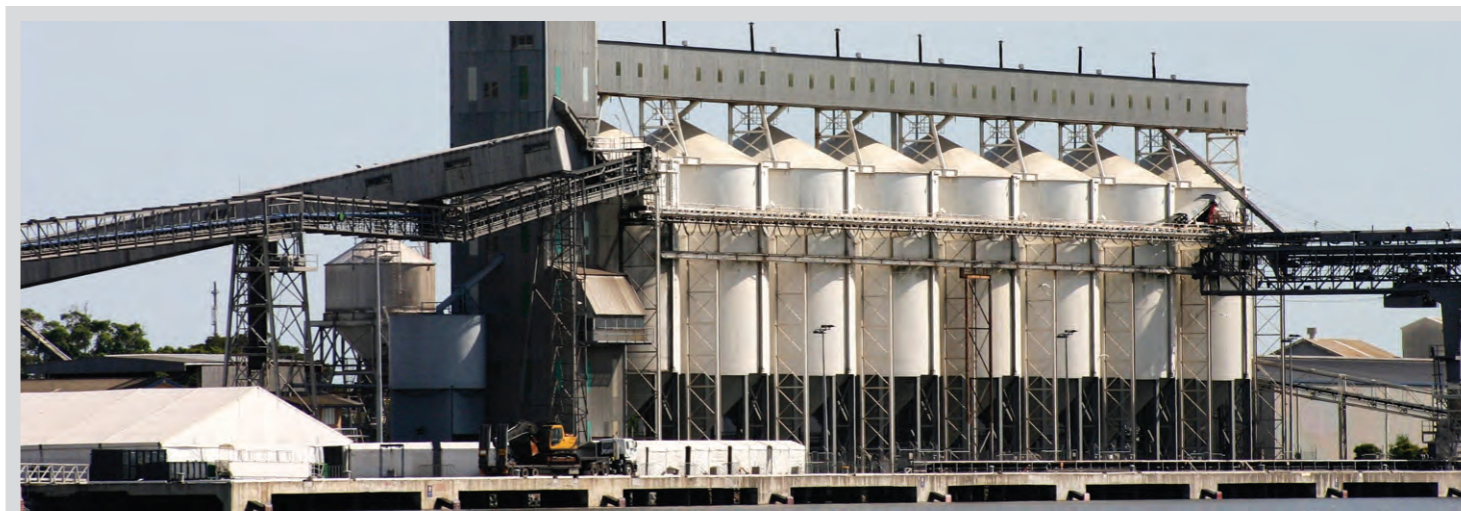
工农业应用



部件号	A (mm)	B (mm)	C (mm)	D (mm)	T (mm)	容积升			螺栓孔							
						(kg)	Z2 (全容量)	Z3 (水容量)	孔数	E (Ø mm)	F (mm)	G (mm)				
B10	64	51	57	32	1.2	0.08	0.10	0.06	按客户要求打孔							
B17	76	70	67	35	0.9	0.10	0.18	0.10								
B21	95	70	67	35	1.2	0.14	0.22	0.13								
B38	102	86	83	35	1.2	0.18	0.38	0.20								
B44	127	86	83	35	1.2	0.23	0.46	0.23								
B63	127	89	89	38	1.2	0.27	0.55	0.30								
B66	140	89	89	38	1.2	0.29	0.62	0.32								
B70	152	89	89	38	1.2	0.32	0.64	0.34								
B114 P+R	152	95	98	38	1.5	0.41	0.75	0.42					2	8.7	83	25
B114	152	95	98	38	1.5	0.41	0.75	0.42					按客户要求打孔			
B117	152	95	98	38	3.0	0.79	0.75	0.42								
B134 HDP	220	106	104	50	4.0	0.18	1.15	0.62	2	8.7	127	36				
B134 P+R	216	95	98	38	1.5	0.57	1.15	0.57	2	8.7	127	25				
B135	229	95	98	38	1.5	0.59	1.25	0.60	按客户要求打孔							
B135 P+R	229	95	98	38	1.5	0.59	1.25	0.60					2	8.7	127	25
B147	152	117	108	54	1.5	0.52	1.10	0.59	按客户要求打孔							
B149	152	117	108	54	3.0	0.98	1.10	0.59								
B151	178	117	108	54	1.5	0.54	1.15	0.65								
B153	178	117	108	54	3.0	1.02	1.15	0.65								
B155	203	117	108	54	1.5	0.64	1.40	0.83								
B157	203	117	108	54	3.0	1.20	1.40	0.83								
B166	127	121	114	54	1.2	0.36	0.95	0.50								
B167	127	121	114	54	1.5	0.43	0.95	0.50								
B167 P+R	127	121	114	54	1.5	0.43	0.95	0.50					2	8.7	70	32
B175	152	121	114	54	1.5	0.54	1.10	0.64					按客户要求打孔			
B188	191	121	114	54	2.0	0.77	1.40	0.83								
B198	229	121	114	54	1.2	0.57	1.75	1.00								
B200	229	121	114	54	2.0	0.88	1.75	1.00								
B201	229	121	114	54	3.0	1.29	1.75	1.00								
B205	254	120	114	55	1.5	0.82	1.9	1.1								
B211	178	130	114	54	1.5	0.59	1.45	0.80								

TYPE B MEDIUM PATTERN

B 系列中型塑料、金属漏斗



部件号	A (mm)	B (mm)	C (mm)	D (mm)	T (mm)	容积升			螺栓孔							
						(kg)	Z2 (全容量)	Z3 (水容量)	孔数	E (Ø mm)	F (mm)	G (mm)				
B219	203	130	114	54	1.5	0.64	1.65	0.92	按客户要求打孔							
B221	203	130	114	54	3.0	1.29	1.65	0.92								
B234	241	130	114	54	3.0	1.56	2.00	1.15								
B237	254	130	114	54	2.0	1.09	2.10	1.25								
B238	254	130	114	54	3.0	1.54	2.10	1.25								
B242	279	130	114	54	3.0	1.72	2.35	1.35								
B258	203	133	127	54	1.5	0.79	1.85	0.90								
B263	229	133	127	54	1.5	0.86	2.00	1.00								
B266	229	133	127	54	3.0	1.56	2.00	1.00								
B269	254	133	127	54	2.0	1.13	2.25	1.15								
B278	305	133	127	54	1.5	1.00	2.80	1.35	按客户要求打孔							
B281	305	133	127	54	3.0	2.00	2.80	1.35								
B283*	333	140	140	60	1.5	1.18	3.75	2.00								
B297	203	152	149	57	3.0	1.63	2.25	1.00								
B301	254	152	149	57	3.0	2.00	2.75	1.40								
B303	305	152	149	57	1.5	1.18	3.50	1.75								
B304 HDP	298	145	149	48	6.5	0.47	3.00	1.18								
B304 P+R	305	152	149	57	2.0	1.56	3.50	1.75					4	8.7	51-102-51	44
B305	305	152	149	57	3.0	2.31	3.5	1.75					按客户要求打孔			
B307	381	152	152	67	2.0	1.93	4.85	2.50								
B307 P+R	381	152	152	67	2.0	1.93	4.85	2.50	4	8.7	76-127-76	-				
B364	254	152	178	83	2.0	1.54	3.60	2.00	按客户要求打孔							
B365	254	152	178	83	3.0	2.27	3.60	2.00								
B323	305	178	181	79	3.0	2.83	5.50	2.75								
B328	356	178	181	79	3.0	3.52	6.52	3.25								
B335	305	178	206	79	3.0	3.02	5.75	2.50								
B339	381	210	184	86	3.0	4.08	8.00	4.25								
B340	457	235	210	102	3.0	5.08	13.00	7.00								
B341	457	235	210	102	4.7	6.26	13.00	7.00								

HDP - High density polyethylene with standard recessed holes. P + R - With standard recessed holes
* 没有库存, 按订单生产

工程设计服务请联系4B当地机构或访问4B官网: www.go4b.com

TYPE C MEDIUM DEEP PATTERN

C 系列中深型金属漏斗

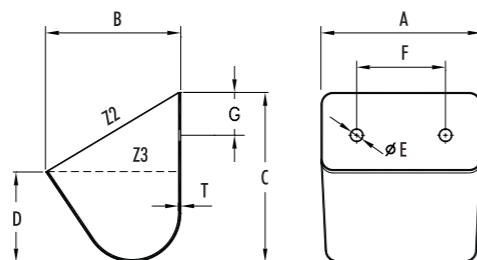
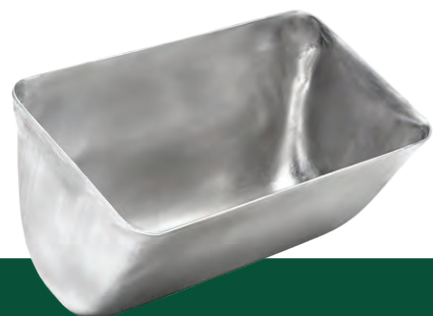
无缝碳钢压制

- > 适用于自由流动物料
- > 适用于较低速度的其他物料



无缝碳钢压制

工农业应用



部件号	A (mm)	B (mm)	C (mm)	D (mm)	T (mm)	容积升			螺栓孔							
						Z2 (全容量)	Z3 (水容量)	孔数	E (Ø mm)	F (mm)	G (mm)					
C240	89	79	92	51	1.2	0.18	0.35	0.21	按客户要求开孔							
C14	102	79	92	51	2.0	0.36	0.40	0.24								
C16	127	79	92	51	1.2	0.25	0.49	0.30								
C19	127	79	92	51	3.0	0.50	0.49	0.30								
C22	152	79	92	51	1.5	0.36	0.59	0.36								
C22P	152	79	92	51	1.5	0.36	0.59	0.36					2	7.0	54	38
C27	102	89	108	57	2.0	0.39	0.52	0.32								
C30	127	89	108	57	1.2	0.29	0.66	0.40								
C33	127	89	108	57	3.0	0.68	0.66	0.40								
C37	152	89	108	57	2.0	0.53	0.78	0.50								
C38	152	89	108	57	3.0	0.79	0.78	0.50								
C42	178	89	108	57	2.0	0.68	0.96	0.60								
C193	140	95	111	57	1.2	0.32	0.79	0.46								
C98	127	102	127	67	1.2	0.34	0.89	0.55								
C104	152	102	127	67	1.5	1.02	1.10	0.66								
C116	203	102	127	67	3.0	1.25	1.50	0.92								
C119	229	102	127	67	1.5	0.79	1.80	1.10								
C123	127	114	143	76	1.2	0.43	1.15	0.70								
C129	152	114	143	76	1.5	0.61	1.35	0.85								
C131	152	114	143	76	3.0	1.16	1.35	0.85								
C135	178	114	143	76	1.5	0.68	1.60	1.00								
C138	178	114	143	76	3.0	1.34	1.60	1.00								
C141	203	114	143	76	1.5	0.73	1.81	1.06								
C144	203	114	143	76	3.0	1.45	1.81	1.06								
C154	254	114	143	76	1.5	0.93	2.30	1.40								
C156	254	114	143	76	3.0	1.81	2.30	1.40								
C159	152	140	159	95	2.0	1.07	1.80	1.20								
C162	178	140	159	95	1.5	0.84	2.15	1.40								
C166	203	140	159	95	1.5	0.95	2.45	1.65								
C168	203	140	159	95	3.0	1.72	2.45	1.65								
C170	229	140	159	95	1.5	1.07	2.85	1.85								
C171	229	140	159	95	2.0	1.36	2.85	1.85								
C172	229	140	159	95	3.0	1.97	2.85	1.85								
C175	254	140	159	95	2.0	1.43	3.10	2.00								
C176	254	140	159	95	3.0	2.04	3.10	2.00								
C179	279	140	159	95	1.5	1.20	3.55	2.35								
C181	279	140	159	95	3.0	1.86	3.55	2.35								
C184	305	140	159	95	2.0	1.77	4.05	2.70								
C185	305	140	159	95	3.0	2.54	4.05	2.70								
C231	356	181	181	117	3.0	3.61	6.55	4.70								

按客户要求开孔

TYPE D DEEP PATTERN

D 系列深型金属漏斗

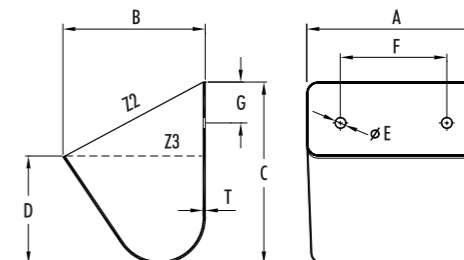


无缝碳钢压制工业漏斗

- > 适应自由流动物料
- > 适应低速下靠重力卸料的物料
- > 重工业应用

无缝碳钢压制漏斗

重工业应用



部件号	A (mm)	B (mm)	C (mm)	D (mm)	T (mm)	容积升			螺栓孔			
						Z2 (全容量)	Z3 (水容量)	孔数	E (Ø mm)	F (mm)	G (mm)	
D21	203	127	146	86	3.0	1.50	2.10	1.35	按客户要求开孔			
D55	229	152	200	111	3.0	2.59	3.95	2.40				
D58	254	152	200	111	2.0	1.84	4.40	2.65				
D61	254	152	200	111	3.0	2.59	4.40	2.65				
D64	279	152	200	111	3.0	2.77	4.85	3.00				
D66	305	152	200	111	1.5	1.54	5.20	3.20				
D69	305	152	200	111	3.0	3.02	5.20	3.20				
D70	305	152	200	111	4.7	4.74	5.20	3.20				
D96	356	184	229	108	3.0	3.99	7.80	4.35				
D120	457	191	254	133	4.7	9.00	12.20	7.65				
D160	406	197	244	140	3.0	5.17	10.75	7.20				
D180	406	197	244	140	4.7	7.89	10.75	7.20				
D123	508	203	273	149	4.7	10.54	15.25	9.25				
D131	619	210	298	127	3.0	7.80	20.00	9.50				
D181	381	222	254	140	4.7	7.94	12.15	7.35				

工程设计服务请联系4B当地机构或访问4B官网: www.go4b.com

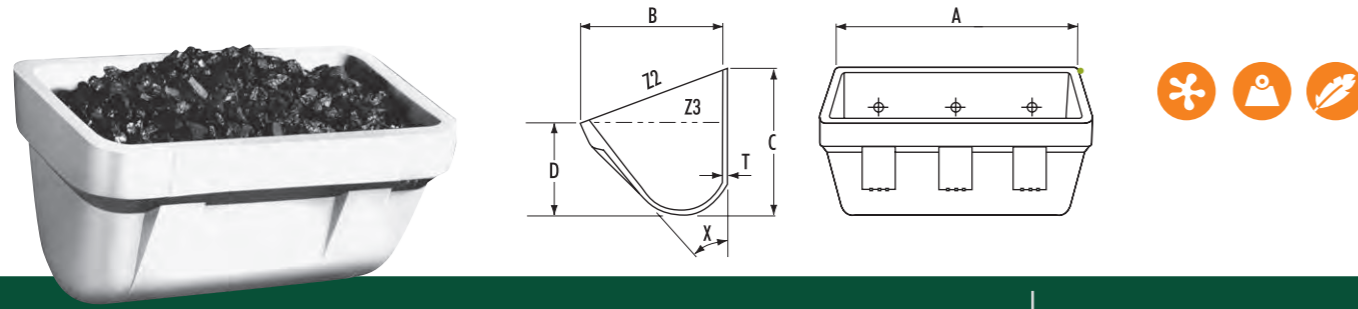


"AA" 系列增强型
尼龙漏斗采用Zytel
材料连续注塑成型

- 高强度结构：采用DuPont Zytel ST 超韧尼龙、聚氨酯或高密度聚乙烯制造
- 完全实心：采用连续注塑工艺，结构内部无收缩，漏斗各个部位都具有均一的物理属性
- 高度的耐腐蚀和耐磨损性能
- 适用于 -50 °C 到 150 °C 的应用环境
- 适合物料：砂/骨料/水泥/煤炭/糖/化肥/盐/玻璃
- 可使用食品级 HDP 或尼龙制造，以符合USDA/FDA标准

'ZYTEL' 高强度尼龙漏斗

工业应用/耐磨、耐腐蚀、耐高温



部件号	名义尺寸 (mm)	A (mm)	B (mm)	C (mm)	D (mm)	T (mm)	X°	(kg)	容量升	
									Z2 (全容量)	Z3 (水容量)
AA43TN	110 x 80	103	78	78	51	5.5	37	0.09	0.27	0.21
AA54TN	130 x 100	134	105	105	74	7	37	0.23	0.74	0.57
AA64TN	150 x 100	160	105	105	74	7	37	0.27	0.89	0.68
AA74TN	180 x 100	184	105	105	74	7	37	0.30	1.07	0.84
AA75TN	180 x 130	180	130	134	93	8	37	0.44	1.55	1.26
AA85TN	200 x 130	206	130	134	93	8	37	0.50	1.83	1.47
AA95TN	230 x 130	232	130	134	93	8	37	0.54	2.00	1.66
AA96TN	230 x 150	238	156	156	108	8.5	37	0.67	2.80	2.17
AA106TN	250 x 150	264	156	156	108	8.5	37	0.73	3.14	2.43
AA116TN	280 x 150	290	156	156	108	8.5	37	0.77	3.43	2.68
AA126TN	300 x 150	320	165	160	108	8.5	38	0.95	4.10	3.08
AA127TN/S	300 x 180	305	178	178	98	7	37	0.92	4.10	2.95
AA127TN	300 x 180	314	180	180	125	9	37	1.13	5.25	4.00
AA147TN	350 x 180	365	180	180	125	9	37	1.25	6.30	4.89
AA148TN	350 x 200	365	206	206	142	11	37	1.94	7.60	5.76
AA168TN	400 x 200	416	206	206	142	12.5	37	2.10	8.85	6.66
AA188TN	450 x 200	460	206	206	142	12.5	37	2.38	10.15	7.66
AA1810TN	450 x 250	460	258	258	168	12.5	37	3.60	14.80	11.00

安装孔及排气孔按客户要求定制

工程设计服务请联系4B当地机构或访问4B官网: www.go4b.com

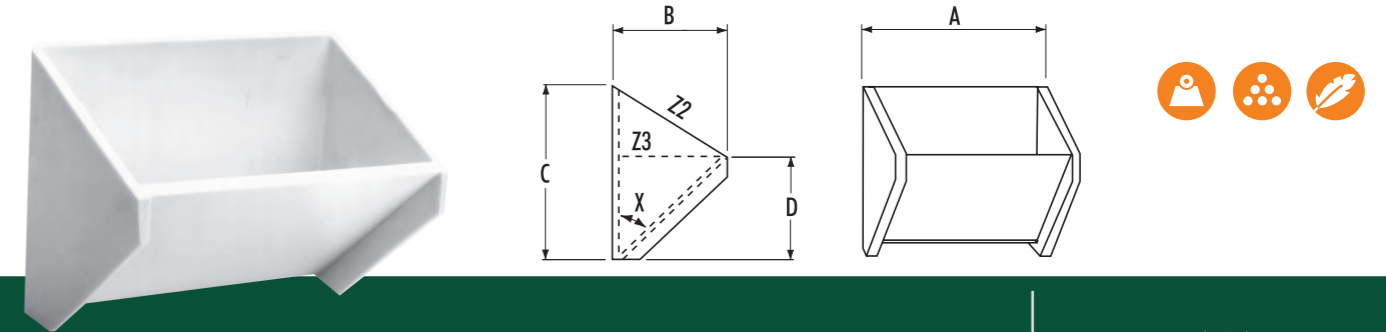


"AA" 系列增强型
尼龙漏斗采用Zytel
材料连续注塑成型

- 高强度结构：采用DuPont Zytel ST 超韧尼龙、聚氨酯或高密度聚乙烯制造。
- 完全实心：采用连续注塑工艺，结构内部无收缩，漏斗各个部位都具有均一的物理属性
- 耐腐蚀和耐磨损
- 适用于连续卸料类型的斗提机，适用物料：砂石料/骨料/水泥/煤炭/糖/化肥/盐/玻璃
- 适用于不超过 150 °C 的应用环境

'ZYTEL' 高强度尼龙漏斗

工业应用/耐磨、耐腐蚀、耐高温



部件号	名义尺寸 Size (mm)	A (mm)	B (mm)	C (mm)	D (mm)	T (mm)	X°	(kg)	容量升	
									Z2 (全容量)	Z3 (水容量)
MF85	200 x 130	210	140	190	118	8	50	0.88	2.04	1.22
MF105	250 x 130	260	140	190	118	8	50	1.07	2.50	1.55
MF128	300 x 200	310	216	300	175	8	50	2.17	8.01	4.77
MF148	350 x 200	362	216	300	175	8	50	2.36	9.01	5.51
MF168	400 x 200	413	216	300	175	8	50	2.61	10.55	6.42
MF188	450 x 200	463	216	300	175	8	50	2.85	12.10	7.24

安装孔及排气孔按客户要求定制

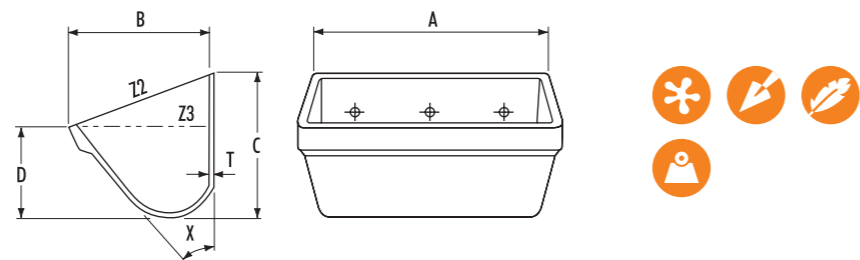


DIN 15234 'Nyrim'
超强度的重工业级
大容量斗提机漏斗

- 高强度结构：采用 Nyrim 尼龙/橡胶反应聚合物制造
- 最强的抗冲击性、耐腐蚀性和耐磨性 适合工业应用环境：例如石料、水泥、石膏、煤炭、砂石
- 漏斗使用寿命更长
- 适用于皮带斗提机和链条斗提机：极大减轻漏斗重量，节省能源消耗，延长链条的使用寿命

DIN 15234 'NYRIM' 材料漏斗

工业应用/抗冲击、耐磨、耐腐蚀、大容量



部件号	名义尺寸 (mm)	A (mm)	B (mm)	C (mm)	D (mm)	T (mm)	X°	(kg)	容量升	
									Z2 (全容量)	Z3 (水容量)
AD300	300 x 200	361	202	215	111	14	43	1.70	6.75	4.135
AD400	400 x 224	424	247	286	156	11	39	2.75	14.33	9.00
AD500	500 x 250	524	274	321	174	12	39	3.80	23.20	15.00
AD630	630 x 280	654	306	363	196	12	39	6.80	36.00	23.40

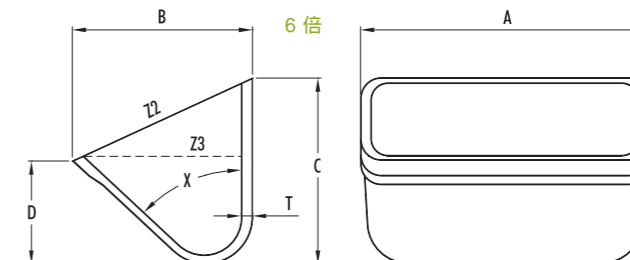
安装孔及排气孔按客户要求定制

重负荷 Nyrim 漏斗

- 防静电材料，具有出色的表面电阻率耗散属性，理想的ATEX防爆应用环境
- 光滑的表面特性和开口式漏斗设计更强化了不粘性
- 超重型设计与结构：材料强度最多比其他工业塑料漏斗强6倍以上
- 通用性好：适用于重工业、谷类以及粘性物料提升

NYRIM 材料漏斗

工业应用/农业应用/抗静电、抗冲击、耐磨、耐腐蚀



No.	A (mm)	B (mm)	C (mm)	D (mm)	T (mm)	X°	(kg)	Capacity (Litres)	
								Z2 (total)	Z3 (water)
AM320	325	262	270	155	17	47	2.9	9.4	6.4
AM420	425	262	270	155	17	47	3.5	13.9	9.6
AM520	525	262	270	155	17	47	4.2	16.6	11.5
AM620	625	262	270	155	17	47	4.9	20.0	13.8

Bolt holes drilled to customer specification

工程设计服务请联系4B当地机构或访问4B官网: www.go4b.com

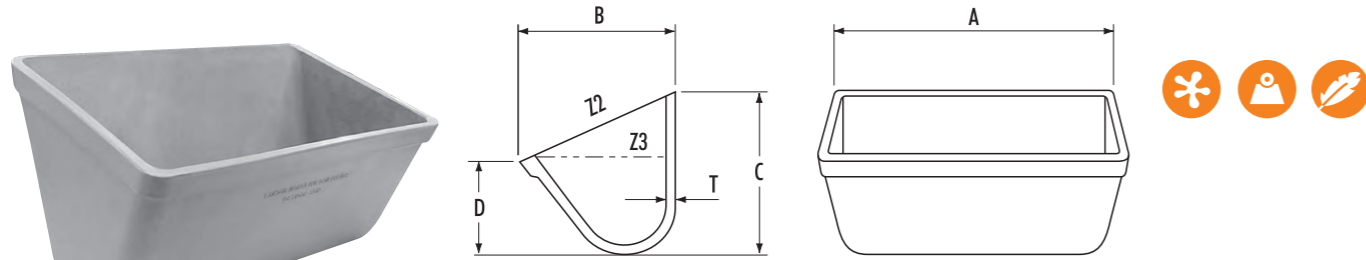


Polypenco ‘Nylatron’ 铸塑尼龙漏斗是坚固耐用、寿命持久的工业应用环境解决方案。Polypenco 漏斗可用于新设备或在改造情形中使用，且具有两种类型/范围：NBA - 适合在相对窄小的提升机支架中使用
DIN - 适用于按照 DIN 规范 15234 设计的提升机

- > 重型结构，斗壁较厚。
- > 具有耐冲击性、耐腐蚀性和耐磨损性，保证较长的工作寿命
- > 具有不粘性特质，可减少产品堆积并保持最大化的提升机容量
- > 适用于链条和漏斗或者输送带和漏斗应用环境
- > 具有耐高温性：可以处理最高 110 °C 的产品

NBA & DIN 15234 Nylatron 材料

工业应用/抗冲击、耐磨、耐腐蚀、抗粘



部件号	A (mm)	B (mm)	C (mm)	D (mm)	T (mm)	(kg)	容量升	
							Z2 (全容量)	Z3 (水容量)
NBA 8	206	111	127	73	8	0.59	1.20	0.98
NBA 10	254	123	141	82	8	0.79	1.85	1.44
NBA 12	318	167	164	93	8	1.13	4.50	2.70
NBA 14	362	179	190	109	8	1.53	6.10	4.00
NBA 15	370	206	223	131	8	1.80	8.57	5.76
NBA 16	413	210	203	113	8	1.81	9.30	5.60
NBA 18	457	198	229	143	8	2.50	11.10	7.50
DIN 200/160	224	178	209	109	8	1.25	3.65	2.23
DIN 250/180	274	199	233	121	8	1.59	5.60	3.54
DIN 315/200	339	219	260	135	8	2.38	9.90	5.39
DIN 400/225	426	244	291	153	8	3.18	15.20	9.05
DIN 500/250	526	269	328	176	8	4.20	23.92	14.38
DIN 630/280	656	301	364	193	8	5.44	37.20	22.70

安装孔及排气孔按客户要求定制

工程设计服务请联系4B当地机构或访问4B官网: www.go4b.com



斗提机漏斗螺栓



4B EURO BOLT 欧标螺栓

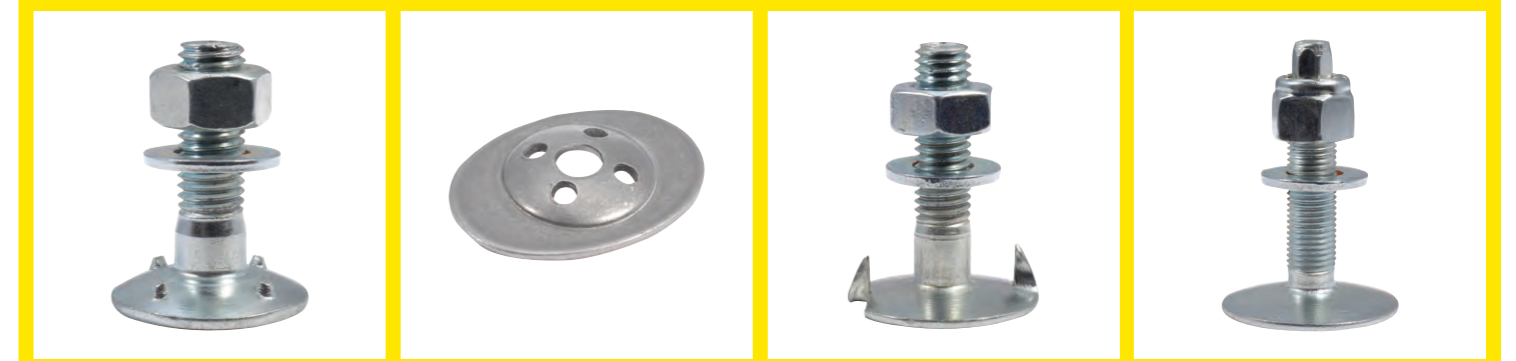
带有凹陷孔的钢制漏斗使用的螺栓组合：螺栓、螺母和圆弧形垫片

4B EURO BOLT 欧标螺栓

平孔的金属漏斗使用的螺栓组合：螺栓、螺母和小平垫

4B EURO BOLT 欧标螺栓

塑料漏斗使用的螺栓组合：螺栓、螺母和大平垫



4B REF 70 螺栓

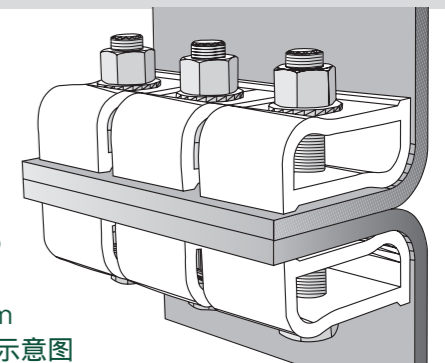
4B 大椭圆垫

4B FANG 尖牙螺栓

4B EASIFIT 螺栓

GRIPWELL 轻型 / SUPERGRIP 中型 / BC 重型系列皮带扣

- > GRIPWELL 系列适用皮带抗拉强度最大 630kN/m, 无皮带厚度限制
- > SUPERGRIP 系列适用皮带抗拉强度 1250 kN/m 以内, 无皮带厚度限制
- > BC 系列适用皮带抗拉强度 > 1250kN/m, 无皮带厚度限制
- > 所有系列产品都是模块化的, 自由组合无限制
- > 有不锈钢产品和特殊类型材料可依据要求定制



详细资料见皮带紧固件型册

3个Supergrip 模块完成
150 ~ 195mm 宽的皮带紧固示意图

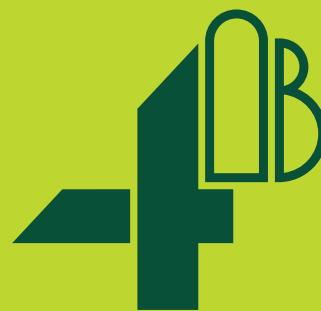
SUPERGRIP 中型皮带扣规格参数表

<p>Supergrip No.1</p> <ul style="list-style-type: none"> > 皮带强度 - 500kN/m max. > 单件重量 - 0.5Kgs > M14 螺栓 	<p>Supergrip No.2</p> <ul style="list-style-type: none"> > 皮带强度 - 630kN/m max. > 单件重量 - 0.8Kgs > M14 螺栓 	<p>Supergrip No.3</p> <ul style="list-style-type: none"> > 皮带强度 - 800kN/m max. > 单件重量 - 0.85Kgs > M14 螺栓 	<p>Supergrip No.4</p> <ul style="list-style-type: none"> > 皮带强度 - 1250kN/m max. > 单件重量 - 1.83Kgs > M16 螺栓
--	--	---	--

BC 系列重型皮带扣适应皮带强度大于 1250kN/m, 联系 4B 技术部门

4B 其他产品型录:

- ▶ 电子产品
- ▶ 斗提机螺栓
- ▶ 斗提皮带及紧固件
- ▶ 自由锻链传动产品



www.go4b.com



BETTER BY DESIGN



4B Braime Components

Headquarters
Hunslet Road
Leeds, LS10 1JZ, UK
Tel: +44 (0) 113 246 1800
Email: 4b-uk@go4b.com



4B Components

625 Erie Avenue
Morton
IL 61550, USA
Tel: 309-698-5611



4B Asia Pacific

Build No.899/1 Moo 20
Soi Chongsiri
Bangplee-Tam Ru Road
Tanbon Bangpleeyai
Amphur Bangplee
Samutprakarn 10540
Thailand
Tel: +66 (0) 2173-4339
Email: 4b-asiapacific@go4b.com



4B China 4B 中国公司

中国江苏省常州市
武进高新技术产业开发区
西湖路8号
津通国际工业园5A一层
Tel: +86-519-88556006
Email: 4b-china@go4b.com



4B Australia

Building 1, 41 Bellrick Street
Acacia Ridge,
4110, Queensland
Australia
Tel: +61 (0) 7 3216 9365
Email: 4b-australia@go4b.com



4B France

9 Route de Corbie
80800 Lamotte Warfusée, France
Tel: +33 (0) 3 22 42 32 26
Email: 4b-france@go4b.com



4B Deutschland

9 Route de Corbie
F-80800 Lamotte Warfusée, France
Tel: +49 (0) 2333 601 681
Email: 4b-deutschland@go4b.com



4B Africa

14 Newport Business Park
Mica Drive
Kya Sand
2163 Johannesburg
South Africa
Tel: +27 (0) 11 708 6114
Email: 4b-africa@go4b.com

Our policy is one of continuous improvement; therefore we reserve the right to amend specification without prior notice. All information contained herein is provided in good faith and no warranty is given or implied. E&OE.