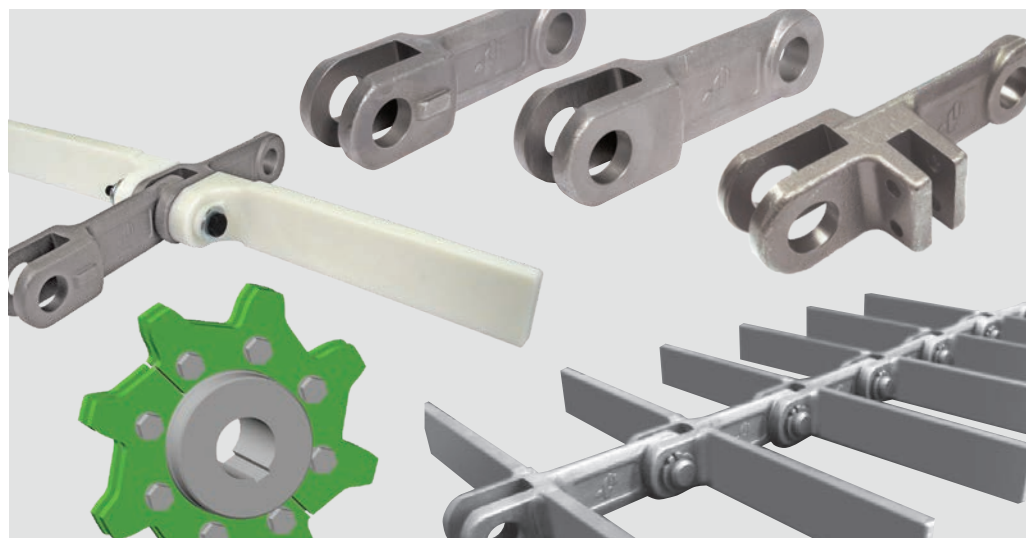
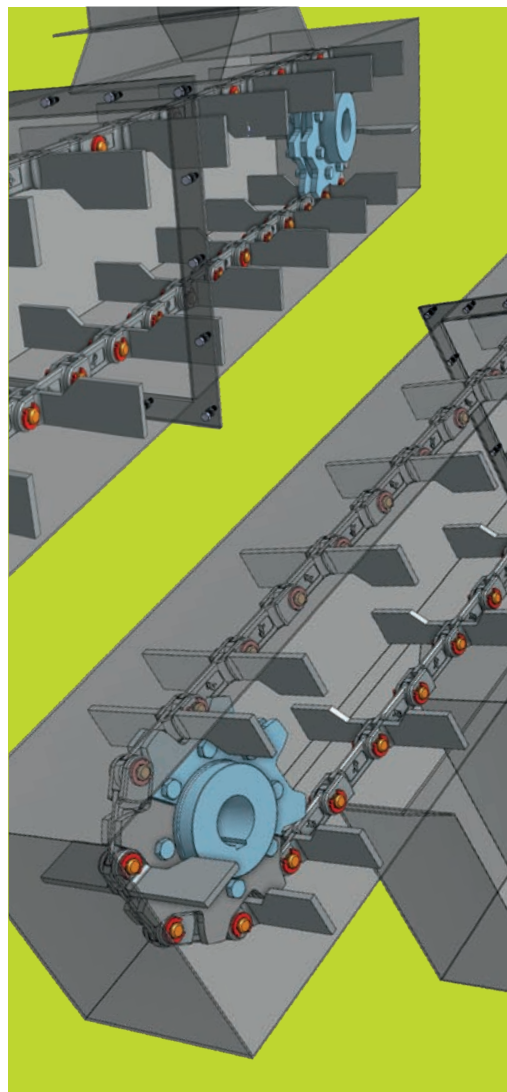


CADENAS FORJADAS Y PIÑONES



4B GROUP



Fabricante internacional de componentes electrónicos y de manipulación de materiales de alta calidad y tecnológicamente avanzados

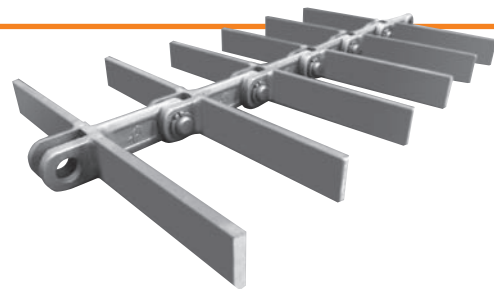
BETTER BY DESIGN

CADENA FORJADA

La cadena forjada 4B está hecha de una aleación especial de acero termotratado, templado superficialmente a Rockwell C57 - C62 con una dureza de núcleo dúctil a Rockwell C40.

La técnica superior de tratamiento térmico utilizado por 4B proporciona el eslabón de cadena óptimo con un núcleo dúctil más resistente a los golpes y una superficie exterior extremadamente dura para una resistencia superior al desgaste.

La cadena forjada 4B cuenta con el respaldo de una red internacional de empresas con más de 130 años de experiencia y un equipo global de ingenieros y profesionales de ventas capaces de ofrecerle soluciones prácticas para todas sus aplicaciones de manipulación de materiales.



CADENA FORJADA

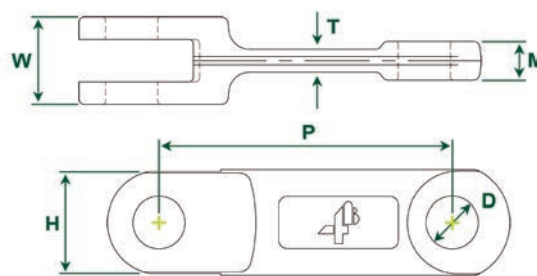
ESLABÓN ESTÁNDAR



ESLABÓN BOLT 'N' GO



Eslabones y pasadores disponibles en acero inoxidable



Eslabón estándar

| Eslabón de cadena | Carga mínima de ruptura (kN) | Dureza carcasa | Profundidad carcasa (mm) | Dureza núcleo | Peso (por eslabón) (kg) | Compatible con Bolt 'N' Go | Dimensiones | | | | | |
|-------------------|------------------------------|------------------|--------------------------|---------------|-------------------------|----------------------------|-------------|--------|--------|--------|--------|--------|
| | | | | | | | P (mm) | H (mm) | T (mm) | W (mm) | M (mm) | D (mm) |
| 4B102LA | 150 | Rockwell C57-C62 | 0,5 | Rockwell C40 | 0,36 | No | 102 | 36 | 6 | 25 | 8 | 14 |
| 4B102NA | 180 | Rockwell C57-C62 | 0,5 | Rockwell C40 | 0,38 | Sí | 102 | 36 | 7 | 28 | 12 | 14 |
| 4B125NA | 200 | Rockwell C57-C62 | 0,6 | Rockwell C40 | 0,70 | Sí | 125 | 35 | 10 | 36 | 15 | 16 |
| 4B142LA | 250 | Rockwell C57-C62 | 0,7 | Rockwell C40 | 0,66 | No | 142 | 40 | 10 | 31 | 14 | 18,2 |
| 4B142NA | 300 | Rockwell C57-C62 | 0,7 | Rockwell C40 | 1,08 | Sí | 142 | 50 | 12 | 42 | 18,7 | 25 |
| 4B142HA | 450 | Rockwell C57-C62 | 0,7 | Rockwell C40 | 1,76 | Sí | 142 | 50 | 16,5 | 62 | 28,5 | 25 |
| 4B150NA | 300 | Rockwell C57-C62 | 0,7 | Rockwell C40 | 1,20 | Sí | 150 | 49 | 13 | 36 | 15 | 25 |
| 4B160NA | 350 | Rockwell C57-C62 | 0,8 | Rockwell C40 | 1,30 | Sí | 160 | 44,5 | 13 | 42 | 19,5 | 20 |
| 4B175NA | 520 | Rockwell C57-C62 | 1,0 | Rockwell C40 | 2,73 | No | 175 | 60 | 16 | 72 | 22 | 30 |
| 4B200NA | 600 | Rockwell C57-C62 | 1,0 | Rockwell C40 | 2,85 | No | 200 | 60 | 18 | 68 | 30 | 30 |
| 4B216NA | 600 | Rockwell C57-C62 | 1,0 | Rockwell C40 | 3,66 | No | 216 | 75 | 19 | 59 | 26 | 35 |
| 4B250NA | 700 | Rockwell C57-C62 | 1,0 | Rockwell C40 | 4,26 | No | 250 | 75 | 18 | 70 | 32 | 32 |
| 4B260NA | 700 | Rockwell C57-C62 | 1,0 | Rockwell C40 | 5,38 | No | 260 | 75 | 21 | 71 | 31 | 32 |

Servicio gratuito de diseño de ingeniería - póngase en contacto con 4B o visite: www.go4b.com

PATENTADO

El sistema de aletas Bolt 'N' Go es un revolucionario método de montaje para cadenas forjadas. Se simplifica el montaje del eslabón y la aleta con un perno estándar y una contratuerca mecánica con un pasador hueco de alta resistencia y tratado térmicamente. No hay arandelas de retención ni se requiere un montaje complicado. No hay soldaduras en las aletas, ni necesidad de quitar la cadena del transportador para su instalación y tampoco hay problemas de resistencia. Sencillamente atornille los eslabones y las aletas juntos. ¡Es fácil, sencillo y fiable!

CADENA FORJADA



Vista detallada de Bolt 'N' Go con el método de montaje

SISTEMA BOLT 'N' GO



| Cadena Bolt 'N' Go | Ancho máximo aletas de nylon |
|--------------------|------------------------------|
| 4B102BNA | hasta 390 mm |
| 4B142BNA | hasta 752 mm |
| 4B142BHA | hasta 772 mm |

NOTA: También están disponibles las cadenas 4B125BNA, 4B150BNA y 4B160BNA, póngase en contacto con 4B para obtener más información.



Aplicación en molino de piensos con la cadena Bolt 'N' Go con aletas de nylon



Cadena Bolt 'N' Go montada

ACCESORIOS TÍPICOS DE ALETAS SOLDADAS



Aleta tipo barra cuadrada



Aleta tipo barra plana



Aleta tipo paleta



Aleta tipo U



Aleta tipo U cerrada



Aleta tipo U cerrada con chapas de suplemento



Aleta tipo 00



Aleta tipo 00 con chapas de suplemento



con cangilones de retorno

Nota:

Hay disponibles aletas personalizadas, basadas en las especificaciones del cliente.

OPCIONES DE PASADORES ESTÁNDAR



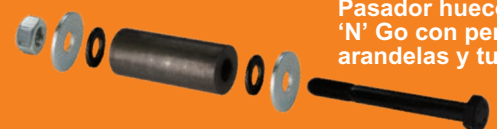
Pasador con cabeza forjada, collar y pasador de rodillo



Pasador con cabeza forjada y una abrazadera



Pasador plano y dos abrazaderas



Pasador hueco Bolt 'N' Go con perno, arandelas y tuerca

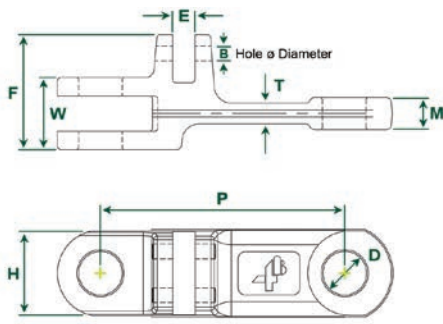
Nota: No se debe volver a utilizar abrazaderas, pasadores de rodillo, pernos hexagonales ni contratuercas. Instálelos una vez y deséchelos después de usarlos.

Los eslabones, pasadores y arandelas de retención están disponibles en acero inoxidable.

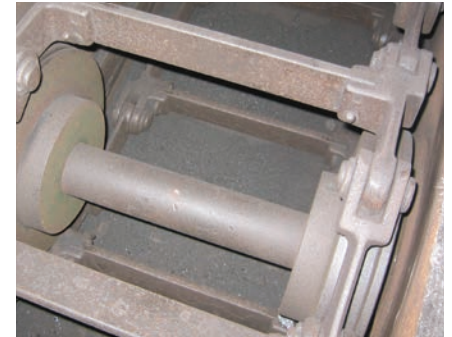
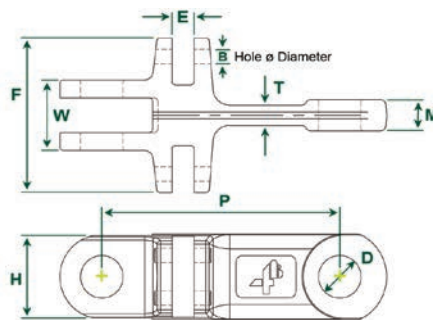
ESLABONES DOBLES Y TRIPLES

Los eslabones dobles y triples de 4B están forjados con la misma calidad, resistencia y durabilidad que nuestros eslabones estándar.

ESLABÓN DOBLE

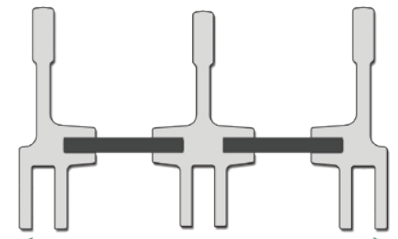


ESLABÓN TRIPLE



Aplicación típica con cadena doble

Configuración triple



Anchuras hasta 3,7 m

| Eslabón de cadena | Carga mínima de ruptura (kN) | Dureza carcasa | Profundidad carcasa (mm) | Dureza núcleo | Peso (por eslabón) (kg) | Compatible con Bolt 'N' Go | Dimensiones | | | | | | | | |
|-------------------|------------------------------|------------------|--------------------------|---------------|-------------------------|----------------------------|-------------|--------|--------|--------|--------|--------|--------|--------|--------|
| | | | | | | | P (mm) | H (mm) | T (mm) | W (mm) | M (mm) | D (mm) | F (mm) | E (mm) | B (mm) |
| 4B142DNA | 300 | Rockwell C57-C62 | 0,7 | Rockwell C40 | 1,37 | No | 142 | 50 | 12 | 42 | 18,7 | 25 | 67 | 13 | 8,5 |
| 4B142DHA | 450 | Rockwell C57-C62 | 0,7 | Rockwell C40 | 2,00 | No | 142 | 50 | 16 | 62 | 28 | 25 | 87 | 13 | 8,5 |
| 4B142TNA | 300 | Rockwell C57-C62 | 0,7 | Rockwell C40 | 1,67 | No | 142 | 50 | 12 | 42 | 18,7 | 25 | 92 | 13 | 8,5 |
| 4B142THA | 450 | Rockwell C57-C62 | 0,7 | Rockwell C40 | 2,32 | No | 142 | 49 | 16 | 62 | 28,5 | 25 | 112 | 13 | 8,5 |

Hay otros tamaños disponibles a petición.



Servicio gratuito de diseño de ingeniería - póngase en contacto con 4B o visite: www.go4b.com

BOLT 'N' GO™ CADENAS DE ESLABÓN REDONDO

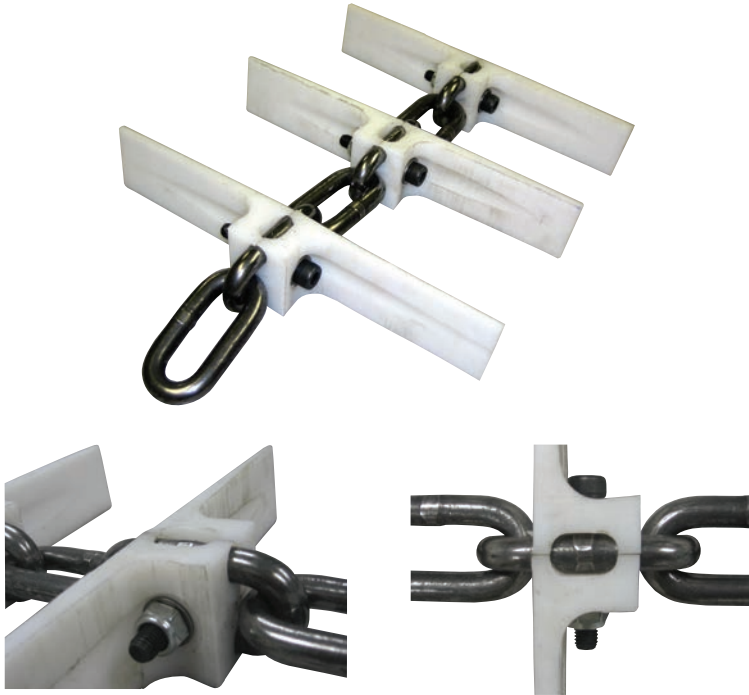
ACCESORIOS

CADENA DE ESLABÓN REDONDO CON ALETAS BOLT 'N' GO

Sistema económico de cadena de eslabones redondos

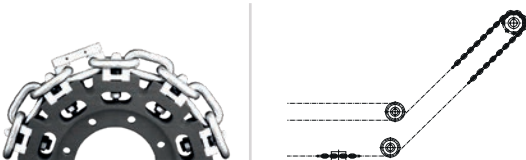
Fácil montaje de las aletas mediante un perno y una tuerca estándar, conectando las aletas directamente al eslabón. La cadena puede suministrarse en bobina junto con las aletas atornilladas ya montadas.

Tamaño 13 x 65 mm



Aplicación de la cadena de eslabones redondos del sistema Bolt 'N' Go en un transportador

CADENA TRANSPORTADOR MISCELÁNEA



Hay disponibles hojas de datos separadas a petición

ALETAS DE NYLON PARA CADENAS DE ARRASTRE



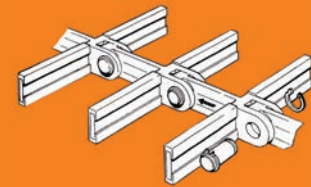
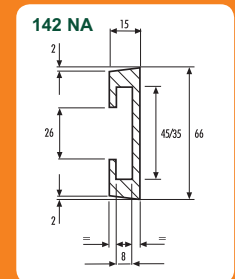
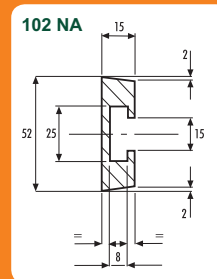
Forma en «L» con 1 orificio de fijación

Forma en «L» con 2 orificios de fijación

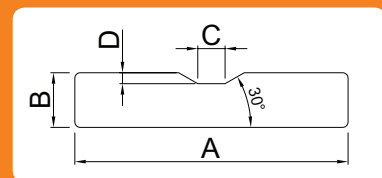
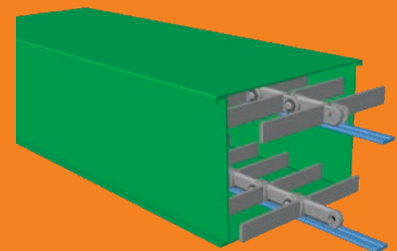
Forma en «T» con 2 orificios de fijación

- > Fácil de instalar o reemplazar, reduciendo los costes de instalación y mantenimiento
- > Elimina la necesidad de un revestimiento inferior en el transportador
- > Reduce el ruido del transportador

FUNDAS ALETAS DE NYLON PARA CADENA 102 NA Y CADENA 142 NA



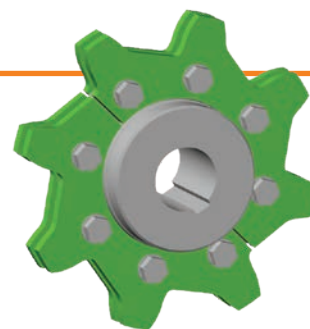
CARRILES DE MANGANESO PARA CADENAS FORJADAS



| Medidas (mm) | | | |
|--------------|----|----|---|
| A | B | C | D |
| 40 | 10 | 5 | 2 |
| 50 | 10 | 5 | 2 |
| 50 | 20 | 6 | 2 |
| 60 | 10 | 6 | 3 |
| 70 | 10 | 15 | 3 |

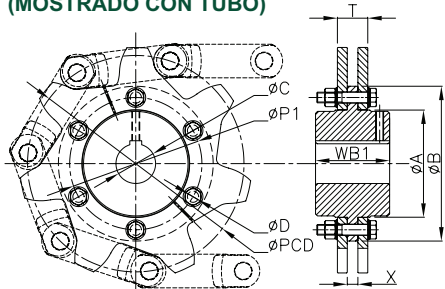
Más tamaños disponibles a petición

Los piñones motrices y ruedas 4B se fabrican con acero de alta calidad tratado térmicamente con una dureza mínima de 57 HRC. Cada pieza se procesa a medida con el orificio y la ranura adecuados para la aplicación específica de cada cliente. La mayoría de los tamaños están en existencias y listos para ser enviados del extenso inventario de 4B.

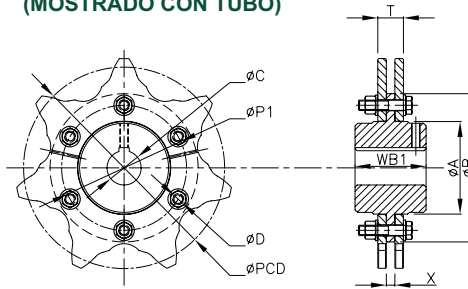


PIÑONES

**PIÑÓN MOTRIZ ESTÁNDAR
(MOSTRADO CON TUBO)**



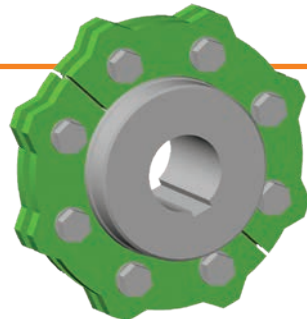
**PIÑÓN MOTRIZ REVERSIBLE
(MOSTRADO CON TUBO)**



| Eslabón de cadena | Núm. dientes | Diám. círculo con paso ØPCD (mm) | ØP1 (mm) | ØA (mm) | ØB (mm) | ØC máx., Piñón motriz/ Rueda con tubo (mm) | ØD (mm) | Núm. pernos | T (mm) | X (mm) | WB1 (mm) |
|-------------------|--------------|----------------------------------|----------|---------|---------|--|---------|-------------|--------|--------|----------|
| 4B102NA | 6 | 204,0 | - | 105,0 | 135,0 | 70 | - | - | 30 | 10 | 83 |
| | 7 | 235,1 | 146,0 | 108,0 | 173,0 | 70 | M12 | 6 | 30 | 10 | 83 |
| | 8 | 266,5 | 170,0 | 144,0 | 196,0 | 85 | M12 | 6 | 30 | 10 | 83 |
| | 9 | 298,2 | 200,0 | 174,0 | 232,0 | 105 | M12 | 6 | 30 | 10 | 83 |
| | 10 | 330,1 | 241,3 | 179,0 | 264,0 | 105 | M12 | 8 | 30 | 10 | 83 |
| 4B142NA | 6 | 284,0 | 168,3 | 136,5 | 190,5 | 85 | M12 | 6 | 46 | 16 | 112 |
| | 7 | 327,3 | 200,0 | 162,0 | 234,0 | 105 | M16 | 6 | 46 | 16 | 112 |
| | 8 | 371,1 | 241,3 | 187,3 | 282,0 | 115 | M20 | 8 | 46 | 16 | 127 |
| | 9 | 415,2 | 285,8 | 240,0 | 330,0 | 150 | M20 | 8 | 46 | 16 | 127 |
| | 10 | 459,5 | 285,8 | 240,0 | 330,0 | 150 | M20 | 8 | 46 | 16 | 127 |
| | 11 | 504,0 | 368,3 | 310,0 | 419,0 | 170 | M20 | 8 | 46 | 16 | 150 |
| | 12 | 548,6 | 415,0 | 345,0 | 465,0 | 170 | M20 | 8 | 46 | 16 | 150 |
| | 13 | 593,4 | 470,0 | 380,0 | 521,0 | 170 | M20 | 8 | 46 | 16 | 150 |
| 4B142HA | 7 | 327,3 | 200,0 | 162,0 | 234,0 | 105 | M16 | 6 | 69 | 19 | 127 |
| | 8 | 371,1 | 241,3 | 187,3 | 282,0 | 115 | M20 | 8 | 69 | 19 | 150 |
| | 9 | 415,2 | 285,8 | 240,0 | 330,0 | 150 | M20 | 8 | 69 | 19 | 150 |
| | 10 | 459,5 | 285,8 | 240,0 | 330,0 | 150 | M20 | 8 | 69 | 19 | 150 |
| | 11 | 504,0 | 368,3 | 310,0 | 419,0 | 170 | M20 | 8 | 69 | 19 | 150 |
| | 12 | 548,6 | 415,0 | 345,0 | 465,0 | 170 | M20 | 8 | 69 | 19 | 150 |
| | 13 | 593,4 | 470,0 | 380,0 | 520,0 | 170 | M20 | 8 | 69 | 19 | 180 |
| 14 | 638,1 | 470,0 | 380,0 | 546,0 | 170 | M20 | 10 | 69 | 19 | 180 | |

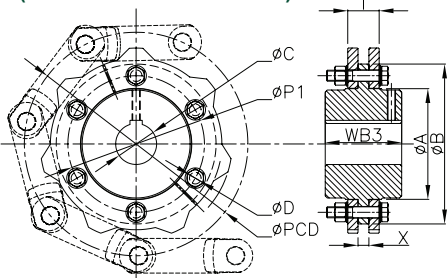
Perforación y ranurado según las especificaciones del cliente.

Los piñones motrices y las ruedas están disponibles para todos los tamaños de cadenas. Póngase en contacto con 4B para obtener más información.

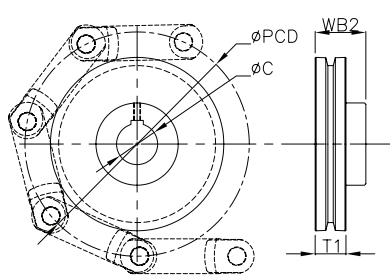


RUEDAS

**RUEDA SEGMENTADA STUB
(SE MUESTRA CON TUBO)**



RUEDA LISA AYMMETRIC



| Eslabón de cadena | ØC máx. rueda lisa (mm) | Diám. círculo con paso ØPCD (mm) | Ancho del tubo* (mm) | | Ancho del borde T1 (mm) |
|-------------------|-------------------------|----------------------------------|----------------------|---------------|-------------------------|
| | | | Liso WB2 | Segmental WB3 | |
| 4B102NA | 65 | 204,0 | 57 | 83 | 35 |
| | 65 | 235,1 | 57 | 83 | 35 |
| | 65 | 266,5 | 57 | 83 | 35 |
| | 65 | 298,2 | 57 | 83 | 35 |
| | 65 | 330,1 | 57 | 83 | 35 |
| 4B142NA | 85 | 284,0 | 74 | 112 | 45 |
| | 85 | 327,3 | 74 | 112 | 45 |
| | 85 | 371,1 | 77 | 127 | 45 |
| | 115 | 415,2 | 77 | 127 | 45 |
| | 115 | 459,5 | 77 | 127 | 45 |
| | 115 | 504,0 | 105 | 150 | 45 |
| | 115 | 548,6 | 105 | 150 | 45 |
| | 115 | 593,4 | 120 | 150 | 45 |
| 4B142HA | 115 | 638,1 | 120 | 150 | 45 |
| | 115 | 327,3 | 110 | 127 | 75 |
| | 115 | 371,1 | 110 | 150 | 75 |
| | 115 | 415,2 | 110 | 150 | 75 |
| | 115 | 459,5 | 120 | 150 | 75 |
| | 140 | 504,0 | 120 | 150 | 75 |
| | 140 | 548,6 | 120 | 150 | 75 |
| | 140 | 593,4 | 120 | 150 | 75 |
| 140 | 638,1 | 140 | 150 | 75 | |

* Las ruedas lisas y segmentales tienen diferentes anchos de tubo según se indica (WB2 y WB3).

** Ruedas simétricas lisas a petición.

Perforación y ranurado según las especificaciones del cliente.

Los piñones motrices y las ruedas están disponibles para todos los tamaños de cadenas. Póngase en contacto con 4B para obtener más información.



Aplicación típica con cadena doble



Aplicación en molino de piensos con la cadena Bolt 'N' Go con aletas de nylon



Paletas UHMW en placas en «T» – Extremo de la transmisión



Paletas UHMW y cangilones de retorno – Extremo posterior

Catálogos de 4B también disponibles:

- Componentes de seguridad y control
- Correas para elevadores
- Cangilones de elevadores
- Tornillos elevadores y grapas



www.go4b.com



BETTER BY DESIGN



4B Braime Components

Headquarters
Hunslet Road
Leeds, LS10 1JZ, UK
Tel: +44 (0) 113 246 1800
Email: 4b-uk@go4b.com



4B Components

625 Erie Avenue
Morton
IL 61550, USA
Tel: 309-698-5611



4B Asia Pacific

Buid No.899/1 Moo 20
Soi Chongsiri
Bangplee-Tam Ru Road
Tanbon Bangpleeyai
Amphur Bangplee
Samutprakarn 10540
Thailand
Tel: +66 (0) 2173-4339
Email: 4b-asiapacific@go4b.com



4B China

F1, Building 5A, 8 West Lake
Road, Wujin High & New Tech-
nology Development Zone,
Changzhou 213164, Jiangsu
Province, China
Tel: +86-519-88556006
Email: 4b-china@go4b.com



4B Australia

Building 1, 41 Bellrick Street
Acacia Ridge,
4110, Queensland
Australia
Tel: +61 (0) 7 3216 9365
Email: 4b-australia@go4b.com



4B France

9 Route de Corbie
80800 Lamotte Warfusée, France
Tel: +33 (0) 3 22 42 32 26
Email: 4b-france@go4b.com



4B Deutschland

9 Route de Corbie
F-80800 Lamotte Warfusée, France
Tel: +49 (0) 2333 601 681
Email: 4b-deutschland@go4b.com



4B Africa

14 Newport Business Park
Mica Drive
Kya Sand
2163 Johannesburg
South Africa
Tel: +27 (0) 11 708 6114
Email: 4b-africa@go4b.com

Nuestra política es de mejora continua, por lo que nos reservamos el derecho de modificar las especificaciones sin previo aviso. Toda la información contenida en este documento se proporciona de buena fe y no se concede ni implica ninguna garantía. E&OE.