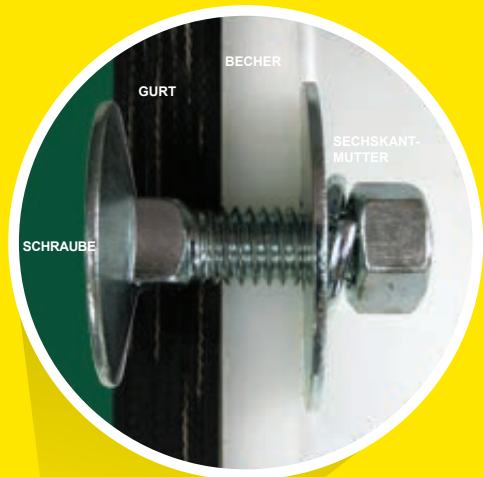


BECHERSCHRAUBEN



4B GROUP



Ein weltweiter Hersteller
von hochwertigen, technologisch
anspruchsvollen Förder- und
Überwachungskomponenten

BETTER BY DESIGN

INHALT

BECHERSCHRAUBEN



4B EURO BOLT

Seite 3



EURO BOLT
Große, gewölbte Scheibe

Seite 3



EURO BOLT
Kleine, flache Scheibe

Seite 3



EURO BOLT
Große, flache Scheibe

Seite 3



**4B REF 70™
BECHERSCHRAUBEN**

Seite 4



4B GROSSOVALSCHEIBE

Seite 4



**4B FANG
BECHERSCHRAUBEN**

Seite 5



4B EASIFIT SCHRAUBEN

Seite 5



SCHRAUBENZUBEHÖR

Seite 6



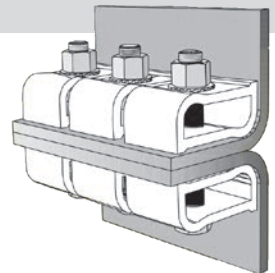
HANDMONTAGEWERKZEUGE
Für EASIFIT Schrauben

Seite 6



**PNEUMATISCHE
MONTAGEWERKZEUGE**
Für EASIFIT Schrauben

Seite 6



GURTVERBINDER

Seite 7



Kostenloser technischer Support und Design-Service - Kontaktieren Sie 4B oder besuchen Sie:
www.go4b.com

4B EURO BOLT



STAHL, EDELSTAHL

- > Nach DIN 15237
 - > ISO-Güte 5.8 (besser als DIN 15237)
 - > Großer Kopfdurchmesser
 - > Durchgängiges Gewinde
 - > Stahl verzinkt, Eigenfarbe oder Edelstahl
- > Alternative Verpackungsoptionen:
 - Schraube, Sechskantmutter und gewölbte Scheibe, 100 Stück pro Box
 - Nur Schrauben, in Tüten verpackt
 - > Max. Drehmoment abhängig vom Becher- und Gurttyp



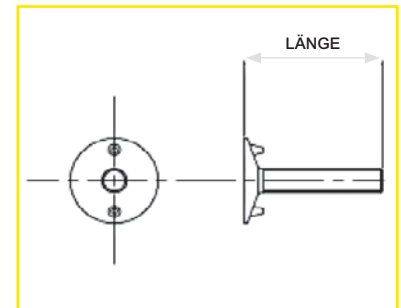
Für Stahlbecher mit bombierten Löchern sind zu verwenden: Tellerschraube, Mutter und eine große, gewölbte Scheibe.



Für Stahlbecher mit flachen Löchern sind zu verwenden: Tellerschraube, Mutter und eine kleine, flache Scheibe.



Für Kunststoffbecher sind zu verwenden: Tellerschraube, Mutter und eine große, flache Scheibe.



Schraube, Mutter, kleine Scheibe (pro 100 Stück) - Gewicht in kg/100

| REF. | KOPF Ø (mm) | MAX. DREHMOMENT (Nm) | SCHRAUBENLÄNGE (inklusive Kopf) | | | | | | | | | |
|-------------------|-------------|----------------------|---------------------------------|---------|---------|---------|---------|---------|---------|---------|---------|---------|
| | | | 20 (mm) | 22 (mm) | 25 (mm) | 30 (mm) | 35 (mm) | 40 (mm) | 45 (mm) | 50 (mm) | 60 (mm) | 70 (mm) |
| M6 | 21 | 8 | 1,28 | - | 1,38 | 1,50 | - | - | - | - | - | - |
| M7 | 23 | 13 | 1,82 | 1,94 | 2,10 | 2,16 | 2,22 | - | - | - | - | - |
| M8 | 28 | 20 | 2,98 | 2,00 | 3,00 | 3,02 | 3,37 | 3,72 | 3,88 | 3,94 | - | - |
| M10 | 35 / 31** | 36 | - | - | 5,42 | 5,43 | 5,44 | 5,84 | 6,02 | 6,18 | - | - |
| M12 ¹⁾ | 42 | 65 | - | - | - | - | - | 9,24 | - | 4,96* | 5,36* | 5,60* |

1) Nicht in Edelstahl erhältlich | * Gewicht kg/50 | ** Edelstahl

Nur Schrauben (in Tüten verpackt) - Gewicht kg/Packung

| REF. | SCHRAUBENLÄNGE (inklusive Kopf) | | | | | | | | | | Anzahl |
|-------------------|---------------------------------|---------|---------|---------|---------|---------|---------|---------|---------|---------|--------|
| | 20 (mm) | 22 (mm) | 25 (mm) | 30 (mm) | 35 (mm) | 40 (mm) | 45 (mm) | 50 (mm) | 60 (mm) | 70 (mm) | |
| M6 | 19,4 | - | 20,8 | 21,4 | - | - | - | - | - | - | 2000 |
| M7 | 20,1 | 21,3 | 22 | 24,2 | 17,5* | - | - | - | - | - | 1500 |
| M8 | 10,1 | 11,1 | 11,3 | 12,3 | 13 | 13,7 | 14,3 | 14,9 | - | - | 500 |
| M10 | - | - | 18,8 | 20 | 21 | 22,3 | 23,7 | 12,6** | - | - | 500 |
| M12 ¹⁾ | - | - | - | - | 15,9 | 16,7 | 17,7 | 18,7 | 20,8 | 23,2 | 250 |

1) Nicht in Edelstahl erhältlich | * Verpackungseinheit = 1000 | ** Verpackungseinheit = 250

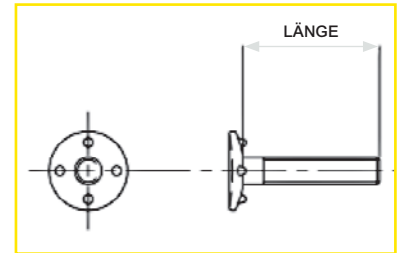
REF 70™ BECHERSCHRAUBEN

4B REF 70™ BECHERSCHRAUBE



STAHL, EDELSTAHL

- > Stahl - ISO-Grad 5.8 (besser als DIN 15237)
- > Gewinde zöllisch oder metrisch
- > Konkave Kopfform mit 4 unterseitigen Nasen als Verdrehungsschutz
- > Verzinkt (Eigenfarbe auf Anfrage)
- > Im Satz mit Sechskantmutter und kleiner, flacher Scheibe
- > Max. Drehmoment abhängig vom Becher- und Gurtyp



| REF. | KOPF Ø (mm) | MAX. DREHMOMENT (Nm) | LÄNGENANGABE (gemessen ab Tellerkopfansatz) kg/100 | | | | | | | | |
|-----------------|----------------|----------------------------|--|--------------------|------------------|----------------------|----------------------|----------------------|------------------|----------------------|----------------------|
| | | | 1/2" 12 (mm) | 3/4" 20 (mm) | 1" 25 (mm) | 1 1/4" 30 (mm) | 1 1/2" 40 (mm) | 1 3/4" 45 (mm) | 2" 50 (mm) | 2 1/4" 55 (mm) | 2 1/2" 65 (mm) |
| 1/4" BSW M6 | 17 | 5 | 1,04 | 1,18 | 1,24 | 1,48 | 1,56 | - | - | - | - |
| 5/16" BSW M8 | 23 | 10 | - | 2,08 | 2,38* | 2,54* | 2,90* | - | 3,24 | - | - |
| 3/8" BSW M10 | 27 | 18 | - | - | 3,94 | 4,44* | 4,80* | 5,08* | 5,36* | 5,50 | 5,72 |
| 1/2" BSW M12 | 35 | 42 | - | - | - | 7,44 | 7,78 | 8,12 | 8,44 | 9,08 | - |

* Auch in Edelstahl erhältlich

4B GROSSOVALSCHEIBE



VERZINKTER STAHL, EDELSTAHL

- > Zur Kopfvergrößerung von Ref 70 Schrauben bei Schwerlastanwendungen
- > Mindestdurchmesser der Riemenscheibe von 500 mm
- > Rastet zur Vergrößerung in die 4 Führungsnasen des Ref 70 Tellerschraubenkopfes ein
- > Ausrichtung der Ovalscheibe in Querrichtung des Elevatorgurtes
- > Mindestgurtstärke von 6 mm. Ansonsten Becher mit bombierten Löchern verwenden

| REF. | Ø | (mm) | kg/100 |
|------|-----------|-------|--------|
| LOW1 | 1/4" M6 | 33/45 | 1,44 |
| LOW2 | 5/16" M8* | 37/50 | 2,22 |
| LOW3 | 3/8" M10* | 45/57 | 2,90 |
| LOW4 | 1/2" M12* | 53/63 | 3,94 |

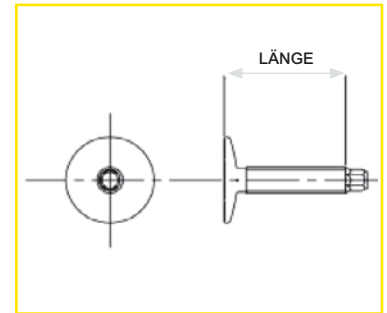
* Auch in Edelstahl erhältlich

4B EASIFIT SCHRAUBEN



STAHL, EDELSTAHL

- > Mit kleiner, flacher Scheibe und Nylon Stoppmutter
- > Mit geformter Sechskantspitze. Spezielles Werkzeug mit Koaxialtechnik umfasst diese Spitze als Verdrehungsschutz, während gleichzeitig die Stoppmutter befestigt oder gelöst wird
- > Verringert erheblich die Arbeitszeit für die Schraubenmontage
- > Erhöht die Elevatorsicherheit
- > Reduziert die Gurtbelastung gegenüber Standardschrauben
- > UNF-Gewinde
- > Max. Drehmoment abhängig vom Becher- und Gurttyp



| | | | SCHRAUBENLÄNGE (inklusive Kopf. bis zum Ende des Gewindes gemessen) kg/100 | | | | | |
|-----------|-------------|----------------------|--|-------|--------|--------|--------|------|
| REF. | KOPF Ø (mm) | MAX. DREHMOMENT (Nm) | 3/4" | 1" | 1 1/4" | 1 1/2" | 1 3/4" | 2" |
| 1/4" UNF | 25 | 12 | 1,82 | 1,88* | 2,04 | - | - | - |
| 5/16" UNF | 30 | 25 | 2,84* | 3,02* | 3,24 | 3,48 | 3,68 | - |
| 3/8" UNF | 32 | 46 | - | 4,56 | 4,70* | 5,10* | 5,50 | 5,90 |

Standard verzinkt, unbehandelt und in Edelstahl auf Anfrage erhältlich. Edelstahl als Spezial-Option. Bitte erkundigen Sie sich vor der Bestellung über die Liefersituation sowie ob die Artikel auf Lager sind.

Für Easifit Becherschrauben ist eine spezielle Ratsche erforderlich. Die Ratsche ist so konzipiert, dass sie die Sechskantspitze greift und die Schraube in ihrer Position hält, während die Mutter festgezogen wird. Die Ratsche ist als Standard-Handmontagemodell oder in einer pneumatischen Version erhältlich.

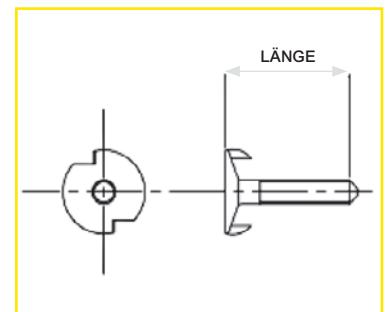


4B FANG BECHERSCHRAUBEN



STAHL, EDELSTAHL

- > Einzigartiges Design - Fanghaken verankern sich während der Montage als Verdrehungsschutz im Gurt
- > Einfaches Montieren und Lösen der Muttern
- > Großer Kopfdurchmesser für max. Stabilität
- > Flacher Schraubenkopf - kein Herausragen auf der Gurtrückseite
- > Für Elevatorbecher mit flachen und bombierten Löchern gleichermaßen geeignet
- > Ideal für CC-S Becher
- > Max. Drehmoment abhängig vom Becher- und Gurttyp



| | | | SCHRAUBENLÄNGE (inklusive Kopf) Kg/100 | | | | | | |
|------|-------------|----------------------|--|---------|---------|---------|---------|---------|---------|
| REF. | KOPF Ø (mm) | MAX. DREHMOMENT (Nm) | 20 (mm) | 25 (mm) | 30 (mm) | 35 (mm) | 40 (mm) | 45 (mm) | 80 (mm) |
| M6 | 25 | 11 | 1,56 | 1,82 | - | - | - | - | - |
| M8 | 30 | 27 | - | 2,76 | 2,02 | - | 3,24 | - | - |
| M10 | 27 | 47 | - | - | 4,90 | 5,12 | 5,34 | 5,56 | - |

Standard verzinkt, unbehandelt und in Edelstahl auf Anfrage erhältlich

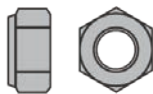
SCHRAUBENZUBEHÖR

METRISCHE STOPPMUTTER
MIT NYLONEINSATZ (DIN 985)



| Ref. | Ø | kg/100 |
|------|-----|--------|
| NY06 | M6 | 0,15 |
| NY07 | M7 | 0,20 |
| NY08 | M8 | 0,48 |
| NY10 | M10 | 1,10 |
| NY12 | M12 | 1,50 |

ZÖLLISCHE BSW
STOPPMUTTER MIT
NYLONEINSATZ (TYP P)



| Ref. | Ø | kg/100 |
|------|-------|--------|
| NY1 | 1/4" | 0,44 |
| NY2 | 5/16" | 0,76 |
| NY3 | 3/8" | 0,97 |
| NY4 | 1/2" | 2,72 |

SECHSKANT-KONTERMUTTER
HALBHOCH



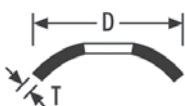
| Ref. | Ø | kg/100 |
|-------|-----------|--------|
| HN2 | 5/16" BSW | 0,34 |
| HN3 | 3/8" BSW | 0,54 |
| HNM8 | M8 | 0,48 |
| HNM10 | M10 | 0,90 |

EASIFIT
HANDMONTAGEGERÄT



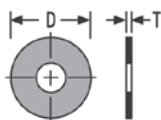
| Ref. | Ø |
|-------|-------|
| EFHT1 | 1/4" |
| EFHT2 | 5/16" |
| EFHT3 | 3/8" |

GEWÖLBTE SCHEIBE DÜNN
(NICHT NACH DIN) - NUR IN
EDELSTAHL V2A



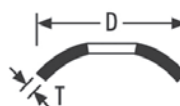
| Ref. | Ø | D | T | kg/100 |
|-----------|-----|----|-----|--------|
| DW06 304S | M6 | 25 | 1,0 | 0,45 |
| DW08 304S | M8 | 32 | 1,0 | 0,65 |
| DW10 304S | M10 | 40 | 1,0 | 1,50 |

EDELSTAHL-SCHUTZBLECH/
REPARATURSCHEIBE
(KOTFLÜGELSCHEIBE)



| Ref. | Ø | D | T | kg/100 |
|------|-----|----|-----|--------|
| FW1S | M6 | 25 | 1,5 | 0,50 |
| FW2S | M8 | 30 | 1,5 | 0,70 |
| FW3S | M10 | 30 | 1,5 | 0,92 |

GEWÖLBTE SCHEIBE
NACH DIN 15237
NORMALSTAHL



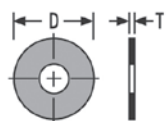
| Ref. | Ø | D | T | kg/100 |
|------|-------|----|-----|--------|
| DW06 | M6/M7 | 25 | 1,5 | 0,60 |
| DW08 | M8 | 32 | 1,5 | 0,90 |
| DW10 | M10 | 40 | 2,0 | 1,80 |
| DW12 | M12 | 50 | 2,0 | 2,70 |

EASIFIT PNEUMATISCHES
MONTAGEWERKZEUG



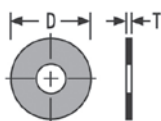
| Ref. | Ø |
|-------|-------|
| EFAT1 | 1/4" |
| EFAT2 | 5/16" |
| EFAT3 | 3/8" |
| EFAT4 | 1/2" |

GUMMI-
UNTERLEGSSCHEIBE



| Ref. | Ø | D | T | kg/100 |
|------|-----|----|---|--------|
| RW2 | M8 | 25 | 5 | 0,18 |
| RW3 | M10 | 30 | 5 | 0,28 |

STAHL-SCHUTZBLECH/
REPARATURSCHEIBE
(KOTFLÜGELSCHEIBE)



| Ref. | Ø | D | T | kg/100 |
|------|-----|----|-----|--------|
| FW1 | M6 | 25 | 1,5 | 0,35 |
| FW2 | M8 | 25 | 1,5 | 0,81 |
| FW3 | M10 | 30 | 1,5 | 0,79 |
| FW4 | M12 | 38 | 1,5 | 1,24 |

FEDERRING



| Ref. | Ø | kg/100 |
|------|------------|--------|
| SP1 | M8 / 5/16" | 0,02 |
| SP2 | M10 / 3/8" | 0,04 |

RÜTTELSICHERE
ZAHNSCHEIBE



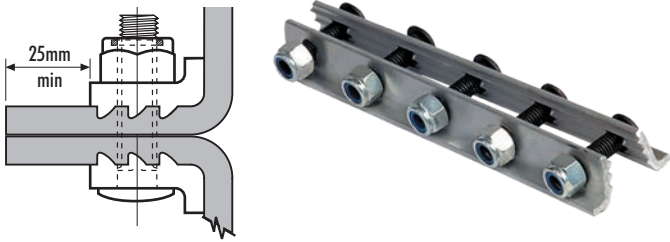
| Ref. | Ø | kg/100 |
|------|-----|--------|
| SHM1 | M6 | 0,02 |
| SHM2 | M8 | 0,03 |
| SHM3 | M10 | 0,04 |



4B GRIPWELL

LIGHT DUTY VERBINDER

- > Für Elevatorgurte bis zu 630 kN/m und einer Stärke bis zu 7,0 mm
- > Klemmbefestigung zwischen gezahnten Klemmbacken
- > Für längere Verbindungen 2 Verbinder gleicher Länge pro Verbindung verwenden, z. B. 2 x 150 mm Gripwell-Verbinder für einen 300 mm breiten Gurt

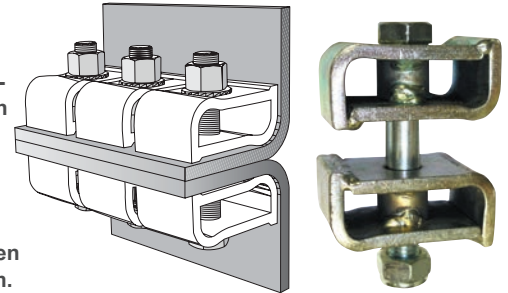


4B SUPERGRIP GURTVERBINDER

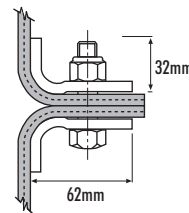
- > Einfach zu montierendes System mit 50 mm Segmentbreite
- > 4 Versionen mit bis zu 1250 kN/m ohne Beschränkung der Gurtstärke
- > Jede Baugruppe umfasst 2 Halbsegmente pro Verbinder, 1 Hochlast-Schraube und 1 Stopfmutter
- > Max. Temperatur 80°C bei Stopfmutter mit Nyloneinsatz (Standard); für Temp. über 80°C sind Muttern mit Metalleinsatz zu verwenden
- > In Edelstahl erhältlich

Beispiel bei Einsatz von drei Supergrip-Gurtverbindern bei einer Gurtbreite von 150 - 195 mm.

Gurtvorstand bei allen Größen minimal 25 mm.

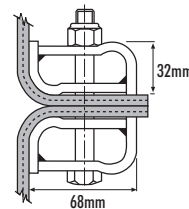


| Gurtbreite | | Tatsächliche Länge | Löcher | Schraube Ø | Lochmitten |
|------------|------|--------------------|--------|------------|------------|
| (Zoll) | (mm) | (mm) | (mm) | (mm) | (mm) |
| 2 | 50 | 45 | 2 | 8 | 25 |
| 2 1/2 | 65 | 57 | 2 | 8 | 33 |
| 3 | 75 | 70 | 2 | 8 | 43 |
| 3 1/2 | 90 | 83 | 3 | 8 | 2x28 |
| 4 | 100 | 96 | 3 | 8 | 2x33 |
| 4 1/2 | 115 | 109 | 3 | 8 | 2x42 |
| 5 | 125 | 122 | 4 | 8 | 3x32 |
| 5 1/2 | 140 | 134 | 4 | 8 | 3x36 |
| 6 | 150 | 147 | 4 | 8 | 3x40 |
| 6 1/2 | 165 | 160 | 5 | 8 | 4x33 |
| 7 | 175 | 172 | 5 | 8 | 4x36 |
| 8 | 200 | 198 | 6 | 8 | 5x34 |
| 9 | 225 | 223 | 6 | 8 | 5x40 |
| 10 | 250 | 248 | 7 | 8 | 6x37 |
| 11 | 275 | 273 | 7 | 8 | 6x41 |
| 12 | 300 | 299 | 8 | 8 | 7x39 |



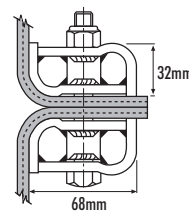
SUPERGRIP NR. 1

- > Gurtfestigkeit - 500 kN/m
- > Gewicht - 0,5 kg
- > Schraube M14



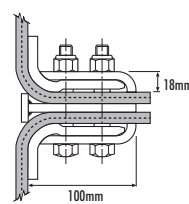
SUPERGRIP NR. 2

- > Gurtfestigkeit - 630 kN/m
- > Gewicht - 0,8 kg
- > Schraube M14



SUPERGRIP NR. 3

- > Gurtfestigkeit - 800 kN/m
- > Gewicht - 0,85 kg
- > Schraube M14



SUPERGRIP NR. 4

- > Gurtfestigkeit - max. 1000 und 1250 kN/m
- > Gewicht - 1,83 kg
- > Schraube M16

Gurtverbinder über 1250 kN/m sind auf Anfrage erhältlich.

Kataloge weiterer 4B Produktgruppen:

- Elektronische Schutzkomponenten
- Elevatorbecher
- Elevatorgurte & Gurtverbinder
- Förderketten & Kettenräder



www.go4b.com



4B Braime Components

Headquarters
Hunslet Road
Leeds, LS10 1JZ, UK
Tel: +44 (0) 113 246 1800
Email: 4b-uk@go4b.com



4B Africa

14 Newport Business Park
Mica Drive
Kya Sand
2163 Johannesburg
South Africa
Tel: +27 (0) 11 708 6114
Email: 4b-africa@go4b.com



4B Components

625 Erie Avenue
Morton
IL 61550, USA
Tel: 309-698-5611



4B Asia Pacific

Buid No.899/1 Moo 20
Soi Chongsiri
Bangplee-Tam Ru Road
Tanbon Bangpleeyai
Amphur Bangplee
Samutprakarn 10540
Thailand
Tel: +66 (0) 2173-4339
Email: 4b-asiapacific@go4b.com



4B China

F1, Building 5A, 8 West Lake
Road, Wujin High & New
Technology Development Zone,
Changzhou 213164, Jiangsu
Province, China
Tel: +86-519-88556006
Email: 4b-china@go4b.com



4B Australia

Building 1, 41 Bellrick Street
Acacia Ridge,
4110, Queensland
Australia
Tel: +61 (0) 7 3216 9365
Email: 4b-australia@go4b.com



4B France

9 Route de Corbie
80800 Lamotte Warfusée, France
Tel: +33 (0) 3 22 42 32 26
Email: 4b-france@go4b.com



4B Deutschland

9 Route de Corbie
F-80800 Lamotte Warfusée, France
Tel: +49 (0) 2333 601 681
Email: 4b-deutschland@go4b.com

Wir verfolgen eine Politik der kontinuierlichen Verbesserung. Wir behalten uns das Recht vor, Spezifikationen ohne vorherige Ankündigung zu ändern. Alle hierin enthaltenen Informationen werden nach Treu und Glauben bereitgestellt, es wird keine Garantie gewährt oder impliziert. E&OE.