



ЕМКОСТНОЙ ДАТЧИК ЗАТОРА ЗАГРУЗОЧНОГО БУНКЕРА / УРОВНЯ

Одобрено для использования во взрывоопасных атмосферах:

ATEX и IECEx, зоны 20, 21 и 22 для пыли;
ATEX и IECEx, зоны 0, 1 и 2 для газа

Применение:

- Предназначен для обнаружения состояния затора загрузочных бункеров
- Позволяет обнаруживать высокий и низкий уровень материала
- Емкостной датчик с интеллектуальной калибровкой для компенсации накопления пыли

Особенности:

- Возможность работы при различных напряжениях питания 24–240 В переменного или постоянного тока
- Предлагается в двух- и четырехпроводной модификациях
- Степень защиты IP 66
- Поликарбонатный корпус с резьбой ISO M30 x 1,5
- Синий и зеленый светодиоды индикации состояния выхода
- Дальность обнаружения — 25 мм
- Простая калибровка с использованием магнитов
- Настраиваемый выбор полярности с использованием магнита

Номера деталей:

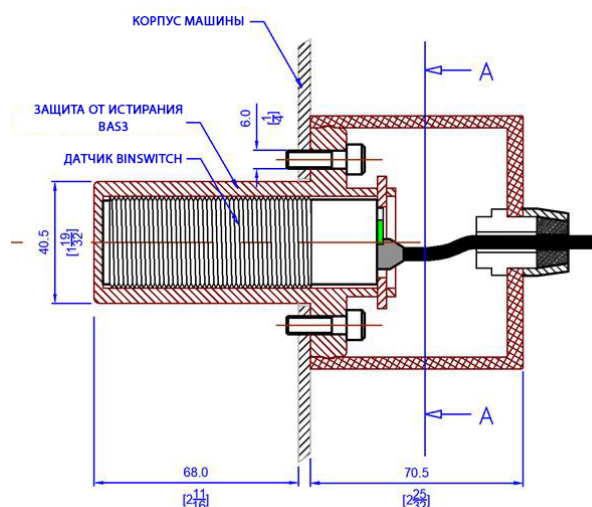
- BSE12V10AI – двухпроводная модель
- BSE15V10AI – пятипроводная модель

Принадлежности:

- BAS3 – защита от истирания и крепежный кронштейн



Датчик Binswitch Elite,
установленный с защитой от



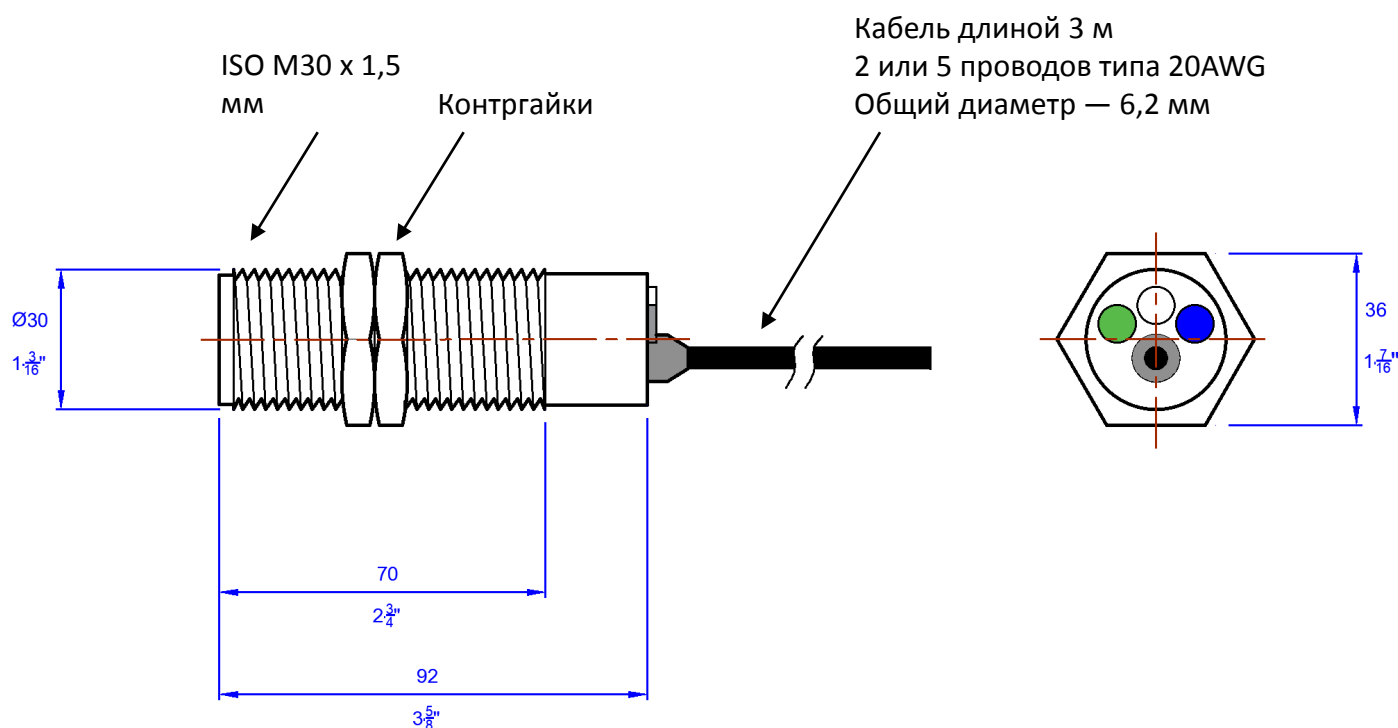
Указания по правильной установке приведены в руководстве по эксплуатации. Информация может быть изменена или исправлена. Июнь 2018 г.



ТЕХНИЧЕСКИЕ ХАРАКТЕРИСТИКИ

Модель	BSE12V10AI	BSE15V10AI
Питание	24–240 В перем./пост. тока	24–240 В перем./пост. тока
Выход	Полевой транзистор	Реле SPCO
Количество проводов	2	5
Дальность обнаружения	25 мм	25 мм
Коммутационное напряжение	24–240 В перем./пост. тока	60 В пост./перем. тока
Коммутационные характеристики	100 мА	3 А
Полярность обнаружения	Настраиваемая	Настраиваемая
Диапазон рабочих температур	От -15°C до +50°C	От -15°C до +50°C
Сертификаты и одобрения	ATEX и IECEx, Зона 20, Зона 0	ATEX и IECEx, Зона 20, Зона 0
Степень защиты	IP66	IP66

РАЗМЕРЫ



Примечание: Все размеры указаны в мм и дюймах

Указания по правильной установке приведены в руководстве по эксплуатации. Информация может быть изменена или исправлена. Июнь 2018 г.

Подробные характеристики, электрические схемы и инструкции по установке/эксплуатации доступны по запросу.