

Sensor Milli-Temp

Sensor de Temperatura de Superfície e Rolamento de Profundidade Ajustável: Saída de 4 a 20 mA

**Aprovado para atmosferas explosivas:
Zonas ATEX e IECEX 20, 21 e 22 para pó**

APLICAÇÃO

Para utilização em qualquer aplicação onde é necessária ou desejada a monitorização da temperatura dos rolamentos ou da superfície.

MÉTODO DE OPERAÇÃO

O Milli-Temp é um sensor analógico alimentado por loop com uma saída linear de 4 a 20 mA que é dimensionada numa faixa de temperatura para monitorização contínua de temperatura.

O sensor foi projetado para permitir que a profundidade da sonda seja ajustável, dependendo da sua aplicação.

O sensor é aparafusado diretamente numa caixa de rolamento através da rosca Zerk de massa lubrificante existente. Cada sensor é equipado com um zerk para permitir a lubrificação do rolamento sem a necessidade de remoção do sensor.

Para aplicações de montagem em superfície, um adaptador estilo entalhe é aparafusado diretamente numa caixa de rolamentos, motor, caixa de engrenagens ou caixa da máquina. O orifício de montagem é de 9,5 mm de fábrica, mas pode ser perfurado até 12,5 mm, se necessário.

O sensor é fornecido com um cabo de 3m. As ligações não são sensíveis à polaridade, pelo que se eliminam os requisitos de ligação especiais. Além disso, o cabo pode ser estendido no campo.

FUNCIONALIDADES

- ▶ Saída de 4 a 20 mA
- ▶ Parafuso na instalação de montagem positiva (temp. do rolamento)
- ▶ Massa lubrificante Zerk para lubrificação do rolamento (temp. do rolamento)
- ▶ Adaptador tipo entalhe (temp. da superfície)
- ▶ Corpo em aço inoxidável 304

NÚMEROS DE PEÇA/ACESSÓRIOS

- ▶ ADBxxV3AI/D2 Milli-Temp: 50mm
- ▶ ADBxxV3AI/D3 Milli-Temp: 75mm
- ▶ ADBxxV3AI/D4 Milli-Temp: 100mm
- ▶ ADBxxV3AI/D6 Milli-Temp: 150mm
- ▶ ADBxxV3AI/D8 Milli-Temp: 200mm
- ▶ KIT-LUG-MIL Adaptador tipo entalhe (apenas ADB2MV3AI)
- ▶ ADBT4 Testador de sensor ADB



Testador de sensor ADB

Durante a manutenção programada ou os testes periódicos, o testador de sensor ADB pode ser usado como ferramenta de diagnóstico para verificar se as sequências de alarme e paragem da unidade de controlo estão a funcionar como previsto.



Chave de sonda
(Incluída com o sensor)



Adaptador tipo entalhe para
montagem à superfície
(vendido separadamente)

*Comprimentos de sonda mais longos disponíveis a pedido

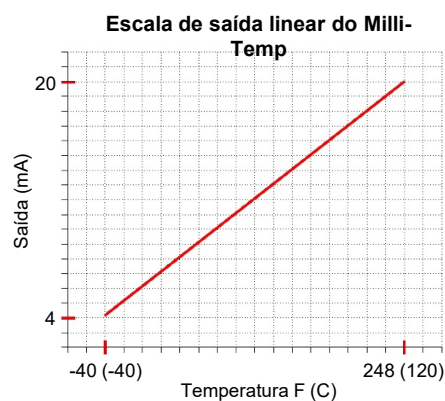
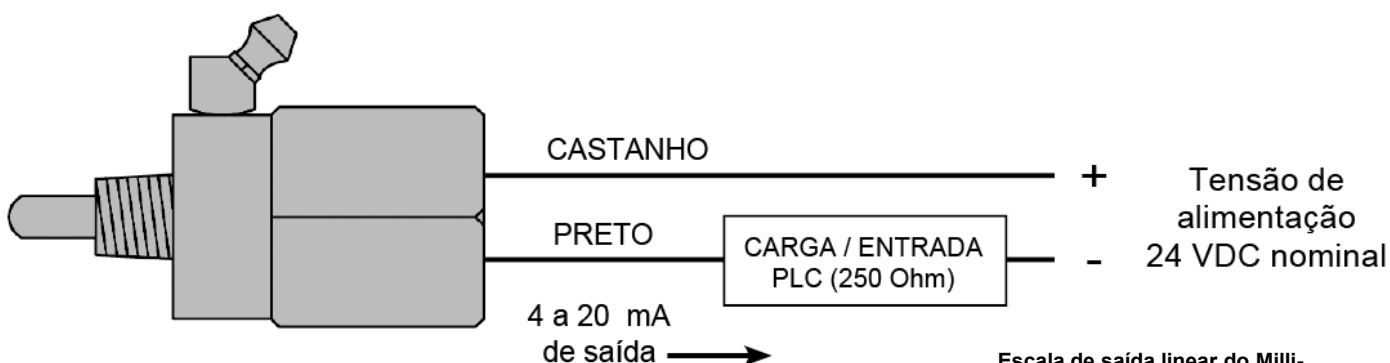
Especificações pormenorizadas, esquemas de ligação e instruções de instalação/operação disponíveis mediante pedido.

Consulte o manual de instruções para a instalação correta. Informações sujeitas a alterações ou correções.

ESPECIFICAÇÕES TÉCNICAS

Modelo	ADBxxMV3AI	
Alimentação elétrica:	24 VDC nominal (15 a 28 VDC)	
Proteção de inversão de polaridade	Sim	
Corrente -40°C:	4mA	
Corrente 120°C:	20mA	
Precisão de temperatura:	Típico $\pm 0,6^\circ\text{C}$, em toda a gama $\pm 2,7^\circ\text{C}$	
Resolução de temperatura padrão:	0,05°C	
Temperatura operacional (sonda):	Mín. -40°C Máx. 120°C	
Resolução de saída (típica):	5 a 10 μA	
Corrente fora do intervalo:	20,5 mA ou < 4 mA	
Material do corpo / da sonda:	Aço inoxidável 304	
Rosca de fixação:	ADB81 = 1/4" BSPT, ADB91 = 1/8" BSPT, ADB2 1/8" NPT	
Cabo:	Condutor 3m – 2	
Certificados e aprovações:	Ex II 1D ta IIIC T200125°C Da IP66	Tamb -15°C a +50°C
	Ex ta IIIC T200125°C Da IP66	Tamb -15°C a +50°C

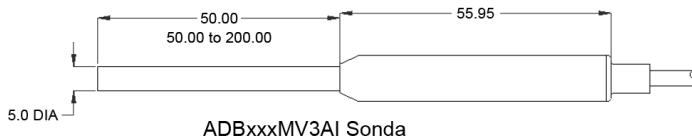
Esquema do circuito elétrico



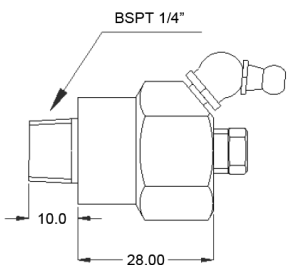
Consulte o manual de instruções para a instalação correta. Informações sujeitas a alterações ou correções.



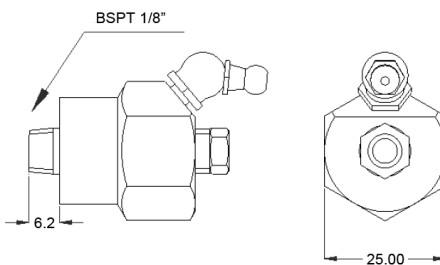
DIMENSÕES / INSTALAÇÃO



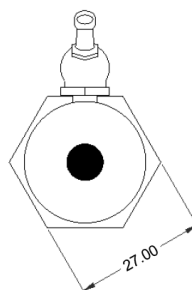
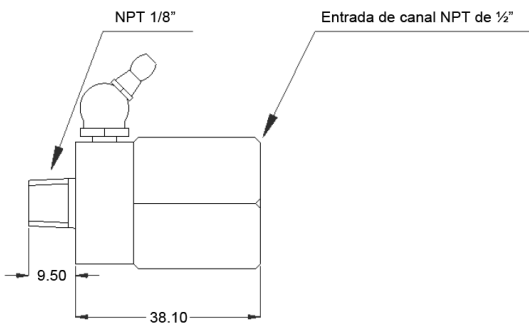
ADB81MV3AI Corpo



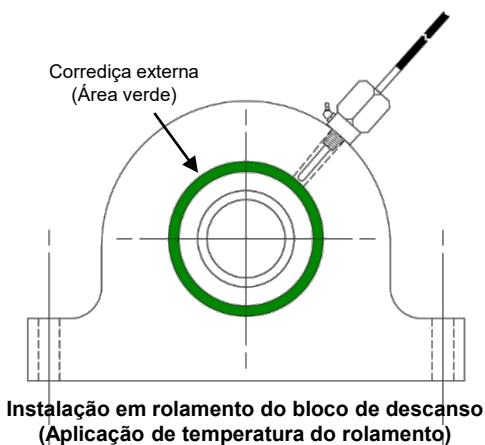
ADB91MV3AI Corpo



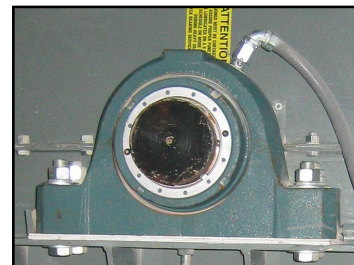
ADB2MV3AI Corpo



TODAS AS DIMENSÕES EM mm EXCETO SE ESPECIFICADO EM CONTRÁRIO



Montagem no entalhe na carcaça do rolamento



Sensor de rolamento na correia transportadora

Consulte o manual de instruções para a instalação correta. Informações sujeitas a alterações ou correções.