

ROTOSAFE

Indicatore di livello rotante

RTS1V0A - Alimentazione 24 VDC – 110-230 VAC
Ex II 1D T100°C IP65 zona 20, 21 e 22

APPLICAZIONI

Il ROTOSAFE è studiato per segnalare la presenza o l'assenza di prodotti sfusi, in silos o tramogge, quali: prodotti chimici, trucioli di legno, cereali, granuli e polveri. Inoltre è utilizzabile per rilevare intasamenti nelle canalizzazioni. Il rilevamento del prodotto avviene per mezzo di una paletta rotante. Se il prodotto blocca la rotazione della paletta il motore ruota sul proprio asse e attiva un contatto. Quando il livello scende nuovamente, il motore ritorna alla sua posizione iniziale e riparte.

CARATTERISTICHE

- Involucro antifiama in nylon rinforzato con fibra di vetro
- Sensibilità regolabile su 2 posizioni per mezzo della molla interna
- Guarnizione e cuscinetti a tenuta per polvere e umidità
- Albero e palette in acciaio inox 316 resistente agli acidi
- Test magnetico per verificare l'arresto del motore
- Scelta della posizione di sicurezza (livello alto/basso)

OPZIONI

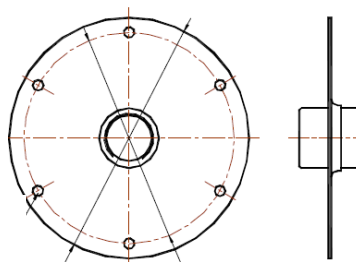
- KIT RTS sistema di regolazione verticale del livello da 0.65 a 2.1metri
- TMP piastra per montaggio superiore facilitato
- SMP piastra per montaggio laterale facilitato
- RLIP1 paletta singola per prodotti ad alta densità
- RLIP2 paletta singola per prodotti a media densità
- RLIP3 paletta piccola per prodotti a media densità
- RLIP4 paletta grande per prodotti a bassa densità

UTILIZZABILE CON

- W400 Elite e WATCHDOG Elite

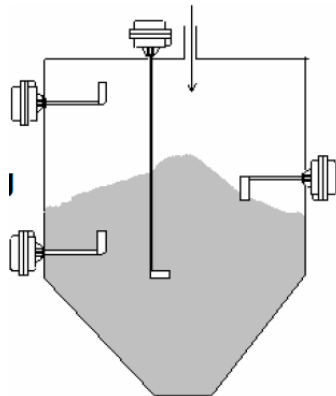
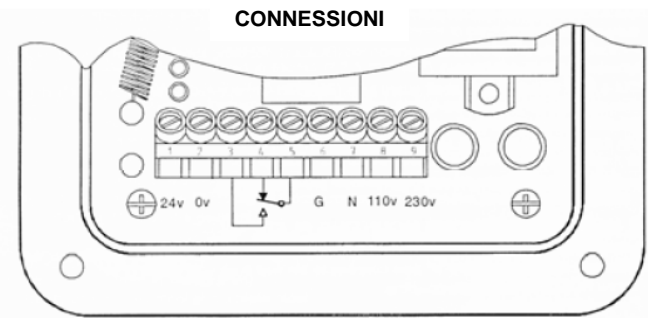
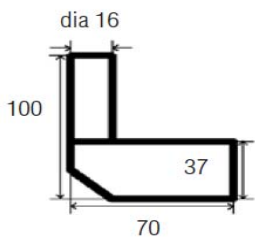


KIT RTS

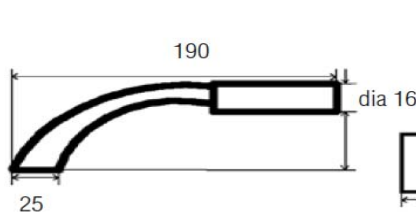


TMP – SMP

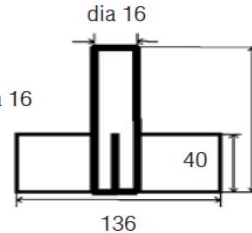
Information manual for correct installation.
 Information subject to change or correction. Dec 2011

**MONTAGGIO****CONNESSIONI****Selezione delle palette:**

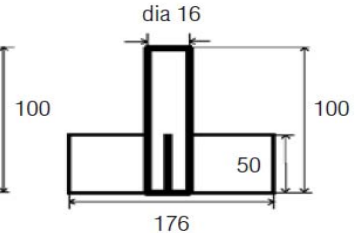
RLIP1 una sola ala.
Densità superiore
a 1120 kg/m²



RLIP2 una sola ala.
Densità:
480- 1120 kg/m²



RLIP3
Piccola paletta con 3 ali.
Densità:
480- 1120 kg/m²



RLIP4
Paletta grande con 3 ali.
Densità:
inferiore a 480 kg/m²

DATI TECNICI

Tipo	RTS1V0A
Omologazione	Ex II 1D T100°C Tamb -20°C+50°C
Alimentazione	24 VDC - 110-230 VAC 50/60Hz
Consumo	1.8 VA
Protezione	IP 65
Involucro	Antifiamma in Nylon rinforzato con fibra di vetro
Montaggio	1¼ " NPT
Entrata cavi	2 ingressi M20
Motore	1 giro/minuto
Sezione cavo di alim.	Min 1 mm ² - Max 4 mm ²
Lunghezza standard	Fino a 3.5 metri
Uscita	Contatti SPCO 3A 250V non induttivi
Temporizzazione	Regolabile da 0 a 120 secondi
Led	1 Led per l'alimentazione – 1 Led per lo stato di uscita
Peso	1 Kg

Please refer to instruction manual for correct installation.
Information subject to change or correction. Dec 2011