

RLI SHAKER

Indicatore di livello rotante

RLIS1V46A - Alimentazione 24 VDC – 110-230 VAC
Ex II 1D T160°C IP65 zona 20, 21 e 22

APPLICAZIONI

Il RLI Shaker è studiato per segnalare la presenza o l'assenza di prodotti sfusi, in silos o tramogge, quali: prodotti chimici, trucioli di legno, cereali, granuli e polveri. Inoltre è utilizzabile per rilevare intasamenti nelle canalizzazioni. Il rilevamento del prodotto avviene per mezzo di una paletta rotante. Se il prodotto blocca la rotazione della paletta il circuito elettronico genera un segnale. Quando il livello scende nuovamente il motore riparte. Il controllo elettronico della coppia regolabile permette di utilizzare un solo tipo di paletta per materiali con diverse densità.

CARATTERISTICHE

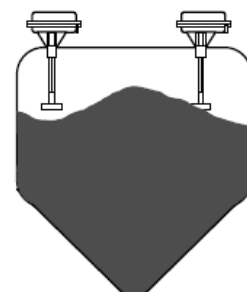
- "Shaking action" per evitare l'impaccamento del materiale
- Motore passo-passo montato direttamente sull'albero
- Rilevamento di rotazione a sicurezza intrinseca
- Involucro antifiamma in nylon rinforzato con fibra di vetro
- Timer regolabile da 0 a 30 secondi all'arrivo e alla partenza del materiale
- Per temperature di esercizio da -4°C a +130°C
- Allungabile in verticale (max 2 metri)
- Guarnizione a tenuta per polvere e umidità
- Albero e palette in acciaio inox 316 resistente agli acidi
- Scelta della posizione di sicurezza (livello alto/basso)

OPZIONI

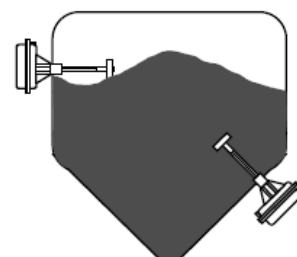
- TMP piastra per montaggio superiore facilitato
- SMP piastra per montaggio laterale facilitato
- RLISP5 paletta doppia a molla in acciaio Inox
- RLIEXC prolunga cavo da 2 metri in acciaio Inox

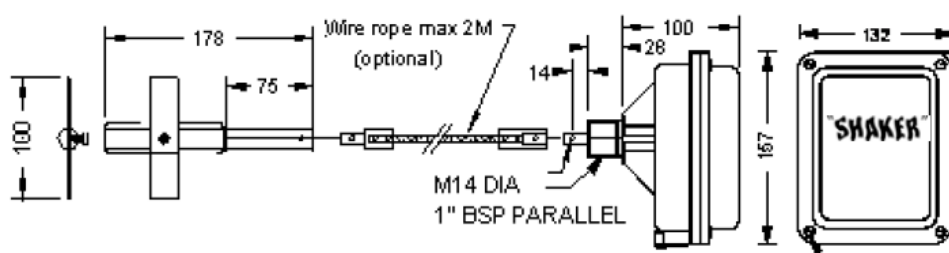
UTILIZZABILE CON

- W400 Elite e WATCHDOG Elite

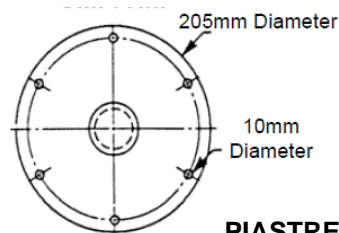


MONTAGGI

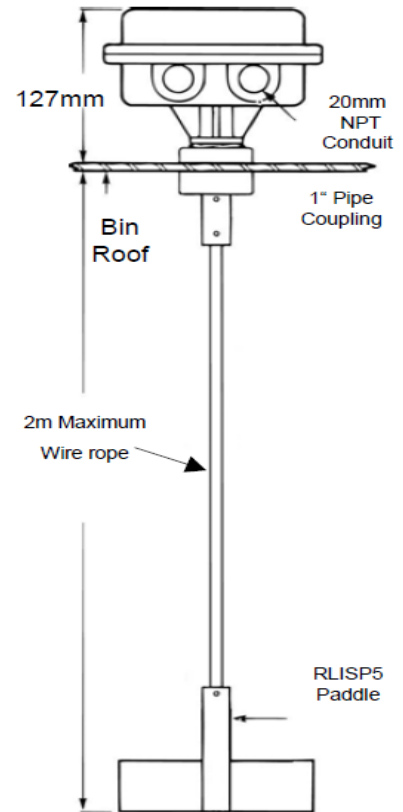
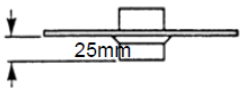




COLLEGAMENTO A TERRA ESTERNO
ENTRATA CAVI FILETTO M20



**PIASTRE DI MONTAGGIO
TMP - SMP**



DATI TECNICI	
Tipo	RLIS1V46A
Omologazione	EX II 1D T160°C Tamb -20°C+50°C
Alimentazione	24 VDC - 110-230 VAC
Consumo	6 VA max AC – 50 mA max DC
Protezione	IP 65
Involucro	Antifiamma in Nylon rinforzato con fibra di vetro
Montaggio	1" BSP
Entrata cavi	2 ingressi M20
Calibratura	Controllo elettronico della coppia (regolabile)
Fusibile	5 Amps
Uscita	Contatto in scambio libero da tensione
Temporizzazione	Regolabile da 0 a 30 secondi
Led	1 Led per l'alimentazione – 1 Led per lo stato di uscita– 1 Led per senso di rotazione
Peso	2 Kg

Please refer to instruction manual for correct installation.
Information subject to change or correction. Dec 2011