

DETECTEUR D'ARRET DE ROTATION Ø 18 mm

Homologués pour milieu explosible type poussière
Zone 20,21,22



M1001V10A

APPLICATION

Un détecteur de proximité inductif détecte un index en métal fixé sur l'arbre du mécanisme à contrôler. Le **M1001V10A** signale l'arrêt du mécanisme si l'index n'est plus détecté.

CARACTERISTIQUES

- Alimentation multi tensions 24-240V ac/dc
- Type 2 fils en série avec la charge sans se soucier de la polarité.
- IP 65
- Visualisation de l'état de sortie par Led.
- Seuil d'alarme : Sans pulsation pendant 4 secondes.
- Détecte jusqu'à 8 mm.

OPTIONS

- Option possible support de montage **WHIRLIGIG** et aimant **MAG-CON**

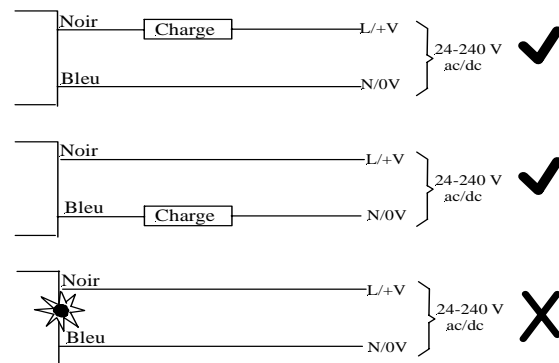


Homologués ATEX
Ex II 1D T100°C-IP 65-ZONE 20



CLASS 2 div. 1 groupe
E,F,G

CONNEXIONS

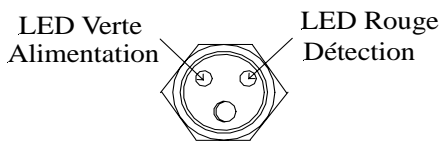
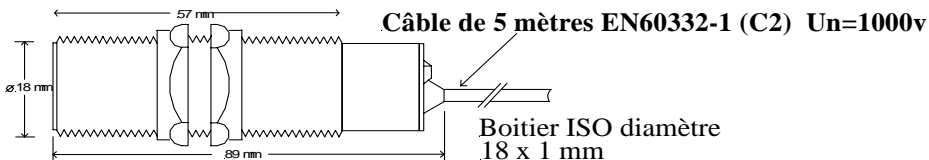
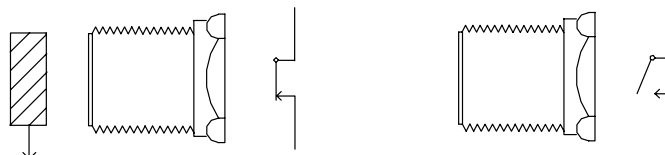


Spécifications détaillées, schémas de câblage, manuels d'installation/ instruction disponible sur demande.

Merci de se reporter au manuel pour une installation correcte .
Informations sujets à être modifiées ou corrigées. May 2007.

SPECIFICATION

Type	M1001V10A
Alimentation	24-240V ac/dc
Relais	Normalement fermé à vitesse normale, Normalement ouvert à l'arrêt
Délai de démarrage	4 secondes
Seuil d'alarme	Sans pulsation pendant 4 secondes
Câble	2 fils avec 5 mètres de câble
Fréquence max	100 HZ
Sensibilité	Détecte jusqu'à 8 mm
Chute de tension	8V max
Température	-15°C à + 50°C
Courant de fuite	1,6mA
Protection	IP 65
Capacité de coupure	200mA
Enceinte	Polycarbonate moulé ISO M18 X 1 mm
Classification	Atex EX II 1D T100°C
LED	Vert:détecteur sous tension Rouge:index détecté

DIMENSIONS
WG2A-BR+M100

MODE DE SORTIE
≥15/min


Merci de se reporter au manuel pour une installation correcte .
Informations sujets à être modifiées ou corrigées. May 2007.