

Indicador de nivel de Radio-Frecuencia

Certificado ATEX zona 20, 21 y 22

DESCRIPCIÓN

El **AUTO-SET MK4** es un indicador de nivel por radiofrecuencia que permite detectar niveles mínimos, medios y máximos en casi todos los líquidos y materiales granulados, como polvos, grano, azúcar, etc...

El **AUTOSET MK4** tiene un display y puede ser programado utilizando simples botones y selectores para guardar los cambios. Dispone de una potente función que permite compensar automáticamente el efecto del producto acumulado en la sonda.

CARACTERÍSTICAS

- Minimiza los efectos del material pegado en la sonda
- Disponible con 5 dimensiones de sonda de hasta 10 metros.
- Display de visualización
- IP 65
- Alimentación 110/230 VAC / 24DC.
- Contacto de salida
- Configuración con botones.
- Retardo de 0 a 128 segundos variable
- Button fail-safe high/low level
- Sensibilidad ajustable por el usuario

OPCIONES

- Versión en acero inoxidable para la industria alimentaria a farmacéutica
- Versión extendida: ATS6V0A-300
- Versiones remotas para aplicaciones en elementos vibrantes o altas temperaturas: ATSR1
- Versión extra plana / compacta: ATS6V0A-FP

Detailed specification, wiring diagrams and installation/operating instructions available immediately upon request.



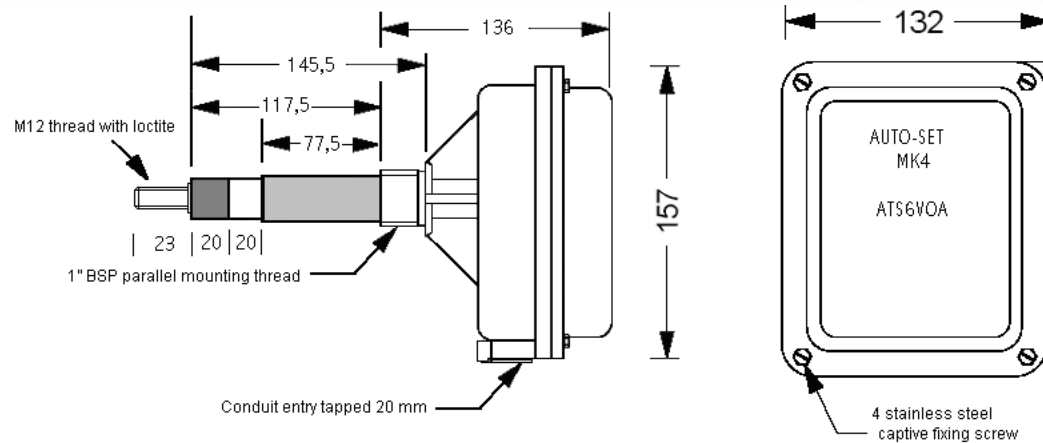
ATS6V0A



Certificado ATEX
Ex II 1D T100°C-IP 65-ZONA 20

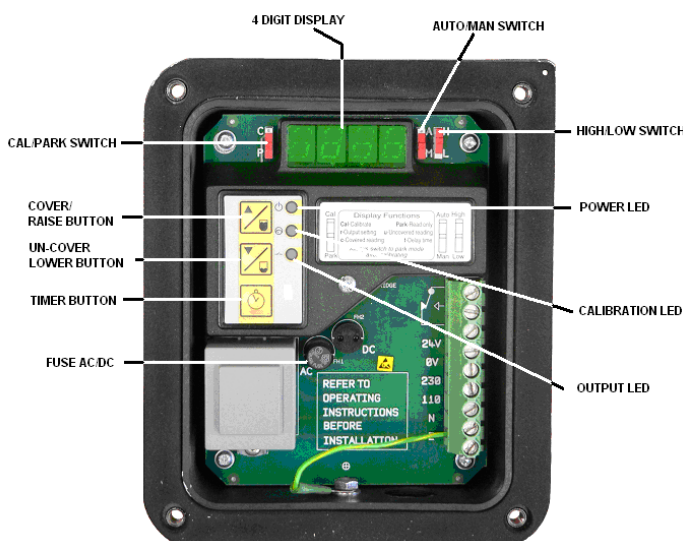
Versiones CSA bajo pedido

Por favor, consultarel manual de instrucciones para la correcta instalación. Información sujeta a cambios o correcciones.

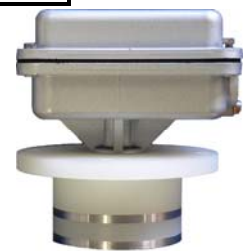


Sondas con rangos desde 100mm a 1880 mm, con cable hasta 10 metros y más

ESPECIFICACIONES	
Tipo	ATS6V0A
Certificados	Ex II 1D T100°C
Alimentación	110 / 230 V AC 50/60 Hz o 24 Vdc
Encapsulado	Polyamide 66
IK	08
Protección	IP 65
Montaje	par pas 1" BSP parallèle
Selector high/low	posición preferida de seguridad (nivel alto o bajo)
Fusible	5 Amps
Cable de entrada	min. 1mm ² - max. 4 mm ²
Temperatura de funcionamiento	-20°C to +50°C
Humedad	90%RH
Salida	S.P.C.O 2,5A 240 V no-inductivo
Retardo	0-128 segundos variable



**Auto-set FP
Versión Compacta**



**Auto-set versión extendida
para paredes de hasta 300 mm**



Por favor, consultarel manual de instrucciones para la correcta instalación. Información sujeta a cambios o correcciones.