

Elevator Buckets

Cangilones Elevadores



www.go4b.com



Bucket Types

SPS	Super Starco
S	Starco
SJ	Starco Jumbo
GB	Spidex Bottomless
CC-S	American Grain
JCC-S	Jumbo
J	American Grain
G	Columbus DIN15232
H	Continental DIN15233
A	Shallow Pattern
B	Medium Pattern
C	Medium Deep Pattern
D	Deep Pattern
F	Angle Back Pattern
AA	Atlas
MF	Atlas
AD	Atlas
AM	Atlas
NBA	Polypenco
DIN	Polypenco
AA	Budd



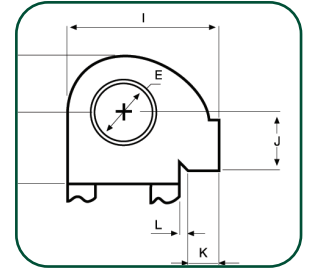
BETTER BY DESIGN

BUCKET Selection Guide

Guía de selección de cangilones



FREE Engineering Design Service -
 contact 4B or visit
www.go4b.co.uk/uk/elevator-design-



Property	Mild Steel	Stainless 304	Stainless 316	HDP	Nylon 6	Reinforced Nylon	Polyurethane	Nyrim
Cost	1	3	4	1	2	3	4	4
Wear Resistance	3	4	4	1	2	3	3	4
Impact Resistance	2	2	2	1	2	3	2	4
Non-Stick	1	3	3	2	3	3	4	3
FDA Food Approved	X	✓	✓	✓	✓	✓	X	X
Max Temp °C Continuous #	180+	250+	250+	70	100	150	60	110
Max Temp °C Peak #	200	400	400	80	120	170	70	130
Colour	Grey	Silver	Silver	White	Cream	Beige	Green*	Dark Grey

Code 1 = Low 4 = high * Other colours on request # Refer to our technical department

Material/Applications	Mild Steel	Stainless 304	Stainless 316	HDP	Nylon 6	Reinforced Nylon	Polyurethane	Nyrim
Mild Steel	General purpose, long life, cereals and industrial products				Nylon 6	Hot, abrasive and sticky products (FDA approved)		
Stainless 304	Food, corrosive and high temperature products				Reinforced Nylon	Hot, highly abrasive and sticky industrial products (FDA on request)		
Stainless 316	Food, highly corrosive and high temperature products				Polyurethane	Sharp, cutting and sticky products		
HDP	Cereals and food products				Nyrim	Extremely abrasive, high impact industrial products		

Propiedad	Acero	Acero Inoxidable 304	Acero Inoxidable 316	HDP	Nylon 6	Nylon Reforzado	Poliuretano	Nyrim
Precio	1	3	4	1	2	3	4	4
Resistencia al desgaste	3	4	4	1	2	3	3	4
Resistencia al impacto	2	2	2	1	2	3	2	4
Antiadherente	1	3	3	2	3	3	4	3
Grado alimentario	X	✓	✓	✓	✓	✓	X	X
Temp Max °C de trabajo #	180+	250+	250+	70	100	150	60	110
Temp Max °C de pico #	200	400	400	80	120	170	70	130
Color	Gris	Plata	Plata	Blanco	Crema	Beige	Verde*	Gris Oscuro

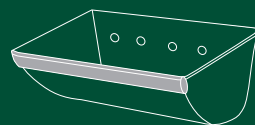
Codigo 1 = Bajo 4 = Alto * Otros colores a convenir # Consultar Dto. Técnico

Material/Applicaciones	Acero	Acero Inox. 304	Acero Inox. 316	HDP	Nylon 6	Nylon Reforzado	Poliuretano	Nyrim
Acero	Aplicaciones generales, larga duración, cereales y productos industriales				Nylon 6	Productos a altas temperaturas, abrasivos y adherentes (grado alimentario)		
Acero Inox. 304	Alimentación, corrosiva y productos a altas temperaturas				Nylon Reforzado	Productos industriales a altas temperaturas, muy abrasivos y adherentes (grado alimentario a pedido)		
Acero Inox. 316	Alimentación, altamente corrosiva y productos a altas temperaturas				Poliuretano	Productos cortantes, afilados y pegajosos		
HDP	Cereales y productos alimenticios				Nyrim	Productos industriales extremadamente abrasivos, buenas características contra el impacto		

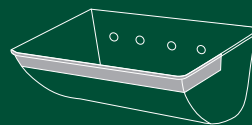
Options / Opciones

All our buckets can be punched to the customers own specification. The following options may be applied to any of our buckets.

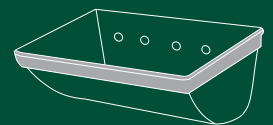
Todos nuestros cangilones pueden ser perforados según las necesidades de nuestros clientes. Tenemos diferentes opciones que se pueden añadir a nuestra gama de cangilones.



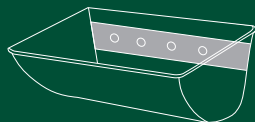
Front Only.
Refuerzo en la parte frontal.



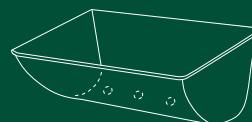
Front and part sides.
Refuerzo en la parte frontal y parcial en los lados.



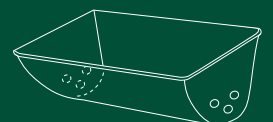
Front and full sides.
Refuerzo en la parte frontal y completo a los lados.



Rear reinforcing plate.
Chapa de refuerzo posterior.



Bottom Drain Holes.
Agujeros inferiores de drenaje.



Side Drain Holes.
Agujeros laterales de drenaje.

CONTENTS / CONTENIDOS

Product Suitability Key:
Clave Para el Uso de los Productos:

-  Cereals / Cereales
-  Pellets & Light Agricultural / Gránulos y Agrícolas Ligeros
-  Sticky Materials / Productos Pegajosos
-  Cement / Cemento
-  Light Industrial / Industriales Livianos
-  Heavy Industrial / Industriales Pesados
-  High Efficiency / Alta Eficiencia



 <p>SUPER STARCO™ Steel Agricultural & Industrial 3</p>	 <p>SUPER STARCO™ HDP/Nylon/Polyurethane Agricultural & Industrial 4</p>	 <p>STARCO™ Steel Agricultural 5</p>	 <p>STARCO™ HDP/Nylon/Polyurethane Agricultural 6</p>	 <p>STARCO JUMBO™ Steel Industrial 7</p>
--	--	--	--	--

 <p>GB SPIDEX™ (Bottomless) Steel Agricultural 8</p>	 <p>CC-S® (Stackable) HDP/Nylon/Polyurethane Agricultural 9</p>	 <p>CC-S JUMBO HDP/Nylon/Polyurethane Agricultural & Industrial 11</p>	 <p>J TYPE Steel Agricultural 13</p>	 <p>COLUMBUS DIN 15232 Steel Agricultural 14</p>
--	--	---	--	---

12 High Efficiency Buckets Cangilones de Alta Eficiencia



15/16. How to measure a bucket Como medir un cangilón

 <p>CONTINENTAL DIN 15233 Steel Industrial 15</p>	 <p>A TYPE Shallow Pattern Agricultural 16</p>	 <p>B TYPE Medium Pattern Agricultural & Industrial 17</p>	 <p>C TYPE Medium Deep Pattern Agricultural & Industrial 19</p>	 <p>D TYPE Deep Pattern Industrial 21</p>	 <p>F TYPE Angle Back Pattern Industrial 22</p>
--	--	--	--	---	---

 <p>ATLAS AA Nylon Zytel Industrial/Sticky 23</p>	 <p>ATLAS MF Nylon Zytel Industrial 24</p>	 <p>ATLAS AD Nyrim Industrial/Sticky 25</p>	 <p>ATLAS AM Nyrim Agricultural & Industrial 26</p>	 <p>POLYPENCO Nylon Industrial/Sticky 27</p>	 <p>BUDD AA Nylon Industrial/Sticky 28</p>
--	--	---	--	--	--

TYPE SPS

Super Starco™



www.go4b.com



FREE Engineering Design Service
Contact 4B

The new, extended range of the deep Super Starco™ buckets is the result of intensive research to achieve the maximum individual bucket capacity, while still maintaining the perfect fill and discharge characteristics of the original Starco bucket over a wide speed range.

El nuevo rango extendido del cangilón profundo Super Starco™, es el resultado de una búsqueda intensiva para conseguir la máxima capacidad individual por cangilón, mientras que mantiene las perfectas características de carga y descarga del cangilón Starco original sobre un amplio rango de velocidades.

- **Versatile bucket**, available in many sizes
- **Increased Volume**, with the same discharge characteristics as the Starco™ bucket
- **Less buckets required per metre**
- **Less bolts and punching required**
- **Reduced cost for belt & bucket installation**

- **Cangilón versátil**, disponible en muchas medidas.
- **Volumen aumentado**, con las mismas características de descarga que el modelo Starco
- Se requieren menos cangilones por metro
- Se requieren menos tornillos y menos agujeros
- **Se reduce el costo** por banda y por instalación de cangilón

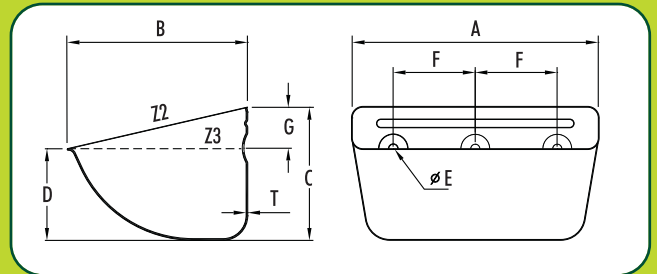
Pressed Seamless Steel /
Stainless Steel

Chapa de acero estampada, sin
soldaduras / Inoxidable

AGRICULTURAL & INDUSTRIAL



NEW
BIGGER SIZES



No.	A (mm)	B (mm)	C (mm)	D (mm)	T / Kg						Capacity (Litres) Capacidad (Litros)		Recessed Holes Agujeros Embutidos			Max. Pcs/Mtr		
					1.0mm	1.2mm	1.5mm	2.0mm	2.5mm	3.0mm	Z2 (total)	Z3 (water)	No.	E (Ø mm)	F (mm)		G (mm)	
SPS80-80	85	80	58	39	0.11							0.21	0.18	2	8.0	43	16	15.00
SPSI00-90	106	89	66	45	0.12		0.18					0.33	0.25	2	8.5	50	20	14.00
SPSI00-100	105	97	78	46	0.18							0.42	0.29	2	8.5	50	25	12.00
SPSI20-100	125	105	77	53	0.22			0.33				0.58	0.44	2	8.0	67	25	12.00
SPSI40-110	146	112	91	40			0.43					0.76	0.41	2	8.5	70	25	10.50
SPSI30-120	138	120	90	62		0.30	0.38					0.83	0.65	2	8.5	70	25	10.50
SPSI40-120	146	120	90	62			0.40			0.80		0.87	0.65	2	8.5	70/86*	25	10.50
SPSI60-140	166	147	112	78			0.55			1.10		1.58	1.20	2	8.5	100	30	8.60
SPSI80-140	187	147	112	78			0.61			1.22		1.75	1.35	2	8.5	100	30	8.60
SPS200-150	205	150	112	77			0.77			1.54		2.00	1.53	2	9.0	100/102*	32	8.60
SPS230-160/A	233	160	122	85			0.86	1.15		1.72		2.72	2.05	3	9.0	70	32	8.00
SPS230-160/B	233	160	122	85			0.86	1.15		1.72		2.72	2.05	2	10.5	120	32	8.00
SPS240-160/A	247	165	130	92			1.35	1.35		2.00		3.03	2.37	3	10.5	70/77*	35	7.40
SPS240-160/B	247	165	130	92			1.35	1.35		2.00		3.03	2.37	2	10.5	140	35	7.40
SPS240-160/C	247	165	130	92			1.35	1.35		2.00		3.03	2.37	2	10.5	120	35	7.40
SPS260-165	262	165	130	92			1.38	1.38		2.10		3.28	2.55	3	10.5	77/80*	35	7.40
SPS280-165	289	167	132	93			1.55	1.55		2.32		3.78	2.95	3	10.5	80	38	7.40
SPS300-165/A	308	165	135	94			1.65	1.65		2.50		3.88	2.90	3	9.0	100/104*	36	7.20
SPS300-165/B	308	165	135	94			1.65	1.65		2.50		3.88	2.90	3	11.0	100	36	7.20
SPS330-165	340	165	135	97			1.90	1.90		2.85		4.40	3.50	3	11.0	110/120*	38	7.20
SPS350-165/A	360	165	135	94			2.12	2.12		3.20		4.50	3.65	4	9.0	90	38	7.20
SPS350-165/B	360	165	135	94			2.12	2.12		3.20		4.50	3.65	3	11	120	38	7.20
SPS230-170	235	170	132	93			1.40	1.40				3.09	2.40	2	11	120	35	7.00
SPS200-180	204	182	140	98			1.28	1.28				2.84	2.17	2	11.0	110	44	7.00
SPS260-180	270	188	140	96			2.00	2.00				4.10	3.20	3	11.0	80	45	7.00
SPS280-180	290	185	140	97			1.70	1.70		2.55		4.40	3.30	3	11.0	80	38	7.00
SPS300-180/A	308	182	140	95			1.80	1.80		2.70		4.50	3.50	3	9.0	100/104*	36	7.00
SPS300-180/B	308	182	140	95			1.80	1.80		2.70		4.50	3.50	3	11.0	100	36	7.00
SPS330-180	340	182	140	98			2.00	2.00				5.20	4.00	3	11.0	110/120*	38	7.00
SPS350-180	362	182	140	98			2.10	2.10		3.15		5.40	4.20	3	11.0	120	38	7.00
SPS370-180	385	195	140	95				2.80				6.40	4.90	4	11.0	90	38	7.00
SPS250-215	257	215	162	113				1.86				5.30	4.10	3	11.0	85	49	5.88
SPS280-215	294	215	163	114				2.18	2.86	3.08		6.04	4.70	3	11.0	80	50	5.88
SPS300-215	310	220	163	112				2.32		3.48		6.70	5.20	3	11.0	100	50	5.88
SPS330-215	340	215	163	112						2.97		7.20	5.65	3	11.0	120	50	5.88
SPS350-215	362	215	163	112						3.23		7.60	5.86	3	11.0	120	50	5.88
SPS370-215	381	215	163	112						3.32	4.00	8.10	6.30	4	11.0	90	50	5.88
SPS440-215	450	225	165	113						3.92	4.68	9.83	7.44	4	11.0	110	50	5.88
SPS450-215	464	215	163	113						4.00	4.80	9.95	7.90	5	11.0	88/90*	50	5.88
SPS470-215	480	225	165	113						4.14	4.95	10.56	8.06	4	11.0	120	50	5.88
SPS500-215	515	215	163	113						4.28	5.14	11.25	8.80	5	11.0	100	50	5.88
SPS630-215	640	220	164	113							7.40	14.29	10.92	7	11.0	90	50	5.88

Special holes/thicknesses/wearbands - available on request
Wear band size: 3.0mm on 1 or 3 sides on request.
* Slotted holes to fit alternate hole centres

Agujeros especiales/Espesores diferentes/Refuerzos especiales - Bajo Pedido.
Medidas de los refuerzos: 3mm sobre 1 o 3 lados - A pedido.
* Agujeros ovalados para ajustarse a distintas distancias entre centros.

! For Stainless Steel, see price list for thickness options

! Para acero inoxidable, vea la lista de precios para opciones de espesor

TYPE SPS

Super Starco™



www.go4b.com



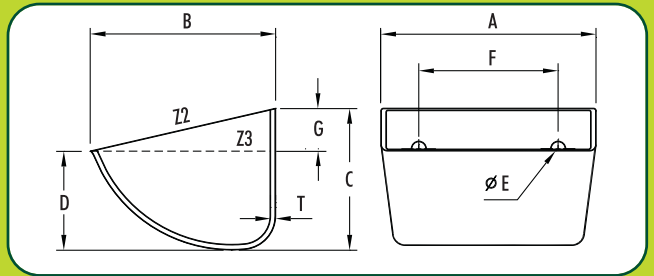
FREE Engineering Design Service
www.go4b.com



HDP / Nylon / Polyurethane

HDP / Nylon / Poliuretano

AGRICULTURAL & INDUSTRIAL



No.	A (mm)	B (mm)	C (mm)	D (mm)	T (mm)	HDP (kg)	Nylon (kg)	PU (kg)	Capacity (Litres) Capacidad (Litros)		No.	Holes Agujeros			Max. Pcs/Mtr
									Z2 (total)	Z3 (water)		E (Ø mm)	F (mm)	G (mm)	
SPS80-80 HDP	90	85	63	43	4	0.08	0.09	0.10	0.24	0.18	2	9.0*	43	18	15.00
SPS100-90 HDP	110	100	67	44	5	0.11	0.13	0.15	0.38	0.29	2	9.0*	50	20	14.00
SPS120-100 HDP	129	110	80	55	5	0.15	0.18	0.20	0.59	0.46	2	9.0*	67	25	12.00
SPS130-120 HDP	135	120	85	57	5	0.19	0.23	0.25	0.70	0.54	2	9.0*	70	25	11.00
SPS140-120 HDP	145	120	90	62	5	0.18	0.22	0.24	0.80	0.61	2	8.5*	70	25	10.80
NEW SPS130-130 HDP	146	130	90	60	5	0.21	0.25	0.28	0.87	0.65	2	9.0*	70	25	10.80
SPS160-140 HDP	172	152	113	78	6	0.34	0.40	0.45	1.58	1.22	2	9.0*	100	30	8.60
SPS180-140 HDP	187	150	112	77	6	0.30	0.36	0.40	1.75	1.37	2	9.0*	100	30	8.60
SPS200-150 HDP	205	150	112	75	6	0.35	0.42	0.46	1.82	1.39	2	9.0*	100	32	8.60
SPS300-150 HDP	305	152	115	80	7	0.65	0.77	0.86	2.89	2.24	4	9.0*	102	32	8.50
SPS200-160 HDP	210	158	115	79	7	0.39	0.46	0.51	2.09	1.61	2	9.0*	100	32	8.50
NEW SPS230-170 HDP	240	175	138	93	7	0.61	0.73	0.81	3.06	2.40	2	11.0*	120	36	7.00
SPS240-165 HDP	250	170	132	93	7	0.54	0.64	0.71	3.10	2.40	2	11.0*	120	35	7.40
SPS280-165 HDP	293	170	132	95	7	0.67	0.79	0.88	3.75	3.00	3	11.0	80	36	7.40
NEW SPS280-170 HDP	282	175	138	97	7	0.67	0.80	0.88	3.76	2.96	3	11.0*	80	37	7.00
SPS280-180 HDP	290	185	140	97	7	0.84	1.00	1.11	4.20	3.30	3	11.0	80	36	7.00
SPS300-180 HDP	316	185	140	97	8	0.85	1.01	1.12	4.60	3.60	3	11.0	100	36	7.00
SPS330-180 HDP	347	185	140	97	8	0.90	1.07	1.19	5.00	4.00	3	11.0	110/120	38	7.00
SPS350-180 HDP	367	186	140	97	9	1.12	1.33	1.48	5.25	4.10	3	11.0	120	38	7.00
SPS300-215 HDP	318	220	168	117	9	1.18	1.40	1.56	6.60	5.20	3	11.0	100	50	5.88
SPS330-215 HDP	343	220	168	117	9	1.30	1.55	1.72	7.10	5.73	3	11.0*	120	50	5.88
SPS350-215 HDP	368	220	168	117	9	1.38	1.64	1.82	7.75	6.12	3/4	11.0	120/90	50	5.88
SPS370-215 HDP	390	220	168	117	9	1.45	1.72	1.91	8.25	6.52	4	11.0	90	50	5.88
SPS400-215 HDP	420	220	168	117	9	1.54	1.83	2.03	8.80	7.00	4	11.0	100	50	5.88
SPS450-215 HDP	470	220	165	115	9	1.56	1.86	2.06	9.70	7.70	5	11.0*	90	50	5.88
SPS500-215 HDP	525	220	168	117	9	1.84	2.19	2.43	11.25	9.00	5	11.0	100	50	5.88

Plastic buckets require a large flat washer of minimum 30mm O/D between the hex nut and the inside of the bucket.

* Recessed Holes

Los cangilones Starco requieren grandes diámetros de arandelas, mínimo Ø 30mm, para su montaje.

* Agujeros Embutidos

TYPE S



www.go4b.com



FREE Engineering Design Service
www.go4b.com

Starco™

NOW HIGHER CAPACITIES

The original STARCO™ Super Low Profile Elevator Bucket System - a bucket design for higher capacity at closer bucket spacing.

- **Higher capacity:** up to 100% capacity increase for existing elevators
- **More flexibility:** operates effectively over a wide speed range (from 1.25 m/s to 4.55 m/s)
- **Unique stream discharge pattern:** reduces product damage and dust

El sistema original STARCO™ de elevador de cangilones de perfil super bajo – un diseño mejor para más capacidad con un espaciado menor.

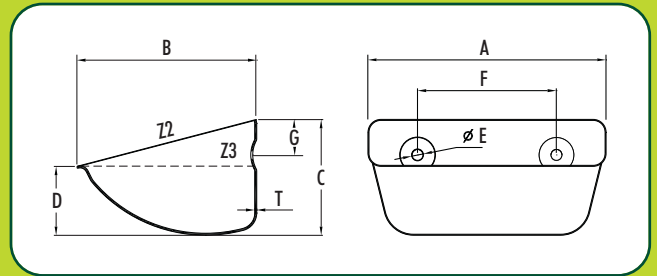
- **Más capacidad:** La capacidad puede aumentar hasta un 100% respecto a los modelos existentes
- **Más flexibilidad** opera eficientemente con un amplio rango de velocidad (de 1,25 m/s a 4,55 m/s)
- **Sistema de chorro de descarga único:** reduce daños al producto y el polvo

Pressed Seamless Steel /
Stainless Steel / Galvanised

Chapa de acero estampada, sin soldaduras /
Inoxidable / Galvanizado



AGRICULTURAL



No.	A (mm)	B (mm)	C (mm)	D (mm)	T (mm)	kg	Capacity (Litres) Capacidad (Litros)		No.	Holes Agujeros			Max. Pcs/Mtr
							Z2 (total)	Z3 (water)		E (Ø mm)	F (mm)	G (mm)	
S100-90*	<i>Only available for spares; now offering the SPS100-90 (see page 3)</i>												
S130-120	138	114	80	54	1.5	0.35	0.68	0.50	2	8.5	70	22	12
S180-140	188	140	92	60	1.5	0.53	1.29	0.90	2	8.5	100	27	10.5
S230-165	239	163	108	70	2.0	1.01	2.47	1.84	2	11.0	120	34	9
S280-165	289	163	108	70	2.0	1.32	3.05	2.30	3	11.0	80	34	9
S300-180	308	182	117	70	2.0	1.43	3.66	2.46	3	9.0	100**	35	8.13
S300-215	310	217	140	89	2.0	2.05	5.60	4.10	3	11.0	100	38	7.14
S330-215/2.0	340	213	134	85	2.0	2.09	5.51	3.92	3	11.0	120	38	7.14
S330-215/2.5	340	213	134	85	2.5	2.68	5.51	3.92	3	11.0	120	38	7.14
S370-215/2.0	381	213	134	85	2.0	2.38	6.18	4.40	4	11.0	90	38	7.14
S370-215/2.5	381	213	134	85	2.5	2.98	6.18	4.40	4	11.0	90	38	7.14
S450-215	464	213	134	85	2.5	3.40	8.00	5.59	5	11.0	90***	38	7.14

Special holes/thicknesses/wearbands - available on request

* The original S100-90 is still available for spares.

** S300-180 Slotted holes for 100mm centres to 104mm centres.

*** S450-215 Slotted holes for 88mm centres to 90mm centres.

Wear band 3.0mm on 1 or 3 sides on request.

Agujeros especiales/Espesores diferentes/Refuerzos especiales - Sobre Pedido.

* El cangilón original S100-90 sigue disponible para recambios.

** S300-180 Agujeros ovalados para centros de 100mm a 104mm.

*** S450-215 Agujeros ovalados para centros de 87mm a 91mm.

Pletina de refuerzo de 3mm de espesor en una cara o a los tres lados bajo pedido.

! For Stainless Steel, see price list for thickness options

! Para acero inoxidable, vea la lista de precios para opciones de espesor



TYPE S Starco™



DID YOU KNOW...

The Starco bucket was originally invented by 4B Braime's French subsidiary, SETEM, in the 1980s and was the first low profile elevator bucket to use centrifugal discharge on a parabolic elevator head to achieve much higher capacities on a given elevator leg. As such, the STARCO bucket has revolutionised the elevator buckets market.

Pictured on right – original Starco test elevator



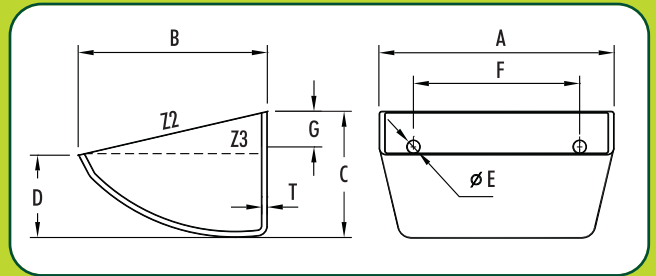
LO SABÍA?

El cangilón Starco fue inventado originariamente por la subsidiaria francesa de 4B Braime, SETEM, en la década de 1980, y fue el primer cangilón de perfil bajo en utilizar la descarga centrífuga en una cabeza de elevador parabólico para alcanzar capacidades mucho mayores en una caña de elevador dada. Como tal, el cangilón STARCO ha revolucionado el mercado de cangilones de elevadores.

HDP / Nylon / Polyurethane

HDP / Nylon / Poliuretano

AGRICULTURAL



No.	A (mm)	B (mm)	C (mm)	D (mm)	T (mm)	kg	Capacity (Litres) Capacidad (Litros)		Recessed Holes Agujeros Embutidos			Max. Pcs/Mtr	
							Z2 (total)	Z3 (water)	No.	E (Ø mm)	F (mm)		G (mm)
S100-90HDP-MD	109	90	62	39	4.0	0.06	0.35	0.23	2	8.5	50	17	14.28
S130-120HDP-MD	140	121	81	54	4.7	0.13	0.70	0.50	2	8.5	70	22	11.11
S180-140HDP-MD	190	148	94	55	5.5	0.21	1.30	0.88	2	8.5	100	30	10.5
S230-170HDP-MD	240	175	111	70	5.5	0.36	2.50	1.85	2	11.0	120	38	9
S280-170HDP-MD	290	173	111	75	6.0	0.45	3.00	2.28	3	11.0	80	38	9

All MD buckets come with recessed holes.

No.	A (mm)	B (mm)	C (mm)	D (mm)	T (mm)	kg	Capacity (Litres) Capacidad (Litros)		Flat Holes Agujeros Planos			Max. Pcs/Mtr	
							Z2 (total)	Z3 (water)	No.	E (Ø mm)	F (mm)		G (mm)
S150-110HDP	159	113	78	51	5.2	0.17	0.72	0.49	2	9.0	89	24	12
S180-140HDP	190	146	94	56	6.0	0.22	1.30	0.97	2	9.0	100	30	10.5
S225-140HDP	235	140	94	60	6.0	0.34	1.67	1.16	2	9.0	120	30	10.5
S230-170HDP	240	173	110	70	6.0	0.43	2.32	1.75	2	11.0	120	35	9
S280-170HDP	290	173	113	72	6.0	0.50	3.00	2.28	3	11.0	80	35	9
S300-180HDP	314	181	124	81	6.0	0.58	3.85	2.70	3	9.0	102	38	8.13
S350-180HDP	367	181	124	85	7.0	0.79	4.51	3.30	4	9.0	90	38	8.13
S330-215HDP	342	222	141	92	8.5	0.93	5.90	4.51	3	11.0	120	38	7.14
S370-215HDP	380	218	141	90	9.0	1.07	6.30	4.60	4	11.0	90	38	7.14

Special holes - available on request.

Plastic buckets require a large flat fender washer (in place of standard washer) between the nut and the inside back of the bucket.

Agujeros Especiales - Bajo pedido.

Se recomienda el empleo de arandelas planas de gran diámetro para el montaje de cangilones plásticos. Estas van colocadas entre la tuerca y la parte interior del cangilón.

TYPE SJ

Starco Jumbo™



www.go4b.com



FREE Engineering Design Service
Contact 4B

Developed to meet the needs of industrial elevators, particularly cement. Deep drawn solid steel bucket, designed and engineered to replace large fabricated buckets. Suitable for use with both standard rubber and steel cord belting.

- **Improved capacity:** Wingless design, improves fill and allows closer spacing
- **Greater strength/longer life:** Solid seamless construction with rounded corners for rigidity. No welds or joints to open up
- **Economic solution**
- **More buckets per metre:** More capacity, smaller casing

Desarrollado para cubrir las necesidades de elevadores industriales, el cemento en particular. Cangilón de acero sólido y profundo, diseñado para reemplazar grandes cangilones. Adecuados tanto para banda de goma como para banda steelcord.

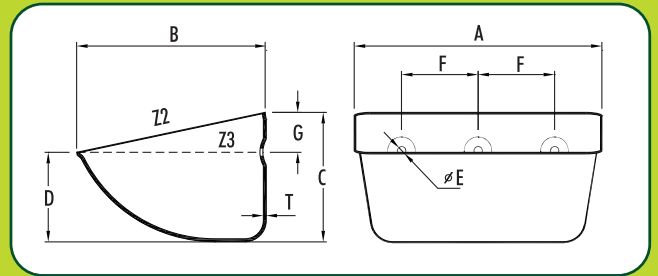
- **Capacidad mejorada:** Diseño sin alas, mejora el llenado y permite un espaciado menor
- **Más duro/vida más larga:** Construcción sólida sin soldaduras con esquinas redondeadas para mayor rigidez. No hay puntos de soldadura que puedan soltarse o romperse
- **Solución económica**
- **Más cangilones por metro**

Pressed Seamless Steel

Chapa de acero estampada, sin soldaduras



INDUSTRIAL



No.	A (mm)	B (mm)	C (mm)	D (mm)	T (mm)	kg	Capacity (Litres) Capacidad (Litros)		Recessed Holes Agujeros Embutidos			Max. Pcs/Mtr	
							Z2 (total)	Z3 (water)	No.	E (Ø mm)	F (mm)		G (mm)
SJ330-250/3	340	260	190	130	3.0	4.5	9.6	7.2	3	13	80	55	5
SJ330-250/4	340	260	190	130	4.0	6.0	9.6	7.2	3	13	80	55	5
SJ370-250/3	380	260	190	130	3.0	5.1	10.8	8.3	4	13	80	55	5
SJ370-250/4	380	260	190	130	4.0	6.1	10.8	8.3	4	13	80	55	5
SJ470-250/3	480	260	190	130	3.0	8.6	14.0	10.5	5	13	80	55	5
SJ470-250/4	480	260	190	130	4.0	8.6	14.0	10.5	5	13	80	55	5

Special holes/thicknesses/wearbands - available on request

Agujeros especiales/Espesores diferentes/Refuerzos especiales - A pedido.

SJ Bucket and Steel Web Belting High Capacity System

A proven solution for the heavy industry

4B can offer an integrated system of Steel Web Belting, SJ Pressed Steel Buckets and FREE engineering for elevator designs with compact industrial elevators.

Advantages of using the SJ System and Steel Web Belt:

- Savings of up to 33% on component costs
- Heavy duty but lighter weight system
- Taller elevators are possible (up to 450ft/150m)
- Low maintenance costs
- Higher belt speeds are possible
- Closer bucket spacing
- Higher capacity and efficiency

Contact 4B for more information.

See Belt Catalogue
for Steel Web Belt Clamps

Cangilón y banda red de acero SJ Sistema de alta capacidad

Una solución de eficacia probada para la industria pesada

4B puede ofrecer un sistema integrado de bandas de red de acero, cangilones de acero estampado SJ e ingeniería GRATUITA para diseños de elevadores con elevadores industriales compactos.

Ventajas del uso del sistema SJ y de la banda de red de acero:

- Ahorro de hasta un 33% en costes de componentes
- Sistema para tareas pesadas pero de peso ligero
- Son posibles elevadores más altos (hasta 450 ft/ 150 m)
- Bajos costes de mantenimiento
- Son posibles mayores velocidades de la banda
- Espaciado menor del cangilón
- Mayor capacidad y rendimiento

Póngase en contacto con 4B para obtener más información.

TYPE GB

GB / Spidex™ Bottomless



www.go4b.com



FREE Engineering Design Service
www.go4b.com

Bottomless elevator bucket system. GB Spidex™ buckets are closely spaced with a series of buckets without bottoms followed by one bucket with a bottom. The material is lifted in a continuous column and the carrying space normally wasted between conventional buckets is fully utilized to achieve much greater capacity. The buckets pick up and discharge conventionally, but care must be taken in the design of the boot and the head.

Sistema de elevador de cangilones sin fondo. Los cangilones GB Spidex™ se espacian ligeramente con una serie de cangilones sin fondo seguidos por uno con fondo. El material es elevado por columna continua y el espacio que se pierde entre los cangilones convencionales se utiliza para alcanzar una capacidad mayor.

Los cangilones cargan y descargan de la forma convencional pero hay que tener en cuenta el diseño de los pies y la cabeza del elevador.

- Optimum possible capacity for a given elevator case
- Cost effective increase in leg capacity
- Self-cleaning, vented system - ideal for sticky and powdery products

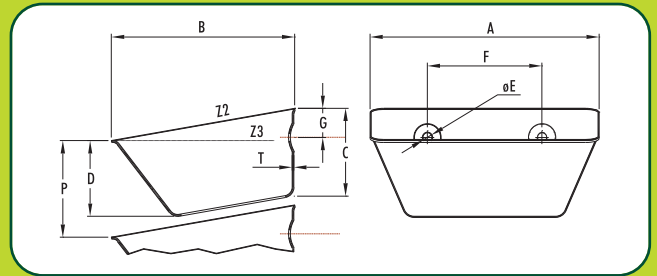
- Capacidad máxima para un elevador ya existente
- Eficiente de costos y mejora la capacidad de la caña
- Autolimpieza por venteo - ideal para productos pegajosos y polvorientos

Pressed Seamless Steel /
Stainless Steel

Fabricado en acero al carbono /
acero inoxidable embutido



AGRICULTURAL



Code No.	A (mm)	B (mm)	C (mm)	T (mm)	kg	Capacity (Litres) Capacidad (Litros)		Recessed Holes Agujeros Embutidos			P** (mm)	Pcs/Mtr
						Z2 (total)	No.	E (Ø mm)	F (mm)	G (mm)		
STANDARD RANGE / GAMA GB STANDARD												
GB130-110-B	136	114	51	1.5	0.30	0.50	2	8.5	70	22	57	17.5
GB130-110+B	136	114	51	1.5	0.36	0.50	2	8.5	70	22	57	17.5
GB180-140-B	185	139	65	1.5	0.45	1.18	2	9.0	100	32	71	14.0
GB180-140+B	185	139	65	1.5	0.55	1.18	2	9.0	100	32	71	14.0
GB230-165-B	237	163	71	2.0	0.83	2.10	2	10.0	120	32	80	12.5
GB230-165+B	237	163	71	2.0	1.12	2.10	2	10.0	120	32	80	12.5
GB300-165-B	305	166	80	2.0	1.10	2.75	3	10.5	90*	36	88	11.4
GB300-165+B	305	166	80	2.0	1.40	2.75	3	10.5	90*	36	88	11.4
GB350-200-B	355	200	100	2.5	1.95	4.75	4	11.0	90	42	111	9.0
GB350-200+B	355	200	100	2.5	2.50	4.75	4	11.0	90	42	111	9.0
GB400-220-B	410	218	115	3.0	2.30	6.91	4	11.0	100	45	125	8.0
GB400-220+B	410	218	115	3.0	2.95	6.91	4	11.0	100	45	125	8.0

** Bucket spacing for free flowing granular products only.

* Fixing Holes GB300-165, Alternative hole punching available: Slotted for 101mm to 104mm centres

** Paso de los cangilones solamente para productos que fluyan bien.

* Agujeros para cangilón GB300-165. Disponibles como alternativa agujeros ovalados de 101 a 104mm entre centros.

SPECIAL RANGE / GAMA ESPECIAL												
GB215-95-B	220	93	63	1.5	0.40	0.95	2	8.5	127	25	67	14.9
GB215-95+B	220	93	63	1.5	0.50	0.95	2	8.5	127	25	67	14.9
GB380-165-B	380	165	80	2.5	1.70	3.50	4	9.0	*	36	88	11.4
GB380-165+B	380	165	80	2.5	2.15	3.50	4	9.0	*	36	88	11.4
GB325-190-B	335	191	88	2.5	1.65	3.60	3	9.0	100	25	100	10.5
GB325-190+B	335	191	88	2.5	2.11	3.60	3	9.0	100	25	100	10.5
GB400-200-B	410	200	97	2.0	1.66	5.40	4	9.0	94	32	105	9.5
GB400-200+B	410	200	97	2.0	2.20	5.40	4	9.0	94	32	105	9.5
GB430-200-B	437	200	95	2.0	1.77	5.56	4	9.0	94	32	105	9.5
GB430-200+B	437	200	95	2.0	2.30	5.56	4	9.0	94	32	105	9.5

** Bucket spacing for free flowing granular products only.

* Fixing Holes GB380-165, hole centres 76-127-76mm

** Paso de los cangilones solamente para productos que fluyan bien.

* Agujeros para cangilón GB380-165, entre centros 76-127-76mm.

SPIDEX RANGE / GAMA SPIDEX												
Spidex 100-90-B	106	88	45	0.9	0.10	0.23	2	8.5	50	17	50	20.0
Spidex 100-90+B	106	88	45	0.9	0.12	0.23	2	8.5	50	17	50	20.0
Spidex 130-110-B	136	114	51	1.5	0.26	0.50	2	8.5	70	22	57	17.5
Spidex 130-110+B	136	114	51	1.5	0.31	0.50	2	8.5	70	22	57	17.5
Spidex 180-140-B	185	139	65	1.5	0.41	1.08	2	9.0	100	32	71	14.0
Spidex 180-140+B	185	139	65	1.5	0.50	1.08	2	9.0	100	32	71	14.0
Spidex 230-165-B	237	160	71	2.0	0.79	2.00	2	11.0	120	32	80	12.5
Spidex 230-165+B	237	160	71	2.0	1.09	2.00	2	11.0	120	32	80	12.5
Spidex 280-165-B	291	165	80	2.0	0.99	2.67	3	11.0	90	36	87	11.5
Spidex 280-165+B	291	165	80	2.0	1.32	2.67	3	11.0	90	36	87	11.5
Spidex 330-190-B	341	192	99	3.0	2.07	4.50	3	12.0	100	49	105	9.5
Spidex 330-190+B	341	192	99	3.0	2.82	4.50	3	12.0	100	49	105	9.5

Note: Spidex 100-90, Spidex 130-110 and Spidex 180-140 buckets have flat holes with notched back.

Nota: Los cangilones Spidex 100-90, Spidex 130-110 y Spidex 180-140 tienen agujeros planos, con una muesca en la parte trasera.

TYPE CC-S CC-S® American Grain



www.go4b.com



FREE Engineering Design Service
Contact 4B

A big volume, heavy duty bucket offering greater capacities. Moulded from premium virgin white polymer for ultimate strength and durability.

- **Stackable design** saves freight and storage costs
- **Maximum impact resistance**
- **Thickest front lip in the grain industry** for no bowing and backlegging
- **"Iceberg edge"™** ensures clean and consistent discharge
- **"Engineered" for longer life and better performance**

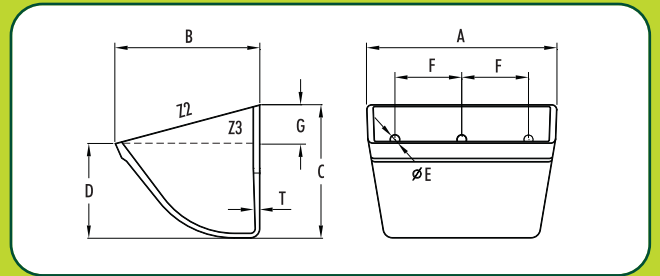
Un cangilón de gran volumen, resistente y de mayor capacidad. Moldeado con polímero blanco virgen de primera calidad para una dureza máxima y durabilidad.

- **Diseño apilable**, ahorra costes de envío y de almacenaje
- **Resistencia al impacto máximo**
- **Tiene el labio frontal más ancho del mercado de granos** para evitar el abombado de la parte frontal y la mala descarga
- El **"Borde Iceberg"™** asegura la limpieza y la descarga continua
- Diseñado para una vida **más larga y un mayor rendimiento**

Stackable CC-S Style
HDP / Nylon / Polyurethane

Estilo Apilable CC-S
HDP / Nylon / Poliuretano

AGRICULTURAL



No.	A (mm)	B (mm)	C (mm)	D (mm)	T (mm)	kg	Capacity (Litres) Capacidad (Litros)			Holes Agujeros			Max. Pcs/Mtr
							Z2 (total)	Z3+10%	Z3 (water)	No.	E (Ø mm)	F (mm)	
CC-S 3x2	85	64	53	35	4.5	0.05	0.13	0.14	0.10	To customer specification Según especificaciones del cliente			15.75
CC-S 4x3	112	89	78	54	5.0	0.11	0.37	0.32	0.29				11.25
CC-S 5x4	135	115	103	72	5.0	0.20	0.80	0.66	0.60				8.75
CC-S 6x4	161	115	103	72	5.0	0.23	0.96	0.81	0.74				8.75
CC-S 7x4	186	115	103	72	5.0	0.26	1.13	0.96	0.87				8.75
CC-S 6x5	163	141	131	93	6.0	0.37	1.48	1.27	1.15				7.15
CC-S 7x5	189	141	131	93	6.0	0.41	1.74	1.49	1.35				7.15
CC-S 8x5	214	141	131	93	6.0	0.45	2.00	1.72	1.56				7.15
CC-S 9x5	240	141	131	93	6.0	0.50	2.22	1.88	1.71				7.15
CC-S 10x5	265	141	131	93	6.0	0.54	2.53	2.17	1.97				7.15
CC-S 11x5	290	141	131	93	6.0	0.59	2.78	2.39	2.17				7.15
CC-S 12x5	316	141	131	93	6.0	0.62	3.05	2.62	2.38				7.15
CC-S 8x6	213	169	154	109	6.0	0.56	2.76	2.31	2.10				6.00
CC-S 9x6	239	169	154	109	6.0	0.64	2.95	2.59	2.35				6.00
CC-S 10x6	264	169	154	109	6.0	0.68	3.38	3.03	2.75				6.00
CC-S 11x6	289	169	154	109	6.0	0.72	3.85	3.41	3.10				6.00
CC-S 12x6	315	169	154	109	6.0	0.78	4.30	3.63	3.30				6.00
CC-S 13x6	340	169	154	109	6.0	0.84	4.60	3.96	3.60				6.00
CC-S 14x6	358	169	154	109	6.0	0.90	5.05	4.35	3.95				6.00
CC-S 10x7	273	200	180	127	8.0	1.05	5.12	4.36	3.96				5.25
CC-S 11x7	299	200	180	127	8.0	1.10	5.60	4.80	4.40			5.25	
CC-S 12x7	324	200	180	127	8.0	1.20	6.18	5.27	4.79			5.25	

TYPE CC-S

Pictured on right –
4B's Testing Elevator



Product Testing

Rigorous product testing on all of our material handling components is conducted at 4B's own in-house testing facilities. This ensures that we provide our customers with the best products in quality, durability and performance.

Prueba del producto

Se llevan a cabo rigurosas pruebas del producto de todos nuestros componentes de manipulación de materiales en las propias instalaciones de ensayos de la empresa. Esto garantiza que ofrecemos a nuestros clientes los mejores productos en cuanto a calidad, durabilidad y rendimiento.



No.	A (mm)	B (mm)	C (mm)	D (mm)	T (mm)	kg	Capacity (Litres) Capacidad (Litros)			Holes Agujeros			Max. Pcs/Mtr	
							Z2 (total)	Z3+10%	Z3 (water)	No.	E (Ø mm)	F (mm)		G (mm)
CC-S 13x7	350	200	180	127	8.0	1.28	6.71	5.72	5.20	To customer specification Según especificaciones del cliente				5.25
CC-S 14x7	375	200	180	127	8.0	1.37	7.25	6.18	5.62					5.25
CC-S 15x7	400	200	180	127	8.0	1.45	7.76	6.63	6.03					5.25
CC-S 16x7	426	200	180	127	8.0	1.53	8.30	7.08	6.44					5.25
CC-S 10x8	275	228	210	149	10.0	1.44	6.66	5.71	5.19					4.60
CC-S 11x8	300	228	210	149	10.0	1.55	7.35	6.30	5.73					4.60
CC-S 12x8	326	228	210	149	10.0	1.66	8.07	6.92	6.29					4.60
CC-S 13x8	351	228	210	149	10.0	1.76	8.75	7.51	6.83					4.60
CC-S 14x8	377	228	210	149	10.0	1.88	9.47	8.14	7.40					4.60
CC-S 15x8	402	228	210	149	10.0	1.97	10.16	8.73	7.94					4.60
CC-S 16x8	427	228	210	149	10.0	2.05	10.85	9.33	8.48					4.60
CC-S 18x8	479	228	210	149	10.0	2.30	12.28	10.57	9.61					4.60
CC-S 20x8	529	228	210	149	10.0	2.50	13.65	11.77	10.70					4.60

**STACKABLE DESIGN
FOR REDUCED SHIPPING & STORAGE COSTS**

**DISEÑO APILABLE
AHORRA COSTES DE ENVÍO Y DE ALMACENAJE**



TYPE JCC-S Jumbo CC-S



www.go4b.com



The JUMBO CC-S® is an ultra heavy duty version of the CC-S heavy duty elevator bucket, and part of 4B's High Efficiency bucket range.

It is intended for the most severe applications, including port terminals, ethanol plants and highly abrasive materials.

It offers the greatest capacity and thickest front lip, corners and walls available. The unique Iceberg Edge front face delivers impact resistance and long life. It shares the proven geometry and design features of the CC-S, including the benefit of stackability, which saves on freight costs and storage space.

JUMBO CC-S® es una versión para los trabajos más pesados del cangilón de elevador para trabajos pesados CC-S, y parte de la gama de cangilones de alta eficacia de 4B.

Está diseñado para las aplicaciones más duras, incluyendo terminales portuarias, plantas de etanol y materiales muy abrasivos.

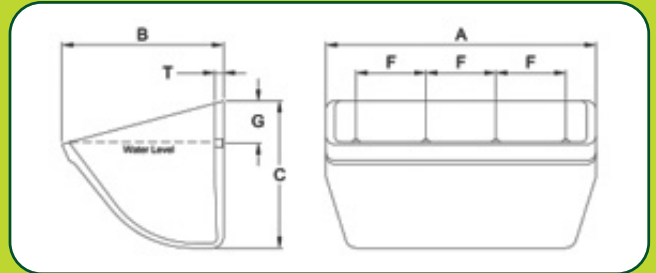
Ofrece la mayor capacidad y el labio frontal, las esquinas y las paredes más gruesas disponibles. La cara frontal con Borde Iceberg única ofrece resistencia al impacto y una larga vida útil. Comparte las características de diseño y geometría de eficacia probada de CC-S, incluyendo la ventaja de la capacidad de apilamiento, lo que ahorra costes de transporte y espacio de almacenamiento.

Ultra Heavy-Duty CC-S Style
HDP / Nylon / Polyurethane

Estilo CC-S Ultra Durable
HDP / Nylon / Poliuretano



AGRICULTURAL & INDUSTRIAL



No.	A (mm)	B (mm)	C (mm)	D (mm)	T (mm)	kg	Capacity (Litres) Capacidad (Litros)			Holes Agujeros			Max. Pcs/Mtr	
							Z2 (total)	Z3+10%	Z3 (water)	No.	E (Ø mm)	F (mm)		G (mm)
JCC-S 14x8	377	234	211	148	13.0	2.20	9.44	8.12	7.38	5	11	75	60	4.6
JCC-S 16x8	432	234	211	148	13.0	2.42	10.92	9.41	8.55	6	11	70	60	4.6
JCC-S 18x8	483	234	211	148	13.0	2.70	12.42	10.7	9.73	5	11	95	60	4.6
JCC-S 20x8	534	234	211	148	13.0	2.86	13.83	11.94	10.85	6	11	90	60	4.6
JCC-S 22x8	585	234	211	148	13.5	3.26	15.16	13.08	11.89	6	11	100	60	4.6
JCC-S 24x8	634	234	211	148	13.5	3.52	16.51	14.26	12.96	7	11	90	60	4.6

Unique Iceberg® Edge

Front lip offers superior material thickness for the ultimate in wear resistance and long life. Its triangular base creates a stiffening ridge across the front face of the bucket, preventing bowing and ensuring a consistent discharge over the life of the bucket. The tapered leading edge generates a low digging factor. This means less material resistance, less material degradation and fewer forces on the bucket system.

Labio Frontal IcebergEdge®

El labio frontal ofrece un grosor de material superior para obtener lo último en resistencia al desgaste y larga vida útil. Su base triangular crea una arista rígida a lo largo de la cara frontal del cangilón, evitando que se incline y asegurando una descarga uniforme a lo largo de la vida del cangilón. El borde delantero de grosor decreciente genera un factor de ahondamiento bajo. Esto se traduce en una menor resistencia del material, menor degradación del material y menos fuerzas en el cangilón.



- Super Strong
- Carries More
- Lasts Longer

- Súper Fuerte
- Mayor Capacidad
- Ultra Durable



High Efficiency Elevator Buckets

Cangilones de Alta Eficiencia



www.go4b.com

At 4B, our basis has always been engineering and our expertise in providing comprehensive solutions. In keeping with these core values, we designed our family of High Efficiency elevator buckets to deliver the maximum possible elevator leg throughput for the lowest cost per ton. Every bucket in every line of the High Efficiency family has five distinct features, each of which conveys efficiency. Only 4B High Efficiency elevator buckets have all five features.

En 4B, nuestra base siempre ha sido la ingeniería y nuestra experiencia al ofrecer soluciones integrales. De acuerdo con estos valores fundamentales, hemos diseñado nuestra familia de cangilones de elevadores de alta eficacia para ofrecer el máximo rendimiento posible de la caña del elevador con el menor costo por tonelada. Cada cangilón en cada línea de la familia de alta eficacia tiene cinco características distintas, cada una de las cuales transmite eficacia. Solo los cangilones de elevador de alta eficacia de 4B tienen las cinco características.

Modern High Efficiency Design

Diseño de Alta Eficiencia

SMOOTH FRONT FACE

A smooth interior face and side walls, with no "breaks", deliver an efficient and unencumbered discharge over higher speeds.

CARA FRONTAL LISA

Una cara interior y paredes laterales lisas, sin "saltos", ofrecen una descarga eficaz y sin complicaciones a velocidades más altas.

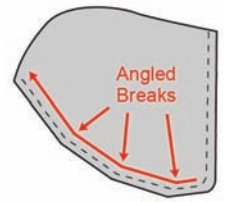


Traditional Design

Diseño Tradicional

Other designs have angled "breaks" which provide no benefit to discharge efficiency. These "breaks" merely copy a feature from the first sheet metal buckets introduced in the 1920's.

Otros diseños tienen "saltos" angulados lo que no ofrece ninguna ventaja a la eficacia de la descarga. Estos "saltos" simplemente copian una de las características de los primeros cangilones de lámina de metal introducidos en la década de 1920.



WING-LESS SIDEWALLS

Wing-less side walls maximize the most efficient use and cost of materials.

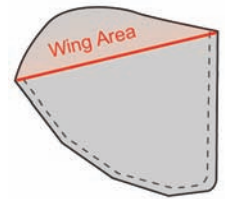
SUPERFICIES LATERALES SIN ALAS

Las superficies laterales sin alas maximizan el uso más eficaz y los costes de los materiales.



Other buckets have a wing or "ear" on both sides which adds cost and weight, while offering no functional benefit.

Otros cangilones tienen un ala o "oreja" a ambos lados lo que añade costes y peso, sin ofrecer ningún beneficio funcional.



CLOSER SPACING

The ability to be mounted extremely close together provides the most efficient use of vertical space on the belt.

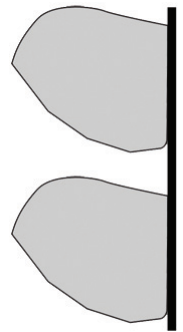
ESPACIADO MENOR

La capacidad de ser montados extremadamente juntos ofrece el uso más eficaz del espacio vertical de la banda.



Other buckets are too deep to be mounted closely together or must be modified from their standard design, adding to the cost.

Otros cangilones son demasiado profundos para ser montados muy juntos o deben ser modificados a partir de su diseño estándar, añadiendo costes.



TAPERED BOTTOMS

Tapered bottoms allow the buckets to fill and discharge with maximum efficiency over higher speeds.

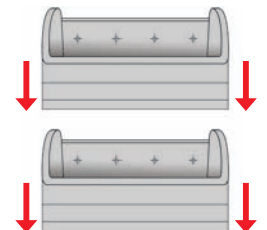
FONDOS DE GROSOR DECRECIENTE

Los fondos de grosor decreciente permite a los cangilones la carga y descarga con la máxima eficacia a velocidades más altas.



The vertical sides, wings and perpendicular bottoms of other buckets impede the flow of materials into and out of the bucket.

Las paredes laterales verticales, las alas y los fondos perpendiculares de otros cangilones impiden el flujo de los materiales dentro y fuera del cangilón.



NESTING / STACKING

Nesting inside one another efficiently reduces the amount of space and costs associated with shipping and storage.

CAPACIDAD DE APILAMIENTO

El anidado de uno dentro de otro reduce de manera eficaz la cantidad de espacio y los costes asociados con el transporte y almacenamiento.



Nesting is not possible with other bucket designs. More packing materials and space are required for these buckets.

No es posible anidar con otros diseños de cangilones. Se necesitan más materiales de embalaje y espacio para estos cangilones.



TYPE J



www.go4b.com

FREE Engineering Design Service
www.go4b.com

American Grain

A big volume, CC-style steel bucket designed for use with free flowing materials. For use in medium and high speed elevators

- **High capacity:** Wingless design, improves fill and allows closer spacing on belt
- **Greater strength/longer life:** Solid seamless construction with rounded corners for rigidity. No welds or joints to open up
- **Fully interchangeable** with CC style buckets

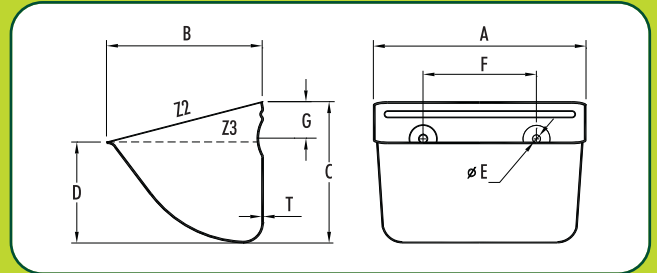
De gran volumen, cangilón estilo CC diseñado para materiales de fácil fluidez. Para elevadores de media y alta velocidad

- **Alta capacidad:** Diseño sin alas, mejora el llenado y permite un menor espaciado en la banda
- **Más duro/vida más larga:** Construcción sólida sin soldaduras y cantos redondeados para mayor rigidez. No hay puntos de soldadura que puedan romper
- **Totalmente intercambiables** con los cangilones tipo CC

Pressed Seamless Steel /
Stainless Steel

Chapa de acero estampada,
sin soldaduras / Inoxidable

AGRICULTURAL



No.	A (mm)	B (mm)	C (mm)	D (mm)	T (mm)	kg	Capacity (Litres) Capacidad (Litros)			Recessed Holes Agujeros Embudidos			Max. Pcs/Mtr	
							Z2 (total)	Z3 Z3+10% (water)	Z3	No.	E (Ø mm)	F (mm)		G (mm)
J64	161	110	100	71	1.2	0.45	1.00	0.85	0.77	To customer specification Según especificaciones del cliente				8.75
J75	190	138	121	76	1.5	0.69	1.74	1.36	1.24		7.15			
J85	213	141	121	83	1.5	0.82	2.10	1.78	1.62		7.15			
J95	235	137	120	76	1.5	1.02	2.57	1.8	1.63		7.15			
J96	235	160	150	92	2.0	1.46	3.26	2.48	2.25		6.00			
J106	262	160	150	92	2.0	1.66	3.87	2.87	2.61		6.00			
J116	287	163	154	95	2.0	1.85	4.08	3.24	2.95		6.00			
J126	313	160	150	92	2.0	2.03	4.34	3.44	3.13		6.00			
J117	290	191	171	107	2.0	2.10	5.74	4.40	4.00		5.25			
J127	316	191	171	107	2.0	2.24	6.06	4.77	4.34		5.25			
J147	367	191	171	107	2.0	2.49	7.34	5.46	4.96		5.25			
J167	417	191	171	107	2.0	2.83	8.39	6.24	5.67		5.25			
J148	362	210	203	121	2.0	2.89	9.00	7.00	6.36		4.60			
J168	413	210	203	121	2.0	3.40	10.32	8.00	7.26		4.60			



TYPE G

Columbus DIN 15232



www.go4b.com

Agricultural Pressed Steel Bucket.

- Supplied complete with standard recessed holes
- Ideal for free flowing materials on medium speed elevators

Cangilón de acero estampado para uso agrícola.

- Se entrega con agujeros abombados
- Ideal para materiales fluidos en elevadores de velocidad media

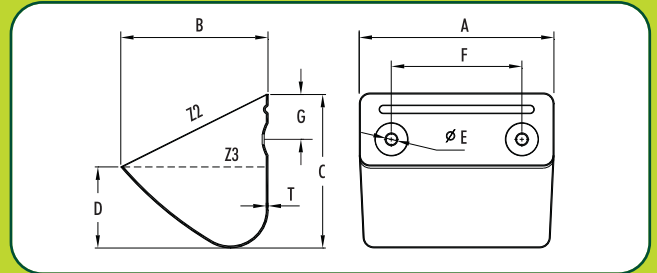
FREE Engineering Design Service
Contact 4B

Pressed Steel / Stainless Steel

Chapa de acero estampada,
sin soldaduras / Inoxidable



AGRICULTURAL



No.	A* (mm)	B* (mm)	C* (mm)	D* (mm)	T (mm)	kg	Capacity (Litres) Capacidad (Litros)		No.	Recessed Holes Agujeros Embutidos		
							Z2 (total)	Z3 (water)		E (Ø mm)	F (mm)	G (mm)
STANDARD RANGE / GAMA STANDARD												
G80	80	75	80	40	1.0	0.13	0.25	0.16	2	8.0	43	19
G90	90	80	85	45	1.0	0.16	0.33	0.22	2	8.0	46	19
G100	100	90	91	48	1.0	0.18	0.42	0.27	2	8.0	58	23
G110	110	95	95	50	1.0	0.21	0.51	0.33	2	8.0	64	26
G120	120	100	105	55	1.0	0.25	0.70	0.41	2	8.0	67	29
G130	130	105	110	58	1.0	0.30	0.81	0.49	2	8.0	78	32
G140	140	115	117	63	1.0	0.33	1.05	0.62	2	8.0	86	35
G150	150	125	123	66	1.0	0.36	1.21	0.75	2	8.0	87	33
G160/1.5	160	125	126	70	1.5	0.57	1.31	0.89	2	9.5	101	36
G160/2.0	160	125	126	70	2.0	0.76	1.31	0.89	2	9.5	101	35
G180/1.5	180	130	130	76	1.5	0.67	1.62	1.04	2	9.5	110	39
G180/2.0	180	130	130	76	2.0	0.89	1.62	1.04	2	9.5	110	39
G200/1.5	200	140	145	88	1.5	0.84	2.25	1.50	2	9.5	131	45
G200/2.0	200	140	145	88	2.0	1.12	2.25	1.50	2	9.5	131	45
G225/1.5	225	145	153	90	1.5	1.01	2.81	1.80	3	9.5	70	40
G225/2.0	225	145	153	90	2.0	1.30	2.81	1.80	3	9.5	70	40
G250/1.5	250	150	158	92	1.5	1.13	3.15	2.07	3	9.5	77	45
G250/2.0	250	150	158	92	2.0	1.46	3.15	2.07	3	9.5	77	45
G300/1.5	300	155	160	95	1.5	1.35	4.20	2.75	3	9.5	104	48
G300/2.0	300	155	160	95	2.0	1.74	4.20	2.75	3	9.5	104	48
G350/1.5	350	180	190	100	1.5	1.86	6.37	4.03	4	11.0	90	54
G350/2.0	350	180	190	100	2.0	2.35	6.37	4.03	4	11.0	90	54
G400/2.0	400	200	212	112	2.0	3.00	8.17	5.32	4	11.0	100	80
G400/2.5	400	200	212	112	2.5	3.75	8.17	5.32	4	11.0	100	80
G500	500	224	236	125	3.0	6.00	14.50	9.50	5	14.0	100	90
SPECIAL RANGE / GAMA ESPECIAL												
GS350-230	359	232	236	108	2.5	3.85	9.97	5.22	4	12.0	80	90
GS350-240	359	244	236	125	2.5	3.91	10.25	6.80	4	12.0	80	90
GS500/I HDP	500	226	247	117	9.0	2.35	13.35	6.90				
GS500HDP	500	240	253	117	8.5	2.44	14.58	7.98				

* Note: Dimensions for G Type measured internally in accordance with DIN Norm.

* Nota: dimensiones interiores según norma DIN.

TYPE H

Continental DIN 15233



www.go4b.com

FREE Engineering Design Service
www.go4b.com

Industrial Pressed Steel Bucket

- Supplied complete with standard recessed holes
- Low front and open profile
- Ideal for handling difficult, sticky industrial materials

Cangilón de acero estampado para uso industrial

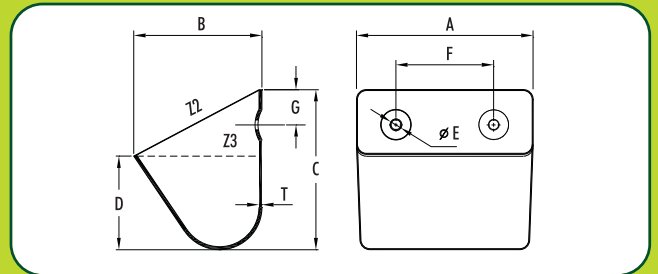
- Servido completo con agujeros estándar abombados
- Frente bajo y perfil abierto
- Ideal para llevar materiales pegajosos industriales

Pressed Seamless Steel

Chapa de acero estampada, sin soldaduras



INDUSTRIAL



No.	A* (mm)	B* (mm)	C* (mm)	D* (mm)	T (mm)	Capacity (Litres) Capacidad (Litros)			Recessed Holes Agujeros Embutidos			
						kg	Z2 (total)	Z3 (Water)	No.	E (Ø mm)	F (mm)	G (mm)
H160	162	140	160	63	2.0	0.98	1.80	0.80	2	9.5	80	56
H200	200	160	180	71	2.0	1.30	2.84	1.29	2	11.5	125	63
H250	253	182	200	80	2.0	1.71	4.45	2.06	3	11.5	80	71
H315/2.0	315	202	224	90	2.0	2.40	6.50	3.20	3	11.5	112	80
H315/3.0	315	202	224	90	3.0	3.60	6.50	3.20	3	11.5	112	80
H400/2.0**	407	240	275	113	2.0	4.00	13.40	6.50	4	11.5	100	90
H400/3.0**	407	240	275	113	3.0	6.00	13.40	6.50	4	11.5	100	90

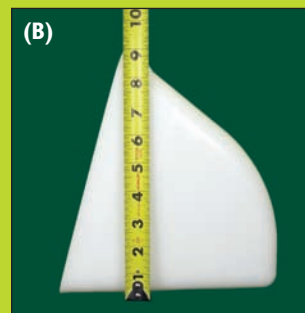
* Note: Dimensions for H Types measured internally in accordance with DIN Norm.
** Not to DIN Norm

* Nota: las dimensiones interiores según norma DIN.
** No son según norma DIN.

How to measure a bucket Como tomar las medidas de su cangilón



(A) With elevator bucket back laid flat, measure overall length (A).
Con la espalda del cangilón plano, medir el largo completo (A).



(B) With elevator bucket back laid flat, measure the horizontal projection of the elevator bucket (B).
Con la espalda del cangilón plano, medir la proyección horizontal (B).



(C) With elevator bucket back laid flat, measure back height (C).
Con la espalda del cangilón plano, medir la profundidad (C).

TYPE A



www.go4b.com

FREE Engineering Design Service
Contact 4B

Shallow Pattern

Pressed Seamless Steel Bucket

- For sticky materials at slow speeds
- For free flowing materials at higher speeds and closer spacing

Diseño poco profundo

Cangilón de acero estampado

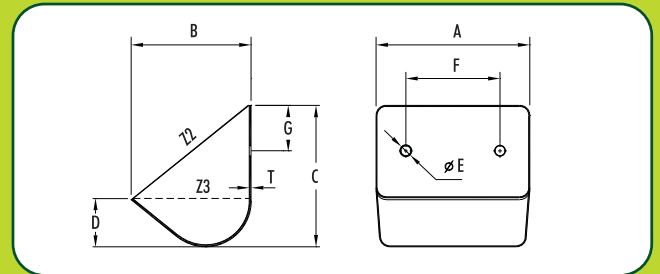
- Para materiales pegajosos a bajas velocidades
- Para materiales de caída libre a velocidades más altas y con un espaciado menor

Pressed Seamless Steel

Chapa de acero estampada, sin soldaduras



AGRICULTURAL



No.	A (mm)	B (mm)	C (mm)	D (mm)	T (mm)	Capacity (Litres) Capacidad (Litros)			Bolt Holes Agujeros			
						kg	Z2 (total)	Z3 (water)	No.	E (Ø mm)	F (mm)	G (mm)
A1P	92	57	64	19	0.9	0.09	0.15	0.05	2	3.5	50	25
A12	127	83	95	32	1.5	0.31	0.49	0.20	To customer specification Según especificaciones del cliente			
A26	127	108	124	38	1.2	0.32	0.84	0.29				
A29	152	108	124	38	1.2	0.39	0.96	0.34				
A32	178	108	124	38	1.5	0.57	1.20	0.44				
A59	229	121	143	48	3.0	1.70	1.88	0.75				
A69	254	149	187	67	3.0	2.31	3.65	1.47				
A72	305	168	229	86	3.0	3.27	3.24	2.50				



(D) With the elevator bucket back held vertical, measure height to front lip (D).

Con la espalda del cangilón vertical, medir la altura hasta el labio frontal (D).



(E) Using a micrometer, measure the thickness of the steel bucket. Use a micrometer or ruler for plastic buckets.

Usando un micrómetro, medir el espesor del cangilón de chapa. Usar una micrómetro o una regla para los cangilones plásticos.

Looking for a replacement elevator bucket?

Send us the bucket measurements and ideally a picture – and we'll find the matching bucket for you.

Busca la sustitución de un cangilón de elevador?

Envíenos las medidas del cangilón y en el mejor de los casos una imagen - y encontraremos el cangilón que corresponde.

TYPE B



www.go4b.com

FREE Engineering Design Service
www.go4b.com

Medium Pattern

Pressed Seamless Steel / Stainless Steel / HDP

- Good versatile medium capacity bucket
- For sticky materials at slow speeds
- For free flowing materials at higher speeds and closer spacing

Diseño medio

Acero estampado / Inoxidable / HDP

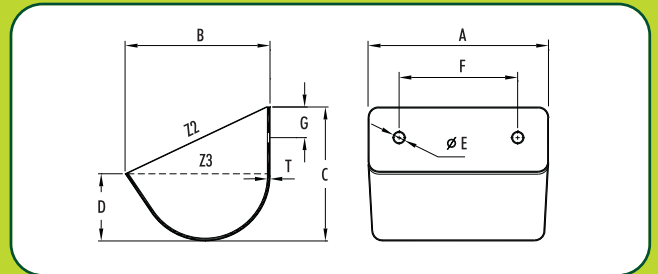
- Cangilón de media capacidad muy versátil
- Para materiales pegajosos a velocidades lentas
- Para materiales de caída libre a velocidades más altas y con un espaciado menor

Pressed Steel / Stainless Steel / HDP

Chapa de acero estampada,
sin soldaduras / Inoxidable / HDP



AGRICULTURAL & INDUSTRIAL



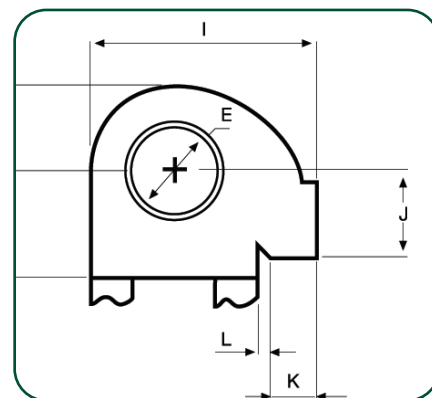
No.	A (mm)	B (mm)	C (mm)	D (mm)	T (mm)	Capacity (Litres) Capacidad (Litros)			Bolt Holes Agujeros				
						kg	Z2 (total)	Z3 (water)	No.	E (Ø mm)	F (mm)	G (mm)	
B10	64	51	57	32	1.2	0.08	0.10	0.06	To customer specification Según especificaciones del cliente				
B17	76	70	67	35	0.9	0.10	0.18	0.10					
B21	95	70	67	35	1.2	0.14	0.22	0.13					
B345	76	83	76	35	1.2	0.14	0.24	0.13					
B38	102	86	83	35	1.2	0.18	0.38	0.20					
B44	127	86	83	35	1.2	0.23	0.46	0.23					
B59	114	89	89	38	1.2	0.23	0.46	0.23					
B63	127	89	89	38	1.2	0.27	0.55	0.30					
B66	140	89	89	38	1.2	0.29	0.62	0.32					
B70	152	89	89	38	1.2	0.32	0.64	0.34					
B114 P+R	152	95	98	38	1.5	0.41	0.75	0.42	2	8.7	83	25	
B114	152	95	98	38	1.5	0.41	0.75	0.42	To customer specification Según especificaciones del cliente				
B117	152	95	98	38	3.0	0.79	0.75	0.42					
B132	203	95	98	38	3.0	0.98	1.06	0.55					
B134 HDP	220	106	104	50	4.0	0.18	1.15	0.62	2	8.7	127	36	
B134 P+R	216	95	98	38	1.5	0.57	1.15	0.57	2	8.7	127	25	
B135	229	95	98	38	1.5	0.59	1.25	0.60	-	-	-	-	
B135 P+R	229	95	98	38	1.5	0.59	1.25	0.60	2	8.7	127	25	
B147	152	117	108	54	1.5	0.52	1.10	0.59	To customer specification Según especificaciones del cliente				
B149	152	117	108	54	3.0	0.98	1.10	0.59					
B151	178	117	108	54	1.5	0.54	1.15	0.65					
B153	178	117	108	54	3.0	1.02	1.15	0.65					
B155	203	117	108	54	1.5	0.64	1.40	0.83					
B157	203	117	108	54	3.0	1.20	1.40	0.83					
B166	127	121	114	54	1.2	0.36	0.95	0.50					
B167	127	121	114	54	1.5	0.43	0.95	0.50					
B167 P+R	127	121	114	54	1.5	0.43	0.95	0.50		2	8.7	70	32
B175	152	121	114	54	1.5	0.54	1.10	0.64					
B188	191	121	114	54	2.0	0.77	1.40	0.83	To customer specification Según especificaciones del cliente				
B198	229	121	114	54	1.2	0.57	1.75	1.00					
B200	229	121	114	54	2.0	0.88	1.75	1.00					
B201	229	121	114	54	3.0	1.29	1.75	1.00					
B205	254	120	114	55	1.5	0.82	1.9	1.1					

HDP - High Density polyethylene with standard recessed holes.
P + R - With standard recessed holes.

HDP - Polietileno de alta densidad con agujeros embutidos
P + R - Agujeros embutidos

TYPE B

FREE Engineering Design Service -
contact 4B or visit
www.go4b.co.uk/uk/elevator-design-



No.	A (mm)	B (mm)	C (mm)	D (mm)	T (mm)	Capacity (Litres) Capacidad (Litros)			Bolt Holes Agujeros				
						kg	Z2 (total)	Z3 (water)	No.	E (Ø mm)	F (mm)	G (mm)	
B211	178	130	114	54	1.5	0.59	1.45	0.80	To customer specification Según especificaciones del cliente				
B219	203	130	114	54	1.5	0.64	1.65	0.92					
B221	203	130	114	54	3.0	1.29	1.65	0.92					
B234	241	130	114	54	3.0	1.56	2.00	1.15					
B237	254	130	114	54	2.0	1.09	2.10	1.25					
B238	254	130	114	54	3.0	1.54	2.10	1.25					
B242	279	130	114	54	3.0	1.72	2.35	1.35					
B258	203	133	127	54	1.5	0.79	1.85	0.90					
B263	229	133	127	54	1.5	0.86	2.00	1.00					
B266	229	133	127	54	3.0	1.56	2.00	1.00					
B269	254	133	127	54	2.0	1.13	2.25	1.15					
B278	305	133	127	54	1.5	1.00	2.80	1.35					
B281	305	133	127	54	3.0	2.00	2.80	1.35					
B283*	333	140	140	60	1.5	1.18	3.75	2.00					
B297	203	152	149	57	3.0	1.63	2.25	1.00					
B301	254	152	149	57	3.0	2.00	2.75	1.40					
B303	305	152	149	57	1.5	1.18	3.50	1.75					
B304 HDP	298	145	149	48	6.5	0.47	3.00	1.18					
B304 P+R	305	152	149	57	2.0	1.56	3.50	1.75		4	8.7	51-102-51	44
B305	305	152	149	57	3.0	2.31	3.5	1.75		-	-	-	-
B307	381	152	152	67	2.0	1.93	4.85	2.50		-	-	-	-
B307 P+R	381	152	152	67	2.0	1.93	4.85	2.50		4	8.7	76-127-76	-
B364	254	152	178	83	2.0	1.54	3.60	2.00		-	-	-	-
B365	254	152	178	83	3.0	2.27	3.60	2.00					
B323	305	178	181	79	3.0	2.83	5.50	2.75					
B328	356	178	181	79	3.0	3.52	6.52	3.25					
B335	305	178	206	79	3.0	3.02	5.75	2.50					
B339	381	210	184	86	3.0	4.08	8.00	4.25					
B340	457	235	210	102	3.0	5.08	13.00	7.00					
B341	457	235	210	102	4.7	6.26	13.00	7.00					

* Non stock item - Only made to order.
HDP - High density polyethylene with standard recessed holes.
P + R - With standard recessed holes.

* Hecho bajo pedido.
HDP - Polietileno de alta densidad con agujeros embutidos.
P + R - Agujeros embutidos.

TYPE C



www.go4b.com

FREE Engineering Design Service
Contact 4B

Medium Deep Pattern Diseño medio profundo

Pressed Seamless Steel

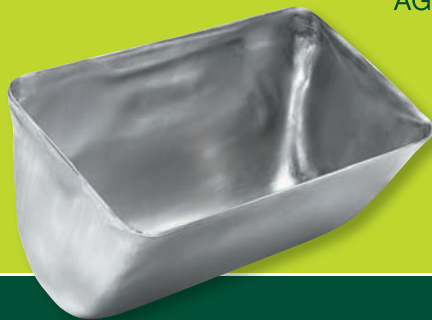
- For free flowing materials
- For other materials at slower speeds

Acero estampado

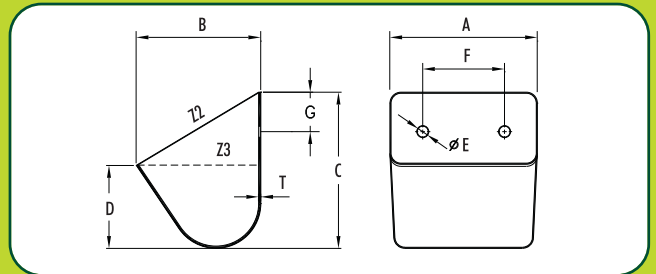
- Para materiales de caída libre
- Para otros materiales a velocidades más lentas

Pressed Seamless Steel

Chapa de acero estampada,
sin soldaduras



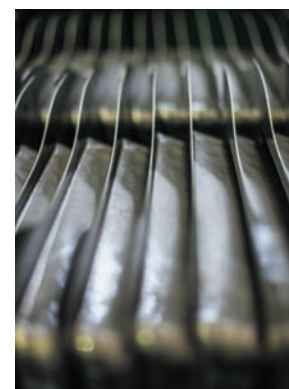
AGRICULTURAL & INDUSTRIAL



No.	A (mm)	B (mm)	C (mm)	D (mm)	T (mm)	Capacity (Litres) Capacidad (Litros)			Bolt Holes Agujeros				
						kg	Z2 (total)	Z3 (water)	No.	E (Ø mm)	F (mm)	G (mm)	
C240	89	79	92	51	1.2	0.18	0.35	0.21	To customer specification Según especificaciones del cliente	2	7.0	54	38
C12	102	79	92	51	1.2	0.20	0.40	0.24					
C14	102	79	92	51	2.0	0.36	0.40	0.24					
C16	127	79	92	51	1.2	0.25	0.49	0.30					
C19	127	79	92	51	3.0	0.50	0.49	0.30					
C22	152	79	92	51	1.5	0.36	0.59	0.36					
C22P	152	79	92	51	1.5	0.36	0.59	0.36	To customer specification Según especificaciones del cliente				
C27	102	89	108	57	2.0	0.39	0.52	0.32					
C30	127	89	108	57	1.2	0.29	0.66	0.40					
C33	127	89	108	57	3.0	0.68	0.66	0.40					
C37	152	89	108	57	2.0	0.53	0.78	0.50					
C38	152	89	108	57	3.0	0.79	0.78	0.50					
C42	178	89	108	57	2.0	0.68	0.96	0.60					
C193	140	95	111	57	1.2	0.32	0.79	0.46					
C98	127	102	127	67	1.2	0.34	0.89	0.55					
C104	152	102	127	67	1.5	1.02	1.10	0.66					
C116	203	102	127	67	3.0	1.25	1.50	0.92					
C119	229	102	127	67	1.5	0.79	1.80	1.10					



TYPE C



No.	A (mm)	B (mm)	C (mm)	D (mm)	T (mm)	Capacity (Litres) Capacidad (Litros)			Bolt Holes Agujeros			
						kg	Z2 (total)	Z3 (water)	No.	E (Ø mm)	F (mm)	G (mm)
C123	127	114	143	76	1.2	0.43	1.15	0.70				
C129	152	114	143	76	1.5	0.61	1.35	0.85				
C131	152	114	143	76	3.0	1.16	1.35	0.85				
C135	178	114	143	76	1.5	0.68	1.60	1.00				
C138	178	114	143	76	3.0	1.34	1.60	1.00				
C141	203	114	143	76	1.5	0.73	1.81	1.06				
C144	203	114	143	76	3.0	1.45	1.81	1.06				
C147	229	114	143	76	1.5	0.84	2.10	1.30				
C150	229	114	143	76	3.0	1.63	2.10	1.30				
C154	254	114	143	76	1.5	0.93	2.30	1.40				
C156	254	114	143	76	3.0	1.81	2.30	1.40				
C159	152	140	159	95	2.0	1.07	1.80	1.20				
C162	178	140	159	95	1.5	0.84	2.15	1.40				
C166	203	140	159	95	1.5	0.95	2.45	1.65				
C168	203	140	159	95	3.0	1.72	2.45	1.65				
C170	229	140	159	95	1.5	1.07	2.85	1.85				
C171	229	140	159	95	2.0	1.36	2.85	1.85				
C172	229	140	159	95	3.0	1.97	2.85	1.85				
C175	254	140	159	95	2.0	1.43	3.10	2.00				
C176	254	140	159	95	3.0	2.04	3.10	2.00				
C179	279	140	159	95	1.5	1.20	3.55	2.35				
C181	279	140	159	95	3.0	1.86	3.55	2.35				
C184	305	140	159	95	2.0	1.77	4.05	2.70				
C185	305	140	159	95	3.0	2.54	4.05	2.70				
C231	356	181	181	117	3.0	3.61	6.55	4.70				

To customer
specification
Según especificaciones
del cliente

TYPE D



www.go4b.com

FREE Engineering Design Service
www.go4b.com

Deep Pattern

Pressed Seamless Steel Bucket

- For free flowing materials
- For materials elevated at slower speeds with gravity discharge
- Mainly for heavy duty applications

Diseño profundo

Cangilón de acero estampado

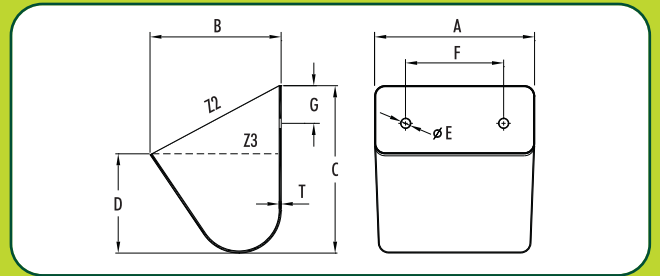
- Para materiales de caída libre
- Para materiales elevados a velocidades más lentas y con descarga por gravedad
- Principalmente para aplicaciones pesadas

Pressed Seamless Steel

Chapa de acero estampada, sin soldaduras



INDUSTRIAL



No.	A (mm)	B (mm)	C (mm)	D (mm)	T (mm)	Capacity (Litres) Capacidad (Litros)			Bolt Holes Agujeros		
						kg	Z2 (total)	Z3 (water)	No.	E (Ø mm)	F (mm)
D8	152	102	130	79	2.0	0.68	1.15	0.75	To customer specification Según especificaciones del cliente		
D21	203	127	146	86	3.0	1.50	2.10	1.35			
D55	229	152	200	111	3.0	2.59	3.95	2.40			
D58	254	152	200	111	2.0	1.84	4.40	2.65			
D61	254	152	200	111	3.0	2.59	4.40	2.65			
D64	279	152	200	111	3.0	2.77	4.85	3.00			
D66	305	152	200	111	1.5	1.54	5.20	3.20			
D69	305	152	200	111	3.0	3.02	5.20	3.20			
D96	356	184	229	108	3.0	3.99	7.80	4.35			
D106	381	184	229	108	3.0	4.26	8.50	4.60			
D108	381	184	229	108	4.7	6.71	8.5	4.60			
D120	457	191	254	133	4.7	9.00	12.20	7.65			
D160	406	197	244	140	3.0	5.17	10.75	7.20			
D180	406	197	244	140	4.7	7.89	10.75	7.20			
D123	508	203	273	149	4.7	10.54	15.25	9.25			
D131	619	210	298	127	3.0	7.80	20.00	9.50			
D132	619	210	298	127	4.7	12.61	20.00	9.50			
D181	381	222	254	140	4.7	7.94	12.15	7.35			



TYPE F



www.go4b.com

FREE Engineering Design Service
Contact 4B

Angle Back Pattern

Pressed Seamless Steel Bucket

- For free flowing materials only
- For liquid materials elevated at slower speeds with gravity discharge

Diseño de ángulo trasero

Cangilón de acero estampado

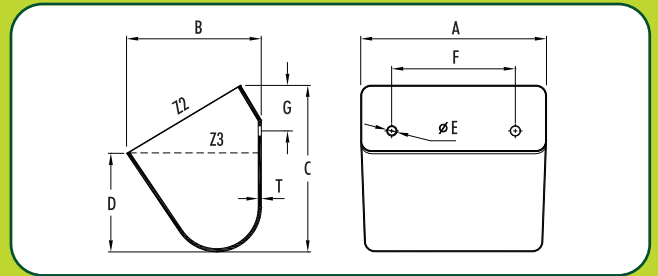
- Sólo para materiales de caída libre
- Para materiales líquidos elevados a velocidades más lentas y con descarga por gravedad.

Pressed Seamless Steel

Chapa de acero estampada,
sin soldaduras



INDUSTRIAL



No.	A (mm)	B (mm)	C (mm)	D (mm)	T (mm)	Capacity (Litres) Capacidad (Litros)			Bolt Holes Agujeros		
						kg	Z2 (total)	Z3 (water)	No.	E (Ø mm)	F (mm)
F3	152	114	146	79	1.5	0.64	1.40	0.86	To customer specification Según especificaciones del cliente		
F9	203	130	171	95	3.0	1.86	2.40	1.50			
F12	229	133	181	98	2.0	1.38	3.15	1.90			
F15	254	152	203	114	3.0	2.63	4.80	2.60			
F34*	305	171	229	127	3.0	3.47	6.40	4.00			
F33	356	171	229	127	3.0	4.17	8.00	5.10			
F19	381	171	229	127	3.0	4.67	8.50	5.30			

* Non stock item - Only made to order

* Hecho bajo pedido





Atlas AA

Heavy Duty Toughened Nylon Buckets. "AA" Style and "Continuous" Style Heavy Duty Injection Moulded Nylon.

- **Solid construction:** manufactured from DuPont 'Zytel' ST super-tough nylon, urethane or high density polyethylene.
- **Solid through and through:** no occlusions within the structure (injection moulded to achieve uniformly high physical properties)
- **Corrosion and abrasion resistant**
- For use in **applications between -50°C and 150°C**
- For applications in: sand, aggregate, cement, coal, sugar, fertilizer, salt, glass
- Also available in food grade HDP or Nylon to meet USDA/FDA standards

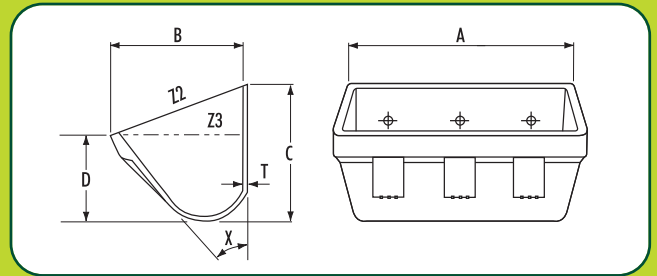
Cangilones de nylon endurecidos y resistentes. Tipo "AA" y "Continuous" nylon resistente moldeado e inyectado.

- **Construcción sólida:** Fabricado por DuPont 'Zytel' ST nylon, poliuretano o HDP superduros
- **Completamente sólido:** Sin occlusiones en la estructura (molde inyectado para alcanzar una correcta uniformidad)
- **Resistente a la corrosión y a la abrasión**
- **Para aplicaciones entre -50°C y 150°C**
- Para materiales diversos: arena, agregados, cemento, carbón, azúcar, fertilizantes, sal, vidrio/cristal
- Disponible también en grado alimenticio FDA o en Nylon para cumplir con las normas USDA y FDA

Nylon 'Zytel'



INDUSTRIAL/STICKY



Nylon 'Zytel'

No.	Nominal Size Medida Nominal (mm)	A (mm)	B (mm)	C (mm)	D (mm)	T (mm)	X°	Capacity (Litres) Capacidad (Litros)		
								kg	Z2 (total)	Z3 (water)
AA43TN	110 x 80	103	78	78	51	5.5	37	0.09	0.27	0.21
AA54TN	130 x 100	134	105	105	74	7	37	0.23	0.74	0.57
AA64TN	150 x 100	160	105	105	74	7	37	0.27	0.89	0.68
AA74TN	180 x 100	184	105	105	74	7	37	0.30	1.07	0.84
AA75TN	180 x 130	180	130	134	93	8	37	0.44	1.55	1.26
AA85TN	200 x 130	206	130	134	93	8	37	0.50	1.83	1.47
AA95TN	230 x 130	232	130	134	93	8	37	0.54	2.00	1.66
AA96TN	230 x 150	238	156	156	108	8.5	37	0.67	2.80	2.17
AA106TN	250 x 150	264	156	156	108	8.5	37	0.73	3.14	2.43
AA116TN	280 x 150	290	156	156	108	8.5	37	0.77	3.43	2.68
AA126TN	300 x 150	320	165	160	108	8.5	38	0.95	4.10	3.08
AA127TN/S	300 x 180	305	178	178	98	7	37	0.92	4.10	2.95
AA127TN	300 x 180	314	180	180	125	9	37	1.13	5.25	4.00
AA147TN	350 x 180	365	180	180	125	9	37	1.25	6.30	4.89
AA148TN	350 x 200	365	206	206	142	11	37	1.94	7.60	5.76
AA168TN	400 x 200	416	206	206	142	12.5	37	2.10	8.85	6.66
AA188TN	450 x 200	460	206	206	142	12.5	37	2.38	10.15	7.66
AA1810TN	450 x 250	460	258	258	168	12.5	37	3.60	14.80	11.00

Mounting holes and venting to customer specification.

Agujeros de fijación y venteo según medidas del cliente.



Atlas MF

Industrial Duty Toughened Nylon Buckets.
"Continuous" Style Heavy Duty Injection Moulded Nylon.

- **Solid construction:** manufactured from DuPont 'Zytel' ST super-tough nylon urethane or high density polyethylene.
- **Solid through and through:** no occlusions within the structure
- **Medium front** for use in continuous discharge elevators
- **Corrosion and abrasion resistant**
- For use in **applications up to 150°C**

Cangilones industriales de Nylon moldeado inyectado extraduro.
"Continuous" nylon resistente moldeado e inyectado.

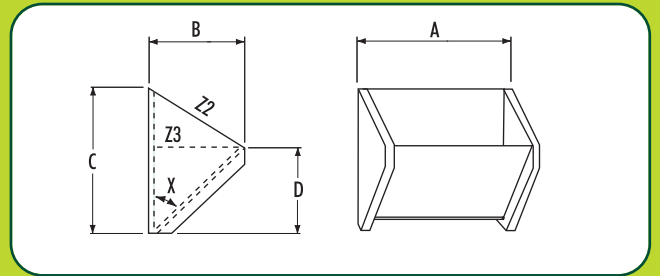
- **Construcción sólida:** Hecho de 'Zytel' de DuPont, de poliuretano muy duro o de HDP
- **Larga durabilidad** y sin oclusiones en la estructura
- **Frontal medio** para elevadores de descarga continua
- **Resistente a la abrasión y a la corrosión**
- Puede ser utilizada para **aplicaciones hasta 150°C**

Nylon 'Zytel'

Nylon 'Zytel'



INDUSTRIAL



No.	Nominal Size Medida Nominal (mm)	A (mm)	B (mm)	C (mm)	D (mm)	T (mm)	X°	Capacity (Litres) Capacidad (Litros)		
								kg	Z2 (total)	Z3 (water)
MF85	200 x 130	210	140	190	118	8	50	0.88	2.04	1.22
MF105	250 x 130	260	140	190	118	8	50	1.07	2.50	1.55
MF128	300 x 200	310	216	300	175	8	50	2.17	8.01	4.77
MF148	350 x 200	362	216	300	175	8	50	2.36	9.01	5.51
MF168	400 x 200	413	216	300	175	8	50	2.61	10.55	6.42
MF188	450 x 200	463	216	300	175	8	50	2.85	12.10	7.24

Mounting holes and venting to customer specification.

Agujeros de fijación y venteo según medidas del cliente.





FREE Engineering Design Service
Contact 4B

Atlas AD

DIN 15234 'Nyrin' Super Tough Industrial Duty Elevator Bucket High capacity.

- **Solid construction:** manufactured from 'Nyrin', a high-grade nylon/rubber reaction moulding.
- **Maximum impact, corrosion and abrasion resistant**
- **Long bucket life**
- **Suitable for use with elevator belting and chain:** The reduced weight of the bucket enables extended chain life.
- **Ideal for industrial applications,** such as aggregates, cement, gypsum, coal, sand, etc

Cangilón de elevador industrial superduro según DIN 15234 en 'Nyrin' de alta capacidad.

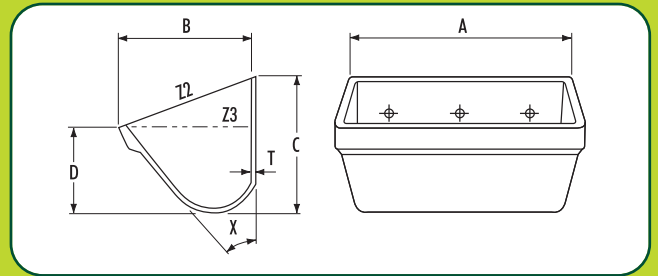
- **Construcción sólida:** Hecho de 'Nyrin', un Nylon de alto grado
- **Resistente al máximo impacto, abrasión y corrosión**
- **Cangilón de larga duración**
- **Utilizable tanto en elevadores a banda como a cadena:** El reducido peso del cangilón alarga la vida de la cadena
- **Ideal para aplicaciones industriales,** como carbón, cemento, yeso, arenas, etc

DIN 15234 in 'Nyrin'

DIN 15234 en 'Nyrin'



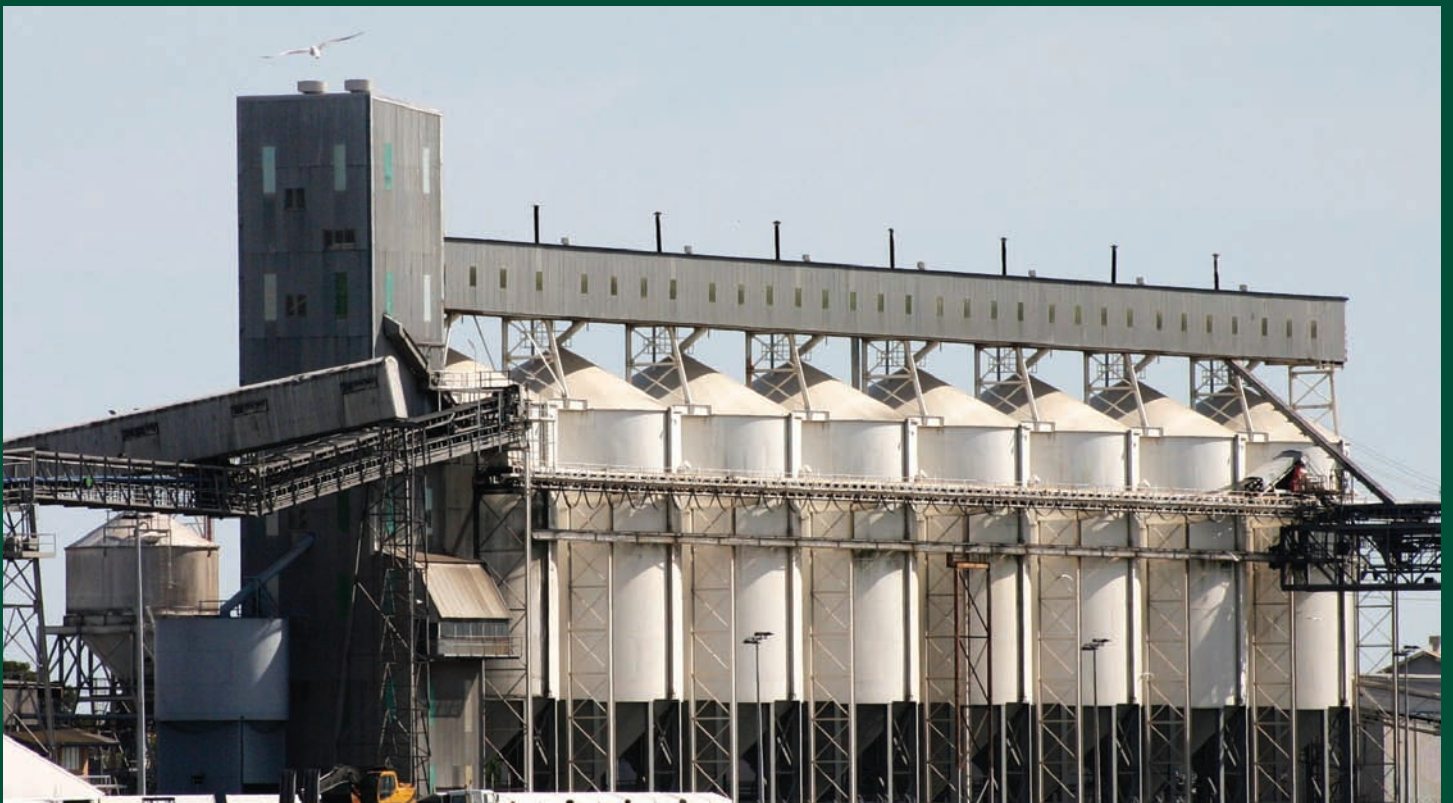
INDUSTRIAL/STICKY



No.	Nominal Size Medida Nominal (mm)	A (mm)	B (mm)	C (mm)	D (mm)	T (mm)	X°	Capacity (Litres) Capacidad (Litros)		
								kg	Z2 (total)	Z3 (water)
AD300	300 x 200	361	202	215	111	14	43	1.70	6.75	4.135
AD400	400 x 224	424	247	286	156	11	39	2.75	14.33	9.00
AD500	500 x 250	524	274	321	174	12	39	3.80	23.20	15.00
AD630	630 x 280	654	306	363	196	12	39	6.80	36.00	23.40

Bolt Holes drilled to customer specification.

Agujeros según medidas del cliente.





www.go4b.com

FREE Engineering Design Service
www.go4b.com

Atlas AM

Heavy Duty Nyrin Buckets.

- **Antistatic material** with excellent surface resistivity dissipating properties, ideal for ATEX applications
- **Non-stick properties** are enhanced by smooth surface finish and open bucket design
- **Ultra heavy duty design and construction:** material up to 6 times stronger than other industrial plastic buckets
- **Versatile bucket:** suitable for heavy industrial, grain and sticky material applications

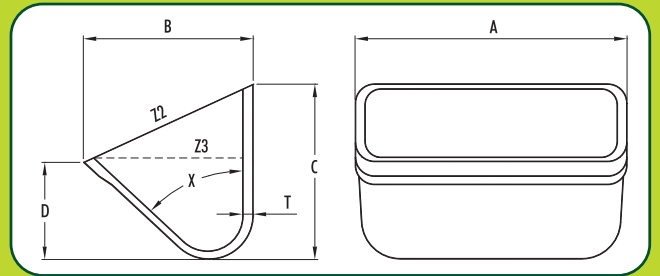
Cangilones de Nyrin para tareas pesadas.

- **Material antiestático** con una excelente resistencia en la superficie con propiedades disipativas, ideal para aplicaciones ATEX.
- **Las propiedades antipegajosas** se han mejorado gracias a su superficie de acabado suave y fino y un diseño de cangilón abierto.
- **Construcción y diseño para las tareas más duras,** material hasta 6 veces más fuerte que otros cangilones de plástico industriales.
- **Cangilón versátil,** adecuado para industria pesada, granos y aplicaciones con materiales pegajosos.

Nyrin

Nyrin

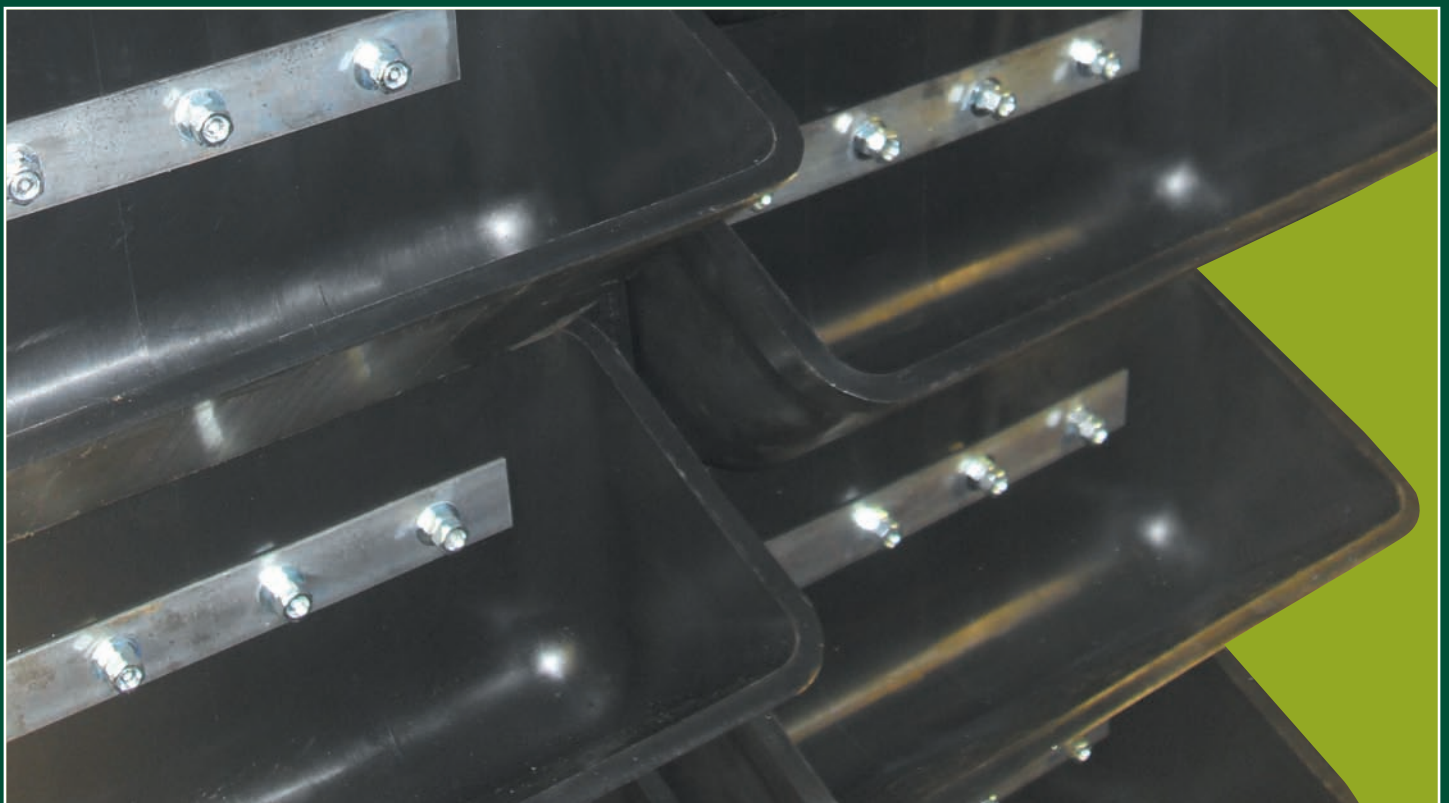
AGRICULTURAL & INDUSTRIAL



No.	A (mm)	B (mm)	C (mm)	D (mm)	T (mm)	X°	Capacity (Litres) Capacidad (Litros)		
							kg	Z2 (total)	Z3 (water)
AM320	325	262	270	155	17	47	2.9	9.4	6.4
AM420	425	262	270	155	17	47	3.5	13.9	9.6
AM520	525	262	270	155	17	47	4.2	16.6	11.5
AM620	625	262	270	155	17	47	4.9	20.0	13.8

Bolt holes drilled to customer specification.

Agujeros según medidas del cliente.



POLYPENCO



www.go4b.com

FREE Engineering
Design Service
Contact 4B

Polypenco 'Nylatron' cast nylon buckets are designed for tough long-life solutions for industrial applications. Polypenco buckets can be used in new installations or in retro-fit situations and are available in 2 styles/ranges: NBA - for use in relatively narrow elevator legs DIN - for elevators designed around DIN NORM 15234

- **Heavy-duty construction** with thick bucket walls.
- **Impact, corrosion and abrasion resistant** for a long working life
- **Non-stick quality** reducing product build-up and reserving maximum elevator capacity
- **Suitable for both chain and bucket or belt and bucket applications**
- **Temperature resistant:** handles products up to max. 110°C

Los cangilones Polypenco "Nylatron" están diseñados para una vida larga y dura para aplicaciones industriales. Los cangilones Polypenco pueden ser usados en nuevas instalaciones o ya existentes y están disponibles en 2 estilos diferenciados:

- **Construcción resistente con paredes gruesas.**
- **Resistente al impacto, corrosión y abrasión** para una larga vida útil.
- **Calidad antiadherente** para reducir la acumulación del producto y mantener al máximo el rendimiento del elevador.
- **Utilizable tanto en elevador a cadena como en banda.**
- **Resistente a la temperatura hasta 110°C.**

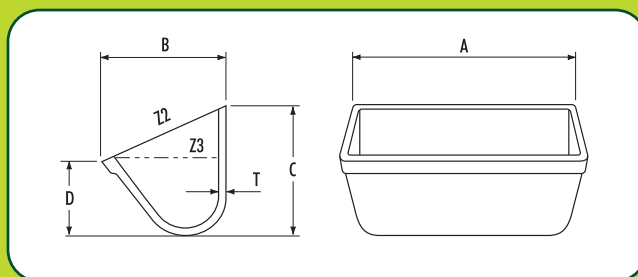
NBA & DIN 15234

Impact-wear-corrosion resistant cast Nylatron

NBA & DIN 15234



INDUSTRIAL/STICKY



No.	A (mm)	B (mm)	C (mm)	D (mm)	T (mm)	Kg	Capacity (Litres) Capacidad (Litros)	
							Z2	Z3
NBA 8	206	111	127	73	8	0.59	1.20	0.98
NBA 10	254	123	141	82	8	0.79	1.85	1.44
NBA 12	318	167	164	93	8	1.13	4.50	2.70
NBA 14	362	179	190	109	8	1.53	6.10	4.00
NBA 16	413	210	203	113	8	1.81	9.30	5.60
NBA 18	457	198	229	143	8	2.50	11.10	7.50
DIN 200/160	224	178	209	109	8	1.25	3.65	2.23
DIN 250/180	274	199	233	121	8	1.59	5.60	3.54
DIN 315/200	339	219	260	135	8	2.38	9.90	5.39
DIN 400/225	426	244	291	153	8	3.18	15.20	9.05
DIN 500/250	526	269	328	176	8	4.20	23.92	14.38
DIN 630/280	656	301	364	193	8	5.44	37.20	22.70

Bolt holes drilled to customer specification.

Agujeros según medidas del cliente.



BUDD AA

Budd Cast Nylon



www.go4b.com

FREE Engineering Design Service
www.go4b.com

Industrial Cast Nylon Bucket.
Tough long-life solution for industrial applications.
Proven performance in hot, sticky industrial applications.

- **Construction:** extra thick wear lip and sides
- **Impact, corrosion and abrasion resistant** for a long working life
- **Anti-stick quality** reducing product build-up and preserving maximum elevator capacity
- **Temperature resistant** between -10°C and +150°C

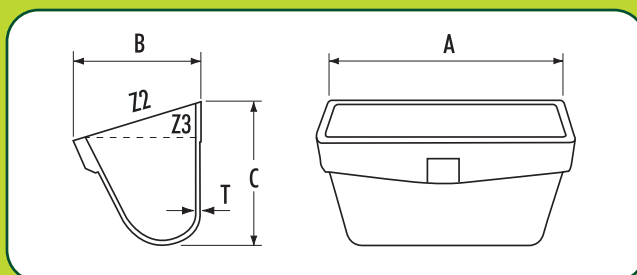
Cangilón de Nylon industrial.
Larga vida para aplicaciones industriales severas. Rendimiento comprobado en aplicaciones con temperatura y pegajosas.

- **Construcción:** Cantos extra anchos
- **Resistente al impacto a la abrasión** y a la corrosión para una larga duración
- **Calidad antiadherente**, reduce el apelmazamiento del producto y mantiene la capacidad del elevador
- **Rango de aplicación:** entre -10°C y +150°C

Nylon

Nylon

INDUSTRIAL/STICKY



No.	A (mm)	B (mm)	C (mm)	T (mm)	kg	Capacity (Litres) Capacidad (Litros)	
						Z2 (total)	Z3 (water)
BUDD AA064 CN	164	103	110	4.8	0.50	0.79	0.51
BUDD AA085 CN	214	127	140	6.4	1.16	1.62	1.05
BUDD AA093 CN	243	84	87	6.4	0.28	0.68	0.25
BUDD AA106 CN	268	154	159	7.1	1.92	2.88	1.86
BUDD AA127 CN	315	191	186	9.5	2.79	4.42	3.21
BUDD AA147 CN	374	193	188	9.5	3.60	6.12	3.96
BUDD AA148 CN	369	205	215	9.5	4.83	7.25	4.58
BUDD AA155 CN	400	138	145	11.1	2.20	3.43	2.29
BUDD AA168 CN	422	204	217	12.7	5.73	8.22	5.38
BUDD AA188 CN	451	204	215	12.7	5.98	8.75	5.95
BUDD AA1810 CN	478	259	268	12.7	7.16	13.76	8.84
BUDD AA195 CN	505	133	131	11.1	2.36	3.74	2.41
BUDD AA248 CN	611	220	220	14.2	7.16	10.23	7.31
BUDD AA2413 CN	610	323	323	19	14.65	28.32	15.52



ELEVATOR BOLTS TORNILLOS DE ELEVADOR

Ask for our complete Bolts catalogue



EURO BOLT DIN 15237

For steel buckets with recessed holes use: Bolt, hexagon nut and large domed washer.

Para cangilones de acero con agujeros embutidos: tornillo, tuerca autoblocante y arandela cóncava.



EURO BOLT DIN 15237

For steel buckets with plain holes use: Bolt, hexagon nut, small flat washer.

Para cangilones de acero con agujeros planos: tornillo, tuerca autoblocante y arandela plana pequeña.



EURO BOLT DIN 15237

For plastic buckets you must use: Bolt, hexagon nut and large flat washer.

Para cangilones de plástico: tornillo, tuerca autoblocante y arandela plana de gran diámetro.



4B REF 70



4B LARGE OVAL WASHER



4B FANG

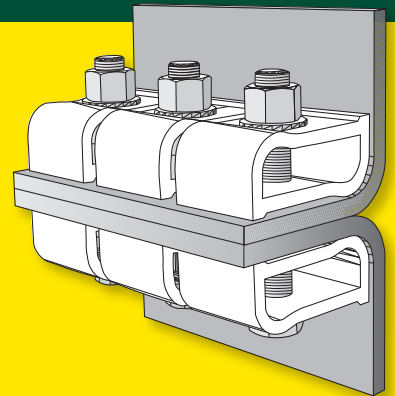


4B EASIFIT

SUPERGRIP BELT FASTENERS GRAPAS PARA ELEVADORES

- Easy to fit modular system of 50mm segments
- 4 versions available for belts up to 1250 kN/m without thickness limitation
- Each assembly comprises 2 half joints, high tensile bolt & self-locking nut
- With standard nylon nuts - max temp. 80° C, for temp. 80° C+ specify Philidas nuts
- Available in stainless steel

- Fácil de instalar, segmentos de 50 mm
- 4 versiones disponibles para bandas de hasta 1250 kN/m sin límite de espesor
- Cada grapa está compuesta de 2 medias grapas, tornillo de alto tensado y tuerca autobloc
- Para tuercas de nylon, temp. máxima: 80° C; para temperaturas de más de 80° C hay que especificar tuercas Philidas
- Disponible en acero inoxidable

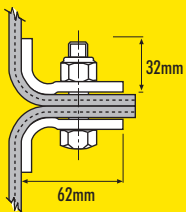


Example of joint using 3 Supergrips on a belt of 150 to 195mm wide.

Ejemplo de una unión utilizando 3 Supergrips en una banda de 150 a 195 mm de ancho.

See Belt Catalogue for Steel Web Belt Clamps

SPECIFICATIONS / ESPECIFICACIONES

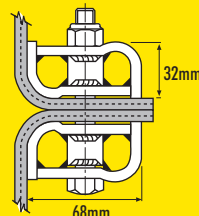


Supergrip No.1

Belt Strength - 500kN/m max.
Fuerza de rotura de la banda

Weight Peso - 0.5Kgs

M14 Bolts

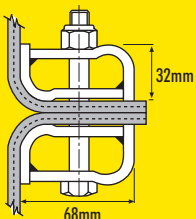


Supergrip No.3

Belt Strength - 1000kN/m max.
Fuerza de rotura de la banda

Weight Peso - 0.85Kgs

M14 Bolts

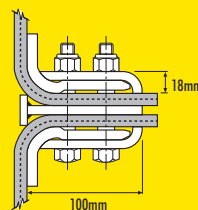


Supergrip No.2

Belt Strength - 800kN/m max.
Fuerza de rotura de la banda

Weight Peso - 0.8Kgs

M14 Bolts



Supergrip No.4

Belt Strength - 1250kN/m max.
Fuerza de rotura de la banda

Weight Peso - 1.83Kgs

M16 Bolts

Bespoke belt clamps available for belts over 1250kN/m. Contact 4B's technical department.

Disponibles grapas de banda hechas a medida para tornillos por encima de 1250Kn/m. Contacte con el departamento técnico de 4B.

ALSO IN THE 4B RANGE



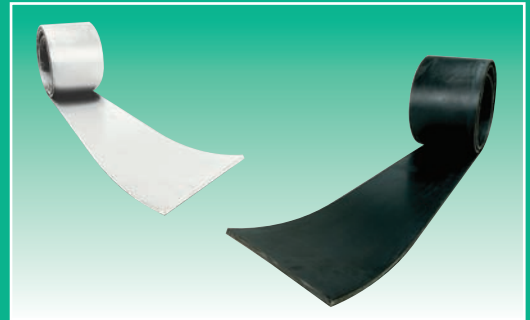
www.go4b.com

Ask for our catalogues



4B ELEVATOR BELTING

- SBR – Low Stretch / Anti Abrasive
- NBR – Low Stretch / Oil Resistant
- FRASOR – ISO 340/284
Flame Retardant / Anti-Static / Oil Resistant
- HOT OIL / Fire Retardant
- FDA – White Food Quality
- T150 – High Heat Belt
- STEEL WEB BELTING



4B CHAINS & SPROCKETS



4B HAZARD MONITORS & LEVEL CONTROLS

- Misalignment Monitors
- Speed Switches
- Bearing Temperature Controls
- Level & Choke Switches
- BUS Systems
- Inductive Sensors



IECEX



4B BRAIME ELEVATOR COMPONENTS

Headquarters
Hunslet Road
Leeds LS10 1JZ
UK
Tel: +44 (0) 113 246 1800
Fax: +44 (0) 113 243 5021
Email: 4b-uk@go4b.com

4B SETEM

9 Route de Corbie
80800 Lamotte Warfusée
FRANCE
Tel: +33 (0) 3 22 42 32 26
Fax: +33 (0) 3 22 42 37 33
Email: 4b-france@go4b.com

4B COMPONENTS

625 Erie Avenue
Morton, IL 61550
USA
Tel: 309-698-5611
Fax: 309-698-5615
Email: 4b-usa@go4b.com

4B DEUTSCHLAND

9 Route de Corbie
F-80800 Lamotte Warfusée
FRANCE
Tel: +49 (0) 700 2242 4091
Fax: +49 (0) 700 2242 3733
Email: 4b-deutschland@go4b.com

4B ASIA PACIFIC THAILAND

Build No.899/1 Moo 20, Soi Chongsiri,
Bangplee-Tam Ru Road, Tanbon
Bangpleeyai, Amphur Bangplee,
Samutprakarn, 10540
THAILAND
Tel: +66 (0) 2173-4339
Fax: +66 (0) 2173-4338
Email: 4b-asiapacific@go4b.com

4B AFRICA

14 Newport Business Park Mica Drive,
Kya Sand, 2163 Johannesburg
SOUTH AFRICA
Tel: +27 (0) 11 708 6114
Fax: +27 (0) 11 708 1654
Email: 4b-africa@go4b.com

4B AUSTRALIA

Unit 1-18 Overlord Place
Acacia Ridge
Queensland 4110
AUSTRALIA
Tel: +61 (0) 7 3711 2565
Fax: +61 (0) 7 3711 2574
Email: 4b-australia@go4b.com



BETTER BY DESIGN

4B catalogues also available:

- Elevator Belting
- Bolts & Fasteners
- Forged Chains
- Electronics



www.go4b.com

Please contact us on: +44 (0) 113 246 1800
4b-uk@go4b.com