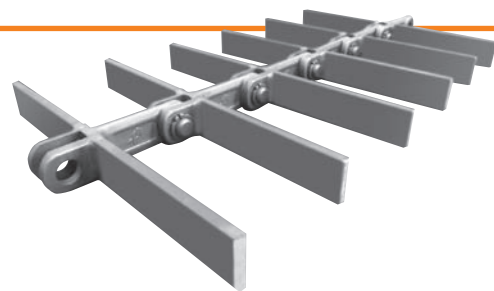


CADENA FORJADA

La cadena forjada 4B está hecha de una aleación especial de acero termotratado, templado superficialmente a Rockwell C57 - C62 con una dureza de núcleo dúctil a Rockwell C40.

La técnica superior de tratamiento térmico utilizado por 4B proporciona el eslabón de cadena óptimo con un núcleo dúctil más resistente a los golpes y una superficie exterior extremadamente dura para una resistencia superior al desgaste.

La cadena forjada 4B cuenta con el respaldo de una red internacional de empresas con más de 130 años de experiencia y un equipo global de ingenieros y profesionales de ventas capaces de ofrecerle soluciones prácticas para todas sus aplicaciones de manipulación de materiales.



CADENA FORJADA

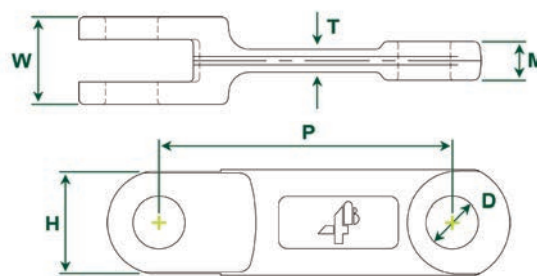
ESLABÓN ESTÁNDAR



ESLABÓN BOLT 'N' GO



Eslabones y pasadores disponibles en acero inoxidable



Eslabón estándar

Eslabón de cadena	Carga mínima de ruptura (kN)	Dureza carcasa	Profundidad carcasa (mm)	Dureza núcleo	Peso (por eslabón) (kg)	Compatible con Bolt 'N' Go	Dimensiones					
							P (mm)	H (mm)	T (mm)	W (mm)	M (mm)	D (mm)
4B102LA	150	Rockwell C57-C62	0,5	Rockwell C40	0,36	No	102	36	6	25	8	14
4B102NA	180	Rockwell C57-C62	0,5	Rockwell C40	0,38	Sí	102	36	7	28	12	14
4B125NA	200	Rockwell C57-C62	0,6	Rockwell C40	0,70	Sí	125	35	10	36	15	16
4B142LA	250	Rockwell C57-C62	0,7	Rockwell C40	0,66	No	142	40	10	31	14	18,2
4B142NA	300	Rockwell C57-C62	0,7	Rockwell C40	1,08	Sí	142	50	12	42	18,7	25
4B142HA	450	Rockwell C57-C62	0,7	Rockwell C40	1,76	Sí	142	50	16,5	62	28,5	25
4B150NA	300	Rockwell C57-C62	0,7	Rockwell C40	1,20	Sí	150	49	13	36	15	25
4B160NA	350	Rockwell C57-C62	0,8	Rockwell C40	1,30	Sí	160	44,5	13	42	19,5	20
4B175NA	520	Rockwell C57-C62	1,0	Rockwell C40	2,73	No	175	60	16	72	22	30
4B200NA	600	Rockwell C57-C62	1,0	Rockwell C40	2,85	No	200	60	18	68	30	30
4B216NA	600	Rockwell C57-C62	1,0	Rockwell C40	3,66	No	216	75	19	59	26	35
4B250NA	700	Rockwell C57-C62	1,0	Rockwell C40	4,26	No	250	75	18	70	32	32
4B260NA	700	Rockwell C57-C62	1,0	Rockwell C40	5,38	No	260	75	21	71	31	32

Servicio gratuito de diseño de ingeniería - póngase en contacto con 4B o visite: www.go4b.com

PATENTADO

El sistema de aletas Bolt 'N' Go es un revolucionario método de montaje para cadenas forjadas. Se simplifica el montaje del eslabón y la aleta con un perno estándar y una contratuerca mecánica con un pasador hueco de alta resistencia y tratado térmicamente. No hay arandelas de retención ni se requiere un montaje complicado. No hay soldaduras en las aletas, ni necesidad de quitar la cadena del transportador para su instalación y tampoco hay problemas de resistencia. Sencillamente atornille los eslabones y las aletas juntos. ¡Es fácil, sencillo y fiable!

CADENA FORJADA



Vista detallada de Bolt 'N' Go con el método de montaje

SISTEMA BOLT 'N' GO



Cadena Bolt 'N' Go	Ancho máximo aletas de nylon
4B102BNA	hasta 390 mm
4B142BNA	hasta 752 mm
4B142BHA	hasta 772 mm

NOTA: También están disponibles las cadenas 4B125BNA, 4B150BNA y 4B160BNA, póngase en contacto con 4B para obtener más información.



Aplicación en molino de piensos con la cadena Bolt 'N' Go con aletas de nylon



Cadena Bolt 'N' Go montada

ACCESORIOS TÍPICOS DE ALETAS SOLDADAS



Aleta tipo barra cuadrada



Aleta tipo barra plana



Aleta tipo paleta



Aleta tipo U



Aleta tipo U cerrada



Aleta tipo U cerrada con chapas de suplemento



Aleta tipo 00



Aleta tipo 00 con chapas de suplemento

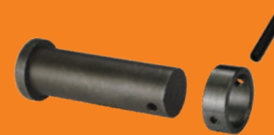


con cangilones de retorno

Nota:

Hay disponibles aletas personalizadas, basadas en las especificaciones del cliente.

OPCIONES DE PASADORES ESTÁNDAR



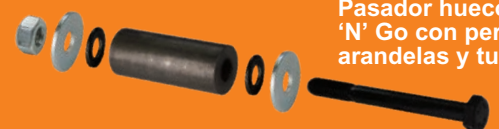
Pasador con cabeza forjada, collar y pasador de rodillo



Pasador con cabeza forjada y una abrazadera



Pasador plano y dos abrazaderas



Pasador hueco Bolt 'N' Go con perno, arandelas y tuerca

Nota: No se debe volver a utilizar abrazaderas, pasadores de rodillo, pernos hexagonales ni contratuercas. Instálelos una vez y deséchelos después de usarlos.

Los eslabones, pasadores y arandelas de retención están disponibles en acero inoxidable.