

# GESCHMIEDETE GABELKETTEN



www.go4b.com

Standard Kettenglied



## Gabelförderketten für höchste Ansprüche

4B geschmiedete Gabelketten bestehen aus legiertem Stahl, einsatzgehärtet bis Rockwell C57 bei einer Materialhärte von Rockwell C40.

Einsatzhärtung ist ein komplexer Prozess zur Erhöhung der generellen Widerstandsfähigkeit des Kettenglieds, verbunden mit einer extrem ausgeprägten Oberflächenhärte zur Erreichung optimaler Abriebresistenz.

4B geschmiedete Gabelketten basieren auf der Entwicklungsarbeit eines komplexen Konstruktionsteams mit über 120-jähriger Tradition, sowie erfahrenen Technikern, die für nahezu alle Anwendungen die richtigen Lösungen anbieten können.

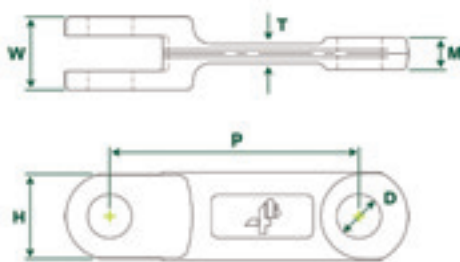


Kettenglied Teilung	4B 102LA	4B 102NA	4B 125NA	4B 142LA	4B 142NA	4B 142HA	4B 150NA	4B 160NA	4B 175NA	4B 200NA	4B 216NA	4B 250NA	4B 260NA
<b>Minimale Bruchlast</b>	150 kN 33,750 lb	180 kN 40,400 lb	200 kN 44,900 lb	250 kN 56,250 lb	300 kN 67,500 lb	450 kN 101,000 lb	300 kN 67,500 lb	350 kN 78,700 lb	520 kN 117,500 lb	600 kN 135,000 lb	600 kN 135,000 lb	700 kN 158,000 lb	700 kN 158,000 lb
<b>Einsatzhärte</b>	Rockwell C57-C62	Rockwell C57-C62	Rockwell C57-C62	Rockwell C57-C62	Rockwell C57-C62	Rockwell C57-C62	Rockwell C57-C62	Rockwell C57-C62	Rockwell C57-C62	Rockwell C57-C62	Rockwell C57-C62	Rockwell C57-C62	Rockwell C57-C62
<b>Einhärtetiefe</b>	0.5 mm	0.5 mm	0.6 mm	0.7 mm	0.7 mm	0.7 mm	0.7 mm	0.8 mm	1.0 mm	1.0 mm	1.0 mm	1.0 mm	1.0 mm
<b>Materialgüte</b>	Rockwell C40	Rockwell C40	Rockwell C40	Rockwell C40	Rockwell C40	Rockwell C40	Rockwell C40	Rockwell C40	Rockwell C40	Rockwell C40	Rockwell C40	Rockwell C40	Rockwell C40
<b>Gewicht (Pro Glied)</b>	0.36 kg	0.38 kg	0.70 kg	0.66 kg	1.08 kg	1.76 kg	1.20 kg	1.30 kg	2.73 kg	2.85 kg	3.66 kg	4.26 kg	5.38 kg
<b>Bolt 'N' Go Kompatibel</b>	Nein	Ja	Ja	Nein	Ja	Ja	Ja	Ja	Nein	Ja	Nein	Nein	Nein

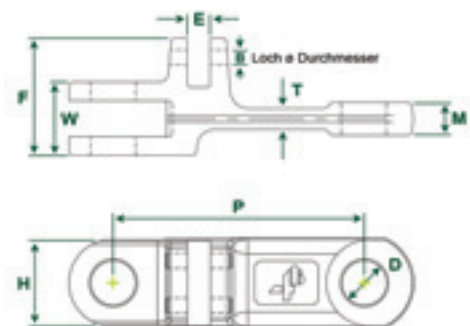
### Abmessungen

	102LA	102NA	125NA	142LA	142NA	142HA	150NA	160NA	175NA	200NA	216NA	250NA	260NA
<b>P</b>	102 mm	102 mm	125 mm	142 mm	142 mm	142 mm	150 mm	160 mm	175 mm	200 mm	216 mm	250 mm	260 mm
<b>H</b>	36 mm	36 mm	35 mm	40 mm	50 mm	50 mm	49 mm	44.5 mm	60 mm	60 mm	75 mm	75 mm	75 mm
<b>T</b>	6 mm	7 mm	10 mm	10 mm	12 mm	16.5 mm	13 mm	13 mm	16 mm	18 mm	21 mm	18 mm	21 mm
<b>W</b>	25 mm	28 mm	36 mm	31 mm	42 mm	62 mm	36 mm	42 mm	72 mm	68 mm	61 mm	70 mm	71 mm
<b>M</b>	8 mm	12 mm	15 mm	14 mm	18.7 mm	28.5 mm	15 mm	19.5 mm	22 mm	30 mm	26 mm	32 mm	31 mm
<b>D</b>	14 mm	14 mm	16 mm	18.2 mm	25 mm	25 mm	25 mm	20 mm	30 mm	30 mm	35 mm	32 mm	32 mm
<b>F</b>	-	-	-	-	-	-	-	-	-	-	-	-	-
<b>E</b>	-	-	-	-	-	-	-	-	-	-	-	-	-
<b>B</b>	-	-	-	-	-	-	-	-	-	-	-	-	-

Kettenglieder und Bolzen sind auch in Edelstahl erhältlich



Standard Kettenglied



Doppel Kettenglied

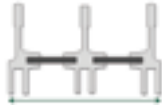
# DOPPEL & TRIPLE GABELKETTENGLIEDER

Doppel Kettenglied

Triple Kettenglied



Triple - Glied Konfiguration



Breiten ü.a bis zu 3,7m

4B Doppel- und Triple-Kettenglieder sind mit derselben Qualität geschmiedet wie unsere Standard Kettenglieder.

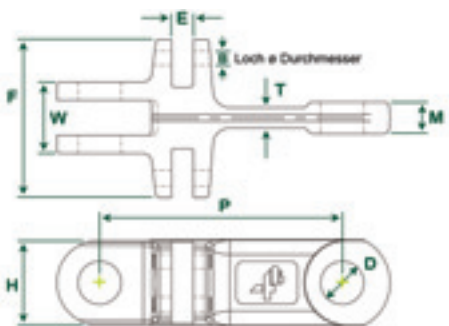


4B142DNA | 4B142DHA | 4B142TNA | 4B142THA | 4B175DNA

4B142DNA	4B142DHA	4B142TNA	4B142THA	4B175DNA
300 kN 67,500 lb	450 kN 101,000 lb	300 kN 67,500 lb	450 kN 101,500 lb	520 kN 117,500 lb
Rockwell C57-C62	Rockwell C57-C62	Rockwell C57-C62	Rockwell C57-C62	Rockwell C57-C62
0.7 mm	0.7 mm	0.7 mm	0.7 mm	1.0 mm
Rockwell C40	Rockwell C40	Rockwell C40	Rockwell C40	Rockwell C40
1.37 kg	2.00 kg	1.67 kg	2.32 kg	3.17 kg
Nein	Nein	Nein	Nein	Nein

## Abmessungen

142 mm	142 mm	142 mm	142 mm	175 mm
50 mm	50 mm	50 mm	49 mm	60 mm
12 mm	16 mm	12 mm	16 mm	16 mm
42 mm	62 mm	42 mm	62 mm	72 mm
18.7 mm	28 mm	18.7 mm	28.5 mm	22 mm
25 mm	25 mm	25 mm	25 mm	30 mm
67 mm	87 mm	92 mm	112 mm	96 mm
13 mm	13 mm	13 mm	13 mm	17 mm
8.5 mm	8.5 mm	8.5 mm	8.5 mm	10.5 mm



Triple Kettenglied

# GESCHWEISSTE MITNEHMER & BOLZEN



www.go4b.com

**Kostenloser technischer Support !**

## TYPISCHE KONFIGURATION VON GESCHWEISSTEN MITNEHMERN



Stab - Mitnehmer



T - Mitnehmer



Paddel - Mitnehmer



U - Mitnehmer



O - Mitnehmer



O - Mitnehmer mit Füllplatte



OO - Mitnehmer



OO - Mitnehmer mit Füllplatte



Rückführbecher

Beachten Sie: Spezielle Mitnehmer-Version auf Anfrage erhältlich.

## STANDARD BOLZEN - AUSFÜHRUNGEN

Beachten Sie: Schließringe und Splints dürfen nicht wieder verwendet werden.



Kopfbolzen mit Schließring

Kopfbolzen mit Sicherungsring und Splint

Flachbolzen mit zwei Schließringen

Bolt 'n' Go Hohlbolzen und Schraube



www.go4b.com

## Geschmiedete Gabelketten

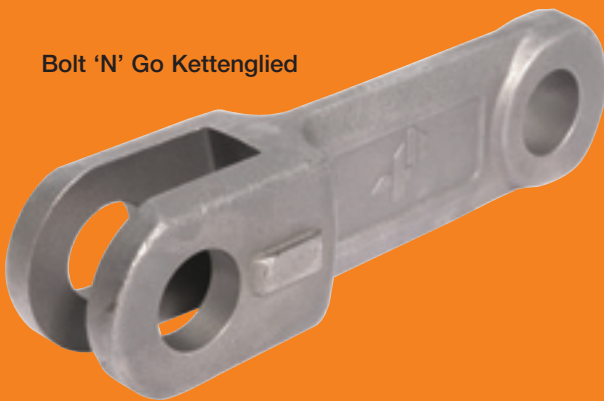
Das neue Bolt 'n' Go System ist ein modulares System bestehend aus höchst widerstandsfähigen Bolzen, Scheiben und Sicherungsmuttern, die eine äußerst flexible Montage und Konfiguration geschmiedeter Gabelketten mit verschiedenen Kratzer- und Mitnehmertypen ermöglichen.

Keine Schließringe, die sich lösen können, keine aufwendige Montage. Das Anschweißen von Kratzern und Mitnehmern gehört ab sofort der Vergangenheit an. Flexibler Austausch von Komponenten ist jederzeit ohne den Ausbau der kompletten Kette gewährleistet; das System arbeitet absolut zuverlässig. Es bestehen keinerlei Einschränkungen bei den Bruchlasten, einfach die Glieder und Kratzer per Bolzen, Scheibe und Mutter verschrauben: FERTIG

## Vorteile auf einen Blick:

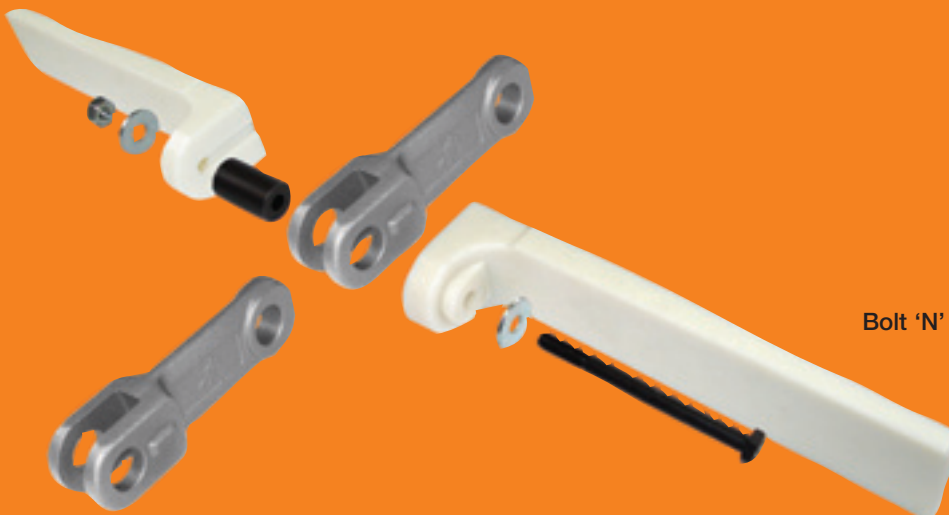
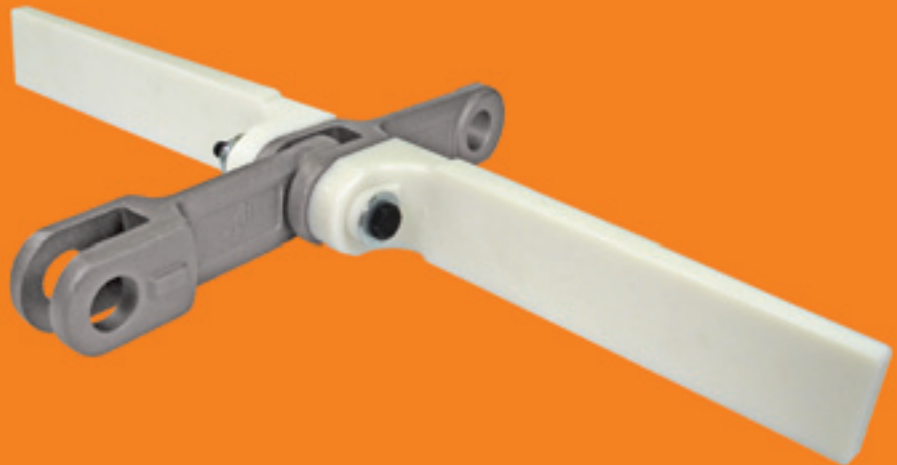
- Einfachste Kettenkonfiguration
- Mitnehmer aus Kunststoff
- Kein Anschweißen von Stahl-Mitnehmern
- Kein Ausbau der Kette nötig
- Reduzierte Montage- und Ausfallkosten
- Geringe Lagerhaltungs- und Transportkosten
- Zuverlässiges, langerprobtes System
- Geräuscharm und leichtläufig im Betrieb

Bolt 'N' Go Kettenglied



Produkt Videos –  
<http://www.go4b.co.uk/german/bolt-n-go-ketten.asp>

Bolt 'N' Go System



Bolt 'N' Go Mitnehmer - Montage

\* Breiten bis zu 750mm

**4B BRAIME ELEVATOR COMPONENTS**

Headquarters  
Hunslet Road  
Leeds LS10 1JZ  
UK  
Tel: +44 (0) 113 246 1800  
Fax: +44 (0) 113 243 5021  
Email: 4b-uk@go4b.com

**4B SETEM**

9 Route de Corbie  
80800 Lamotte Warfusée  
FRANCE  
Tel: +33 (0) 3 22 42 32 26  
Fax: +33 (0) 3 22 42 37 33  
Email: 4b-france@go4b.com

**4B COMPONENTS**

625 Erie Ave.  
Morton, IL 61550  
USA  
Tel: 309-698-5611  
Fax: 309-698-5615  
Email: 4b-usa@go4b.com

**4B DEUTSCHLAND**

9 Route de Corbie  
F-80800 Lamotte Warfusée  
FRANCE  
Tel: +49 (0) 700 2242 4091  
Fax: +49 (0) 700 2242 3733  
Email: 4b-deutschland@go4b.com

**4B ASIA PACIFIC**

12/6 Moo 7, Bang Na Trad,  
K.M 17 Bangplee, Samutprakarn 10540  
THAILAND  
Tel: 00 662 750 9602  
Fax: 00 662 750 9601  
Email: 4b-asiapacific@go4b.com

**4B SUDAMERICA**

Paraguay 610, Piso 15,  
C1057AAH, Buenos Aires,  
ARGENTINA  
Tel: (54) 11 4115-6999  
Fax: (54) 11 4313-0505  
Email: 4b-sudamerica@go4b.com

**4B AFRICA**

PO Box 1489  
Jukskei Park  
Johannesburg 2153  
SOUTH AFRICA  
Tel: +27 (0) 11 708 6114  
Fax: +27 (0) 11 708 1654  
Email: 4b-africa@go4b.com

**4B AUSTRALIA**

Unit 1-18  
Overlord Place  
Acacia Ridge  
Queensland 4110  
AUSTRALIA  
Tel: +61 (0) 7 3711 2565  
Fax: +61 (0) 7 3711 2574  
Email: 4b-australia@go4b.com



**BETTER BY DESIGN**

**Kataloge weiterer 4B Produktgruppen:**

- Elevatorbecher
- Schrauben & Gurtverbinder
- Elevatorgurte
- Ex - Schutzkomponenten



[www.go4b.com](http://www.go4b.com)

**Kontakt: +49 (0) 700-2242 4091**  
**4b-deutschland@go4b.com**