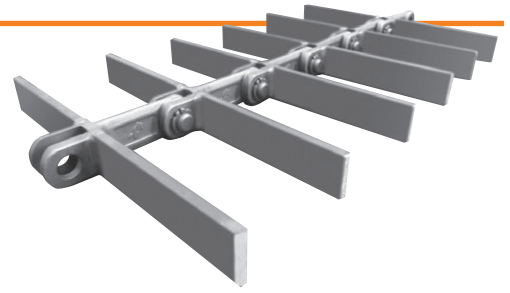


自由锻造单链节

4B 的链节的制造材料为高等级合金钢，经自由锻造及特殊热处理工艺而成。表面硬化至 Rockwell C57 - C62，芯部硬度 Rockwell C40，均匀分布。
4B 卓越的热处理工艺时期刚柔兼备，既保证了出色的芯部韧性和抗冲击性能，外表又具有极高的硬度和出众的耐磨性能。



自由锻造链节

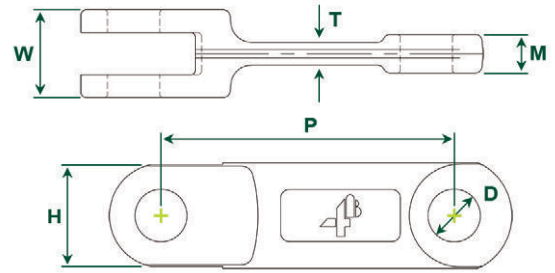
标准单链节



标准Bolt n Go 单链节



所有型号都有不锈钢产品供应



标准链节

链节	最小破坏负载 (kN)	表面硬度	硬化深度 (mm)	芯部硬度	每节重量 (kg)	能否组成 Bolt ' N' Go	尺寸					
							P (mm)	H (mm)	T (mm)	W (mm)	M (mm)	D (mm)
4B102LA	150	Rockwell C57-C62	0.5	Rockwell C40	0.36	No	102	36	6	25	8	14
4B102NA	180	Rockwell C57-C62	0.5	Rockwell C40	0.38	Yes	102	36	7	28	12	14
4B125NA	200	Rockwell C57-C62	0.6	Rockwell C40	0.70	Yes	125	35	10	36	15	16
4B142LA	250	Rockwell C57-C62	0.7	Rockwell C40	0.66	No	142	40	10	31	14	18.2
4B142NA	300	Rockwell C57-C62	0.7	Rockwell C40	1.08	Yes	142	50	12	42	18.7	25
4B142HA	450	Rockwell C57-C62	0.7	Rockwell C40	1.76	Yes	142	50	16.5	62	28.5	25
4B150NA	300	Rockwell C57-C62	0.7	Rockwell C40	1.20	Yes	150	49	13	36	15	25
4B160NA	350	Rockwell C57-C62	0.8	Rockwell C40	1.30	Yes	160	44.5	13	42	19.5	20
4B175NA	520	Rockwell C57-C62	1.0	Rockwell C40	2.73	No	175	60	16	72	22	30
4B200NA	600	Rockwell C57-C62	1.0	Rockwell C40	2.85	No	200	60	18	68	30	30
4B216NA	600	Rockwell C57-C62	1.0	Rockwell C40	3.66	No	216	75	19	59	26	35
4B250NA	700	Rockwell C57-C62	1.0	Rockwell C40	4.26	No	250	75	18	70	32	32
4B260NA	700	Rockwell C57-C62	1.0	Rockwell C40	5.38	No	260	75	21	71	31	32

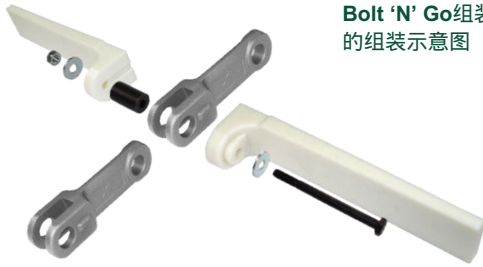
获取免费的工程技术咨询联系 4B 或访问4B官方网站: www.go4b.com



专利产品

Bolt 'N' Go 组装式链条系统是一种适用于落锻链节的革命性装配系统。使用标准的螺栓和高强度的经热处理空心链销的机械锁紧螺母，即可轻松组装链节和叶片总成。无需使用弹性挡圈、卡簧，也无需进行复杂的组装。无需焊接叶片，无需从输送机上取下笨重的链条进行安装，也不存在强度问题。只需用螺栓将链节和叶片用螺栓螺母锁紧即可。轻松、简单且可靠！

自由锻链节



Bolt 'N' Go 组装式链条系统的组装示意图

BOLT 'N' GO 组装式链条系统



Bolt 'N' Go 链节	尼龙叶片最大宽度
4B102BNA	最宽 390 mm
4B142BNA	最宽 752 mm
4B142BHA	最宽 772 mm

注意：也可以提供 4B125BNA, 4B150BNA & 4B160BNA 链节，联系4B



Bolt 'N' Go 组装式链条系统用在饲料厂



Bolt 'N' Go 组装式链条系统包装后的状态

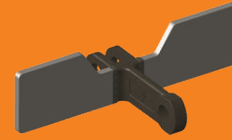
典型的焊接叶片类型



方钢叶片



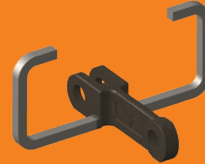
扁钢叶片



桨型叶片



U型叶片



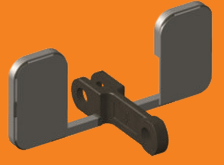
封闭式U型叶片



带挡料板的封闭式U型叶片



OO型叶片



带挡料板的OO型叶片



返回式刮板

注意：
可根据客户要求定制任意形状的叶片

标准链销组合



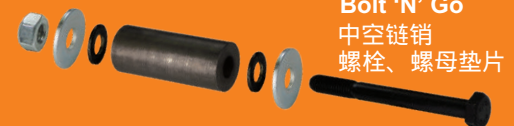
锻造单封头销, 卡套, 卡套销



锻造单封头销, 单卡簧



双卡簧销, 双卡簧



Bolt 'N' Go 中空链销 螺栓、螺母垫片

请注意：严禁重复使用卡簧、柱形链销、六角螺栓和锁紧螺母一次安装，用后即弃。有不锈钢产品可选