

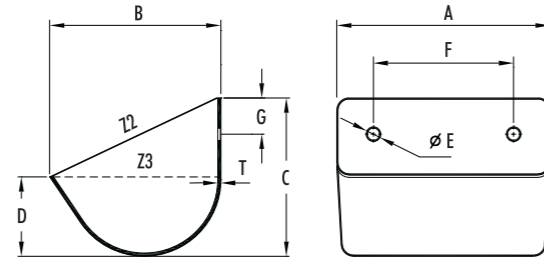
ТИП В СРЕДНЯЯ ВМЕСТИМОСТЬ

Штампованная бесшовная сталь / нержавеющая сталь / ПНД.

- Отличные многоцелевые ковши средней емкости
- Для транспортировки липких материалов на малых скоростях
- Для сыпучих материалов, с большей скоростью, с меньшими промежутками

ШТАМПОВАННАЯ СТАЛЬ / НЕРЖАВЕЮЩАЯ СТАЛЬ / ПНД

Промышленность и сельское хозяйство



№	A (мм)	B (мм)	C (мм)	D (мм)	T (мм)	Вместимость (литры)			Отверстия для болтов			
						Z2 (кг)	Z2 (всего)	Z3 (вода)	№	E (Ø мм)	F (мм)	G (мм)
B10	64	51	57	32	1,2	0,08	0,10	0,06				
B17	76	70	67	35	0,9	0,10	0,18	0,10				
B21	95	70	67	35	1,2	0,14	0,22	0,13				
B38	102	86	83	35	1,2	0,18	0,38	0,20				
B44	127	86	83	35	1,2	0,23	0,46	0,23				
B63	127	89	89	38	1,2	0,27	0,55	0,30				
B66	140	89	89	38	1,2	0,29	0,62	0,32				
B70	152	89	89	38	1,2	0,32	0,64	0,34				
B114 P+R	152	95	98	38	1,5	0,41	0,75	0,42	2	8,7	83	25
B114	152	95	98	38	1,5	0,41	0,75	0,42				
B117	152	95	98	38	3,0	0,79	0,75	0,42				
B134 HDP	220	106	104	50	4,0	0,18	1,15	0,62	2	8,7	127	36
B134 P+R	216	95	98	38	1,5	0,57	1,15	0,57	2	8,7	127	25
B135	229	95	98	38	1,5	0,59	1,25	0,60				
B135 P+R	229	95	98	38	1,5	0,59	1,25	0,60	2	8,7	127	25
B147	152	117	108	54	1,5	0,52	1,10	0,59				
B149	152	117	108	54	3,0	0,98	1,10	0,59				
B151	178	117	108	54	1,5	0,54	1,15	0,65				
B153	178	117	108	54	3,0	1,02	1,15	0,65				
B155	203	117	108	54	1,5	0,64	1,40	0,83				
B157	203	117	108	54	3,0	1,20	1,40	0,83				
B166	127	121	114	54	1,2	0,36	0,95	0,50				
B167	127	121	114	54	1,5	0,43	0,95	0,50				
B167 P+R	127	121	114	54	1,5	0,43	0,95	0,50	2	8,7	70	32
B175	152	121	114	54	1,5	0,54	1,10	0,64				
B188	191	121	114	54	2,0	0,77	1,40	0,83				
B198	229	121	114	54	1,2	0,57	1,75	1,00				
B200	229	121	114	54	2,0	0,88	1,75	1,00				
B201	229	121	114	54	3,0	1,29	1,75	1,00				
B205	254	120	114	55	1,5	0,82	1,9	1,1				
B211	178	130	114	54	1,5	0,59	1,45	0,80				

ТИП В СРЕДНЯЯ ВМЕСТИМОСТЬ



№	A (мм)	B (мм)	C (мм)	D (мм)	T (мм)	Вместимость (литры)			Отверстия для болтов			
						Z2 (кг)	Z2 (всего)	Z3 (вода)	№	E (Ø мм)	F (мм)	G (мм)
B219	203	130	114	54	1,5	0,64	1,65	0,92				
B221	203	130	114	54	3,0	1,29	1,65	0,92				
B234	241	130	114	54	3,0	1,56	2,00	1,15				
B237	254	130	114	54	2,0	1,09	2,10	1,25				
B238	254	130	114	54	3,0	1,54	2,10	1,25				
B242	279	130	114	54	3,0	1,72	2,35	1,35				
B258	203	133	127	54	1,5	0,79	1,85	0,90				
B263	229	133	127	54	1,5	0,86	2,00	1,00				
B266	229	133	127	54	3,0	1,56	2,00	1,00				
B269	254	133	127	54	2,0	1,13	2,25	1,15				
B278	305	133	127	54	1,5	1,00	2,80	1,35				
B281	305	133	127	54	3,0	2,00	2,80	1,35				
B283*	333	140	140	60	1,5	1,18	3,75	2,00				
B297	203	152	149	57	3,0	1,63	2,25	1,00				
B301	254	152	149	57	3,0	2,00	2,75	1,40				
B303	305	152	149	57	1,5	1,18	3,50	1,75				
B304 HDP	298	145	149	48	6,5	0,47	3,00	1,18				
B304 P+R	305	152	149	57	2,0	1,56	3,50	1,75	4	8,7	51-102-51	44
B305	305	152	149	57	3,0	2,31	3,5	1,75				
B307	381	152	152	67	2,0	1,93	4,85	2,50				
B307 P+R	381	152	152	67	2,0	1,93	4,85	2,50	4	8,7	76-127-76	-
B364	254	152	178	83	2,0	1,54	3,60	2,00				
B365	254	152	178	83	3,0	2,27	3,60	2,00				
B323	305	178	181	79	3,0	2,83	5,50	2,75				
B328	356	178	181	79	3,0	3,52	6,52	3,25				
B335	305	178	206	79	3,0	3,02	5,75	2,50				
B339	381	210	184	86	3,0	4,08	8,00	4,25				
B340	457	235	210	102	3,0	5,08	13,00	7,00				
B341	457	235	210	102	4,7	6,26	13,00	7,00				

HDP — ПНД со стандартными глухими отверстиями. P + R — со стандартными глухими отверстиями
 * Не в наличии — изготавливается только под заказ

Для получения бесплатных услуг по инжинирингу и проектированию обращайтесь в компанию 4B или по адресу: www.go4b.com