

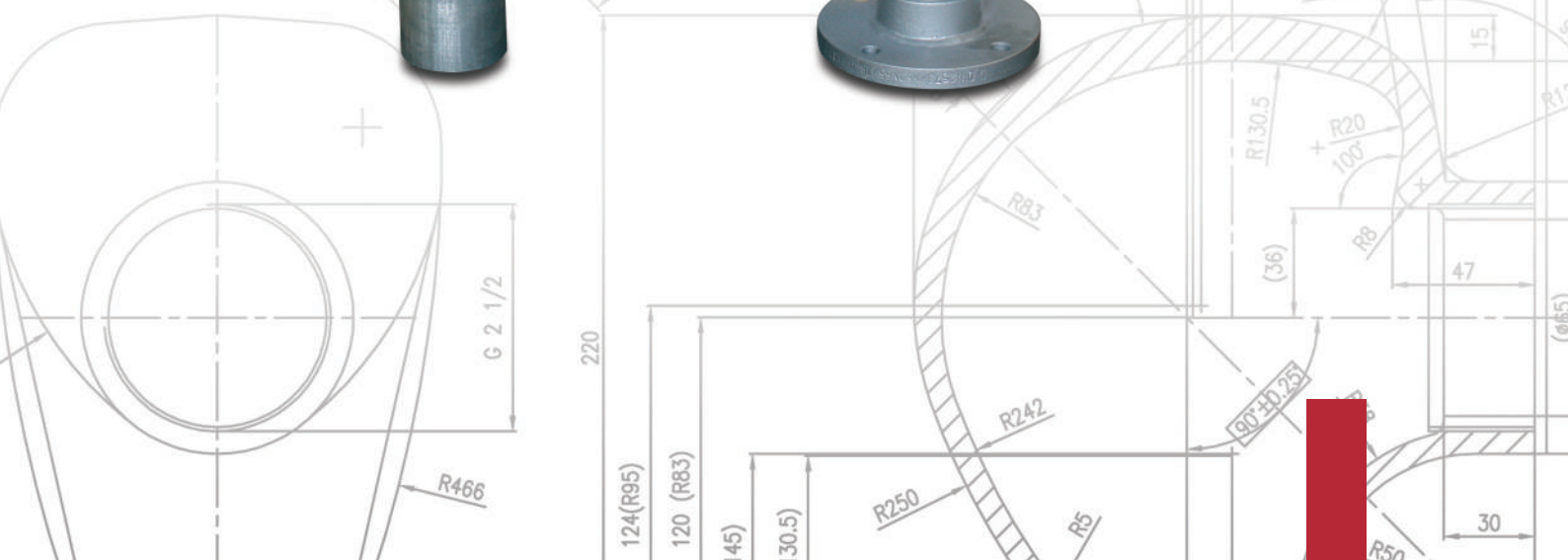
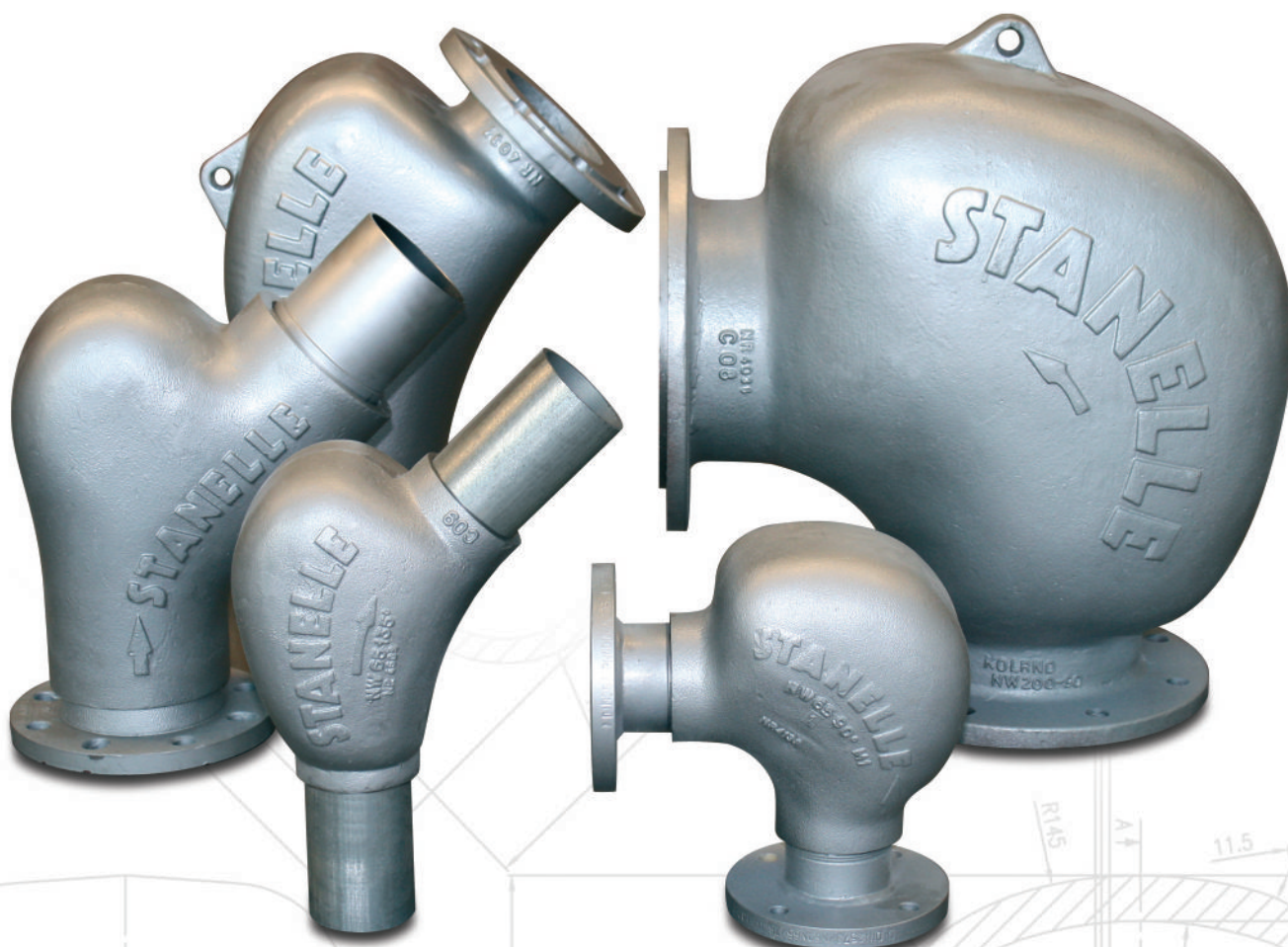


**STANELLE**<sup>®</sup>  
SILOS + AUTOMATION

[www.go4b.com](http://www.go4b.com)

**Flow-Bow**<sup>®</sup>

*les meilleures Idées sont chez Stanelle*





**STANELLE®**  
SILOS + AUTOMATION

[www.go4b.com](http://www.go4b.com)

## Flow-Bow®

### Un coude anti-abrasion parfait

Résiste à l'usure, même avec les matériaux très abrasifs. Rentabilité prouvée par 30 années d'utilisation intense. Un transport judicieux du matériau, une conception optimale de l'élargissement des parois et la grande résistance de la fonte d'acier garantissent une longévité extrême.

#### Domaines d'application :

FLOW-BOW sert à diriger les matériaux en vrac secs non aggloméré dans le cadre d'un transport en phase dense tout en réduisant l'usure. Son domaine d'application est large et concerne les matériaux en vrac pulvérulents, fragmentés, voire hautement abrasifs tels que le sable siliceux, le béton à projeter, les fragments basaltiques, les écorces de cacao ou bien le domaine de l'équarrissage. Des coudes en fonte d'acier inoxydable (1.4408) sont disponibles pour la plasturgie et l'industrie agroalimentaire.

#### Mode de fonctionnement :

Le FLOW-BOW est conçu de manière à ce qu'un coussin de matériau se forme aux coudes lorsque le matériau est transporté. Ce système permet de réduire l'usure. À la fin du processus, le coussin de matériau est entièrement nettoyé grâce au jet final.



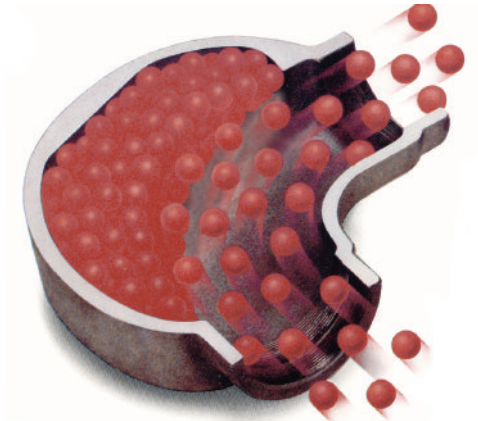
#### Domaines d'application :

- industrie des minéraux et alimentaires
- fonderie
- industrie de la céramique et du verre
- industrie chimique et agroalimentaire
- équarrissage





*... l'authentique*



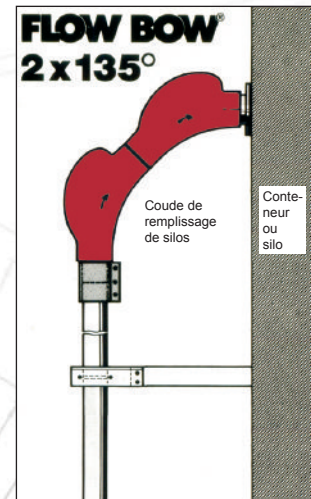
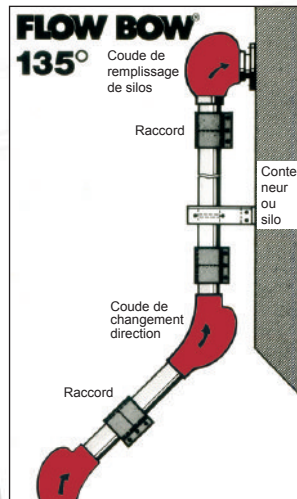
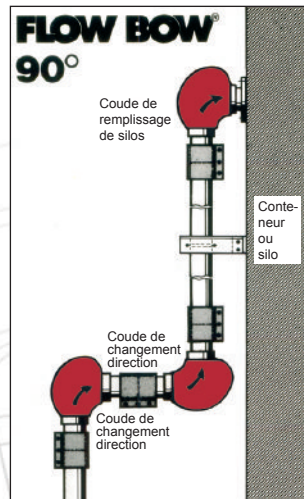
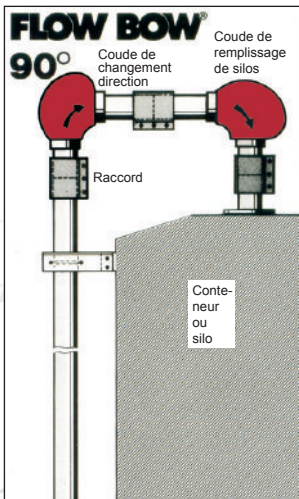
Les diamètres suivants (Ø mm) sont disponibles :

40	50	65	80	100	125	150	175	200
----	----	----	----	-----	-----	-----	-----	-----

Courbure 90° et 135°, autres tailles sur demande.

Le graphique montre l'élargissement de la paroi et la formation du coussin de matériau à l'intérieur de FLOW-BOW dans le cadre d'un transport en phase dense, ce qui permet une protection optimale contre l'usure lorsque le matériau change de direction.

**Anwendungsbeispiele:**





**STANELLE**<sup>®</sup>  
SILOS + AUTOMATION

[www.go4b.com](http://www.go4b.com)

### Avantages :

- Respectueux de l'environnement par sa grande fiabilité signifiant des pertes de matériau moindres
- Rentable grâce à sa longue durée de vie
- Protégé contre l'usure par l'élargissement optimal des parois et la formation d'un coussin de matériau lors du transport en phase dense
- Réduit l'usure même pour les produits en vrac fragmentés, abrasifs
- FLOW-BOW jusqu'à la taille DN 100 – Entrées et sorties variables et échangeables pour minimiser le coût des pièces de rechange lors du remplacement ponctuel des brides usées
- Montage et démontage faciles grâce à une variété optimale de tailles et de poids



i

### Vaste choix d'accessoires :

Dépoussiérage



Sécurité de trop plein de silos



Extracteurs



Systèmes de fermeture



Manches de chargement



Systèmes de remplissage







**STANELLE®**  
SILOS + AUTOMATION

[www.go4b.com](http://www.go4b.com)



### GOSETS GOSETS D'ELEVATEUR:

- > La plus grande gamme du monde
- > Godets en acier et inox (fabrication emboutie ou mécano-soudée)
- > Godets en nylon, HDP et polyuréthane
- > Pour applications agricoles et industrielles



### CHAÎNES FORGÉES & ROUES:

- > Forte résistance à la rupture
- > Bolt 'n' Go - système d'assemblage rapide & simple
- > Roues de tête / pied
- > Accessoires



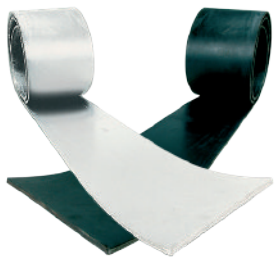
### BOULONS D'ÉLEVATEURS & JONCTIONS:

- > BOULONS EURO
- > BOULONS EASIFIT
- > REF 70
- > BOULONS FANG
- > Jonctions de sangle



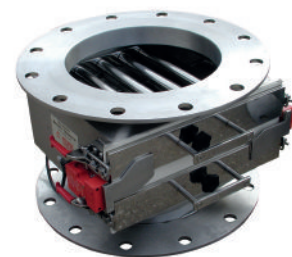
### EQUIPEMENT DE SURVEILLANCE:

- > Modules de contrôle
- > Sondes de température palier
- > Capteurs de départ de sangle \ bande
- > Contrôleurs de rotation
- > Capteurs inductifs
- > Interrupteurs de sécurité
- > Indicateurs de niveau



### SANGLES ELEVATRICES:

- > SBR / NBR
- > HUILE CHAUDE
- > FRASOR
- > T150 - Haute température
- > FDA - Qualité alimentaire
- > A CARCASSE ACIER



### SEPARATEURS MAGNETIQUES:

- > Détecteurs de Métaux
- > Séparateurs Primaires
- > Godets en nylon, HDP et polyuréthane
- > Séparateurs Secondaires



**RENDEZ-VOUS  
SUR NOTRE SITE  
WEB POUR PLUS  
D'INFORMATION**

[www.go4b.com](http://www.go4b.com)



4B France

9 Route de Corbie  
80800 Lamotte Warfusée, France

Tel: +33 (0) 3 22 42 32 26

Email: [4b-france@go4b.com](mailto:4b-france@go4b.com)

Nous avons une politique d'amélioration continue ; par conséquent, nous nous réservons le droit de modifier les spécifications sans préavis. Toute les informations contenues dans le présent document sont fournies de bonne foi et sans aucune garantie implicite ou explicite. E&OE.