

STEEL WEB

La **correa de acero 4B** es una correa de caucho para elevadores con alma de cable de acero especial. Las almas proporcionan una baja elongación con alta elasticidad en la longitud y rigidez cruzada en el ancho. La elasticidad incorporada permite pasar por encima de poleas ligeramente coronadas, lo que mejora enormemente el seguimiento de la correa, y ayuda a evitar que ésta se desplace, lo que a menudo es la razón por la que los elevadores se paralizan. Los cordones rígidos de trama actúan como una barrera contra el rasgado y el desgarro, lo que aumenta la capacidad de sujeción de los pernos de los cangilones. Esto produce una buena correa rígida cruzada que se traduce en excelentes características de seguimiento recto.

Por el contrario, la mayoría de las correas de cable de acero convencionales carecen de elasticidad y, en consecuencia, tienen que pasar por poleas realmente planas y cilíndricas, lo que aumenta el riesgo de que las correas se desvíen.


La correa de acero 4B está diseñada para aplicaciones de elevadores de cangilones industriales y de gran resistencia con largas distancias entre ejes que requieren correas de funcionamiento estable y fiables con altos factores de seguridad. Todas las correas de acero 4B se fabrican de acuerdo con las normas DIN 22102 e ISO.

ESPECIFICACIONES TÉCNICAS

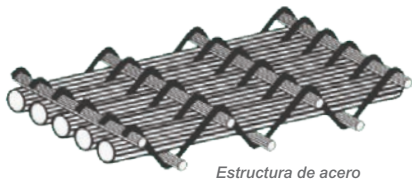
Para elevadores industriales de gran altura y gran tonelaje.

El alma de acero mantiene al mínimo el estiramiento de la correa.

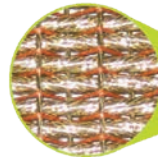
- > Resistencia: hasta 2500 kN/m
- > Cubiertas 3 + 3 o 4 + 4
- > Elongación con la carga de trabajo máxima recomendada 0,5 %
- > Resistente a altas temperaturas de hasta 130 °C permanentes
- > Antiestática
- > Orificios para pernos conforme a las especificaciones del cliente

Margen de temperaturas -20 °C a +130 °C 

STEEL WEB BELT



Estructura de acero



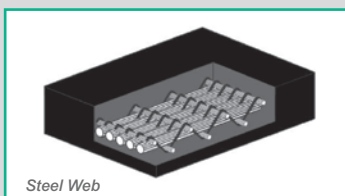
Vista detallada del núcleo de una red de acero

GAMA ESTÁNDAR	CUBIERTAS (MM)	GROSOR DE LA CORREA (MM)	Ø MÍNIMO DE LA POLEA (MM)	PESO APROX. (KG/M ²)
SW 800	3+3	12,0	500	18,0
SW 1000	3+3	12,0	500	18,7
SW 1250	3+3	13,0	630	21,0
SW 1400	4+4	15,0	630	24,5
SW 1600	4+4	15,0	630	25,0
SW 1800	4+4	15,0	630	25,5
SW 2000	4+4	15,0	800	26,0
SW 2500*	5+5	18,0	800	32,5

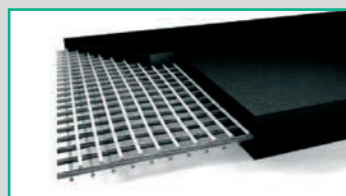
* Hecho bajo pedido

Otros tipos bajo pedido:

- > Tipo 1 - muy resistente a la abrasión a una temperatura máxima de servicio de 100 °C
- > Tipo 2 - resistente a la abrasión a una temperatura máxima de servicio de 130 °C. Breves picos continuos de 150 °C
- > Tipo 3 - resistente al aceite y la grasa, antiestático e ignífugo conforme a la norma ISO 340

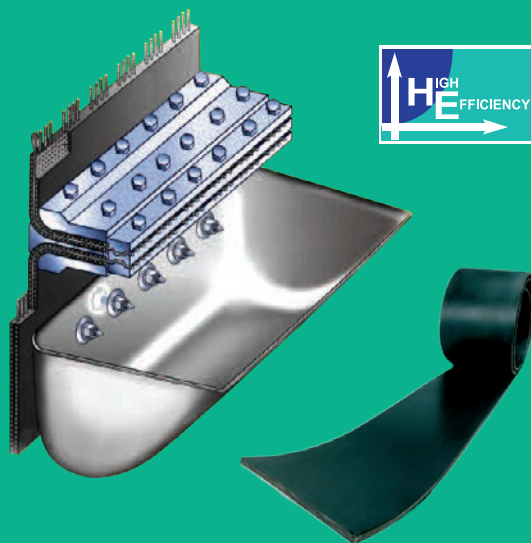


Steel Web



Uso con abrazadera BC - consulte p.14

CANGILONES SJ / ABRAZADERA BC / CORREA DE ACERO



Sistema de alta capacidad

Una solución de eficacia probada para la industria pesada. 4B puede ofrecer un sistema integrado de correas de red de acero, cangilones de acero estampado SJ e ingeniería gratuita para diseños de elevadores con elevadores industriales compactos.

Ventajas:

- > Ahorro de hasta un 33 % en costes de componentes
- > Sistema para tareas pesadas pero de peso ligero
- > Es posible utilizar elevadores más altos (hasta 150 m)
- > Bajos costes de mantenimiento
- > Es posible una mayor velocidad de la correa
- > Espaciado menor del cangilón
- > Mayor capacidad y rendimiento



Empalme Braime Clamp en una correa con alma de acero de 4B



Cangilones Starco Jumbo en una correa con alma de acero de 4B. Aplicación de cemento



Para obtener información más detallada sobre el producto, visite:
www.go4b.com