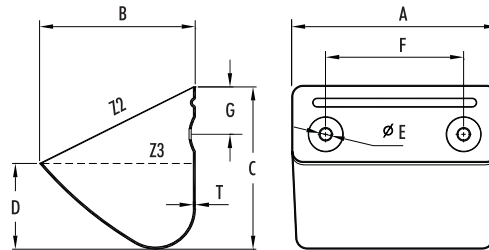


Tiefgezogener Elevatorbecher für Agrarprodukte.

- › Standardmäßig mit bombierten Löchern.
- › Für den Einsatz bei leicht rieselnden Schüttgütern im mittleren Geschwindigkeitsbereich

TIEFGEZOGENER STAHL / EDELSTAHL

Agrarprodukte



Nr.	A* (mm)	B* (mm)	C* (mm)	D* (mm)	T (mm)	(kg)	Füllmenge (Liter)		Nr.	Bombierte Löcher		
							Z2 (gesamt)	Z3 (Wasser)		E (Ø mm)	F (mm)	G (mm)
STANDARDGRÖSSEN												
G80	80	75	80	40	1,0	0,13	0,25	0,16	2	8,0	43	19
G90	90	80	85	45	1,0	0,16	0,33	0,22	2	8,0	46	19
G100	100	90	91	45	1,0	0,18	0,42	0,27	2	8,0	58	23
G110	110	95	95	50	1,0	0,21	0,51	0,33	2	8,0	64	26
G120	120	100	105	55	1,0	0,25	0,70	0,41	2	8,0	67	29
G130	130	105	110	58	1,0	0,30	0,81	0,49	2	8,0	78	32
G140	140	115	117	63	1,0	0,33	1,05	0,62	2	8,0	86	35
G150	150	125	123	66	1,0	0,36	1,21	0,75	2	8,0	87	33
G160/1,5	160	125	126	70	1,5	0,57	1,31	0,89	2	9,5	101	36
G160/2,0	160	125	126	70	2,0	0,76	1,31	0,89	2	9,5	101	35
G180/1,5	180	130	130	76	1,5	0,67	1,62	1,04	2	9,5	110	39
G180/2,0	180	130	130	76	2,0	0,89	1,62	1,04	2	9,5	110	39
G200/1,5	200	140	145	88	1,5	0,84	2,25	1,50	2	9,5	131	45
G200/2,0	200	140	145	88	2,0	1,12	2,25	1,50	2	9,5	131	45
G225/1,5	225	145	153	90	1,5	1,01	2,81	1,80	3	9,5	70	40
G225/2,0	225	145	153	90	2,0	1,30	2,81	1,80	3	9,5	70	40
G250/1,5	250	150	158	92	1,5	1,13	3,15	2,07	3	9,5	77	45
G250/2,0	250	150	158	92	2,0	1,46	3,15	2,07	3	9,5	77	45
G300/1,5	300	155	160	95	1,5	1,35	4,20	2,75	3	9,5	104	48
G300/2,0	300	155	160	95	2,0	1,74	4,20	2,75	3	9,5	104	48
G350/1,5	350	180	190	100	1,5	1,86	6,37	4,03	4	11,0	90	54
G350/2,0	350	180	190	100	2,0	2,35	6,37	4,03	4	11,0	90	54
G400/2,0	400	200	212	112	2,0	3,00	8,17	5,32	4	11,0	100	80
G400/2,5	400	200	212	112	2,5	3,75	8,17	5,32	4	11,0	100	80
G500	500	224	236	125	3,0	6,00	14,50	9,50	5	14,0	100	90

SPEZIAL-PROGRAMM												
GS350-230	359	232	236	108	2,5	3,85	9,97	5,22	4	12,0	80	90
GS350-240	359	244	236	125	2,5	3,91	10,25	6,80	4	12,0	80	90
GS500/1 HDP	500	226	247	117	9,0	2,35	13,35	6,90				
GS500HDP	500	240	253	117	8,5	2,44	14,58	7,98				

* Hinweis: Maße des G-Typs wurden innen gemäß der DIN-Norm gemessen