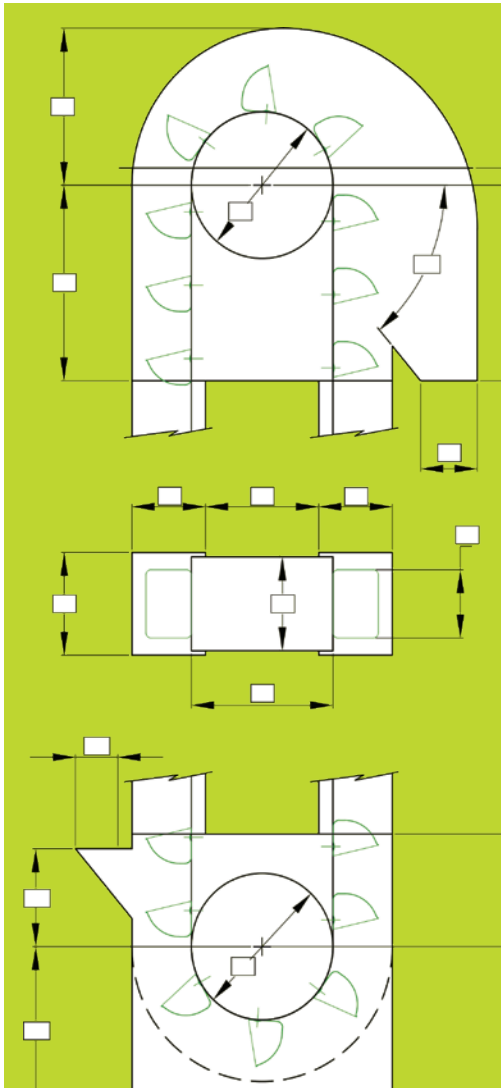


CANGILONES ELEVADORES



4B GROUP



Fabricante internacional de componentes electrónicos y de manipulación de materiales de alta calidad y tecnológicamente avanzados

BETTER BY DESIGN

ÍNDICE

CANGILONES ELEVADORES



SUPER STARCO™
Acero

Página 4



SUPER STARCO™
HDP (Polietileno de alta densidad)/Nylon/Poliuretano

Página 6



STARCO™
Acero

Página 8



STARCO™
HDP (Polietileno de alta densidad)/Nylon/Poliuretano

Página 9



STARCO JUMBO™
Acero

Página 10



GB SPIDEX™
Acero (sin fondo)

Página 12



CC-S © (Apilable)
HDP (Polietileno de alta densidad)/Nylon/Poliuretano

Página 14



CC-S JUMBO
HDP (Polietileno de alta densidad)/Nylon/Poliuretano

Página 16



TIPO J
Acero

Página 18



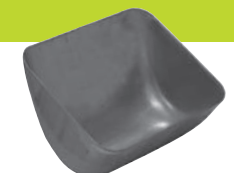
COLUMBUS DIN 15232
Acero

Página 19



**CONTINENTAL
DIN 15233**
Acero

Página 20



TIPO A
Diseño poco profundo

Página 21



TIPO B
Diseño medio

Página 22



TIPO C
Diseño medio profundo

Página 24



TIPO D
Diseño profundo

Página 25



ATLAS AA
Nylon Zytel

Página 26



ATLAS MF
Nylon Zytel

Página 27



**ATLAS AD
DIN 15234**
Nyrim

Página 28



ATLAS AM
Nyrim

Página 29



**POLYPENCO
NBA Y DIN 15234**
Nylon

Página 30

CANGILONES DE ALTO RENDIMIENTO  Página 17

PERNOS ELEVADORES  Página 31

CLAVE PARA EL USO DE LOS PRODUCTOS



Cereales



Cemento



Industriales pesados



Granulados y productos agrícolas ligeros



Industriales ligeros



Materiales pegajosos

ANÁLISIS RENDIMIENTO DEL ELEVADOR DE CANGILONES

Los ingenieros de 4B pueden:

- > Maximizar la capacidad del elevador de cangilones (TPH)
- > Calcular los requisitos de caballos de fuerza y diámetro del eje
- > Recomendar velocidades de eje / correa
- > Localización de averías en el elevador
- > Brindar soluciones para el cumplimiento de la supervisión de peligros



PROPIEDAD	ACERO DULCE	INOXIDABLE 304	INOXIDABLE 316	HDP	NYLON 6	NYLON REFORZADO	POLIURETANO	NYRIM
Coste	1	3	4	1	2	3	4	4
Resistencia al desgaste	3	4	4	1	2	3	3	4
Resistencia al impacto	2	2	2	1	2	3	2	4
Antiadherente	1	3	3	2	3	3	4	3
Aprobado para alimentos por la FDA	×	✓	✓	✓	✓	✓	×	×
Temp. máx. °C de trabajo [#]	180+	250+	250+	70	100	150	60	110
Temp. máx. °C Pico [#]	200	400	400	80	120	170	70	130
Color	Gris	Plata	Plata	Blanco	Crema	Beige / Verde	Verde*	Gris oscuro

Código: 1 = Bajo 4 = Alto / * Otros colores bajo pedido / # Consulte a nuestro departamento técnico

MATERIAL / APLICACIONES

Acero dulce Aplicaciones generales, larga duración, cereales y productos industriales	Inoxidable 316 Alimentos, productos altamente corrosivos y de alta temperatura	Nylon 6 Productos calientes, abrasivos y pegajosos (aprobado por la FDA)	Poliuretano Productos afilados, cortantes y pegajosos
Inoxidable 304 Alimentos, productos corrosivos y de alta temperatura	HDP Cereales y productos alimenticios	Nylon reforzado Productos industriales calientes, muy abrasivos y pegajosos (FDA a petición)	Nyrim Productos industriales muy abrasivos y de alto impacto

OPCIONES

Todos nuestros cangilones pueden ser perforados según las especificaciones de nuestros clientes. Tenemos diferentes opciones que se pueden añadir a nuestra gama de cangilones.

Refuerzo en la parte frontal	Refuerzo en la parte frontal y parcial en los laterales	Refuerzo en la parte frontal y completo en los laterales	Chapa de refuerzo posterior	Orificios inferiores de drenaje	Orificios laterales de drenaje

Servicio gratuito de diseño de ingeniería - póngase en contacto con 4B o visite: www.go4b.com

CÓMO MEDIR UN CANGILÓN

Con el respaldo del cangilón del elevador plano, mida la longitud total	Con el respaldo del cangilón del elevador plano, mida la proyección horizontal	Con el respaldo del cangilón del elevador plano, mida la profundidad de la parte trasera	Con el respaldo del cangilón del elevador en posición vertical, mida la profundidad desde el frente hasta el reborde frontal	Usando un calibrador, mida el grosor del cangilón

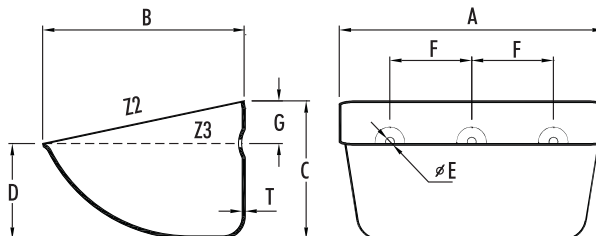
TIPO SPS SUPER STARCO™

El cangilón Super Starco™ es el resultado de una intensa investigación para alcanzar la máxima capacidad individual del cangilón, manteniendo al mismo tiempo las características perfectas de llenado y descarga del cangilón Starco original en un amplio rango de velocidades.

- > Cangilón versátil, disponible en muchas medidas
- > Volumen aumentado, con las mismas características de descarga que el cangilón Starco™
- > Se requieren menos cangilones por metro
- > Se requieren menos pernos y menos perforaciones
- > Coste reducido para la instalación de la correa y el cangilón

ACERO ESTAMPADO SIN SOLDADURA / ACERO INOXIDABLE

Agrícola e industrial



N.º	A (mm)	B (mm)	C (mm)	D (mm)	T / KG						Capacidad (Litros)		Orificios embutidos			Máx. Uni./m		
					1,0 (mm)	1,2 (mm)	1,5 (mm)	2,0 (mm)	2,5 (mm)	3,0 (mm)	Z2 (total)	Z3 (agua)	N.º	E (Ø mm)	F (mm)		G (mm)	
SPS80-80	85	80	58	39	0,11							0,21	0,18	2	8,0	43	16	15,00
SPS100-90	106	89	66	45	0,12		0,18			0,40		0,33	0,25	2	8,5	50	20	14,00
SPS100-100	105	97	78	46	0,18							0,42	0,29	2	8,5	50	25	12,00
SPS120-100	125	105	77	53	0,22		0,33	0,44				0,58	0,44	2	8,0	67	25	12,00
SPS140-110	146	112	91	40			0,43					0,76	0,41	2	8,5	70	25	10,50
SPS130-120	138	120	90	62		0,30	0,38					0,83	0,65	2	8,5	70	25	10,50
SPS140-120	146	120	90	62			0,40			0,80		0,87	0,65	2	8,5	70/86*	25	10,50
SPS160-140	166	147	112	78			0,55	0,73		1,10		1,58	1,20	2	8,5	100	30	8,60
SPS180-140	187	147	112	78			0,61	0,81		1,22		1,75	1,35	2	8,5	100	30	8,60
SPS200-150	205	150	112	77			0,77	1,03		1,54		2,00	1,53	2	9,0	100/102*	32	8,60
SPS230-160/A	233	160	122	85			0,86	1,15		1,72		2,72	2,05	3	9,0	70	32	8,00
SPS230-160/B	233	160	122	85			0,86	1,15		1,72		2,72	2,05	2	10,5	120	32	8,00
SPS240-160/A	247	165	130	92				1,35		2,00		3,03	2,37	3	10,5	70/77*	35	7,40
SPS240-160/B	247	165	130	92				1,35		2,00		3,03	2,37	2	10,5	140	35	7,40
SPS240-160/C	247	165	130	92				1,35		2,00		3,03	2,37	2	10,5	120	35	7,40
SPS260-165	262	165	130	92				1,38		2,10		3,28	2,55	3	10,5	77/80*	35	7,40
SPS280-165	289	167	132	93				1,55		2,32		3,78	2,80	3	10,5	80	38	7,40
SPS300-165/A	308	165	135	94				1,65	2,08	2,50		3,88	2,90	3	9,0	100/104*	36	7,20
SPS300-165/B	308	165	135	94				1,65	2,08	2,50		3,88	2,90	3	11,0	100	36	7,20
SPS330-165	340	165	135	97				1,90	2,37	2,85		4,40	3,50	3	11,0	110/120*	38	7,20
SPS350-165/A	360	165	135	94				2,12		3,20		4,50	3,65	4	9,0	90	38	7,20
SPS350-165/B	360	165	135	94				2,12		3,20		4,50	3,65	3	11,0	120	38	7,20



N.º	A (mm)	B (mm)	C (mm)	D (mm)	T / KG						Capacidad (Litros)		Orificios embutidos			Máx. Uni./m		
					1,0 (mm)	1,2 (mm)	1,5 (mm)	2,0 (mm)	2,5 (mm)	3,0 (mm)	Z2 (total)	Z3 (agua)	N.º	E (Ø mm)	F (mm)		G (mm)	
SPS230-170	235	170	132	93				1,40				3,09	2,40	2	11,0	120	35	7,00
SPS200-180	204	182	140	98				1,28				2,84	2,17	2	11,0	110	44	7,00
SPS260-180	270	188	140	96				1,58				4,10	3,20	3	11,0	80	45	7,00
SPS280-180	290	185	140	97				1,70		2,55		4,40	3,30	3	11,0	80	38	7,00
SPS300-180/A	308	182	140	95				1,80		2,70		4,50	3,50	3	9,0	100/104*	36	7,00
SPS300-180/B	308	182	140	95				1,80		2,70		4,50	3,50	3	11,0	100	36	7,00
SPS330-180	340	182	140	98				2,00				5,20	4,00	3	11,0	110/120*	38	7,00
SPS350-180/A	362	182	140	98				2,10		3,15		5,40	4,20	4	11,0	90	38	7,00
SPS350-180/B	362	182	140	98				2,10		3,15		5,40	4,20	3	11,0	120	38	7,00
SPS370-180	385	195	140	95				2,24	2,80			6,40	4,90	4	11,0	90	38	7,00
SPS250-215	257	215	162	113				1,86				5,30	4,10	3	11,0	85	49	5,88
SPS280-215	294	215	163	114				2,18	2,86	3,08		6,04	4,70	3	11,0	80	50	5,88
SPS300-215	310	220	163	112				2,32	2,90	3,48		6,70	5,20	3	11,0	100	50	5,88
SPS330-215	340	215	163	112					2,97	3,56		7,20	5,65	3	11,0	120	50	5,88
SPS350-215	362	215	163	112					3,23	3,87		7,60	5,86	3	11,0	120	50	5,88
SPS370-215	381	215	163	112					3,32	4,00		8,10	6,30	4	11,0	90	50	5,88
SPS440-215	450	225	165	113					3,92	4,68		9,83	7,44	4	11,0	110	50	5,88
SPS450-215	464	215	163	113					4,00	4,80		9,95	7,90	5	11,0	88/90*	50	5,88
SPS470-215	480	225	165	113					4,14	4,95		10,56	8,06	4	11,0	120	50	5,88
SPS500-215	515	215	163	113					4,28	5,14		11,25	8,80	5	11,0	100	50	5,88
SPS630-215	640	220	164	113						7,40		14,29	10,92	7	11,0	90	50	5,88

Orificios especiales/Espesores diferentes/Refuerzos especiales - Disponibles a petición

Medidas de los refuerzos: 3,0 mm sobre 1 o 3 lados a petición | * Orificios hendidos para ajustarse a centros de orificios alternos

! PARA ACERO INOXIDABLE, CONSULTE LA LISTA DE PRECIOS PARA LAS Opciones DE ESPESOR

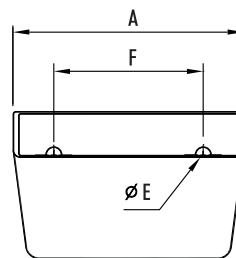
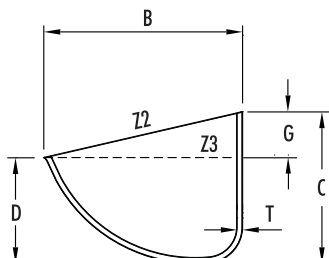
TIPO SPS SUPER STARCO™

El cangilón Super Starco™ es el resultado de una intensa investigación para alcanzar la máxima capacidad individual del cangilón, manteniendo al mismo tiempo las características perfectas de llenado y descarga del cangilón Starco original en un amplio rango de velocidades.

- > Cangilón versátil, disponible en muchas medidas
- > Volumen aumentado, con las mismas características de descarga que el cangilón Starco™
- > Se requieren menos cangilones por metro
- > Se requieren menos pernos y menos perforaciones
- > Coste reducido para la instalación de la correa y el cangilón

HDP (POLIETILENO DE ALTA DENSIDAD) / NYLON / POLIURETANO

Agrícola e industrial



N.º	A (mm)	B (mm)	C (mm)	D (mm)	T (mm)	HDP (kg)	Nylon (kg)	PU (kg)	Capacidad (Litros)		Orificios			Opciones disponibles	Máx. Uni./m	
									Z2 (total)	Z3 (agua)	N.º	E (Ø mm)	F (mm)			G (mm)
SPS80-80	90	85	63	43	4	0,08	0,09	0,10	0,24	0,20	2	9,0	43	18	R	15,00
SPS100-90	110	100	67	44	5	0,11	0,13	0,15	0,39	0,32	2	9,0	50	20	R	14,00
SPS120-100	129	110	80	55	5	0,15	0,18	0,20	0,61	0,48	2	9,0	67	25	R	12,00
SPS130-120	135	120	85	57	5	0,19	0,23	0,25	0,72	0,54	2	9,0	70	25	R	11,00
SPS140-120	145	120	90	62	5	0,18	0,22	0,24	0,81	0,62	2	8,5	70	25	R	10,80
SPS130-130	146	130	90	60	5	0,21	0,25	0,28	0,88	0,68	2	9,0	70	25	R	10,80
SPS160-140	172	152	113	78	6	0,34	0,40	0,45	1,55	1,25	2	9,0	100	30	R	8,60
SPS180-140	187	150	112	77	6	0,30	0,36	0,40	1,79	1,42	2	9,0	100	30	R	8,60
SPS200-150	205	150	112	75	6	0,35	0,42	0,46	1,89	1,39	2	9,0	100	32	R	8,60
SPS300-150	305	152	115	80	7	0,65	0,77	0,86	2,92	2,28	4	9,0	51-102-51	32	N-R	8,50
SPS200-160	210	158	115	79	7	0,39	0,46	0,51	2,20	1,77	2	9,0	100	32	R	8,50
SPS230-170	240	175	138	93	7	0,61	0,73	0,81	3,09	2,42	2	11,0	120	36	R	7,00
SPS240-165	250	170	132	93	7	0,54	0,64	0,71	3,12	2,42	2	11,0	120	35	R	7,40
SPS280-165	293	170	132	95	7	0,67	0,79	0,88	3,75	3,06	3	11,0	80	36	N	7,40



N.º	A (mm)	B (mm)	C (mm)	D (mm)	T (mm)	HDP (kg)	Nylon (kg)	PU (kg)	Capacidad (Litros)		N.º	Orificios			Opciones disponibles	Máx. Uni./m
									Z2 (total)	Z3 (agua)		E (Ø mm)	F (mm)	G (mm)		
SPS280-170	282	175	138	97	7	0,67	0,80	0,88	3,77	2,96	3	11,0	80	37	R	7,00
SPS280-180	290	185	140	97	7	0,84	1,00	1,11	4,21	3,34	3	11,0	80	36	N	7,00
SPS300-180	316	185	140	97	8	0,85	1,01	1,12	4,69	3,79	3	11,0	100	36	N-F	7,00
SPS330-180	347	185	140	97	8	0,90	1,07	1,19	5,30	4,10	3	11,0	110	38	N-F	7,00
SPS350-180	367	186	140	97	9	1,12	1,33	1,48	5,35	4,27	3	11,0	120	38	N-F	7,00
SPS300-215	318	220	168	117	9	1,18	1,40	1,56	6,66	5,38	3	11,0	100	50	R	5,88
SPS330-215	343	220	168	117	9	1,30	1,55	1,72	7,20	5,86	3	11,0	120	50	N-R-F	5,88
SPS350-215	368	220	168	117	9	1,38	1,64	1,82	7,75	6,20	3	11,0	120	50	R	5,88
SPS370-215	390	220	168	117	9	1,45	1,72	1,91	8,45	6,48	4	11,0	90	50	N-R-F	5,88
SPS400-215	420	220	168	117	9	1,54	1,83	2,03	9,10	7,29	4	11,0	100	50	R	5,88
SPS450-215	470	220	165	115	9	1,56	1,86	2,06	9,95	7,80	5	11,0	90	50	N-R	5,88
SPS500-215	525	220	168	117	9	1,84	2,19	2,43	11,60	9,00	5	11,0	100	50	N-R-F	5,88

N = sin orificios / F = orificios planos / R = orificios embutidos / RO = embutido en el exterior solo

Medida de los refuerzos: 3,0 mm sobre 1 o 3 lados a petición / * Orificios hendidos para ajustarse a centros de orificios alternos

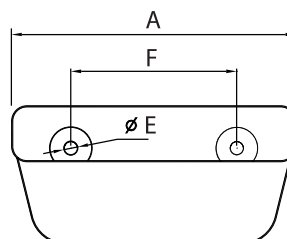
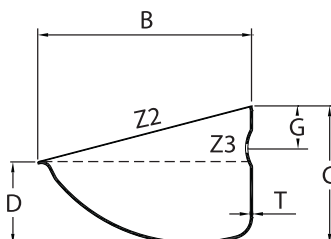
TIPO S STARCO™

El sistema original STARCO™ de elevador de cangilones de perfil sumamente bajo – un diseño mejor de cangilón para conseguir mayor capacidad con un espaciado menor.

- > **Mayor capacidad:** La capacidad puede aumentar hasta un 100 % respecto a los elevadores existentes
- > **Más flexibilidad:** opera eficientemente con un amplio rango de velocidades (de 1,25 m/s a 4,55 m/s)
- > **Sistema de chorro de descarga único:** reduce daños al producto y el polvo

ACERO ESTAMPADO SIN SOLDADURA / ACERO INOXIDABLE / GALVANIZADO

Agrícola



N.º	A (mm)	B (mm)	C (mm)	D (mm)	T (mm)	(kg)	Capacidad (Litros)		Orificios			Máx. Uni./m	
							Z2 (total)	Z3 (agua)	N.º	E (Ø mm)	F (mm)		G (mm)
S100-90*	Disponible solo para piezas de repuesto; ahora también para el SPS100-90 (consulte página 4)												
S130-120	138	114	80	54	1,5	0,35	0,68	0,50	2	8,5	70	22	12
S180-140	188	140	92	60	1,5	0,53	1,29	0,90	2	8,5	100	27	10,5
S230-165	239	163	108	70	2,0	1,01	2,47	1,84	2	11,0	120	34	9
S280-165	289	163	108	70	2,0	1,32	3,05	2,30	3	11,0	80	34	9
S300-180	308	182	117	70	2,0	1,43	3,66	2,46	3	9,0	100**	35	8,13
S300-215	310	217	140	89	2,0	2,05	5,60	4,10	3	11,0	100	38	7,14
S330-215/2.0	340	213	134	85	2,0	2,09	5,51	3,92	3	11,0	120	38	7,14
S330-215/2.5	340	213	134	85	2,5	2,68	5,51	3,92	3	11,0	120	38	7,14
S370-215/2.0	381	213	134	85	2,0	2,38	6,18	4,40	4	11,0	90	38	7,14
S370-215/2.5	381	213	134	85	2,5	2,98	6,18	4,40	4	11,0	90	38	7,14
S450-215	464	213	134	85	2,5	3,40	8,00	5,59	5	11,0	90***	38	7,14

Orificios especiales/Espesores diferentes/Refuerzos especiales - Disponibles a petición

* El cangilón original S100-90 sigue disponible para piezas de repuesto / ** S300-180 Orificios hendidos para centros de 100 mm a 104 mm

*** S450-215 Orificios hendidos para centros de 88 mm a 90 mm. Pletina de refuerzo de 3,00 mm sobre 1 o 3 lados a petición

! ARA ACERO INOXIDABLE, CONSULTE LA LISTA DE PRECIOS PARA LAS OPCIONES DE ESPESOR

Servicio gratuito de diseño de ingeniería - póngase en contacto con 4B o visite: www.go4b.com

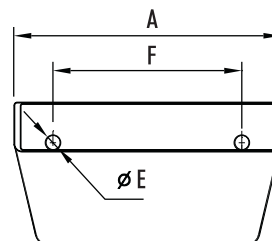
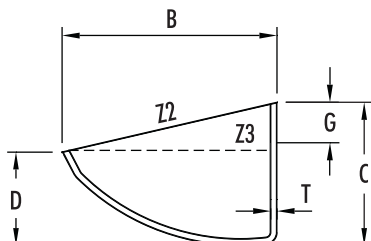
TIPO S STARCO™

SABÍA QUE... El cangilón Starco fue inventado originariamente por la subsidiaria francesa de 4B Braime, SETEM, en la década de 1980, y fue el primer cangilón de perfil bajo en utilizar la descarga centrífuga en una cabeza de elevador parabólico para alcanzar capacidades mucho mayores en una caña de elevador dada. Como tal, el cangilón STARCO ha revolucionado el mercado de cangilones de elevadores.



HDP (POLIETILENO DE ALTA DENSIDAD) / NYLON / POLIURETANO

Agrícola



N.º	A (mm)	B (mm)	C (mm)	D (mm)	T (mm)	(kg)	Capacidad (Litros)		N.º	Orificios embutidos			Opciones disponibles	Máx. Uni./m
							Z2 (total)	Z3 (agua)		E (Ø mm)	F (mm)	G (mm)		
S100-90 HDP-MD	109	90	62	39	4	0,06	0,30	0,23	2	8,5	50	17	R	14,28
S130-120 HDP-MD	140	121	81	54	4,7	0,13	0,65	0,50	2	8,5	70	22	R	11,11
S150-110 HDP	159	113	78	51	5,2	0,17	0,66	0,49	2	9,0	89	24	N-F	12
S180-140 HDP-MD	190	148	94	55	5,5	0,21	1,34	0,95	2	8,5	100	30	R	10,5
S180-140 HDP	190	146	94	56	6	0,22	1,25	0,98	2	9,0	100	30	N-F	10,5
S225-140 HDP	235	140	94	60	6	0,34	1,68	1,29	2	9,0	120	30	N	10,5
S230-170 HDP-MD	240	175	111	70	5,5	0,36	2,52	2,00	2	11,0	120	38	R	9
S230-170 HDP	240	173	110	70	6	0,43	2,43	1,79	2	11,0	120	35	N	9
S280-170 HDP-MD	290	173	111	75	6	0,45	3,08	2,48	3	11,0	80	38	R	9
S280-170 HDP	290	173	113	72	6	0,5	3,00	2,3	3	11,0	80	35	N-F	9
S300-180 HDP	314	181	124	81	6	0,58	3,90	2,75	3	9,0	102	38	N-F	8,13
S350-180 HDP	367	181	124	85	7	0,79	4,51	3,30	4	9,0	90	38	N-F	8,13
S330-215 HDP	342	222	141	92	8,5	0,93	5,97	4,43	3	11,0	120	38	R	7,14
S370-215 HDP	382	218	142	92	9	1,07	5,84	4,24	4	11,0	90	38	N-F-R	7,14

N = sin orificios / F = orificios planos / R = orificios embutidos

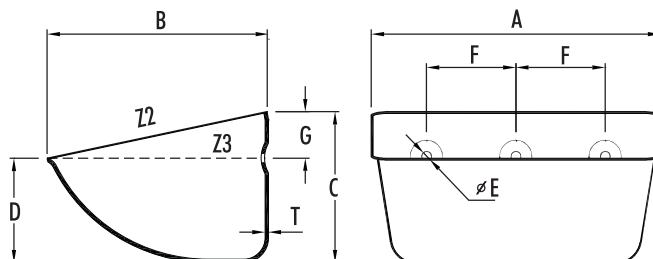
TIPO SJ STARCO JUMBO™

Desarrollado para satisfacer las necesidades de los elevadores industriales, especialmente de cemento. Cangilón de acero macizo de embutición profunda, diseñado y concebido para sustituir a los grandes cangilones fabricados. Adecuados tanto para banda de caucho como para banda de alma de acero.

- > **Capacidad mejorada:** Diseño sin alas, mejora el llenado y permite un espaciado menor
- > **Mayor resistencia y vida útil:** Construcción sólida sin soldaduras con esquinas redondeadas para mayor rigidez. No hay puntos de soldadura que se puedan soltar ni romper
- > **Solución económica**
- > **Más cangilones por metro:** Más capacidad, carcasa más pequeña

ACERO ESTAMPADO SIN SOLDADURA

Industrial



N.º	A (mm)	B (mm)	C (mm)	D (mm)	T (mm)	(kg)	Capacidad (Litros)		Orificios embutidos			Máx. Uni./m	
							Z2 (total)	Z3 (agua)	N.º	E (Ø mm)	F (mm)		G (mm)
SJ330-250/3	340	260	190	130	3,0	4,5	9,6	7,2	3	13	80	55	5
SJ330-250/4	340	260	190	130	4,0	6,0	9,6	7,2	3	13	80	55	5
SJ370-250/3	380	260	190	130	3,0	5,1	10,8	8,3	4	13	80	55	5
SJ370-250/4	380	260	190	130	4,0	6,8	10,8	8,3	4	13	80	55	5
SJ470-250/3	480	260	190	130	3,0	6,5	14,0	10,5	5	13	80	55	5
SJ470-250/4	480	260	190	130	4,0	8,6	14,0	10,5	5	13	80	55	5

Orificios especiales/Espesores diferentes/Refuerzos especiales - Disponibles a petición

Servicio gratuito de diseño de ingeniería - póngase en contacto con 4B o visite: www.go4b.com





CANGILONES SJ / ABRAZADERA BC / CORREA ALMA DE ACERO



Sistema de alta capacidad

Una solución de eficacia probada para la industria pesada.

4B puede ofrecer un sistema integrado de correas con alma de acero, cangilones de acero estampado SJ y servicio de ingeniería gratuita para diseños de elevadores con elevadores industriales compactos.

Ventajas del uso del sistema SJ y de la correa con alma de acero:

- > Ahorro de hasta un 33 % en costes de componentes
- > Sistema para trabajos pesados pero de peso ligero
- > Es posible utilizar elevadores más altos (hasta 150 m)
- > Bajos costes de mantenimiento
- > Es posible una mayor velocidad de la correa
- > Espaciado menor del cangilón
- > Mayor capacidad y rendimiento



Empalme de correa con abrazadera Braime en la correa con alma de acero 4B



Cangilones Starco Jumbo en una correa con alma de acero de 4B. Aplicación para cemento



Para obtener información más detallada sobre el producto, visite:
www.go4b.com

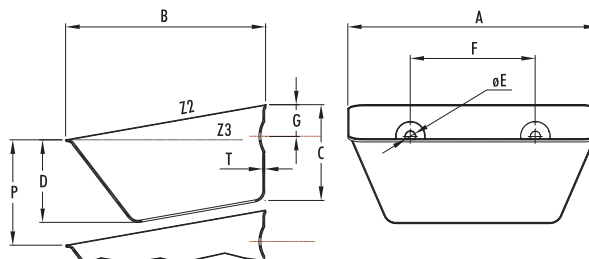
TIPO GB GB / SPIDEX™ SIN FONDO

GB Spidex™ es un sistema de cangilones sin fondo de acero estampado que puede duplicar la capacidad de su elevador existente y manejar sus materiales complicados. Este exclusivo sistema de cangilones eleva el material en una columna continua, por lo que el espacio de transporte entre los cangilones convencionales es utilizado en su totalidad por el material para lograr una capacidad mucho mayor.

- > Capacidad máxima posible para una carcasa de elevador ya existente
- > Aumento rentable de la capacidad de la caña
- > Sistema autolimpiante y venteado - ideal para productos pegajosos y en polvo

ACERO ESTAMPADO SIN SOLDADURA / ACERO INOXIDABLE

Agrícola



Código N.º	A (mm)	B (mm)	C (mm)	T (mm)	(kg)	Capacidad (Litros)	N.º	Orificios embutidos			P** (mm)	Uni./m
						Z2 (total)		E (Ø mm)	F (mm)	G (mm)		
GAMA ESTÁNDAR												
GB130-110-B	136	114	51	1,5	0,30	0,50	2	8,5	70	22	57	17,5
GB130-110+B	136	114	51	1,5	0,36	0,50	2	8,5	70	22	57	17,5
GB180-140-B	185	139	65	1,5	0,45	1,18	2	9,0	100	32	71	14,0
GB180-140+B	185	139	65	1,5	0,55	1,18	2	9,0	100	32	71	14,0
GB230-165-B	237	163	71	2,0	0,83	2,10	2	10,0	120	32	80	12,5
GB230-165+B	237	163	71	2,0	1,12	2,10	2	10,0	120	32	80	12,5
GB300-165-B	305	166	80	2,0	1,10	2,75	3	10,5	90*	36	88	11,4
GB300-165+B	305	166	80	2,0	1,40	2,75	3	10,5	90*	36	88	11,4
GB350-200-B	355	200	100	2,5	1,95	4,75	4	11,0	90	42	111	9,0
GB350-200+B	355	200	100	2,5	2,50	4,75	4	11,0	90	42	111	9,0
GB400-220-B	410	218	115	3,0	2,30	6,91	4	11,0	100	45	125	8,0
GB400-220+B	410	218	115	3,0	2,95	6,91	4	11,0	100	45	125	8,0

* Orificios de fijación GB300-165. Disponible con perforaciones alternativas: Hendidos para centros de 101 mm a 104 mm

** Separación de cangilones solo para productos granulados de flujo libre

GAMA ESPECIAL												
GB215-95-B	220	93	63	1,5	0,40	0,95	2	8,5	127	25	67	14,9
GB215-95+B	220	93	63	1,5	0,50	0,95	2	8,5	127	25	67	14,9
GB380-165-B	380	165	80	2,5	1,70	3,50	4	9,0	*	36	88	11,4
GB380-165+B	380	165	80	2,5	2,15	3,50	4	9,0	*	36	88	11,4
GB325-190-B	335	191	88	2,5	1,65	3,60	3	9,0	100	25	100	10,5
GB325-190+B	335	191	88	2,5	2,11	3,60	3	9,0	100	25	100	10,5
GB400-200-B	410	200	97	2,0	1,66	5,40	4	9,0	94	32	105	9,5
GB400-200+B	410	200	97	2,0	2,20	5,40	4	9,0	94	32	105	9,5
GB430-200-B	437	200	95	2,0	1,77	5,56	4	9,0	94	32	105	9,5
GB430-200+B	437	200	95	2,0	2,30	5,56	4	9,0	94	32	105	9,5

* Orificios de fijación GB380-165, centros orificios 76-127-76mm / ** Separación de cangilones solo para productos granulados de flujo libre

GAMA SPIDEX												
Spidex 100-90-B	106	88	45	0,9	0,10	0,23	2	8,5	50	17	50	20,0
Spidex 100-90+B	106	88	45	0,9	0,12	0,23	2	8,5	50	17	50	20,0
Spidex 130-110-B	136	114	51	1,5	0,26	0,50	2	8,5	70	22	57	17,5
Spidex 130-110+B	136	114	51	1,5	0,31	0,50	2	8,5	70	22	57	17,5
Spidex 180-140-B	185	139	65	1,5	0,41	1,08	2	9,0	100	32	71	14,0
Spidex 180-140+B	185	139	65	1,5	0,50	1,08	2	9,0	100	32	71	14,0
Spidex 280-165-B	291	165	80	2,0	0,99	2,67	3	11,0	90	36	87	11,5
Spidex 280-165+B	291	165	80	2,0	1,32	2,67	3	11,0	90	36	87	11,5
Spidex 330-190-B	341	192	99	3,0	2,07	4,50	3	12,0	100	49	105	9,5
Spidex 330-190+B	341	192	99	3,0	2,82	4,50	3	12,0	100	49	105	9,5

Nota: Los cangilones Spidex 100-90, Spidex 130-110 y Spidex 180-140 tienen orificios planos con dorso dentado

GB SPIDEX™ CARACTERÍSTICAS DE DISEÑO ÚNICAS

Con el sistema GB, los cangilones se centran a una distancia muy estrecha con una serie de cangilones sin fondo, seguidos de un cangilón de fondo cerrado. Se eleva el material en una columna continua, por lo que el espacio de transporte entre los cangilones convencionales es utilizado en su totalidad por el material para lograr una capacidad mucho mayor. Los cangilones «se extienden» a medida que pasan por encima de la polea principal y de la trasera para facilitar su recogida o descarga.

El sistema aumenta la capacidad de una caña de elevador existente a un costo mucho menor que la compra de un elevador de cangilones nuevo. El sistema GB también se puede utilizar en elevadores nuevos para dar la misma capacidad que los elevadores más grandes utilizando cangilones tradicionales, ahorrando costes de fabricación y espacio en la planta.

Los cangilones GB Spidex™ son de gran utilidad con productos pegajosos que pueden atascar los fondos de los cangilones convencionales reduciendo la capacidad y aumentando el mantenimiento. Con los cangilones GB, solo el cangilón con el fondo puede atascarse, y se puede clasificar la capacidad de manera que se tenga en cuenta. Los cangilones restantes, al no tener fondo, se limpian solos. Los materiales densos o extremadamente ligeros también se manejan fácilmente, ya que los cangilones GB tienen el mejor diseño de venteo.

Tanto si su caña está manipulando granos, piensos, comidas, fertilizantes o materiales industriales como el cemento de flujo libre, 4B puede diseñar un sistema de cangilones GB Spidex™ para ofrecer la capacidad que usted necesita.

Servicio gratuito de diseño de ingeniería - póngase en contacto con 4B o visite: www.go4b.com

Capacidad de muestra entre cangilones estilo GB Spidex™ y CC:

- > GB 12 x 6: Espaciado de 3-7/16", correa de 630 pies/min a la capacidad de trabajo real = 12.600 CFH
- > CC-HD 12 x 6: Espaciado de 8", correa de 630 pies/min a nivel de agua +10 % = 6.694 CFH

Los sistemas de cangilones convencionales ocupan más espacio entre los cangilones

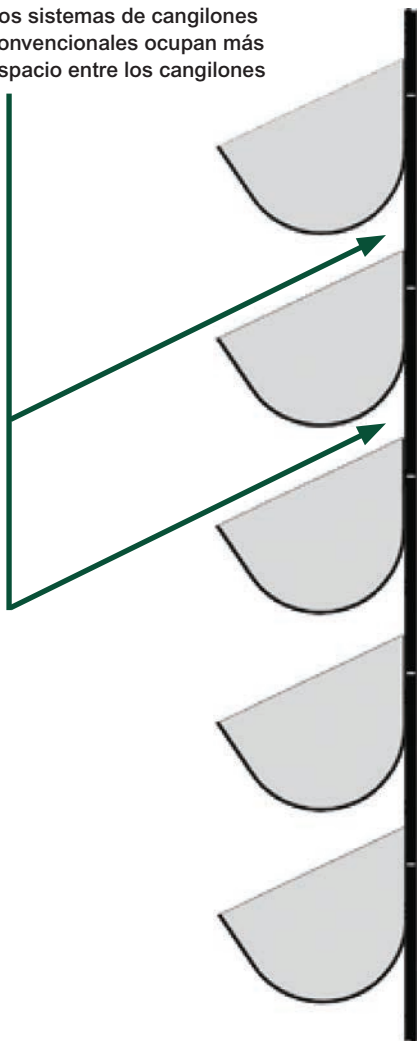
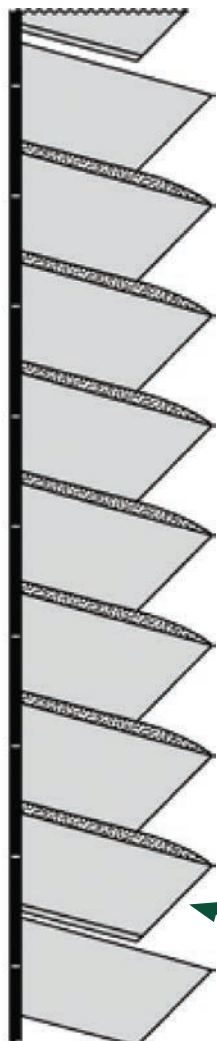


Diagrama característico de los cangilones estándar



Espaciado para cangilones GB Spidex™

Los cangilones sin fondo GB Spidex™ mueven una columna continua de material, eliminando la pérdida de espacio entre los cangilones

Cangilón de fondo cerrado



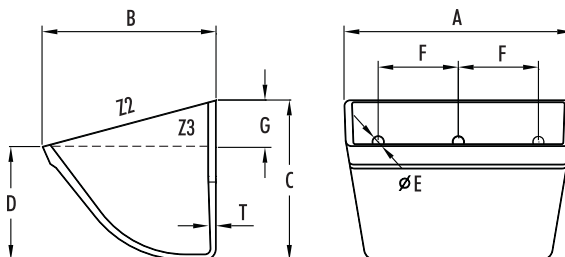
TIPO CC-S® GRANO AMERICANO

Un cangilón de gran volumen y alta resistencia que ofrece mayores capacidades. Moldeado de polímero blanco virgen de primera calidad para obtener la máxima resistencia y durabilidad.

- > Diseño apilable ahorra costes de transporte y almacenamiento
- > Máxima resistencia al impacto
- > Reborde delantero más grueso del mercado de granos para evitar que se arqueen y se vuelvan hacia atrás
- > «Iceberg edge»™ asegura la limpieza y la descarga continua
- > «Diseñado» para una vida más larga y un mayor rendimiento

ESTILO CC-S APILABLE HDP (POLIETILENO DE ALTA DENSIDAD) / NYLON / POLIURETANO

Agrícola



N.º	A (mm)	B (mm)	C (mm)	D (mm)	T (mm)	(kg)	Capacidad (Litros)			Orificios			Máx. Uni./m	
							Z2 (total)	Z3+10 %	Z3 (agua)	N.º	E (Ø mm)	F (mm)		G (mm)
CC-S 3x2	85	64	53	35	4,5	0,05	0,13	0,14	0,10	Según especificaciones del cliente				15,75
CC-S 4x3	112	89	78	54	5,0	0,11	0,37	0,32	0,29					11,25
CC-S 5x4	135	115	103	72	5,0	0,20	0,80	0,66	0,60					8,75
CC-S 6x4	161	115	103	72	5,0	0,23	0,96	0,81	0,74					8,75
CC-S 7x4	186	115	103	72	5,0	0,26	1,13	0,96	0,87					8,75
CC-S 6x5	163	141	131	93	6,0	0,37	1,48	1,27	1,15					7,15
CC-S 7x5	189	141	131	93	6,0	0,41	1,74	1,49	1,35					7,15
CC-S 8x5	214	141	131	93	6,0	0,45	2,00	1,72	1,56					7,15
CC-S 9x5	240	141	131	93	6,0	0,50	2,22	1,88	1,71					7,15
CC-S 10x5	265	141	131	93	6,0	0,54	2,53	2,17	1,97					7,15
CC-S 11x5	290	141	131	93	6,0	0,59	2,78	2,39	2,17					7,15
CC-S 12x5	316	141	131	93	6,0	0,62	3,05	2,62	2,38					7,15
CC-S 8x6	213	171	154	105	6,0	0,56	2,76	2,31	2,10					6,00
CC-S 9x6	239	171	154	105	6,0	0,64	2,95	2,59	2,35					6,00
CC-S 10x6	264	171	154	105	6,0	0,68	3,38	3,03	2,75					6,00
CC-S 11x6	289	171	154	105	6,0	0,72	3,85	3,41	3,10					6,00
CC-S 12x6	315	171	154	105	6,0	0,78	4,30	3,63	3,30					6,00
CC-S 13x6	340	171	154	105	6,0	0,84	4,60	3,96	3,60					6,00
CC-S 14x6	358	171	154	105	6,0	0,90	5,05	4,35	3,95					6,00

TIPO CC-S® GRANO AMERICANO

PRUEBA DEL PRODUCTO - Se llevan a cabo rigurosas pruebas del producto de todos nuestros componentes de manipulación de materiales en las propias instalaciones de ensayos de la empresa 4B. Esto garantiza que ofrecemos a nuestros clientes los mejores productos en cuanto a calidad, durabilidad y rendimiento.

Servicio gratuito de diseño de ingeniería - póngase en contacto con 4B o visite: www.go4b.com



EXCLUSIVO FRONTAL DE ALTA RESISTENCIA ICEBERG® EDGE

Reborde con un espesor máximo de material y un borde de entrada cónico para una vida útil más prolongada. El diseño rígido triangular impide que se arquee para lograr una descarga constante durante la vida útil del cangilón.

N.º	A (mm)	B (mm)	C (mm)	D (mm)	T (mm)	(kg)	Capacidad (Litros)			N.º	Orificios			Máx. Uni./m
							Z2 (total)	Z3+10 %	Z3 (agua)		E (Ø mm)	F (mm)	G (mm)	
CC-S 10x7	273	200	180	127	8,0	1,05	5,12	4,36	3,96	Según especificaciones del cliente				5,25
CC-S 11x7	299	200	180	127	8,0	1,10	5,60	4,80	4,40		5,25			
CC-S 12x7	324	200	180	127	8,0	1,20	6,18	5,27	4,79		5,25			
CC-S 13x7	350	200	180	127	8,0	1,28	6,71	5,72	5,20		5,25			
CC-S 14x7	375	200	180	127	8,0	1,37	7,25	6,18	5,62		5,25			
CC-S 15x7	400	200	180	127	8,0	1,45	7,76	6,63	6,03		5,25			
CC-S 16x7	426	200	180	127	8,0	1,53	8,30	7,08	6,44		5,25			
CC-S 10x8	275	228	210	149	10,0	1,44	6,66	5,71	5,19		4,60			
CC-S 11x8	300	228	210	149	10,0	1,55	7,35	6,30	5,73		4,60			
CC-S 12x8	326	228	210	149	10,0	1,66	8,07	6,92	6,29		4,60			
CC-S 13x8	351	228	210	149	10,0	1,76	8,75	7,51	6,83		4,60			
CC-S 14x8	377	228	210	149	10,0	1,88	9,47	8,14	7,40		4,60			
CC-S 15x8	402	228	210	149	10,0	1,97	10,16	8,73	7,94		4,60			
CC-S 16x8	427	228	210	149	10,0	2,05	10,85	9,33	8,48		4,60			
CC-S 18x8	479	228	210	149	10,0	2,30	12,28	10,57	9,61		4,60			
CC-S 20x8	529	228	210	149	10,0	2,50	13,65	11,77	10,70		4,60			

**DISEÑO APILABLE
PARA REDUCIR LOS COSTES DE ENVÍO Y
ALMACENAMIENTO**



TIPO JCC-S JUMBO CC-S



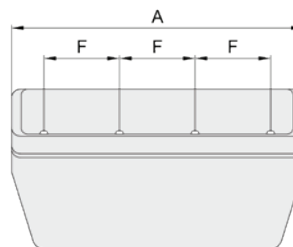
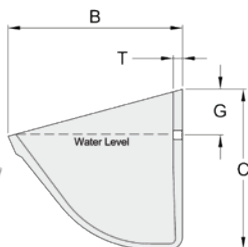
El modelo **JUMBO CC-S®** es una versión para los trabajos más pesados del cangilón de elevador para trabajos pesados CC-S, y parte de la gama de cangilones de alto rendimiento de 4B.

Está diseñado para las aplicaciones más duras, incluyendo terminales portuarias, plantas de etanol y materiales muy abrasivos.

Ofrece la mayor capacidad y el reborde frontal, las esquinas y las paredes más gruesos disponibles. La cara frontal con Iceberg Edge única ofrece resistencia al impacto y una larga vida útil. Comparte las características de diseño y geometría de eficacia probada de CC-S, incluyendo la ventaja de la capacidad de apilamiento, lo que ahorra costes de transporte y espacio de almacenamiento.

ESTILO CC-S PARA LOS TRABAJOS MÁS PESADOS HDP (POLIETILENO DE ALTA DENSIDAD) / NYLON / POLIURETANO

Agrícola e industrial

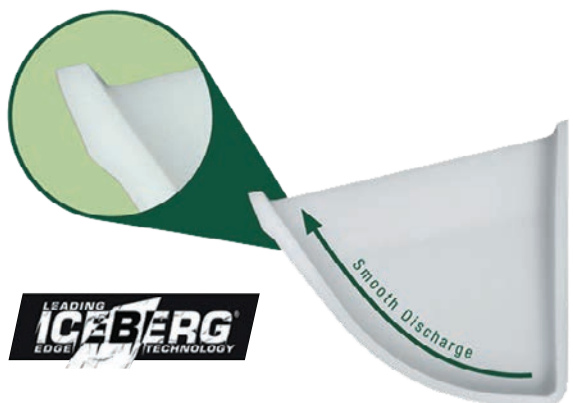


N.º	A (mm)	B (mm)	C (mm)	D (mm)	T (mm)	(kg)	Capacidad (Litros)			N.º	Orificios			Máx. Uni./m
							Z2 (total)	Z3+10 %	Z3 (agua)		E (Ø mm)	F (mm)	G (mm)	
JCC-S 14x8	377	234	211	148	13,0	2,20	9,47	8,14	7,40	5	11	75	60	4,6
JCC-S 16x8	432	234	211	148	13,0	2,42	10,92	9,41	8,55	6	11	70	60	4,6
JCC-S 18x8	483	234	211	148	13,0	2,70	12,42	10,7	9,73	5	11	95	60	4,6
JCC-S 20x8	534	234	211	148	13,0	2,86	13,83	11,94	10,85	6	11	90	60	4,6
JCC-S 22x8	585	234	211	148	13,5	3,26	15,16	11,94	11,89	6	11	100	60	4,6
JCC-S 24x8	634	234	211	148	13,5	3,52	16,51	14,26	12,96	7	11	90	60	4,6

* Los cangilones JCC-S son de color grislazu de HDP y verde oscuro de nylon.

ICEBERG® EDGE ÚNICO

El reborde frontal ofrece un grosor de material superior para obtener lo último en resistencia al desgaste y larga vida útil. Su base triangular crea una arista rígida a lo largo de la cara frontal del cangilón, evitando que se arquee y asegurando una descarga uniforme a lo largo de la vida del cangilón. El borde delantero de grosor decreciente genera un factor de extracción bajo. Esto se traduce en una menor resistencia del material, menor degradación del material y menos fuerzas en el sistema de cangilones.



- > EXTREMADAMENTE FUERTE
- > TRANSPORTA MÁS
- > DURA MÁS TIEMPO



En 4B, nuestra base siempre ha sido la ingeniería y nuestra experiencia al ofrecer soluciones integrales. De acuerdo con estos valores fundamentales, hemos diseñado nuestra familia de cangilones de elevadores de alta eficacia para ofrecer el máximo rendimiento posible de la caña del elevador con el menor costo por tonelada. Cada cangilón en cada línea de la familia de alta eficacia tiene cinco características distintas, cada una de las cuales transmite eficacia. Solo los cangilones de elevador de alta eficacia de 4B tienen las cinco características.

MODERNO DISEÑO DE ALTO RENDIMIENTO

CARA FRONTAL LISA

Una cara interior y paredes laterales lisas, sin «saltos», ofrecen una descarga eficaz y sin complicaciones a velocidades más altas.



SUPERFICIES LATERALES CON MENOS ALA

Las superficies laterales con menos ala maximizan el uso más eficaz y los costes de los materiales.



ESPACIADO MENOR

La capacidad de ser montados extremadamente juntos ofrece el uso más eficaz del espacio vertical de la banda.



FONDOS GROSOR DECRECIENTE

Los fondos de grosor decreciente permiten a los cangilones la carga y descarga con la máxima eficacia a velocidades más altas.



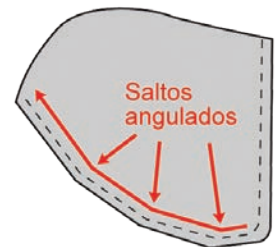
CAPACIDAD DE ANIDADO / DE APILAMIENTO

El anidado de uno dentro de otro reduce de manera eficaz la cantidad de espacio y los costes asociados con el transporte y almacenamiento.

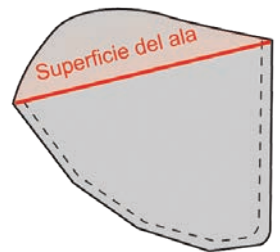


DISEÑO TRADICIONAL

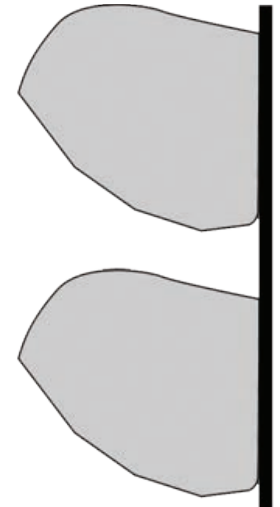
Otros diseños tienen «saltos» angulados lo que no ofrece ninguna ventaja a la eficacia de la descarga. Estos «saltos» simplemente copian una de las características de los primeros cangilones de lámina de metal introducidos en la década de 1920.



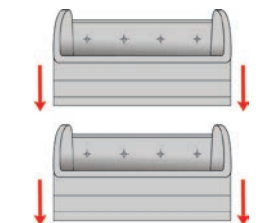
Otros cangilones tienen un ala u «oreja» a ambos lados lo que añade costes y peso, sin ofrecer ningún beneficio funcional.



Otros cangilones son demasiado profundos para ser montados muy juntos o deben ser modificados a partir de su diseño estándar, añadiendo costes.



Las paredes laterales verticales, las alas y los fondos perpendiculares de otros cangilones impiden el flujo de los materiales dentro y fuera del cangilón.



No es posible anidar con otros diseños de cangilones. Se necesitan más materiales de embalaje y espacio para estos cangilones.



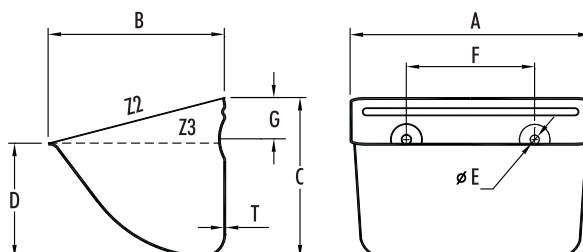
TIPO J GRANO AMERICANO

Un cangilón de acero de gran volumen, estilo CC, diseñado para su uso con materiales de flujo libre. Para uso en elevadores de media y alta velocidad.

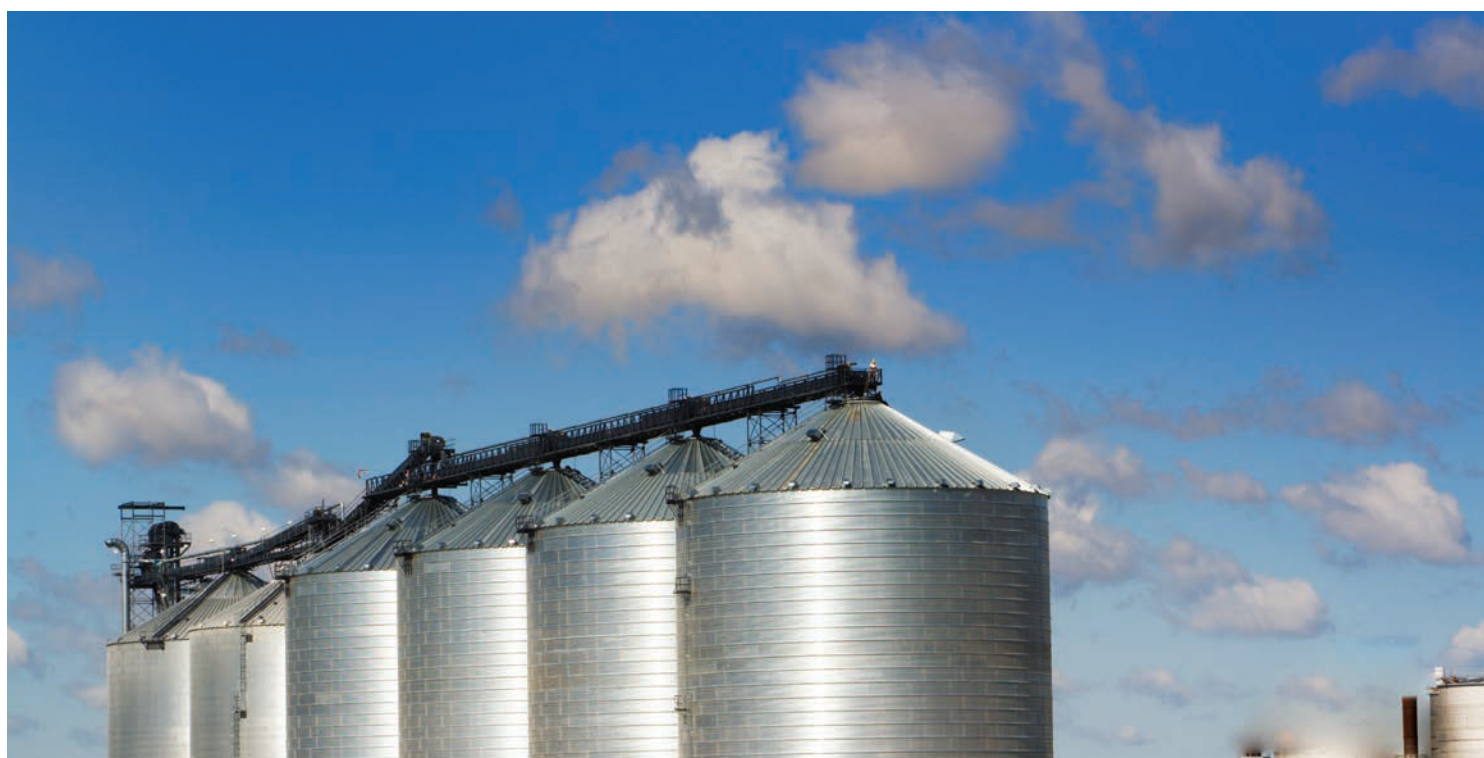
- > **Elevada capacidad:** Diseño sin alas, mejora el llenado y permite un espaciado menor en la correa
- > **Mayor resistencia y vida útil:** Construcción sólida sin soldaduras con esquinas redondeadas para mayor rigidez. No hay puntos de soldadura que se puedan soltar ni romper
- > **Totalmente intercambiable** con los cangilones CC

ACERO ESTAMPADO SIN SOLDADURA / ACERO INOXIDABLE

Agrícola



N.º	A (mm)	B (mm)	C (mm)	D (mm)	T (mm)	(kg)	Capacidad (Litros)			Orificios embutidos			Máx. Uni./m
							Z2 (total)	Z3+10 %	Z3 (agua)	N.º	E (Ø mm)	F (mm)	
J64	161	110	100	71	1,2	0,45	1,00	0,85	0,77	Según especificaciones del cliente			8,75
J75	190	138	121	76	1,5	0,69	1,74	1,36	1,24		7,15		
J85	213	141	121	83	1,5	0,82	2,10	1,78	1,62		7,15		
J95	235	137	120	76	1,5	1,02	2,57	1,8	1,63		7,15		
J96	235	160	150	92	2,0	1,46	3,26	2,48	2,25		6,00		
J106	262	160	150	92	2,0	1,66	3,87	2,87	2,61		6,00		
J116	287	163	154	95	2,0	1,85	4,08	3,24	2,95		6,00		
J126	313	160	150	92	2,0	2,03	4,34	3,44	3,13		6,00		
J117	290	191	171	107	2,0	2,10	5,74	4,40	4,00		5,25		
J127	316	191	171	107	2,0	2,24	6,06	4,77	4,34		5,25		
J147	367	191	171	107	2,0	2,49	7,34	5,46	4,96		5,25		
J167	417	191	171	107	2,0	2,83	8,39	6,24	5,67		5,25		
J148	362	210	203	121	2,0	2,89	9,00	7,00	6,36		4,60		
J168	413	210	203	121	2,0	3,40	10,32	8,00	7,26		4,60		



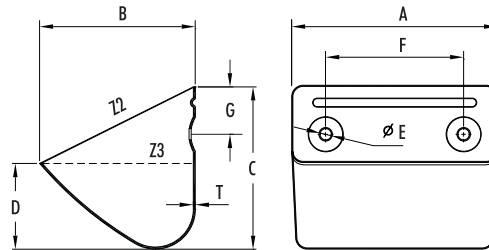
TIPO G COLUMBUS DIN 15232

Cangilón de acero estampado para uso agrícola.

- Se suministra completo con orificios embutidos estándar
- Ideal para materiales de flujo libre en elevadores de velocidad media

ACERO ESTAMPADO / ACERO INOXIDABLE

Agrícola



N.º	A* (mm)	B* (mm)	C* (mm)	D* (mm)	T (mm)	(kg)	Capacidad (Litros)		N.º	Orificios embutidos		
							Z2 (total)	Z3 (agua)		E (Ø mm)	F (mm)	G (mm)
GAMA ESTÁNDAR												
G80	80	75	80	40	1,0	0,13	0,25	0,16	2	8,0	43	19
G90	90	80	85	45	1,0	0,16	0,33	0,22	2	8,0	46	19
G100	100	90	91	45	1,0	0,18	0,42	0,27	2	8,0	58	23
G110	110	95	95	50	1,0	0,21	0,51	0,33	2	8,0	64	26
G120	120	100	105	55	1,0	0,25	0,70	0,41	2	8,0	67	29
G130	130	105	110	58	1,0	0,30	0,81	0,49	2	8,0	78	32
G140	140	115	117	63	1,0	0,33	1,05	0,62	2	8,0	86	35
G150	150	125	123	66	1,0	0,36	1,21	0,75	2	8,0	87	33
G160/1.5	160	125	126	70	1,5	0,57	1,31	0,89	2	9,5	101	36
G160/2.0	160	125	126	70	2,0	0,76	1,31	0,89	2	9,5	101	35
G180/1.5	180	130	130	76	1,5	0,67	1,62	1,04	2	9,5	110	39
G180/2.0	180	130	130	76	2,0	0,89	1,62	1,04	2	9,5	110	39
G200/1.5	200	140	145	88	1,5	0,84	2,25	1,50	2	9,5	131	45
G200/2.0	200	140	145	88	2,0	1,12	2,25	1,50	2	9,5	131	45
G225/1.5	225	145	153	90	1,5	1,01	2,81	1,80	3	9,5	70	40
G225/2.0	225	145	153	90	2,0	1,30	2,81	1,80	3	9,5	70	40
G250/1.5	250	150	158	92	1,5	1,13	3,15	2,07	3	9,5	77	45
G250/2.0	250	150	158	92	2,0	1,46	3,15	2,07	3	9,5	77	45
G300/1.5	300	155	160	95	1,5	1,35	4,20	2,75	3	9,5	104	48
G300/2.0	300	155	160	95	2,0	1,74	4,20	2,75	3	9,5	104	48
G350/1.5	350	180	190	100	1,5	1,86	6,37	4,03	4	11,0	90	54
G350/2.0	350	180	190	100	2,0	2,35	6,37	4,03	4	11,0	90	54
G400/2.0	400	200	212	112	2,0	3,00	8,17	5,32	4	11,0	100	80
G400/2.5	400	200	212	112	2,5	3,75	8,17	5,32	4	11,0	100	80
G500	500	224	236	125	3,0	6,00	14,50	9,50	5	14,0	100	90

GAMA ESPECIAL

GS350-230	359	232	236	108	2,5	3,85	9,97	5,22	4	12,0	80	90
GS350-240	359	244	236	125	2,5	3,91	10,25	6,80	4	12,0	80	90
GS500/1 HDP	500	226	247	117	9,0	2,35	13,35	6,90				
GS500HDP	500	240	253	117	8,5	2,44	14,58	7,98				

* Nota: Dimensiones para el tipo G medido internamente de acuerdo con la norma DIN

Servicio gratuito de diseño de ingeniería - póngase en contacto con 4B o visite: www.go4b.com

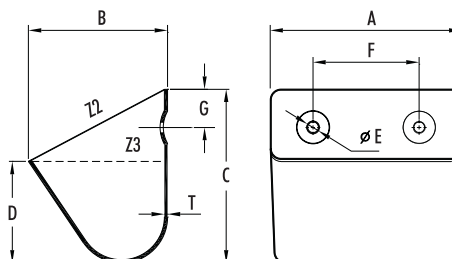
TIPO H CONTINENTAL DIN 15233

Cangilón de acero estampado para uso industrial.

- > Se suministra completo con orificios embutidos estándar.
- > Perfil frontal bajo y abierto
- > Ideal para manipular materiales industriales complejos y pegajosos

ACERO ESTAMPADO SIN SOLDADURA

Industrial



N.º	A* (mm)	B* (mm)	C* (mm)	D* (mm)	T (mm)	Capacidad (Litros)			Orificios embutidos			
						Z2 (total)	Z3 (agua)	N.º	E (Ø mm)	F (mm)	G (mm)	
H160	162	140	160	63	2,0	0,98	1,80	0,80	2	9,5	80	56
H200	200	160	180	71	2,0	1,30	2,84	1,29	2	11,5	125	63
H250	253	182	200	80	2,0	1,71	4,45	2,06	3	11,5	80	71
H315/2.0	315	202	224	90	2,0	2,40	6,50	3,20	3	11,5	112	80
H315/3.0	315	202	224	90	3,0	3,60	6,50	3,20	3	11,5	112	80
H400/2.0**	407	240	275	113	2,0	4,00	13,40	6,50	4	11,5	100	90
H400/3.0**	407	240	275	113	3,0	6,00	13,40	6,50	4	11,5	100	90

* Nota: Dimensiones para los tipos H medidos internamente de acuerdo con la norma DIN / ** No de acuerdo con la norma DIN

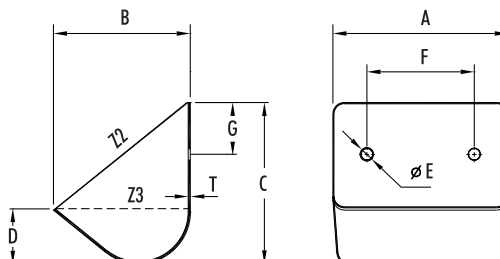
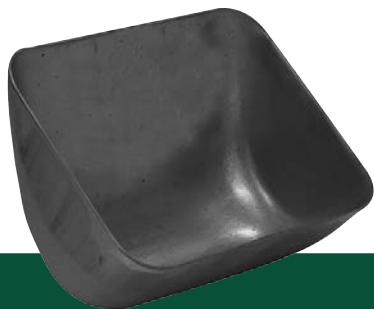


Cangilón de acero estampado sin soldadura.

- > Para materiales pegajosos a velocidades bajas
- > Para materiales de flujo libre a velocidades más altas y a distancias más estrechas

ACERO ESTAMPADO SIN SOLDADURA

Agrícola



N.º	A (mm)	B (mm)	C (mm)	D (mm)	T (mm)	Capacidad (Litros)			Orificios pernos			
						(kg)	Z2 (total)	Z3 (agua)	N.º	E (Ø mm)	F (mm)	G (mm)
A29	152	108	124	38	1,2	0,39	0,96	0,34	Según especificaciones del cliente			
A32	178	108	124	38	1,5	0,57	1,20	0,44				
A59	229	121	143	48	3,0	1,70	1,88	0,75				
A69	254	149	187	67	3,0	2,31	3,65	1,47				
A72	305	168	229	86	3,0	3,27	3,24	2,50				

Servicio gratuito de diseño de ingeniería - póngase en contacto con 4B o visite: www.go4b.com



¿BUSCA UN CANGILÓN DE ELEVADOR DE REPUESTO?

Envíenos las medidas del cangilón y en el mejor de los casos una imagen - y encontraremos el cangilón adecuado para usted.

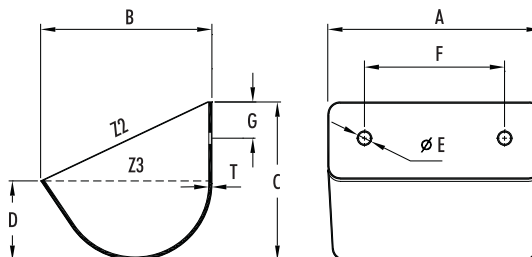
TIPO B DISEÑO MEDIO

Acero estampado sin soldadura / Acero inoxidable / HDP.

- Cangilón muy versátil de capacidad media
- Para materiales pegajosos a velocidades bajas
- Para materiales de flujo libre a velocidades más altas y a distancias más estrechas

ACERO ESTAMPADO / ACERO INOXIDABLE / HDP

Agrícola e industrial



N.º	A (mm)	B (mm)	C (mm)	D (mm)	T (mm)	Capacidad (Litros)			Orificios pernos							
						(kg)	Z2 (total)	Z3 (agua)	N.º	E (Ø mm)	F (mm)	G (mm)				
B10	64	51	57	32	1,2	0,08	0,10	0,06	Conforme a las especificaciones del cliente							
B17	76	70	67	35	0,9	0,10	0,18	0,10								
B21	95	70	67	35	1,2	0,14	0,22	0,13								
B38	102	86	83	35	1,2	0,18	0,38	0,20								
B44	127	86	83	35	1,2	0,23	0,46	0,23								
B63	127	89	89	38	1,2	0,27	0,55	0,30								
B66	140	89	89	38	1,2	0,29	0,62	0,32								
B70	152	89	89	38	1,2	0,32	0,64	0,34								
B114 P+R	152	95	98	38	1,5	0,41	0,75	0,42					2	8,7	83	25
B114	152	95	98	38	1,5	0,41	0,75	0,42					Conforme a las especificaciones del cliente			
B117	152	95	98	38	3,0	0,79	0,75	0,42								
B134 HDP	220	106	104	50	4,0	0,18	1,15	0,62	2	8,7	127	36				
B134 P+R	216	95	98	38	1,5	0,57	1,15	0,57	2	8,7	127	25				
B135	229	95	98	38	1,5	0,59	1,25	0,60	Conforme a las especificaciones del cliente							
B135 P+R	229	95	98	38	1,5	0,59	1,25	0,60	2	8,7	127	25				
B147	152	117	108	54	1,5	0,52	1,10	0,59	Conforme a las especificaciones del cliente							
B149	152	117	108	54	3,0	0,98	1,10	0,59								
B151	178	117	108	54	1,5	0,54	1,15	0,65								
B153	178	117	108	54	3,0	1,02	1,15	0,65								
B155	203	117	108	54	1,5	0,64	1,40	0,83								
B157	203	117	108	54	3,0	1,20	1,40	0,83								
B166	127	121	114	54	1,2	0,36	0,95	0,50								
B167	127	121	114	54	1,5	0,43	0,95	0,50								
B167 P+R	127	121	114	54	1,5	0,43	0,95	0,50					2	8,7	70	32
B175	152	121	114	54	1,5	0,54	1,10	0,64					Conforme a las especificaciones del cliente			
B188	191	121	114	54	2,0	0,77	1,40	0,83								
B198	229	121	114	54	1,2	0,57	1,75	1,00								
B200	229	121	114	54	2,0	0,88	1,75	1,00								
B201	229	121	114	54	3,0	1,29	1,75	1,00								
B205	254	120	114	55	1,5	0,82	1,9	1,1								
B211	178	130	114	54	1,5	0,59	1,45	0,80								



N.º	A (mm)	B (mm)	C (mm)	D (mm)	T (mm)	Capacidad (Litros)			Orificios pernos				
						(kg)	Z2 (total)	Z3 (agua)	N.º	E (Ø mm)	F (mm)	G (mm)	
B219	203	130	114	54	1,5	0,64	1,65	0,92	Conforme a las especificaciones del cliente				
B221	203	130	114	54	3,0	1,29	1,65	0,92					
B234	241	130	114	54	3,0	1,56	2,00	1,15					
B237	254	130	114	54	2,0	1,09	2,10	1,25					
B238	254	130	114	54	3,0	1,54	2,10	1,25					
B242	279	130	114	54	3,0	1,72	2,35	1,35					
B258	203	133	127	54	1,5	0,79	1,85	0,90					
B263	229	133	127	54	1,5	0,86	2,00	1,00					
B266	229	133	127	54	3,0	1,56	2,00	1,00					
B269	254	133	127	54	2,0	1,13	2,25	1,15					
B278	305	133	127	54	1,5	1,00	2,80	1,35					
B281	305	133	127	54	3,0	2,00	2,80	1,35					
B283*	333	140	140	60	1,5	1,18	3,75	2,00					
B297	203	152	149	57	3,0	1,63	2,25	1,00					
B301	254	152	149	57	3,0	2,00	2,75	1,40					
B303	305	152	149	57	1,5	1,18	3,50	1,75					
B304 HDP	298	145	149	48	6,5	0,47	3,00	1,18					
B304 P+R	305	152	149	57	2,0	1,56	3,50	1,75		4	8,7	51-102-51	44
B305	305	152	149	57	3,0	2,31	3,5	1,75		Conforme a las especificaciones del cliente			
B307	381	152	152	67	2,0	1,93	4,85	2,50					
B307 P+R	381	152	152	67	2,0	1,93	4,85	2,50		4	8,7	76-127-76	-
B364	254	152	178	83	2,0	1,54	3,60	2,00		Conforme a las especificaciones del cliente			
B365	254	152	178	83	3,0	2,27	3,60	2,00					
B323	305	178	181	79	3,0	2,83	5,50	2,75					
B328	356	178	181	79	3,0	3,52	6,52	3,25					
B335	305	178	206	79	3,0	3,02	5,75	2,50					
B339	381	210	184	86	3,0	4,08	8,00	4,25					
B340	457	235	210	102	3,0	5,08	13,00	7,00					
B341	457	235	210	102	4,7	6,26	13,00	7,00					

HDP - Polietileno de alta densidad con orificios embutidos estándar. P + R - Con orificios embutidos estándar

* No está en existencias - Solo hecho bajo pedido

TIPO C DISEÑO MEDIO PROFUNDO

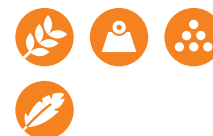
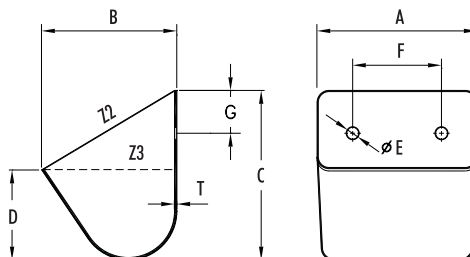
Acero estampado sin soldadura.

- > Para materiales de flujo libre
- > Para otros materiales a velocidades más lentas



ACERO ESTAMPADO SIN SOLDADURA

Agrícola e industrial



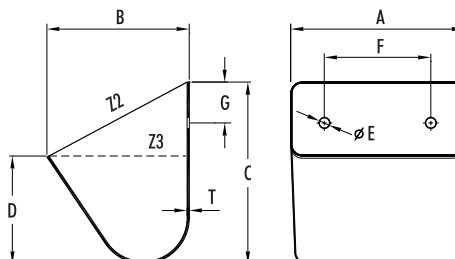
N.º	A (mm)	B (mm)	C (mm)	D (mm)	T (mm)	Capacidad (Litros)			Orificios pernos							
						(kg)	Z2 (total)	Z3 (agua)	N.º	E (Ø mm)	F (mm)	G (mm)				
C240	89	79	92	51	1,2	0,18	0,35	0,21	Conforme a las especificaciones del cliente							
C14	102	79	92	51	2,0	0,36	0,40	0,24								
C16	127	79	92	51	1,2	0,25	0,49	0,30								
C19	127	79	92	51	3,0	0,50	0,49	0,30								
C22	152	79	92	51	1,5	0,36	0,59	0,36								
C22P	152	79	92	51	1,5	0,36	0,59	0,36					2	7,0	54	38
C27	102	89	108	57	2,0	0,39	0,52	0,32					Conforme a las especificaciones del cliente			
C30	127	89	108	57	1,2	0,29	0,66	0,40								
C33	127	89	108	57	3,0	0,68	0,66	0,40								
C37	152	89	108	57	2,0	0,53	0,78	0,50								
C38	152	89	108	57	3,0	0,79	0,78	0,50								
C42	178	89	108	57	2,0	0,68	0,96	0,60								
C193	140	95	111	57	1,2	0,32	0,79	0,46								
C98	127	102	127	67	1,2	0,34	0,89	0,55								
C104	152	102	127	67	1,5	1,02	1,10	0,66								
C116	203	102	127	67	3,0	1,25	1,50	0,92								
C119	229	102	127	67	1,5	0,79	1,80	1,10	Conforme a las especificaciones del cliente							
C123	127	114	143	76	1,2	0,43	1,15	0,70								
C129	152	114	143	76	1,5	0,61	1,35	0,85								
C131	152	114	143	76	3,0	1,16	1,35	0,85								
C135	178	114	143	76	1,5	0,68	1,60	1,00								
C138	178	114	143	76	3,0	1,34	1,60	1,00								
C141	203	114	143	76	1,5	0,73	1,81	1,06								
C144	203	114	143	76	3,0	1,45	1,81	1,06								
C154	254	114	143	76	1,5	0,93	2,30	1,40								
C156	254	114	143	76	3,0	1,81	2,30	1,40								
C159	152	140	159	95	2,0	1,07	1,80	1,20	Conforme a las especificaciones del cliente							
C162	178	140	159	95	1,5	0,84	2,15	1,40								
C166	203	140	159	95	1,5	0,95	2,45	1,65								
C168	203	140	159	95	3,0	1,72	2,45	1,65								
C170	229	140	159	95	1,5	1,07	2,85	1,85								
C171	229	140	159	95	2,0	1,36	2,85	1,85								
C172	229	140	159	95	3,0	1,97	2,85	1,85								
C175	254	140	159	95	2,0	1,43	3,10	2,00								
C176	254	140	159	95	3,0	2,04	3,10	2,00								
C179	279	140	159	95	1,5	1,20	3,55	2,35					Conforme a las especificaciones del cliente			
C181	279	140	159	95	3,0	1,86	3,55	2,35								
C184	305	140	159	95	2,0	1,77	4,05	2,70								
C185	305	140	159	95	3,0	2,54	4,05	2,70								
C231	356	181	181	117	3,0	3,61	6,55	4,70								

Cangilón de acero estampado sin soldadura

- > Para materiales de flujo libre
- > Para materiales elevados a velocidades más lentas y con descarga por gravedad
- > Principalmente para aplicaciones pesadas

ACERO ESTAMPADO SIN SOLDADURA

Industrial



N.º	A (mm)	B (mm)	C (mm)	D (mm)	T (mm)	Capacidad (Litros)			Orificios pernos			
						(kg)	Z2 (total)	Z3 (agua)	N.º	E (Ø mm)	F (mm)	G (mm)
D21	203	127	146	86	3,0	1,50	2,10	1,35	Según especificaciones del cliente			
D55	229	152	200	111	3,0	2,59	3,95	2,40				
D58	254	152	200	111	2,0	1,84	4,40	2,65				
D61	254	152	200	111	3,0	2,59	4,40	2,65				
D64	279	152	200	111	3,0	2,77	4,85	3,00				
D66	305	152	200	111	1,5	1,54	5,20	3,20				
D69	305	152	200	111	3,0	3,02	5,20	3,20				
D70	305	152	200	111	4,7	4,74	5,20	3,20				
D96	356	184	229	108	3,0	3,99	7,80	4,35				
D120	457	191	254	133	4,7	9,00	12,20	7,65				
D160	406	197	244	140	3,0	5,17	10,75	7,20				
D180	406	197	244	140	4,7	7,89	10,75	7,20				
D123	508	203	273	149	4,7	10,54	15,25	9,25				
D131	619	210	298	127	3,0	7,80	20,00	9,50				
D181	381	222	254	140	4,7	7,94	12,15	7,35				

Servicio gratuito de diseño de ingeniería - póngase en contacto con 4B o visite: www.go4b.com



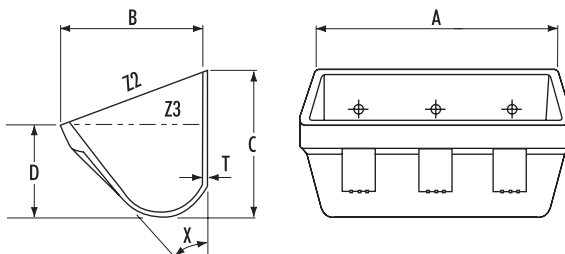
ATLAS ATLAS AA

Cangilones de nylon reforzado de alta resistencia. Estilo «AA» y estilo «Continuo» Nylon moldeado por inyección de alta resistencia.

- > **Construcción sólida:** fabricado de DuPont «Zytel» ST nylon muy resistente, uretano o polietileno de alta densidad
- > **Sólido de principio a fin:** sin oclusiones dentro de la estructura (moldeado por inyección para lograr propiedades físicas uniformemente elevadas)
- > **Resistente a la corrosión y a la abrasión**
- > Para uso en aplicaciones entre **-50 °C y 150 °C**
- > Para aplicaciones en: arena, agregados, cemento, carbón, azúcar, fertilizantes, sal, vidrio
- > También disponible en HDP o nylon de grado alimentario para cumplir los estándares USDA/FDA

NYLON «ZYTEL»

Industrial/Pegajoso



N.º	Medida nominal (mm)	A (mm)	B (mm)	C (mm)	D (mm)	T (mm)	X°	Capacidad (Litros)		
								(kg)	Z2 (total)	Z3 (agua)
AA43TN	110 x 80	103	78	78	51	5,5	37	0,09	0,27	0,21
AA54TN	130 x 100	134	105	105	74	7	37	0,23	0,74	0,57
AA64TN	150 x 100	160	105	105	74	7	37	0,27	0,89	0,68
AA74TN	180 x 100	184	105	105	74	7	37	0,30	1,07	0,84
AA75TN	180 x 130	180	130	134	93	8	37	0,44	1,55	1,26
AA85TN	200 x 130	206	130	134	93	8	37	0,50	1,83	1,47
AA95TN	230 x 130	232	130	134	93	8	37	0,54	2,00	1,66
AA96TN	230 x 150	238	156	156	108	8,5	37	0,67	2,80	2,17
AA106TN	250 x 150	264	156	156	108	8,5	37	0,73	3,14	2,43
AA116TN	280 x 150	290	156	156	108	8,5	37	0,77	3,43	2,68
AA126TN	300 x 150	320	165	160	108	8,5	38	0,95	4,10	3,08
AA127TN/S	300 x 180	305	178	178	98	7	37	0,92	4,10	2,95
AA127TN	300 x 180	314	180	180	125	9	37	1,13	5,25	4,00
AA147TN	350 x 180	365	180	180	125	9	37	1,25	6,30	4,89
AA148TN	350 x 200	365	206	206	142	11	37	1,94	7,60	5,76
AA168TN	400 x 200	416	206	206	142	12,5	37	2,10	8,85	6,66
AA188TN	450 x 200	460	206	206	142	12,5	37	2,38	10,15	7,66
AA1810TN	450 x 250	460	258	258	168	12,5	37	3,60	14,80	11,00

Orificios de montaje y venteo conforme a las especificaciones del cliente

Servicio gratuito de diseño de ingeniería - póngase en contacto con 4B o visite: www.go4b.com

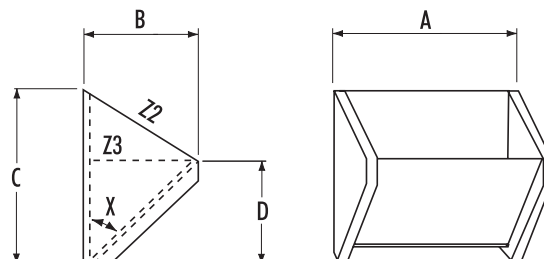
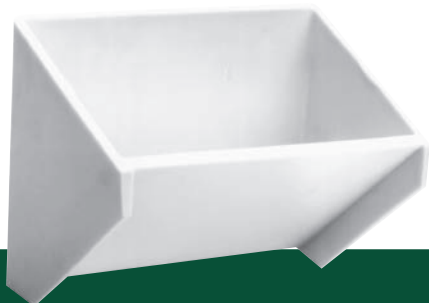


Cangilones de nylon reforzado de resistencia industrial. Estilo «Continuo» Nylon moldeado por inyección de alta resistencia.

- > **Construcción sólida:** fabricado de DuPont «Zytel» ST nylon muy resistente, uretano o polietileno de alta densidad
- > **Sólido de principio a fin:** sin oclusiones dentro de la estructura
- > **Frontal medio** para uso en elevadores de descarga continua
- > **Resistente a la corrosión y a la abrasión**
- > **Para uso en aplicaciones hasta 150 °C**

NYLON «ZYTEL»

Industrial



N.º	Medida nominal (mm)	A (mm)	B (mm)	C (mm)	D (mm)	T (mm)	X°	Capacidad (Litros)		
								(kg)	Z2 (total)	Z3 (agua)
MF85	200 x 130	210	140	190	118	8	50	0,88	2,04	1,22
MF105	250 x 130	260	140	190	118	8	50	1,07	2,50	1,55
MF128	300 x 200	310	216	300	175	8	50	2,17	8,01	4,77
MF148	350 x 200	362	216	300	175	8	50	2,36	9,01	5,51
MF168	400 x 200	413	216	300	175	8	50	2,61	10,55	6,42
MF188	450 x 200	463	216	300	175	8	50	2,85	12,10	7,24

Orificios de montaje y venteo conforme a las especificaciones del cliente



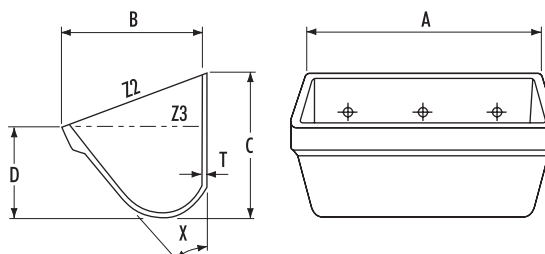
ATLAS ATLAS AD DIN 15234

DIN 15234 'Nyrim'
Cangilón elevador
industrial muy resistente
y de gran capacidad.

- > **Construcción sólida:** fabricada con «Nyrim», un molde de reacción de nylon/caucho de alta calidad
- > **Máxima resistencia al impacto, a la corrosión y a la abrasión**
- > **Larga vida útil del cangilón**
- > **Adecuado para su uso con correas para elevadores y cadenas:** El peso reducido del cangilón permite prolongar la vida útil de la cadena
 - > **Ideal para aplicaciones industriales,** como agregados, cemento, yeso, carbón, arena, etc

DIN 15234 EN «NYRIM»

Industrial/Pegajoso



N.º	Medida nominal (mm)	A (mm)	B (mm)	C (mm)	D (mm)	T (mm)	X°	Capacidad (Litros)		
								(kg)	Z2 (total)	Z3 (agua)
AD300	300 x 200	361	202	215	111	14	43	1,70	6,75	4,135
AD400	400 x 224	424	247	286	156	11	39	2,75	14,33	9,00
AD500	500 x 250	524	274	321	174	12	39	3,80	23,20	15,00
AD630	630 x 280	654	306	363	196	12	39	6,80	36,00	23,40

Perforación de orificios para pernos conforme a las especificaciones del cliente

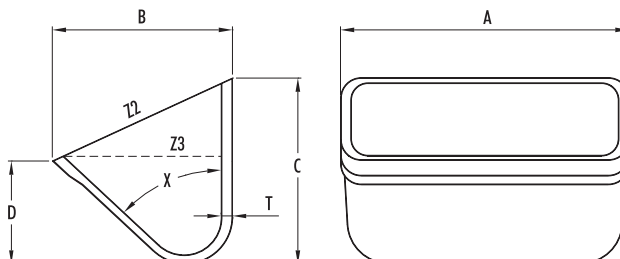


Cangilones Nyrim de alta resistencia.

- > **Material antiestático** con excelentes propiedades de disipación de la resistividad superficial, ideal para aplicaciones ATEX
- > **Las propiedades antiadherentes** se ven mejoradas por el acabado de la superficie lisa y el diseño del cangilón abierto
- > **Diseño y construcción sumamente resistente:** material hasta 6 veces más resistente que otros cangilones plásticos industriales
- > **Cangilón versátil:** adecuado para aplicaciones industriales pesadas, de grano y de materiales pegajosos

NYRIM

Agrícola e industrial



N.º	A (mm)	B (mm)	C (mm)	D (mm)	T (mm)	X°	Capacidad (Litros)		
							(kg)	Z2 (total)	Z3 (agua)
AM320	325	262	270	155	17	47	2,9	9,4	6,4
AM420	425	262	270	155	17	47	3,5	13,9	9,6
AM520	525	262	270	155	17	47	4,2	16,6	11,5
AM620	625	262	270	155	17	47	4,9	20,0	13,8

Perforación de orificios para pernos conforme a las especificaciones del cliente

Servicio gratuito de diseño de ingeniería - póngase en contacto con 4B o visite: www.go4b.com



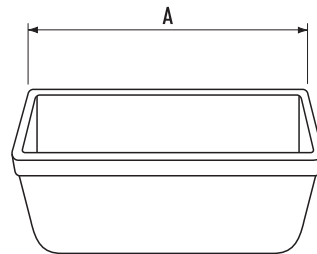
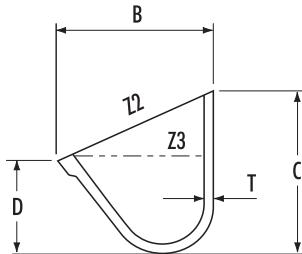
POLYPENCO NBA Y DIN 15234

Los cangilones de nylon colado Polypenco «Nylatron» están diseñados para soluciones duraderas y resistentes para aplicaciones industriales. Los cangilones de polipropileno se pueden utilizar en instalaciones nuevas o en situaciones de reacondicionamiento y están disponibles en 2 estilos/gamas: NBA - para uso en cañas de elevador relativamente estrechas DIN - para elevadores diseñados según DIN NORM 15234.

- > **Construcción muy resistente** con paredes gruesas de cangilones
- > **Resistente a los golpes, la corrosión y la abrasión** para una larga vida útil
- > **Apto tanto para aplicaciones de cadena como de cangilón o de correa y cangilón**
- > **Calidad antiadherente** que reduce la acumulación de producto y reserva la capacidad máxima del elevador
- > **Resistente a la temperatura:** manipula productos hasta un máximo de 110 °C

NBA Y DIN 15234 NYLATRON COLADO RESISTENTE AL DESGASTE Y A LA CORROSIÓN

Industrial/Pegajoso



N.º	A (mm)	B (mm)	C (mm)	D (mm)	T (mm)	(kg)	Capacidad (Litros)	
							Z2 (total)	Z3 (agua)
NBA 8	206	111	127	73	8	0,59	1,20	0,98
NBA 10	254	123	141	82	8	0,79	1,85	1,44
NBA 12	318	167	164	93	8	1,13	4,50	2,70
NBA 14	362	179	190	109	8	1,53	6,10	4,00
NBA 15	370	206	223	131	8	1,80	8,57	5,76
NBA 16	413	210	203	113	8	1,81	9,30	5,60
NBA 18	457	198	229	143	8	2,50	11,10	7,50
DIN 200/160	224	178	209	109	8	1,25	3,65	2,23
DIN 250/180	274	199	233	121	8	1,59	5,60	3,54
DIN 315/200	339	219	260	135	8	2,38	9,90	5,39
DIN 400/225	426	244	291	153	8	3,18	15,20	9,05
DIN 500/250	526	269	328	176	8	4,20	23,92	14,38
DIN 630/280	656	301	364	193	8	5,44	37,20	22,70

Perforación de orificios para pernos conforme a las especificaciones del cliente

Servicio gratuito de diseño de ingeniería - póngase en contacto con 4B o visite: www.go4b.com





4B PERNOS EURO

Para cangilones de acero con orificios embutidos utilice: Perno, tuerca hexagonal y arandela cóncava grande.



4B PERNOS EURO

Para cangilones de acero con orificios lisos utilice: Perno, tuerca hexagonal, arandela plana pequeña.



4B PERNOS EURO

Para cangilones de plástico debe utilizar: Perno, tuerca hexagonal y arandela plana grande.



4B REF 70



4B ARANDELA GRANDE OVALADA



4B ACOLMILLADO

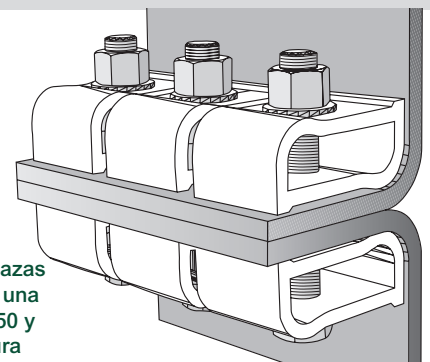


4B EASIFIT

FIJACIONES PARA CORREAS SUPERGRIP

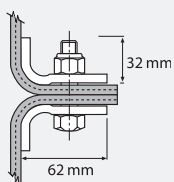
- > Fácil de instalar, sistema modular de segmentos de 50 mm
- > 4 versiones disponibles para correas de hasta 1250 kN/m sin límite de espesor
- > Cada conjunto se compone de 2 medias grapas, perno de gran resistencia a la tracción y tuerca de autobloqueo
- > Para tuercas de nylon estándar, temp. máx. 80° C, para temperaturas de más de 80° C hay que especificar tuercas Philidas
- > Disponible en acero inoxidable

Vea el catálogo de correas para abrazaderas para correas con alma de acero



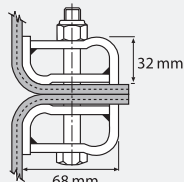
Ejemplo de grapa con 3 mordazas tipo Supergrip en una correa de entre 150 y 195 mm de anchura

ESPECIFICACIONES



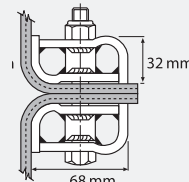
Supergrip N.º 1

- > Resistencia de la correa - 500kN/m máx.
- > Peso - 0,5Kgs
- > Pernos M14



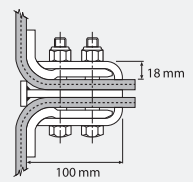
Supergrip N.º 2

- > Resistencia de la correa - 630kN/m máx.
- > Peso - 0,8Kgs
- > Pernos M14



Supergrip N.º 3

- > Resistencia de la correa - 800kN/m máx.
- > Peso - 0,85Kgs
- > Pernos M14



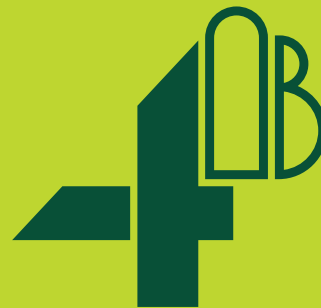
Supergrip N.º 4

- > Resistencia de la correa - 1250kN/m máx.
- > Peso - 1,83Kgs
- > Pernos M16

Disponibles grapas para correas hechas a medida para correas por encima de 1250Kn/m. Póngase en contacto con el departamento técnico de 4B

Catálogos de 4B también disponibles:

- ▶ Electrónica
- ▶ Pernos y grapas de unión
- ▶ Correas para elevadores
- ▶ Cadenas forjadas



BETTER BY DESIGN



4B Braime Components

Headquarters
Hunslet Road
Leeds, LS10 1JZ, UK
Tel: +44 (0) 113 246 1800
Email: 4b-uk@go4b.com



4B Components

625 Erie Avenue
Morton
IL 61550, USA
Tel: 309-698-5611



4B Asia Pacific

Build No.899/1 Moo 20
Soi Chongsiri
Bangplee-Tam Ru Road
Tanbon Bangpleeyai
Amphur Bangplee
Samutprakarn 10540
Thailand
Tel: +66 (0) 2173-4339
Email: 4b-asiapacific@go4b.com



4B China

F1, Building 5A, 8 West Lake
Road, Wujin High & New
Technology Development Zone,
Changzhou 213164, Jiangsu
Province, China
Tel: +86-519-88556006
Email: 4b-china@go4b.com



4B Australia

Building 1, 41 Bellrick Street
Acacia Ridge,
4110, Queensland
Australia
Tel: +61 (0) 7 3216 9365
Email: 4b-australia@go4b.com



4B France

9 Route de Corbie
80800 Lamotte Warfusée, France
Tel: +33 (0) 3 22 42 32 26
Email: 4b-france@go4b.com



4B Deutschland

9 Route de Corbie
F-80800 Lamotte Warfusée, France
Tel: +49 (0) 2333 601 681
Email: 4b-deutschland@go4b.com



4B Africa

14 Newport Business Park
Mica Drive
Kya Sand
2163 Johannesburg
South Africa
Tel: +27 (0) 11 708 6114
Email: 4b-africa@go4b.com

Nuestra política es de mejora continua, por lo que nos reservamos el derecho de modificar las especificaciones sin previo aviso. Toda la información contenida en este documento se proporciona de buena fe y no se concede ni implica ninguna garantía. E&OE.